

## 1 INSTRUÇÕES DE SEGURANÇA



### PERIGO!

O não cumprimento das normas de segurança pode resultar em morte, ferimentos graves e/ou danos sérios.

A instalação e comissionamento do dispositivo devem ser realizadas apenas por pessoal qualificado e autorizado.



### ATENÇÃO!

Antes de colocar o equipamento em operação, recomenda-se a leitura deste guia na sua íntegra, pois a inobservância das orientações aqui descritas poderá causar sérios danos ao processo ou as pessoas nele envolvidas.



### NOTA!

O transporte e descarte desse dispositivo deverá ser realizado com o devido cuidado. O descarte deverá ser feito de acordo com as prescrições e legislações nacionais.

## 2 ESPECIFICAÇÕES

Tabela 1: Especificações técnicas

Tensão de alimentação	10 – 30 Vcc
Corrente de comutação máxima	250 mA
Proteções	Sem proteção curto circuito / sobrecarga

## 3 DIAGRAMA ELÉTRICO

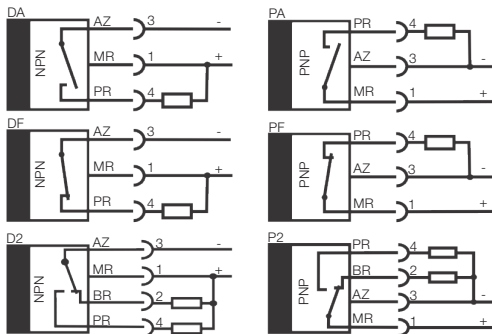
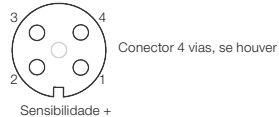
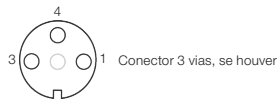


Figura 1: Diagrama elétrico

## 3.1 INFORMAÇÕES ADICIONAIS



Ajuste de sensibilidade de múltiplas voltas, se houver



Sinalização (quando houver):

- Vermelho aceso: saída acionada

- Verde aceso: sensor energizado

## Digital Electronic Switch

## Interruptor Electrónico Digital

## Chaveador Eletrônico Digital

SL / SC / SR / SD - SP

Installation Guide

Guía de Instalación

Guia de Instalação



## 1 SAFETY INSTRUCTIONS



### DANGER!

Failure to comply with safety regulations can result in death, serious injury and / or serious damage. Installation and commissioning of the device must be performed only by qualified and authorized personnel.



### ATTENTION!

Before putting the equipment into operation, it is recommended to read the whole content of this guide, as failure to comply with the guidelines described herein could cause serious damage to the process or the people involved in it.



### NOTE!

Transportation and disposal of this device must be done with the proper care. Disposal must be done in compliance with the instructions and national legislations.

## 2 SPECIFICATIONS

Table 1: Technical specifications

Power supply	10 – 30 Vdc
Maximum current	250 mA
Protections	No short circuit / overload protection

## 3 ELECTRIC DIAGRAM

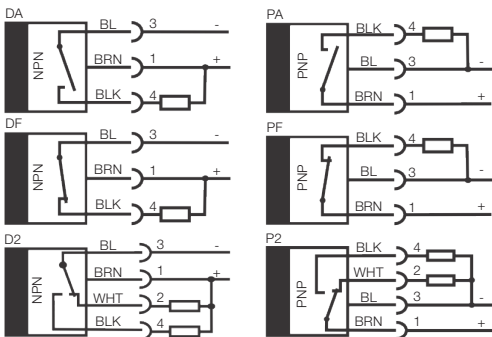


Figure 1: Electric diagram

## 3.1 ADDITIONAL INFORMATION



Sensitivity +



Multiple lap sensitivity adjustment, if applicable



Signaling (if applicable):  
 - On red: output enabled  
 - On green: sensor energized

## 3 DIAGRAMA ELÉCTRICO

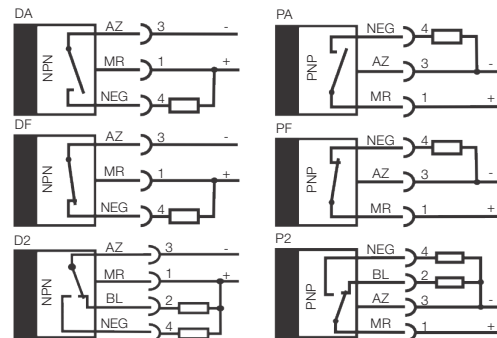


Figura 1: Diagrama eléctrico

## 3.1 INFORMACIONES ADICIONALES



Sensibilidad +



Ajuste de sensibilidad de vueltas múltiples, si hubiera



Señalización (cuando haya):  
 - Rojo encendido: salida accionada  
 - Verde encendido: sensor energizado

## 1 INSTRUCCIONES DE SEGURIDAD



### ¡PELIGRO!

El no cumplimiento de las normas de seguridad puede resultar en muerte, heridas graves y/o daños serios. La instalación y el comisionamiento del dispositivo deben ser realizados solamente por personal cualificado y autorizado.



### ¡ATENCIÓN!

Antes de poner el equipo en operación se recomienda la lectura e esta guía en su totalidad, ya que el incumplimiento de las orientaciones aquí descritas podrá causar serios daños al proceso o a personas involucradas en éste.



### ¡NOTA!

El transporte y descarte de este dispositivo deberá ser realizado con el debido cuidado. El descarte deberá ser hecho de acuerdo con las prescripciones y legislaciones nacionales.

## 2 ESPECIFICACIONES

Tabla 1: Especificaciones técnicas

Tensión de alimentación	10 – 30 Vcc
Corriente máxima	250 mA
Protección	Sin protección cortocircuito / sobrecarga