

# TABELA DE CATÁLISE POR PESO

Motores Industriais

Motores Comerciais &  
Appliance

Automação

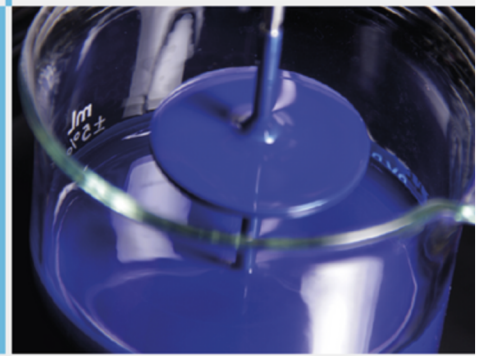
Digital &  
Sistemas

Energia

Transmissão &  
Distribuição

Tintas

## Repintura Automotiva



Driving efficiency and sustainability



## PRETO FOSCO VINÍLICO ST

Catálise de **2:1**

CATALISADOR ST 8501

E use sempre, os diluentes:  
Pronto para uso

### Quantidade de material

Volume pretendido (mL)	Primer parte (A)	Catalisador parte (B)	Total(g)
50	30,67	14,33	45,00
100	61,34	28,66	90,00
150	92,00	43,00	135,00
200	122,67	57,33	180,00
250	153,34	71,66	225,00
300	184,01	85,99	270,00
350	214,68	100,32	315,00
400	245,35	114,66	360,00
450	276,01	128,99	405,00
500	306,68	143,32	450,00
550	337,35	157,65	495,00
600	368,02	171,98	540,00
650	398,69	186,31	585,00
700	429,35	200,65	630,00
750	460,02	214,98	675,00
800	490,69	229,31	720,00
850	521,36	243,64	765,00
900	552,03	257,97	810,00
950	582,70	272,31	855,00
1000	613,36	286,64	900,00



## WASH PRIMER AMARELO ST

Catálise de **2:1**

CATALISADOR ST 8501

E use sempre, os diluentes:

Pronto para uso

### Quantidade de material

Volume pretendido (mL)	Primer parte (A)	Catalisador parte (B)	Total(g)
50	30,67	14,33	45,00
100	61,34	28,66	90,00
150	92,00	43,00	135,00
200	122,67	57,33	180,00
250	153,34	71,66	225,00
300	184,01	85,99	270,00
350	214,68	100,32	315,00
400	245,35	114,66	360,00
450	276,01	128,99	405,00
500	306,68	143,32	450,00
550	337,35	157,65	495,00
600	368,02	171,98	540,00
650	398,69	186,31	585,00
700	429,35	200,65	630,00
750	460,02	214,98	675,00
800	490,69	229,31	720,00
850	521,36	243,64	765,00
900	552,03	257,97	810,00
950	582,70	272,31	855,00
1000	613,36	286,64	900,00

## SEALER ST

Catálise de **8:1**

ENDURECEDOR ST 5585 INTERMEDIÁRIO

E use sempre, os diluentes:

Pronto para uso

### Quantidade de material

Volume pretendido (mL)	Primer parte (A)	Catalisador parte (B)	Total(g)
50	50,22	5,55	55,77
100	100,45	11,10	111,55
150	150,67	16,65	167,32
200	200,89	22,20	223,09
250	251,11	27,75	278,86
300	301,34	33,30	334,64
350	351,56	38,85	390,41
400	401,78	44,40	446,18
450	452,01	49,95	501,96
500	502,23	55,50	557,73
550	552,45	61,05	613,50
600	602,67	66,60	669,27
650	652,90	72,15	725,05
700	703,12	77,70	780,82
750	753,34	83,25	836,59
800	803,57	88,80	892,37
850	853,79	94,35	948,14
900	904,01	99,90	1003,91
950	954,23	105,45	1059,68
1000	1004,46	111,00	1115,46

## PRIMER MULTI

Catalise de **8:1** com **10%** de diluente

ENDURECEDOR ST 5585 INTERMEDIÁRIO

E use sempre, os diluentes:

\* Diluente 5880 Alta Temperatura

\* **Diluente 5870 Intermediario**

\* Diluente 5860 Baixa Temperatura

### Quantidade de material

Volume pretendido (mL)	Primer parte (A)	Catalisador parte (B)	Diluente	Total
50	59,18	5,12	5,15	69,45
100	118,36	10,24	10,30	138,90
150	177,55	15,36	15,45	208,35
200	236,73	20,48	20,60	277,80
250	295,91	25,60	25,74	347,25
300	355,09	30,72	30,89	416,70
350	414,27	35,84	36,04	486,15
400	473,45	40,96	41,19	555,60
450	532,64	46,08	46,34	625,06
500	591,82	51,20	51,49	694,51
550	651,00	56,32	56,64	763,96
600	710,18	61,44	61,79	833,41
650	769,36	66,56	66,93	902,86
700	828,54	71,68	72,08	972,31
750	887,73	76,80	77,23	1041,76
800	946,91	81,92	82,38	1111,21
850	1006,09	87,04	87,53	1180,66
900	1065,27	92,16	92,68	1250,11
950	1124,45	97,28	97,83	1319,56
1000	1183,64	102,40	102,98	1389,01



## PRIMER MULTI

Catalise de **8:1** com **20%** de diluente

ENDURECEDOR ST 5585 INTERMEDIÁRIO

E use sempre, os diluentes:

\* Diluente 5880 Alta Temperatura

\* **Diluente 5870 Intermediário**

\* Diluente 5860 Baixa Temperatura

### Quantidade de material

Volume pretendido (mL)	Primer parte (A)	Catalisador parte (B)	Diluente	Total
50	54,72	4,72	9,52	68,95
100	109,43	9,43	19,04	137,90
150	164,15	14,15	28,56	206,85
200	218,86	18,86	38,08	275,81
250	273,58	23,58	47,60	344,76
300	328,29	28,29	57,12	413,71
350	383,01	33,01	66,64	482,66
400	437,73	37,72	76,16	551,61
450	492,44	42,44	85,68	620,56
500	547,16	47,15	95,21	689,51
550	601,87	51,87	104,73	758,46
600	656,59	56,58	114,25	827,42
650	711,30	61,30	123,77	896,37
700	766,02	66,01	133,29	965,32
750	820,74	70,73	142,81	1034,27
800	875,45	75,44	152,33	1103,22
850	930,17	80,16	161,85	1172,17
900	984,88	84,87	171,37	1241,12
950	1039,60	89,59	180,89	1310,07
1000	1094,32	94,30	190,41	1379,03

**PRIMER ST 2081**Catalise de **8:1** com **10%** de diluente

ENDURECEDOR HT 5581 INTERMEDIÁRIO

E use sempre, os diluentes:

- Diluente 5880 Alta Temperatura
- **Diluente 5870 Intermediário**
- Diluente 5860 Baixa Temperatura

**Quantidade de material**

<b>Volume pretendido (mL)</b>	<b>Primer parte (A)</b>	<b>Catalisador parte (B)</b>	<b>Diluente</b>	<b>Total</b>
50	67,34	5,05	5,86	78,25
100	134,69	10,10	11,72	156,51
150	202,03	15,15	17,58	234,76
200	269,38	20,20	23,44	313,01
250	336,72	25,25	29,29	391,26
300	404,07	30,29	35,15	469,52
350	471,41	35,34	41,01	547,77
400	538,76	40,39	46,87	626,02
450	606,10	45,44	52,73	704,27
500	673,45	50,49	58,59	782,53
550	740,79	55,54	64,45	860,78
600	808,14	60,59	70,31	939,03
650	875,48	65,64	76,17	1017,29
700	942,83	70,69	82,03	1095,54
750	1010,17	75,74	87,88	1173,79
800	1077,52	80,78	93,74	1252,04
850	1144,86	85,83	99,60	1330,30
900	1212,21	90,88	105,46	1408,55
950	1279,55	95,93	111,32	1486,80
1000	1346,90	100,98	117,18	1565,05

## PRIMER ST 2081

Catalise de **8:1** com **20%** de diluente

ENDURECEDOR HT 5581 INTERMEDIÁRIO

E use sempre, os diluentes:

\* Diluente 5880 Alta Temperatura

\* **Diluente 5870 Intermediario**

\* Diluente 5860 Baixa Temperatura

### Quantidade de material

Volume pretendido (mL)	Primer parte (A)	Catalisador parte (B)	Diluente	Total
50	62,26	4,67	10,83	77,76
100	124,53	9,34	21,67	155,53
150	186,79	14,00	32,50	233,29
200	249,05	18,67	43,33	311,06
250	311,31	23,34	54,17	388,82
300	373,58	28,01	65,00	466,59
350	435,84	32,67	75,84	544,35
400	498,10	37,34	86,67	622,11
450	560,36	42,01	97,50	699,88
500	622,63	46,68	108,34	777,64
550	684,89	51,35	119,17	855,41
600	747,15	56,01	130,00	933,17
650	809,42	60,68	140,84	1010,94
700	871,68	65,35	151,67	1088,70
750	933,94	70,02	162,51	1166,46
800	996,20	74,69	173,34	1244,23
850	1058,47	79,35	184,17	1321,99
900	1120,73	84,02	195,01	1399,76
950	1182,99	88,69	205,84	1477,52
1000	1245,26	93,36	216,67	1555,29



**PRIMER ST W10**Catalise de **5:1** com **10%** de diluenteENDURECEDOR ST 5509 INTERMEDIÁRIO  
ENDURECEDOR ST 5508 ALTA TEMPERATURA

E use sempre, os diluentes:

\* Diluente 5880 Alta Temperatura

\* **Diluente 5870 Intermediário**

\* Diluente 5860 Baixa Temperatura

**Quantidade de material**

<b>Volume pretendido (mL)</b>	<b>Primer parte (A)</b>	<b>Catalisador parte (B)</b>	<b>Diluente</b>	<b>Total</b>
50	65,37	7,61	5,69	78,66
100	130,73	15,23	11,37	157,33
150	196,10	22,84	17,06	235,99
200	261,46	30,45	22,75	314,66
250	326,83	38,07	28,43	393,32
300	392,19	45,68	34,12	471,99
350	457,56	53,29	39,81	550,65
400	522,92	60,90	45,49	629,32
450	588,29	68,52	51,18	707,98
500	653,65	76,13	56,87	786,65
550	719,02	83,74	62,55	865,31
600	784,38	91,36	68,24	943,98
650	849,75	98,97	73,93	1022,64
700	915,11	106,58	79,61	1101,31
750	980,48	114,20	85,30	1179,97
800	1045,84	121,81	90,99	1258,64
850	1111,21	129,42	96,67	1337,30
900	1176,57	137,04	102,36	1415,97
950	1241,94	144,65	108,05	1494,63
1000	1307,30	152,26	113,74	1573,30

## PRIMER ST W10

Catalise de **5:1** com **20%** de diluente

Este produto pode ser catalisado com os seguintes endurecedores:

ENDURECEDOR ST 5509 INTERMEDIÁRIO  
ENDURECEDOR ST 5508 ALTA TEMPERATURA

E use sempre, os diluentes:

\* Diluente 5880 Alta Temperatura

\* Diluente 5870 Intermediario

\* Diluente 5860 Baixa Temperatura

### Quantidade de material

Volume pretendido (mL)	Primer parte (A)	Catalisador parte (B)	Diluente	Total
50	60,69	7,07	10,56	78,32
80	97,10	11,32	16,90	125,32
100	121,38	14,15	21,12	156,65
150	182,07	21,22	31,68	234,97
200	242,76	28,29	42,24	313,29
250	303,45	35,37	52,80	391,62
300	364,14	42,44	63,36	469,94
350	424,83	49,51	73,92	548,27
400	485,52	56,59	84,48	626,59
450	546,21	63,66	95,04	704,91
500	606,90	70,74	105,60	783,24
550	667,59	77,81	116,16	861,56
600	728,28	84,88	126,72	939,88
650	788,97	91,96	137,28	1018,21
700	849,66	99,03	147,84	1096,53
750	910,35	106,10	158,40	1174,85
800	971,04	113,18	168,96	1253,18
850	1031,73	120,25	179,52	1331,50
900	1092,42	127,32	190,08	1409,82
950	1153,11	134,40	200,64	1488,15
1000	1213,80	141,47	211,20	1566,47

**PRODUTO WET**

Catalise de 4:1 com 20% de diluente (ENCHIMENTO)

Este produto pode ser catalisado com os seguintes endurecedores:

\* ENDURECEDOR HT 5584 BAIXA TEMPERATURA

\* ENDURECEDOR HT 5583 INTERMEDIÁRIO

\* ENDURECEDOR HT 5583 ALTA TEMPERATURA

E use sempre, os diluentes:

\* Diluente 5580 Alta Temperatura

\* Diluente 5870 Intermediario

\* Diluente 5860 Baixa Temperatura

**Quantidade de material**

<b>Volume pretendido (ml)</b>	<b>"Comp." parte (A)</b>	<b>Catalisador parte (B)</b>	<b>Diluente</b>	<b>Total</b>
50	52,41	8,53	9,12	70,06
100	104,82	17,07	18,24	140,13
150	157,23	25,60	27,36	210,19
200	209,64	34,14	36,48	280,25
250	262,05	42,67	45,60	350,31
300	314,46	51,20	54,72	420,38
350	366,87	59,74	63,83	490,44
400	419,28	68,27	72,95	560,50
450	471,69	76,80	82,07	630,56
500	524,10	85,34	91,19	700,63
550	576,51	93,87	100,31	770,69
600	628,92	102,41	109,43	840,75
650	681,32	110,94	118,55	910,81
700	733,73	119,47	127,67	980,88
750	786,14	128,01	136,79	1050,94
800	838,55	136,54	145,91	1121,00
850	890,96	145,07	155,03	1191,07
900	943,37	153,61	164,15	1261,13
950	995,78	162,14	173,27	1331,19
1000	1048,19	170,68	182,39	1401,25



## PRODUTO WET

Catalise de 4:1 com 30% de diluente (ENCHIMENTO)

Este produto pode ser catalisado com os seguintes endurecedores:

\* ENDURECEDOR HT 5584 BAIXA TEMPERATURA

\* ENDURECEDOR HT 5583 INTERMEDIÁRIO

\* ENDURECEDOR HT 5583 ALTA TEMPERATURA

E use sempre, os diluentes:

\* Diluente 5580 Alta Temperatura

\* Diluente 5870 Intermediario

\* Diluente 5860 Baixa Temperatura

## Quantidade de material

Volume pretendido (ml)	"Comp." parte (A)	Catalisador parte (B)	Diluente	Total
50	49,04	7,98	12,80	69,81
100	98,07	15,96	8,53	122,56
150	147,11	23,94	12,80	183,84
200	196,14	31,92	17,06	245,12
250	245,18	39,90	21,33	306,40
300	294,21	47,88	25,60	367,68
350	343,25	55,86	29,86	428,96
400	392,28	63,84	34,13	490,25
450	441,32	71,81	38,39	551,53
500	490,35	79,79	42,66	612,81
550	539,39	87,77	46,93	674,09
600	588,42	95,75	51,19	735,37
650	637,46	103,73	55,46	796,65
700	686,49	111,71	59,72	857,93
750	735,53	119,69	63,99	919,21
800	784,56	127,67	68,26	980,49
850	833,60	135,65	72,52	1041,77
900	882,63	143,63	76,79	1103,05
950	931,67	151,61	81,06	1164,33
1000	980,70	159,59	85,32	1225,61

**PRODUTO WET**

Catalise de 4:1 com 80% de diluente (Úmido sobre úmido)

Este produto pode ser catalisado com os seguintes endurecedores:

\* ENDURECEDOR HT 5584 BAIXA TEMPERATURA

\* ENDURECEDOR HT 5583 INTERMEDIÁRIO

\* ENDURECEDOR HT 5583 ALTA TEMPERATURA

E use sempre, os diluentes:

\* Diluente 5580 Alta Temperatura

\* Diluente 5870 Intermediario

\* Diluente 5860 Baixa Temperatura

**Quantidade de material**

<b>Volume pretendido (ml)</b>	<b>"Comp." parte (A)</b>	<b>Catalisador parte (B)</b>	<b>Diluente</b>	<b>Total</b>
50	37,07	6,04	25,80	68,91
100	74,15	12,08	51,61	137,83
150	111,22	18,12	77,41	206,74
200	148,29	24,16	103,21	275,66
250	185,36	30,20	129,01	344,57
300	222,44	36,23	154,82	413,49
350	259,51	42,27	180,62	482,40
400	296,58	48,31	206,42	551,32
450	333,66	54,35	232,22	620,23
500	370,73	60,39	258,03	689,14
550	407,80	66,43	283,83	758,06
600	444,87	72,47	309,63	826,97
650	481,95	78,51	335,43	895,89
700	519,02	84,55	361,24	964,80
750	556,09	90,59	387,04	1033,72
800	593,16	96,62	412,84	1102,63
850	630,24	102,66	438,65	1171,55
900	667,31	108,70	464,45	1240,46
950	704,38	114,74	490,25	1309,37
1000	741,46	120,78	516,05	1378,29

**PRODUTO WET**

Catalise de 4:1 com 90% de diluente (Úmido sobre úmido)

Este produto pode ser catalisado com os seguintes endurecedores:

\* ENDURECEDOR HT 5584 BAIXA TEMPERATURA

\* ENDURECEDOR HT 5583 INTERMEDIÁRIO

\* ENDURECEDOR HT 5583 ALTA TEMPERATURA

E use sempre, os diluentes:

\* Diluente 5580 Alta Temperatura

\* Diluente 5870 Intermediario

\* Diluente 5860 Baixa Temperatura

**Quantidade de material**

Volume pretendido (ml)	"Comp." parte (A)	Catalisador parte (B)	Diluente	Total
50	37,07	6,04	29,03	72,14
100	74,15	12,08	58,06	144,28
150	111,22	18,12	87,08	216,42
200	148,29	24,16	116,11	288,56
250	185,36	30,20	145,14	360,70
300	222,44	36,23	174,17	432,84
350	259,51	42,27	203,20	504,98
400	296,58	48,31	232,22	577,12
450	333,66	54,35	261,25	649,26
500	370,73	60,39	290,28	721,40
550	407,80	66,43	319,31	793,54
600	444,87	72,47	348,34	865,68
650	481,95	78,51	377,36	937,82
700	519,02	84,55	406,39	1009,96
750	556,09	90,59	435,42	1082,10
800	593,16	96,62	464,45	1154,24
850	630,24	102,66	493,48	1226,38
900	667,31	108,70	522,50	1298,52
950	704,38	114,74	551,53	1370,66
1000	741,46	120,78	580,56	1442,80



**PRODUTO WET**

Catalise de 4:1 com 100% de diluente (Úmido sobre úmido)

Este produto pode ser catalisado com os seguintes endurecedores:

\* ENDURECEDOR HT 5584 BAIXA TEMPERATURA

\* ENDURECEDOR HT 5583 INTERMEDIÁRIO

\* ENDURECEDOR HT 5583 ALTA TEMPERATURA

E use sempre, os diluentes:

\* Diluente 5580 Alta Temperatura

\* Diluente 5870 Intermediario

\* Diluente 5860 Baixa Temperatura

**Quantidade de material**

Volume pretendido (ml)	"Comp." parte (A)	Catalisador parte (B)	Diluente	Total
50	33,77	5,50	29,38	68,66
100	67,55	11,00	58,77	137,32
150	101,32	16,50	88,15	205,97
200	135,10	22,00	117,53	274,63
250	168,87	27,50	146,92	343,29
300	202,65	33,00	176,30	411,95
350	236,42	38,50	205,69	480,60
400	270,20	44,00	235,07	549,26
450	303,97	49,50	264,45	617,92
500	337,74	54,99	293,84	686,58
550	371,52	60,49	323,22	755,23
600	405,29	65,99	352,60	823,89
650	439,07	71,49	381,99	892,55
700	472,84	76,99	411,37	961,21
750	506,62	82,49	440,76	1029,86
800	540,39	87,99	470,14	1098,52
850	574,16	93,49	499,52	1167,18
900	607,94	98,99	528,91	1235,84
950	641,71	104,49	558,29	1304,49
1000	675,49	109,99	587,67	1373,15

**PRIMER 2K W-30 CINZA**

Catalise de **4:1** com **25%** de diluente

Este produto pode ser catalisado com os seguintes endurecedores:

ENDURECEDOR HT 5532 INTERMEDIÁRIO

ENDURECEDOR HT 5533 BAIXA TEMPERATURA

E use sempre, os diluentes:

\* Diluente 5880 Alta Temperatura

\* **Diluente 5870 Intermediario**

\* Diluente 5860 Baixa Temperatura

**Quantidade de material**

Volume pretendido (mL)	Primer parte (A)	Catalisador parte (B)	Diluente	Total
50	53,34	8,25	11,60	73,19
100	106,67	16,50	23,20	146,38
150	160,01	24,75	34,80	219,56
200	213,34	33,01	46,40	292,75
250	266,68	41,26	58,00	365,94
300	320,02	49,51	69,60	439,13
350	373,35	57,76	81,20	512,32
400	426,69	66,01	92,80	585,51
450	480,02	74,26	104,41	658,69
500	533,36	82,52	116,01	731,88
550	586,70	90,77	127,61	805,07
600	640,03	99,02	139,21	878,26
650	693,37	107,27	150,81	951,45
700	746,70	115,52	162,41	1024,64
750	800,04	123,77	174,01	1097,82
800	853,38	132,03	185,61	1171,01
850	906,71	140,28	197,21	1244,20
900	960,05	148,53	208,81	1317,39
950	1013,38	156,78	220,41	1390,58
1000	1066,72	165,03	232,01	1463,76

## PRIMER 2K W-35 CINZA

Catalise de **4:1** com **25%** de diluente

Este produto pode ser catalisado com os seguintes endurecedores:

ENDURECEDOR HT 5532 INTERMEDIÁRIO

ENDURECEDOR HT 5533 BAIXA TEMPERATURA

E use sempre, os diluentes:

\* Diluente 5880 Alta Temperatura

\* **Diluente 5870 Intermediário**

\* Diluente 5860 Baixa Temperatura

### Quantidade de material

Volume pretendido (mL)	Primer parte (A)	Catalisador parte (B)	Diluente	Total
50	53,34	8,25	11,60	73,19
100	106,67	16,50	23,20	146,38
150	160,01	24,75	34,80	219,56
200	213,34	33,01	46,40	292,75
250	266,68	41,26	58,00	365,94
300	320,02	49,51	69,60	439,13
350	373,35	57,76	81,20	512,32
400	426,69	66,01	92,80	585,51
450	480,02	74,26	104,41	658,69
500	533,36	82,52	116,01	731,88
550	586,70	90,77	127,61	805,07
600	640,03	99,02	139,21	878,26
650	693,37	107,27	150,81	951,45
700	746,70	115,52	162,41	1024,64
750	800,04	123,77	174,01	1097,82
800	853,38	132,03	185,61	1171,01
850	906,71	140,28	197,21	1244,20
900	960,05	148,53	208,81	1317,39
950	1013,38	156,78	220,41	1390,58
1000	1066,72	165,03	232,01	1463,76

## PRIMER W50 CINZA

Catalise de **4:1** com **20%** de diluente

Este produto pode ser catalisado com os seguintes endurecedores:

ENDURECEDOR UHT 5555 ALTA TEMPERATURA

ENDURECEDOR UHT 5556 INTERMEDIÁRIO

ENDURECEDOR UHT 5556 BAIXA TEMPERATURA

E use sempre, os diluentes:

\* Diluente 5880 Alta Temperatura

\* **Diluente 5870 Intermediario**

\* Diluente 5860 Baixa Temperatura

### Quantidade de material

Volume pretendido (mL)	Primer parte (A)	Catalisador parte (B)	Diluente	Total
50	61,54	7,61	5,35	74,50
100	123,07	15,23	10,71	149,01
150	184,61	22,84	16,06	223,51
200	246,14	30,45	21,41	298,01
250	307,68	38,07	26,77	372,51
300	369,22	45,68	32,12	447,02
350	430,75	53,29	37,48	521,52
400	492,29	60,90	42,83	596,02
450	553,82	68,52	48,18	670,52
500	615,36	76,13	53,54	745,03
550	676,90	83,74	58,89	819,53
600	738,43	91,36	64,24	894,03
650	799,97	98,97	69,60	968,54
700	861,50	106,58	74,95	1043,04
750	923,04	114,20	80,30	1117,54
800	984,58	121,81	85,66	1192,04
850	1046,11	129,42	91,01	1266,55
900	1107,65	137,04	96,37	1341,05
950	1169,18	144,65	101,72	1415,55
1000	1230,72	152,26	107,07	1490,05



## PRIMER W50 CINZA

Catalise de **4:1** com **20%** de diluente

Este produto pode ser catalisado com os seguintes endurecedores:

ENDURECEDOR UHT 5555 ALTA TEMPERATURA  
ENDURECEDOR UHT 5556 INTERMEDIÁRIO  
ENDURECEDOR UHT 5556 BAIXA TEMPERATURA

E use sempre, os diluentes:

- \* Diluente 5880 Alta Temperatura
- \* **Diluente 5870 Intermediario**
- \* Diluente 5860 Baixa Temperatura

### Quantidade de material

Volume pretendido (mL)	Primer parte (A)	Catalisador parte (B)	Diluente	Total
50	55,18	8,53	9,60	73,31
100	110,35	17,07	9,60	137,02
150	165,53	25,60	14,40	205,53
200	220,70	34,14	19,20	274,04
250	275,88	42,67	24,00	342,55
300	331,06	51,20	28,80	411,06
350	386,23	59,74	33,60	479,57
400	441,41	68,27	38,40	548,08
450	496,58	76,80	43,20	616,59
500	551,76	85,34	48,00	685,10
550	606,94	93,87	52,80	753,61
600	662,11	102,41	57,60	822,12
650	717,29	110,94	62,40	890,63
700	772,46	119,47	67,20	959,14
750	827,64	128,01	72,00	1027,65
800	882,82	136,54	76,80	1096,16
850	937,99	145,07	81,61	1164,67
900	993,17	153,61	86,41	1233,18
950	1048,34	162,14	91,21	1301,69
1000	1103,52	170,68	96,01	1370,20

## PRIMER FAST CINZA

Catalise de **4:1** com **25%** de diluente

Este produto pode ser catalisado com os seguintes endurecedores:

ENDURECEDOR W FAST 5514

E use sempre, os diluentes:

\* Diluente 5880 Alta Temperatura

\* Diluente 5870 Intermediario

\* Diluente 5860 Baixa Temperatura

### Quantidade de material

Volume pretendido (mL)	Primer parte (A)	Catalisador parte (B)	Diluente	Total
50	52,42	7,76	11,40	71,58
100	104,83	15,52	22,80	143,15
150	157,25	23,27	34,20	214,73
200	209,67	31,03	45,60	286,30
250	262,09	38,79	57,00	357,88
300	314,50	46,55	68,40	429,46
350	366,92	54,31	79,81	501,03
400	419,34	62,06	91,21	572,61
450	471,75	69,82	102,61	644,18
500	524,17	77,58	114,01	715,76
550	576,59	85,34	125,41	787,34
600	629,01	93,10	136,81	858,91
650	681,42	100,85	148,21	930,49
700	733,84	108,61	159,61	1002,06
750	786,26	116,37	171,01	1073,64
800	838,68	124,13	182,41	1145,22
850	891,09	131,89	193,81	1216,79
900	943,51	139,64	205,21	1288,37
950	995,93	147,40	216,61	1359,94
1000	1048,34	155,16	228,01	1431,52

**VERNIZ 3001**Catalise de **5:1** PRONTO PARA USO

Este produto pode ser catalisado com os seguintes endurecedores:

ENDURECEDOR ST 5507 INTERMEDIÁRIO

ENDURECEDOR ST 5506 BAIXA TEMPERATURA

**Quantidade de material**

<b>Volume pretendido (mL)</b>	<b>Verniz parte (A)</b>	<b>Catalisador parte (B)</b>	<b>Total</b>
50	39,58	8,34	47,92
100	79,16	16,67	95,83
150	118,75	25,01	143,75
200	158,33	33,34	191,67
250	197,91	41,68	239,58
300	237,49	50,01	287,50
350	277,07	58,35	335,42
400	316,65	66,68	383,33
450	356,24	75,02	431,25
500	395,82	83,35	479,17
550	435,40	91,69	527,08
600	474,98	100,02	575,00
650	514,56	108,36	622,92
700	554,14	116,69	670,83
750	593,73	125,03	718,75
800	633,31	133,36	766,67
850	672,89	141,70	814,58
900	712,47	150,03	862,50
950	752,05	158,37	910,42
1000	791,64	166,70	958,34

## VERNIZ W 10

Catalise de **5:1** PRONTO PARA USO

Este produto pode ser catalisado com os seguintes endurecedores:

ENDURECEDOR ST 5510 ALTA TEMPERATURA

ENDURECEDOR ST 5511 INTERMEDIÁRIO

### Quantidade de material

Volume pretendido (mL)	Verniz parte (A)	Catalisador parte (B)	Total
50	39,58	8,34	47,92
100	79,16	16,67	95,83
150	118,75	25,01	143,75
200	158,33	33,34	191,67
250	197,91	41,68	239,58
300	237,49	50,01	287,50
350	277,07	58,35	335,42
400	316,65	66,68	383,33
450	356,24	75,02	431,25
500	395,82	83,35	479,17
550	435,40	91,69	527,08
600	474,98	100,02	575,00
650	514,56	108,36	622,92
700	554,14	116,69	670,83
750	593,73	125,03	718,75
800	633,31	133,36	766,67
850	672,89	141,70	814,58
900	712,47	150,03	862,50
950	752,05	158,37	910,42
1000	791,64	166,70	958,34

## VERNIZ W 20

Catalise de **5:1** PRONTO PARA USO

Este produto pode ser catalisado com os seguintes endurecedores:

ENDURECEDOR HT 5521 ALTA TEMPERATURA

ENDURECEDOR HT 5522 INTERMEDIÁRIO

### Quantidade de material

Volume pretendido (mL)	Verniz parte (A)	Catalisador parte (B)	Total
50	39,58	8,34	47,92
100	79,16	16,67	95,83
150	118,75	25,01	143,75
200	158,33	33,34	191,67
250	197,91	41,68	239,58
300	237,49	50,01	287,50
350	277,07	58,35	335,42
400	316,65	66,68	383,33
450	356,24	75,02	431,25
500	395,82	83,35	479,17
550	435,40	91,69	527,08
600	474,98	100,02	575,00
650	514,56	108,36	622,92
700	554,14	116,69	670,83
750	593,73	125,03	718,75
800	633,31	133,36	766,67
850	672,89	141,70	814,58
900	712,47	150,03	862,50
950	752,05	158,37	910,42
1000	791,64	166,70	958,34



## VERNIZ W 30

Catalise de **2:1** com **10%** de diluente

Este produto pode ser catalisado com os seguintes endurecedores:

ENDURECEDOR HT 5535 ALTA TEMPERATURA

ENDURECEDOR HT 5536 INTERMEDIÁRIO

ENDURECEDOR HT 5537 BAIXA TEMPERATURA

ENDURECEDOR HT 5530 EXTRA RAPIDO BAIXA TEMPERATURA

E use sempre, os diluentes:

\* Diluente 5880 Alta Temperatura

\* **Diluente 5870 Intermediario**

\* Diluente 5860 Baixa Temperatura

### Quantidade de material

Volume pretendido (mL)	Verniz parte (A)	Catalisador parte (B)	Diluente	Total
50	31,13	15,47	2,71	49,30
100	62,25	30,94	5,42	98,60
150	93,38	46,41	8,12	147,90
200	124,50	61,88	10,83	197,21
250	155,63	77,34	13,54	246,51
300	186,75	92,81	16,25	295,81
350	217,88	108,28	18,96	345,11
400	249,00	123,75	21,66	394,41
450	280,13	139,22	24,37	443,71
500	311,25	154,69	27,08	493,02
550	342,38	170,16	29,79	542,32
600	373,50	185,63	32,49	591,62
650	404,63	201,09	35,20	640,92
700	435,75	216,56	37,91	690,22
750	466,88	232,03	40,62	739,52
800	498,00	247,50	43,33	788,83
850	529,13	262,97	46,03	838,13
900	560,25	278,44	48,74	887,43
950	591,38	293,91	51,45	936,73
1000	622,50	309,38	54,16	986,03

## VERNIZ W 30

Catalise de **2:1** com **20%** de diluente

Este produto pode ser catalisado com os seguintes endurecedores:

ENDURECEDOR HT 5535 ALTA TEMPERATURA

ENDURECEDOR HT 5536 INTERMEDIÁRIO

ENDURECEDOR HT 5537 BAIXA TEMPERATURA

ENDURECEDOR HT 5530 EXTRA RÁPIDO BAIXA TEMPERATURA

E use sempre, os diluentes:

\* Diluente 5880 Alta Temperatura

\* Diluente 5870 Intermediário

\* Diluente 5860 Baixa Temperatura

### Quantidade de material

Volume pretendido (mL)	Verniz parte (A)	Catalisador parte (B)	Diluente	Total
50	29,29	14,56	5,10	48,95
100	58,58	29,12	10,19	97,89
150	87,88	43,67	15,29	146,84
200	117,17	58,23	20,39	195,79
250	146,46	72,79	25,48	244,74
300	175,75	87,35	30,58	293,68
350	205,05	101,91	35,68	342,63
400	234,34	116,46	40,77	391,58
450	263,63	131,02	45,87	440,52
500	292,92	145,58	50,97	489,47
550	322,22	160,14	56,07	538,42
600	351,51	174,70	61,16	587,37
650	380,80	189,25	66,26	636,31
700	410,09	203,81	71,36	685,26
750	439,39	218,37	76,45	734,21
800	468,68	232,93	81,55	783,15
850	497,97	247,49	86,65	832,10
900	527,26	262,04	91,74	881,05
950	556,55	276,60	96,84	930,00
1000	585,85	291,16	101,94	978,94

## VERNIZ W 50 FOSCO

Catalise de **2:1** com **10%** de diluente

Este produto pode ser catalisado com os seguintes endurecedores:

ENDURECEDOR UHT 5501 ALTA TEMPERATURA

ENDURECEDOR UHT 5502 INTERMEDIÁRIO

ENDURECEDOR UHT 5503 BAIXA TEMPERATURA

ENDURECEDOR UHT 5550 EXTRA RAPIDO BAIXA TEMPERATURA

E use sempre, os diluentes:

\* Diluente 5880 Alta Temperatura

\* **Diluente 5870 Intermediario**

\* Diluente 5860 Baixa Temperatura

### Quantidade de material

Volume pretendido (mL)	Verniz parte (A)	Catalisador parte (B)	Diluente	Total
50	31,88	15,47	2,77	50,12
100	63,75	30,94	5,55	100,23
150	95,63	46,41	8,32	150,35
200	127,50	61,88	11,09	200,47
250	159,38	77,34	13,87	250,58
300	191,25	92,81	16,64	300,70
350	223,13	108,28	19,41	350,82
400	255,00	123,75	22,19	400,94
450	286,88	139,22	24,96	451,05
500	318,75	154,69	27,73	501,17
550	350,63	170,16	30,50	551,29
600	382,50	185,63	33,28	601,40
650	414,38	201,09	36,05	651,52
700	446,25	216,56	38,82	701,64
750	478,13	232,03	41,60	751,75
800	510,00	247,50	44,37	801,87
850	541,88	262,97	47,14	851,99
900	573,75	278,44	49,92	902,10
950	605,63	293,91	52,69	952,22
1000	637,50	309,38	55,46	1002,34

## VERNIZ W 50 FOSCO

Catalise de **2:1** com **20%** de diluente

Este produto pode ser catalisado com os seguintes endurecedores:

ENDURECEDOR UHT 5501 ALTA TEMPERATURA

ENDURECEDOR UHT 5502 INTERMEDIÁRIO

ENDURECEDOR UHT 5503 BAIXA TEMPERATURA

ENDURECEDOR UHT 5550 EXTRA RAPIDO BAIXA TEMPERATURA

E use sempre, os diluentes:

\* Diluente 5880 Alta Temperatura

\* Diluente 5870 Intermediário

\* Diluente 5860 Baixa Temperatura

### Quantidade de material

Volume pretendido (mL)	Verniz parte (A)	Catalisador parte (B)	Diluente	Total
50	30,00	14,56	5,22	49,78
100	60,00	29,12	10,44	99,55
150	89,99	43,67	15,66	149,33
200	119,99	58,23	20,88	199,10
250	149,99	72,79	26,10	248,88
300	179,99	87,35	31,32	298,66
350	209,99	101,91	36,54	348,43
400	239,99	116,46	41,76	398,21
450	269,98	131,02	46,98	447,98
500	299,98	145,58	52,20	497,76
550	329,98	160,14	57,42	547,53
600	359,98	174,70	62,64	597,31
650	389,98	189,25	67,86	647,09
700	419,97	203,81	73,08	696,86
750	449,97	218,37	78,30	746,64
800	479,97	232,93	83,51	796,41
850	509,97	247,49	88,73	846,19
900	539,97	262,04	93,95	895,97
950	569,97	276,60	99,17	945,74
1000	599,96	291,16	104,39	995,52

**VERNIZ W 50**Catalise de **2:1** com **10%** de diluente

Este produto pode ser catalisado com os seguintes endurecedores:

ENDURECEDOR UHT 5501 ALTA TEMPERATURA

ENDURECEDOR UHT 5502 INTERMEDIÁRIO

ENDURECEDOR UHT 5503 BAIXA TEMPERATURA

ENDURECEDOR UHT 5550 EXTRA RAPIDO BAIXA TEMPERATURA

E use sempre, os diluentes:

\* Diluente 5880 Alta Temperatura

\* Diluente 5870 Intermediário

\* Diluente 5860 Baixa Temperatura

**Quantidade de material**

<b>Volume pretendido (mL)</b>	<b>Verniz parte (A)</b>	<b>Catalisador parte (B)</b>	<b>Diluente</b>	<b>Total</b>
50	30,63	15,47	2,66	48,76
100	61,25	30,94	5,33	97,52
150	91,88	46,41	7,99	146,27
200	122,50	61,88	10,66	195,03
250	153,13	77,34	13,32	243,79
300	183,75	92,81	15,99	292,55
350	214,38	108,28	18,65	341,31
400	245,00	123,75	21,32	390,07
450	275,63	139,22	23,98	438,82
500	306,25	154,69	26,64	487,58
550	336,88	170,16	29,31	536,34
600	367,50	185,63	31,97	585,10
650	398,13	201,09	34,64	633,86
700	428,75	216,56	37,30	682,61
750	459,38	232,03	39,97	731,37
800	490,00	247,50	42,63	780,13
850	520,63	262,97	45,29	828,89
900	551,25	278,44	47,96	877,65
950	581,88	293,91	50,62	926,40
1000	612,50	309,38	53,29	975,16



**VERNIZ W 50**Catalise de **2:1** com **20%** de diluente

Este produto pode ser catalisado com os seguintes endurecedores:

ENDURECEDOR UHT 5501 ALTA TEMPERATURA

ENDURECEDOR UHT 5502 INTERMEDIÁRIO

ENDURECEDOR UHT 5503 BAIXA TEMPERATURA

ENDURECEDOR UHT 5550 EXTRA RAPIDO BAIXA TEMPERATURA

E use sempre, os diluentes:

\* Diluente 5880 Alta Temperatura

\* **Diluente 5870 Intermediario**

\* Diluente 5860 Baixa Temperatura

**Quantidade de material**

Volume pretendido (mL)	Verniz parte (A)	Catalisador parte (B)	Diluente	Total
50	28,82	14,56	5,01	48,39
100	57,64	29,12	10,03	96,79
150	86,47	43,67	15,04	145,18
200	115,29	58,23	20,06	193,58
250	144,11	72,79	25,07	241,97
300	172,93	87,35	30,09	290,37
350	201,75	101,91	35,10	338,76
400	230,57	116,46	40,12	387,16
450	259,40	131,02	45,13	435,55
500	288,22	145,58	50,15	483,95
550	317,04	160,14	55,16	532,34
600	345,86	174,70	60,18	580,74
650	374,68	189,25	65,19	629,13
700	403,51	203,81	70,21	677,53
750	432,33	218,37	75,22	725,92
800	461,15	232,93	80,24	774,32
850	489,97	247,49	85,25	822,71
900	518,79	262,04	90,27	871,11
950	547,61	276,60	95,28	919,50
1000	576,44	291,16	100,30	967,89

## VERNIZ W 60

Catalise de **2:1** com **10%** de diluente

Este produto pode ser catalisado com os seguintes endurecedores:

ENDURECEDOR HT 5559 ALTA TEMPERATURA

ENDURECEDOR HT 5560 INTERMEDIÁRIO

ENDURECEDOR HT 5561 BAIXA TEMPERATURA

E use sempre, os diluentes:

\* Diluente 5880 Alta Temperatura

\* **Diluente 5870 Intermediario**

\* Diluente 5860 Baixa Temperatura

### Quantidade de material

Volume pretendido (mL)	Verniz parte (A)	Catalisador parte (B)	Diluente	Total
50	30,31	15,47	2,64	48,42
100	60,63	30,94	5,27	96,84
150	90,94	46,41	7,91	145,26
200	121,25	61,88	10,55	193,67
250	151,56	77,34	13,19	242,09
300	181,88	92,81	15,82	290,51
350	212,19	108,28	18,46	338,93
400	242,50	123,75	21,10	387,35
450	272,81	139,22	23,73	435,77
500	303,13	154,69	26,37	484,18
550	333,44	170,16	29,01	532,60
600	363,75	185,63	31,65	581,02
650	394,06	201,09	34,28	629,44
700	424,38	216,56	36,92	677,86
750	454,69	232,03	39,56	726,28
800	485,00	247,50	42,20	774,70
850	515,31	262,97	44,83	823,11
900	545,63	278,44	47,47	871,53
950	575,94	293,91	50,11	919,95
1000	606,25	309,38	52,74	968,37

**VERNIZ W 60**Catalise de **2:1** com **20%** de diluente

Este produto pode ser catalisado com os seguintes endurecedores:

ENDURECEDOR HT 5559 ALTA TEMPERATURA

ENDURECEDOR HT 5560 INTERMEDIÁRIO

ENDURECEDOR HT 5561 BAIXA TEMPERATURA

E use sempre, os diluentes:

\* Diluente 5880 Alta Temperatura

\* **Diluente 5870 Intermediario**

\* Diluente 5860 Baixa Temperatura

**Quantidade de material**

<b>Volume pretendido (mL)</b>	<b>Verniz parte (A)</b>	<b>Catalisador parte (B)</b>	<b>Diluente</b>	<b>Total</b>
50	28,53	14,56	4,96	48,05
100	57,06	29,12	9,93	96,10
150	85,58	43,67	14,89	144,15
200	114,11	58,23	19,86	192,20
250	142,64	72,79	24,82	240,25
300	171,17	87,35	29,78	288,30
350	199,69	101,91	34,75	336,35
400	228,22	116,46	39,71	384,40
450	256,75	131,02	44,67	432,45
500	285,28	145,58	49,64	480,49
550	313,80	160,14	54,60	528,54
600	342,33	174,70	59,57	576,59
650	370,86	189,25	64,53	624,64
700	399,39	203,81	69,49	672,69
750	427,92	218,37	74,46	720,74
800	456,44	232,93	79,42	768,79
850	484,97	247,49	84,38	816,84
900	513,50	262,04	89,35	864,89
950	542,03	276,60	94,31	912,94
1000	570,55	291,16	99,28	960,99

**VERNIZ FAST**

Catalise de **5:1** com **25%** de diluente

Este produto pode ser catalisado com os seguintes endurecedores:

ENDURECEDOR W FAST 5515 INTERMEDIÁRIO

Use sempre, os diluentes:

\* Diluente 5880 Alta Temperatura

\* Diluente 5870 Intermediário

\* Diluente 5860 Baixa Temperatura

**Quantidade de material**

Volume pretendido (mL)	Verniz parte (A)	Catalisador parte (B)	Diluente	Total
50	31,73	6,21	6,90	44,83
100	63,45	12,41	13,80	89,66
150	95,18	18,62	20,70	134,50
200	126,90	24,82	27,60	179,33
250	158,63	31,03	34,50	224,16
300	190,36	37,23	41,40	268,99
350	222,08	43,44	48,30	313,83
400	253,81	49,64	55,20	358,66
450	285,54	55,85	62,10	403,49
500	317,26	62,06	69,00	448,32
550	348,99	68,26	75,90	493,15
600	380,71	74,47	82,81	537,99
650	412,44	80,67	89,71	582,82
700	444,17	86,88	96,61	627,65
750	475,89	93,08	103,51	672,48
800	507,62	99,29	110,41	717,31
850	539,35	105,49	117,31	762,15
900	571,07	111,70	124,21	806,98
950	602,80	117,90	131,11	851,81
1000	634,52	124,11	138,01	896,64

O escopo de soluções do Grupo WEG não se limita aos produtos e soluções apresentados nesse catálogo.

**Para conhecer nosso portfólio, consulte-nos.**

**Conheça as operações mundiais da WEG**




**www.weg.net**

  **wegtintasrepintura**

**TINTAS**  
**WEG**

 +55 (47) 3276.4000

 tintas@weg.net

 **Guaramirim - SC - Brasil**  +55 (47) 3276.4000

**Mauá - SP - Brasil**  +55 (11) 4547.6100

**Cabo de Santo Agostinho - PE - Brasil**  +55 (81) 3512.3000

**Buenos Aires - Argentina**  +54 (11) 4299.8000

**Hidalgo - México**  +52 (55) 5321.4231