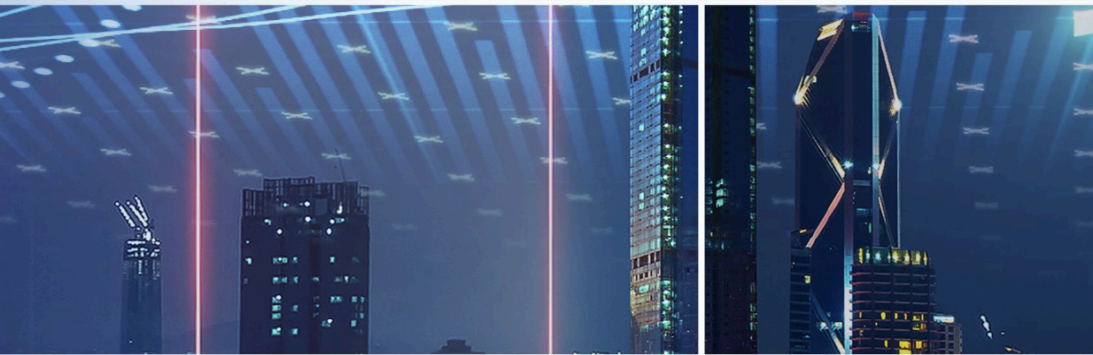


COMPANY PROFILE



Driving efficiency and sustainability



社長からのメッセージ

WEGは常にさらなる向上を実現できると確信しています

WEGは1961年、3人の技術者によりブラジルで創業し、現在では全世界に約38,000人の従業員を有するグローバルカンパニーに成長しました。創業以来、お客様やパートナーとの強固な繋がりを通じて実績を積み重ね、特に電動機は、世界トップクラスの生産台数を誇るまでとなりました。改めてお客様からのご指導、ご愛顧に感謝いたします。

現在、世界は急激な人口増加や温暖化問題など、これまで以上に社会環境やエネルギーへの関心が高まっています。

WEGでは優れた技術力や豊富なノウハウ、そして人間味あふれたチームワークによって、エネルギー効率に優れた製品を生み出してきました。

Sustainable Development Goals、国際社会共通の目標である持続可能な社会の実現に寄与するため、WEGは強い情熱と努力により、更なる高品質、高効率を目指していきます。

WEG Electric Motors Japan Co.,Ltd. は、WEGグループの日本支社として1994年に設立しました。

日本のお客様に最先端の製品とアフターサービスを提供し続けております。今後も四大洲15か国52か所の生産拠点と120か国に展開するグローバルネットワークを活用し、お客様に最適なソリューションを提供してまいります。



WEG創業者の言葉

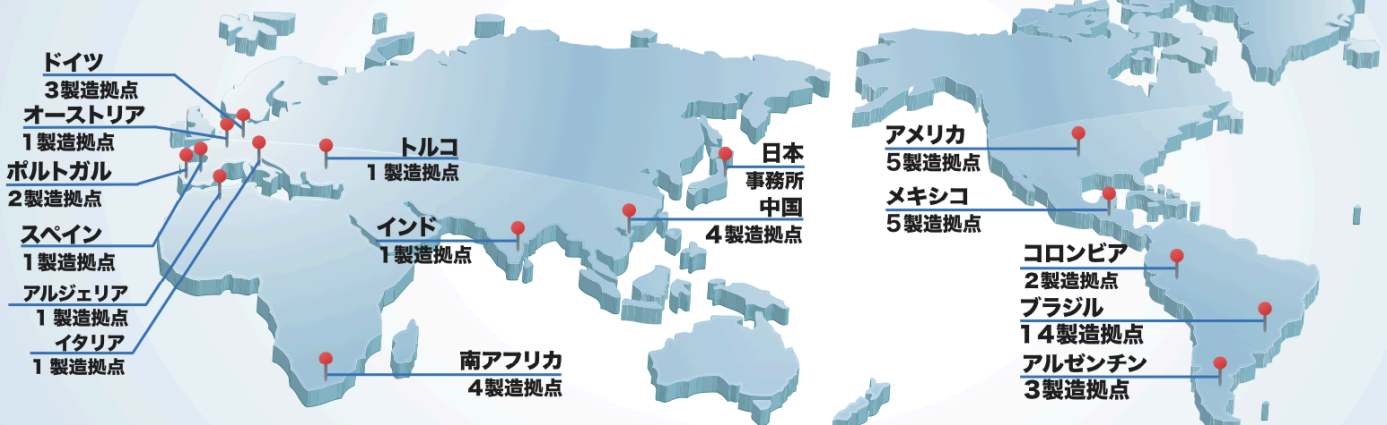
“When you lack machines, you can buy them; If you do not have money, you can borrow it, but you cannot buy or borrow people and people who are motivated by an idea are the basis for success.”



代表取締役
邑井勇

WEGの数字

15カ国に製造拠点



100万平米



1200
以上の製品ライン



1900万台
1年に生産されるモーターの数



全世界で約
3.8万人
の従業員

12500
ヘクタール

森林再生事業で再生された森林の面積 (再生可能な森林資源と天然林の比率は半々)



世界中に
1400
以上のサービスセンター



120
か国に販売代理店



4大陸に

52
製造拠点

製造拠点

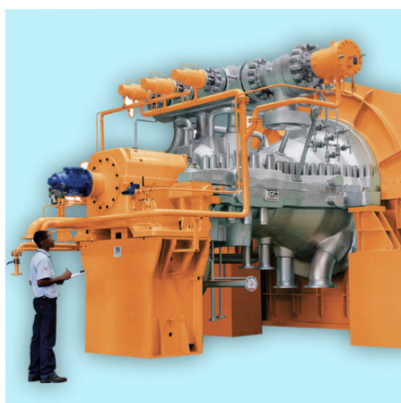
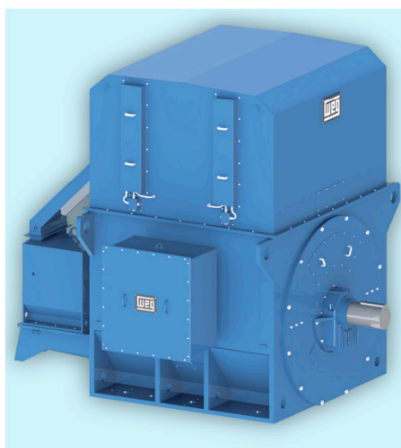
135
か国以上に販売



Business 事業内容

WEGは商業・産業用モーターやギアボックス、自動化技術、制御・保護システム、発電設備、工業用コーティング剤・塗料を扱う世界有数のメーカーとして知られています。世界中に張り巡らされた製造拠点や

支社、代理店、サービスセンターのグローバルネットワークに加え、近年はブランドやジョイントベンチャーの買収によって商品やサービスを拡大し、事業強化と競争力向上を実現しています。



Power Generation

世界中の重要な工業プロジェクトで利用されているタービン発電機や水力発電機、風力発電機、オルタネーター、水力タービン、蒸気タービンなどの大型機械を製造。

発電機

- オルタネーター
 - 定格出力: 7.5 kVA~
 - 電圧: 220V~13,800V
- 水力発電機
 - 定格出力: 150,000 kVAまで
 - 電圧: 13,800Vまで
- タービン発電機
 - 定格出力: 200,000 kVAまで
 - 極数: 2極、4極
 - 電圧: 13,800Vまで

Transmission and Distribution

変電所や電力変圧器、配電変圧器、乾式変圧器、動力炉用のソリューションを提供。

変圧器

- オイルタイプ 500kVA~5000MVA
- ドライタイプ 300kVA~15000MVA

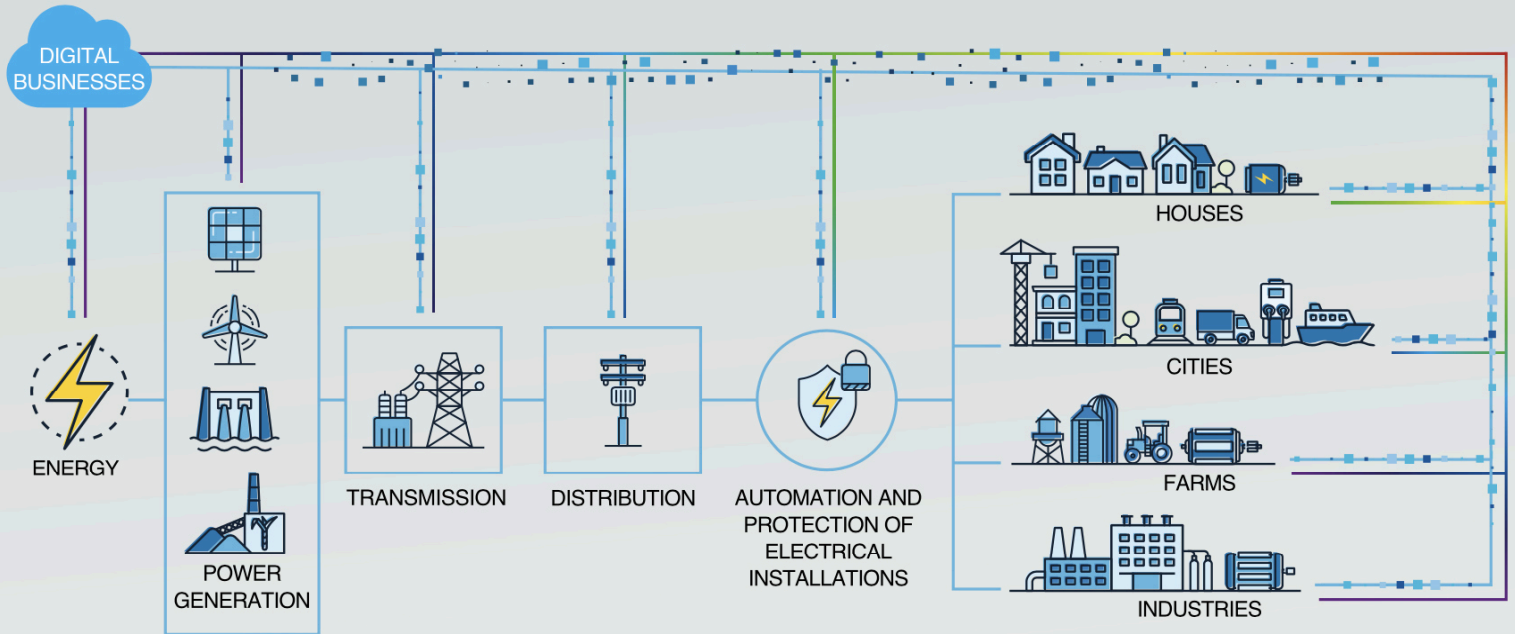
WEGのアドバンテージ



Maintaining a high quality
一環生産体制による高い品質レベルをキープ



High in-house production
鋳物、巻線など90%以上の高い内製率



Automation Technologies

低圧から高圧まで幅広く対応する電気電子機器やシステムにより生産性の強化をサポート。ドライブやコントローラー、電気制御盤、自動システム、機械の安全性、建築技術など、産業や建設分野のニーズに応える自動化ソリューションを提供。

インバータ

低圧：0.18kw~1100kw (200V~690V)
中高圧：400kw~33000kw (2300V~4160V)

Digital & Systems

様々な設計・現場において自動化・電動化へのシステムのソリューションを提供

WEMOB

住宅・マンション向けのウォールモデル、ショッピングモール・駐車場・公共スペース用のパーキングモデル、高速道路に最適なステーションモデル。どのモデルも安全でかつ素早く充電することでバッテリーのライフサイクルを維持。



アフターサービス

国内: 有力サービス会社にて対応可能
海外: 世界中に広がるサービス網
 *国内・海外問わず同一のアフターサービスを提供

国内主要サービス会社

(株)中島電機製作所: 拠点 埼玉
 川北電気工業(株): 拠点 愛知
 (株)野村工電社: 拠点 山口
 *全国どこでも対応可能ですので、お気軽にご相談ください。



Worldwide certifications

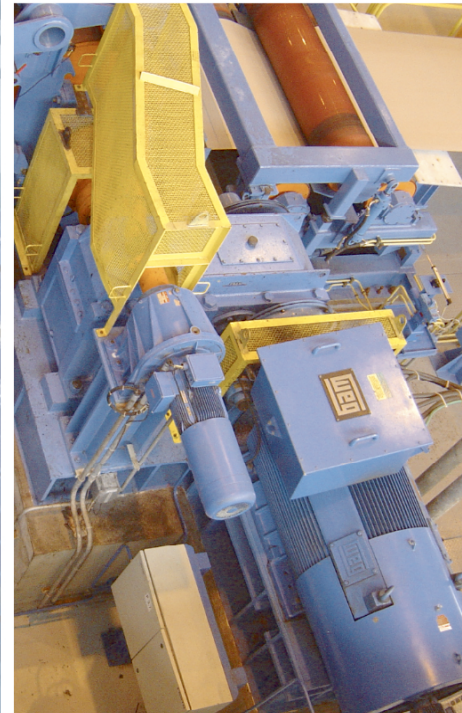
世界中の主要な認証を取得済み
 (高効率ラベル、防爆認証、
 船級ラベルなど)

取得済み認証防爆

ATEX(欧州、グローバル)、IECEX(オセアニア、グローバル)、CSA/UL(米国、カナダ)、INMETRO(ブラジル)、CQST/NEPS(中国)、PESO/CCOE(インド)、ANZex(オセアニア)、TR CU/EAC Ex(ロシア及び旧ロシア圏)、SASO/SABS(サウジアラビア) など

船級

ABS、DNV、Lloyd、BV、など
 上記以外の認証についても取得可能ですので、営業担当にお問い合わせください。



Electric Motors & Gearboxes

規定効率を十分満足するパフォーマンスを誇る電動機とギアボックスの充実したラインナップを展開。

主力商品：低圧誘導電動機、高圧誘導電動機、同期電動機、直流電動機、ギアボックスなど。

モータ

標準(低圧)	0.2kw~370kw	(200V~690V) IE2 ~ IE5
中高圧	~50,000kw	(~13,800V)
低圧防爆	(Ex-ec, Ex-eb)	0.37kw~370kw
中高圧防爆	(Ex-ec, Ex-eb, Ex-d)	~50,000kw
同期モータ	~50,000kw	

その他のモータとしてマグネットモータ、単相モータ、ブレーキモータ、ギアドモータなどあります。

その他の製品については営業担当までお問合せください。

Company Profile 会社概要

本社

商号	WEG Equipamentos Elétricos S.A.		
所在地	ブラジル・サンタカタリーナ州・ジャラグアドスル		
従業員	約38,000人(全世界)		
売上高	6,086億円 (2021年度)		
製造拠点	ブラジル・ポルトガル・中国・インド・米国など 15か国		
海外支店	37か国		
海外代理店	100か国以上		
認証	ISO9001: 2015	ISO14001: 2015	
	ISO50001: 2011	ISO14064: 2018	
	ISO45001: 2018	IATF16949: 2016	
	NORSOK S-006: 2003		

日本支店

商号	ウェグエレクトリックモーターズジャパン株式会社
設立	2003年10月1日
	1994年5月10日 ウェグジャパン(有) 設立
資本金	54,517,000円
代表取締役	邑井勇

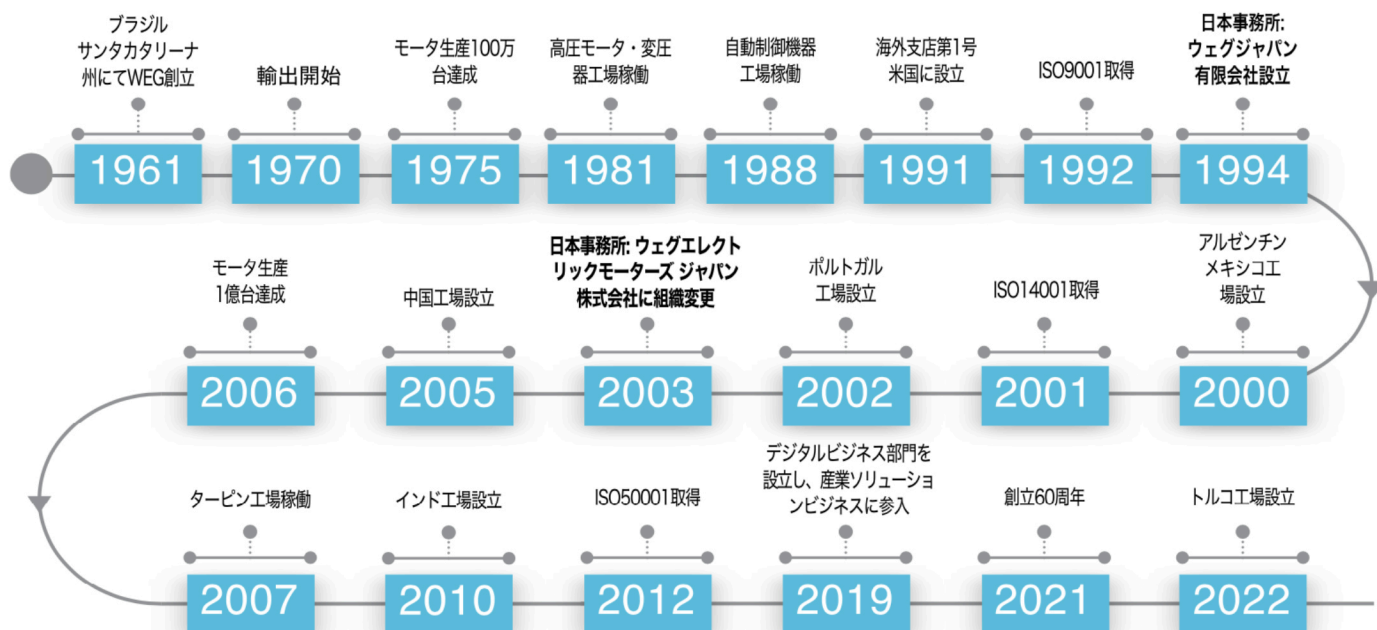
納入実績 グローバル

Petrobras, Exxon Mobile, Saudi Aramco, Atlas Copco, Mayekawa, Flowserve, Sulzer、など。

国内

三菱重工業、神戸製鋼所、日立製作所、東芝、日本製鉄、千代田化工建設、東洋エンジニアリング、日揮、荏原製作所、西島製作所、電業社、鶴見製作所、川崎重工業、新日本造機、日立造船、日本製鋼所、日本アイリッヒ、クボタ、住友重機械工業、パナソニック、アーステクニカ、国内電力会社、公共事業など。

Company Milestones 沿革



WEG GROUP

Affiliated Companies 関連会社



ウェグエレクトリックモーターズジャパン株式会社

〒220-0011 神奈川県横浜市西区高島2-19-12 横浜スカイビル20階

Tel: 045-550-3030

<https://www.weg.net>

WJP50093090I Rev: 01 IData (m/a): 03/2023.

Sujeito a alterações sem aviso prévio.

As informações contidas são valores de referência.

