

# **KRON INSTRUMENTOS ELÉTRICOS**

## **Software RedeMB TCP**

### **Instalação do BDE e tabelas**

**Rev. 4**

#### **Introdução**

Este documento consiste em descrever os detalhes do processo de instalação do software BDE, necessário para utilização do software RedeMB TCP.

## 1. Instalação

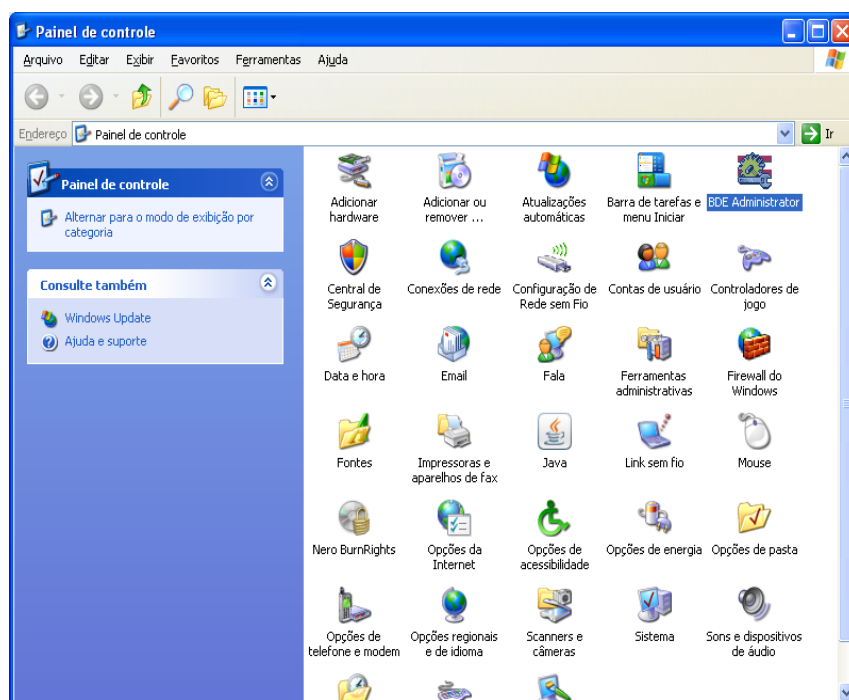
O software RedeMB TCP necessita do auxílio de algumas ferramentas para que sua instalação seja efetuada, pelo fato do mesmo utilizar banco de dados: BDE Administrator.

### BDE Administrator

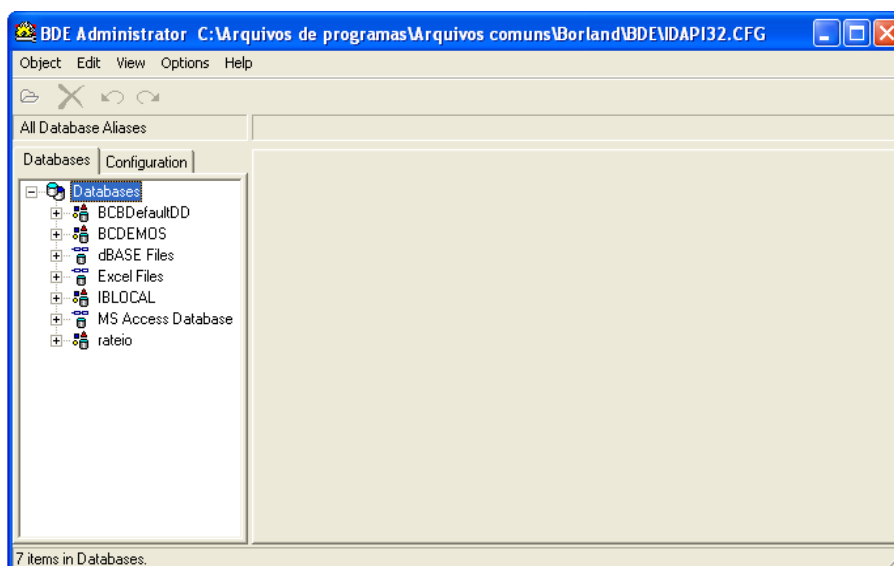
A primeira configuração a ser realizada é a utilização de uma ferramenta presente no Pannel de controle chamada BDE Administrator, que é a ferramenta de criação de definição de bancos de dados para projetos BDEs.

Caso não tenha essa ferramenta instalada veja no diretório de instalação do RedeMB TCP, na pasta C:\Program Files (x86)\kron\RedeMbTCP\_vX\_YY\BDE

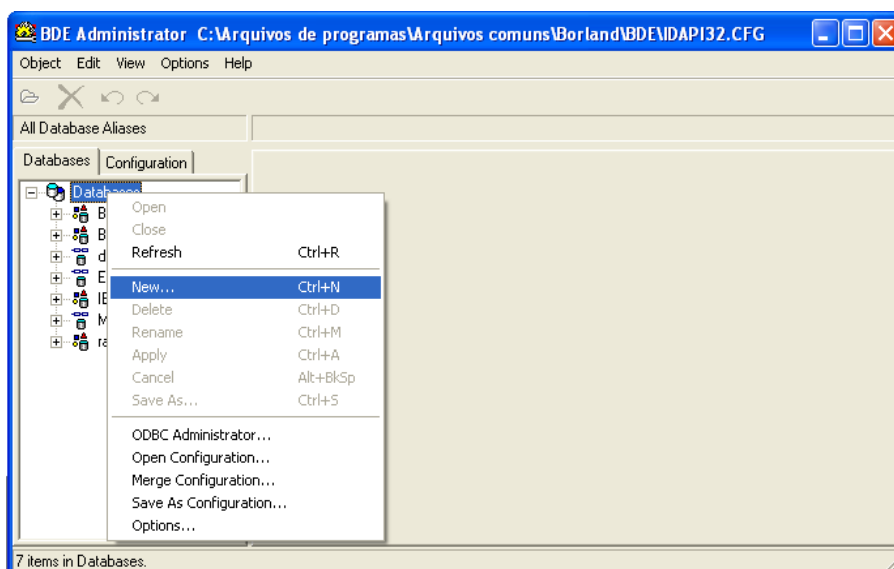
Nela você encontrará dois programas, o “bde\_install\_WinXP.exe”, serve para instalar o BDE em computadores com Windows Xp, e o programa “Setup\_BDE52\_PTB.exe”, será utilizado em computadores com Windows 7 ou superior.



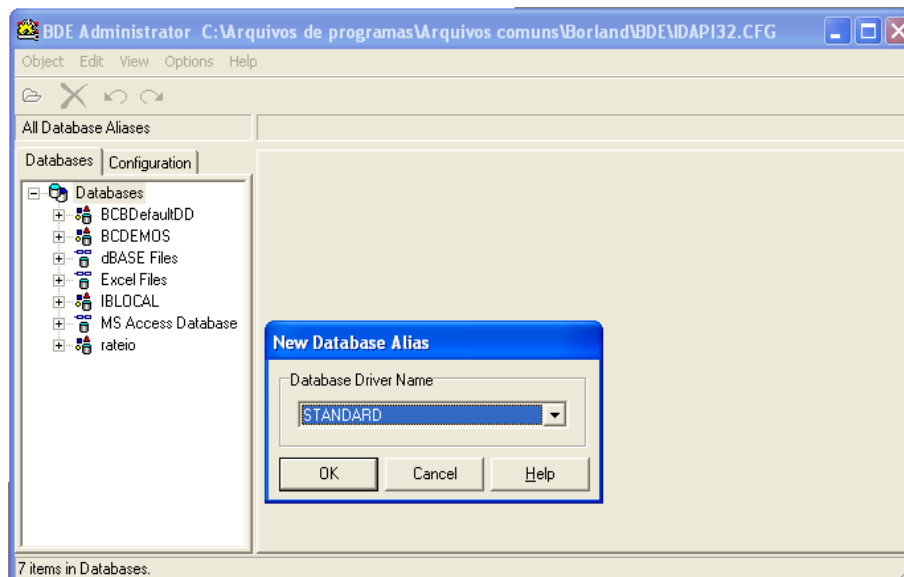
Após a sua instalação, caso não o tenha instalado, basta um clique duplo para sua execução. Quando o mesmo estiver executando, ele terá esta aparência:



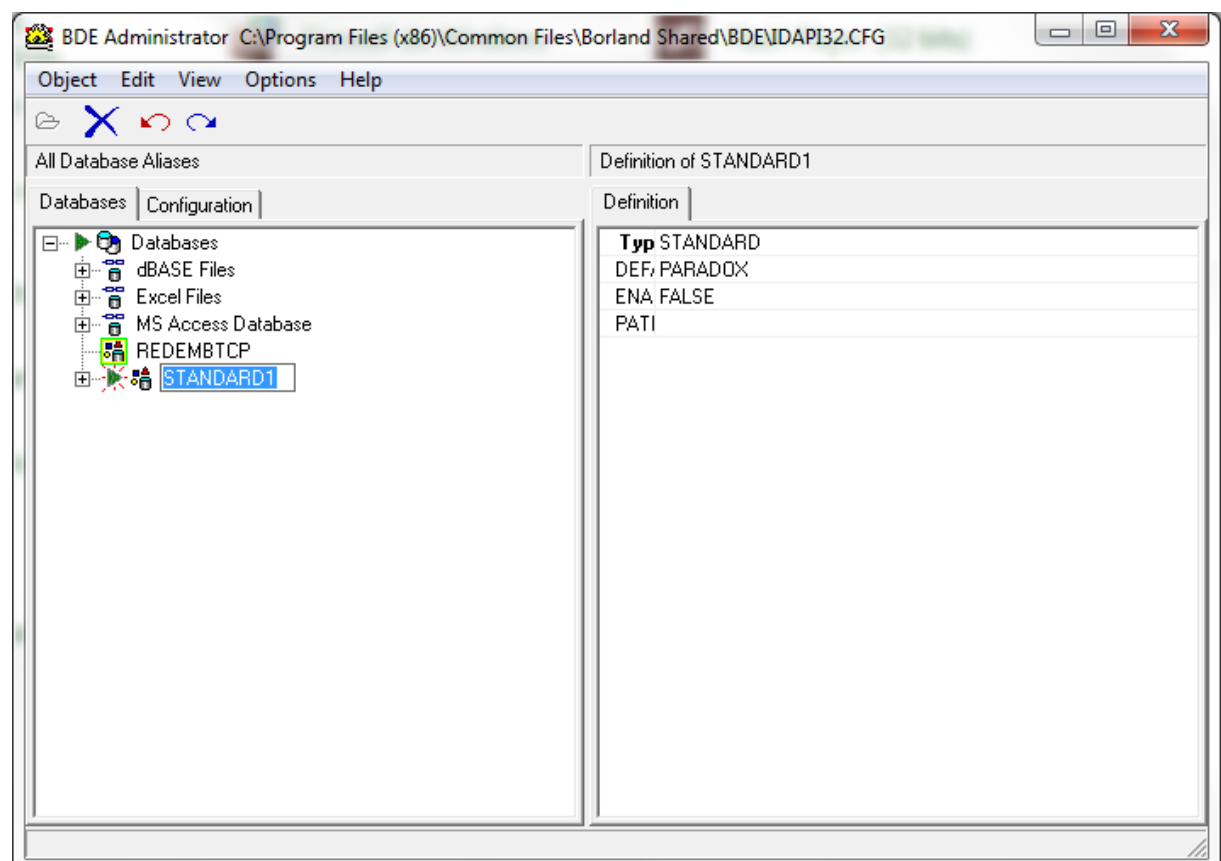
Na aba “Databases” é o local em que são criados os bancos de dados. Clicando com o botão direito do mouse em “Databases”, aparecerão algumas opções de ações a serem efetuadas, dentre elas, a opção “New...” que é a opção para criação de um novo banco de dados como na imagem abaixo:



Clicando em “New...”, aparecerá uma janela de seleção com várias opções de “drivers” para banco de dados. Para a aplicação RedeMB TCP, selecionamos a opção “STANDARD” e clicamos em OK para confirmar.

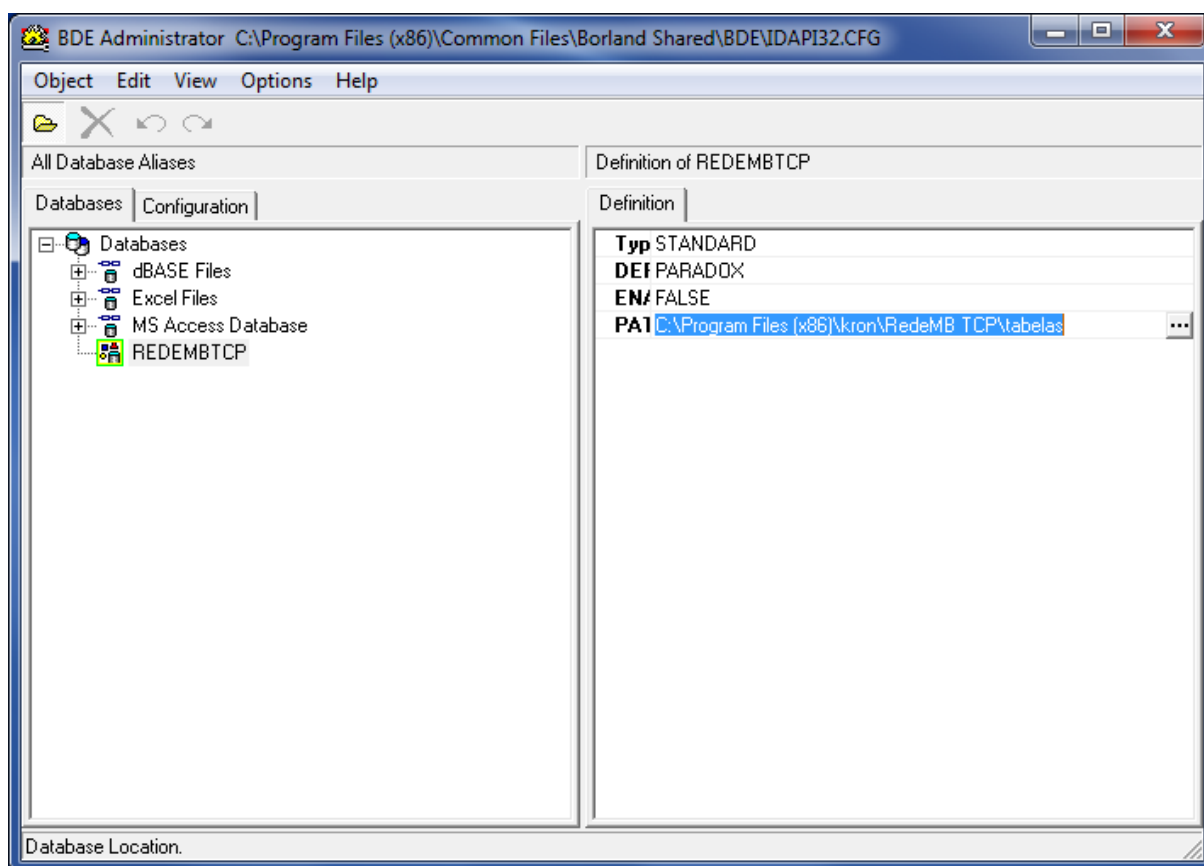


A partir deste ponto, o BDE Administrator pede ao usuário um nome para o novo banco de dados (STARDAD1), e o adiciona na tela. Como no Exemplo abaixo use o nome **REDEMBTCP**.




Para este tutorial, isto já está feito e o banco de dados chama-se "**REDEMBTCP**". Clicando em "**REDEMBTCP**", aparecerá uma janela com as definições deste banco no espaço que antes estava vazio no BDE Administrator.

**REDEMBTCP** – sem espaço para não ocorrer problema de acesso no Banco de Dados



As definições mais importantes para a aplicação são “Type” e “PATH”, em que “Type” é o tipo de driver definido na criação do banco que por default usamos como “STANDARD” e “PATH” é o endereço de diretório onde estará gravada a tabela do banco de dados em questão.

Clique em , e selecione o caminho do banco de dados, que está localizado na pasta “tabelas”, no diretório de instalação do RedeMB TCP, “C:\Program Files (x86)\kron\RedeMB TCP\_1X\_YY\tabelas”. Esse caminho depende da versão que foi instalada. Exemplo: C:\Program Files (x86)\KRON\RedeMbTCP\_v1\_24\tabelas. O RedeMB TCP está pronto para ser utilizado.

Numa eventual atualização de versão, o usuário tem a opção de manter o “PATH”, apontando para a pasta tabela da versão anterior, ou trocar o caminho e apontar para a pasta tabelas na nova versão, porém neste caso o banco de dados estará vazio, sendo necessário que o usuário insira os equipamentos que ele desejar.

O usuário também tem a opção de criar uma pasta num diretório a sua escolha e copiar a pasta tabela, não esquecendo de mudar o caminho do “PATH”, para essa nova pasta, assim ele passa a ter uma pasta exclusiva, e poderá atualizar o RedeMB TCP, sem se preocupar em redirecionar o PATH.