

# MINI MOTORES

Motores Industriais

**Motores Comerciais &  
Appliance**

Automação

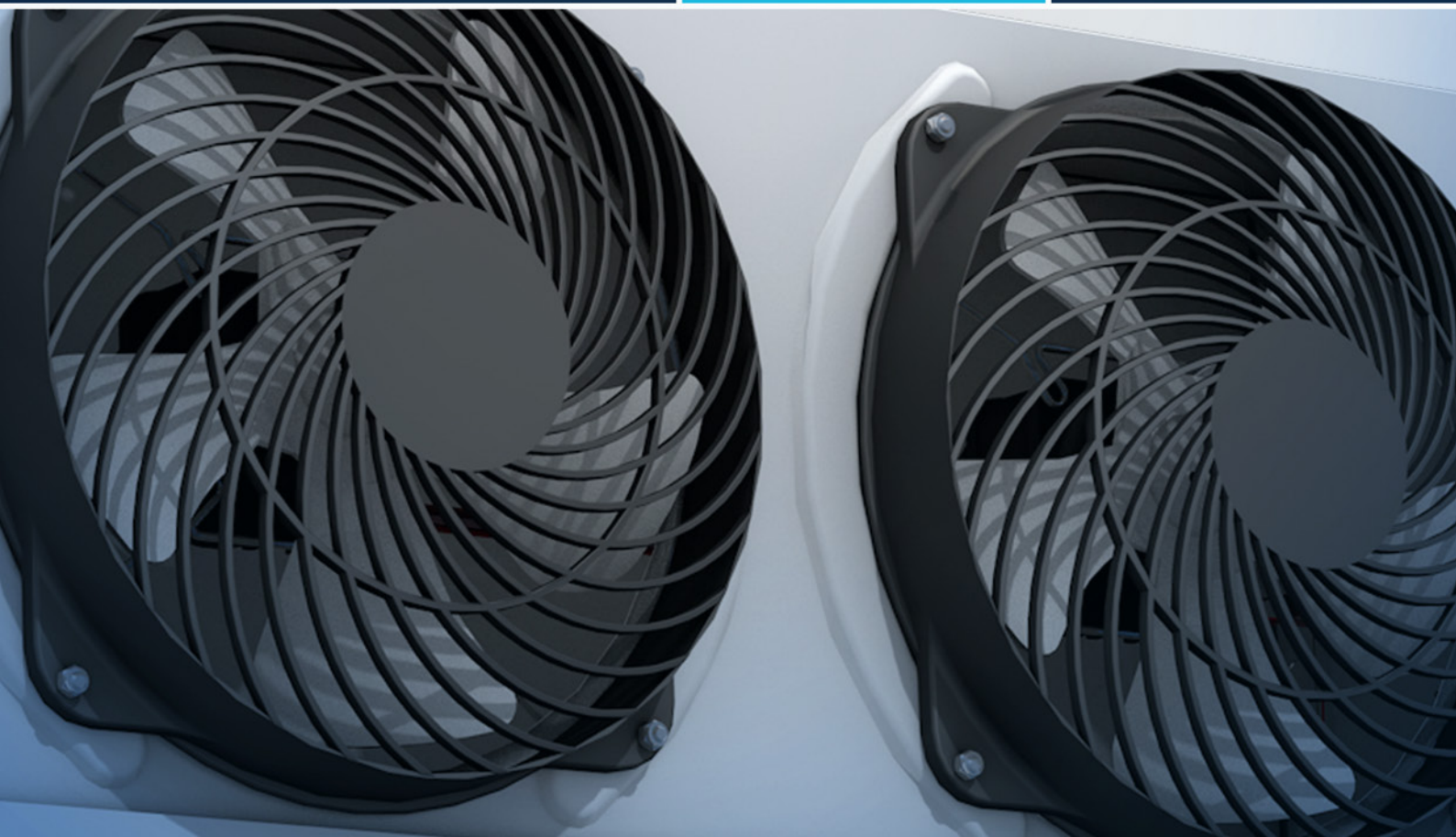
Digital &  
Sistemas

Energia

Transmissão &  
Distribuição

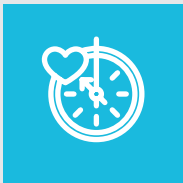
Tintas

Diversas  
**aplicações** para  
**movimentação**  
de ar.

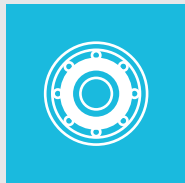


Driving efficiency and sustainability





**Maior  
vida útil**



**Mancal de  
rolamento**



**Baixo nível  
de ruído**



**Alta  
confiabilidade**



**Ampla rede  
de assistência  
técnica**

## Características Padrão

Tensão: 127V, 220V ou 127/220V

Número de Polos: 4

Frequência: 60 Hz

Sentido de Giro: Horário ou anti-horário

Hélice: Exaustora ou sopradora

Temperatura Ambiente: -30°C até 40°C

Potência: 5W até 25W

### Características Opcionais

Hélices de 200 ou 250mm

Alumínio ou Polipropileno

Frequência: 60/50 Hz

Protetor térmico

Conectores

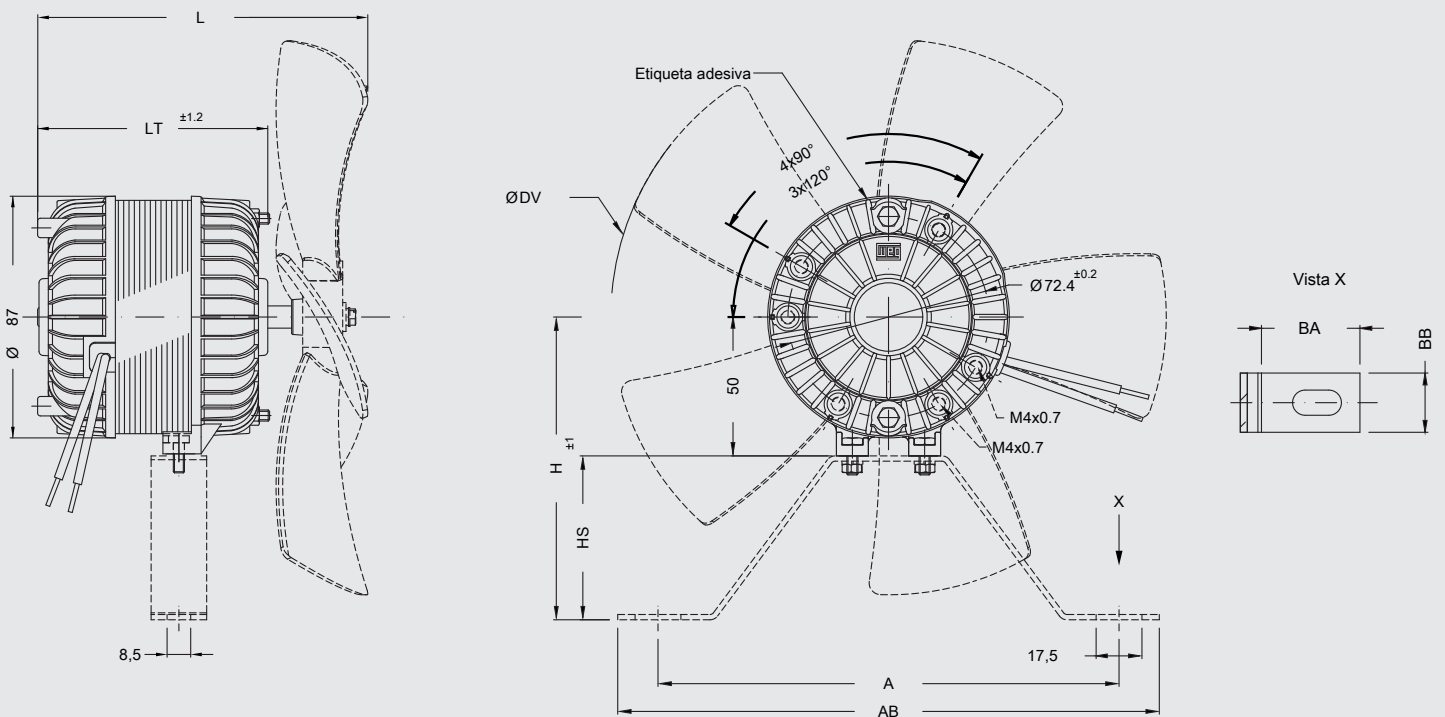
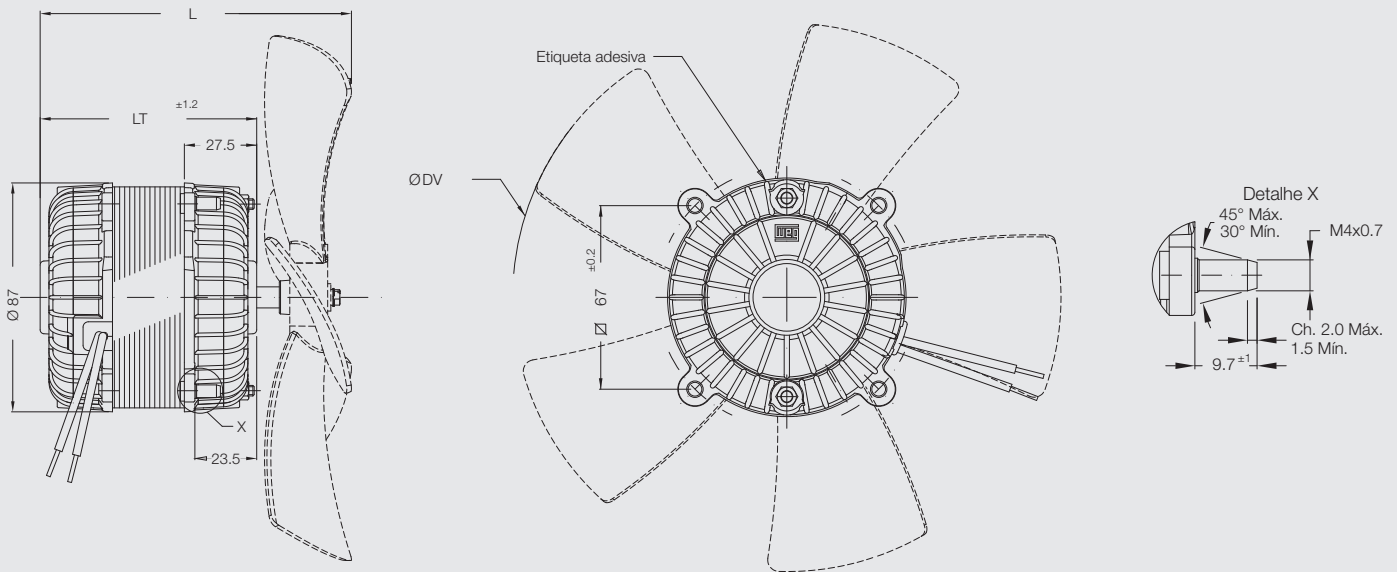


## Dados Elétricos

Potência (W)	Tensão / Frequência	Corrente (A)	Fluxo de ar (m³/s)	RPM
5	220V @ 60Hz / 50 Hz	0,250/0,270	525 / 507	1430 / 1235
6	220V @ 60Hz / 50 Hz	0,280/0,330	592 / 548	1550 / 1300
7	220V @ 60Hz / 50 Hz	0,290/0,340	675 / 590	1540 / 1300
14	220V @ 60Hz / 50 Hz	0,440/0,480	1080 / 990	1570 / 1350
18	220V @ 60Hz / 50 Hz	0,480/0,580	1035 / 970	1450 / 1260
19	220V @ 60Hz / 50 Hz	0,600/0,650	1070 / 980	1500 / 1300

Potência (W)	Tensão / Frequência	Corrente (A)	Fluxo de ar (m³/s)	RPM
5	127V / 220V @ 60Hz	0,580 / 0,250	635 / 620	1575 / 1530
6	127V / 220V @ 60Hz	0,590 / 0,270	675 / 650	1580 / 1560
7	127V / 220V @ 60Hz	0,670 / 0,290	729 / 708	1550 / 1515
17	127V / 220V @ 60Hz	1,10 / 0,440	1070 / 1035	1570 / 1550
18	127V / 220V @ 60Hz	1,30 / 0,560	1080 / 1075	1500 / 1450
21	127V / 220V @ 60Hz	1,47 / 0,630	1090 / 1080	1575 / 1570

# Dados Mecânicos



## Cotas (mm)

Watts	LT / L	H	HS	AB	A	BA	BB	Diâmetro (mm)
5	63,5 / 92,15	109	59	195	167	30	20	200
6	65,5 / 94,15							
7	67,5 / 69,15							
14 / 17	83,5 / 118,79	131,5	81,5	214,3	187,3	28	25	250
18	77,5 / 112,79							
19 / 21	83,5 / 118,79							

O escopo de soluções do Grupo WEG não se limita aos produtos e soluções apresentados nesse catálogo.

**Para conhecer nosso portfólio, consulte-nos.**


**Conheça as operações mundiais da WEG**




**[www.weg.net](http://www.weg.net)**



**MOTORES**

 +55 47 3276.4000

 [motores@weg.net](mailto:motores@weg.net)

 Jaraguá do Sul - SC - Brasil