

1 INSTRUÇÕES DE SEGURANÇA



PERIGO!

O não cumprimento das normas de segurança pode resultar em morte, ferimentos graves e/ou danos sérios. A instalação e comissionamento do dispositivo devem ser realizadas apenas por pessoal qualificado e autorizado.



ATENÇÃO!

Antes de colocar o equipamento em operação, recomenda-se a leitura deste guia na sua íntegra, pois a inobservância das orientações aqui descritas poderá causar sérios danos ao processo ou as pessoas nele envolvidas.



NOTA!

O transporte e descarte desse dispositivo deverá ser realizado com o devido cuidado. O descarte deverá ser feito de acordo com as prescrições e legislações nacionais.

2 ESPECIFICAÇÕES

Tabela 1: Especificações técnicas

Modelos	Palm / Soft Switch (CC)
Alimentação	24 Vcc 10 %
Corrente máxima de comutação	5 A (30 Vcc)
Potência de carga	90 W (250 Vca)



NOTA!

O acionamento do produto deve ser feito apenas com as mãos livres, o uso de acessórios e/ou luvas pode afetar o funcionamento do produto.

3 DIAGRAMA ELÉTRICO

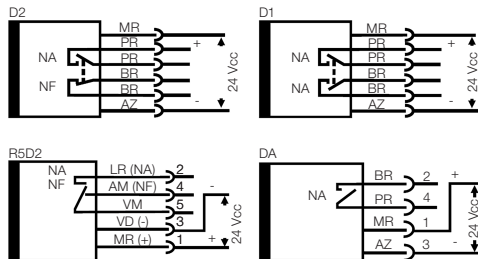
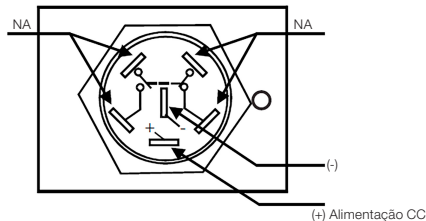
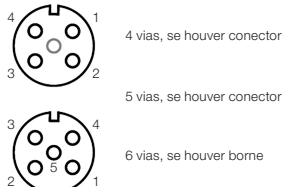


Figura 1: Diagrama elétrico

3.1 INFORMAÇÕES ADICIONAIS



4 DIMENSIONS / DIMENSIONES / DIMENSÕES

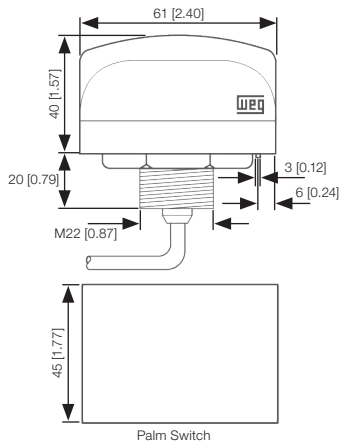


Figura 2: Dimensions in millimeters [inches]

Figura 2: Dimensiones en milímetros [pulgadas]

Figura 2: Dimensões em milímetros [polegadas]

Electronic Pushbutton

Botonera Electrónica

Botoeira Eletrônica

PALM DC

Installation Guide Guía de Instalación Guia de Instalação



1 SAFETY INSTRUCTIONS



DANGER!

Failure to comply with safety regulations can result in death, serious injury and / or serious damage.

Installation and commissioning of the device must be performed only by qualified and authorized personnel.



ATTENTION!

Before putting the equipment into operation, it is recommended to read the whole content of this guide, as failure to comply with the guidelines described herein could cause serious damage to the process or the people involved in it.



NOTE!

Transportation and disposal of this device must be done with the proper care. Disposal must be done in compliance with the instructions and national legislations.

2 SPECIFICATIONS

Table 1: Technical specifications

Models	Palm / Soft Switch (DC)
Power supply	24 Vdc 10 %
Maximum switching current	5 A (30 Vdc)
Load power	90 W (250 Vac)



NOTE!

The product must only be operated with your hands free, the use of accessories and/or gloves may affect the functioning of the product.

3 ELECTRIC DIAGRAM

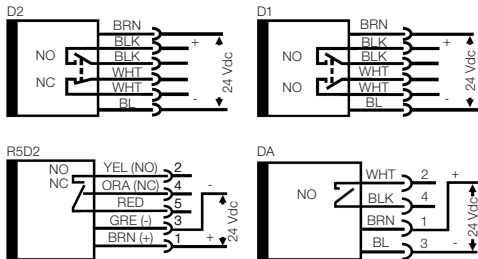
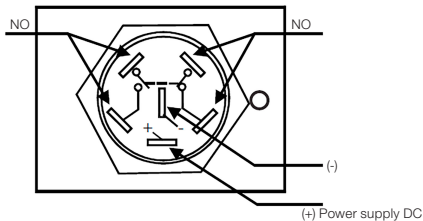
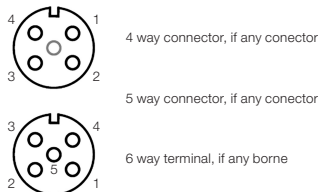


Figure 1: Electric diagram

3.1 ADDITIONAL INFORMATION



1 INSTRUCCIONES DE SEGURIDAD



¡PELIGRO!

El no cumplimiento de las normas de seguridad puede resultar en muerte, heridas graves y/o daños serios. La instalación y el comisionamiento del dispositivo deben ser realizados solamente por personal cualificado y autorizado.



¡ATENCIÓN!

Antes de poner el equipo en operación se recomienda la lectura e esta guía en su totalidad, ya que el incumplimiento de las orientaciones aquí descritas podrá causar serios daños al proceso o a personas involucradas en éste.



¡NOTA!

El transporte y descarte de este dispositivo deberá ser realizado con el debido cuidado. El descarte deberá ser hecho de acuerdo con las prescripciones y legislaciones nacionales.

2 ESPECIFICACIONES

Tabla 1: Especificaciones técnicas

Modelos	Palm / Soft Switch (CC)
Alimentación	24 Vcc 10 %
Corriente de conmutación máxima	5 A (30 Vcc)
Potencia de carga	90 W (250 Vca)



¡NOTA!

El producto sólo debe utilizarse con las manos libres, el uso de accesorios y/o guantes puede afectar el funcionamiento del producto.

3 DIAGRAMA ELÉCTRICO

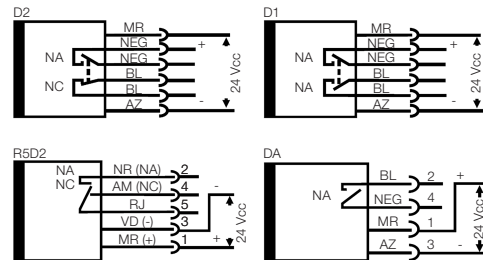
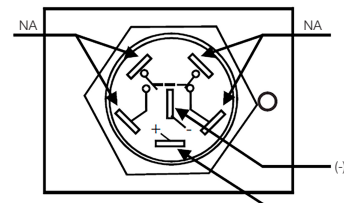
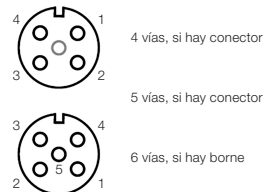


Figura 1: Diagrama eléctrico

3.1 INFORMACIONES ADICIONALES



(+) Alimentación CC