

RFI Filter Kit

CFW320-KFD-T4

Installation, Configuration and Operation Guide



18994611

Document: 10013936904 / 00

1 SAFETY INFORMATION

1.1 SAFETY WARNINGS

**NOTE!**

- Only use the RFI filter kit (CFW320-KFD-T4) with WEG CFW320 series inverters – 400 V Line.
- The CFW320-KFD-T4 filter kit can only be used with CFW320 400 V line inverters of frame D.
- It is recommended to read the CFW320 User Manual before installing or operating this accessory.
- This guide contains important information regarding the proper understanding and correct operation of this accessory.

1.2 PRELIMINARY RECOMMENDATIONS

**ATTENTION!**

- Always disconnect the general power supply before connecting or disconnecting the accessories of the CFW320 frequency inverter.
- Wait for at least 10 minutes to guarantee complete de-energization of the inverter.

2 GENERAL INFORMATION

This guide provides instructions for the installation, configuration and operation of the RFI filter (CFW320-KFD-T4) for CFW320 series inverters to reduce electromagnetic interference, and it should be used together with the CFW320 User Manual.

3 PACKAGE CONTENT

When receiving the product, check if this package contains:

- Accessory consisting of: filter set in anti-static packaging (see Figure A.1 (a)).
- M3 screw, spring washer and plain washer (see Figure A.1 (b)).
- 1 common-mode choke (see Figure A.1 (c)).

4 ACCESSORY INSTALLATION

The CFW320-KFD-T4 is easily connected to the frequency inverter CFW320 using the "plug-and-play" concept. The procedures below must be observed for the proper installation and start-up.

- Check and ensure that the switch of the CFW320-KFD-T4 assembly is in the ground position (see Figure A.2).
- With the inverter de-energized, remove its lower front cover (figure A.3 (a)).
- Using a screwdriver, remove the cover from the filter installation location (see Figure A.3 (b)).
- Fit the CFW320-KFD-T4 assembly onto the CFW320 inverter (see Figure A.3 (c)).
- Insert and tighten the M3 screw and washers with a Torque of 0.51 N/m (see Figure A.3 (d)).
- Reinstall the lower front cover of the CFW320 (see Figure A.3 (e)).
- Install the inverter according to the recommendation of the user manual Chapter 3 (visit www.weg.net).
- Use the common-mode choke on the CFW320 inverter power supply by passing the supply phases (L1, L2, L3) through the choke (see Figure A.4).

**NOTE!**

For information on the compliance levels, refer to the user manual, Chapter 3 (visit www.weg.net) or the quick installation guide included with the product.

Kit Filtro RFI

CFW320-KFD-T4

Guía de Instalación, Configuración y Operación

1 INFORMACIONES DE SEGURIDAD

1.1 AVISOS DE SEGURIDAD

**¡NOTA!**

- Solamente utilizar el kit filtro RFI (CFW320-KFD-T4) en los convertidores WEG serie CFW320 Línea 400 V.
- El kit filtro CFW320-KFD-T4 puede ser utilizado solamente para los modelos del tamaño D del CFW320 Línea 400 V.
- Se recomienda la lectura del manual del usuario del CFW320, antes de instalar u operar ese accesorio.
- El contenido de esta guía provee informaciones importantes para el correcto entendimiento y buen funcionamiento de este accesorio.

1.2 RECOMENDACIONES PRELIMINARES

**¡ATENCIÓN!**

- Siempre desconecte la alimentación general antes de conectar o desconectar los accesorios al convertidor de frecuencia CFW320.
- Aguarde por el menos 10 minutos para garantizar la desenergización completa del convertidor.

2 INFORMACIONES GENERALES

Esta guía orienta en la instalación, configuración y operación del filtro RFI (CFW320-KFD-T4) para los convertidores de la línea CFW320, para reducción de la interferencia electromagnética, y debe ser utilizado junto al manual del usuario CFW320.

3 CONTENIDO DEL EMBALAJE

Al recibir el producto, verifique si el embalaje contiene:

- Accesorio compuesto por: conjunto filtro en envase antiestático (ver Figura A.1 (a)).
- Tornillo M3, arandela de presión y arandela lisa (ver Figura A.1 (b)).
- 1 choke de modo común (ver Figura A.1 (c)).

4 INSTALACIÓN DEL ACCESORIO

El CFW320-KFD-T4 es fácilmente conectado al convertidor de frecuencia CFW320 utilizando el concepto "plug and play". Para la correcta instalación y puesta en funcionamiento deben ser seguidos los procedimientos de abajo.

- Verificar y garantizar que la llave del conjunto CFW320-KFD-T4 se encuentre en la posición tierra (ver Figura A.2).
- Con el convertidor sin tensión, retire la tapa frontal inferior (ver Figura A.3 (a)).
- Utilizando un destornillador de hendidura, remueva la tapa del local de instalación del filtro (ver Figura A.3 (b)).
- Encaje el conjunto CFW320-KFD-T4 en el convertidor CFW320 (ver Figura A.3 (c)).
- Inserte y apriete el tornillo M3 y las arandelas, con Torque de

0,51 N/m (ver Figura A.3 (d)).

- Inserte la tapa frontal inferior del CFW320 nuevamente (ver Figura A.3 (e)).
- Instale el convertidor de acuerdo con las recomendaciones del manual del usuario Capítulo 3 (visite: www.weg.net).
- Utilice el choke de modo común en la alimentación del convertidor CFW320, pasando las fases de la alimentación (L1, L2, L3) a través del choke (ver Figura A.4).

**¡NOTA!**

Para información de los niveles cumplidos, consulte el manual del usuario, Capítulo 3 (visite: www.weg.net) o la guía de instalación rápida que viene con el producto.

Kit Filtro RFI

CFW320-KFD-T4

Guia de Instalação, Configuração e Operação

1 INFORMAÇÕES DE SEGURANÇA

1.1 AVISOS DE SEGURANÇA

**NOTA!**

- Somente utilizar o kit filtro RFI (CFW320-KFD-T4) nos inversores WEG série CFW320 Linha 400 V.
- O kit filtro CFW320-KFD-T4 pode ser utilizado somente para os modelos da mecânica D do CFW320 Linha 400 V.
- Recomenda-se a leitura do manual do usuário do CFW320 antes de instalar ou operar esse acessório.
- O conteúdo deste guia fornece informações importantes para o correto entendimento e bom funcionamento deste acessório.

1.2 RECOMENDAÇÕES PRELIMINARES

**ATENÇÃO!**

- Sempre desconecte a alimentação geral antes de conectar ou desconectar os acessórios do inversor de frequência CFW320.
- Aguarde pelo menos 10 minutos para garantir a desenergização completa do inversor.

2 INFORMAÇÕES GERAIS

Este guia orienta na instalação, configuração e operação do filtro RFI (CFW320-KFD-T4) para os inversores da linha CFW320, para redução da interferência eletromagnética, e deve ser utilizado juntamente com o manual do usuário CFW320.

3 CONTEÚDO DA EMBALAGEM

Ao receber o produto, verificar se a embalagem contém:

- Acessório composto por: conjunto filtro em embalagem anti-estática (ver Figura A.1 (a)).
- Parafuso M3, arruela de pressão e arruela lisa (ver Figura A.1 (b)).
- 1 choke de modo comum (ver Figura A.1 (c)).

4 INSTALAÇÃO DO ACESSÓRIO

O CFW320-KFD-T4 é facilmente conectado ao inversor de frequência CFW320 utilizando o conceito "plug-and-play". Os procedimentos abaixo devem ser seguidos para a correta instalação e colocação em funcionamento.

- Verificar e garantir que a chave do conjunto CFW320-KFD-T4 se encontra na posição terra (ver Figura A.2).
- Com o inversor desenergizado, retire a tampa frontal inferior (ver Figura A.3 (a)).
- Utilizando uma chave de fenda, remova a tampa do local de instalação do filtro (ver Figura A.3 (b)).
- Encaixe o conjunto CFW320-KFD-T4 no inversor CFW320 (ver Figura A.3 (c)).
- Inserir e apertar parafuso M3 e arruelas com Torque de 0,51 N/m (ver Figura A.3 (d)).
- Instale a tampa frontal inferior do CFW320 novamente (ver Figura A.3 (e)).
- Instale o inversor de acordo com as recomendações do manual do usuário Capítulo 3 (acesse www.weg.net).
- Utilize o choke de modo comum na alimentação do inversor CFW320 passando as fases da alimentação (L1, L2, L3) através do choke (ver Figura A.4).

**NOTA!**

Para informação dos níveis atendidos consulte o manual do usuário Capítulo 3 (acesse www.weg.net) ou o guia de instalação rápida que acompanha o produto.

RFI 濾波器套件

CFW320-KFD-T4

安裝、組態和操作指南

1 安全資訊

1.1 安全警告

**注意!**

- RFI 濾波器套件 (CFW320-KFD-T4) 僅適用於 WEG CFW320 系列變頻器 – 400 V 線路。
- CFW320-KFD-T4 濾波器套件只能用於 CFW320 400 V D 型變頻器。
- 建議在安裝或操作本配件之前，先閱讀 CFW320 使用手冊。
- 本指南包含有關正確瞭解和操作本配件的重要資訊。

1.2 初步建議

**請注意!**

- 在連接或斷開 CFW320 變頻器的配件之前，請務必先斷開一般電源。
- 至少等待 10 分鐘，以確保變頻器完全停止通電。

2 一般資訊

本指南提供 CFW320 系列變頻器的 RFI 濾波器 (CFW320-KFD-T4) 的安裝、設定和操作說明，以減少電磁干擾，本指南應與 CFW320 使用手冊一起使用。

3 包裝內容

收到產品時，請檢查此包裝是否包含：

- 配件包括：防靜電包裝中的過濾器套件 (見圖 A.1 (a))。
- M3 螺釘、彈簧墊圈和平墊圈 (請參閱圖 A.1 (b))。
- 1 個共模扼流圈 (見圖 A.1 (c))。

4 配件安裝

CFW320-KFD-T4 可使用「隨插即用」概念輕鬆連接至變頻器。為了正確的安裝與啟動，必須遵守下列程序。

- 檢查並確保 CFW320-KFD-T4 組件的開關處於接地位置 (請參閱圖 A.2)。

- 將變頻器的電源關閉，取下其下前蓋（請參閱圖 A.3 (a)）。
- 使用螺絲起子，從濾網安裝位置取下蓋子（請參閱圖 A.3 (b)）。
- 將 CFW320-KFD-T4 組件安裝在 CFW320 變頻器上（請參閱圖 A.3 (c)）。
- 插入並鎖緊 M3 螺栓和墊圈，扭力為 0.51 N/m（請參閱圖 A.3 (d)）。
- 重新安裝 CFW320 的下前蓋（請參閱圖 A.3 (e)）。
- 依照使用者手冊第 3 章的建議安裝變頻器（請造訪 www.weg.net）。
- 使用 CFW320 變頻器電源上的共模扼流圈，讓電源相位 (L1、L2、L3) 通過扼流圈（請參閱圖 A.4）。

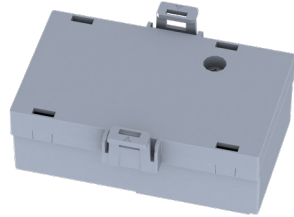


注意事項!

如需符合性等級的相關資訊，請參閱使用者手冊第 3 章（請造訪 www.weg.net）或產品隨附的快速安裝指南。

**APPENDIX A – FIGURES
ANEXO A - FIGURAS**

附錄 A – 圖表



(a) Filter Set
(a) Conjunto Filtro
(a) 濾波器組



(b) M3 screw and washers
(b) Tornillo M3 Y arandelas
(b) Parafuso M3 e arruelas
(b) M3 螺栓和墊圈



(c) Common-mode choke
(c) Choke de modo común
(c) Choke de modo comum
(c) 共模扼流圈

Figure A.1: (a) to (c) CFW320-KFD-T4 filter kit parts
Figura A.1: (a) a (c) Piezas del kit de filtro CFW320-KFD-T4
Figura A.1: (a) a (c) Peças do kit filtro CFW320-KFD-T4
圖 A.1: (a) 至 (c) CFW320-KFD-T4 過濾器套件零件

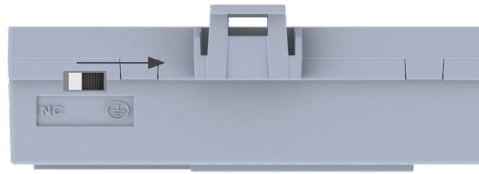


Figure A.2: Check and ensure that the switch of the CFW320-KFD-T4 assembly is in the ground position

Figura A.2: Verificar y garantizar que la llave del conjunto CFW320-KFD-T4 se encuentre en la posición tierra

Figura A.2: Verificar e garantir que a chave do conjunto CFW320-KFD-T4 se encontra na posição terra

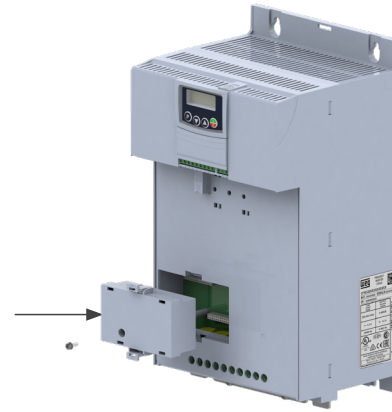
圖 A.2: 檢查並確保 CFW320-KFD-T4 組件的開關處於接地位置



(a) Remove the lower front cover of the CFW320
(a) Remover la tapa frontal inferior del CFW320
(a) Remover a tampa frontal inferior do CFW320
(a) 拆下 CFW320 的下前蓋



(b) Using a screwdriver, remove the cover for the filter connection
(b) Utilizando un destornillador, remueva la tapa para la conexión del filtro
(b) Utilizando uma chave de fenda, remover a tampa para a conexão do filtro
(b) 使用螺絲起子，取下過濾器接頭的蓋子



(c) Fit the CFW320-KFD-T4 assembly onto the CFW320 inverter
(c) Encaje el conjunto CFW320-KFD-T4 en el convertidor CFW320
(c) Encaixar o conjunto CFW320-KFD-T4 no inversor CFW320
(c) 將 CFW320-KFD-T4 組件安裝至 CFW320 變頻器上



(d) Insert and tighten the M3 screw and washers (Torque 0,51 N/m)
(d) Inserte y apriete el tornillo M3 y las arandelas (Torque 0,51 N/m)
(d) Inserir e apertar o parafuso M3 e arruelas (Torque 0,51 N/m)
(d) 插入並鎖緊 M3 螺栓和墊圈 (扭力 0.51 N/m)



(e) Insert the lower front cover of the CFW320
(e) Inserte la tapa frontal inferior del CFW320
(e) Inserir a tampa frontal inferior do CFW320
(e) 插入 CFW320 的下前蓋

Figure A.3: (a) to (e) Assembly of the filter set
Figura A.3: (a) a (e) Montaje del conjunto filtro
Figura A.3: (a) a (e) Montagem do conjunto filtro
圖 A.3: (a) 至 (e) 濾波器組的組裝

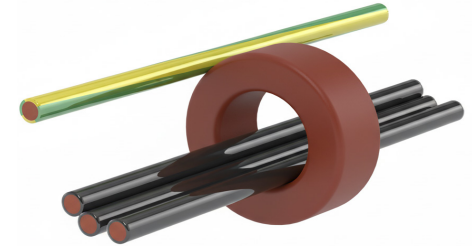


Figure A.4: Installation of the common-mode choke on the power cables
Figura A.4: Instalación del choke de modo común en los cables de alimentación
Figura A.4: Instalação do choke de modo comum nos cabos de alimentação
圖 A.4: 在電源線上安裝共模扼流圈