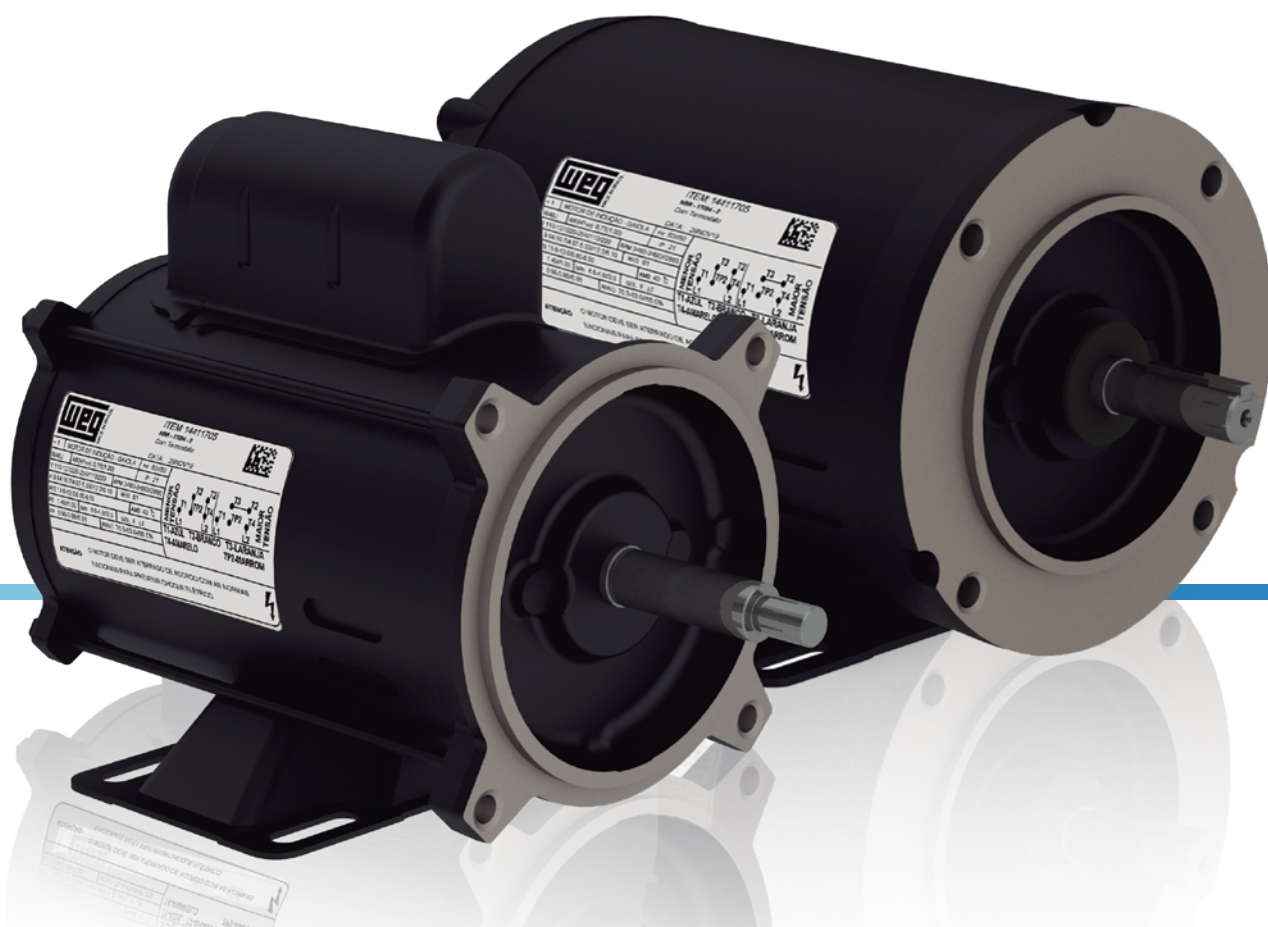




Motores Jet Pump

Bomba Filtro y Centrífuga



Características

Estándar

Motor Trifásico

- Potencia: 1/6 a 5 HP
- Polaridad: 2
- Tensión: 220 o 380 V (6 cables)
- Frecuencia: 50 o 60 Hz
- Carcasa: 42, W48, 48, W56, 56 y 56H
- Carcasa de chapa de acero
- Grado de protección: IP21
- Color: negro mate (Munsell N1)

Motor Monofásico

- Potencia: 1/4 a 3 HP
- Polaridad: 2
- Tensión: 110 o 220 V
- Frecuencia: 50 o 60 Hz
- Carcasa: 42, W48, 48, W56, 56 y 56H
- Carcasa de chapa de acero
- Grado de protección: IP21
- Color: negro mate (Munsell N1)
- Protección térmica de desarme
(para motores hasta 1 HP con condensador permanente)

Otras Informaciones

- Brida: FC149 (motores con brida incorporada, bajo consulta)
- Cojinetes blindados ZZ
- Eje en acero inoxidable (opcional)
- Clase de aislamiento F (ΔT 105K)
- Condensador permanente o dos valores (motores monofásicos)
- Otros opcionales bajo consulta

Aplicación

Motores para bomba de filtro de piscina, bombas residenciales y prediales, bombas de riego.

Características y Beneficios

- **Fácil instalación y mantenimiento:** Acoplamiento de eje y brida de acuerdo con el estándar NEMA, lo que facilita la intercambiabilidad y fijación del motor.
- **Eficiencia Energética:** Desarrollado para atender las más altas exigencias del mercado.
- **Condensador permanente:** Desarrollado para atender una amplia gama de aplicaciones con desempeño y que exijan bajo torque de arranque.
- **Rodamientos sellados:** Confiabilidad y larga vida útil para el montaje.
- **Nivel de presión sonora:** Ideal para aplicaciones donde se requiere bajo nivel de ruido.
- **Grado de protección IP21:** Protección contra goteos y salpicaduras verticales.



+55 47 3276.4000

motores@weg.net

Jaraguá do Sul - SC - Brasil

www.weg.net