

PROGRAMA WEG DE

# CARBONO NEUTRO





# PROGRAMA WEG DE CARBONO NEUTRO

Criado em 2022, o **Programa WEG de Carbono Neutro** nasceu com o objetivo de mobilizar esforços para que a companhia pudesse atingir as metas de redução de emissões de GEE estabelecidas para todo o grupo WEG. O Programa hoje engloba todas as operações a nível global, isso significa que mapeamos mais de mais de **130 endereços em 40 países**.

As metas definidas pela WEG, estão alinhadas às ambições climáticas globais do Acordo de Paris, que visam limitar o aumento da temperatura média global em 1,5 °C:

## METAS

2030

Reduzir as  
emissões  
de GEE em

52%

2050

Atingir

Net-Zero



# IMPORTÂNCIA DO PROGRAMA WEG DE CARBONO NEUTRO

Ser carbono neutro nas operações é um compromisso da WEG para contribuir com a mitigação das mudanças climáticas e é fundamental para adequar as atividades ao contexto da transição energética.

O Programa WEG de Carbono Neutro está totalmente alinhado com a estratégia de Sustentabilidade WEG, no eixo Operações Circulares e Eficientes e no tema “Carbono Neutro nas Operações”.

O programa também conversa diretamente com os objetivos do tema “Carbono Neutro nas Operações”:

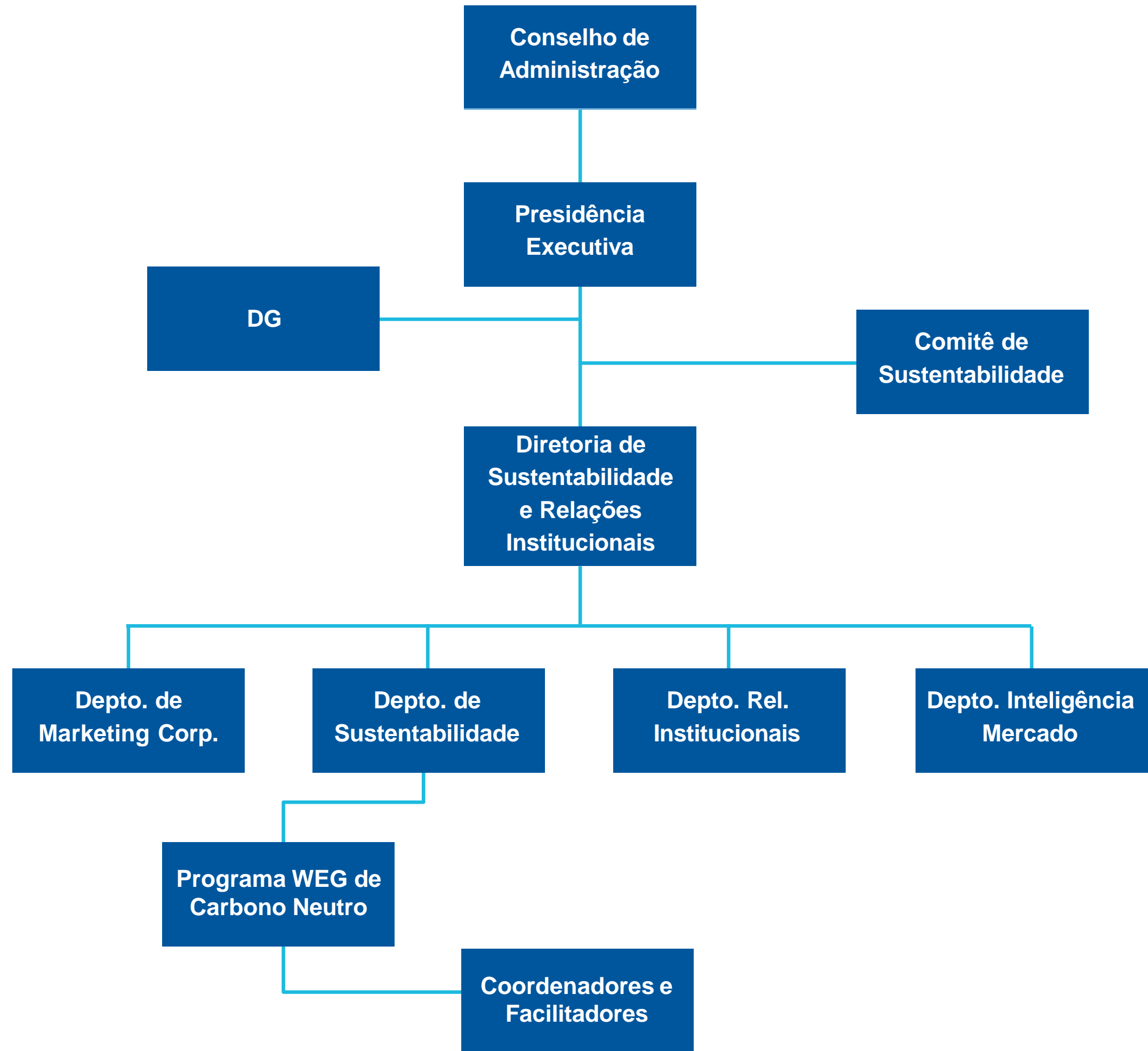
- Garantir a redução das emissões de gases de efeito estufa, promovendo o carbono neutro nas operações e contribuindo com as metas globais de médio e longo prazo.
- Ampliar o uso de energias renováveis (adquiridas ou de autoprodução), além de buscar a excelência na eficiência operacional nos processos e nos negócios.





# GOVERNANÇA DO PROGRAMA WEG DE CARBONO NEUTRO

A governança é fundamental em um programa para redução das emissões de gases de efeito estufa em uma empresa, pois garante a implementação eficaz de estratégias de sustentabilidade. Um sistema de governança robusto estabelece políticas e metas claras, define responsabilidades e assegura a transparência no monitoramento e na comunicação dos progressos. Isso envolve comitês internos, a integração de práticas ambientais nos processos de tomada de decisão e a colaboração entre diferentes áreas e departamentos.





ATORES	RESPONSABILIDADES
<b>Conselho de Administração</b>	Deliberar e demandar ações relacionadas ao tema Mudanças Climáticas, incluindo criações de programas, definições de metas, projetos de redução de GEE. Aprovar as metas de redução de GEE e definir o seu impacto na participação da renda variável dos administradores. Acompanhar semestralmente o progresso das metas de redução de GEE.
<b>Direção Geral e Presidência Executiva</b>	Aprovar as propostas relacionadas ao Programa WEG de Carbono Neutro apresentadas pelo Comitê de Sustentabilidade e se reportar ao Conselho de Administração. Aprovar as metas anuais de redução de GEE e acompanhar trimestralmente o seu progresso. Aprovar os projetos de redução de GEE e solicitar novas ações quando necessário.
<b>Comitê de Sustentabilidade</b>	Monitorar trimestralmente a evolução do Programa WEG de Carbono Neutro e reportar as informações à Direção Geral e a Presidência Executiva.
<b>Diretoria de Sustentabilidade e Relações Institucionais</b>	Coordenar o Comitê de Sustentabilidade
<b>Departamento de Sustentabilidade</b> <b>Setor de Gestão de ESG</b>	Definir metodologia para avaliação de viabilidade de projetos de redução. Realizar o inventário de emissões de GEE do Grupo WEG. Monitorar os KPIs corporativos do programa e desdobrar os resultados das BUs.
<b>Coordenadores e Facilitadores</b>	Mapear oportunidades e planejar projetos de redução de emissões. Submeter projetos de redução nas comissões internas e implantar aquelas aprovadas. Levantar informações necessárias para o inventário de GEE.



# METAS DE REDUÇÃO DE GEE E REMUNERAÇÃO VARIÁVEL

Considerando a amplitude deste desafio, a responsabilidade para atingir as metas envolve toda a companhia, sendo tratadas em nível estratégico, tático e operacional. As metas de redução de emissões de GEE são desdobradas anualmente para as unidades de negócios de acordo com o resultado do inventário do ano anterior e fazem parte do Programa WEG de Qualidade e Produtividade (PWQP), programa interno de metas que impacta na remuneração variável dos colaboradores, e também no programa de metas dos executivos.

## META DE REDUÇÃO 2023

Atingir 90% das emissões de Escopo 1 + 2 em relação ao ano base 2021 (reduzir 10%).

**Status da meta:** atingida.

**Colaboradores impactados:** CEO / CFO / COO / CSO / gerentes, chefes e colaboradores em geral.

## META DE REDUÇÃO 2024

Reduzir 10% das emissões de Escopo 1 em relação às emissões de 2023 (projetos aprovados).

**Status da meta:** em andamento.

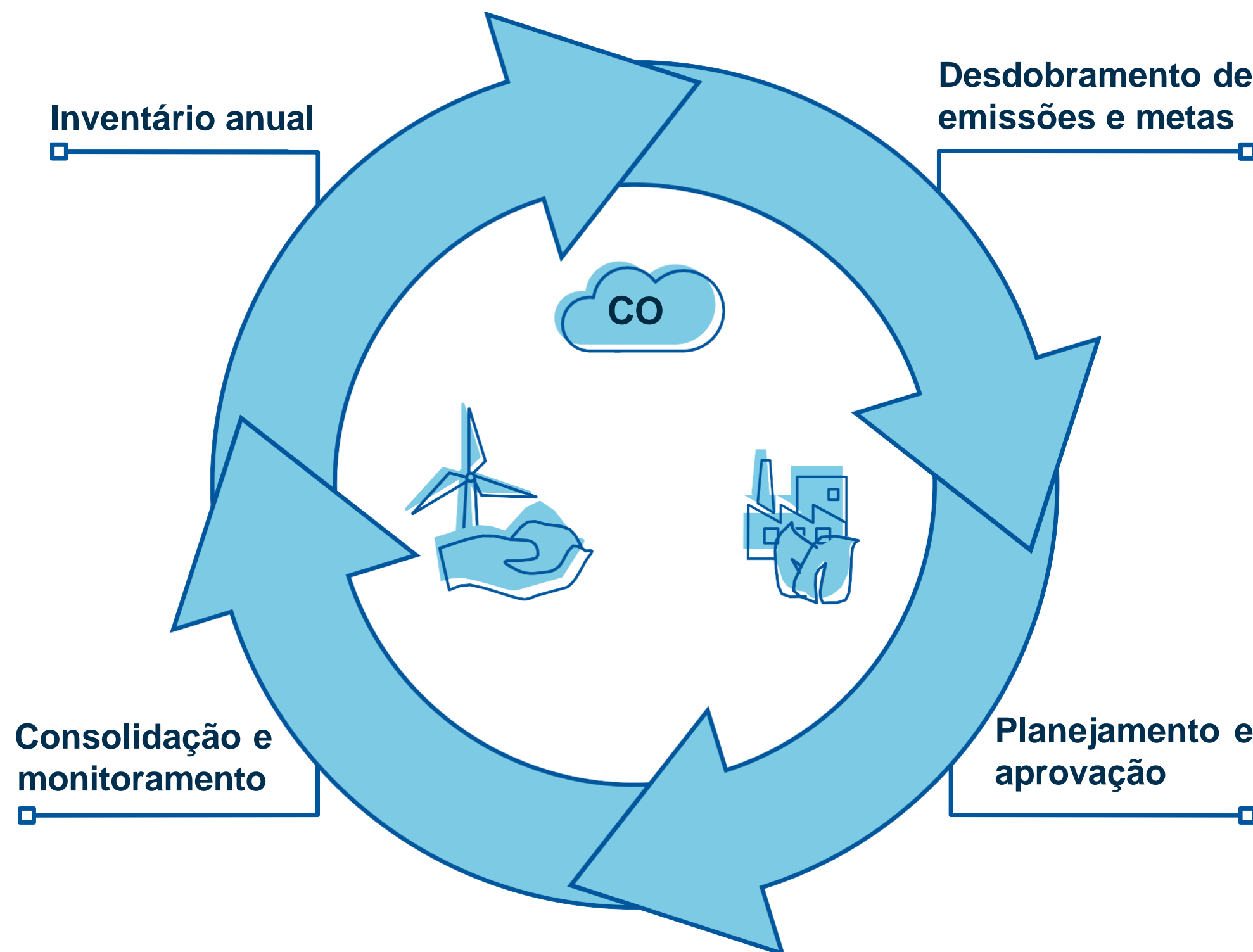
**Colaboradores impactados:** CEO / CFO / COO / CSO / gerentes, chefes e colaboradores em geral.



# CICLO DO PROGRAMA WEG DE CARBONO NEUTRO

O Programa é estruturado em ciclos anuais, contendo 4 etapas.

- i. Inventário Anual das Emissões de GEE.
- ii. Desdobramento de Emissões e Metas.
- iii. Planejamento e Aprovação de Planos de Ação.
- iv. Consolidação e Acompanhamento das Ações.





# ESTRATÉGIA DE DESCARBONIZAÇÃO DAS OPERAÇÕES

O Programa WEG de Carbono Neutro possui diversas ações para a descarbonização de suas operações e atingimento das metas de redução de GEE, sendo que as principais ações de Escopo 1 e 2 são destacadas abaixo:

- Uso de energia renovável.
- Eletrificação de processos.
- Melhoria de processos.
- Uso de biocombustíveis.
- Substituição de gás refrigeração.

Para a escolha e priorização dos projetos de redução de GEE utilizamos metodologia da Curva Marginal de Abatimento de Custo (MACC) e a de retorno sobre o capital investido (ROI). Estamos comprometidos em eliminar gradualmente os investimentos em ativos intensivos de carbono.

## Compensação (offsetting) das emissões

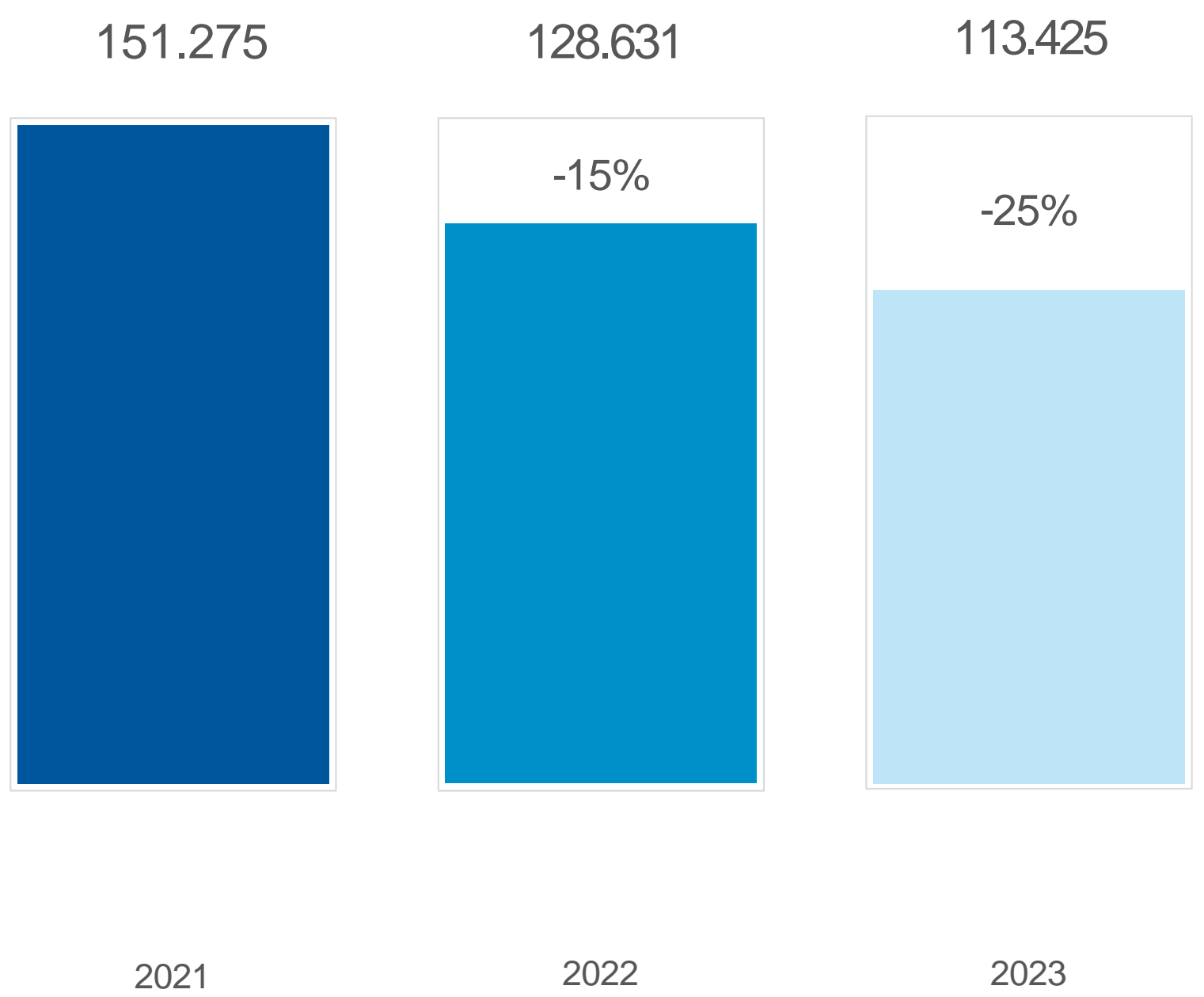
- Até 2030, a WEG estará focada nos projetos de redução de emissões de CO<sub>2</sub>, investindo na mitigação de seus impactos, antes de qualquer movimento de compensação (offsetting) das emissões.
- Após 2030, se necessário, a WEG iniciará a neutralização das emissões, sendo possível uso de offsetting com o desenvolvimento de projetos de crédito de carbono e também o investimento em remoção permanente de carbono.





# EVOLUÇÃO DO PROGRAMA WEG DE CARBONO NEUTRO

EMISSIONES DE ESCOPO 1 E 2 (tCO<sub>2</sub>e)



A WEG reduziu **25%** de suas emissões em 2023 em comparação ao ano base 2021. O que demonstra o comprometimento da empresa com as Mudanças Climáticas e o atingimento das metas de 2030 e 2050.



## PROJETOS DE REDUÇÃO DE GEE

Em 2023, o desdobramento do programa trouxe importantes resultados para a WEG continuar no caminho de se tornar Carbono Neutro nas operações.

Em dois anos, os projetos reduziram aproximadamente 37 mil toneladas de CO<sub>2</sub>e, representando 25% de redução das emissões das operações WEG em relação ao ano base (2021).

Neste período, foram mais de 800 projetos mapeados e mais de 600 aprovados em diretoria, com potencial de redução de 32.000 toneladas de CO<sub>2</sub>e.

Para alcançar este resultado, foram mobilizadas diretamente mais de 90 colaboradores, os quais foram designados pela alta liderança e capacitados para atuarem nas frentes de trabalho de descarbonização.

## PROJETOS DESTAQUES EM 2023

- Eletrificação do queimador da estufa da linha de pintura - Brasil
- Substituição de empilhadeiras à combustão por elétricas - Brasil
- Melhoria da eficiência energética na rampa de aquecimento de cabine de pintura - Brasil
- Melhoria no controle de gases refrigerantes – Brasil e Argentina
- Contrato para a compra de energia renovável – Índia e China
- Autogeração de energia renovável (solar) – Áustria, Argentina e México
- Sistema de iluminação LED – Estados Unidos
- Redução do consumo de gás natural no sistema de exaustão na Fundição - Guaramirim



# CARBONO NEUTRO NAS OPERAÇÕES

DESTAQUES E AVANÇOS DO TEMA EM 2023

**25%**

de redução absoluta das emissões de GEE (ano base 2021)

Mais de  
**600**  
projetos aprovados

Mais de  
**800**  
projetos

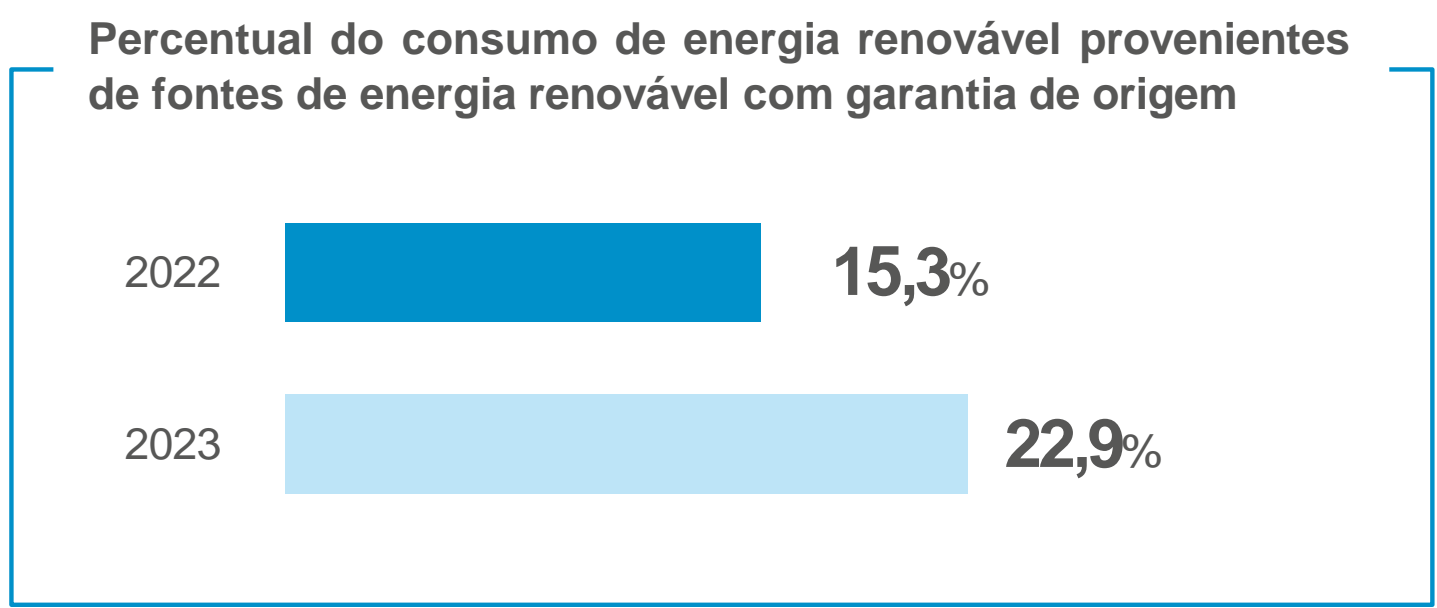
de redução de GEE mapeados até 2023

Mais de  
**500**  
projetos executados



# USO DE ENERGIA RENOVÁVEL

A estratégia de compra de energia elétrica renovável é definida pelo Programa WEG de Carbono Neutro, que engloba todas as operações do Grupo WEG. Faz parte da estratégia do programa, visando o atingimento das metas de redução de GEE, a utilização de 100% de energia renovável com garantia de origem nas operações WEG. O uso de energia renovável acontece por meio de diferentes dispositivos, sendo os principais a autoprodução, os Power Purchase Agreements (PPAs) e os Certificados de Compra de Energia Renovável.





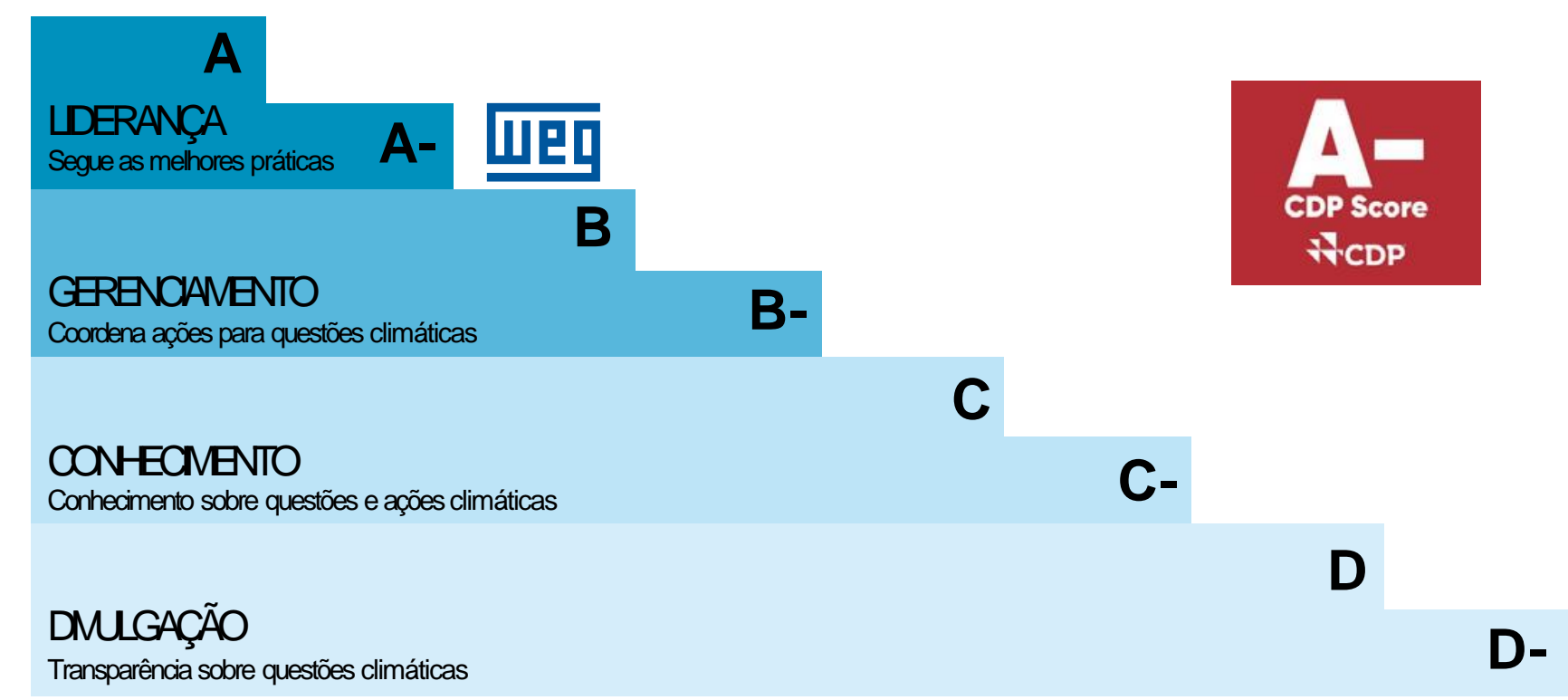
# RECONHECIMENTO

O CDP é a principal agência classificadora sobre gestão de descarbonização de empresas e é a base de informações para outras agências e índices de investimentos ESG, além de vários clientes. O CDP também torna público o nível de engajamento das empresas sobre diversos aspectos das mudanças climáticas e possibilita um comparativo entre as empresas.

Em 2023, conseguimos importantes avanços através do Programa WEG de Carbono Neutro, com metas, estrutura e governança para o tema, projetos de redução mapeados, além das reduções efetivas de emissões.

O desempenho WEG demonstra a consistência em suas ações e seu compromisso com a descarbonização, avançando em práticas como inventário de emissões completo, auditado por terceira parte, investimentos em projetos de redução de emissões de GEE, aumento do uso de energias renováveis nas operações, avaliação de riscos e oportunidades, engajamento da cadeia de fornecedores, bem como portfólio de produtos que apoiam seus parceiros na jornada de descarbonização.

## Desempenho WEG CDP 2023



Índice Carbono Eficiente da B3 (ICO<sub>2</sub> B3), tem como propósito ser um instrumento indutor das discussões sobre mudança do clima no Brasil.

A WEG faz parte do ICO<sub>2</sub> a mais de 8 anos, o que demonstra o comprometimento da empresa com a adoção de práticas de gestão que conduzam a uma maior eficiência na redução na emissão de Gases de Efeito Estufa (GEE), contribuindo para o avanço da transição para uma economia de baixo carbono.



[www.weg.net](http://www.weg.net)