

工业电机
商用电机 & 家用电机
自动化
数字化 & 系统
能源
输配电
涂料

MMW500 背负式 电机驱动器

随时随地为您服务的
电机驱动器



Driving efficiency and sustainability



MW500 - 背负式 电机驱动器

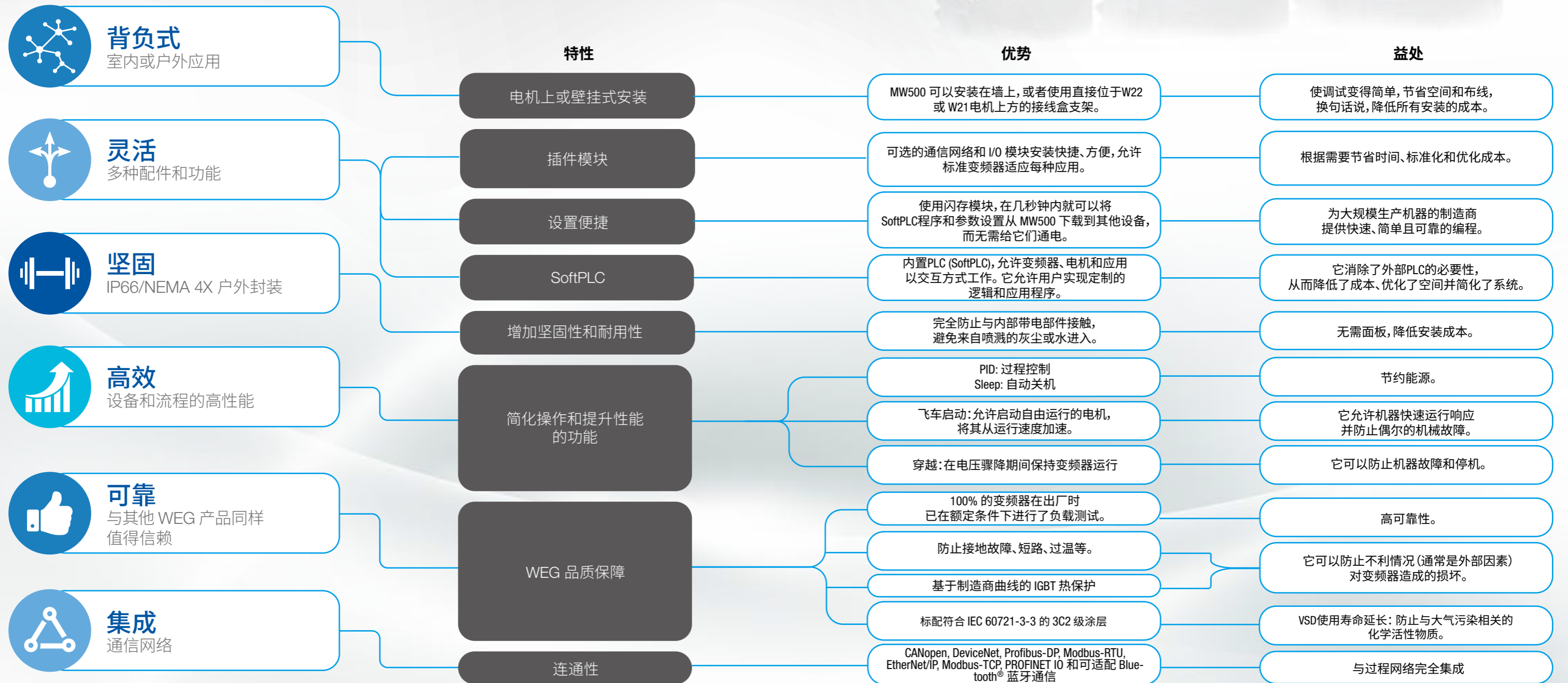
摘要

介绍	04
便捷设置	06
应用	07
特殊配置	08
SuperDrive G2 应用软件	10
SoftPLC - 内置于标准产品	11
WPS - WEG 编程套装	12
产品编码	14
驱动器额定值	15
尺寸与重量	16
电机和驱动器机械安装组合	17
辅件和可选配置	19
方框图	20
技术参数	21
遵循标准	22

MW500

随时随地为您服务的电机驱动器

MW500是一款专用于感应电机控制的高性能产品，具有嵌入式功能和 IP66/NEMA 4X的高防护等级，允许直接背负安装在电机上或墙壁上。背负式 WEG 驱动器专为工业或专业用途而设计，极大提升了灵活性，允许用户将产品安装在受控电机附近，从而消除了长电缆和面板的必要性。



便捷设置

主要部件

LED 指示灯

关闭开关 (可选配置)

插件模块

正面盖板

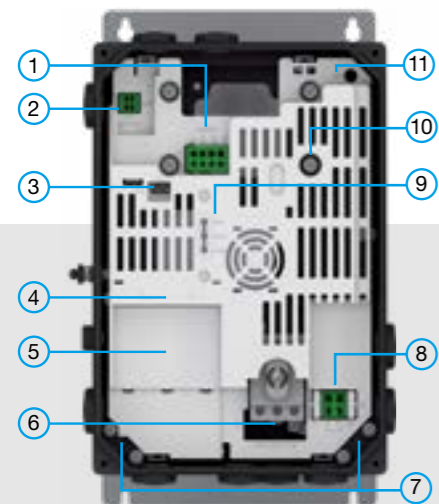
电机接线盒螺丝

主体

电机接线盒

电机密封

壁挂适配器板
(驱动器未提供附件)



- 1 - 电机接线
- 2 - 电机 PTC 输入
- 3 - S10 指拨开关
- 4 - 简化标签
- 5 - 插件槽
- 6 - 电源接线

- 7 - 接地点
- 8 - 制动电阻接线
- 9 - LED 指示灯
- 10 - 接线盒螺丝
- 11 - 接地螺丝

认证



注: 检查可用性。

应用



离心泵



流程泵



搅拌机/装瓶机



输送带



压缩机



风扇/排气扇



洗衣机/烘干机



通用机械



支持最
高达
50 °C
在电机安装时

特殊配置



IP66/NEMA 4X 连接器
用于远程 HMI (M8) 或外部传感器的特殊连接器



内置模拟电位器
或无需 HMI 即可操作



翅片代替风扇
降低维护成本和可闻噪音



LED 指示灯
可编程状态指示

远程 HMI
简单且直观



内置隔离开关 (可选)
简单、安全的机器维护

特性

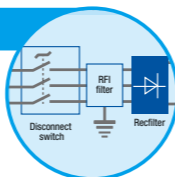
保形涂层

延长使用寿命, 保护电子板免受腐蚀性环境的影响。根据 IEC 60721-3-3 标准分类为 3C2。



RFI 射频干扰滤波器

使用 C2 选项时, 变频器面临 EMC 级别的降低, 在某些情况下甚至更多, 利用电机和变频器距离, 从而提高 EMC 级别。



IP66/NEMA 4X 防护等级

IP66 防护等级是背负式解决方案的关键, 可防止接触内部带电部件以及防止灰尘或水进入。



黑色涂装

黑色涂装提高了外壳散热能力, 有助于驱动器在电机安装时支持高达 50 °C 的温度, 而无需降额。



SoftPLC

具有简化操作和提高性能的功能, 在许多情况下无需外部 PLC, 从而优化和简化了系统。



SuperDrive G2 和 WPS 编程软件

免费软件可以通过 Bluetooth® 蓝牙与电脑或智能手机 (Android 和 IOS) 进行通信, 允许变频器的参数设置、命令和监控, 在最后一个选项中, 模拟具有趋势功能的示波器。



节省更多!



节省空间和灵活的解决方案



增加坚固性



节省电缆成本



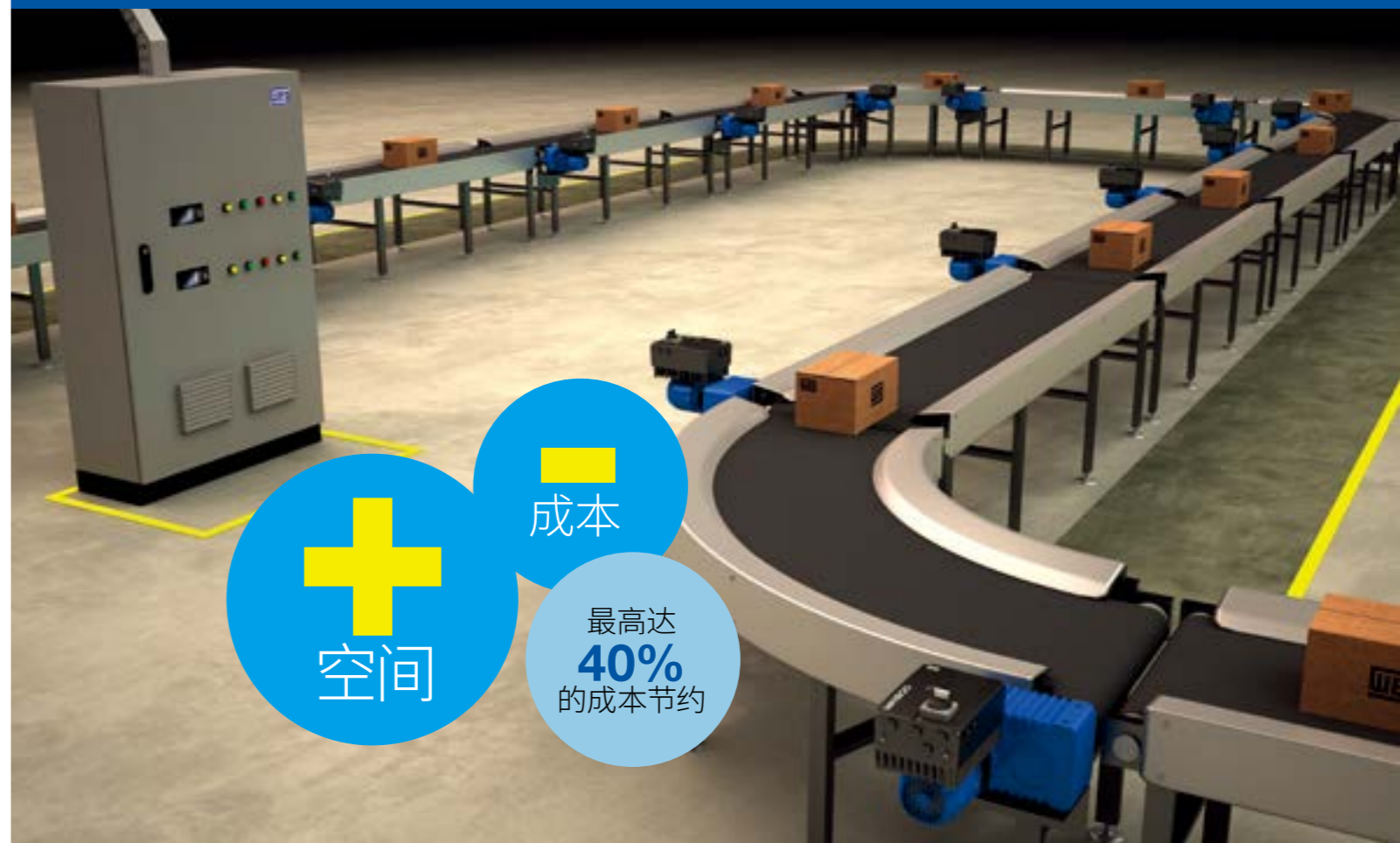
减少安装成本



调试方便



无需面板



+

空间

-

成本

最高达
40%
的成本节约

SuperDrive G2 编程软件

用于编程、控制和监控 WEG 变频器的软件应用程序。要将 MW500 连接到计算机，需要使用插件模块。

在列表/表格中更改和监控参数

参数设置可以以计算机文件格式存储。

Number	Function	Minimum	Maximum	Factory Setting	User Setting	Unit
0	Access to Parameters	0	9999	0	0	
1	Speed Reference	0	65535	0	30	
2	Motor Speed	0	65535	0	30	
3	Motor Current	0	200	0	0.1	A
4	DC Link Voltage (Vd)	0	2000	0	311	V
5	Motor Frequency	0	500	0	2.5	Hz
6	YPD Status	0	7	0: Ready	1: Run	
7	Motor Voltage	0	2000	0	23	V
9	Motor Torque	-1000	1000	0	-5.2	%
11	Motor Current	-1	1	0	0.75	
12	DO0 to DO1 Status	00000000b	11111111b	00000000b	00000000b	
13	DO5 to DO1 Status	00000000b	01111111b	00000000b	00000001b	
14	AO1 Value	0	100	0	6.3	%
15	AO2 Value	0	100	0	1.4	%
16	FO % Value	0	100	0	0	%
17	FO Hz Value	0	20000	0	0	Hz
18	AI1 Value	-100	100	0	0	%
19	AI2 Value	-100	100	0	0	%
20	AI3 Value	-100	100	0	-100	%
21	FI % Value	-100	100	0	0	%
22	FI Hz Value	0	20000	0	0	Hz
23	Main SW Version	0	65535	0	1.14	
24	Sec. SW Version	0	65535	1.11	1	
27	Plug-in Mod. Config.	00000000b	00001001b	00000000b	00000001b	
29	Power HW Config.	00000000b	00111111b	00000000b	00000011b	
30	Heatsink Temperature	-20	150	0	25	C
37	Motor Overload Det	0	100	0	0	%
40	PID Process Variable	0	3000	0	0	
41	PID Setpoint Value	0	3000	0	0	
47	COMP State	0	999	0	0	
48	Present Alarm	0	999	0	0	
49	Present Fault	0	999	0	0	
50	Last Fault	0	999	0	0	
51	Current At Last Fault	0	200	0	0	A
52	DC Link At Last Fault	0	2000	0	0	V
53	Speed At Last Fault	0	600	0	0	Hz

- 将参数从电脑上传/下载到 MW500，反之亦然
- 离线编辑电脑上存储的参数

状态监控

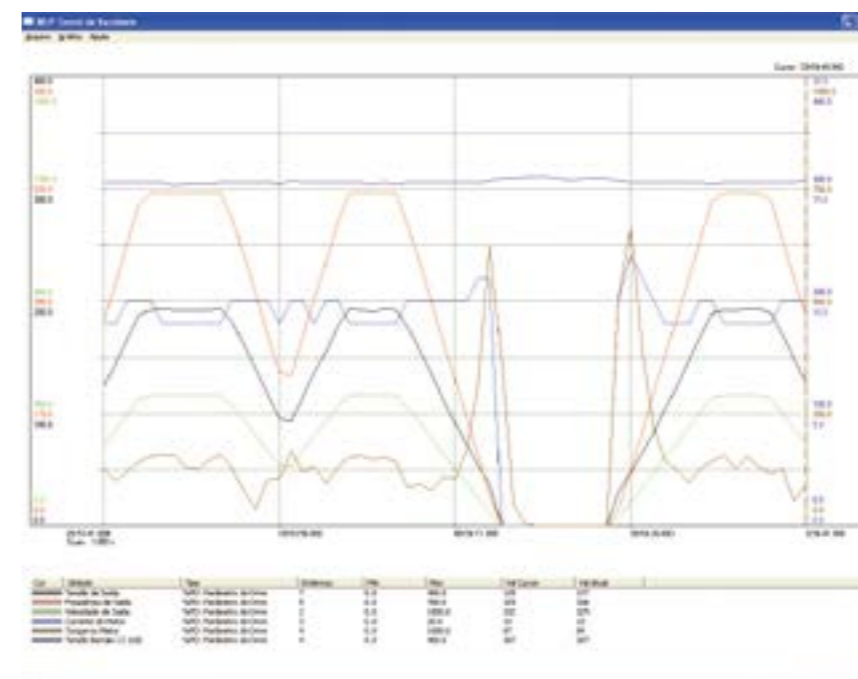
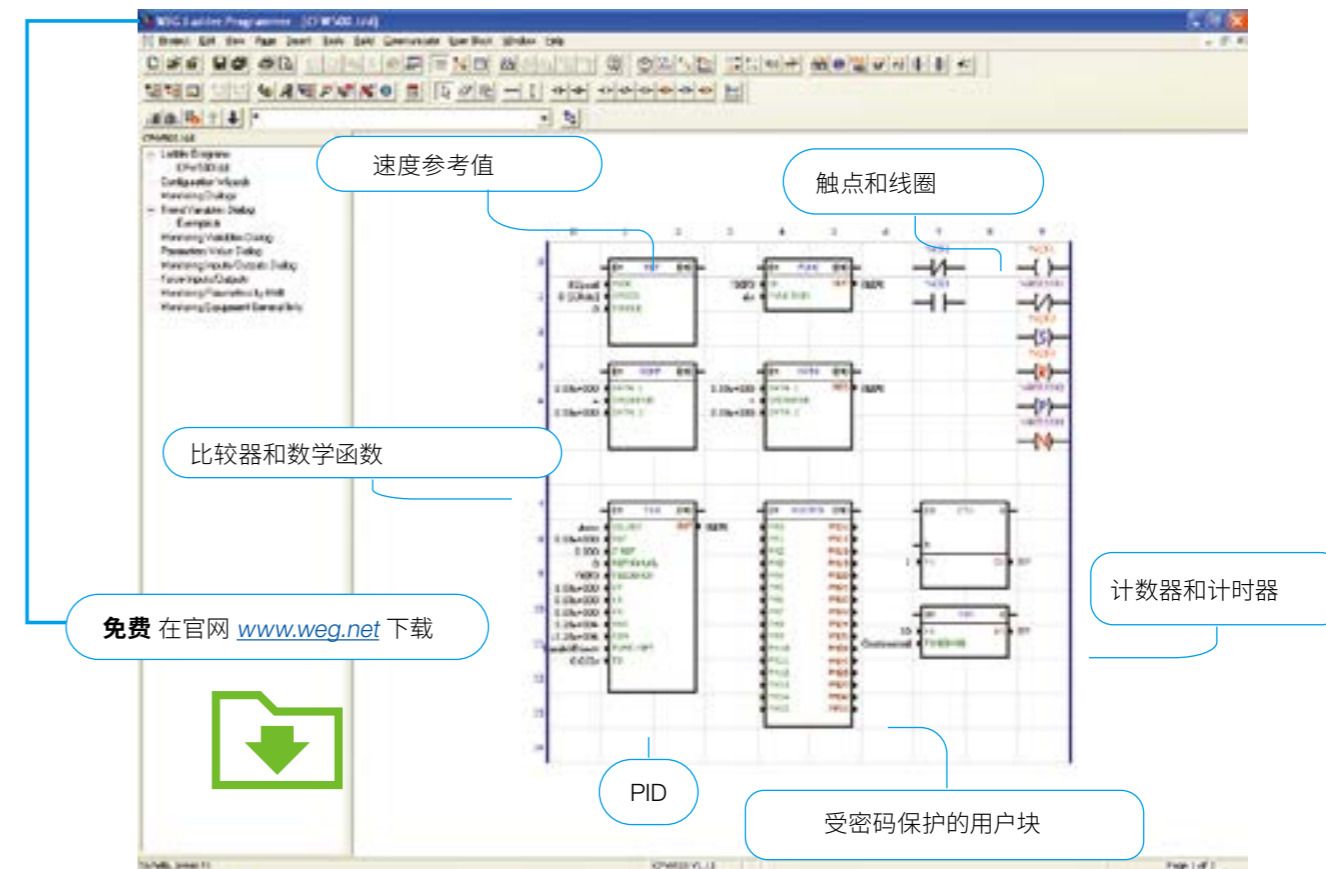


与HMI界面运行 在线编辑参数



SoftPLC - 内置于标准产品

PLC 的功能作为标准配置，允许创建应用程序。WLP软件和 SoftPLC 功能是使MW500、电机和应用协同工作的智能而简单的方法。与计算机连接需要使用插件模块。



追踪功能

- 参数/变量的在线图形监控
- 最多可配置六个通道

轻松编程：梯形图

WPS - WEG 编程套装

WPS - WEG 编程套装



趋势功能

- 参数/变量的在线图形监控
- 可以根据所选时间段导出带有相应图表的图像

友好界面

USB 插件模块
可作为附件提供



在线监控参数/变量列表

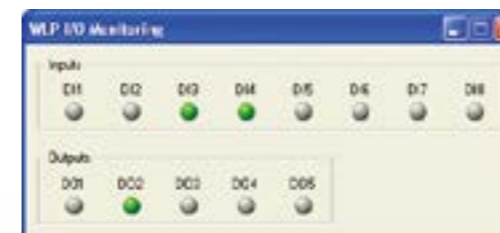
Symbol	Type	Address	Value	Insert
Motor Current	I/O Drive Parameter	3	9	Insert
Motor Frequency	I/O Drive Parameter	5	51	Edit
Motor Voltage	I/O Drive Parameter	7	188	Write
DC Link Voltage (VdC)	I/O Drive Parameter	4	381	Delete
Analog Input A1	I/O Analog Input	1	32130	Up
Digital Input D1	I/O Digital Input	1	0	Down

参数编辑

对参数值进行更改。

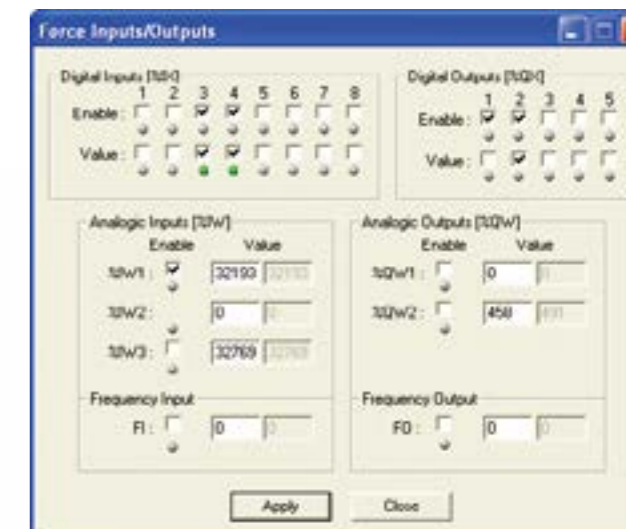


I/O 输入输出监控



启用/禁用 I/O

它简化并加速了应用程序的验证。



免费 在官网 www.weg.net 下载

产品编码¹⁾

MW500 代码标识了其结构特性、标称电流、电压范围和选项。使用智能代码，可以简单快速地选择您的应用所需的MW500。

产品及系列	型号标识				制动 IGBT	防护等级	传导发射水平 ²⁾	断路器	接线盒 ³⁾	硬件版本	软件版本
	机座尺寸	额定电流	相数	额定电压							
MW500	A	02P6	T	4	DB	66	C2	DS	A56	H00	---
MW500	检查下表										
	DB = 带动态制动										
	66 = IP66/NEMA 4X										
	空白 = 不带 RFI 滤波器 C2 = 符合 IEC 61800-3 标准 2 类, 带内部 RFI 滤波器										
	空白 = 不带断路器 DS = 带断路器										
	A56 = 电机接线盒尺寸 56x56 mm; 适用机座 A 和 B A70 = 电机接线盒尺寸 70x70 mm; 适用机座 A 和 B 空白 = 电机接线盒尺寸 70x70 mm 和 110x110 mm; 适用机座 C										
	H00 = 不带插件模块										
	空白 = 标准 Sx = 特殊软件										

机座尺寸	型号	额定电流	相数	额定电压
A	02P1	2.1 A	S = 单相电源	2 = 200... 240 V
	02P9	2.9 A		
	03P4	3.4 A		
	04P3	4.3 A		
	06P0	6.0 A		
A	01P3	1.3 A	T = 三相电源	4 = 380... 480 V
	01P6	1.6 A		
	02P0	2.0 A		
	02P6	2.6 A		
	04P3	4.3 A		
B	05P2	5.2 A		
	06P5	6.5 A		
	10P0	10.0 A		
C	14P0	14.0 A		
	16P0	16.0 A		

- 注: 1) 可应要求提供其他配置。
 2) RFI 滤波器
 类别:
 - 类别 C1: 电压低于 1,000 V 的变频器, 用于第一环境。
 - 类别 C2: 电压低于 1,000 V 的变频器, 带插头或移动安装的, 在“第一环境”中使用, 必须由合格的专业人员安装和启动。
 - 类别 C3: 电压低于 1,000 V 的变频器, 开发用于第二类环境, 而不是设计用于“第一环境”。
 环境:
 - 第一环境: 包括家庭设施的环境, 例如直接连接到低压电网(无需中间变压器)的建筑物, 该低压电网为家用建筑物供电。
 - 第二环境: 包括除直接连接到低压电网、为住宅用途的建筑物供电的建筑物之外的所有建筑物。
 对于外部安装的 RFI 滤波器, 请参考 MW500 用户手册。
 3) 对于机座尺寸 C, 可以连接到 70 和 110 mm 的接线盒, 因此不需要 70 和 110 mm 的专用订单选项代码。
 4) 输出电流适合安装在平坦表面且环境温度为 40 °C, 或安装在电机上和环境温度为 50 °C。
 有关安装在电机上且环境温度 40 °C 的信息, 请查看用户手册。

驱动器额定值

额定值和型号

MW500 用于背负式解决方案的变频驱动器						最大适用电机 ¹⁾					
参考 ²⁾	电源 (V)	机座尺寸	制动 IGBT	额定输出电流 (A) ³⁾	IEC			UL			
					60 Hz		50 Hz		60 Hz		
					380 V ac	400 V ac	380-400 V ac	400 V ac	440-460 V ac		
HP	KW	HP	KW	HP							
MW500 无隔离开关且无 RFI 滤波器											
MW500A01P3T4DB66XXXH00	380-480	三相	内置	1.3	0.5	0.37	0.5	0.37	0.5		
MW500A01P6T4DB66XXXH00				1.6	0.75	0.55	0.75	0.55	0.75		
MW500A02P0T4DB66XXXH00				2.0	1.0	0.75	1.0	0.75	1.0		
MW500A02P6T4DB66XXXH00				2.6	1.5	1.1	1.5	1.1	1.5		
MW500A04P3T4DB66XXXH00				4.3	2.0	1.5	2.0	1.5	3.0		
MW500B05P2T4DB66XXXH00				5.2	3.0	2.2	3.0	2.2	3.0		
MW500B06P5T4DB66XXXH00				6.5	4.0	3.0	4.0	3.0	4.0		
MW500B10P0T4DB66XXXH00				10	5.0	3.7	5.5	4.0	7.5		
MW500C14P0T4DB66H00				14	7.5	5.5	7.5	5.5	10		
MW500C16P0T4DB66H00				16	10	7.5	10	7.5	10		
MW500 无隔离开关且带 RFI 滤波器											
MW500A01P3T4DB66C2XXXH00	380-480	三相	内置	1.3	0.5	0.37	0.5	0.37	0.5		
MW500A01P6T4DB66C2XXXH00				1.6	0.75	0.55	0.75	0.55	0.75		
MW500A02P0T4DB66C2XXXH00				2.0	1.0	0.75	1.0	0.75	1.0		
MW500A02P6T4DB66C2XXXH00				2.6	1.5	1.1	1.5	1.1	1.5		
MW500A04P3T4DB66C2XXXH00				4.3	2.0	1.5	2.0	1.5	3.0		
MW500B05P2T4DB66C2XXXH00				5.2	3.0	2.2	3.0	2.2	3.0		
MW500B06P5T4DB66C2XXXH00				6.5	4.0	3.0	4.0	3.0	4.0		
MW500B10P0T4DB66C2XXXH00				10	5.0	3.7	5.5	4.0	7.5		
MW500C14P0T4DB66C2H00				14	7.5	5.5	7.5	5.5	10		
MW500C16P0T4DB66C2H00				16	10	7.5	10	7.5	10		
MW500 带隔离开关且无 RFI 滤波器											
MW500A01P3T4DB66DSXXXH00	380-480	三相	内置	1.3	0.5	0.37	0.5	0.37	0.5		
MW500A01P6T4DB66DSXXXH00				1.6	0.75	0.55	0.75	0.55	0.75		
MW500A02P0T4DB66DSXXXH00				2.0	1.0	0.75	1.0	0.75	1.0		
MW500A02P6T4DB66DSXXXH00				2.6	1.5	1.1	1.5	1.1	1.5		
MW500A04P3T4DB66DSXXXH00				4.3	2.0	1.5	2.0	1.5	3.0		
MW500B05P2T4DB66DSXXXH00				5.2	3.0	2.2	3.0	2.2	3.0		
MW500B06P5T4DB66DSXXXH00				6.5	4.0	3.0	4.0	3.0	4.0		
MW500B10P0T4DB66DSXXXH00				10	5.0	3.7	5.5	4.0	7.5		
MW500C14P0T4DB66DSH00				14	7.5	5.5	7.5	5.5	10		
MW500C16P0T4DB66DSH00				16	10	7.5	10	7.5	10		
MW500 带隔离开关和 RFI 滤波器											
MW500A01P3T4DB66C2DSXXXH00	380-480	三相	内置	1.3	0.5	0.37	0.5	0.37	0.5		
MW500A01P6T4DB66C2DSXXXH00				1.6	0.75	0.55	0.75	0.55	0.75		
MW500A02P0T4DB66C2DSXXXH00				2.0	1.0	0.75	1.0	0.75	1.0		
MW500A02P6T4DB66C2DSXXXH00				2.6	1.5	1.1	1.5	1.1	1.5		
MW500A04P3T4DB66C2DSXXXH00				4.3	2.0	1.5	2.0	1.5	3.0		
MW500B05P2T4DB66C2DSXXXH00				5.2	3.0	2.2	3.0	2.2	3.0		
MW500B06P5T4DB66C2DSXXXH00				6.5	4.0	3.0	4.0	3.0	4.0		
MW500B10P0T4DB66C2DSXXXH00				10	5.0	3.7	5.5	4.0	7.5		
MW500C14P0T4DB66C2DSH00				14	7.5	5.5	7.5	5.5	10		
MW500C16P0T4DB66C2DSH00				16	10	7.5	10	7.5	10		

- 注: 1) 上表所示最大适用电机功率值为参考值, 对 WEG 电机有效。IEC 电机功率基于 WEG 四极 W22 High Efficiency IE2 电机, 三相感应电机, 电源为 220 V, 230 V, 415 V 或 460 V。UL 电机功率基于 WEG 四极 W22 Premium 电机。
 正确的选型必须始终根据电机的额定电流确定, 该额定电流必须低于或等于变频器的额定输出电流。欲了解更多信息, 请参阅用户手册。
 2) 智能代码中的参考“XXX”必须填写 A56 或 A70, 使 MW500 接线盒与电机接线盒相匹配。如需了解更多详细信息, 请检查“电机和驱动器机械组合”表, 以选择与指定电机相应的代码。
 3) 输出电流适合安装在平坦表面且环境温度为 40 °C, 或安装在电机上且环境温度为 50 °C。
 有关在电机上安装且环境温度 40 °C 的信息, 请查看用户手册。

驱动器额定值

额定值和型号

MW500 用于背负式解决方案的变频驱动器					最大适用电机 ¹⁾					
参考 ²⁾	电源 (V)	机座尺寸	制动 IGBT	额定输出电流 (A) ³⁾	IEC				UL	
					60 Hz		50 Hz		60 Hz	
					HP	KW	HP	KW	230 V ac	
MW500 无隔离开关且无 RFI 滤波器										
MW500A02P1S2DB66XXXH00	200-240	单相	A	内置	2.1	0.5	0.37	0.5	0.37	0.5
MW500A02P9S2DB66XXXH00					2.9	0.75	0.55	0.75	0.55	0.75
MW500A03P4S2DB66XXXH00					3.4	1.0	0.75	1.0	0.75	1.0
MW500A04P3S2DB66XXXH00					4.3	1.5	1.1	1.5	1.1	1.5
MW500A06P0S2DB66XXXH00					6.0	2.0	1.5	2.0	1.5	2.0
MW500 无隔离开关且带 RFI 滤波器										
MW500A02P1S2DB66C2XXXH00	200-240	单相	A	内置	2.1	0.5	0.37	0.5	0.37	0.5
MW500A02P9S2DB66C2XXXH00					2.9	0.75	0.55	0.75	0.55	0.75
MW500A03P4S2DB66C2XXXH00					3.4	1.0	0.75	1.0	0.75	1.0
MW500A04P3S2DB66C2XXXH00					4.3	1.5	1.1	1.5	1.1	1.5
MW500A06P0S2DB66C2XXXH00					6.0	2.0	1.5	2.0	1.5	2.0
MW500 带隔离开关且无 RFI 滤波器										
MW500A02P1S2DB66DSXXXH00	200-240	单相	A	内置	2.1	0.5	0.37	0.5	0.37	0.5
MW500A02P9S2DB66DSXXXH00					2.9	0.75	0.55	0.75	0.55	0.75
MW500A03P4S2DB66DSXXXH00					3.4	1.0	0.75	1.0	0.75	1.0
MW500A04P3S2DB66DSXXXH00					4.3	1.5	1.1	1.5	1.1	1.5
MW500A06P0S2DB66DSXXXH00					6.0	2.0	1.5	2.0	1.5	2.0
MW500 带隔离开关和 RFI 滤波器										
MW500A02P1S2DB66C2DSXXXH00	200-240	单相	A	内置	2.1	0.5	0.37	0.5	0.37	0.5
MW500A02P9S2DB66C2DSXXXH00					2.9	0.75	0.55	0.75	0.55	0.75
MW500A03P4S2DB66C2DSXXXH00					3.4	1.0	0.75	1.0	0.75	1.0
MW500A04P3S2DB66C2DSXXXH00					4.3	1.5	1.1	1.5	1.1	1.5
MW500A06P0S2DB66C2DSXXXH00					6.0	2.0	1.5	2.0	1.5	2.0

注: 1) 上表所示最大适用电机功率值为参考值, 对WEG电机有效。IEC电机功率基于WEG 四级 W22 High Efficiency IE2电机, 三相感应电机, 电源为 220 V, 230 V, 415 V 或 460 V。UL 电机功率基于 WEG 四级 W22 Premium 电机。
正确的选型必须始终根据电机的额定电流确定, 该额定电流必须低于或等于变频器的额定输出电流。欲了解更多信息, 请参阅用户手册。
2) 智能代码中的参考“XXX”必须填写A56或A70, 使MW500接线盒与电机接线盒相匹配。如需了解更多信息, 请检查“电机和驱动器机械组合”表, 以选择与指定电机相应的代码。
3) 输出电流适合安装在平坦表面且环境温度为 40 °C, 或安装在电机上且环境温度为 50 °C。
有关在电机上安装且环境温度 40 °C 的信息, 请查看用户手册。

尺寸与重量¹⁾

IP66/NEMA 4X

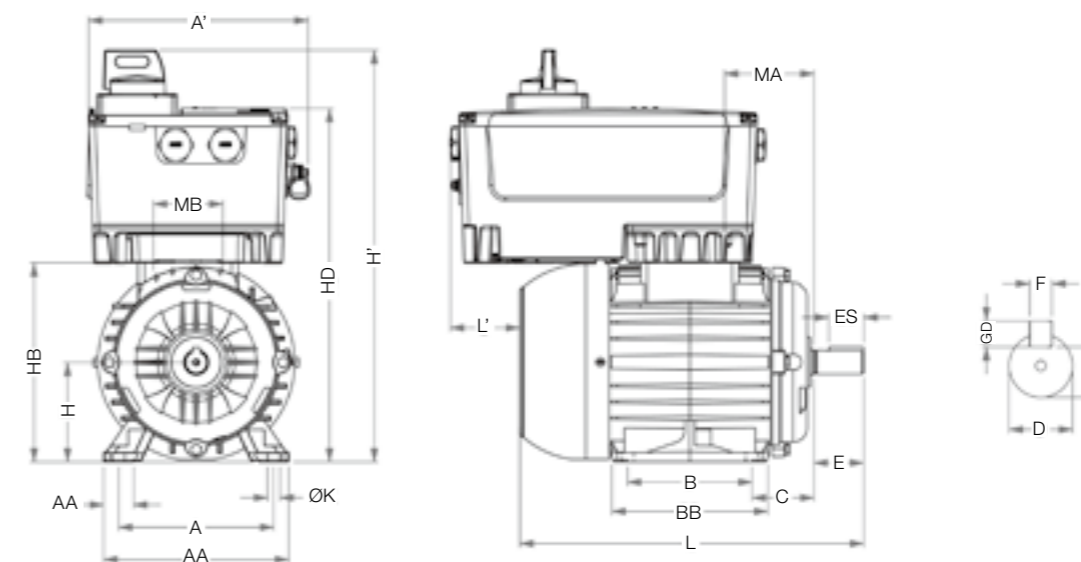
机座尺寸	H mm (in)	W mm (in)	D (无隔离开关) mm (in)	D (带隔离开关) mm (in)	重量 Kg (lb)
A	240 (9.45)	161.5 (6.36)	125 (4.92)	171.8 (6.76)	3.7 (8.16)
B	269 (10.61)	189 (7.46)	141 (5.55)	188 (7.39)	5.3 (11.68)
C	304.5 (12.0)	219.5 (8.6)	171.6 (6.8)	218.4 (8.6)	8.9 (19.62)



注: 1) 变频器不带壁挂安装支架。

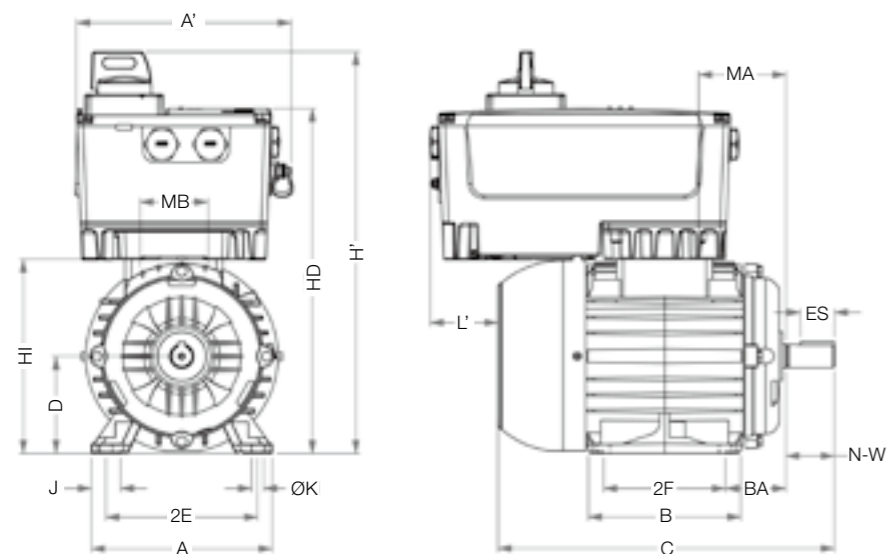
电机和驱动器机械安装组合

电机 机座尺寸	电机接线 盒安装点/ MW500 安 装点 (mm)	变频器 机座尺寸	IEC 尺寸																					
			A	AA	AB	B	BB	C	D	E	ES	F	G	GD	H	HB	L	MA	MB	ØK	A'	H'	HD	L'
			70	A	112	20	132	90	113.5	45	14	30	18	5	10	5	71	142	250	62	7	7	313	266.1
80	A	125	30.5	149	125.5	50	19j6	40	28	6	15.5	6	80	160	276	72	177.6	331	284	55				
L80	A	140	36.5	164	131	56	24j6	50	36	20	90	180	304	78	206	368	321	41						
90S	A	140	36.5	164	125	156	56	24j6	50	36	20	90	180	304	78	206	368	321	41					
L90S	A	140	36.5	164	125	156	56	24j6	50	36	20	90	180	304	78	206	368	321	41					
90L	A	140	36.5	164	125	156	56	24j6	50	36	20	90	180	304	78	206	368	321	41					
L90L	A	140	36.5	164	125	156	56	24j6	50	36	20	90	180	304	78	206	368	321	41					
100L	A	160	40	188	173	63	28j6	60	45	24	100	200	376	105	206	388	341	38						
L100L	A	160	40	188	173	63	28j6	60	45	24	100	200	376	105	206	388	341	38						
112M	A	190	40.5	220	140	177	70	80	63	10	33	8	112	224	423	105	177.6	371	324	9				
L112M	A	190	40.5	220	140	177	70	80	63	10	33	8	112	224	423	105	177.6	371	324	9				
132S	A	216	45	248	178	225	89	38k6	80	63	10	33	8	132	272	490	110	206	460	413	-3			
L132S	A	216	45	248	178	225	89	38k6	80	63	10	33	8	132	272	490	110	206	460	413	-3			
132M	A	216	45	248	178	225	89	38k6	80	63	10	33	8	132	272	490	110	206	460	413	-18			
L132M	A	216	45	248	178	225	89	38k6	80	63	10	33	8	132	272	490	110	206	460	413	-18			
132M/L	A	216	45	248	178	225	89	38k6	80	63	10	33	8	132	272	490	110	206	460	413	-43			
L132M/L	A	216	45	248	178	225	89	38k6	80	63	10	33	8	132	272	490	110	206	460	413	-43			
160M	A	254	64	308	210	254	108	42k6	110	80	12	37	160	324	598	157.8	110	240.9	543	496	-47			
160L	A	254	64	308	210	254	108	42k6	110	80	12	37	160	324	598	157.8	110	240.9	543	496	-47			



电机和驱动器机械安装组合

电机	MW500	NEMA尺寸																					
		2E	J	A	2F	B	BA	U	N-W	ES	S	R	S	D	HI	C	MA	MB	ØH	A'	H'	HD	L'
143T	A	5.500	1.437	6.457	4.000	5.157	2.250	0.875	2.250	1.575	0.187	0.765	0.187	3.500	7.043	12.346	3.148	2.205	0.344	6.99	13.77	11.93	1.69
																				8.1	14.43	12.62	2.83
L143T	B	5.500	1.437	6.457	4.000	5.157	2.250	0.875	2.250	1.575	0.187	0.765	0.187	3.500	7.043	13.566	3.148	2.205	0.344	6.99	13.77	11.93	0.47
																				8.1	14.43	12.62	1.61
145T	A	5.500	1.437	6.457	5.000	6.142	2.250	0.875	2.250	1.575	0.187	0.765	0.187	3.500	7.043	13.346	3.640	2.205	0.344	6.99	13.77	11.93	1.69
																				8.1	14.43	12.62	2.2
L145T	B	5.500	1.437	6.457	5.000	6.142	2.250	0.875	2.250	1.575	0.187	0.765	0.187	3.500	7.043	14.566	3.640	2.205	0.344	6.99	13.77	11.93	0.47
																				8.1	14.43	12.62	0.98
182T	A	7.500	1.594	8.661	4.500	5.945	2.750	1.125	2.750	1.969	0.250	0.984	0.250	4.500	8.883	14.860	3.608	2.756	0.406	6.99	15.7	13.86	0.445
																				8.1	16.34	14.5	1.545
L182T	B	7.500	1.594	8.661	4.500	5.945	2.750	1.125	2.750	1.969	0.250	0.984	0.250	4.500	8.883	16.041	3.608	2.756	0.406	6.99	15.7	13.86	-0.736
																				8.1	16.34	14.5	0.364
184T	A	7.500	1.594	8.661	6.969	8.858	3.500	1.375	3.375	2.480	0.313	1.203	0.313	5.250	10.762	15.860	4.093	2.756	0.406	6.99	15.7	13.86	-0.07
																				8.1	16.34	14.5	1.03
L184T	B	7.500	1.594	8.661	6.969	8.858	3.500	1.375	3.375	2.480	0.313	1.203	0.313	5.250	10.762	17.041	4.093	2.756	0.406	6.99	15.7	13.86	-1.251
																				8.1	16.34	14.5	-0.151
213T	B	8.500	1.988	9.764	7.362	8.858	3.500	1.375	3.375	2.480	0.313	1.203	0.313	5.250	10.762	18.021	4.884	2.756	0.406	8.1	18.15	16.31	-0.09
																				9.50	19.27	17.42	1.53
L213T	C	8.500	1.988	9.764	7.362	8.858	3.500	1.375	3.375	2.480	0.313	1.203	0.313	5.250	10.762	19.527	4.884	2.756	0.406	8.1	18.15	16.31	-1.596
																				9.50	19.27	17.42	0.024
215T	B	8.500	1.988	9.764	7.000	8.858	3.500	1.375	3.375	2.480	0.313	1.203	0.313	5.250	10.762	19.517	5.634	2.756	0.406	8.1	18.15	16.31	0.65
																				9.50	19.27	17.42	0.01
L215T	C	8.500	1.988	9.764	7.000	8.858	3.500	1.375	3.375	2.480	0.313	1.203	0.313	5.250	10.762	20.905	5.634	2.756	0.406	8.1	18.15	16.31	-0.738
																				9.50	19.27	17.42	-1.378
254T	C	10.000	2.539	12.126	8.252	10.000	4.250	1.625	4.000	2.456	0.375	1.406	0.375	6.250	12.746	23.213	6.076	4.331	0.531	9.50	21.25	19.41	-1.6
																				24.945	7.085	9.50	21.25
256T	C	10.000	2.539	12.126	10.000	10.000	4.250	1.625	4.000	2.456	0.375	1.406	0.375	6.250	12.746	24.945	7.085	4.331	0.531	9.50	21.25	19.41	-2.6
																				25.061	7.335	9.50	22.6
284TS	C	11.000	3.110	13.780	9.500	11.732	4.750	1.875	4.622	3.149	0.500	1.594	0.500	7.000	14.087	25.061	7.335	4.331	0.531	9.50	22.6	20.7	-3.2
																				26.433	7.335	9.50	22.6



合辅件和可选配置

MW500 变频器可满足各种应用所需的硬件配置。下表列出了可用选项:

可用选项	类别	描述	可选项目代码	辅件型号	可用性
RFI 滤波器	可选	根据标准 61800-3 和 EN 55011, 用于减少高频段 (>150 kHz) 中从 CFW500 传导到电源的干扰	C2	-	仅限工厂安装
隔离开关	可选	产品内置断路器, 便于安全维护	DS	-	仅限工厂安装
壁挂式安装套件	辅件	用于将驱动器安装在墙上的适配板。更多信息, 请查阅用户手册	-	MW500 - KCFA MW500 - KCFB MW500 - KCFC	用户安装
电机安装套件	辅件	用于在电机上装配驱动装置的适配盒。更多信息, 请查阅用户手册	-	MW500 - KAIM - A56 MW500 - KAIM - A70 MW500 - KAIM - B56 MW500 - KAIM - B70	用户安装
I/O 拓展模块 (插件)	辅件	用于根据应用/机器的需要配置 I/O 输入输出点	-	CFW500-IOS CFW500-IOD CFW500-IOAD CFW500-IOR-B	-
通讯模块 (插件)	辅件	用于 MW500 与市场上的主要网络 (现场总线) 进行通信	-	CFW500-CUSB (USB) CFW500-CCAN (CANopen /DeviceNet) CFW500-CRS485 CFW500-CPDP2 (Profibus-DP) CFW500-CEMB-TCP (Modbus-TCP) CFW500-CEPN-IO (PROFINET IO) CFW500-CETH-IP (EtherNet/IP)	-
闪存模块 (插件)	辅件	用于将 MW500 的程序下载给其他设备 无需开机	-	CFW500-MMF	-
远程 HMI	辅件	用于将操作转移到面板门或机器控制台。最大距离 10 米。防护等级 IP54	-	CFW500-HMIR	-
远程 HMI 使用的线缆	辅件	用于通过 XC10 连接器连接 IP20 键盘的通信线路	-	MW500-CCHMIR0.5M CFW500-CCHMIRXXM, 其中 XX 是电 缆长度, 长度 (X) 分别为 1 米、2 米、3 米、5 米、7.5 米和 10 米	-

插件模块

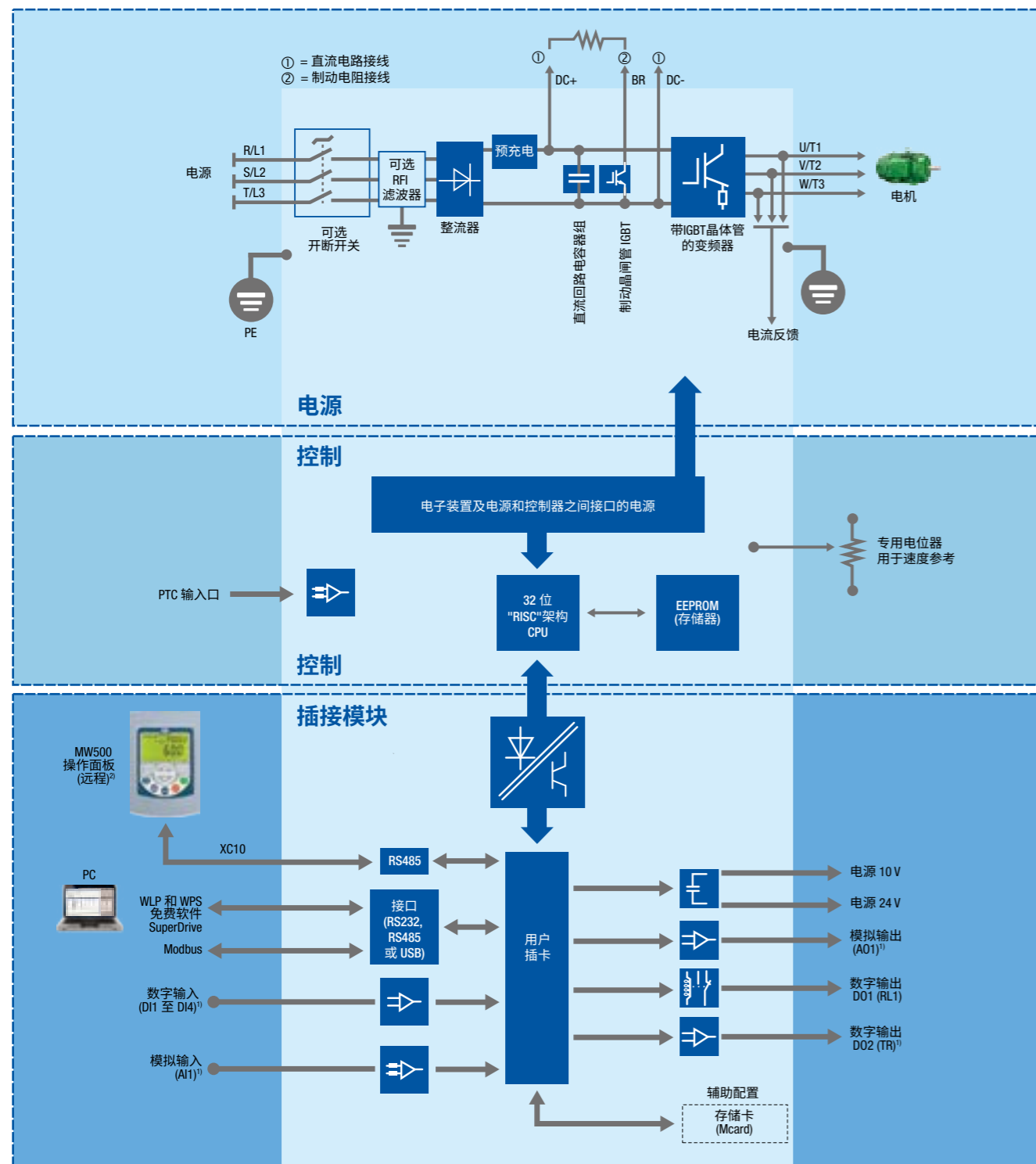
插件模块	输入		输出			USB 接口	通信网络		V dc 直流电源	
	数字	模拟	模拟	继电器	晶体管		Modbus-RTU RS485	其他	10V	24V
CFW500-IOS	4	1	1	1	1	-	1	-	1	1
CFW500-IOD	8	1	1	1	4	-	1	-	1	1
CFW500-IOAD	6	3	2	1	3	-	1	-	1	1
CFW500-IOR-B	5	1	1	4	1	-	1	-	1	1
CFW500-CUSB	4	1	1	1	1	1	1	-	1	1
CFW500-CCAN	2	1	1	1	1	-	1	CANopen/DeviceNet	1	1
CFW500-CRS232	2	1	1	1	1	-	1	RS232	-	1
CFW500-CRS485 ¹⁾	4	2	1	2	1	-	2	-	1	1
CFW500-CPDP	2	1	1	1	1	-	1	Profibus-DP	-	1
CFW500-CEMB-TCP	2	1	1	1	1	-	1	Modbus-TCP	-	1
CFW500-CEPN-IO	2	1	1	1	1	-	1	PROFINET IO	-	1
CFW500-CETH-IP	2	1	1	1	1	-	1	EtherNet/IP	-	1

注: 1) 所有插入式型号都至少有一个 RS485 端口。CFW500-CRS485 插入式模块有两个 RS485 端口。 CFW500 每个单元可安装一个插件模块。 插件模块与 CFW500 上使用的模块相同。 有关 MW500 的其他安装附件, 请参阅产品目录或用户手册。

步骤



方框图



技术参数

电源	电压和功率范围	单相, 200-240 V ac (+10%-15%) 0.37 至 1.5 kW (0.5 至 2.0 HP)
		三相, 380-480 V ac (+10%-15%) 0.37 至 7.5 kW (0.5 至 10 HP)
电源	供电频率	50/60 Hz (48 Hz 单相 62 Hz)
电机接线	电压	三相, 供电电压的 0-100%
	输出频率	0 至 500 Hz
	位移功率因数	>0.97
	过载能力	1.5 x In (驱动器) 1 分钟, 每 10 分钟一次
	开关频率	默认 5 kHz (可选 2.5 至 15 kHz)
	加速时间	0.1 至 999s
电机接线	减速时间	0.1 至 999s
环境	温度	40 °C - 用于壁挂式安装
		50 °C - 用于标称速度下使用自通风的电机安装
	湿度	高于特定工作温度每°C电流降额 2%, 仅限增加 10 °C
	湿度	5% 至 95% 非冷凝
环境	海拔	1,000 m 以下 - 额定条件
	海拔	1,000 m 至 4,000 m - 海拔 1,000 m 以上每 100 m 降额 1% 从 2,000 至 4,000 m, 海拔 2,000 m 以上每 100 m, 最大电压降低 1.1 % (380-480 V 型号)。
性能	防护等级	IP66/NEMA 4X
		V/F控制
性能	矢量控制 (VW)	速度调节: 额定速度的1% 速度变化范围: 1:30
		制动方式
安全性	电气保护	输出过流/相间短路
		输出过流/相地短路
		欠压/过压
		散热器温度过高
		电机过载
		电源模块 (IGBT) 过载
连接性	现场总线	外部报警/故障
		设定错误
连接性	现场总线	Profibus-DP, CANopen, DeviceNet, EtherNet/IP, Modbus-TCP, PROFINET IO, USB, RS485, RS232 和 Bluetooth®

注: 1) 模拟/数字输入/输出以及其他资源的数量可能因所使用的插件模块而异。
如需了解更多信息, 请参阅特定插件模块指南, 请访问 www.weg.net。
2) 不随产品提供。

遵循标准

安全标准	UL 508C	电源转换设备
	UL 840	绝缘能力, 包括电气设备的安装间隔和漏电距离
	EN 61800-5-1	电气、热能和能源的安全要求
	EN 50178	电子设备在电力安装中的使用
	EN 60204-1	机械安全。电气设施。第1部分: 一般要求 备注: 为了使机器符合本标准, 机器制造商负责安装紧急停止装置和电源断路器
	EN 60146 (IEC 146)	半导体转换器
	EN 61800-2	可调速电气驱动系统 - 第 2 部分: 一般要求 - 低压交流调频驱动系统的评级规范
电磁兼容性标准	EN 61800-3	可调速电气驱动系统 - 第 3 部分: EMC 产品标准, 包括具体的试验方法
	CISPR 11	工业、科学和医疗 (ISM) 射频设备 - 电磁干扰特性的限值和测量方法
	EN 61000-4-2	电磁兼容性 (EMC) - 第 4 部分: 试验和测量技术 - 第 2 节: 静电放电抗扰度试验
	EN 61000-4-3	电磁兼容性 (EMC) - 第 4 部分: 试验和测量技术 - 第 3 节: 射频电磁场抗扰度试验
	EN 61000-4-4	电磁兼容性 (EMC) - 第 4 部分: 试验和测量技术 - 第 4 节: 快速变电试验
	EN 61000-4-5	电磁兼容性 (EMC) - 第 4 部分: 试验和测量技术 - 第 5 节: 浪涌抗扰度试
机械结构标准	EN 61000-4-6	电磁兼容性 (EMC) - 第 4 部分: 试验和测量技术 - 第 6 节: 射频场感应传导干扰的抗扰度
	EN 60529	外壳提供的防护等级 (IP代码)
	UL 50	电气设备外壳
	IEC 60721-3-3	环境条件分类 - 第 3 部分: 环境参数组及其严重程度的分类 - 第3节: 在 3M8 级保护环境下稳定使用



立足全球 与理解您的需求一样至关重要。

立足全球

WEG是世界上最大的电机、电子设备和系统制造商之一, 在全球拥有40.000多名员工。凭借雄厚的专业技术示例和丰富的市场应用知识, 我们不断推陈出新, 持续扩大产品和服务组合。从创新的产品到完善的售后, 我们能为客户提供综合和定制解决方案。

凭借深厚积淀, WEG可确保 **MW500 背负式电机驱动器** 安全、高效且可靠, 完全满足客户应用和业务需求。



全球可用性: 立足于全球的服务网络



牢靠的合作伙伴: 根据您的需求量身定制解决方案



领先竞争优势: 源自科技与创新的完美契合

了解更多

卓越性能和高可靠性产品,
助您改善生产过程。

卓越, 即提供完整的工业自动化解决方案,
助客户提升生产力。



敬请访问 www.weg.net

youtube.com/wegvideos

WEG 集团解决方案的范围不限于
本目录中介绍的产品和解决方案。
如需了解我们的产品组合, 请联系我们。

了解 WEG 全球运营信息
请访问我们的官网



www.weg.net



AUTOMATION



电话: (86) 0513-85989333
传真: (86) 0513-85922161



info-cn@weg.net



维格(常州)自动化设备有限公司
江苏省常州市金坛区南二环东路2226号



微信公众号



WEG官网

编号: 50139804 | 版本: 00 | 日期 (月/年): 04/2024.

数据如有变更, 恕不另行通知。