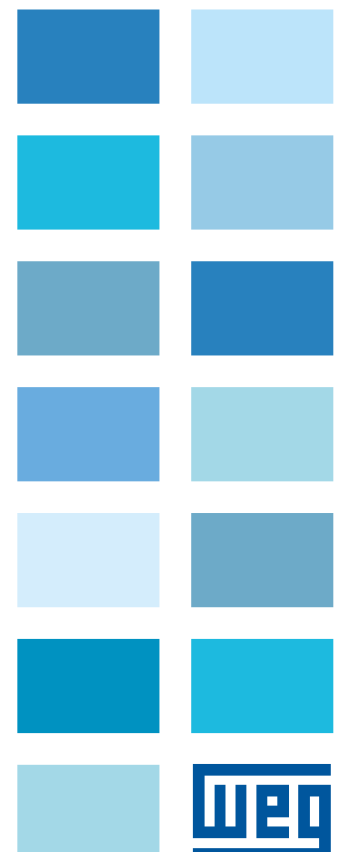
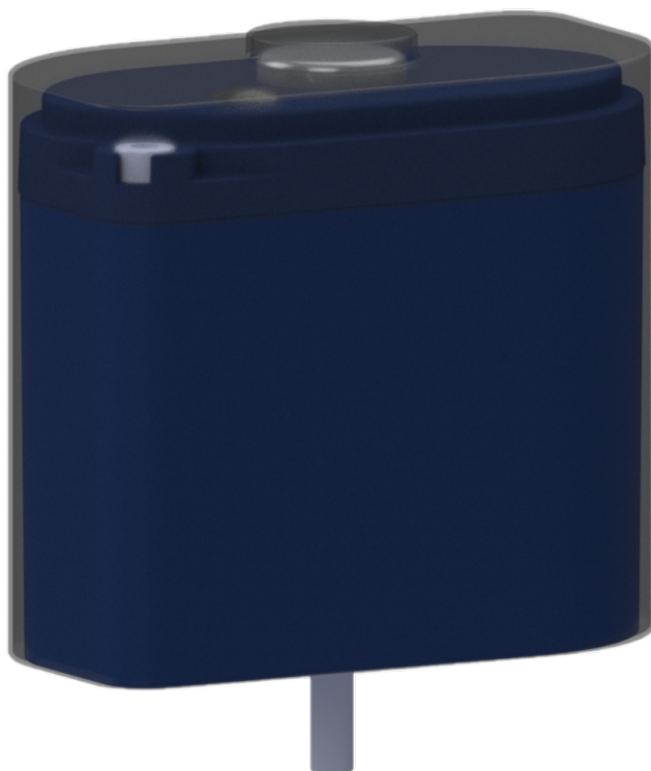


Instalação de Capa de Proteção para ambientes quimicamente agressivos

WEGscan 100

Nota Técnica





Nota Técnica

Série: WEGscan

Idioma: Português

Documento: 10011677488/01

Modelos: WEGscan 100

Data de Publicação: 12/2023



SUMÁRIO DAS REVISÕES

A informação abaixo descreve as revisões ocorridas nesta Nota Técnica.

Versão	Revisão	Descrição
V1.00	R00	Primeira edição
V1.00	R01	Incluído o tipo de adesivo de silicone para vedação

SUMÁRIO

1	Instruções gerais	1-1
2	Ferramentas e materiais para instalação	2-1
3	Procedimento para montagem da Capa de Proteção	3-1

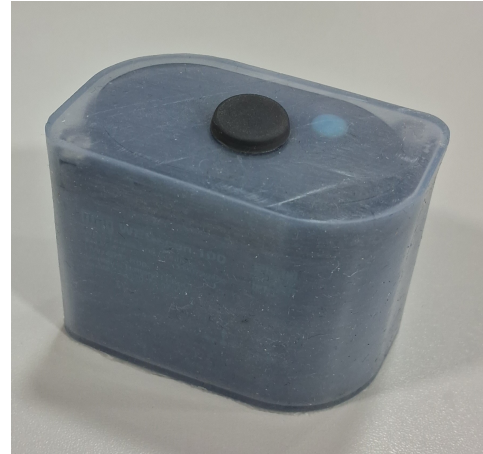
1 INSTRUÇÕES GERAIS

A Capa de Proteção é um acessório oferecido pela WEG para aplicações com a presença de componentes alcalinos, sendo agressivo aos materiais poliméricos que constituem a estrutura do sensor WEGscan 100.

A Capa de Proteção é feita de borracha de silicone translúcido, que mantém a possibilidade do uso do WEGscan 100 em sua totalidade sem nenhum prejuízo as medições realizadas pelo sensor.



(a) Capa de Proteção



(b) WEGscan 100 com a Capa montada

Figura 1.1: Capa de Proteção e um exemplo de WEGscan 100 com a Capa

Após a montagem da Capa, deve ser utilizado um *adesivo de silicone neutro* para melhorar a vedação entre o sensor e o ambiente da aplicação.

2 FERRAMENTAS E MATERIAIS PARA INSTALAÇÃO

Para a correta montagem da Capa de Proteção no sensor WEGscan 100, são necessários as ferramentas e materiais indicados na Figura 2.1.



(a) WEGscan 100



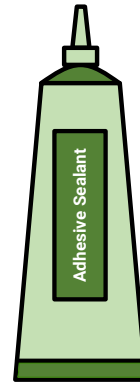
(b) Parafuso M4x40 mm



(c) Chave Allen 3mm



(d) Capa de Proteção



(e) Adesivo de silicone **neutro**

Figura 2.1: Ferramentas e materiais necessários para a montagem do sensor com a Capa de Proteção

3 PROCEDIMENTO PARA MONTAGEM DA CAPA DE PROTEÇÃO

Para a montagem adequada do sensor com a Capa de Proteção, os passos abaixo devem ser seguidos:

1. Com o sensor em mãos, remover a proteção do parafuso (Figura 3.1a).
2. Virar a Capa de Proteção do avesso (Figura 3.1b).
3. Posicionar a tampa corretamente com sua parte semelhante na Capa de Proteção (Figura 3.1c).
4. Vestir a Capa cuidadosamente no sensor (Figura 3.1d).
5. Após a montagem da Capa, passar uma camada de adesivo de silicone na abertura inferior - aguardar pelo menos 12 horas para a cura inicial do adesivo (Figura 3.1e).
6. Fixar novamente o sensor no ativo, utilizando a abertura superior presente na Capa (Figura 3.1f).
7. Após a fixação no ativo, colocar novamente a proteção do parafuso de fixação (Figura 3.1g).



(a) Passo 01



(b) Passo 02



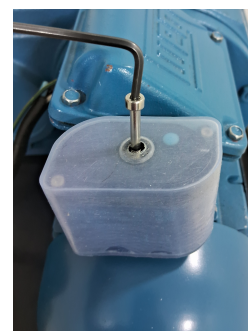
(c) Passo 03



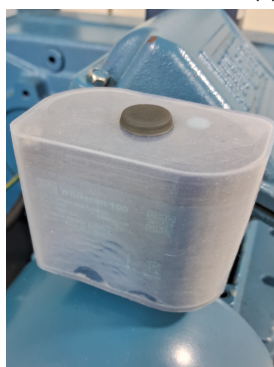
(d) Passo 04



(e) Passo 05



(f) Passo 06



(g) Passo 07

Figura 3.1: Montagem da Capa de Proteção no sensor WEGscan 100