

VBWK - MÓDULO DE ENTRADA DE MÉDIA TENSÃO PARA INSTALAÇÕES EM ALVENARIA

Solução integrada para instalações em alvenaria



Motores | Automação | Energia | Transmissão & Distribuição | Tintas

Solução Integrada para Instalações em Alvenaria

O **kit de entrada em média tensão VBWK** foi desenvolvido para aplicações de proteção de circuitos de distribuição cuja a instalação é feita em alvenaria.

O VBWK é um painel constituído por uma **estrutura metálica autossuportada com rodas**, disjuntor de média tensão VBWC, 3 transformadores de corrente, relé de proteção e transformador potencial (fornecido como opcional).

Características



Instalação em cabines de alvenaria



Relé de proteção homologado nas concessionárias



Conexões de entrada e saída preparadas para receber cabos ou vergalhões



Facilidade na instalação



Isento de manutenção de equipamentos na parte primária



Indicação visual das condições de operação do VBWK



Fornecido montado com todos os equipamentos interligados, testado e pronto para aplicação.

Características Gerais - Kit VBWK

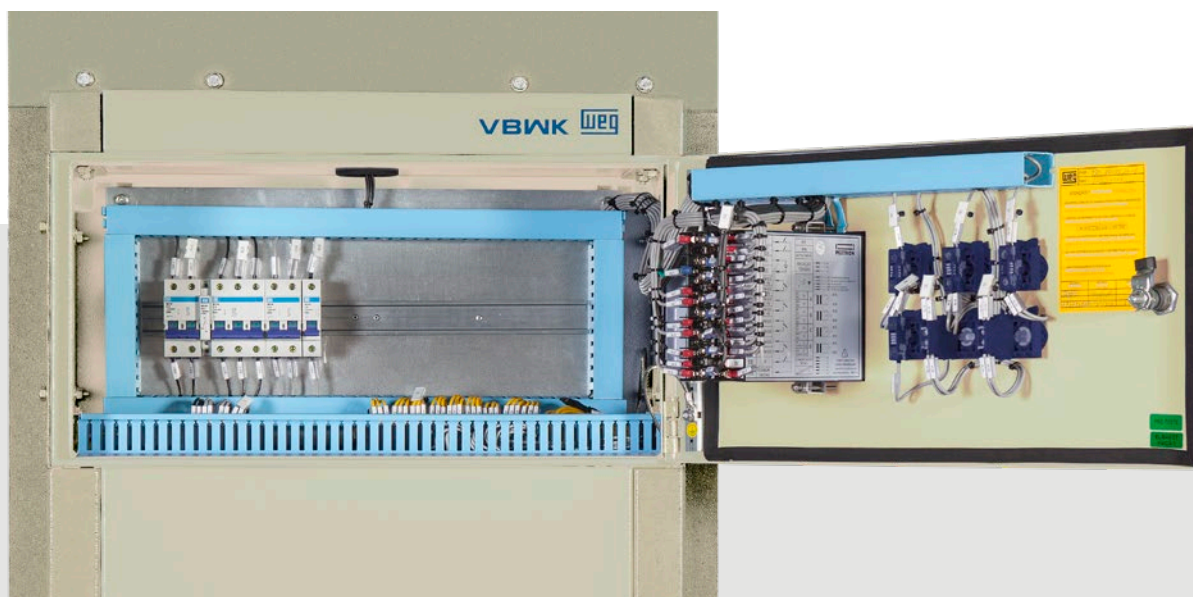
Normas	NBR 10478 - Equipamentos elétricos de manobra acima de 1 kV	
Classe de tensão	kV	17,5
Tensão nominal	kV	13,8
Corrente nominal	A	300 (limitado pelo TC)
Corrente nominal de curto-circuito	kA	10 (limitado pelo TC)
Corrente de curta duração 1s	kA	10 (limitado pelo TC)
Tensão suportável a frequência industrial	kV	38
Tensão suportável a impulso atmosférico (NBI)	kV	95
Grau de Proteção do montante frontal	IP-2X	
Relé de proteção	Pextron (www.pextron.com.br) - permite ajuste de corrente até 5%, permitindo relações altas de TCs	
	Modelo URPE 7104P com fonte capacitiva e trip capacitivo	
	Alimentação: 72 à 250 V ca / V cc	
Funções de proteção	50/51, 51GS, 50/51N, 27, 59 e 47	
TCs	Relação: 200/300-5 A ¹⁾	
	Frequência: 60 Hz	
TPs	Opcional	

Nota: 1) Outras relações de TC sob consulta.

Modelos Disponíveis

Corrente	Descrição	Tensão de comando	Icc (kA)	Relação TC (A)	Relação TP (kV)	Ref. WEG
630	Painel sem TPs proteção VBWK	220 V	10	200/300 - 5	Sem TP	15317015
	Painel sem TPs proteção VBWK	220 V	10	100/150 - 5	Sem TP	15317098
	Painel sem TPs proteção VBWK	220 V	5/8	50/75 - 5	Sem TP	15317101
	Painel sem TPs proteção VBWK	110 V	10	200/300 - 5	Sem TP	15317013
	Painel sem TPs proteção VBWK	110 V	10	100/150 - 5	Sem TP	15317017
	Painel sem TPs proteção VBWK	110 V	5/8	50/75 - 5	Sem TP	15317100
	Painel com TPs proteção VBWK	220 V	10	200/300 - 5	13,8 - 0,115	15317103
	Painel com TPs proteção VBWK	220 V	10	100/150 - 5	13,8 - 0,115	15317105
	Painel com TPs proteção VBWK	220 V	5/8	50/75 - 5	13,8 - 0,115	15317150
	Painel com TPs proteção VBWK	110 V	10	200/300 - 5	13,8 - 0,115	15317102
	Painel com TPs proteção VBWK	110 V	10	100/150 - 5	13,8 - 0,115	15317104
	Painel com TPs proteção VBWK	110 V	5/8	50/75 - 5	13,8 - 0,115	15317149

Nota: a tensão de saída do TP é 115V. Para alimentação da tensão de comando em 220V é necessária a instalação de uma fonte auxiliar externa, como por exemplo um nobreak





Características Construtivas

- 1 *Estrutura metálica autossuportante*
- 2 *Conexão de cabos ou vergalhões*
- 3 *Transformadores de corrente*
- 4 *Conexão de cabos ou vergalhões*
- 5 *Relé de proteção*
- 6 *Sinalização e operação*
- 7 *Disjuntor VBWC*
- 8 *Rodas - facilidade na instalação*

Configuração Padrão

- Estrutura metálica autossuportante com rodas
- Disjuntor de média tensão VBWC
 - Bobina de abertura
 - Bobina de fechamento
 - Acionamento motorizado
 - Contador de manobras
 - 4NA + 4NF
- 3 transformadores de corrente (200/300-5 A)
- Relé de proteção microprocessado
 - Funções 50/51, 51GS, 50/51N, 27, 59 e 47

Opcionais

- 2 Transformadores de potência
- Bloqueio por chave (instalado no disjuntor VBWC)

Características Gerais - Disjuntor de Média Tensão VBWC

Modelo		VBWC-17P25A06-M4C4T4SA2U0-A0	
Classe de tensão	Ur	kV	17,5
Corrente nominal	Ir	A	630
Frequência	fr	Hz	50/60
Corrente nominal de curto-circuito	Isc	kA	25
Corrente nominal suportável de curta duração	Ik/tk	kA/s	25/4
Capacidade nominal de interrupção de curto-circuito (MVA)		600/750	
Capacidade de fechamento	Ip	2,5 Isc (50 Hz) / 2,6 Isc (60 Hz)	
Tempo nominal de abertura		ciclos	3
Tensão nominal suportável	Frequência alta (1min)	Ud	kV
	Impulso (1,2x50µs)	Up	kV
Tensão de controle	Bobina de fechamento	V	100~130 V cc / V ca, 200~250 V cc / V ca
	Bobina de abertura	V	100~130 V cc / V ca, 200~250 V cc / V ca
	Acionamento motorizado	V	100~130 V cc / V ca, 200~250 V cc / V ca
Contato auxiliar		4NA + 4NF	
Distância entre polos		mm	150
Acessórios padrões		Acionamento motorizado	
		Bobina de abertura	
		Bobina de fechamento	
		Contador de manobras	
Acessórios opcionais		Bloqueio por chaves	



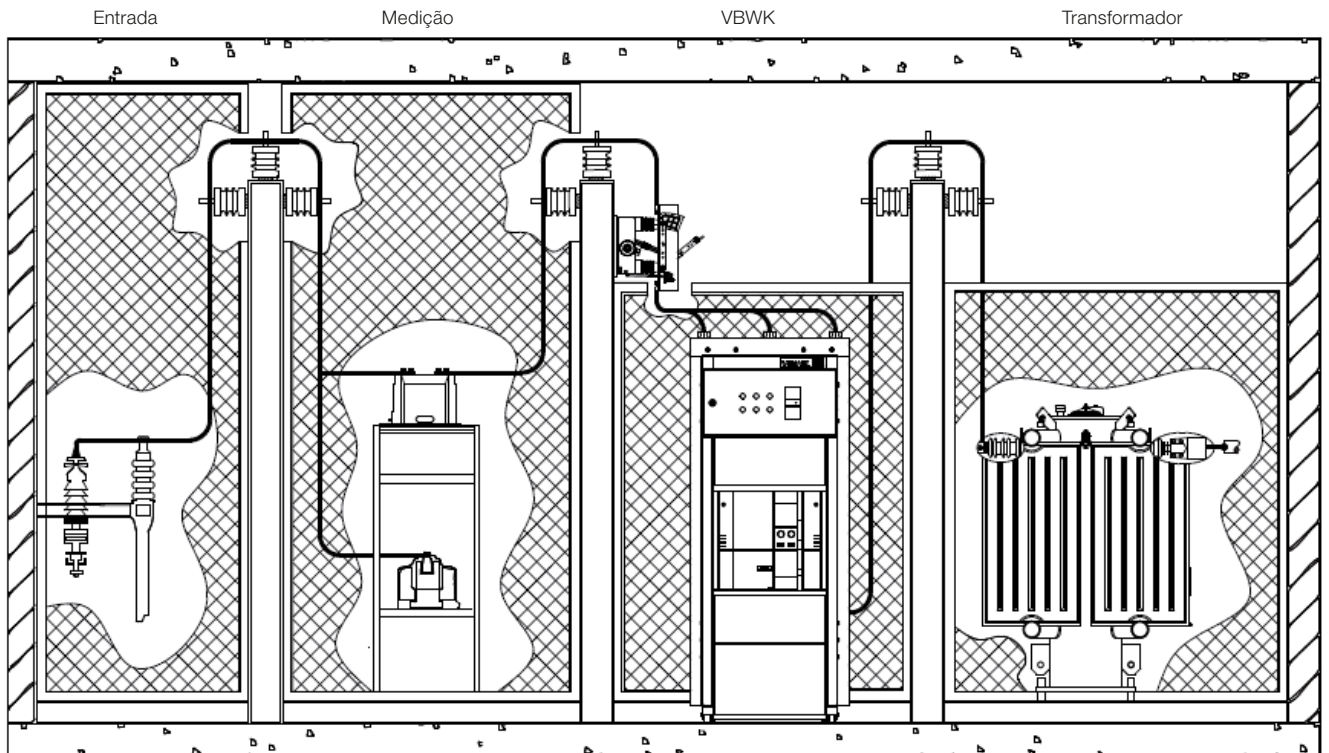
- 1 Conectores de comando
- 2 Alavanca de carregamento manual das molas
- 3 Botão liga
- 4 Botão desliga
- 5 Indicador de carga das molas - carregadas / descarregadas
- 6 Indicador de estado - ligado / desligado
- 7 Contador de operações

Instalação

Posicionamento na Sala de Operação

O VBWK deve ser instalado na sala de operação de acordo com o *layout* apresentado no projeto.

Exemplo de instalação:

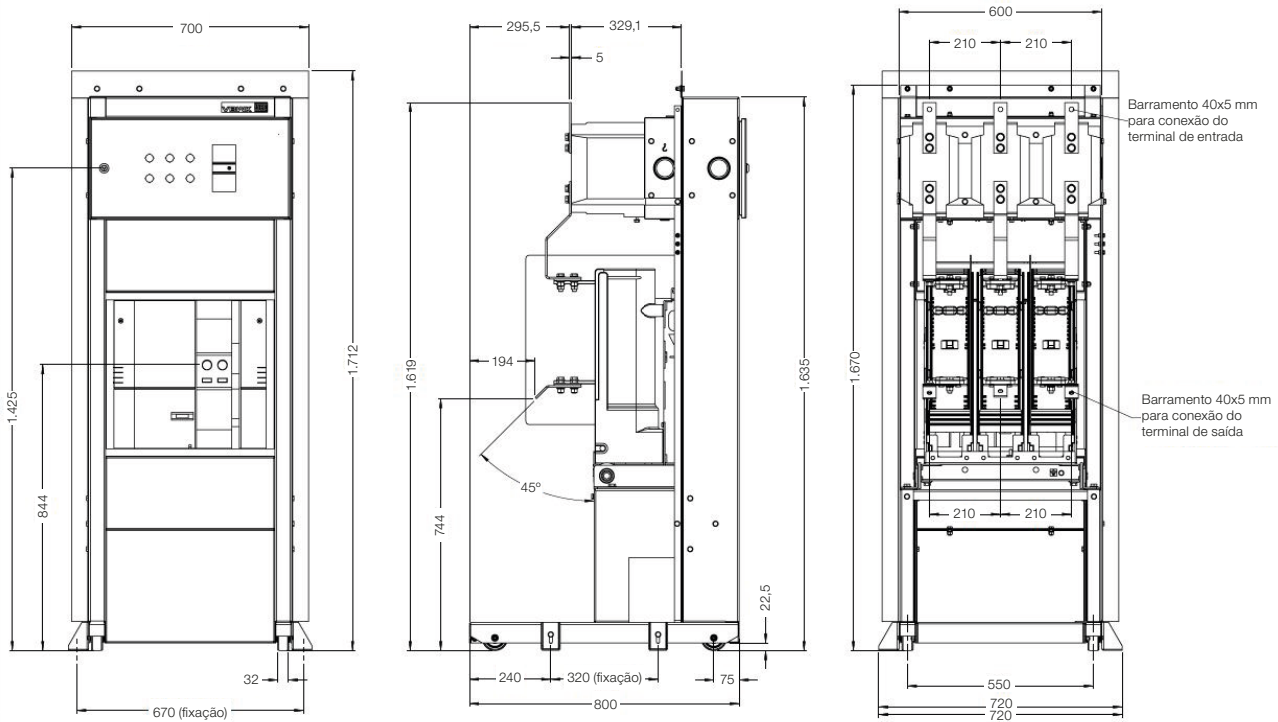


Não faz parte do escopo da WEG fornecer a instalação das telas de proteção da subestação.

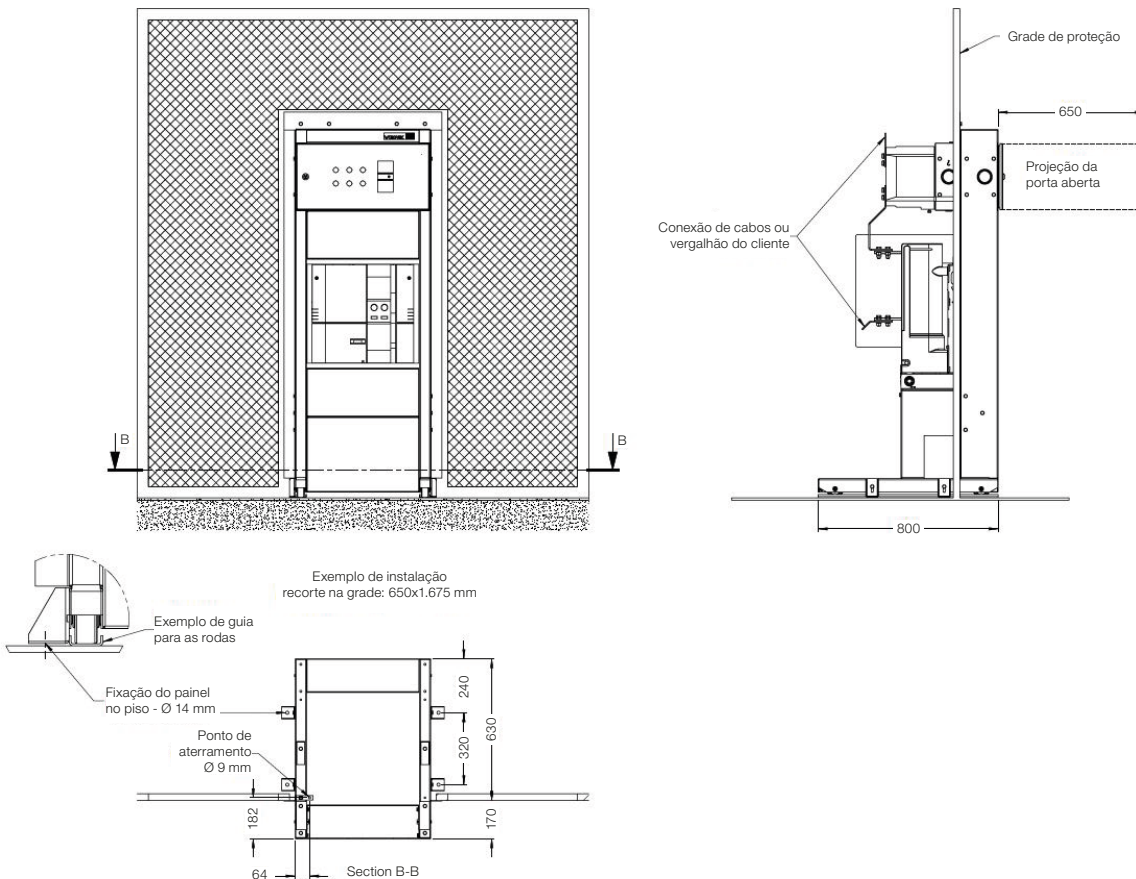
O instalador deve atender as normas elétricas de instalação de MT (NBR 14.039), NR10, recomendações das concessionárias de energia, NBR 10.478 - equipamentos elétricos de manobra acima de 1 kV, IEC 62.271-1, IEC 62.271-100:2008 e disjuntores de alta tensão em corrente alternada.



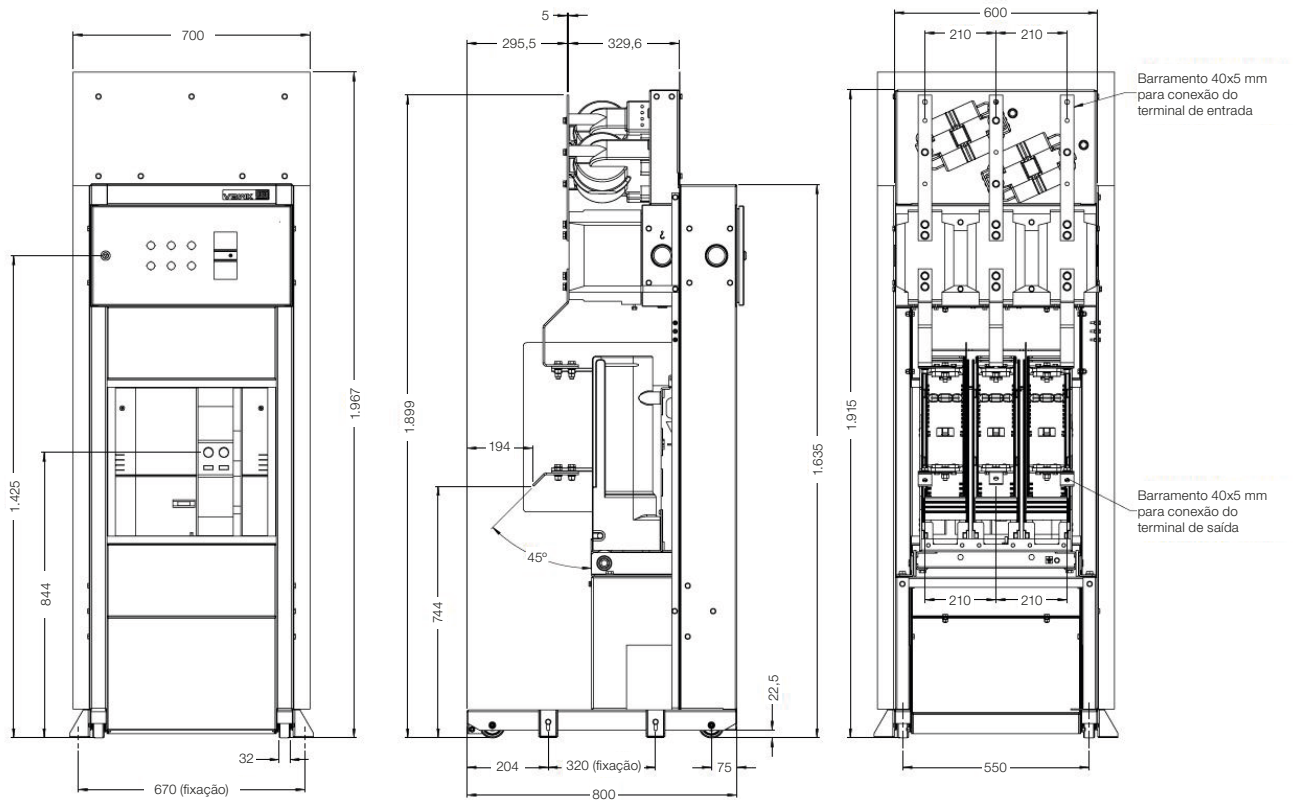
Detalhes Construtivos VBWK sem TP



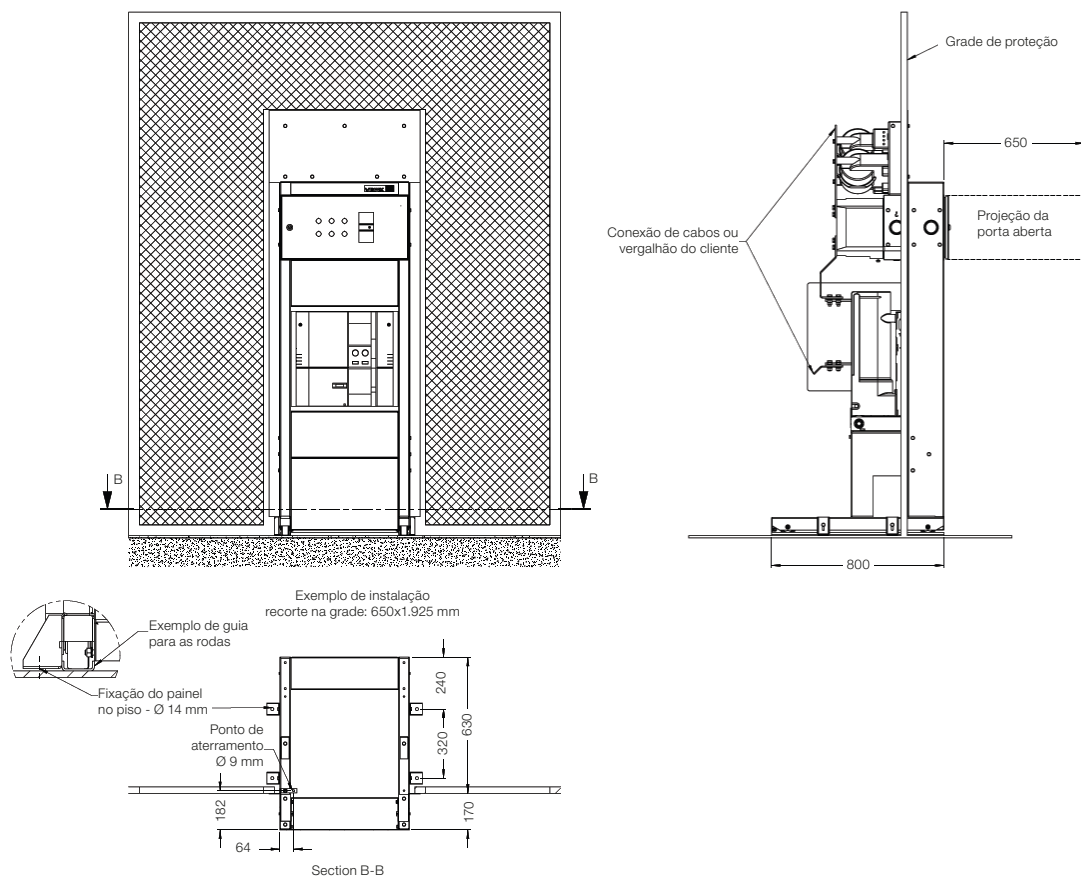
Detalhes de Instalação VBWK sem TP



Detalhes Construtivos VBWK com TP



Detalhes de Instalação VBWK com TP



Presença Global é essencial. Entender o que você precisa também.

Presença Global

Com mais de 30.000 colaboradores por todo o mundo, somos um dos maiores produtores mundiais de motores elétricos, equipamentos e sistemas eletroeletrônicos. Estamos constantemente expandindo nosso portfólio de produtos e serviços com conhecimento especializado e de mercado. Criamos soluções integradas e customizadas que abrangem desde produtos inovadores até assistência pós-venda completa.

Com o *know-how* da WEG, o **módulo de entrada de média tensão para instalações em alvenaria - VBWK** é a escolha certa para sua aplicação e seu negócio, com segurança, proteção e confiabilidade.



Disponibilidade é possuir uma rede global de serviços



Parceria é criar soluções que atendam suas necessidades



Competitividade é unir tecnologia e inovação

Conheça

Produtos de alto desempenho e confiabilidade, para melhorar o seu processo produtivo.

Excelência é desenvolver soluções que aumentem a produtividade de nossos clientes, com uma linha completa para automação industrial.



Acesse: www.weg.net

 youtube.com/wegvideos

O escopo de soluções do Grupo WEG não se limita aos produtos e soluções apresentados nesse catálogo. Para conhecer nosso portfólio, consulte-nos.

Conheça as operações mundiais da WEG



www.weg.net



 +55 47 3276.4000

 automacao@weg.net

 Jaraguá do Sul - SC - Brasil

Cód: 50041193 | Rev: 07 | Data (m/a): 10/2020

Sujeito a alterações sem aviso prévio.

As informações contidas são valores de referência.