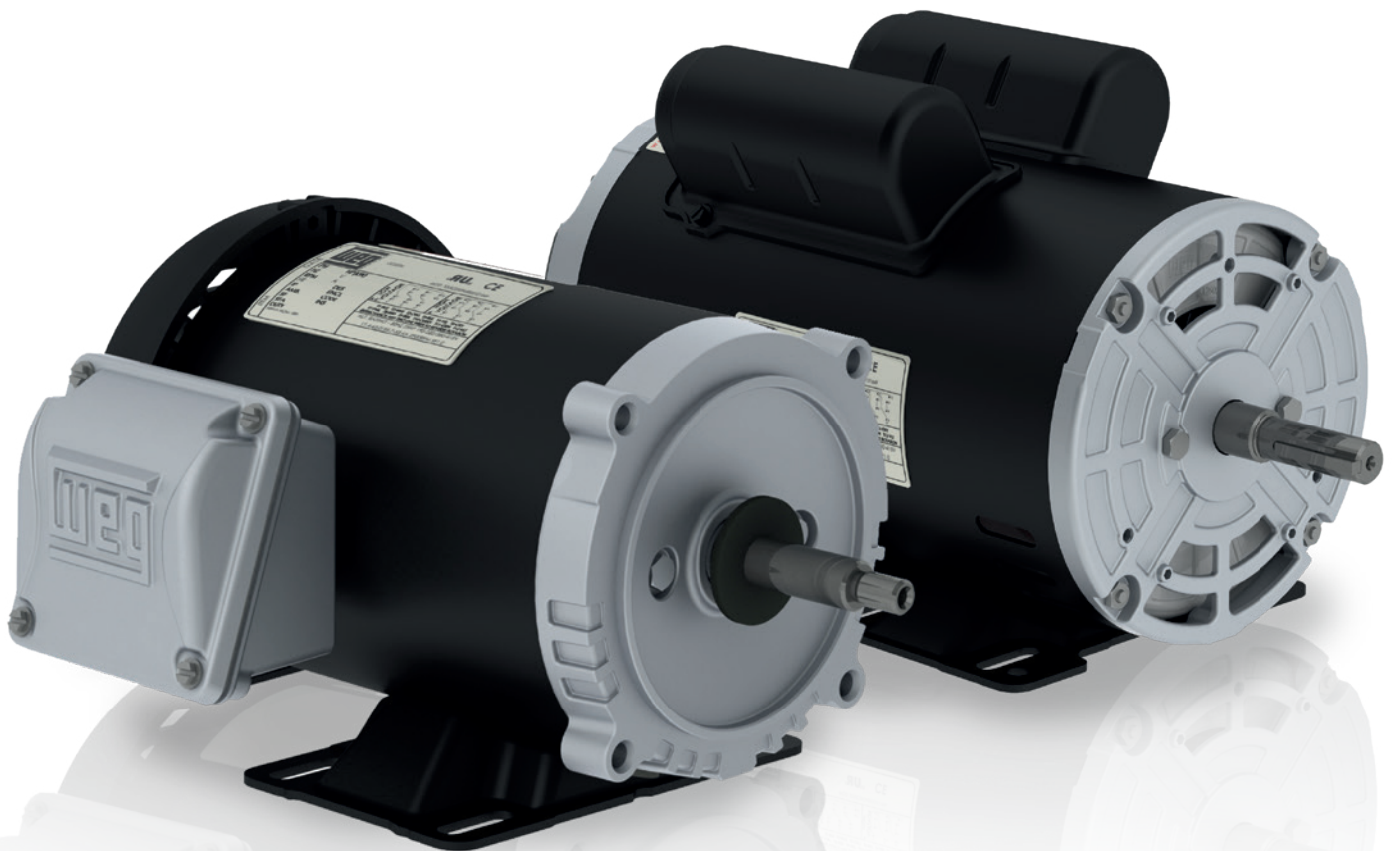


# W01 Rolled Steel

Alto desempeño y eficiencia



## Estándar

### Motor Monofásico

- Eficiencia: NEMA Standard y Premium (DOE)
- Potencia: 1/8 a 3 HP
- Polaridad: 2 o 4
- Tensión: 110-127/220-254 V
- Frecuencia: 60 Hz
- Carcasa: 42, 48 o 56
- Carcasa de chapa de acero
- Grado de protección: IP21 y IP55
- Color: negro mate (Munsell N1)
- Protección térmica: opcional

### Motor Trifásico

- Eficiencia: NEMA Standard, High y Premium (DOE)
- Potencia: 1/4 a 3 HP
- Polaridad: 2, 4 o 6
- Tensión: 220/380 V
- Frecuencia: 60 Hz
- Carcasa: 48 o 56
- Carcasa de chapa de acero
- Grado de protección: IP21 y IP55
- Color: negro mate (Munsell N1)
- Protección térmica: opcional

### Más informaciones

- Brida: FC-149 en aluminio (otros tamaños de brida incorporada bajo consulta).
- Base resiliente - accesorio de montaje opcional que reduce vibración y ruido, el cual es usado generalmente para ventilación.
- Motores monofásicos con condensador de arranque o arranque + permanente, de acuerdo con la potencia y aplicaciones.

### Aplicación

Ventiladores, compresores, bombas, molinos, cinta ergométrica y otras de uso general.

## Beneficios

- **Eficiencia:** Atende los niveles de eficiencia de acuerdo con la norma NEMA y DOE (Department of Energy).
- **Sistema de ventilación con circuito interno:** Proporciona una distribución homogénea de la temperatura en el interior, lo que permite el máximo rendimiento con un bajo nivel de presión sonora.
- **Confiabilidad:** Diseñado para atender las necesidades de las más variadas aplicaciones.
- **Grado de protección IP21:** Protección contra goteos y salpicaduras verticales.
- **Grado de protección IP55:** Protección contra el contacto, ingreso de polvo y agua proyectada de cualquier dirección.



+55 47 3276.4000

motores@weg.net

Jaraguá do Sul - SC - Brasil

www.weg.net