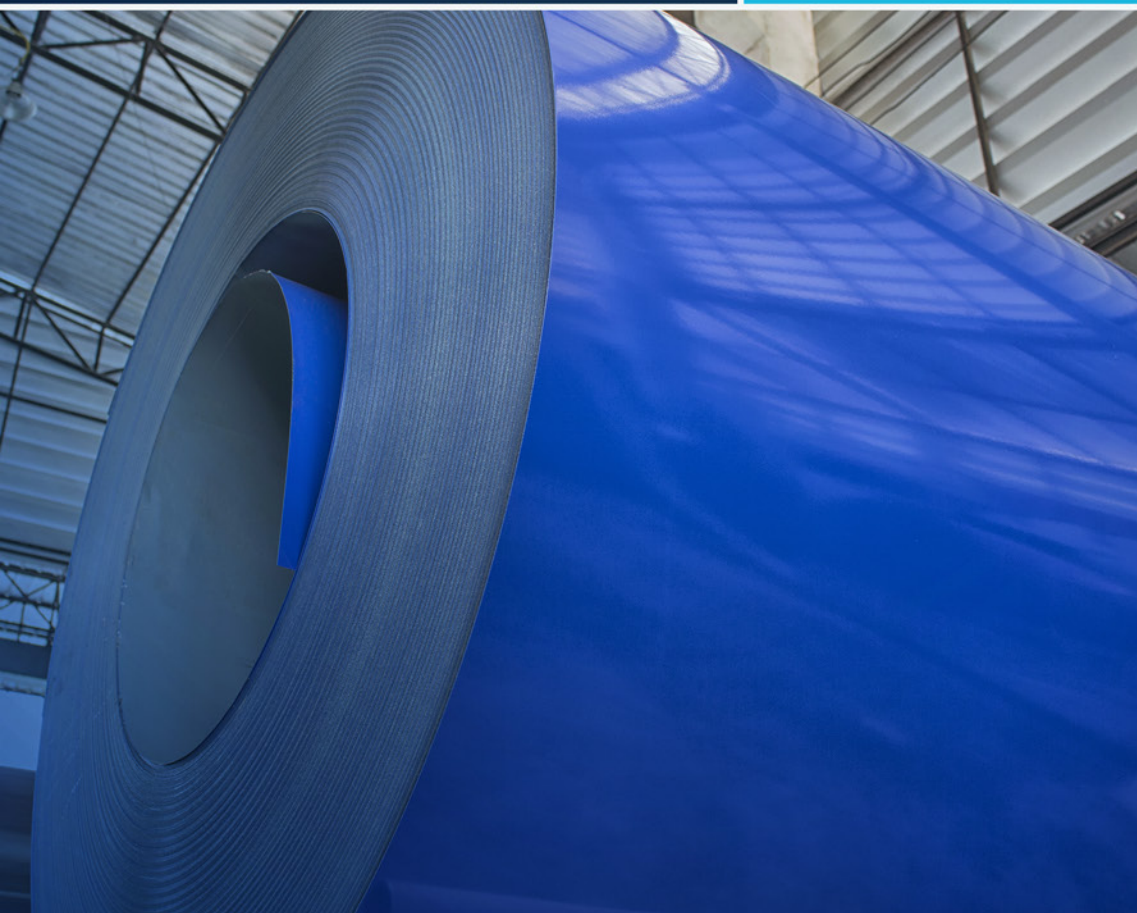


LINHA DURACOIL

Motores Industriais
Motores Comerciais &
Appliance
Automação
Digital &
Sistemas
Energia
Transmissão &
Distribuição
Tintas

Descubra a tecnologia
que revoluciona
revestimentos
metálicos.



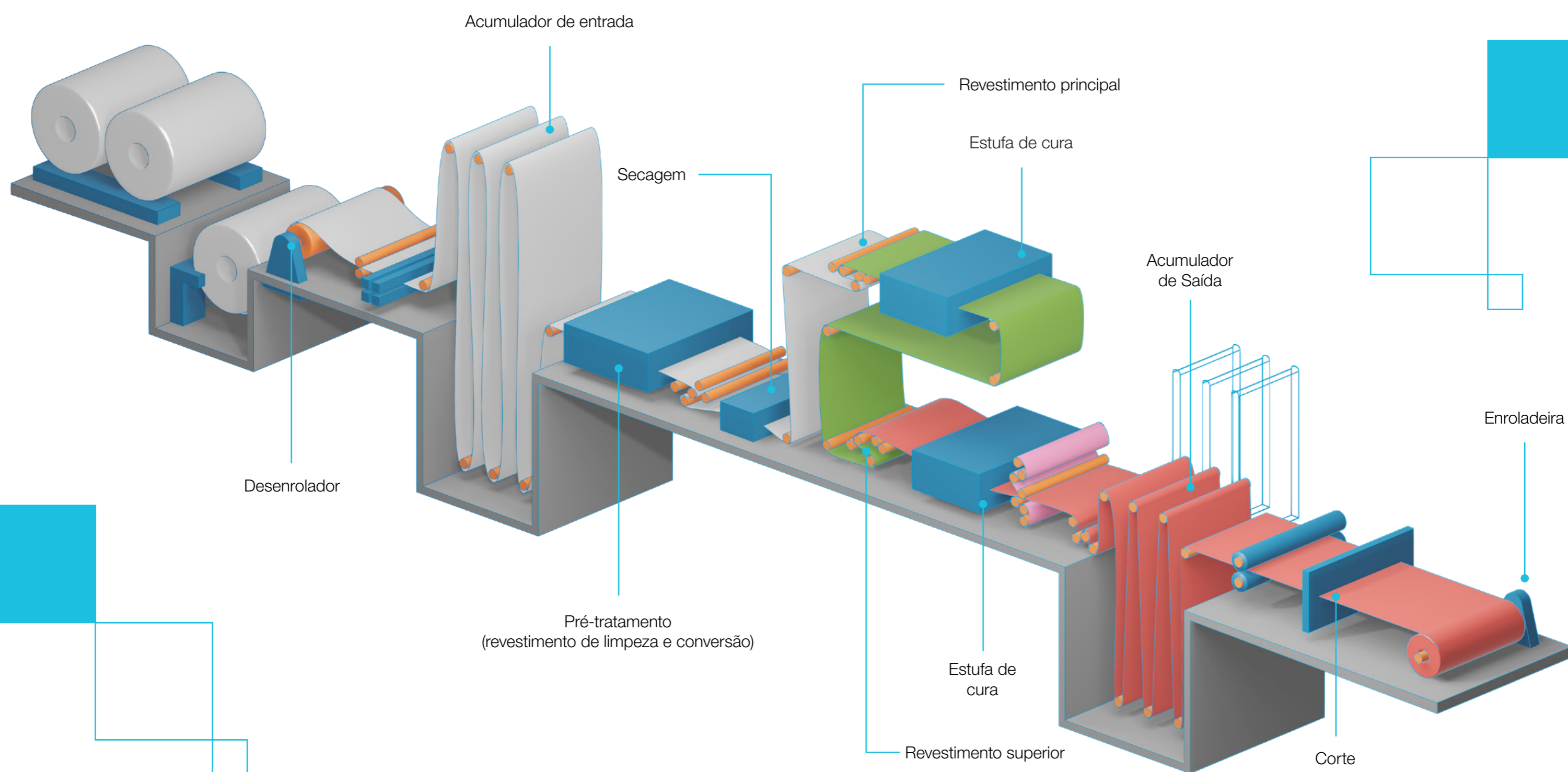
Driving efficiency and sustainability



Descubra uma nova opção em revestimentos para bobinas de metal com a Linha DURACOIL da WEG.

Os revestimentos em bobina, também conhecidos como Coil Coatings, são desenvolvidos com tecnologia de ponta, especialmente formulada para ser aplicada em bobinas de metal, como aço e alumínio, antes mesmo de serem transformadas em produtos finais.

Com os revestimentos da nossa Linha DURACOIL, você obtém mais do que uma simples cobertura; eles protegem as bobinas contra corrosão, intempéries e desgaste. A aplicação uniforme e precisa desses revestimentos oferece uma cobertura completa e consistente em toda a superfície, assegurando resultados livres de falhas ou imperfeições.

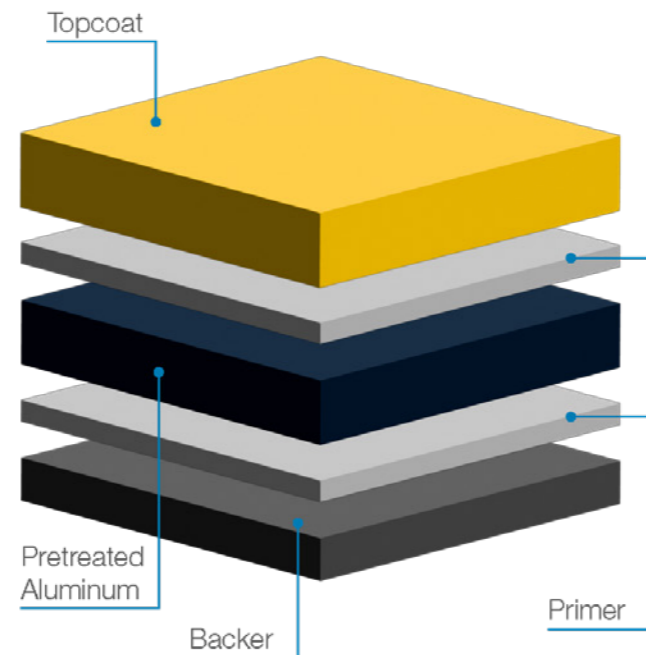


A Linha DURACOIL: Poliéster, Superpoliéster, FEVE, PVDF e Poliuretano

1. Poliéster

Com versatilidade e alta resistência, este revestimento oferece excelente proteção contra corrosão e desbotamento, mantendo a estética por longos períodos.

Ideal para: construção civil, eletrodomésticos e móveis metálicos.



Primer

- Possui pigmentação inibidora de corrosão de alta performance.
- Excelente aderência em substratos metálicos como galvalume, HDG e alumínio CRS.

Top Coating

- Boa aderência em variados primers/substratos (sob recomendação).
- Boa retenção de cor e brilho.
- Boa resistência aos agentes atmosféricos e a alguns solventes.

Backer

- Boa aderência em variados substratos (sob recomendação).
- Boa adesão de espuma PU, alta performance quanto a impacto e flexibilidade.

	BACKER	PRIMER	TOPCOATING
DESCRIÇÃO	Tinta poliéster monocomponente secagem estufa para pintura do verso de bobinas metálicas.	Primer poliéster monocomponente secagem estufa de alto desempenho para pintura de bobinas metálicas.	Tinta de acabamento poliéster monocomponente secagem estufa de alto desempenho para pintura de bobinas metálicas.
CORES	Cartela RAL ou conforme padrão do cliente	Amarelo	Cartela RAL ou conforme padrão do cliente
SÓLIDOS POR VOLUME	49 ± 2	47 ± 2	51 ± 2
ESPESSURA SECA	9 – 11 micrometros	4 – 6 micrometros	18 – 22 micrometros
RENDIMENTO TEÓRICO	49 m ² /litro na espessura de 10 micrometros seco	96 m ² /litro na espessura de 5 micrometros seco	25 m ² /litro na espessura de 20 micrometros seco
IMPACTO	80 Lb/pol ²	80 Lb/pol ²	80 Lb/pol ²
DUREZA LÁPIS	F – 3H	Mínimo 4B	F – 3H
RESISTÊNCIA SOLVENTE	50 ciclos, dupla fricção, MEK	20 ciclos, dupla fricção, MEK	100 ciclos, dupla fricção, MEK
FLEXIBILIDADE	1T, NTO	2T, NTO	2T, NTO

Soluções projetadas para atender as demandas

A Linha DURACOIL oferece uma variedade de soluções de produtos com uma variedade de resinas, texturas e níveis de brilho sob medida, proporcionando:

- Dureza;
- Resistência a arranhões;
- Alta durabilidade;
- Resistência UV;
- Excelente desempenho anticorrosivo.

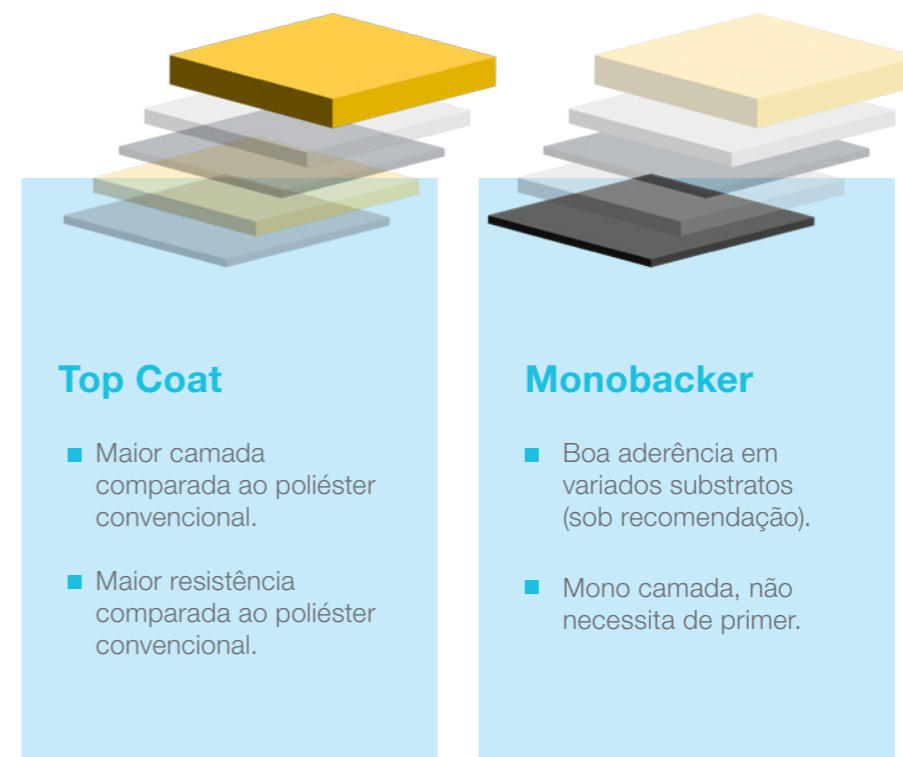
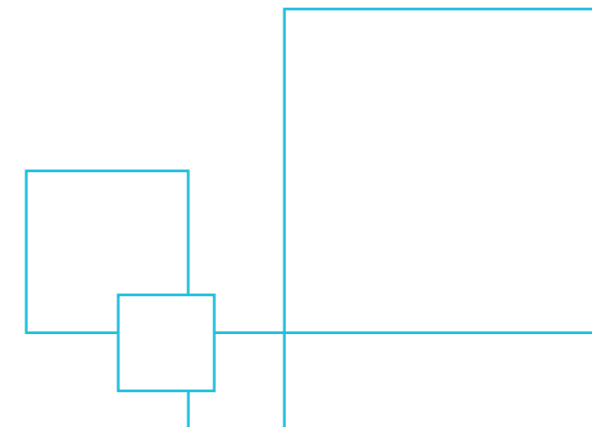
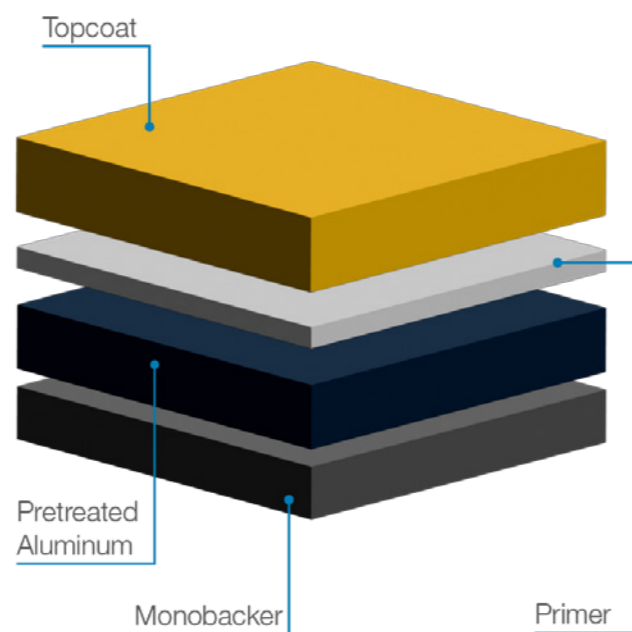
2. Superpoliéster

A durabilidade excepcional deste revestimento garante uma vida útil prolongada aos produtos, com proteção superior contra intempéries, raios UV e produtos químicos.

Tinta poliéster mono componente secagem estufa para pintura do verso de bobinas metálicas. Boa aderência em variados substratos (sob recomendação).

Ideal para: Ambientes externos com intemperismo.

	MONOBACKER	TOPCOATING
DESCRIÇÃO	Proporciona melhora na resistência à temperatura, corrosão e solventes, além de boa adesão de espuma PU, alta performance quanto a impacto e flexibilidade.	Excelente retenção de cor e brilho, alta resistência aos agentes atmosféricos e a alguns solventes, alta performance quanto à dureza, impacto e flexibilidade.
CORES	Cartela RAL ou conforme padrão do cliente	Cartela RAL ou conforme padrão do cliente
SÓLIDOS POR VOLUME	49 ± 2	49 ± 2
ESPESSURA SECA	9 – 11 micrometros	18 – 22 micrometros
RENDIMENTO TEÓRICO	49 m ² /litro na espessura de 10 micrometros seco	24 m ² /litro na espessura de 20 micrometros seco
IMPACTO	80 Lb/pol ²	80 Lb/pol ²
DUREZA LÁPIS	F – 3H	F - 3H
RESISTÊNCIA SOLVENTE	50 ciclos, dupla fricção, MEK	100 ciclos, dupla fricção, MEK
FLEXIBILIDADE	1T, NTO	2T, NTO



3. POLIURETANO

Com durabilidade superior ao revestimento poliéster, possibilita uma maior camada garantindo uma vida útil prolongada aos produtos, ontra intempéries, produtos químicos.

Ideal para: Ambientes altamente agressivos.

4. SUPERPOLIURETANO

Com durabilidade superior ao revestimento poliéster, o Coil Coating com PU (poliuretano) de alta camada ou superpoliuretano, refere-se a um processo de aplicação de revestimento por rolos que possibilita uma maior camada garantindo uma vida útil prolongada aos produtos.

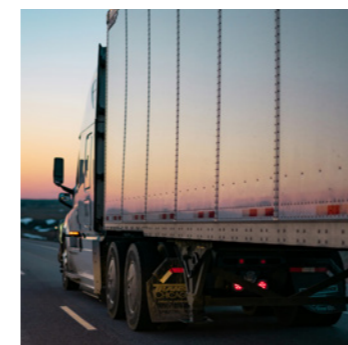
Ideal para: Ambientes altamente agressivos.

5. FEVE

O FEVE, ou fluoropolímero etileno vinil éter, é um tipo de polímero que contém flúor em sua estrutura molecular. Esses polímeros são conhecidos por suas propriedades excepcionais de resistência química e à intempérie, tornando-os valiosos em uma variedade de aplicações industriais, especialmente em revestimentos de superfície.

Eles são amplamente utilizados em indústrias como a de revestimentos arquitetônicos, automotivos e de proteção contra corrosão devido à sua durabilidade e capacidade de manter a cor e o brilho por longos períodos de tempo, mesmo em ambientes severos.

Ideal para: Aplicações industriais e arquitetônicas, como revestimentos de fachadas e telhados metálico, onde a proteção contra corrosão e a manutenção da estética são cruciais.

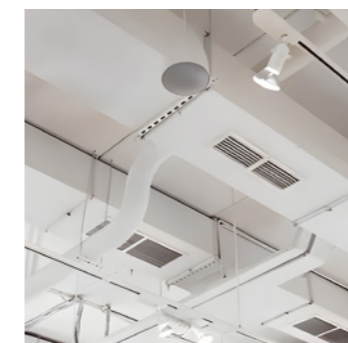
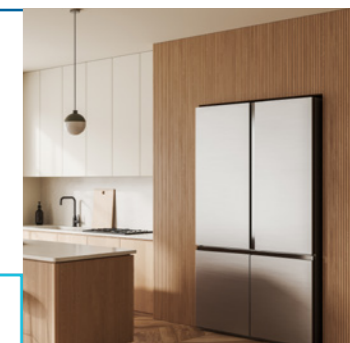


Transportes

Empregados em peças externas e internas de veículos, como carrocerias, para-lamas, painéis de porta e componentes de interior, os Coil Coatings proporcionam proteção contra corrosão e abrasão, contribuindo para acabamentos duráveis e atrativos.

Eletrodomésticos

Amplamente utilizados na fabricação de eletrodomésticos, como geladeiras, fogões, máquinas de lavar e micro-ondas, esses revestimentos oferecem resistência à oxidação, a manchas e arranhões, mantendo os eletrodomésticos com uma aparência nova e moderna ao longo do tempo.



Equipamentos Industriais e ACM

Em diversos equipamentos industriais, como tanques de armazenamento, dutos, estruturas metálicas e máquinas, os Coil Coatings garantem máxima proteção contra a corrosão e contribuem na manutenção da integridade estrutural dos componentes.

Aplicações

Os Coil Coatings são uma tecnologia versátil e essencial para a proteção e o acabamento de produtos metálicos, amplamente utilizada em diversos segmentos industriais.

Construção Civil

Utilizados em painéis de fachadas, telhados, portas e janelas, esses revestimentos oferecem resistência à corrosão e proteção contra intempéries, com várias cores e acabamentos para atender às exigências estéticas e funcionais dos projetos arquitetônicos.



CONHEÇA
OUTRAS SOLUÇÕES DE
TINTAS E REVESTIMENTOS
DA WEG TINTAS

O escopo de soluções do Grupo WEG não se limita aos produtos e soluções apresentados nesse catálogo.
Para conhecer nosso portfólio, consulte-nos.

Conheça as operações mundiais da WEG



www.weg.net

  [wegtintas](#)



 +55 (47) 3276.4000

 tintas@weg.net

 Guaramirim - SC - Brasil ☎ +55 (47) 3276.4000

Mauá - SP - Brasil ☎ +55 (11) 4547.6100

Cabo de Santo Agostinho - PE - Brasil ☎ +55 (81) 3512.3000

Buenos Aires - Argentina ☎ +54 (11) 4299.8000

Hidalgo - México ☎ +52 (55) 5321.4231