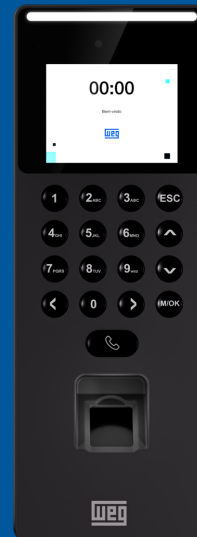


TERMINAL FACIAL GO WA02-FW-10

O TERMINAL FACIAL GO WA02-FW-10 incorpora a mais avançada tecnologia de autenticação facial e de impressão digital em vidro. O dispositivo oferece suporte a múltiplos métodos de autenticação — impressão digital, reconhecimento facial e senha — com alta capacidade de armazenamento e velocidade de resposta.

Conta ainda com um algoritmo antifraude de última geração, capaz de identificar e bloquear quase todos os tipos de tentativas de falsificação por fotos ou vídeos, garantindo segurança biométrica confiável.

Além disso, o TERMINAL FACIAL GO WA02-FW-10 é compatível com diversos protocolos de comunicação, possui firmware de controle de acesso e pode ser configurado para frequência e presença, permitindo integração com diferentes sistemas e softwares de gestão.



Autenticação facial



SIP 2.0 e
ONVIF



Impressão digital

Recursos

- Tecnologia de autenticação facial com luz visível e verificação de impressão digital óptica;
- Métodos de autenticação diversos: Facial / Impressão digital / Senha
- Módulos RFID disponíveis: Cartão IC de 13,56 MHz
- Sincronização de dados do usuário: Os dados do usuário podem ser baixados/enviados de um dispositivo para outro por meio de um pendrive USB;
- Funções simples de controle de acesso (Trava elétrica, sensor de porta, botão de saída);
- Protocolo SIP 2.0 e ONVIF.

Especificações

Capacidade de usuários	6.000
Capacidade de digitais	6.000
Capacidade de QRCodes	N/A
Capacidade de cartões	N/A
Capacidade de senhas	6.000
Capacidade de palmas da mão	N/A
Capacidade de faces	6.000
Banco de dados local	Sim
Conexão ethernet	TCP/IP, Wi-Fi
Precisão de verificação de face %	> 99,75%
Índice de aceitação (FAR) %	≤ 0,01%
Índice de falsa rejeição (FRR)	≤ 0,02%
Tempo de reconhecimento facial	Menos de 0,35 s (autenticação facial)

Especificações técnicas gerais

Tensão de alimentação	12 Vcc / 3 A
Dimensões (L x A x P)	205,20 mm x 74,19 mm x 33,30 mm
Consumo máximo	36 W
Temperatura de operação	-5 °C a 45 °C
Umidade relativa de operação	20% a 80% RH
Grau de proteção	N/A
Ambiente de operação	Interno
Integração	Protocolo PUSH ou BEST

Sistemas

Processador principal	CPU: Dual Core@1GHz, RAM: 512MB; ROM: 8GB
Protocolo internet	IPv4, RTP, TCP, UDP, SIP 2.0
Suporte a leitor - Protocolo Wiegand	Não
Suporte SDK e API	Sim
Tecnologia	Autenticação facial por luz visível
Display	2,4 polegadas TFT
Tipo de tela	LCD colorida
Resolução da tela	320 x 240
Câmeras	WDR Binocular câmera 1 MP
Compensação de luz	Autocompensação de LEDs IR
WDR	Sim
Sinalização ao usuário	Sonora (voz) e visual

Desempenho

Intervalo de reconhecimento facial	De 0 a 9 segundos
Precisão da verificação da face	> 99,75%
Tempo de reconhecimento - QRCode	N/A

Funções

Modo de autenticação	Facial / Digital / Senha
Método de autenticação	Simple ou combinado
Leitor de cartão periférico	Não
Monitoramento em tempo real	Sim
Web browser	N/A
Configuração da rede	Sim
Verificação online	Sim
Sensor de movimento	Sim
Sistema de coação	Sim
Sistema antifraude	Sim
Entrada de alarme	Não
Saída de alarme	Não
Tamper	Sim
Áudio bidirecional	Sim

Capacidade

Capacidade de usuários	6.000
Capacidade de faces	6.000
Capacidade de digitais	6.000
Capacidade de cartões	N/A
Capacidade de senhas	6.000
Quantidade de administradores	6.000
Capacidade de registros	150.000

Portas

RS-485	N/A
Wiegand	Não
USB	Sim
Método de comunicação	1 porta ethernet (10/100base-T) e Wi-Fi
Entrada de alarme	Não
Saída de alarme	Não
Botão de saída	Sim
Detecção do status da porta USB	Sim
Controle de porta (Relé)	Sim

Wi-Fi

Antena	Interna
Padrões	IEEE 802.11 b / g / n 2.4 GHz Wi-Fi
Frequência operacional	2,4 GHz ~ 2,4835 GHz
Largura de banda	Suporta 20 MHz e 40 MHz
Taxa de transmissão	802.11 b: até 11 Mbps 802.11 g: até 54 Mbps 802.11 n: até 300 Mbps (HT40)

RFID

Antena	N/A
Modulação	N/A
Frequência	N/A
Taxa de transmissão	N/A

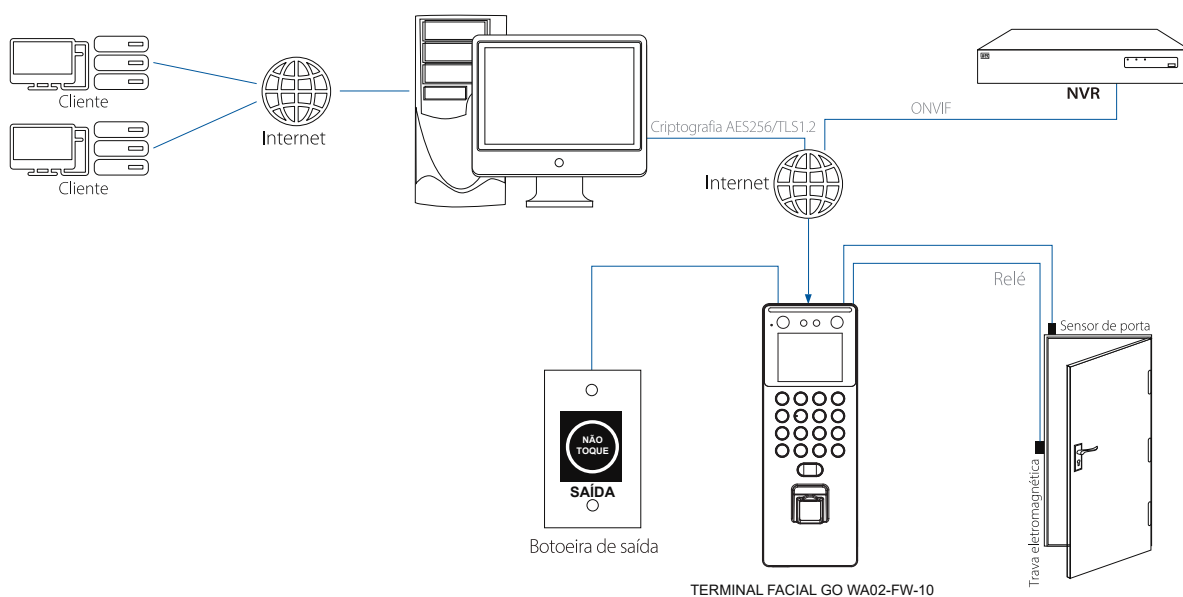
Idioma

Português e Inglês

Certificações

ISO14001, ISO9001, CE, FCC, RoHS, Anatel

Configurações



Dimensões

