

MSW - CHAVES SECCIONADORAS COMPACTAS

Segurança em cada movimento



Motores | Automação | Energia | Transmissão & Distribuição | Tintas



Chaves Seccionadoras Compactas MSW

Sumário

Introdução	04
Características Gerais	06
Seleção	08
Seccionadoras Compactas Reversoras	10
Seccionadoras Compactas em Caixa Termoplástica	12
Seccionadoras Compactas	13
Acessórios	15
Dimensionais	17

SEGURANÇA EM CADA MOVIMENTO

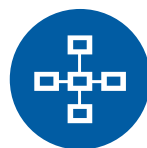
As Chaves Seccionadoras Compactas MSW foram desenvolvidas de acordo com a norma IEC 60947-3/UL 508 e possibilitam ligações de motores, máquinas e outros equipamentos, sendo utilizadas também para acionamento e interrupção de circuitos elétricos sob condições de carga.



Atendem às exigências da norma NR12



Design moderno e compacto, necessitando de pouco espaço para instalação



Completa linha de acessórios



Terminais com grau de proteção IP20



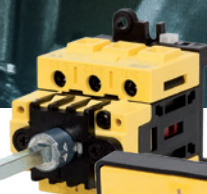
Manoplas com grau de proteção IP65 e que permitem a utilização de até 3 cadeados e intertravamento de porta



Indicação de Ligado e Desligado na manopla em português (exigência da norma NR12)



2 opções de fixação das chaves que permitem atender as diversas aplicações



Fixação por base

Seccionadoras em caixa IP65



Fixação por base - acionamento direto



Fixação por base - chave reversora



Fixação por topo

Características Gerais

EN 60947-3 características			MSW 12	MSW 16	MSW 20	MSW 25 MSWB 25	MSW 40 MSWB 40	MSW 63 MSWB 63	MSW 80 MSWB 80	MSW 100	
Tensão nominal de operação Ue	V		690								
Tensão nominal de isolamento Ui	V		690								
Tensão nominal de impulso suportável Uimp	kV		4	4	4	8	8	8	8	8	
Corrente térmica nominal Ith = Iu	A		16	20	25	32	40	63	80	100	
Corrente térmica nominal (encapsulado) Ithe	A		12	16	20	32	40	63	80	86	
Frequência	Hz		50/60								
Corrente nominal de operação Ie: corrente alternada											
AC-21 A	690 V	A	12	16	20	32	40	63	80	100	
AC-22 A	500 V	A	-	-	-	-	-	-	-	100	
	690 V	A	12	16	20	25	32	63	80	86	
AC-23 A	3 fases 3 polos	230 V	A/kW	10/3	13/4	16/5	25/7,5	32/10	63/20	80/25	70/22
		400 V	A/kW	10/5,5	13/7,5	16/9	25/15	32/18,5	50/28	75/42	67/37
		500 V	A/kW	10/7,5	14/10	16/11	25/15	32/22	50/35	75/52	67/45
		690 V	A/kW	10/7,5	14/10	16/12,5	16/15	20/18,5	26/25	32/31	38/37
		110 V	A/kW	10/0,75	12/1,1	16/1,5	-	-	-	-	-
AC-3	2 fases 2 polos	230 V	A/kW	10/2	12/2,2	16/3,5	-	-	-	-	
		230 V	A/kW	8/2,2	10/3	12/4	22/5,5	27/7,5	45/14	60/19	60/18,5
		400 V	A/kW	8/4	10/5,5	12/6,5	22/11	27/15	40/22	60/30	55/30
		500 V	A/kW	8/5,5	10/7,5	12/8	22/11	27/18,5	35/24	45/31	55/37
		690 V	A/kW	6/5,5	8/7,5	10/9	16/11	20/15	22/21	25/24	32/30
Potência nominal de interrupção AC-23 A (cos-φ 0,45)	230 V	A	80	104	128	200	256	360	600	560	
	400 V	A	80	104	128	200	256	360	536	536	
	500 V	A	80	112	128	200	256	280	536	536	
	690 V	A	80	112	128	128	160	176	256	304	
Suportabilidade a curto-circuito - Icw (1s)	A		300	300	300	800	800	1200	1500	1500	
Capacidade de estabelecimento de curto-circuito (valor de pico) - Icm	A		1200	1200	1200	1500	1500	2200	2800	2840	
Corrente nominal de impulso de curto-circuito suportável	kA		5	5	5	10	10	10	10	10	
Fusível gG	500 V	A	-	-	-	-	-	-	-	100	
	690 V	A	20	20	20	40	40	63/80	63/80	-	
UL 508 características											
Uso geral	600 V CA	A	12	16	20	32	40	60	80	100	
Carga de motores - standard	Monofásico 2 polos	120 V CA	HP(FLA)	0,5 (9,8)	1 (16)	1,5 (20)	1,5 (20)	2 (24)	2 (24)	3 (34)	3 (34)
		240 V CA	HP(FLA)	1 (8)	1,5 (10)	2 (12)	3 (17)	5 (28)	5 (28)	7,5 (40)	10 (50)
	Trifásico 3 polos	240 V CA	HP(FLA)	3 (9,6)	5 (15,2)	5 (15,2)	7,5 (22)	10 (28)	10 (28)	15 (42)	10 (28)
		480 V CA	HP(FLA)	5 (7,6)	7,5 (11)	10 (14)	10 (14)	15 (21)	25 (34)	30 (40)	25 (34)
		600 V CA	HP(FLA)	5 (6,1)	7,5 (9)	10 (11)	15 (17)	20 (22)	30 (32)	40 (41)	30 (32)
Classe de proteção	Controle	EN 60529 (UL 50)	IP65 (TYPE 1 - 4 - 4X - NEMA 4X)								
	Terminais	EN 60529	IP20								
Grupo de material	EN 60947-1		II								
Grau de poluição	EN 60947-1		3								
Flamabilidade	UL 94		V0								
Temperatura ambiente	Operação	°C	-25 +85				-25 +55				
	Armazenagem	°C	-30 +85				-30 +70				
Força para acionamento (3 polos)			0,8 Nm (7,1 lb.in.)			0,8 Nm (7,1 lb.in.)		1 Nm (8,85 lb.in.)		1,5 Nm (13,3 lb.in.)	
Conexão											
Diâmetro do bloco de terminais	EN 60947-1		A3			A6		A8		A8	
Parafuso do terminal			M3,5			M4		M5		M5	
Torque aperto dos terminais	EN 60947-1		0,8 Nm			1,2 Nm		3 Nm		3 Nm	
	UL 508		7,5 lb.in. (0,85 Nm)			7 lb.in (0,8 Nm)		32 lb.in. (3,6 Nm)		32 lb.in. (3,6 Nm)	
Seção de conexão											
Cabo flexível	mm ²	1x0,75/4 - 2x0,75/2,5				1,5-10		6-25		6-25	
	AWG	16-12				12-8		10-2		10-2	
Cabo rígido	mm ²	1x0,75/4 - 2x0,75/2,5				1,5-10		10-25		10-35	
	AWG	16-12				12-8		10-2		10-2	
Ângulos de abertura			90°								
Vida mecânica	120 operações por hora		750.000			100.000					

Nota: os contatos auxiliares não estão disponíveis para as chaves seccionadoras compactas MSW 12, MSW 16, MSW 20 e MSW 100.

MSW 125	MSW 160	Contatos auxiliares	MSWR 25	MSWR 40	MSWR 63	MSWR 80	MSWR 125	MSWR 160
690								
800			690				800	
8	8	4	8	8	8	8	8	8
125	160	16	32	40	63	80	125	160
125	160	10	32	40	63	80	125	160
50/60								
125	160	AC-15 500 V - 4 A	32	40	63	80	125	160
125	160	DC-13 250V - 0,4A	-	-	-	-	125	160
125	160	-	25	32	63	80	125	160
125	160	-	25/7,5	32/10	63/20	80/25	-	-
125	160	-	25/15	32/18,5	50/28	75/42	125	160
100	125	-	25/15	32/22	50/35	75/52	100	125
80	100	-	16/15	20/18,5	26/25	32/31	80	100
-	-	-	-	-	-	-	-	-
-	-	-	-	-	-	-	-	-
-	-	-	22/5,5	27/7,5	45/14	60/19	-	-
-	-	-	22/11	27/15	40/22	60/30	-	-
-	-	-	22/11	27/18,5	35/24	45/31	-	-
-	-	-	16/11	20/15	22/21	25/24	-	-
-	-	-	200	256	360	600	-	-
1280	1280	-	200	256	360	536	1000	1280
-	-	-	200	256	280	536	800	1000
800	800	-	128	160	176	256	640	800
3000	3000	-	800	800	1200	1500	3.000	3.000
4500	4500	-	1500	1500	2200	2800	4.500	4.500
15	15	1	10	10	10/5	10/5	10	10
125	125	10	-	-	-	-	-	-
-	-	-	40	40	63/80	63/80	125	125
125	150	HD A600 AC Q600 DC	32	40	60	80	125	150
20 (108)	20 (108)	-	-	-	-	-	-	-
40 (104)	40 (104)	-	-	-	-	-	-	-
25 (68)	25 (68)	-	7,5 (22)	10 (28)	10 (28)	15 (42)	25 (68)	25 (68)
50 (65)	50 (65)	-	10 (14)	15 (21)	25 (34)	30 (40)	50 (65)	50 (65)
60 (62)	60 (62)	-	15 (17)	20 (22)	30 (32)	40 (41)	60 (62)	60 (62)
IP65 (TYPE 1 - 4 - 4X - NEMA 4X)		-	IP65 (TYPE 1 - 4 - 4X - NEMA 4X)					
IP20								
IIIa	IIIa		II					
3								
V0								
-25 +55								
-30 +70								
2,6 Nm (23 lb.in)		-	0,8 Nm (7,1 lb.in)		1 Nm (8,85 lb.in.)		1,5 Nm (13,3 lb.in.)	
A11 M8		A2 M3,5		A6 M4		A8 M5		A11 M8
6 Nm 53 lb.in. (6 Nm)		0,8 Nm 12 lb.in (1,3 Nm)		1,2 Nm 10,6 lb.in.		3 Nm 32 lb.in (3,6Nm)		6 Nm 53 lb.in. (6 Nm)
10/50	10/50	1-2,5	1,5-10		6-25		6-70	
2/0-6	3/0-6	18-12	12-8		10-2		2/0 - 6	
10-70	10-70	1-2,5	1,5-10		10-25		6-50	
2/0-6	3/0-6	18-12	12-8		10-2		-	
90°		-		90°		90°		90°
100.000		1.500.000		100.000		100.000		30.000

Seleção

COMO SELECIONAR A MSW DE ACORDO COM A SUA APLICAÇÃO?



A linha MSW apresenta uma série de acessórios e configurações, disponíveis na configuração padrão, e que podem ser selecionados de acordo com os requisitos da aplicação. Confira abaixo as quatro etapas necessárias para a seleção apropriada da chave seccionadora MSW.

1 - Montagem

As chaves seccionadoras compactas MSW são montadas em porta de painel ou base de acordo com o modelo escolhido.

- **Montagem na porta:** neste sistema, a chave seccionadora é fixada na porta do painel (topo) por meio de parafusos. A chave seccionadora e a manopla ficam sempre acopladas.
- **Montagem na base:** a chave seccionadora é fixada na base, assim como a placa do painel, por parafusos no trilho DIN. A chave seccionadora é acoplada à manopla rotativa através de uma haste, sendo possível desacoplar a chave seccionadora da manopla quando a chave estiver na posição desligada.

2 - Corrente

A chave seccionadora deve apresentar a capacidade de corrente nominal igual ou maior a corrente nominal do circuito ou da carga. A linha de chaves seccionadoras compactas MSW atende aplicações até 160 A. Os valores nominais estão apresentados na tabela de características gerais (páginas 6 e 7).

3 - Haste e Manopla

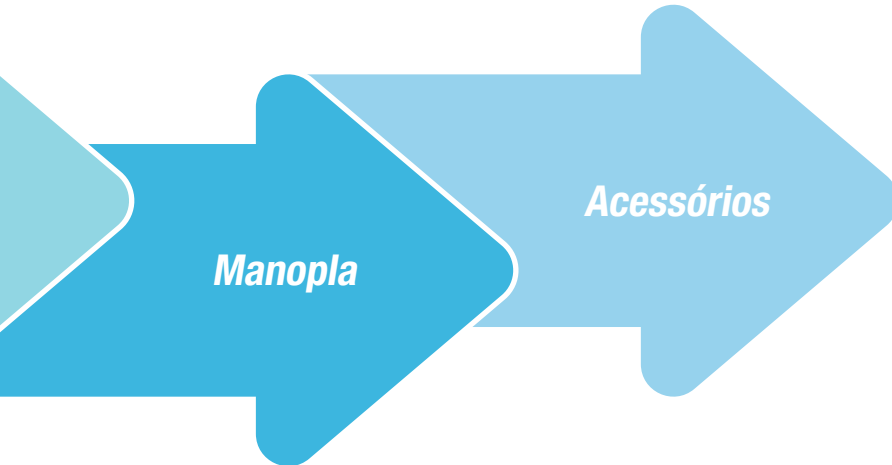
As manoplas da chave seccionadora MSW desenvolvidas com grau de proteção IP65, permitem o uso de até 3 cadeados quando na posição desligado, garantindo segurança durante a manutenção.

Para chaves com montagem na base, além da manopla, se faz necessário o uso de haste. A haste deve ter comprimento igual ou maior do que a distância entre a chave seccionadora e a manopla.

As manoplas para as linhas das chaves seccionadoras compactas MSW estão disponíveis nas cores: vermelha e amarela ou preta e cinza.

De acordo com essas características, é possível definir uma chave seccionadora padrão, porém a WEG oferece outros acessórios que poderão ser requeridos para aplicações específicas.





MSW

SELECIONADA!

4 - Acessórios

4.a - Contatos Auxiliares

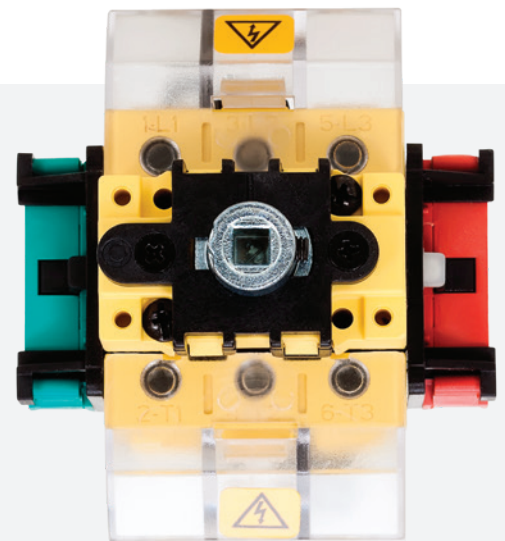
A linha MSW é provida de contatos auxiliares para montagem na lateral das chaves seccionadoras compactas. Em cada lado da chave é possível montar um contato auxiliar, conforme demonstrado na figura ao lado.

4.b - Cobre Bornes

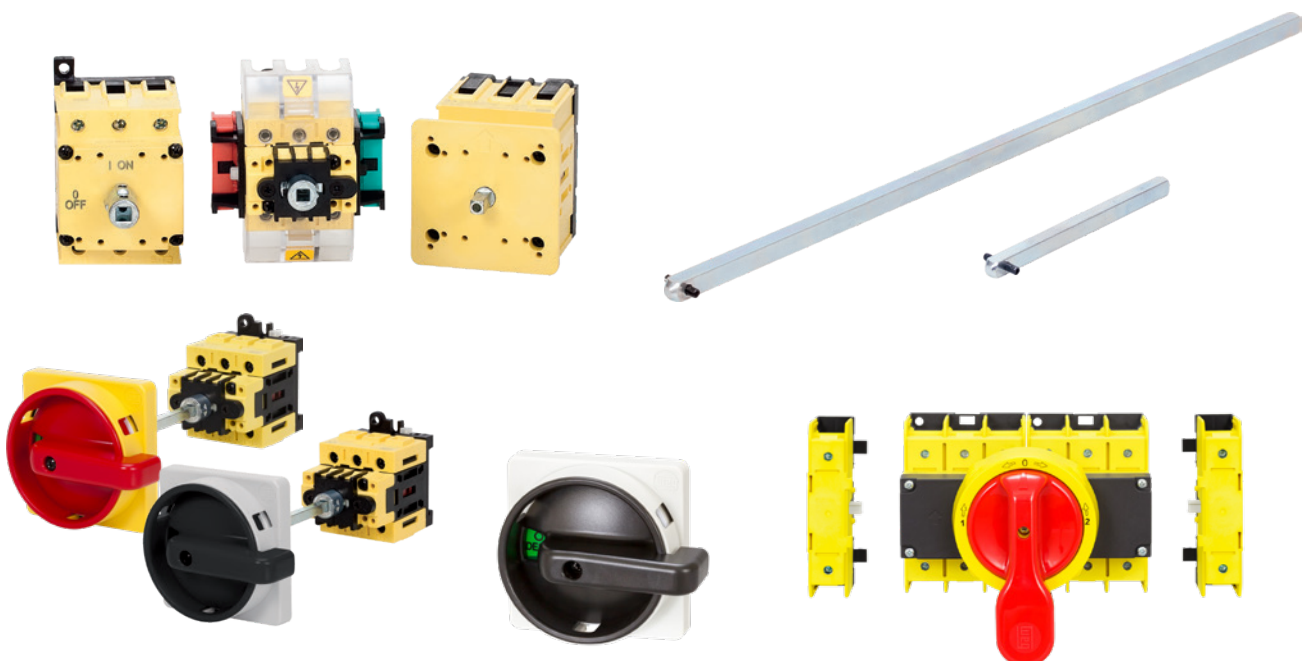
Em atendimento à norma regulamentadora NR10, a linha MSW fornece acessórios de proteção contra toques acidentais, através do uso de capas de proteção denominadas cobre bornes, reduzindo o risco de contato direto com os terminais das chaves seccionadoras compactas.

4.c - Polo Adicional

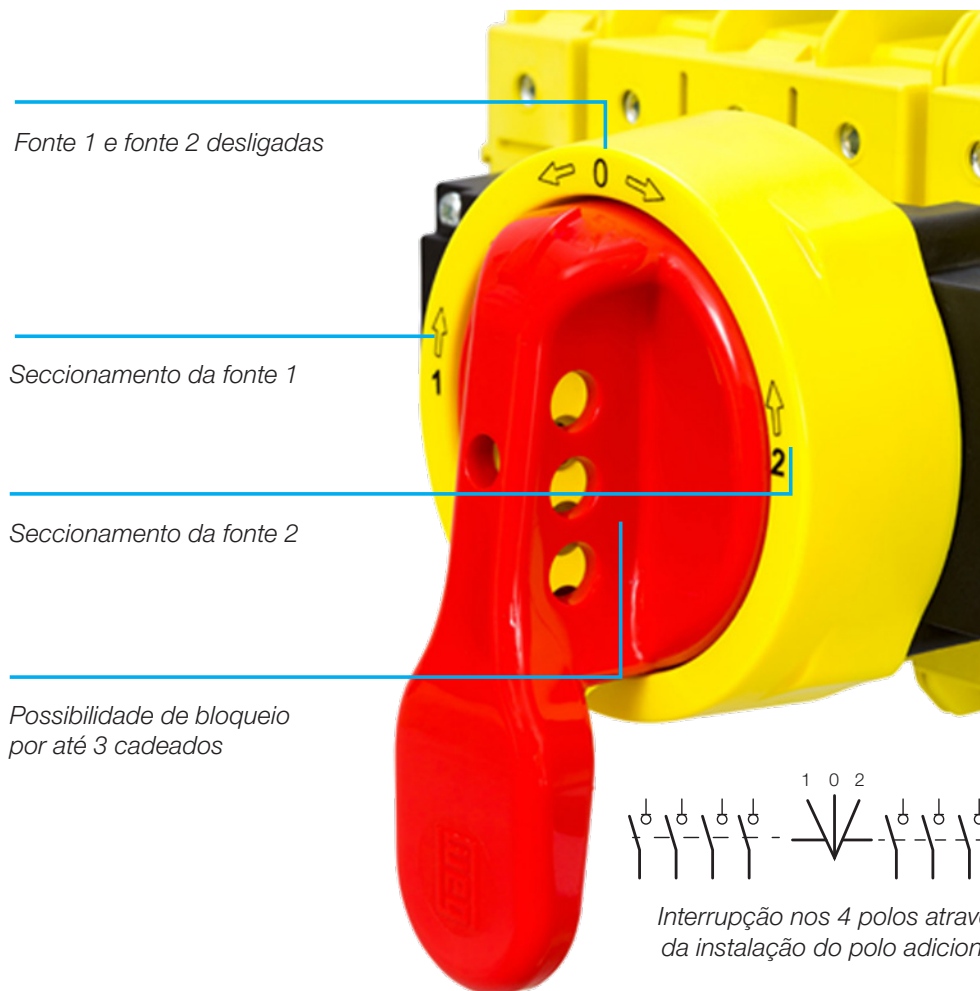
Para aplicações que necessitam seccionamento do neutro, a linha MSW tem um polo adicional de neutro, este pode ser montado ao lado da chave seccionadora.



Exemplo de chave com 2 contatos auxiliares e 2 cobre bornes.



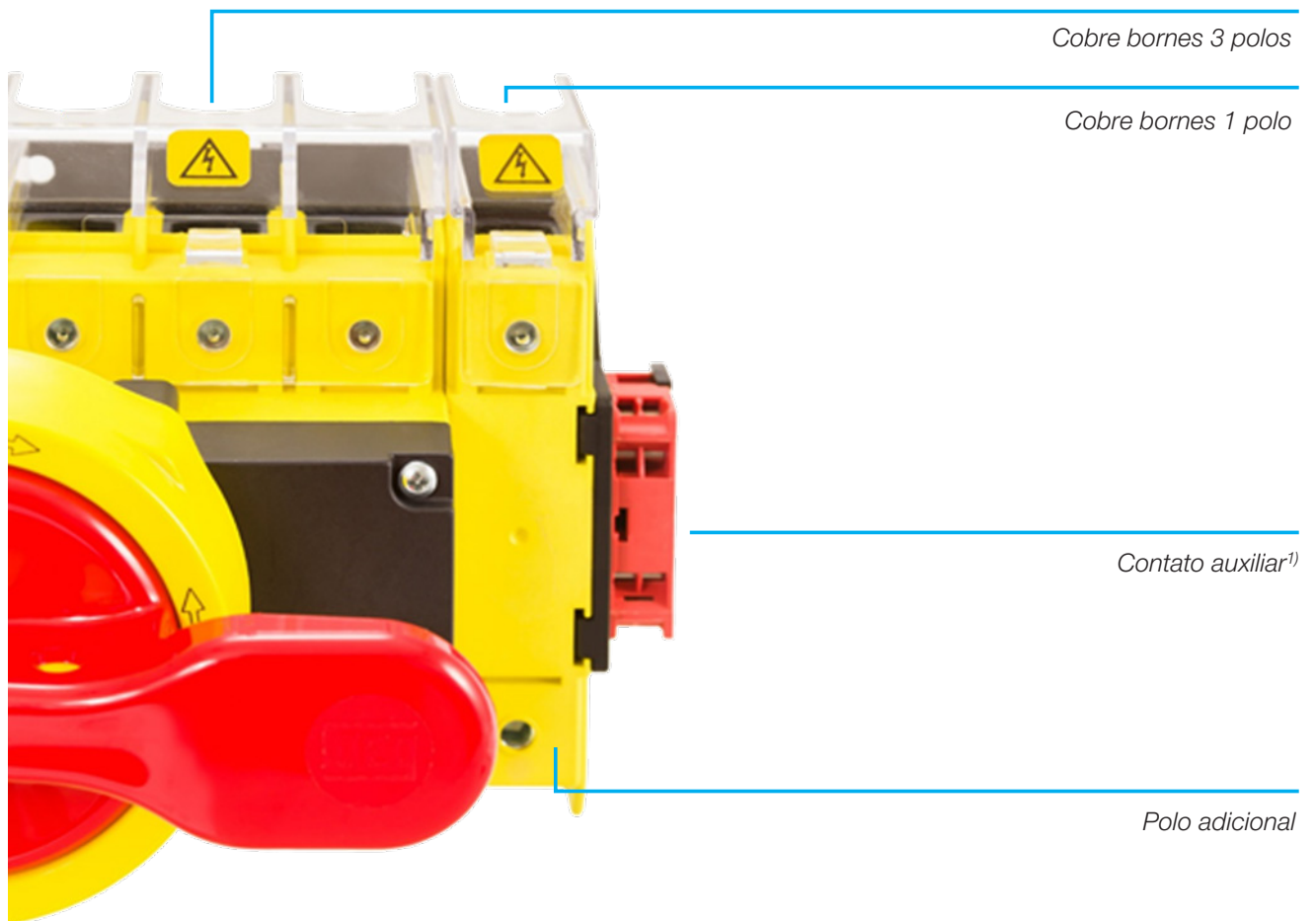
Seccionadoras Compactas Reversoras



- A chave reversora é constituída por duas chaves seccionadoras compactas sob carga.
- O intertravamento mecânico impede que as duas fontes sejam ligadas simultaneamente, garantindo, desta forma, separação total entre os circuitos elétricos.
- Quando a manopla está posicionada no número 1, a fonte do lado esquerdo está seccionada.
- Quando a manopla está posicionada no número 2, a fonte do lado direito está seccionada.
- A comutação ocorre sempre de uma fonte (1) para o ponto zero (0, nessa posição as duas chaves são desligadas), e depois para a outra fonte (2). A operação ocorre através de uma única manopla, através das posições 1-0-2.
- Possibilidade de montagem de versão 4 polos através da instalação de polo adicional (acessório).



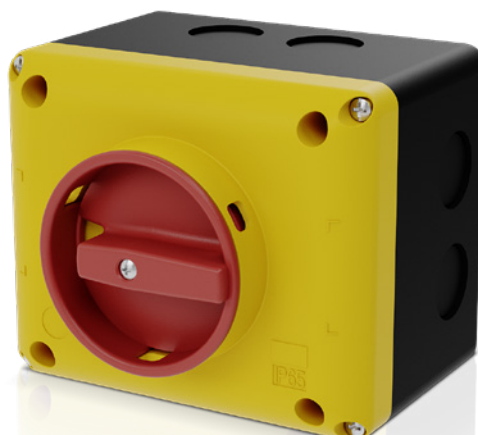
Seccionadoras Compactas Reversoras



Nota: 1) O encaixe do contato auxiliar em polo adicional (como exposto na imagem) só é possível em modelos de 125 e 160 A. Demais modelos devem ser encaixados diretamente na seccionadora.



Seccionadoras Compactas em Caixa Termoplástica



GRAU DE
PROTEÇÃO
IP65

- Seccionadoras para montagem em superfície (base);
- Quatro opções de corrente: 25 A, 40 A, 63 A e 80 A;
- Duas opções de cores: tampa amarela com manopla vermelha ou tampa cinza com manopla preta;
- Permite bloqueio com até 3 cadeados (na posição desligada);
- *Knock-outs* para prensa cabos: flexibilidade possibilitando entrada/saída dos cabos na parte superior, inferior e traseira da caixa;
- Caixas robustas e resistentes ao calor;
- Possibilidade de instalação de polo adicional (acessório);
- Possibilidade de instalação de contato auxiliar (acessório);
- Grau de proteção IP65.

Seccionadoras Compactas

Fixação por Topo

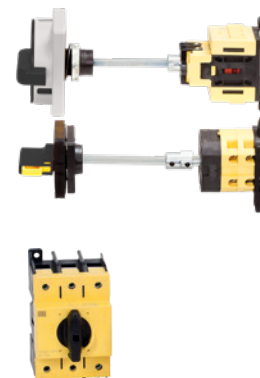
Referência	Corrente (A)	Fixação da chave	Polos	Haste (mm)	Código
MSW 12 P3 H ¹⁾	12	Topo	3	-	12258388
MSW 12 P3 ²⁾				-	12258305
MSW 12 P2 H ¹⁾			2	-	12258395
MSW 12 P2 ²⁾				-	12258391
MSW 16 P3 H ¹⁾	16	Topo	3	-	12258389
MSW 16 P3 ²⁾				-	12258306
MSW 16 P2 H ¹⁾			2	-	12258397
MSW 16 P2 ²⁾				-	12258392
MSW 20 P3 H ¹⁾	20	Topo	3	-	12258390
MSW 20 P3 ²⁾				-	12258307
MSW 20 P2 H ¹⁾			2	-	12258438
MSW 20 P2 ²⁾				-	12258394
MSW 25 P3 N-H ¹⁾	25	Topo	3	-	15481462
MSW 25 P3 N ²⁾				-	15481467
MSW 40 P3 N-H ¹⁾	40	Topo	3	-	15481464
MSW 40 P3 N ²⁾				-	15481528
MSW 63 P3 H ¹⁾	63	Topo	3	-	11898922
MSW 63 P3 ²⁾				-	11898884
MSW 80 P3 H ¹⁾	80	Topo	3	-	11898923
MSW 80 P3 ²⁾				-	11898885
MSW 100 P3 H ¹⁾	100	Topo	3	-	11898945
MSW 100 P3 ²⁾				-	11898887



Notas: 1) O fornecimento padrão acompanha manopla rotativa para porta de painel na cor vermelha e espelho na cor amarela.
 2) Fornecimento apenas do mecanismo da chave seccionadora (sem a manopla rotativa).
 3) Fornecimento da chave seccionadora com manopla preta sob consulta.

Fixação por Base

Referência	Corrente (A)	Fixação da chave	Polos	Haste (mm)	Código
MSW 12 B3 H ¹⁾	12	Base	3	85	12258443
MSW 12 B3 ²⁾				-	12258440
MSW 12 B2 H ¹⁾			2	85	12258459
MSW 12 B2 ²⁾				-	12258446
MSW 16 B3 H ¹⁾	16	Base	3	85	12258444
MSW 16 B3 ²⁾				-	12258441
MSW 16 B2 H ¹⁾			2	85	12258460
MSW 16 B2 ²⁾				-	12258447
MSW 20 B3 H ¹⁾	20	Base	3	85	12258445
MSW 20 B3 ²⁾				-	12258442
MSW 20 B2 H ¹⁾			2	85	12258461
MSW 20 B2 ²⁾				-	12258458
MSW 25 B3 H ¹⁾	25	Base	3	85	11898938
MSW 25 B3 ²⁾				-	11898940
MSW 40 B3 H ¹⁾	40	Base	3	85	11898925
MSW 40 B3 ²⁾				-	11898946
MSW 63 B3 H ¹⁾	63	Base	3	85	11898942
MSW 63 B3 ²⁾				-	11898924
MSW 80 B3 H ¹⁾	80	Base	3	85	11898941
MSW 80 B3 ²⁾				-	11898926
MSW 125 B3 H ¹⁾	125	Base	3	300	11898943
MSW 125 B3 ²⁾				-	11898939
MSW 160 B3 H ¹⁾	160	Base	3	300	11898944
MSW 160 B3 ²⁾				-	11898927



Notas: 1) Acompanha haste e manopla rotativa para porta de painel na cor vermelha e espelho na cor amarela.
 2) Fornecimento apenas do mecanismo da chave seccionadora (sem a manopla rotativa e sem a haste).
 3) Fornecimento da chave seccionadora com manopla preta sob consulta.

Seccionadoras Compactas

Fixação por Base - Comutadora Rotativa Direta

Referência	Corrente (A)	Fixação da chave	Polos	Haste (mm)	Código
MSWD 12 B3 HB	12	Base	3	-	12736260
MSWD 16 B3 HB	16			-	12736261
MSWD 20 B3 HB	20			-	12736262
MSWD 25 B3 HB	25			-	12736263
MSWD 40 B3 HB	40			-	12736264
MSWD 63 B3 HB	63			-	12736265
MSWD 80 B3 HB	80			-	12736266

Nota: manopla rotativa na cor preta.



Chave Comutadora Reversora

Referência	Corrente (A)	Fixação da chave	Polos	Manopla	Código
MSWR 25 B3 H	25	Base	3	Vermelha/amarela	12686300
MSWR 40 B3 H	40			Vermelha/amarela	12686301
MSWR 63 B3 H	63			Preta	12686302
MSWR 80 B3 H	80			Preta	12686303
MSWR 125 B3 H	125			Vermelha/amarela	12686305
MSWR 160 B3 H	160			Vermelha/amarela	12484706



Seccionadoras Compactas em Caixa IP65¹⁾

Referência	Corrente (A)	Fixação da chave	Polos	Cor Frontal	Código
MSWB 25 B3 H	25	Base	3	Tampa amarela manopla vermelha	14891129
MSWB 40 B3 H	40				14891131
MSWB 63 B3 H	63				14891132
MSWB 80 B3 H	80				14891133
MSWB 25 B3 HB	25			Tampa cinza manopla preta	14906720
MSWB 40 B3 HB	40				14906721
MSWB 63 B3 HB	63				14906722
MSWB 80 B3 HB	80				14906723



Notas: 1) Aguardar liberação de vendas.
Base da caixa na cor preta.



Acessórios

Manopla Rotativa

- Impede a abertura da porta do painel enquanto a seccionadora estiver ligada (válido para seccionadoras com fixação por base);
- Permite bloqueio total (seccionadora e porta do painel) com até 3 cadeados (seccionadora na posição desligada);
- Grau de proteção IP65;
- Modelos para seccionadora com fixação por base já acompanham haste padrão.

Referência	Seccionadora	Cor	Fixação da chave	Haste (mm)	Código	
MSW H 20-P-R	MSW 12 / MSW 16 / MSW 20	Vermelha e amarela	Topo	-	12258462	
MSW H 85-20-B-R			Base	85 (□5)	12258463	
MSW H 40-P-N-R	MSW 25 / MSW 40		Topo	-	15481531	
MSW H 85-40-B-R			Base	85 (□5)	11899512	
MSW H 85-80-B-R	MSW 63 / MSW 80		Base	85 (□6)	11966588	
MSW H 100-P-R			Topo	-	11899509	
MSW H 300-160-B-R	MSW 125 / MSW 160		Base	300 (□6)	11899515	
MSW H 20-P-B	MSW 12 / MSW 16 / MSW 20		Preta e cinza	Topo	-	12746820
MSW H 85-20-B-B				Base	85 (□5)	12746821
MSW H 40-P-N-B	MSW 25 / MSW 40			Topo	-	15481530
MSW H 85-40-B-B		Base		85 (□5)	12746823	
MSW H 85-80-B-B	MSW 63 / MSW 80	Base		85 (□6)	12746824	
MSW H 100-P-B	MSW 63 / MSW 80 / MSW 100	Topo		-	12746825	
MSW H 300-160-B-B	MSW 125 / MSW 160	Base		300 (□6)	12746826	



Nota: o acessório manopla rotativa pode ser utilizado na linha MSW (base e topo). Não compatível com as linhas MSWD, MSWR e MSWB.

Haste para Manopla Rotativa

Referência	Seccionadora	Dimensões (mm)	Código
MSW HS 185-40	MSW 12 / MSW 16 / MSW 20 / MSW 25 / MSW 40	185 (□5)	12030688
MSW HS 300-40		300 (□5)	12030689
MSW HS 185-160	MSW 63 / MSW 80 / MSW 125 / MSW 160	185 (□6)	12030690
MSW HS 300-160		300 (□6)	12030691



Nota: o acessório haste para manopla rotativa pode ser utilizado na linha MSW (base). Não compatível com as linhas MSWD, MSWR e MSWB.

Polo Adicional¹⁾

- Modelos para chaves de fixação em base: aplicação em MSW (base), MSWD, MSWR e MSWB;
- Modelos para chaves de fixação em topo (porta): aplicação em MSW (topo).

Referência	Seccionadora	Fixação da chave	Código
MSW AP 25-B-1NA	25	Base	12727284
MSW AP 40-B-1NA	40		12727285
MSW AP 63-B-1NA	63		12727298
MSW AP 80-B-1NA	80		12727299
MSW AP 160-B-1NA ²⁾	125/160		13052847
MSW AP 25-P-1NA	25	Topo	12727286
MSW AP 40-P-1NA	40		12727287
MSW AP 63-P-1NA	63		12727300
MSW AP 80-P-1NA	80		12727301



Notas: 1) O mesmo item pode ser instalado em qualquer lado da chave seccionadora.

2) Permite fixação de bloco de contato auxiliar.

Acessórios

Contato Auxiliar

- Montagem direta na lateral da seccionadora;
- Possibilidade de instalação de até 2 contatos auxiliares por seccionadora compacta;
- Modelos para chaves de fixação em base: aplicação em MSW (base), MSWD, MSWR e MSWB;
- Modelos para chaves de fixação em topo (porta): aplicação em MSW (topo).

Referência	Seccionadora	Fixação da chave	Seção dos condutores	Código
MSW AC 40-B-1NF	25 / 40	Base	1 mm ² - 2,5 mm ² 18 AWG - 12 AWG	11899456
MSW AC 40-B-1NA				11899457
MSW AC 40-P-1NF		Topo		11899468
MSW AC 40-P-1NA				11899469
MSW AC 80-B-1NF	63 / 80	Base		11899470
MSW AC 80-B-1NA				11899471
MSW AC 80-P-1NF		Topo		11899472
MSW AC 80-P-1NA				11899476
MSW AC 160-B-1NF	125 / 160	Base	13233893	
MSW AC 160-B-1NA			13233894	



Nota: 1) A fixação do contato auxiliar no acessório polo adicional só é possível nos modelos de 125 A e 160 A. Demais modelos devem ser fixados diretamente na seccionadora.

Cobre Bornes

- Oferecem proteção contra toque acidental nos terminais da seccionadora;
- Modelos para chaves de fixação em base: aplicação em MSW (base), MSWD e MSWR;
- Modelos para chaves de fixação em topo (porta): aplicação em MSW (topo).

Referência	Seccionadora	Fixação da chave	Polos	Código
MSW TS 40-B-3	25 / 40	Base	3	11899501
MSW TS 40-P-3		Topo	3	11899502
MSW TS 40-B/P-1		Base / Topo	1	13164767
MSW TS 80-B/P-3	63 / 80	Base / Topo	3	11899504
MSW TS 80-B/P-1		Base / Topo	1	13164788
MSW TS 100-P-3	100	Topo	3	11899505
MSW TS 160-B-3	125 / 160	Base	3	13164789
MSW TS 160-B/P-1		Base	1	13164790



Nota: para cobertura dos terminais no modelo de 100 A faz-se necessária a utilização de 2 peças do item MSW TS 100-P-3.

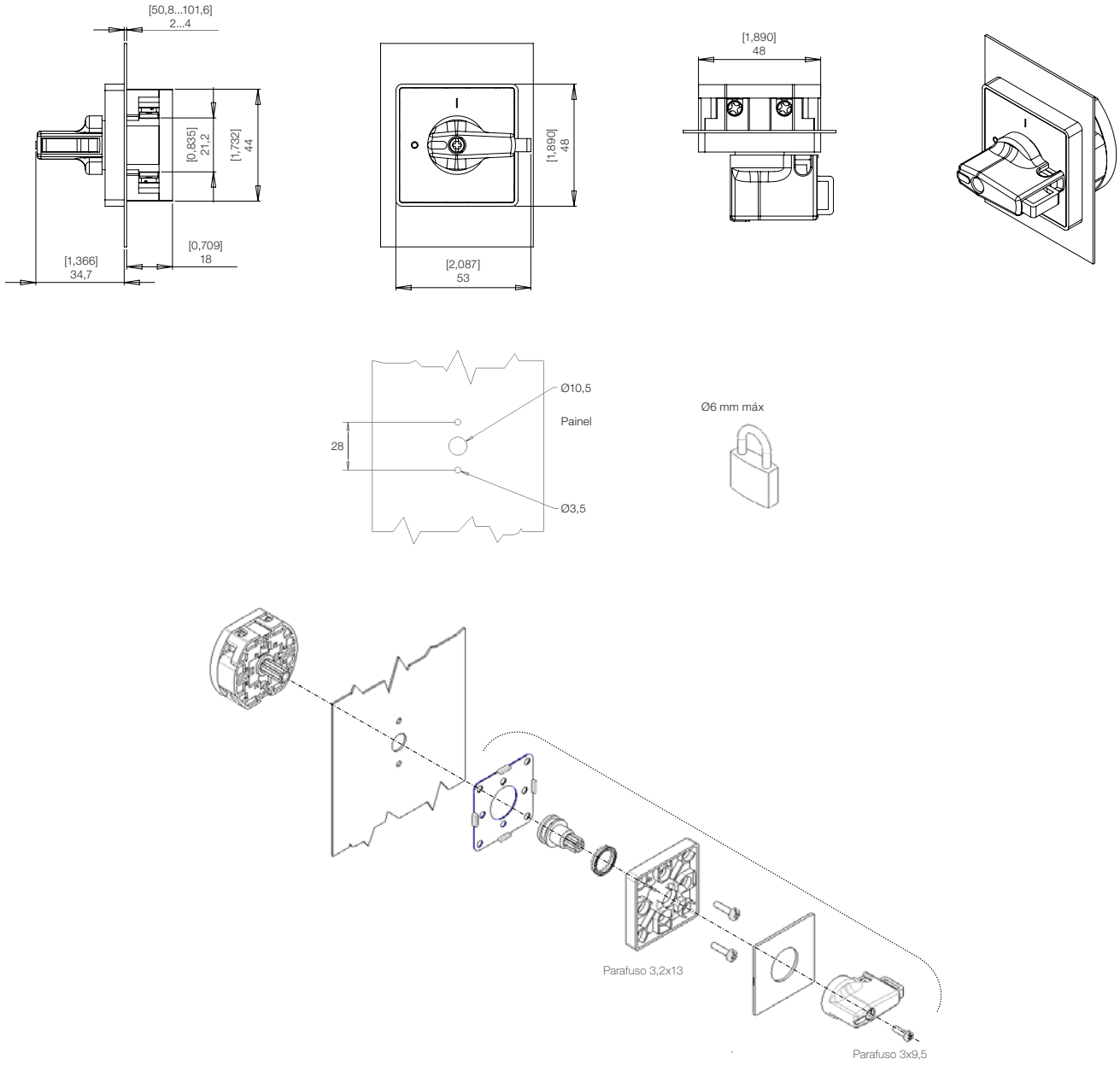
Chave para Fixação

Referência	Seccionadora	Código
MSW FK PT	MSW 25/MSW 40/MSW 63/MSW 80/MSW 100	12187331



Dimensionais

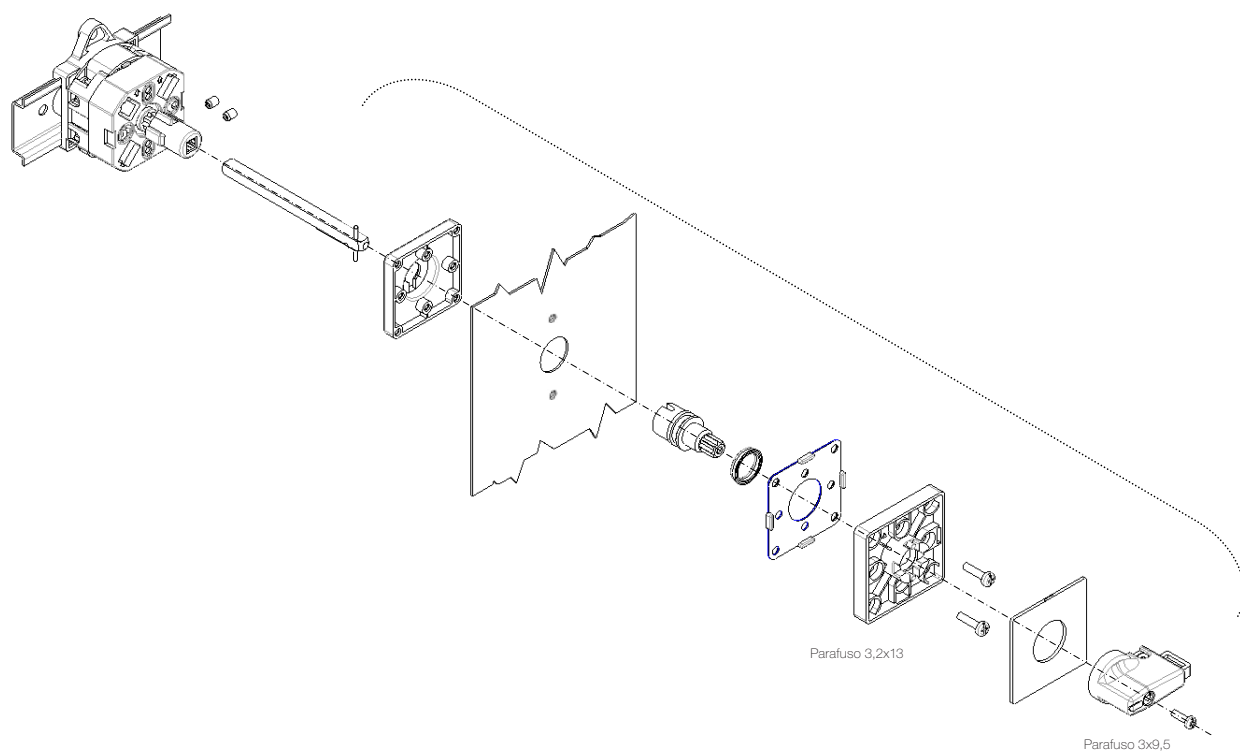
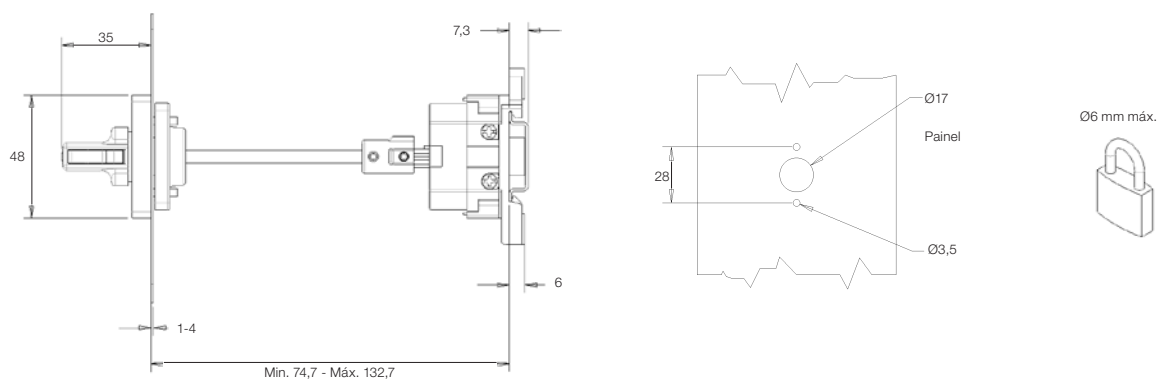
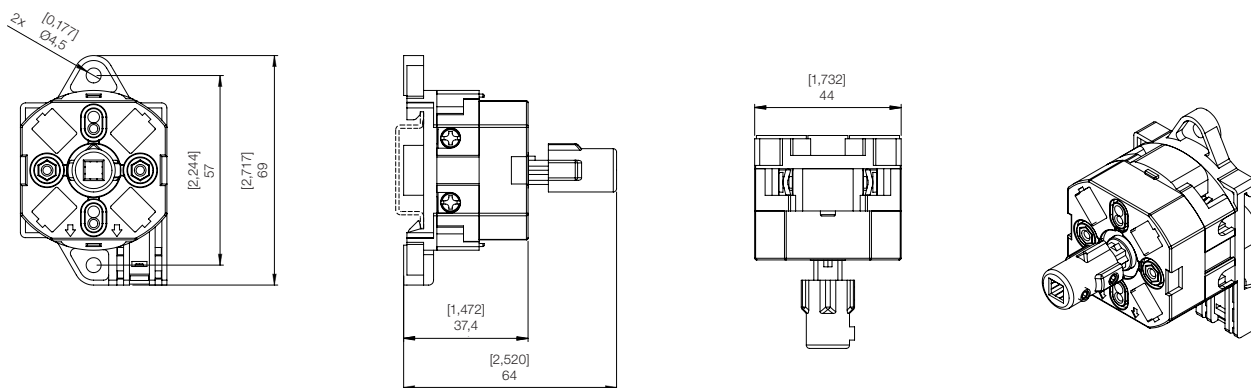
MSW 12 P2 / MSW 16 P2 / MSW 20 P2



Nota: dimensões em mm.

Dimensionais

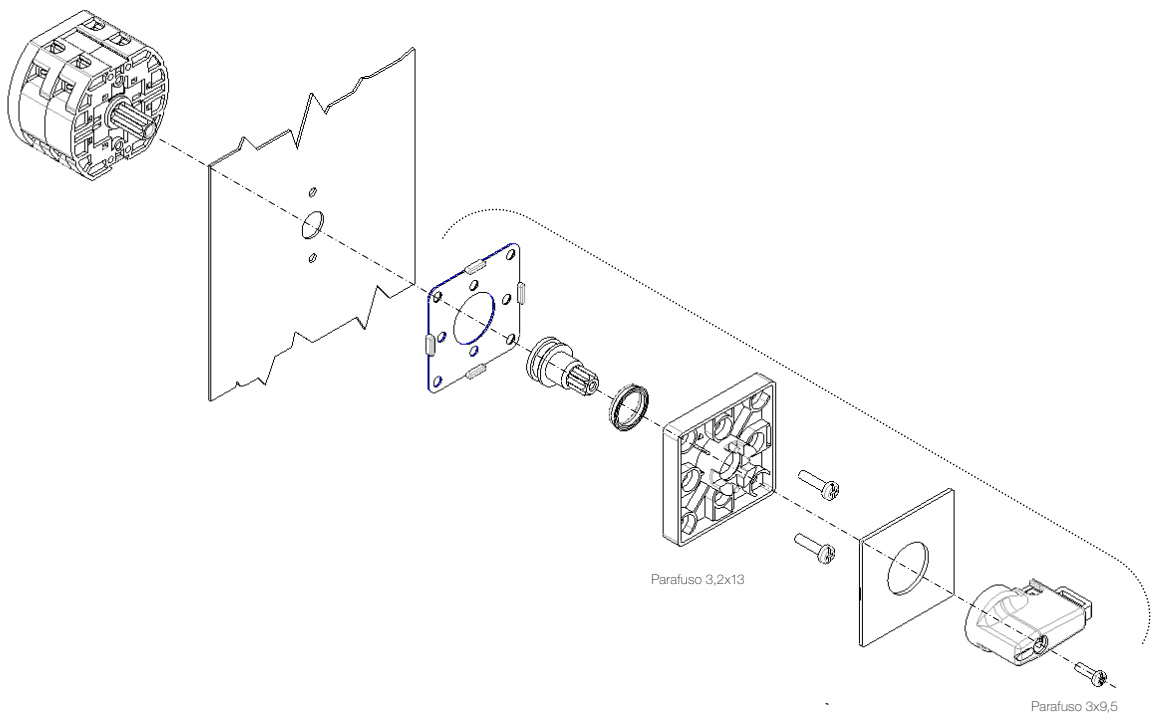
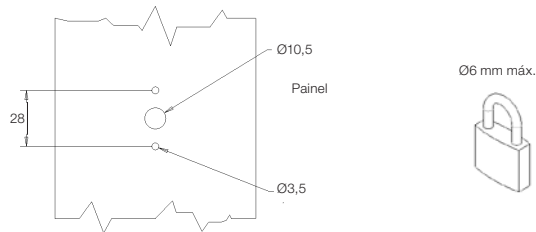
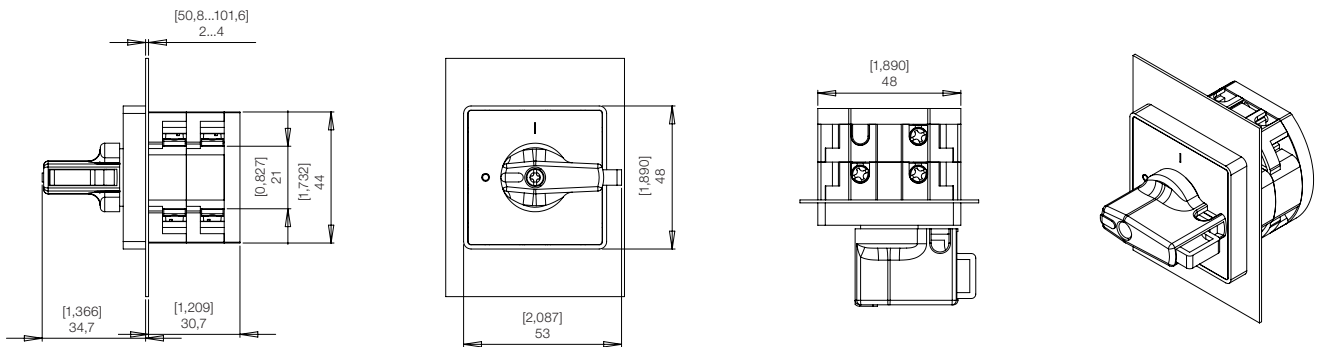
MSW 12 B2 / MSW 16 B2 / MSW 20 B2



Nota: dimensões em mm.

Dimensionais

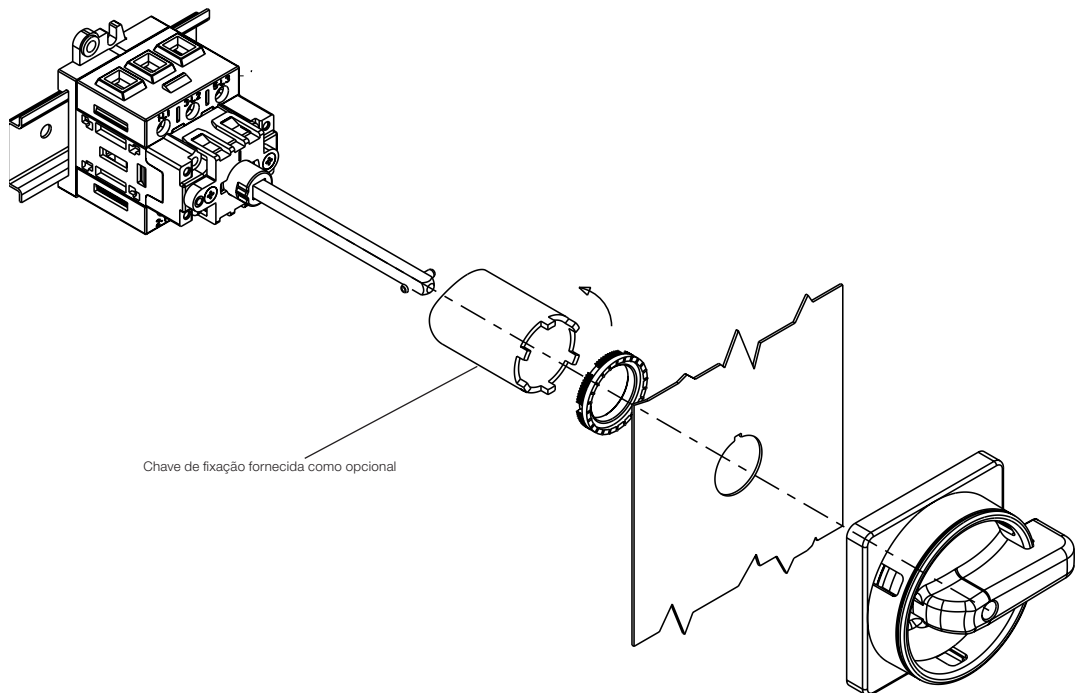
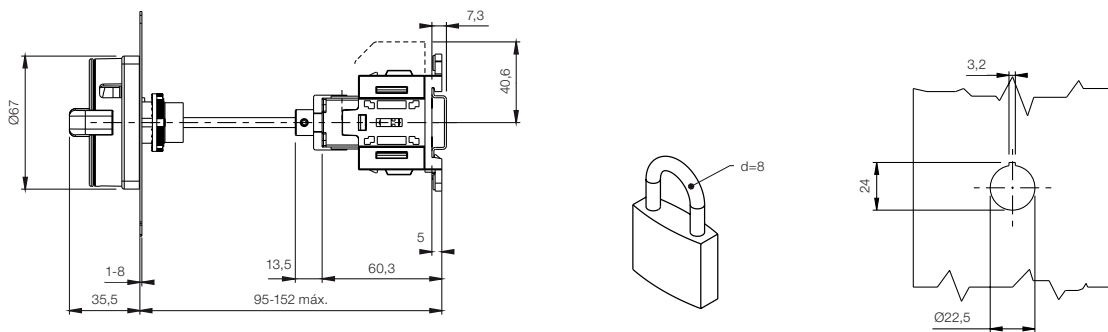
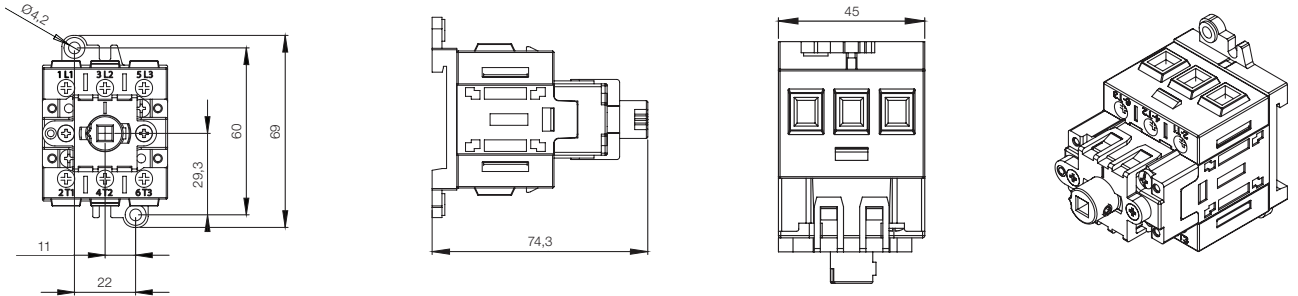
MSW 12 P3 / MSW 16 P3 / MSW 20 P3



Nota: dimensões em mm.

Dimensionais

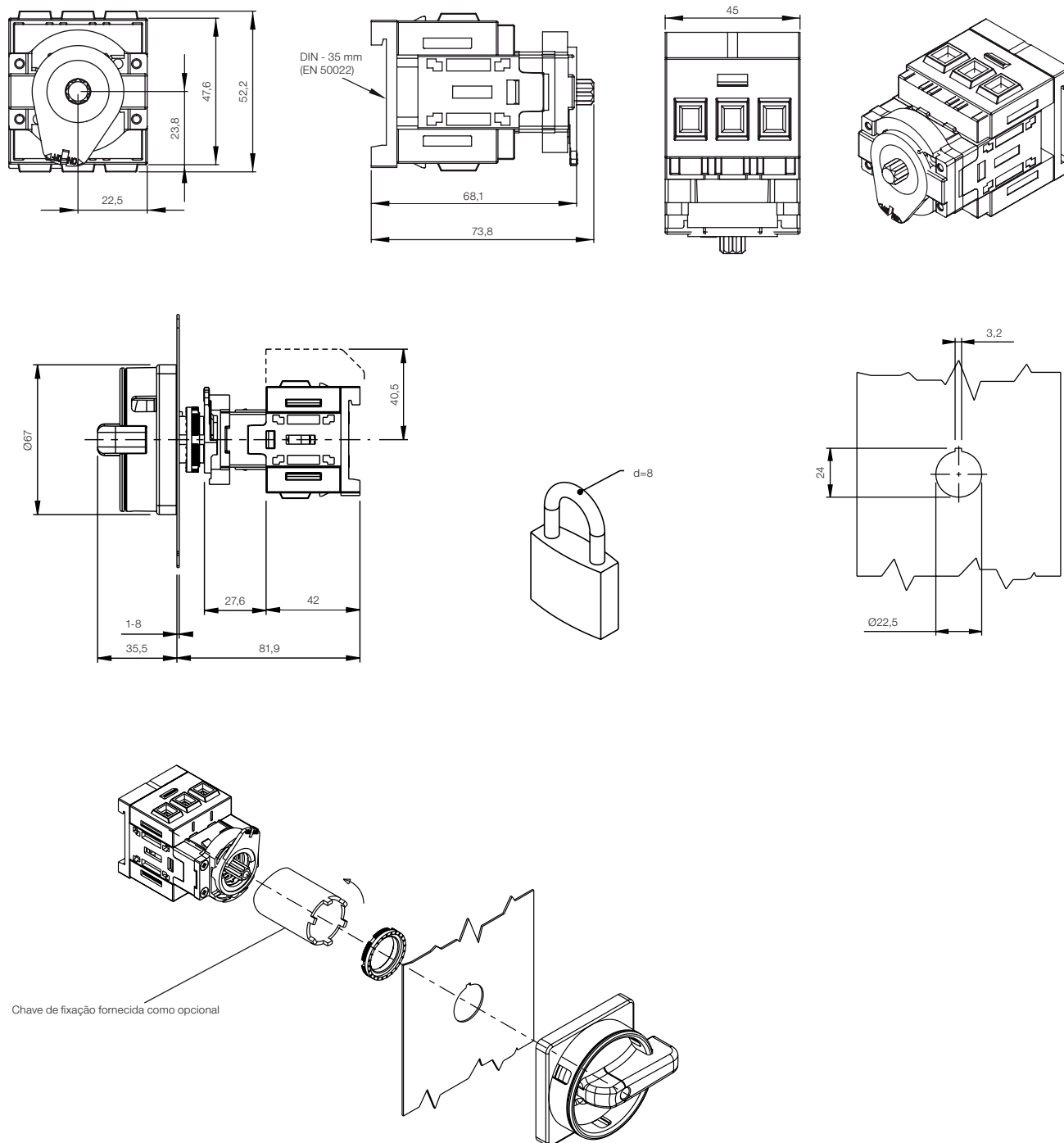
MSW 25 B3 / MSW 40 B3



Nota: dimensões em mm.

Dimensionais

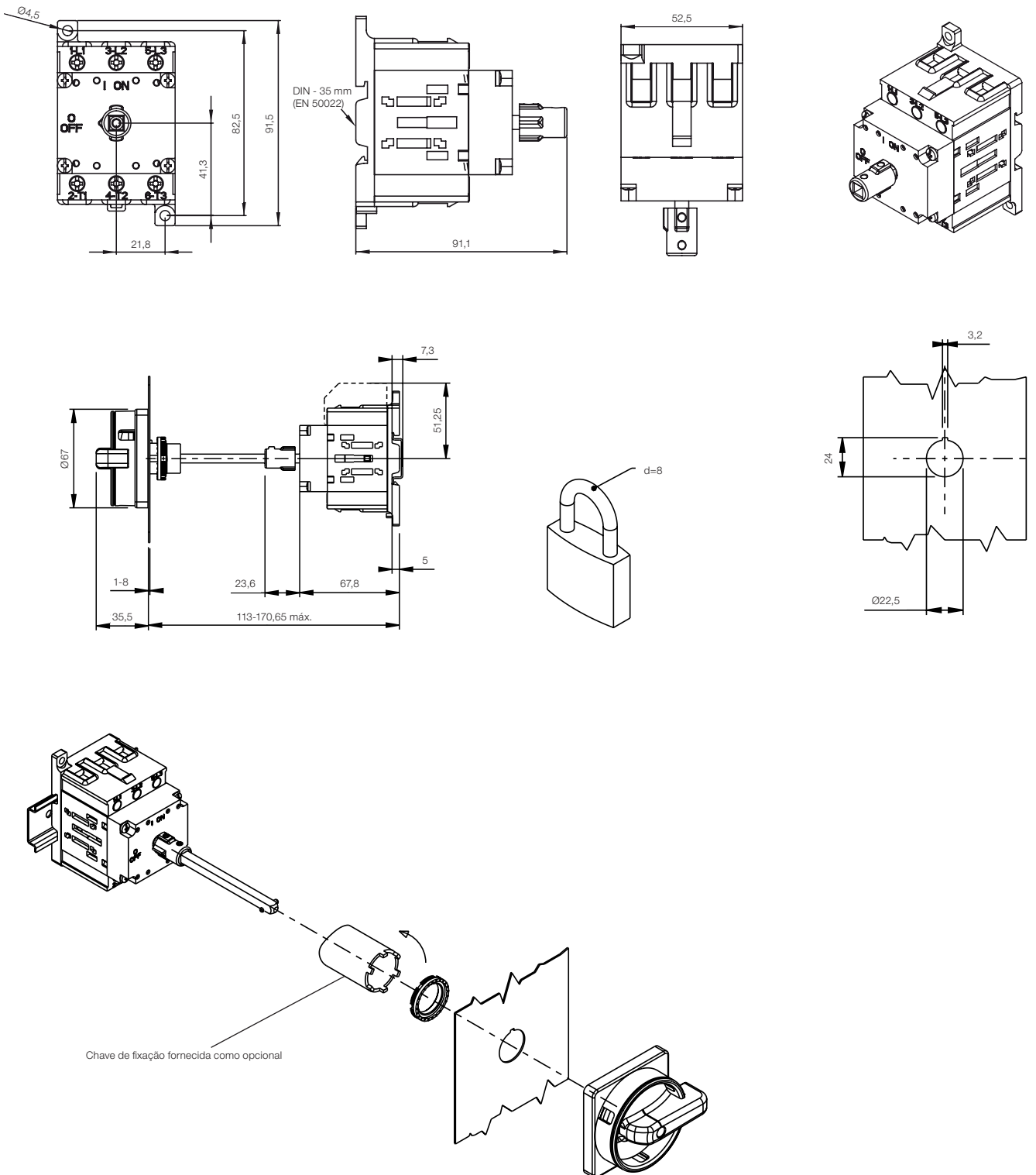
MSW 25 P3 / MSW 40 P3



Nota: dimensões em mm.

Dimensionais

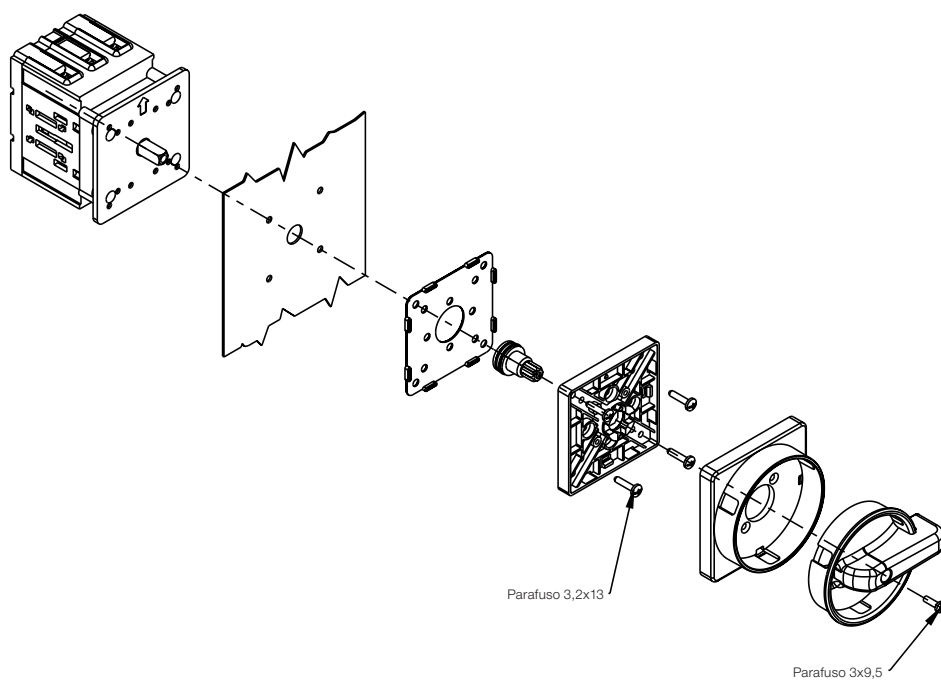
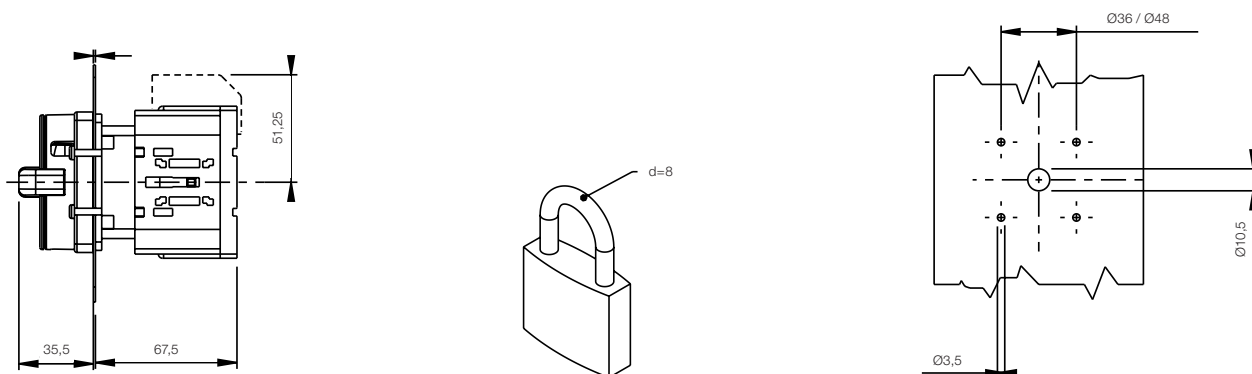
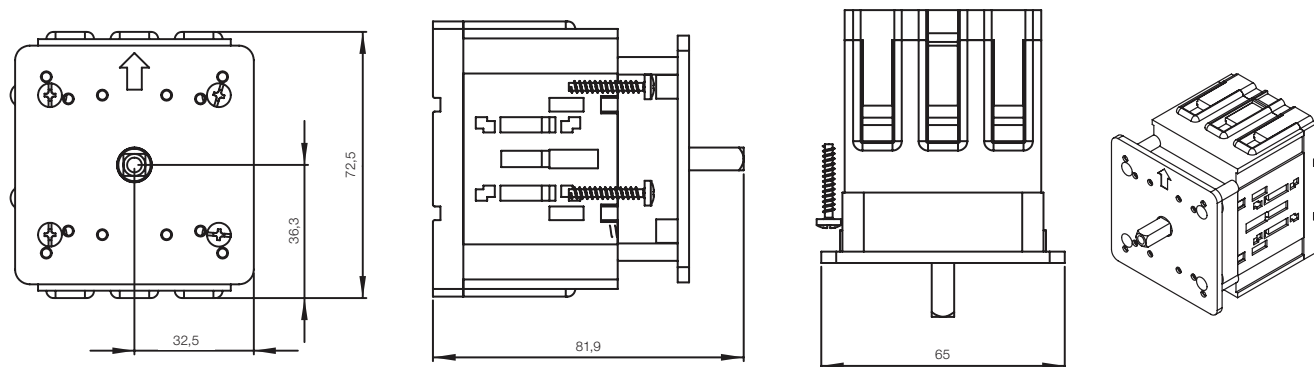
MSW 63 B3 / MSW 80 B3



Nota: dimensões em mm.

Dimensionais

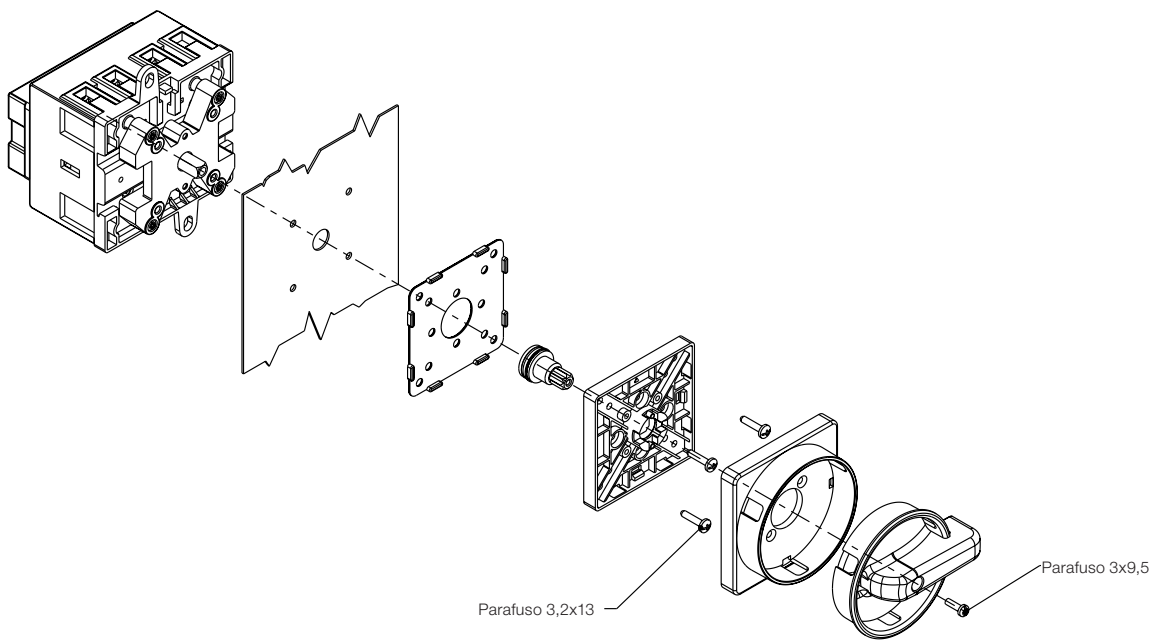
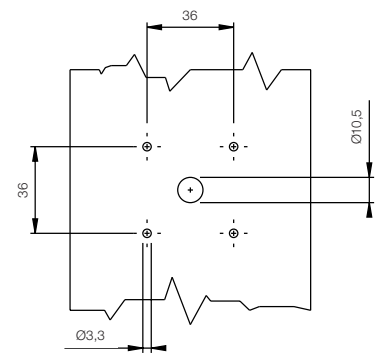
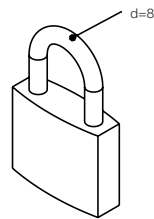
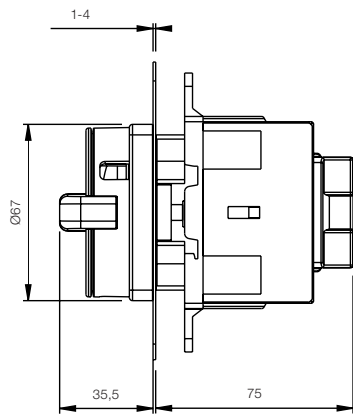
MSW 63 P3 / MSW 80 P3



Nota: dimensões em mm.

Dimensionais

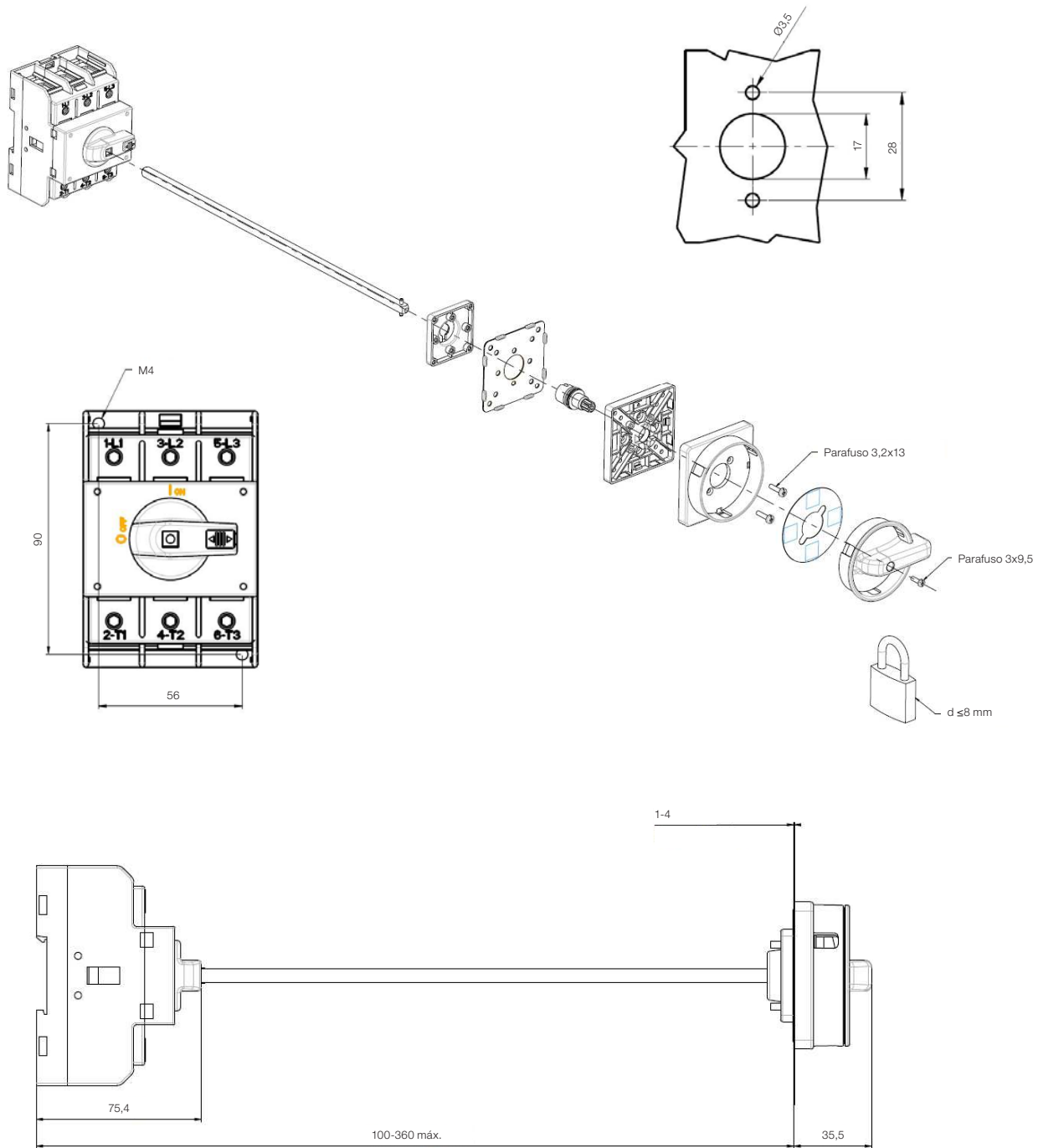
MSW 100 P3



Nota: dimensões em mm.

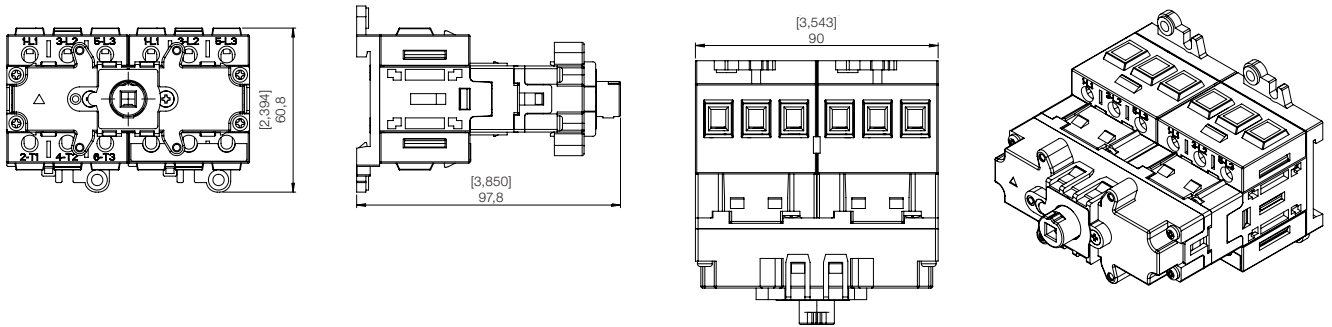
Dimensionais

MSW 125 B3 / MSW 160 B3

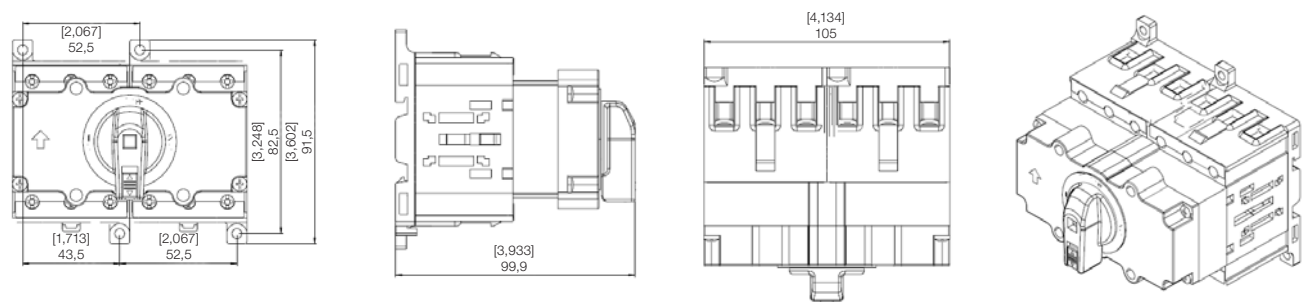


Dimensionais

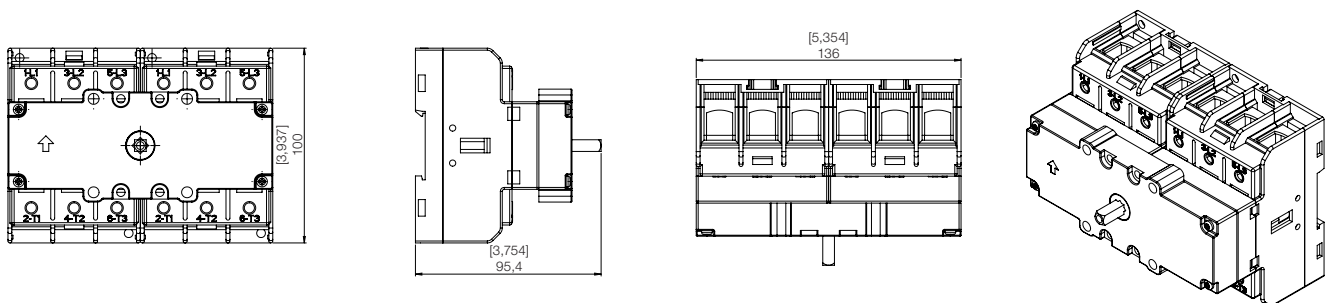
MSWR 25 B3 / MSWR 40 B3



MSWR 63 B3 / MSWR 80 B3



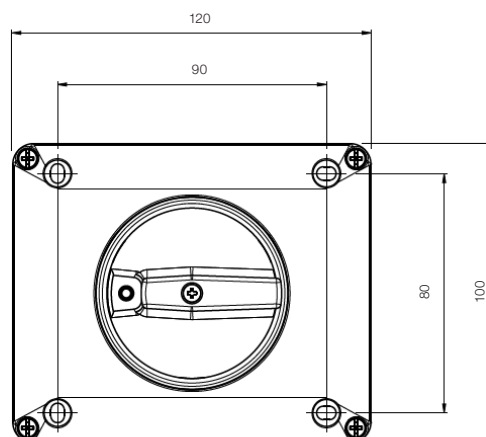
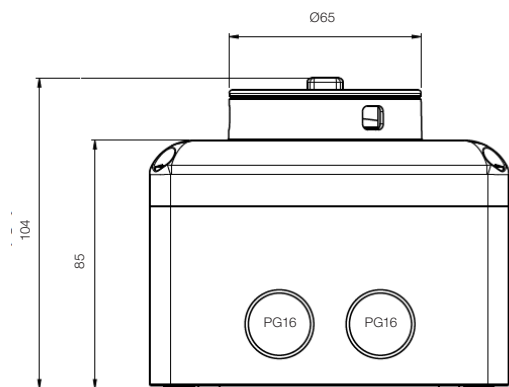
MSWR 125 B3 / MSWR 160 B3



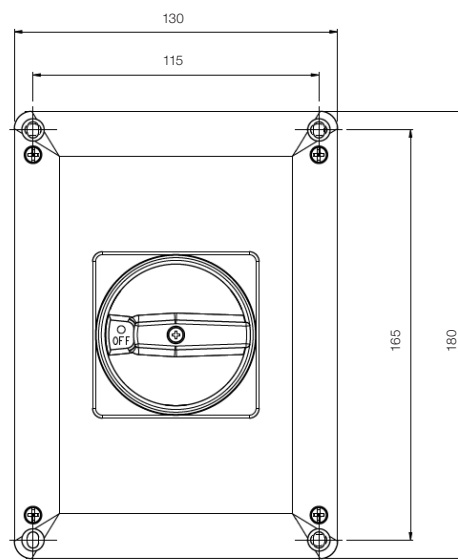
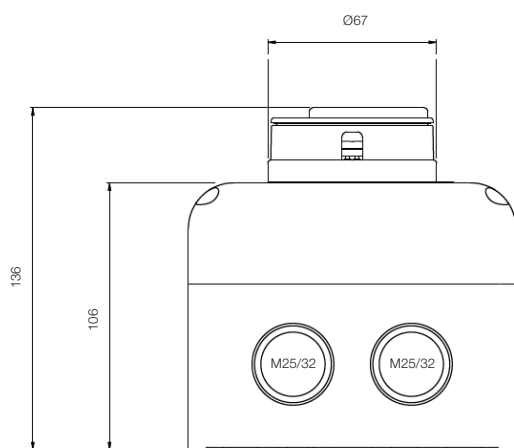
Nota: dimensões em mm.

Dimensionais

MSWB 25 B3 / MSWB 40 B3



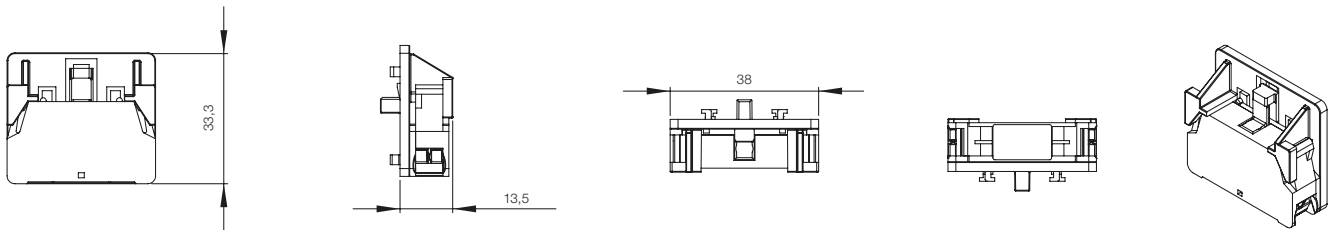
MSWB 63 B3 / MSWB 80 B3



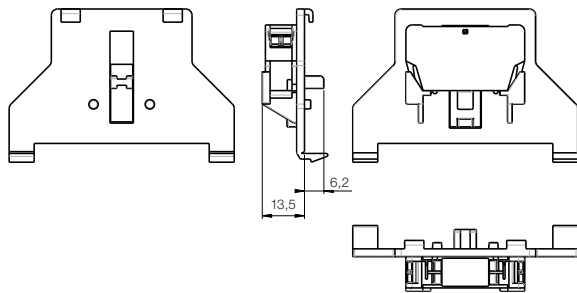
Nota: dimensões em mm.

Dimensionais

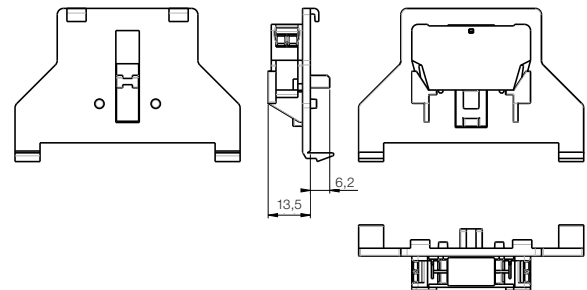
MSWAC-40...80B-1NC / MSWAC-40...80B-1NO / MSWAC-40...80P-1NC / MSWAC-40...80P-1NO



MSWAC-160B1NC



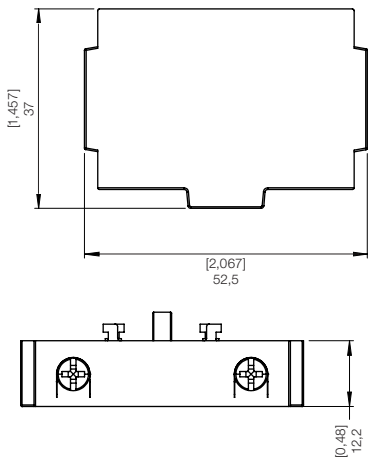
MSWAC-160B1NO



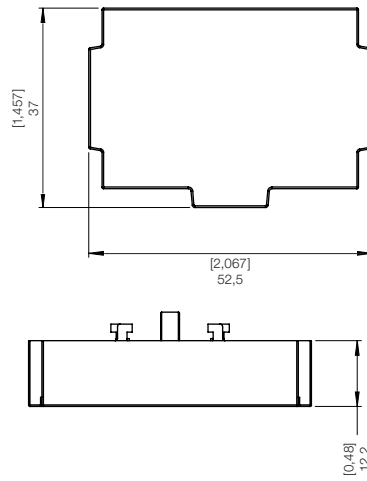
Nota: dimensões em mm.

Dimensionais

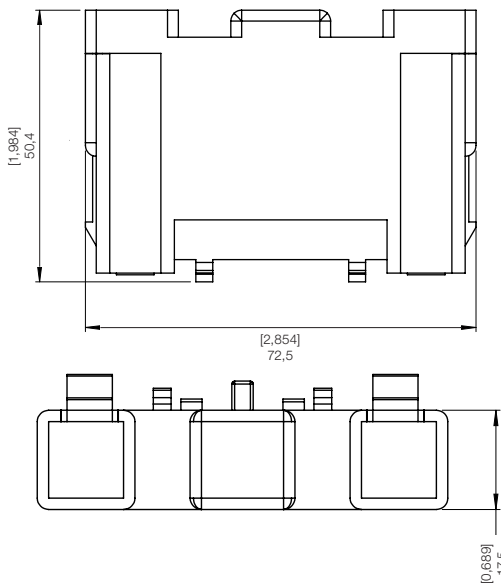
MSW AP 25-B-1NA / MSW AP 40-B-1NA



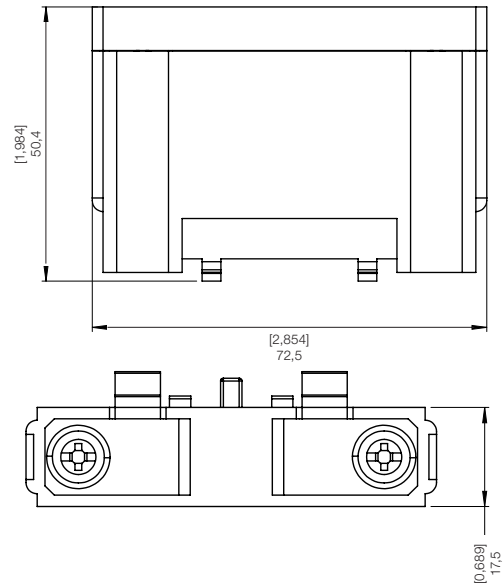
MSW AP 25-P-1NA / MSW AP 40-P-1NA



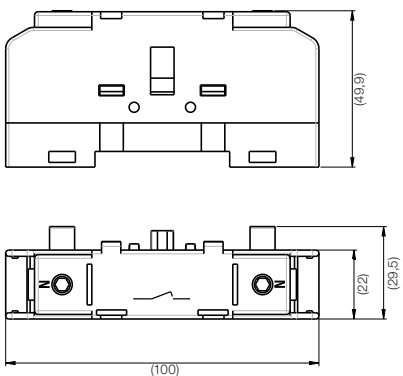
MSW AP 63-B-1NA / MSW AP 80-B-1NA



MSW AP 63-P-1NA / MSW AP 80-P-1NA

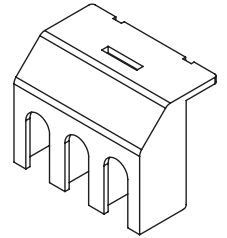
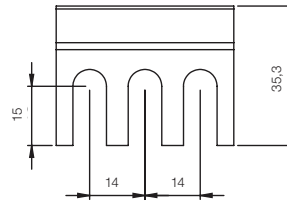
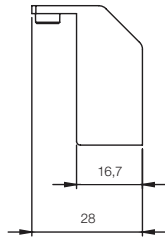
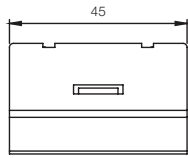


MSW AP 160-B-1NA

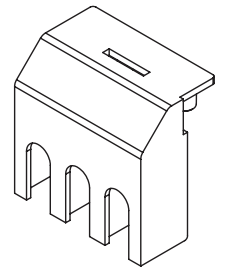
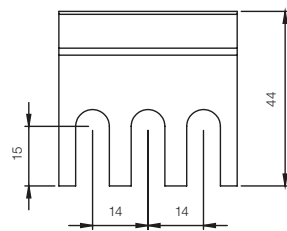
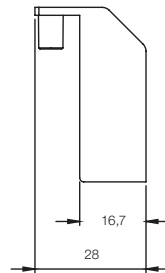
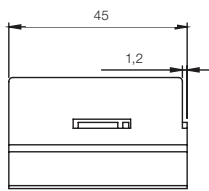


Dimensionais

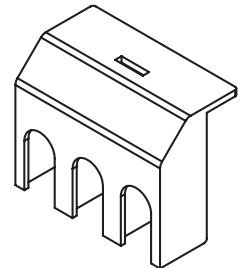
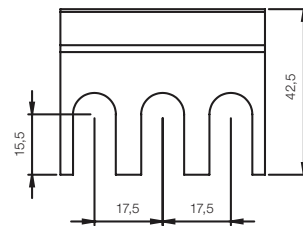
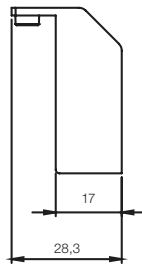
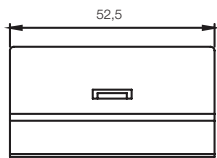
MSW TS 40-B



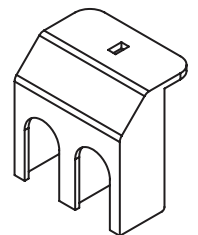
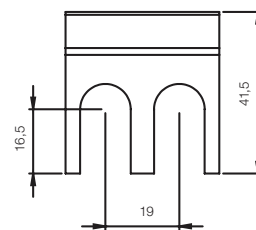
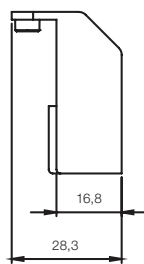
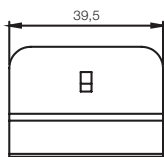
MSW TS 40-P



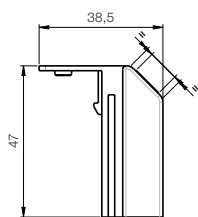
MSW TS 80-B/P



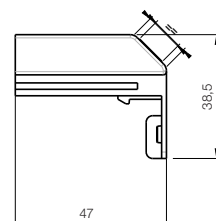
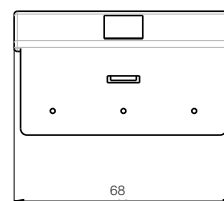
MSW TS 100-P



MSW TS 160-B/P-1



MSW TS 160-B-3

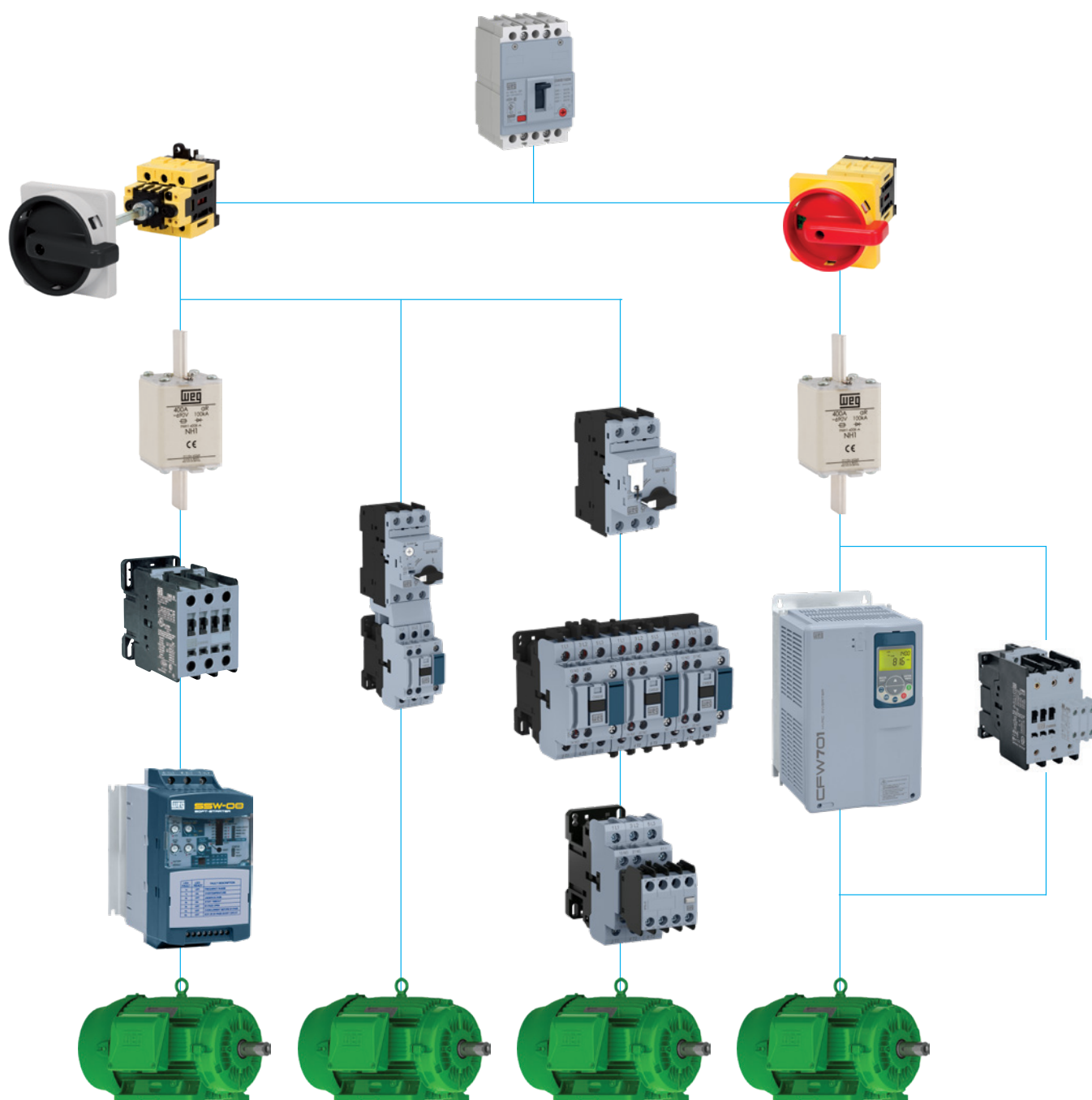


Nota: dimensões em mm.

Manobra Sob Carga

As seccionadoras compactas foram desenvolvidas de acordo com a norma IEC 60947-3 e permitem o acionamento manual sob carga de motores, máquinas e outros equipamentos. Seu *design* proporciona completa isolação entre o circuito e a alimentação quando a MSW estiver na posição desligado. Nesta posição, é possível utilizar três cadeados a fim de prevenir uma operação indevida aumentando a segurança de operadores e profissionais da área de manutenção.

As seccionadoras compactas podem ser utilizadas como dispositivos de desconexão, conforme requisitos da norma IEC 60204-1 e também chave de emergência geral.



Presença global é essencial. Entender o que você precisa também.

Presença Global

Com mais de 30.000 colaboradores por todo o mundo, somos um dos maiores produtores mundiais de motores elétricos, equipamentos e sistemas eletroeletrônicos. Estamos constantemente expandindo nosso portfólio de produtos e serviços com conhecimento especializado e de mercado. Criamos soluções integradas e customizadas que abrangem desde produtos inovadores até assistência pós-venda completa.

Com o *know-how* da WEG, as **Seccionadoras Compactas MSW** são a escolha certa para sua aplicação e seu negócio, com segurança, eficiência e confiabilidade.



Disponibilidade é possuir uma rede global de serviços



Parceria é criar soluções que atendam suas necessidades



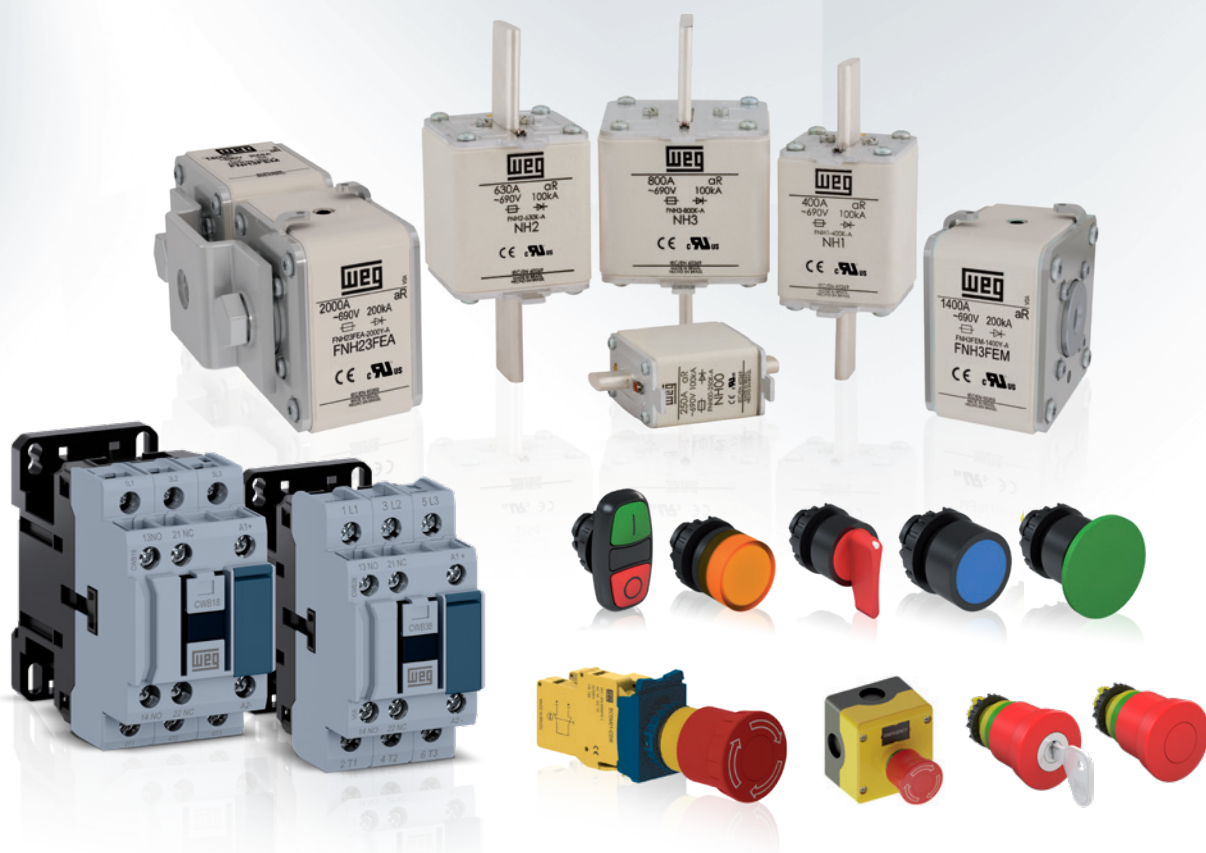
Competitividade é unir tecnologia e inovação



Conheça



Produtos de alto desempenho e confiabilidade,
para melhorar o seu processo produtivo



Excelência é desenvolver soluções que aumentem a produtividade de nossos clientes,
com uma linha completa para automação industrial.

Acesse: www.weg.net

 youtube.com/wegvideos

O escopo de soluções do Grupo WEG não se limita aos produtos e soluções apresentados nesse catálogo. Para conhecer nosso portfólio, consulte-nos.

Conheça as operações mundiais da WEG



www.weg.net



 +55 47 3276.4000

 automacao@weg.net

 Jaraguá do Sul - SC - Brasil

Cód: 50036516 | Rev: 11 | Data (m/a): 10/2020.

Sujeito a alterações sem aviso prévio.

As informações contidas são valores de referência.