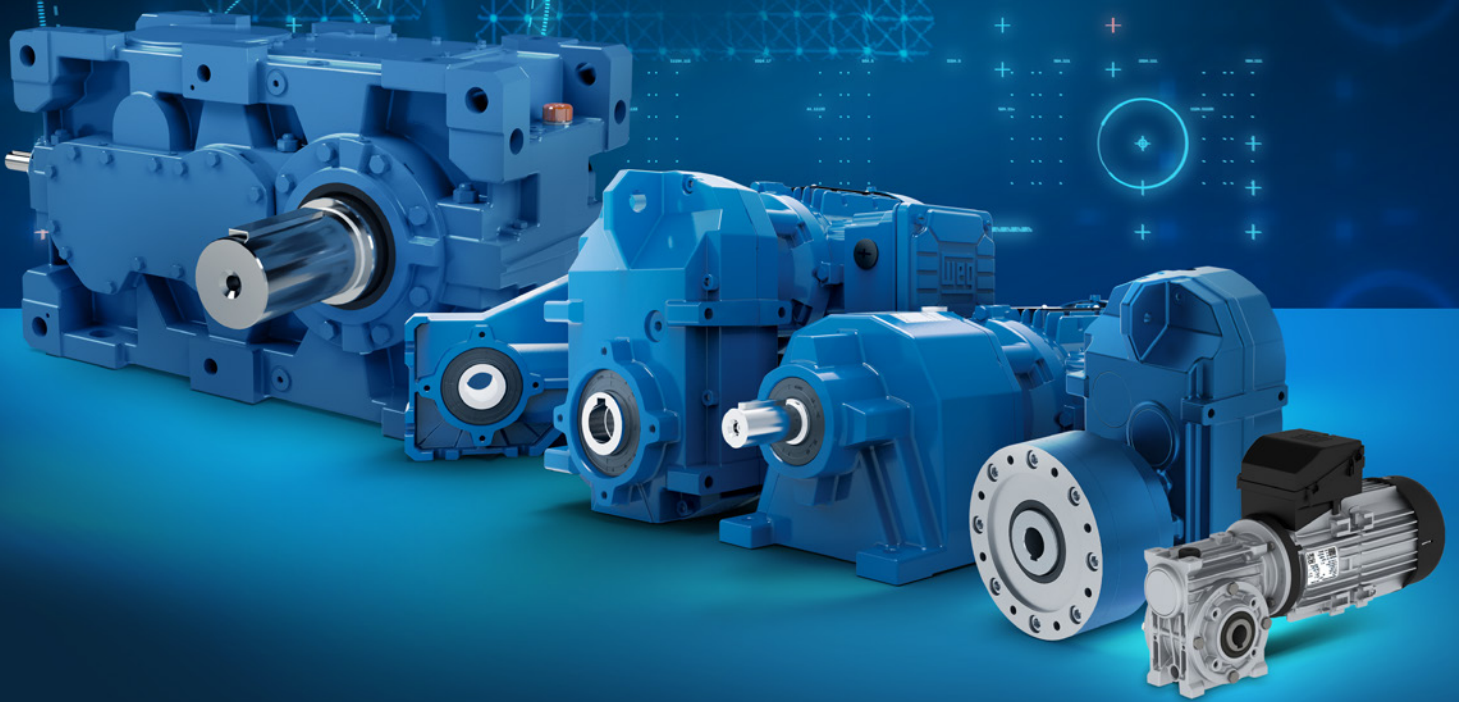


CATÁLOGO GENERAL





Garantía y Confiabilidad.

Valores incorporados a la
marca WEG-CESTARI.

WEG-CESTARI es reconocida por la calidad de sus productos, por la gran diversidad de sus aplicaciones y por su notable competencia en la elaboración y diseño de productos aplicados a las necesidades reales de sus clientes. Eso se traduce en un alto grado de satisfacción por la versatilidad, fiabilidad y durabilidad en severos ambientes de operación.

Todo el proceso de fabricación es evaluado por ingenieros y técnicos expertos en el diseño, desarrollo, control de soluciones, las que permiten a WEG-CESTARI atender a las exigencias de operación con un alto grado de personalización.

Industriales

Los reductores industriales WEG-CESTARI son confiables y versátiles, permitiendo su uso en una amplia gama de aplicaciones, presentes en los más diversos segmentos.

Desarrollados con engranajes helicoidales, con opción ejes paralelos u ortogonales, sus torques varían entre 2.100 a 178.000 Nm y sus relaciones de reducción de 1,12 a 450:1

Su eficiente diseño presenta engranajes optimizados, lo que contribuye a una mayor durabilidad y una mejor disipación del calor. La línea de reductores industriales WEG-CESTARI combina potencia y menos mantenimiento, destacándose por su alta capacidad mecánica y bajos niveles de vibración.

WCG50

**Modular en el proyecto.
Singular en rendimiento.**

Los reductores de la línea WCG50 son versátiles, fiables y cuentan con un diseño modular, lo que permite su uso en una amplia gama de aplicaciones, presentes en los más diversos segmentos. Las carcasas fueron proyectadas para facilitar el mantenimiento y ofrecer una mejor disipación térmica y circulación de aceite, proporcionando una mayor vida útil de sus componentes. El engranado ha sido especialmente desarrollado para reducir el nivel de ruido y aumentar la durabilidad y la eficiencia. Una solución que lleva la innovación y la calidad WEG-CESTARI.

Datos Técnicos:

Disposición de los ejes: Ortogonal

Engranajes: Sinfín y Corona

Carcasa: Aluminio y Hierro fundido

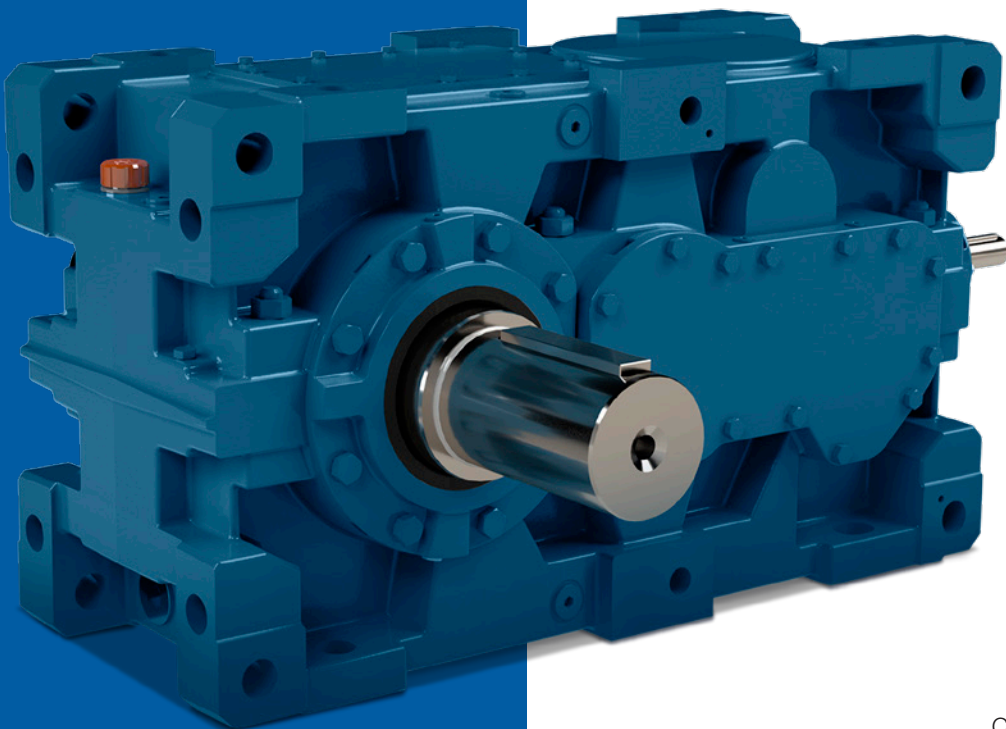
Torque nominal: 15 a 1.930 N.m

Rango de potencia: 0,08 até 15 kW

Relación de transmisión: 7,5 a 5.000

Fijación: Carcasa, patas, brazo de torsión y brida

Eje de Salida: Macizo y Hueco



HELIMAX

Los reductores HELIMAX están diseñados para aplicaciones industriales y garantizan un excelente rendimiento y fiabilidad en las condiciones más severas. Combinan alta densidad de potencia y bajo mantenimiento. Se destacan por su alta resistencia mecánica, durabilidad y bajos niveles de vibración.

Datos Técnicos:

Disposición de los ejes: Paralelo y Ortogonal

Engranajes: Helicoidales

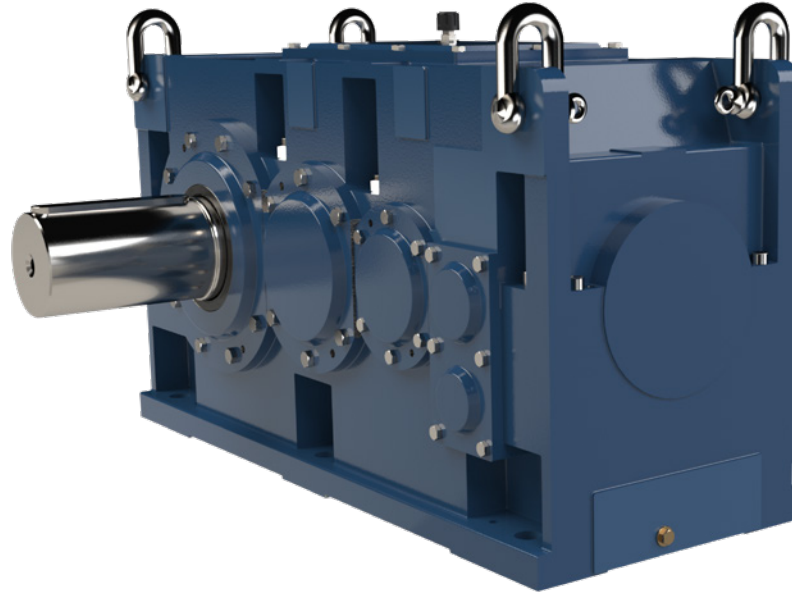
Carcasa: Hierro Fundido (plancha de acero bajo consulta)

Torque nominal: 2.000 a 500.000 Nm

Relación de transmisión: 1,12 a 355

Fijación: Carcasa y brazo de torsión

Eje de Salida: Macizo, Hueco con cuñero y Hueco con Disco de Contracción



LINHA GH

Los reductores de la línea GH son suministrados con torques nominales de 1267 a 30000 Nm. Esta línea de reductores fue proyectada para aplicaciones severas, proporcionando alta durabilidad y confiabilidad. Esta línea ofrece la versión del reductor con rodamiento axial para aplicación en extrusoras.

Datos Técnicos:

Disposición de los ejes: Paralelo

Engranajes: Helicoidales

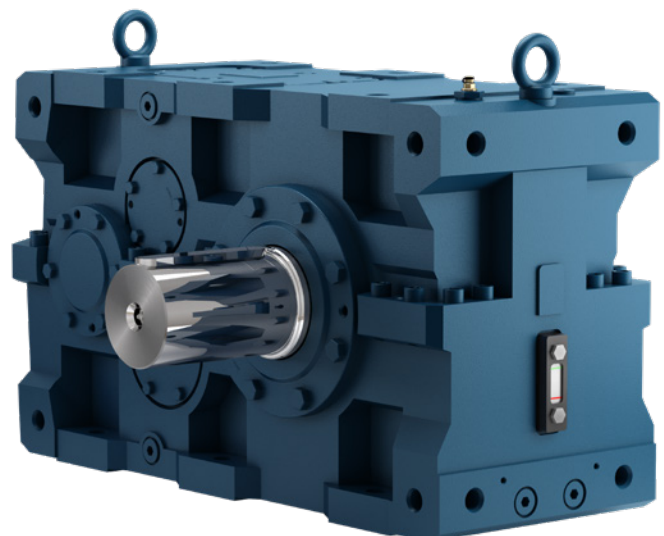
Carcasa: Hierro Fundido

Torque nominal: 1267 a 30000 Nm

Relación de transmisión: 6,83 a 225,95

Fijación: Base

Eje de Salida: Macizo y Hueco



MOTORREDUCTORES

La serie de motorreductores WEG-CESTARI atiende a los más diversos segmentos de la industria.

Con reductores de engranajes helicoidales con opción de ejes concéntricos, paralelos y ortogonales, con torques entre 5 y 18.000 Nm.

Los modelos de dos etapas tienen destaque por su amplio rango de reducción, así como por su excepcional eficiencia y diseño sofisticado.

COAXIAL WCG20

Los motorreductores Coaxiales WCG20 poseen la relación ideal entre potencia y espacio para el montaje, ofrecen una excelente relación costo-beneficio y, en consecuencia, una mayor productividad.

Datos Técnicos:

Disposición de los ejes: Concéntricos

Engranajes: Helicoidales

Carcasa: Aluminio (hasta 600 Nm) y Hierro Fundido (a partir de 800 Nm)

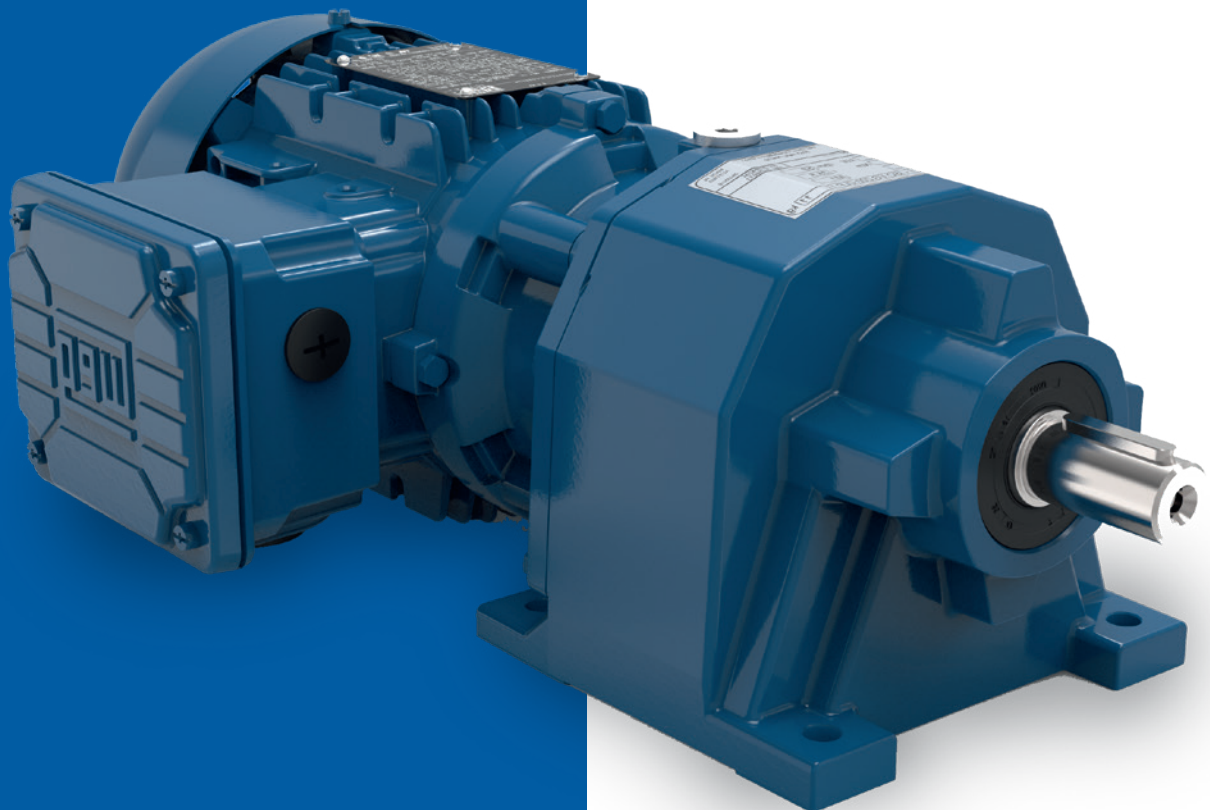
Torque nominal: 50 a 18.000 Nm

Rango de potencia: 0,12 a 55 kW

Relación de transmisión: 2,44 a 3208,02

Fijación: Patas, Brida y Patas + Brida

Eje de Salida: Macizo



VERTIMAX WCG20

Gracias a su diseño estructural, los motorreductores Vertimax WCG20 son especialmente adecuados para aplicaciones en transportadores. Ofrecen una gran flexibilidad debido a las opciones de eje de salida sólido y hueco.

Datos Técnicos:

Disposición de los ejes: Paralelo

Engranajes: Helicoidales

Carcasa: Aluminio (hasta 600 Nm) y Hierro Fundido (a partir de 800 Nm)

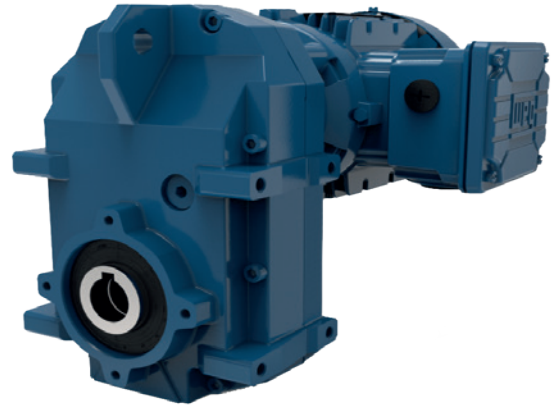
Torque nominal: 110 a 18000 Nm

Rango de potencia: 0,12 a 55 kW

Relación de transmisión: 3,85 a 3836,13

Fijación: Carcasa, Brida de Salida y Brazo de Torque

Eje de Salida: Macizo, Hueco con Chaveta, Hueco con Disco de Contracción y Hueco con cuñero y W-LOCK



CONIMAX WCG20

Los motorreductores Conimax WCG20 son ideales para todas aplicaciones cuyo montaje requiere un mayor ahorro de espacio. Además, tienen un alto nivel de rendimiento y una estructura optimizada de engranajes cónicos helicoidales.

Datos Técnicos:

Disposición de los ejes: Ortogonales

Engranajes: Helicoidales

Carcasa: Aluminio (hasta 600 Nm) y Hierro Fundido (a partir de 800 Nm)

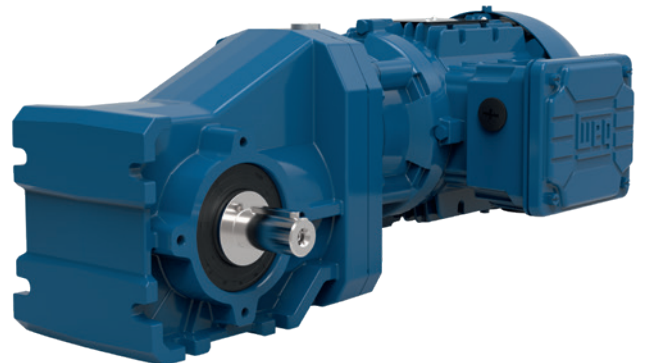
Torque nominal: 110 a 18.000 Nm

Rango de potencia: 0,12 a 55 kW

Relación de transmisión: 3,82 a 2.205,5

Fijación: Carcasa, brida de salida y brazo de torsión

Eje de Salida: Macizo, Hueco con cuñero, Hueco con Disco de Contracción y Hueco con Chaveta y W-LOCK



MAGMAX

Los motorreductores MAGMAX son compactos en estilo y con construcción sólida, compuestos por un par de engranajes cilíndricos y otro par de sinfín y corona. Están disponibles con una amplia diversidad de relaciones de transmisión en una sola caja de reducción.

Datos Técnicos:

Disposición de los ejes: Ortogonales

Engranajes: Helicoidal + Sinfín y Corona

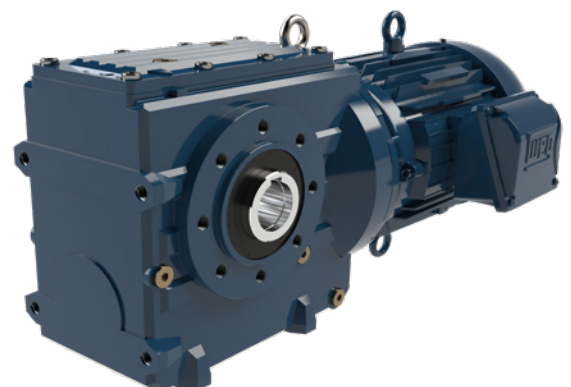
Carcasa: Hierro fundido

Rango de potencia: 0,12 a 18,5 kW

Relación de transmisión: 7,44 a 23.299

Fijación: Carcasa, brida de salida y brazo de torsión

Eje de Salida: Macizo, Hueco con Chaveta y Hueco con Disco de Contracción



LINHA GC

Los motorreductores de la línea GC son suministrados con torques nominales de 124,4 a 13000 Nm. Poseen un amplio rango de transmisión, posibilitado por el acoplamiento de un reductor auxiliar, con alto rendimiento.

Datos Técnicos:

Disposición de los ejes: Coaxial
Engranajes: Helicoidales
Carcasa: Hierro Fundido
Torque nominal: 124,4 a 13000 Nm
Rango de potencia: 0,12 a 110 kW
Relación de transmisión: 4,90 a 10052,82
Fijación: Pies, Brida y Pies + Brida
Eje de Salida: Macizo



LINHA GD

Los motorreductores de la línea GD son suministrados con torques nominales de 160 a 13000 Nm. Esta línea posee una amplia posibilidad de fijaciones y opciones de eje de salida.

Datos Técnicos:

Disposición de los ejes: Paralelo
Engranajes: Helicoidales
Carcasa: Hierro Fundido
Torque nominal: 160 a 13000 Nm
Rango de potencia: 0,12 a 110 kW
Relación de transmisión: 9,46 a 445
Fijación: Pies, Base, Brida, Pies + Brida y Pendular
Eje de Salida: Macizo y Hueco

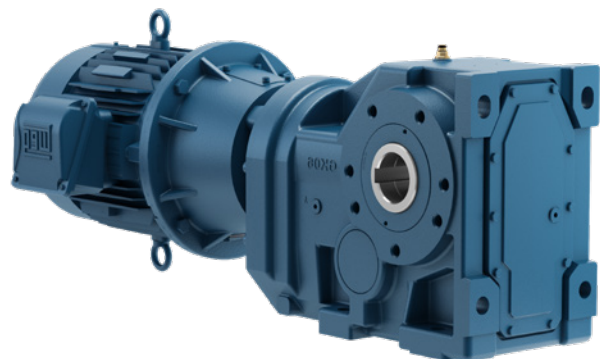


LINHA GK

Los motorreductores de la línea GK son suministrados con torques nominales de 140 a 13800 Nm. Poseen un amplio rango de transmisión, posibilitada por el acoplamiento de un reductor auxiliar, con alto rendimiento. Esta línea posee una amplia posibilidad de fijaciones y opciones de eje de salida.

Datos Técnicos:

Disposición de los ejes: Ortogonal
Engranajes: Helicoidales
Carcasa: Hierro Fundido
Torque nominal: 140 a 13800 Nm
Rango de potencia: 0,12 a 110 kW
Relación de transmisión: 5,87 a 10899,50
Fijación: Brida, Base y Brazo de Torsión
Eje de Salida: Macizo y Hueco



LINHA GO

Los motorreductores de la línea GO son suministrados con torques nominales de 49,3 a 1820 Nm. En reducciones elevadas, poseen una característica de semibloqueo, reduciendo la posibilidad de reversión del sentido de giro cuando el motor es apagado.

Datos Técnicos:

Disposición de los ejes: Ortogonal

Engranajes: Helicoidales + Sin Fin

Carcasa: Hierro Fundido

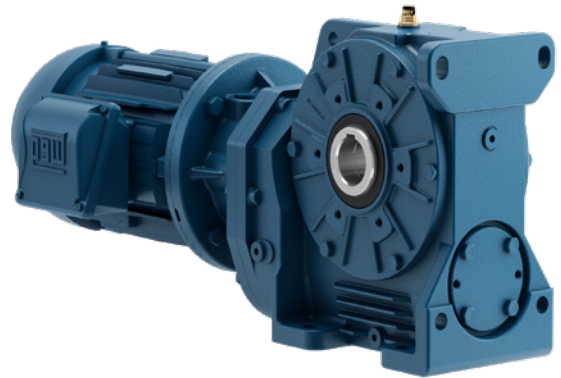
Torque nominal: 49,3 a 1820 Nm

Rango de potencia: 0,12 a 9,20 kW

Relación de transmisión: 9,16 a 445

Fijación: Pies, Brida, Pies + Brida y Brazo de Torsión

Eje de Salida: Macizo y Hueco



LINHA GA

Los motorreductores de la línea GA son suministrados con torques nominales de 25 a 1474 Nm. Son proyectados para equipos que necesitan de pequeñas relaciones de reducción. La carcasa es fabricada en aluminio inyectado para los 2 tamaños menores (GA56 y GA71) y en hierro fundido gris en los demás.

Datos Técnicos:

Disposición de los ejes: Paralelos

Engranajes: Helicoidales

Carcasa: Aluminio (hasta 67 Nm) y Hierro Fundido (a partir de 70 Nm)

Torque nominal: 25 a 1474 Nm

Rango de potencia: 0,55 a 37,00 kW

Relación de transmisión: 1,76 a 9,00

Fijación: Pies, Brida y Pies + Brida

Eje de Salida: Macizo y Hueco



WCR *Un reductor para Máxima Flexibilidad*

El WCR es un reductor compacto tipo sinfín y corona especialmente diseñado para aumentar la confianza en la activación de máquinas y equipos de tamaño pequeño y mediano.

Una solución WEG-CESTARI que ofrece la máxima versatilidad, con la ligereza de las carcasas de aluminio y la robustez de las carcasas de hierro fundido. Existen varias aplicaciones con infinitas posibilidades y excelente relación costo-beneficio.

Datos Técnicos:

Disposición de los ejes: Ortogonal

Engranajes: Sinfín y Corona

Carcasa: Aluminio (hasta el tamaño 63) y Sinfín y Corona (del tamaño 71)

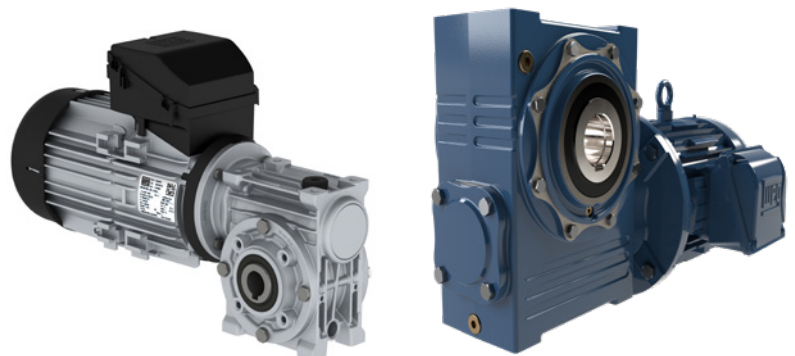
Torque nominal: 15 a 19.000 Nm

Rango de potencia: 0,08 até 15 kW

Relación de transmisión: 7,5 a 5.000

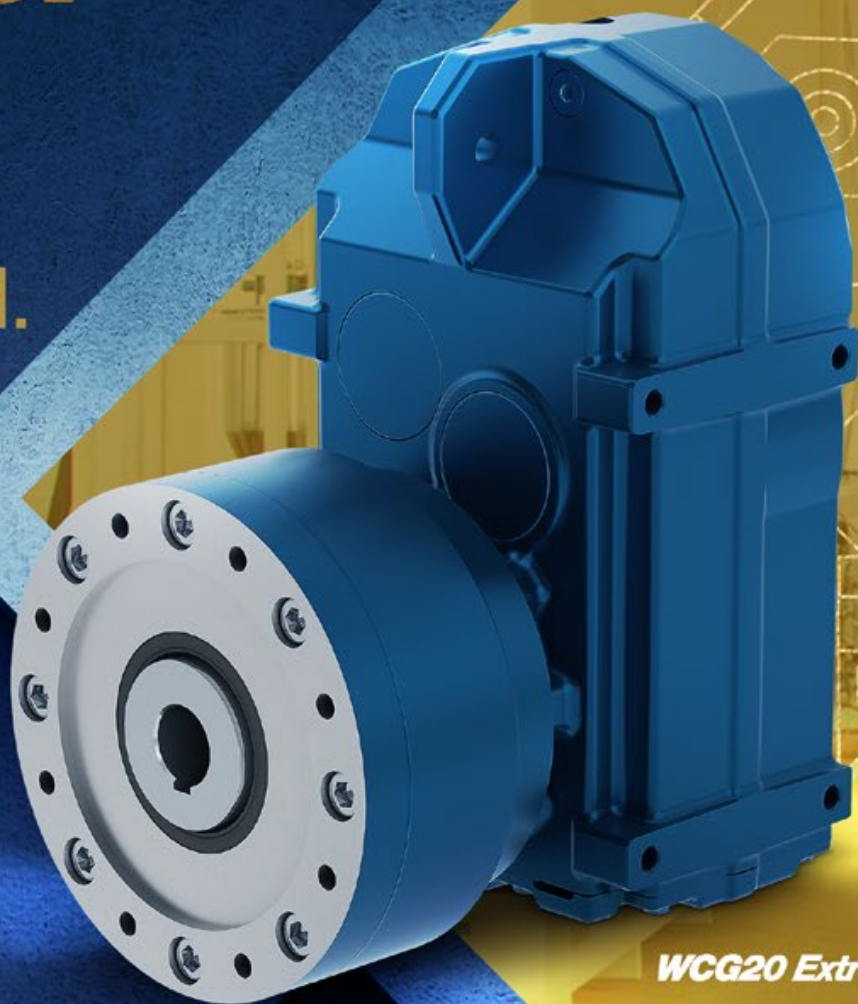
Fijación: Carcasa, patas, brazo de torsión y brida

Eje de Salida: Macizo y Hueco



Línea Extruder

Estabilidad.
Precisión.
Productividad.



WCG20 Extruder

La Línea Extruder es una solución dedicada a la extrusión de plástico, desarrollada para garantizar la perfecta integración entre el reductor y la extrusora. Además de eso, el Vertimax Extruder dispone de mayor capacidad térmica, mayor levedad y aptitud para trabajar con altas cargas, suministrando mayor vida útil y menor necesidad de mantenimiento. Un producto que ofrece innovación, calidad y tecnología WEG-CESTARI.



Mayor capacidad
térmica debido
al nuevo concepto
de cojinete



Menor peso



Mayores opciones
de relación de
transmisión



Máximo
desempeño

SERVICE WEG-CESTARI

Especializada en la fabricación de reductores y motorreductores, WEG-CESTARI se destaca por su probada experiencia y conocimiento en servicios y repotenciación de reductores multimarca. Con maquinarias y equipos modernos y una estructura fabril dedicada a la prestación de servicios, WEG-CESTARI valora la calidad y la excelencia en todos sus campos de actuación.

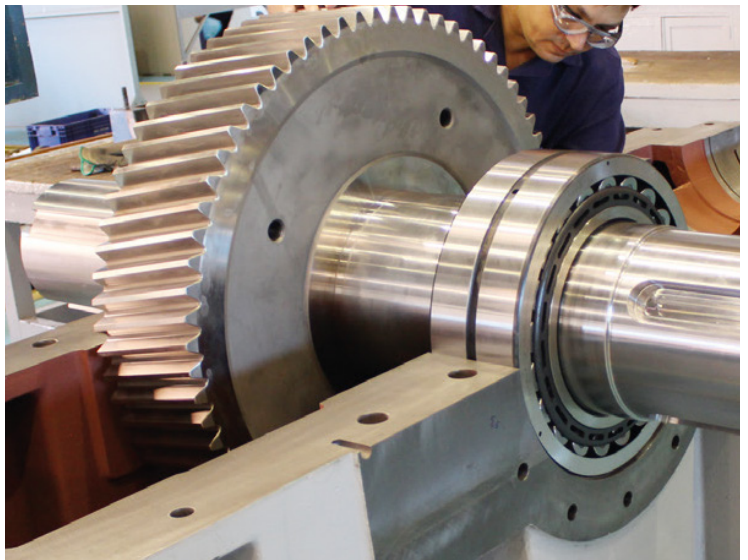
DIFERENCIALES

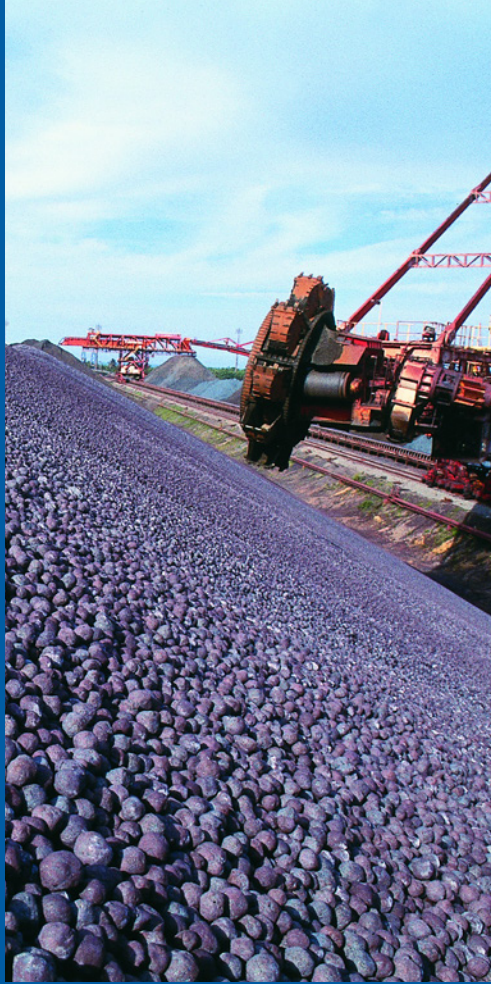
- Parque industrial moderno con equipamiento de última generación
- Estructura ágil, flexible y competitiva
- Ingeniería especializada en mejoras
- Sistema de Gestión WMS
- Certificaciones ISO 9001 e ISO 14001



PRINCIPALES SERVICIOS

- Mantenimiento predictivo y preventivo;
- Servicios de Start-up, incluyendo análisis de vibraciones y alineación láser;
- Pruebas de ruido, vibración y calentamiento;
- Boroscopia Industrial;
- Evaluación del desempeño de los equipos;
- Personalización de proyectos;
- Renovación de la garantía de fábrica;
- Reformas, mejoras y repotenciación de cajas de cambio multimarca;
- Atención inmediata de repuestos, a través de la mayor red de asistencia técnica autorizada en el segmento de reductores y motorreductores.





SETORES ATENDIDOS

- Cimento y Minería
- Silos y Almacenamiento de Granos
- Plástico y Caucho
- Química y Petroquímica
- Ingeniería Del Acero
- Papel y Pulpa y Madera
- Construcción Civil
- Cerámica
- Fertilizantes
- Comida y Bebidas
- Azúcar y Bioenergía



www.wegcestari.com



 +55 (16) 3244-1000

 wegcestari@wegcestari.com

 Monte Alto - SP - Brasil

Cód: 50128743 | Rev: 02 | Fecha (m/a): 03/2023

Sujeto a alteraciones sin previo aviso.

Las informaciones contenidas son valores de referencia.