



BLOQUEIO SIMPLES COM CADEADO
SIMPLE LOCKING WITH PADLOCK
CIERRE SENCILLO CON CANDADO
EINFACHE VERRIEGELUNG MIT
VORHÄNGSCHLOSS

ATENÇÃO:

- Desconecte da rede elétrica antes de proceder qualquer trabalho neste equipamento.
- Somente profissionais qualificados podem efetuar a instalação e manutenção.
- Obedecer normas nacionais, estaduais, locais e instruções de operação.

WARNING:

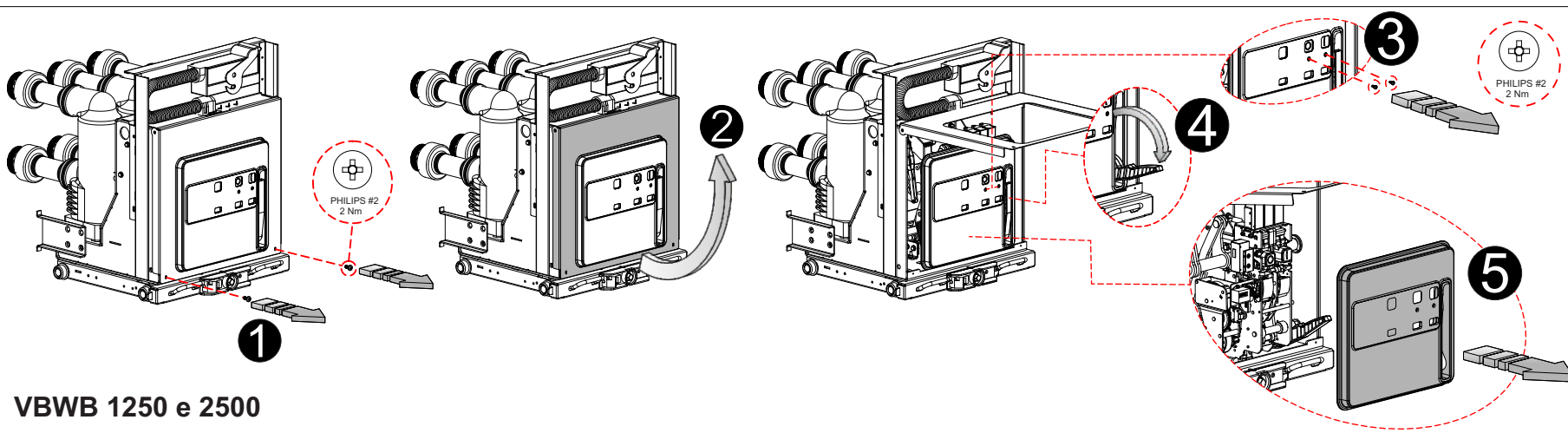
- Installation and maintenance to be performed by authorized personnel only.
- User is cautioned to observe all recommendations, warnings and cautions relating to safety of personnel and equipment as well as general and local health and safety laws, codes and procedures.

ATENCIÓN:

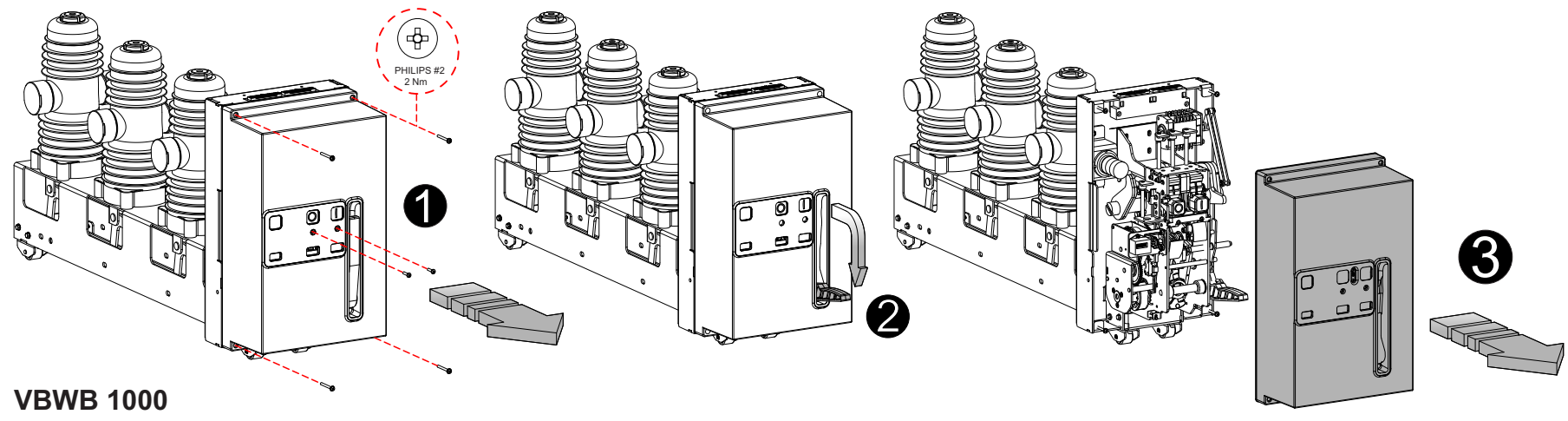
- Desconectar de la red eléctrica antes de hacer cualquier trabajo en este equipamiento.
- Recomiéndase instalación por profesional calificado.
- Respetar normas nacionales y locales.
- Producto destinado a utilización en instalaciones eléctricas de baja tensión.

WARNING:

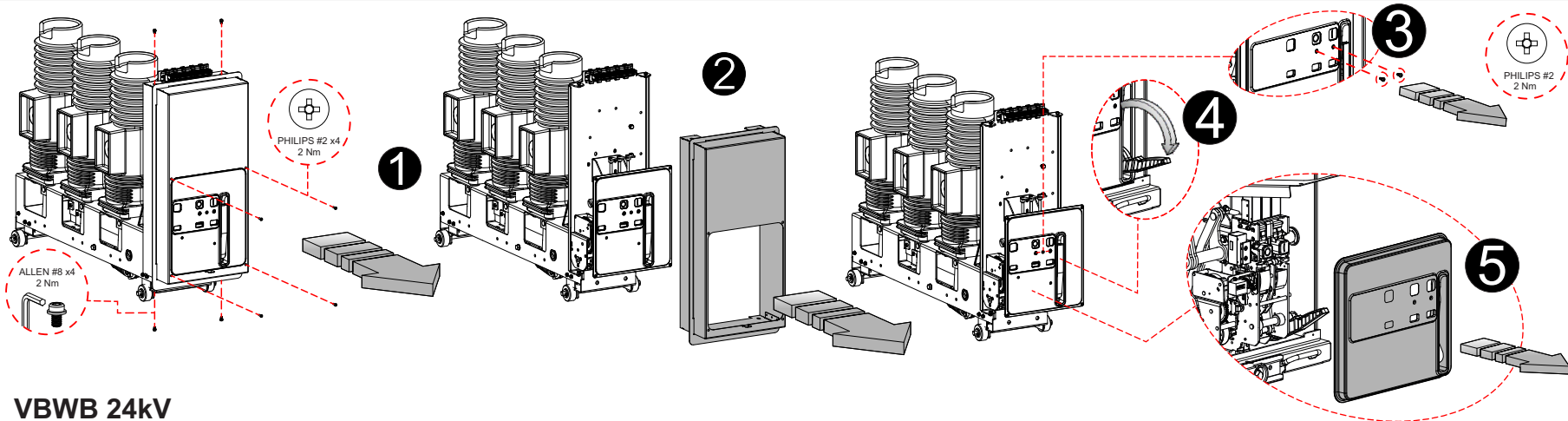
- Bevor irgend eine Arbeit am Gerät vorgenommen wird, muss sichergestellt sein, dass die Einheit stromlos und freigeschaltet ist.
- Sämtliche Arbeiten an der Einheit dürfen daher ausschließlich nur von Fachpersonal vorgenommen werden.
- Die jeweils geltenden nationalen, örtlichen und anlagenspezifischen Bestimmungen und Erfordernisse sind zu berücksichtigen.



VBWB 1250 e 2500



VBWB 1000



VBWB 24kV

DANGER

RISK OF ELECTRIC SHOCK,
BURN OR EXPLOSION



1) TURN OFF AND LOCK OUT ALL POWER SUPPLYING THIS EQUIPMENT BEFORE WORKING ON OR INSIDE EQUIPMENT.

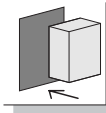
2) REPLACE ALL DEVICES, DOORS, AND COVERS BEFORE TURNING ON POWER TO THIS EQUIPMENT.

3) ALWAYS VERIFY THAT NO VOLTAGE IS PRESENT BEFORE WORKING ON OR INSIDE EQUIPMENT, AND ALWAYS FOLLOW GENERALLY ACCEPTED SAFETY PROCEDURES.

FAILURE TO FOLLOW THESE INSTRUCTIONS WILL RESULT IN DEATH OR SEVERE INJURY.



10010694761.02
www.weg.net
WEG Automação



- As etapas 6, 7, e 8 são para os modelos VBWB 1000, 1250, 2500 e 24kV
- Steps 6, 7, and 8 are for the VBWB 1000, 1250, 2500, and 24kV models.
- Los pasos 6, 7, y 8 son para los modelos VBWB 1000, 1250, 2500 y 24 kV.

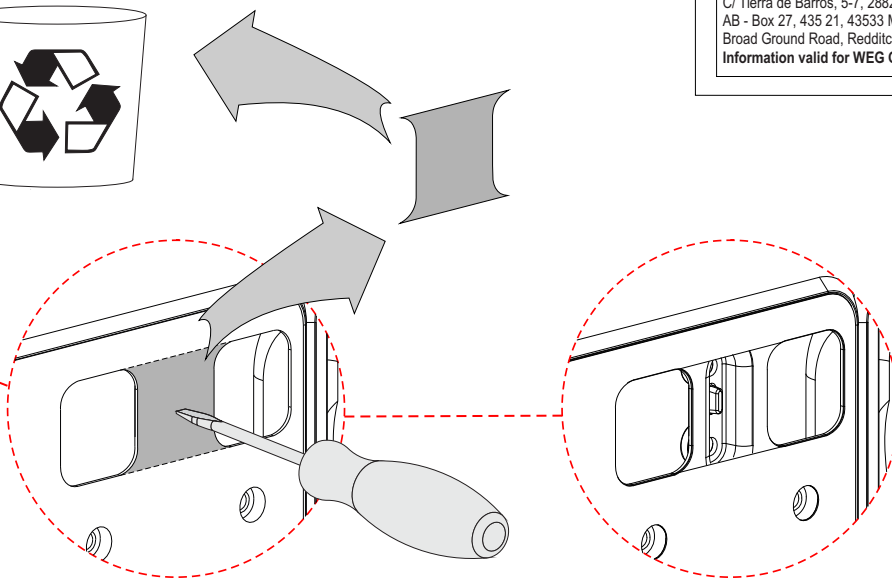
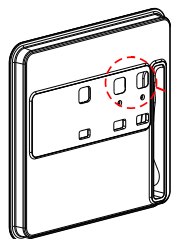
WEG IMPORTERS IN THE EUROPEAN UNION

AUSTRIA - WATT DRIVE ANTRIEBSTECHNIK GMBH - Wöllersdorfer Str. 68, 2753 Markt Piesting, Wiener, Austria; **BELGIUM** - WEG BENELUX S.A. - Rue de l'Industrie 30/D, 1400 Nivelles, Belgium; **FRANCE** - WEG FRANCE SAS - 13 Rue du Morellon, 38297 Saint Quentin Fallavier, France; **GERMANY** - WEG GERMANY GMBH - Geigerstraße 7, 50169 Industriegebiet Tünnich 3, Kerpen, Germany; **ITALY** - WEG ITALIA S.R.L. - Via Viganò de Vizzi, 93/95, 20092 Cinisello Balsamo, Milano, Italy; **NETHERLANDS** - WEG NETHERLANDS - Hanzepoort 23C, 7575 DB Oldenzaal, Netherlands; **PORTUGAL** - WEG EURO-INDUSTRIA ELECTRICA S.A. - R. Eng. Frederico Ulrich 605, 4471-908 Maia, Portugal; **SPAIN** - WEG IBERIA INDUSTRIAL S.L. - C/ Tierra de Barros, 5-7, 28823 Costlada, Madrid, Spain; **SCANDINAVIA** - WEG SCANDINAVIA AB - Box 27, 435 21, 43533 Mölnlycke, Sweden; **UNITED KINGDOM** - WEG (UK) LTD - Broad Ground Road, Redditch B988YP, Worcestershire, United Kingdom.
Information valid for WEG Group Importers.

GARANTIA/WARRANTY/GARANTÍA/GEWÄHRLEISTUNG:

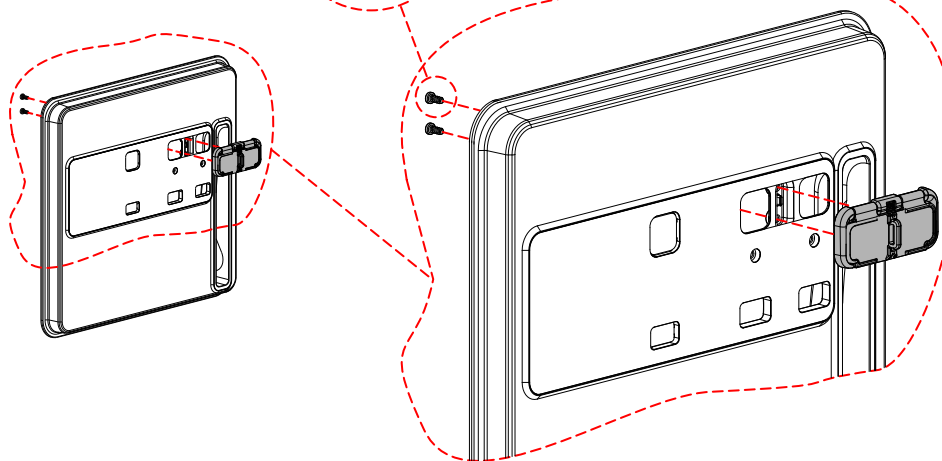
A WEG oferece garantia limitada contra defeitos de fabricação ou de materiais de seus produtos. Para mais informações acesse nosso site: WEG provides a limited warranty for its products against defects in materials and workmanship. For more information access our site: WEG ofrece garantía limitada contra defectos de fabricación o de materiales de sus productos. Para más informaciones acceda al WEB sitio: WEG bietet eine beschränkte Gewährleistung für ihre Produkte gegen Herstellungs- und Materialfehler. Für weitere Informationen besuchen Sie bitte unsere Webseite:
www.weg.net/warranty-automation

6



- Permite uso de 1 a 3 cadeados de até Ø4 mm.
- Allows use of 1 to 3 padlocks of up to Ø4 mm.
- Permite el uso de 1 a 3 candados de hasta Ø4 mm.
- Ermöglicht die Verwendung von 1 bis 3 Vorhängeschlössern von bis zu Ø4 mm

7



ATENÇÃO / ATTENTION / ATENCIÓN / AUFMERKSAMKEIT

- Para garantir o funcionamento do acessório utilizar cadeado com Ø4 mm, utilizar um diâmetro menor pode prejudicar o seu desempenho.
- To ensure the functioning of the accessory, use padlock with Ø4 mm, using a smaller diameter may impair your performance..
- Para garantizar el funcionamiento del accesorio, utilice candado con Ø4 mm, utilizando un diámetro menor puede perjudicar su rendimiento.
- Um die Funktion des Zubehörs zu gewährleisten, verwenden Sie Vorhängeschloss mit Ø4 mm, es kann ein kleinerer Durchmesser verwendet werden Ihre Leistungsfähigkeit beeinträchtigen.

8

