

W01

# Monofásico e Trifásico

Catálogo Técnico  
Comercial  
**Mercado Brasil**

Motores Industriais

**Motores Comerciais &  
Appliance**

Automação

Digital &  
Sistemas

Energia

Transmissão &  
Distribuição

Tintas



Driving efficiency and sustainability



# W01

## Escopo **Monofásico**



- Potência: 0,25 a 5,0cv
- Carcaça: 42, W48, 2W56, 48, W56, 56, 56H.
- Capacitor Permanente
- Capacitor Partida
- Capacitor Dois Valores (Partida + Permanente)
- Grau de Proteção: IP21
- Material da carcaça: Chapa de aço
- Polaridade: 2 e 4 polos
- Frequência: 60//50 Hz
- Tensão: 110-127/220-254 V (60 Hz)  
220-240 V (50 Hz Opcional)
- Classe de Isolamento: F
- Blindagem do rolamento dianteiro 2RS para forma J e flange incorporada, ZZ para forma C
- Blindagem do rolamento traseiro ZZ
- Proteção térmica de desligamento (para motores até 1 cv com capacitor permanente)
- Sem pintura (pintura opcional)
- Eixo em aço inoxidável (opcional)

# W01

## Escopo Trifásico



- Potência: 0,16 a 5,0cv
- Carcaça: 42, W48, 2W56, 48, W56, 56
- Grau de Proteção: IP21
- Material da carcaça: Chapa de aço
- Polaridade: 2
- Frequência: 60//50 Hz
- Tensão: 220/380//220/380 V
- Classe de Isolamento: F
- Blindagem do rolamento dianteiro 2RS para forma J e flange incorporada, ZZ para forma C.
- Blindagem do rolamento traseiro ZZ

- Sem pintura (pintura opcional)
- Eixo em aço inoxidável (opcional)
- Rendimento: IR3



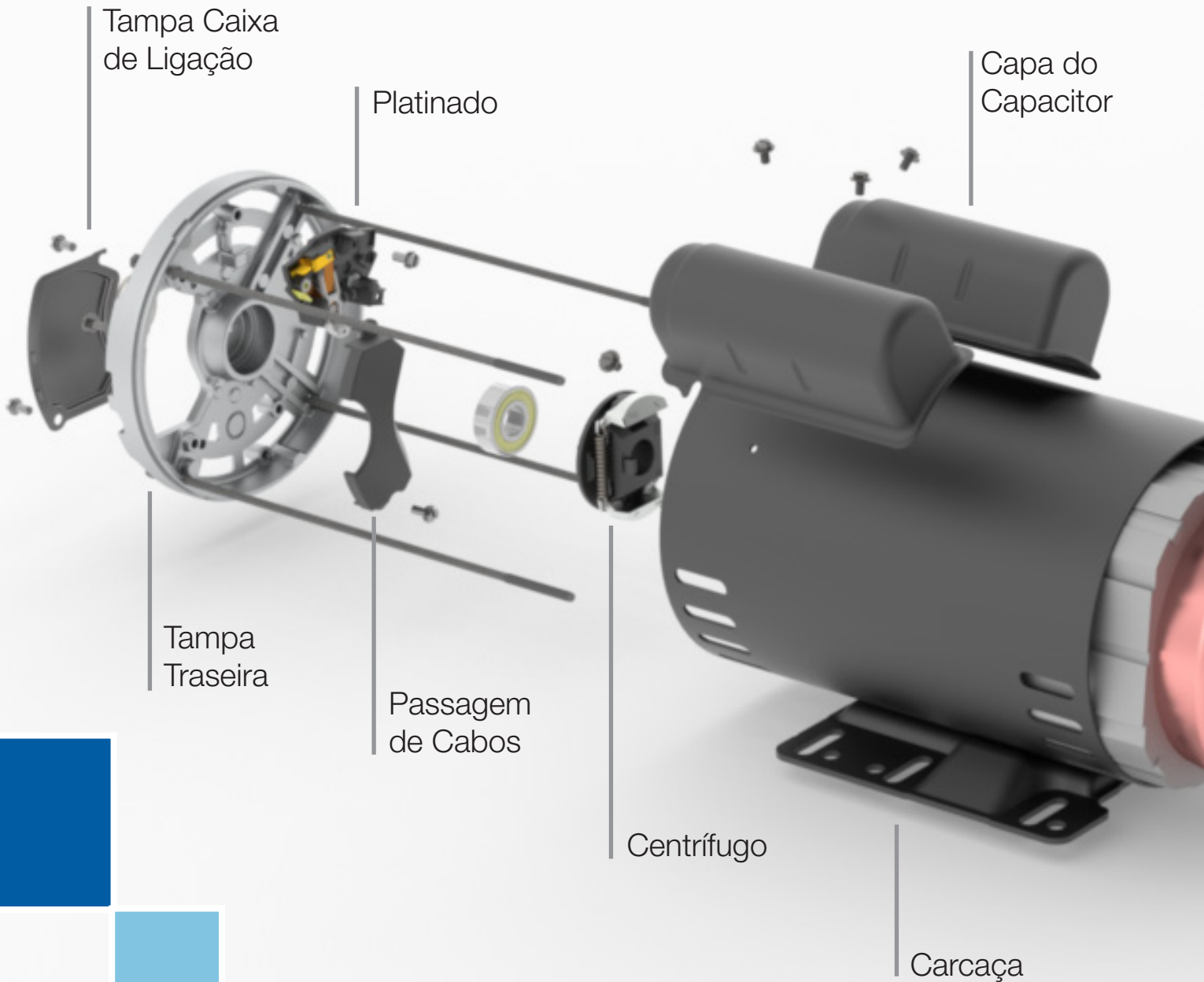
Registro Portaria N° 290, de 7 de julho de 2021

N° de Polos	II	IV	VI	VIII
Registro	004842/2019	004843/2019	-	-



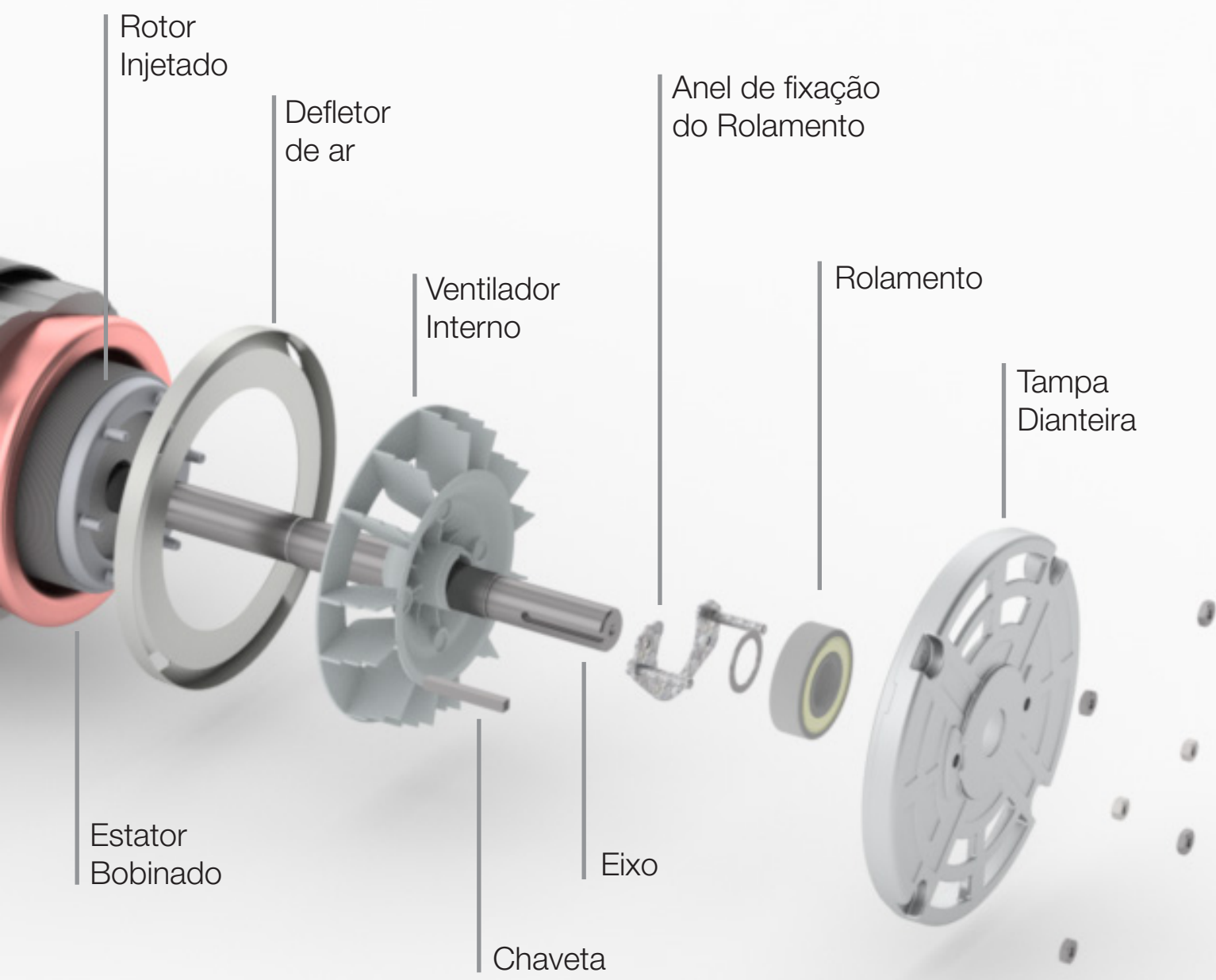
# Vista Explodida

## Mecânica A



### PATENTEADO

O sistema de ventilação foi otimizado durante o desenvolvimento da linha de motores W01, onde o ventilador direciona o fluxo de ar de forma eficiente, permitindo assim, que o motor atinja o melhor nível de eficiência possível para o projeto. O ventilador também possui suportes circulares nos quais o anel de fixação de rolamento pode ser apoiado durante o processo de montagem de fixação da tampa dianteira, e além de facilitar o processo de montagem do anel de fixação, o suporte viabiliza a redução de comprimento do motor.

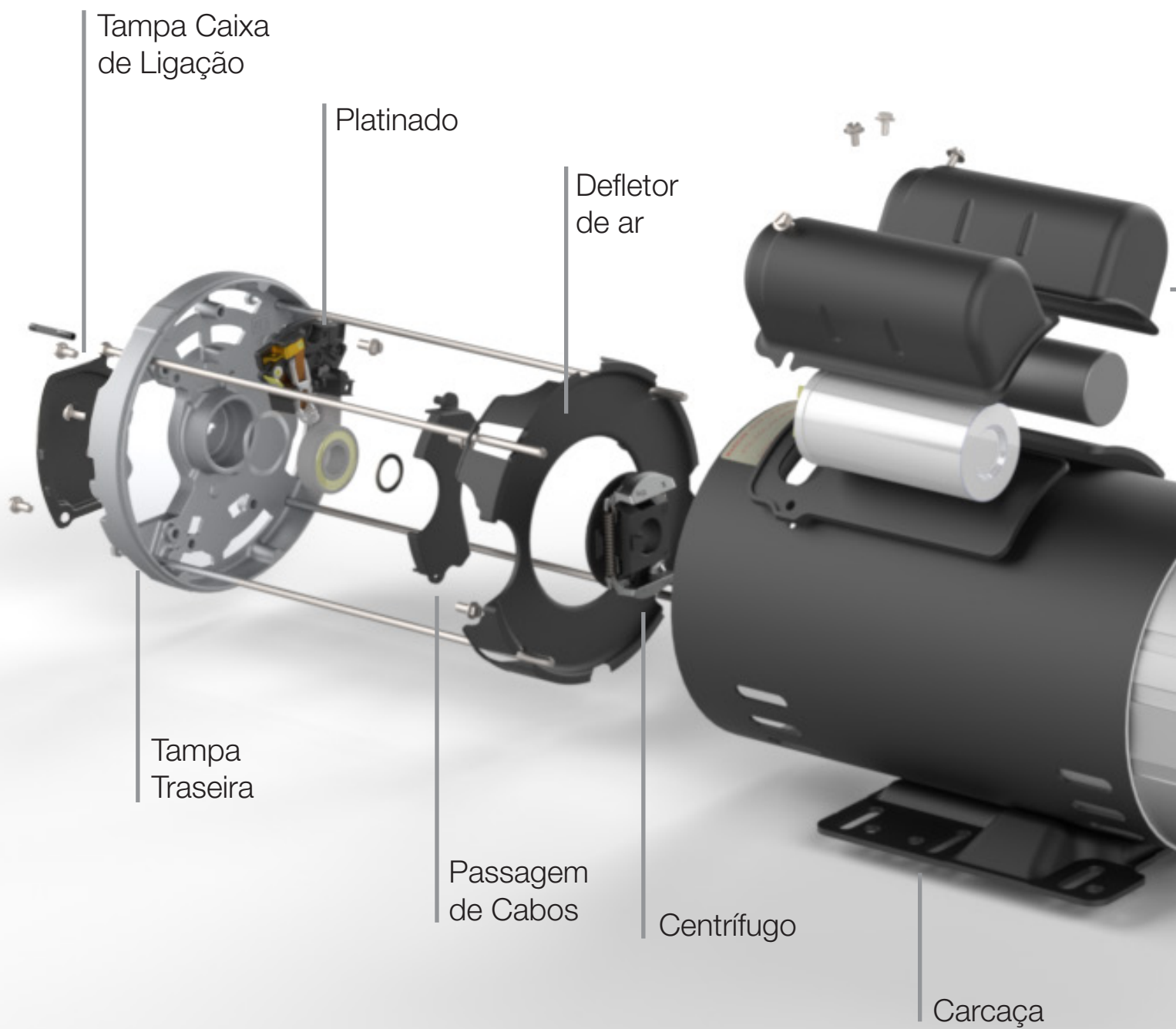


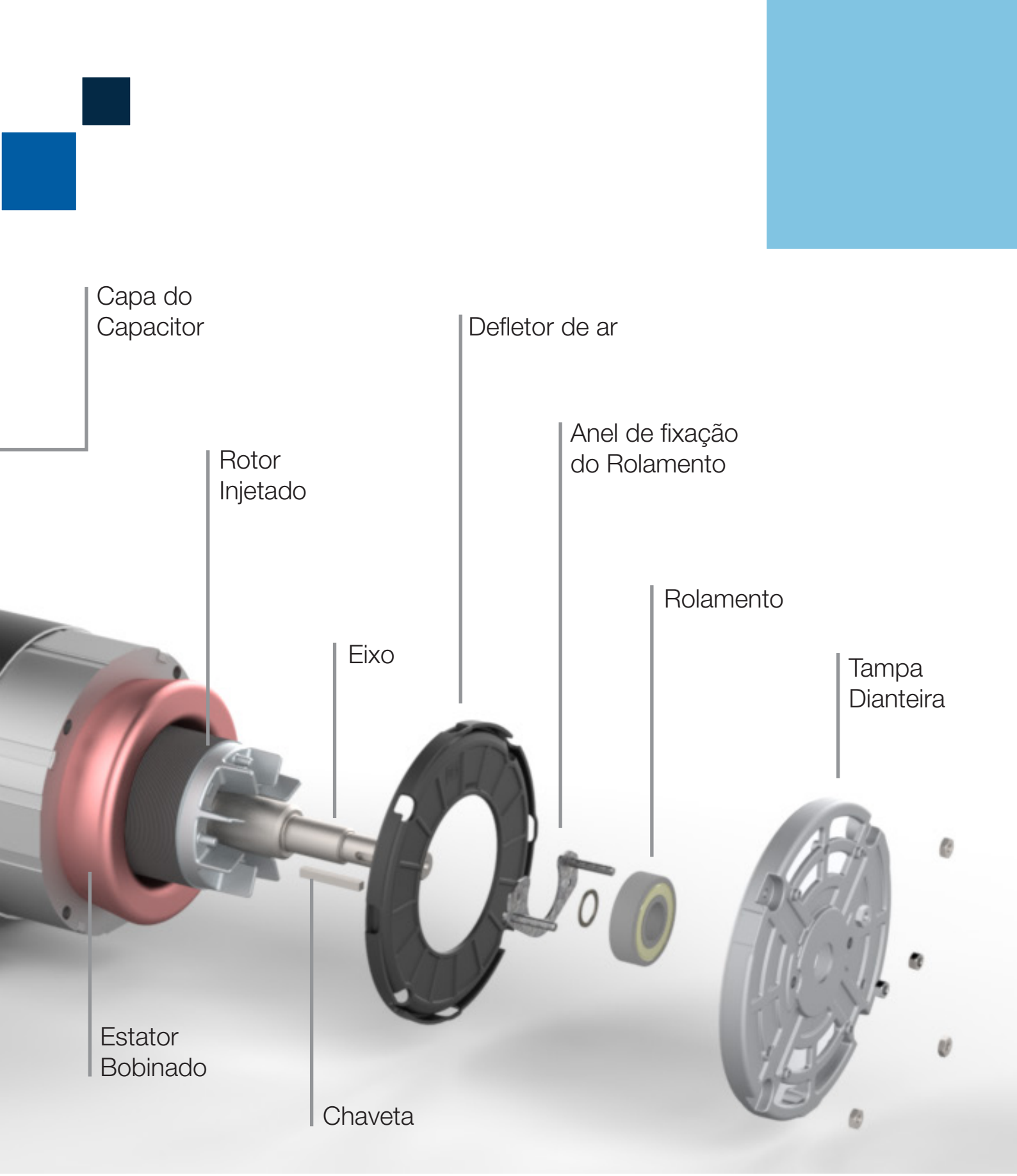
Driving efficiency and sustainability



# Vista Explodida

## Mecânica B





Capa do Capacitor

Defletor de ar

Rotor Injetado

Anel de fixação do Rolamento

Eixo

Rolamento

Tampa Dianteira

Estator Bobinado

Chaveta

Driving efficiency and sustainability



## Dados Elétricos

### Carcaça 42/48/56 - Jet Pump - Capacitor permanente - 60Hz

#### Motores Monofásicos

Potência	Carcaça		Conjugado Nominal (kgfm)	Corrente com Rotor Bloqueado (Ip/In)		Conjugado de Partida (Cp/Cn)		Conjugado Máximo (Cmáx/Cn)		Momento de Inércia J (kgm2)	Tempo máximo com rotor bloqueado		Massa (kg)	Fator de Serviço	100 % de Carga										
				110/220V	127/254V	110/220V	127/254V	110/220V	127/254V		Quente	Frio			RPM		Rendimento (%)		Fator de Potencia (%)		Corrente Nominal				
															110/220V	127/254V	110/220V	127/254V	110/220V	127/254V	220V	254V			
kW	cv																								
Padrão																									
0,18	0,25	W48	0,05	3,3	3,6	1,0	1,2	3,4	4,0	0,0006	16	35	4,5	1,7	3460	3485	46,0	38,0	0,99	0,97	1,80	1,92			
0,25	0,33	W48	0,07	4,6	4,4	0,8	1,0	3,5	4,5	0,0004	15	33	5,2	1,7	3480	3500	54,1	45,7	0,99	0,95	2,12	2,27			
0,37	0,5	W48	0,10	4,9	4,6	0,5	0,7	3,0	4,0	0,0005	14	31	5,9	1,6	3470	3500	64,5	53,2	0,95	0,82	2,74	3,34			
0,55	0,75	W48	0,15	4,4	4,4	0,4	0,5	2,5	2,8	0,0006	10	22	6,9	1,5	3470	3490	69,0	61,0	0,93	0,83	3,90	4,28			
0,75	1	W48	0,21	4,6	4,8	0,4	0,5	2,4	2,9	0,0008	10	22	8,2	1,4	3460	3490	70,0	63,0	0,98	0,88	4,98	5,33			
1,1	1,5	W56	0,31	5,1	5,7	0,4	0,6	2,0	2,8	0,0002	10	22	13,2	1,3	3450	3485	73,0	71,5	0,98	0,93	6,99	6,51			
1,5	2	W56	0,42	5,6	5,7	0,3	0,4	2,3	3,0	0,0020	8	18	15,1	1,2	3490	3510	77,0	71,5	0,95	0,81	9,32	10,2			
2,2	3	W56	0,63	5,2	5,8	0,3	0,4	1,9	2,5	0,0021	8	18	16,0	1,1	3400	3450	79,0	78,0	0,96	0,86	13,2	12,9			
2,2	3	56H	0,62	4,5	5,5	0,2	0,3	1,9	2,2	0,0028	6	13	16,3	1,1	3450	3500	81,0	80,0	0,99	0,96	12,5	11			
Opcionais																									
0,18	0,25	42	0,05	3,3	3,6	1,0	1,2	3,4	4,0	0,0006	16	35	4,5	1,7	3460	3485	46,0	38,0	0,99	0,97	1,80	1,92			
0,18	0,25	2W56	0,05	3,3	3,6	1,0	1,2	3,4	4,0	0,0006	16	35	4,5	1,7	3460	3485	46,0	38,0	0,99	0,97	1,80	1,92			
0,25	0,33	42	0,07	4,6	4,4	0,8	1,0	3,5	4,5	0,0004	15	33	5,2	1,7	3480	3500	54,1	45,7	0,99	0,95	2,12	2,27			
0,25	0,33	2W56	0,07	4,6	4,4	0,8	1,0	3,5	4,5	0,0004	15	33	5,2	1,7	3480	3500	54,1	45,7	0,99	0,95	2,12	2,27			
0,37	0,5	42	0,10	4,9	4,6	0,5	0,7	3,0	4,0	0,0005	14	31	5,9	1,6	3470	3500	64,5	53,2	0,95	0,82	2,74	3,34			
0,37	0,5	2W56	0,10	4,9	4,6	0,5	0,7	3,0	4,0	0,0005	14	31	5,9	1,6	3470	3500	64,5	53,2	0,95	0,82	2,74	3,34			
0,37	0,5	48	0,10	5,0	5,0	0,5	0,7	3,0	3,9	0,0001	10	22	7,9	1,6	3470	3500	62,0	53,0	0,96	0,80	2,83	3,44			
0,37	0,5	W56	0,10	5,0	5,0	0,5	0,7	3,0	3,9	0,0001	10	22	8,1	1,6	3470	3500	62,0	53,0	0,96	0,80	2,83	3,44			
0,55	0,75	42	0,15	4,4	4,4	0,4	0,5	2,5	2,8	0,0006	10	22	6,9	1,5	3470	3490	69,0	61,0	0,93	0,83	3,90	4,28			
0,55	0,75	48	0,15	5,4	5,0	0,5	0,7	2,6	3,0	0,0001	10	22	8,9	1,5	3460	3490	67,0	58,5	0,96	0,85	3,89	4,35			
0,55	0,75	2W56	0,15	4,4	4,4	0,4	0,5	2,5	2,8	0,0006	10	22	6,9	1,5	3470	3490	69,0	61,0	0,93	0,83	3,90	4,28			
0,55	0,75	W56	0,15	5,4	5,0	0,5	0,7	2,6	3,0	0,0001	10	22	9,2	1,5	3460	3490	67,0	58,5	0,96	0,85	3,89	4,35			
0,75	1	42	0,21	4,6	4,8	0,4	0,5	2,4	2,9	0,0008	10	22	8,2	1,4	3460	3490	70,0	63,0	0,98	0,88	4,97	5,33			
0,75	1	48	0,21	5,5	5,5	0,4	0,6	2,6	3,0	0,0014	10	22	10,4	1,4	3470	3500	69,5	62,0	0,99	0,89	4,95	5,35			
0,75	1	2W56	0,21	4,6	4,8	0,4	0,5	2,4	2,9	0,0008	10	22	8,2	1,4	3460	3490	70,0	63,0	0,98	0,88	4,97	5,33			
0,75	1	W56	0,21	5,5	5,5	0,4	0,6	2,6	3,0	0,0014	10	22	10,9	1,4	3470	3500	69,5	62,0	0,99	0,89	4,95	5,35			
1,1	1,5	48	0,31	5,1	5,7	0,4	0,6	2,0	2,8	0,0002	10	22	13,0	1,3	3450	3485	73,0	71,5	0,98	0,93	6,99	6,51			
1,5	2	48	0,42	5,6	5,7	0,3	0,4	2,3	3,0	0,0020	8	18	14,9	1,2	3490	3510	77,0	71,5	0,95	0,81	9,32	10,2			
2,2	3	48	0,63	5,2	5,8	0,3	0,4	1,9	2,5	0,0021	8	18	15,7	1,1	3400	3450	79,0	78,0	0,96	0,86	13,2	12,9			
2,2	3	56	0,62	4,5	5,5	0,2	0,3	1,9	2,2	0,0028	6	13	16,2	1,1	3450	3500	81,0	80,0	0,99	0,96	12,5	11			

Nota: Os dados elétricos são iguais para todas as montagens dimensionais.

#### Motores Monofásicos para Ambiente 70° C

Potência	Carcaça		Conjugado Nominal (kgfm)	Corrente com Rotor Bloqueado (Ip/In)		Conjugado de Partida (Cp/Cn)		Conjugado Máximo (Cmáx/Cn)		Momento de Inércia J (kgm2)	Tempo máximo com rotor bloqueado		Massa (kg)	Fator de Serviço	100 % de Carga										
				110/220V	127/254V	110/220V	127/254V	110/220V	127/254V		Quente	Frio			RPM		Rendimento (%)		Fator de Potencia (%)		Corrente Nominal				
															110/220V	127/254V	110/220V	127/254V	110/220V	127/254V	220V	254V			
kW	cv																								
Padrão																									
0,18	0,25	W48	0,05	3,3	3,6	1,0	1,2	1,0	4,0	0,0006	16	35	4,5	1,7	3460	3485	46,0	38,0	0,99	0,97	1,8	1,92			
0,25	0,33	W48	0,07	4,6	4,4	0,8	1,00	0,8	4,5	0,0004	15	33	5,2	1,7	3480	3500	54,1	45,7	0,99	0,95	2,12	2,27			
0,37	0,5	W48	0,10	4,9	4,6	0,5	0,70	0,5	4,0	0,0005	14	31	5,9	1,6	3470	3500	64,5	53,2	0,95	0,82	2,74	3,34			
0,55	0,75	W48	0,15	4,2	6,5	0,3	0,55	0,4	2,8	0,0007	12	26	7,3	1,5	3470	3490	69,0	62,0	0,98	0,89	3,7	3,94			
0,75	1	W48	0,21	6,4	6,4	0,3	0,45	0,4	3,0	0,0009	10	22	9,3	1,4	3460	3500	74,0	68,0	0,98	0,93	4,61	4,58			
Opcional																									
0,18	0,25	42	0,05	3,3	3,6	1,0	1,2	3,4	4,0	0,0006	16	35	4,5	1,7	3460	3485	46,0	38,0	0,99	0,97	1,8	1,92			
0,18	0,25	2W56	0,05	3,3	3,6	1,0	1,2	3,4	4,0	0,0006	16	35	4,5	1,7	3460	3485	46,0	38,0	0,99	0,97	1,8	1,92			
0,25	0,33	42	0,07	4,6	4,4	0,8	1,0	3,5	4,5	0,0004	15	33	5,2	1,7	3480	3500	54,1	45,7	0,99	0,95	2,12	2,27			
0,25	0,33	2W56	0,07	4,6	4,4	0,8	1,0	3,5	4,5	0,0004	15	33	5,2	1,7	3480	3500	54,1	45,7	0,99	0,95	2,12	2,27			
0,37	0,5	42	0,10	4,9	4,6	0,5	0,7	3,0	4,0	0,0005	14	31	5,9	1,6	3470	3500	64,5	53,2	0,95	0,82	2,74	3,34			
0,37	0,5	2W56	0,10	4,9	4,6	0,5	0,7	3,0	4,0	0,0005	14	31	5,9	1,6	3470	3500	64,5	53,2	0,95	0,82	2,74	3,34			
0,55	0,75	42	0,15	4,2	6,5	0,3	0,5	2,5	2,8	0,0007	12	26	7,3	1,5	3470	3490	69,0	62,0	0,98	0,89	3,7	3,94			
0,55	0,75	2W56	0,15	4,2	6,5	0,3	0,5	2,5	2,8	0,0007	12	26	7,3	1,5	3470	3490	69,0	62,0	0,98	0,89	3,7	3,94			
0,75	1	42	0,21	6,4	6,4	0,3	0,4	2,2	3,0	0,0009	10	22	9,3	1,4	3460	3500	74,0	68,0	0,98	0,93	4,61	4,58			
0,75	1	2W56	0,21	6,4	6,4	0,3	0,4	2,2	3,0	0,0009	10	22	9,3	1,4	3460	3500	74,0	68,0	0,98	0,93	4,61	4,58			

Nota: Os dados elétricos são iguais para todas as montagens dimensionais.





## Motores Trifásicos

Potência		Carcaça	Conjugado Nominal (kgfm)	Corrente com Rotor Bloqueado (Ip/In)	Conjugado de Partida (Cp/Cn)	Conjugado Máximo (Cmáx/Cn)	Momento de Inércia J (kgm2)	Tempo máximo com rotor bloqueado		Massa (kg)	Fator de Serviço	380 V						Corrente nominal In (A)	
								Quente	Frio			RPM	% de Carga			Fator de Potência			
													50	75	100	50	75		100
Padrão																			
0,12	0,16	W48	0,03	5,1	2,1	2,6	0,0002	30	66	3,6	1,75	3465	48,0	57,0	62,0	0,50	0,61	0,72	0,40
0,18	0,25	56	0,05	6,1	2,6	3,0	0,0006	30	66	6,4	1,75	3455	54,5	62,0	65,6	0,57	0,67	0,77	0,54
0,25	0,33	56	0,07	6,4	2,5	2,9	0,0007	30	66	6,9	1,75	3465	59,5	66,5	69,5	0,58	0,69	0,76	0,71
0,37	0,5	56	0,10	6,6	2,5	2,8	0,0008	30	66	7,5	1,60	3460	66,0	72,0	73,4	0,60	0,71	0,79	0,96
0,55	0,75	56	0,15	6,0	2,6	2,9	0,0009	30	66	8,0	1,50	3460	69,0	74,5	76,8	0,62	0,74	0,81	1,34
0,75	1	56	0,21	7,7	2,8	3,4	0,0013	25	55	9,9	1,40	3470	75,0	79,0	80,5	0,63	0,75	0,81	1,75
1,1	1,5	56H	0,31	7,0	2,8	3,0	0,0017	20	44	12,4	1,30	3465	79,0	83,0	84,0	0,70	0,81	0,87	2,29
1,5	2	56H	0,42	8,0	3,3	3,4	0,0021	15	33	14,1	1,20	3475	84,0	85,0	85,5	0,69	0,81	0,88	3,03
2,2	3	56H	0,62	7,6	3,3	2,9	0,0025	13	29	16,5	1,15	3450	85,5	86,0	86,5	0,71	0,82	0,89	4,34
3	4	56H	0,84	8,5	5,1	4,4	0,0028	17	37	17,7	1,15	3470	87,0	88,0	88,5	0,64	0,76	0,85	6,06
3,7	5	56H	1,05	7,9	4,5	3,8	0,0030	15	33	18,9	1,15	3430	87,0	88,0	88,5	0,66	0,78	0,85	7,47
Opcionais																			
0,12	0,16	42	0,03	5,1	2,1	2,6	0,0002	30	66	3,6	1,75	3465	48,0	57,0	62,0	0,50	0,61	0,72	0,40
0,12	0,16	2W56	0,03	5,1	2,1	2,6	0,0002	30	66	3,6	1,75	3465	48,0	57,0	62,0	0,50	0,61	0,72	0,40
0,18	0,25	42	0,05	6,5	2,7	3,2	0,0003	37	81	3,9	1,75	3485	57,0	65,0	65,6	0,49	0,61	0,72	0,57
0,18	0,25	W48	0,05	6,5	2,7	3,2	0,0003	37	81	3,9	1,75	3485	57,0	65,0	65,6	0,49	0,61	0,72	0,57
0,18	0,25	2W56	0,05	6,5	2,7	3,2	0,0003	37	81	3,9	1,75	3485	57,0	65,0	65,6	0,49	0,61	0,72	0,57
0,25	0,33	42	0,07	6,5	2,5	3,0	0,0003	30	66	4,0	1,75	3475	63,0	70,0	69,5	0,53	0,66	0,73	0,74
0,25	0,33	W48	0,07	6,5	2,5	3,0	0,0003	30	66	4,0	1,75	3475	63,0	70,0	69,5	0,53	0,66	0,73	0,74
0,25	0,33	2W56	0,07	6,5	2,5	3,0	0,0003	30	66	4,0	1,75	3475	63,0	70,0	69,5	0,53	0,66	0,73	0,74
0,37	0,5	42	0,10	6,5	2,4	3,5	0,0004	28	62	4,2	1,60	3440	68,0	72,0	73,4	0,55	0,66	0,77	0,99
0,37	0,5	W48	0,10	6,5	2,4	3,5	0,0004	28	62	4,2	1,60	3440	68,0	72,0	73,4	0,55	0,66	0,77	0,99
0,37	0,5	2W56	0,10	6,5	2,4	3,5	0,0004	28	62	4,2	1,60	3440	68,0	72,0	73,4	0,55	0,66	0,77	0,99
0,55	0,75	42	0,15	7,2	3,0	3,1	0,0005	18	40	6,0	1,50	3465	71,0	76,0	76,8	0,56	0,69	0,77	1,41
0,55	0,75	W48	0,15	7,2	3,0	3,1	0,0005	18	40	6,0	1,50	3465	71,0	76,0	76,8	0,56	0,69	0,77	1,41
0,55	0,75	2W56	0,15	7,2	3,0	3,1	0,0005	18	40	6,0	1,50	3465	71,0	76,0	76,8	0,56	0,69	0,77	1,41
0,75	1	42	0,21	7,7	3,2	3,3	0,0007	16	35	7,2	1,40	3460	76,5	79,5	80,5	0,63	0,75	0,79	1,79
0,75	1	W48	0,21	7,7	3,2	3,3	0,0007	16	35	7,2	1,40	3460	76,5	79,5	80,5	0,63	0,75	0,79	1,79
0,75	1	2W56	0,21	7,7	3,2	3,3	0,0007	16	35	7,2	1,40	3460	76,5	79,5	80,5	0,63	0,75	0,79	1,79
0,75	1	56H	0,21	7,7	2,8	3,4	0,0013	25	55	10,0	1,40	3470	75,0	79,0	80,5	0,63	0,75	0,81	1,75
1,1	1,5	42	0,31	8,0	3,8	3,8	0,0010	12	26	9,7	1,30	3455	81,0	84,0	84,0	0,57	0,70	0,79	2,52
1,1	1,5	W48	0,31	8,0	3,8	3,8	0,0010	12	26	9,7	1,30	3455	81,0	84,0	84,0	0,57	0,70	0,79	2,52
1,1	1,5	2W56	0,31	8,0	3,8	3,8	0,0010	12	26	9,7	1,30	3455	81,0	84,0	84,0	0,57	0,70	0,79	2,52
1,1	1,5	56	0,31	7,0	2,8	3,0	0,0017	20	44	12,3	1,30	3465	79,0	83,0	84,0	0,70	0,81	0,87	2,29
1,5	2	56	0,42	8,0	3,3	3,4	0,0021	15	33	14,0	1,20	3475	84,0	85,0	85,5	0,69	0,81	0,88	3,03
2,2	3	56	0,62	7,6	3,3	2,9	0,0025	13	29	16,3	1,15	3450	85,5	86,0	86,5	0,71	0,82	0,89	4,34
3	4	56	0,84	8,5	5,1	4,4	0,0028	17	37	17,5	1,15	3470	87,0	88,0	88,5	0,64	0,76	0,85	6,06
3,7	5	56	1,05	7,9	4,5	3,8	0,0030	15	33	18,7	1,15	3430	87,0	88,0	88,5	0,66	0,78	0,85	7,47

Nota: Os dados elétricos são iguais para todas as montagens dimensionais.

## Linha Geral - Carcaça 48/56 - 60Hz

### Motores Monofásicos

Potência kW	cv	Carcaça	Conjugado Nominal (kgfm)	Corrente com Rotor Bloqueado (Ip/In)		Conjugado de Partida (Cp/Cn)		Conjugado Máximo (Cmáx/Cn)		Momento de Inércia J (kgm2)	Tempo máximo com rotor bloqueado		Massa (kg)	Fator de Serviço	100 % de Carga							
				110/220V	127/254V	110/220V	127/254V	110/220V	127/254V		Quente	Frio			RPM		Rendimento (%)		Fator de Potencia (%)		Corrente Nominal	
															110/220V	127/254V	110/220V	127/254V	110/220V	127/254V	220V	254V
II Polos																						
0,09	0,12	48	0,03	4,6	4,2	3,5	3,8	3,0	3,6	0,0005	6	13	5,7	1,4	3470	3490	43,8	38,0	0,64	0,53	1,46	1,76
0,09	0,12	W56	0,03	4,6	4,2	3,5	3,8	3,0	3,6	0,0005	6	13	6,0	1,4	3470	3490	43,8	38,0	0,64	0,53	1,46	1,76
0,12	0,16	48	0,03	4,6	4,2	3,5	3,8	2,8	3,4	0,0005	6	13	5,8	1,35	3470	3490	49,0	42,5	0,66	0,54	1,69	2,06
0,12	0,16	W56	0,03	4,6	4,2	3,5	3,8	2,8	3,4	0,0005	6	13	6,1	1,35	3470	3490	49,0	42,5	0,66	0,54	1,69	2,06
0,18	0,25	48	0,05	4,7	4,0	3,5	3,8	2,8	3,4	0,0006	6	13	6,3	1,35	3470	3490	52,5	43,2	0,66	0,51	2,36	3,22
0,18	0,25	W56	0,05	4,7	4,0	3,5	3,8	2,8	3,4	0,0006	6	13	6,6	1,35	3470	3490	52,5	43,2	0,66	0,51	2,36	3,22
0,25	0,33	48	0,07	5,0	4,4	3,3	3,6	2,8	3,4	0,0008	6	13	7,2	1,35	3470	3490	58,0	50,0	0,69	0,54	2,84	3,65
0,25	0,33	W56	0,07	5,0	4,4	3,3	3,6	2,8	3,4	0,0008	6	13	7,5	1,35	3470	3490	58,0	50,0	0,69	0,54	2,84	3,65
0,37	0,5	48	0,1	5,2	5,0	2,7	2,7	2,7	3,3	0,0011	6	13	8,7	1,25	3470	3490	64,0	58,5	0,70	0,57	3,75	4,37
0,37	0,5	W56	0,1	5,2	5,0	2,7	2,7	2,7	3,3	0,0011	6	13	9,0	1,25	3470	3490	64,0	58,5	0,70	0,57	3,75	4,37
0,55	0,75	56	0,15	5,8	5,6	2,6	3,0	2,8	3,3	0,0014	6	13	10,5	1,25	3500	3520	69,0	62,9	0,69	0,56	5,25	6,15
0,55	0,75	56H	0,15	5,8	5,6	2,6	3,0	2,8	3,3	0,0014	6	13	10,7	1,25	3500	3520	69,0	62,9	0,69	0,56	5,25	6,15
0,75	1	56	0,21	6,2	6,0	2,6	3,0	3,0	3,5	0,0017	6	13	12,5	1,25	3520	3540	70,0	63,5	0,70	0,56	6,96	8,3
0,75	1	56H	0,21	6,2	6,0	2,6	3,0	3,0	3,5	0,0017	6	13	12,6	1,25	3520	3540	70,0	63,5	0,70	0,56	6,96	8,3
1,1	1,5	56	0,3	7,2	7,0	2,4	2,8	2,8	3,3	0,002	6	13	13,7	1,15	3520	3540	78,4	73,0	0,89	0,71	7,17	8,36
1,1	1,5	56H	0,3	7,2	7,0	2,4	2,8	2,8	3,3	0,002	6	13	13,8	1,15	3520	3540	78,4	73,0	0,89	0,71	7,17	8,36
1,5	2	56	0,41	7,8	7,5	2,2	2,6	3,0	3,4	0,0025	6	13	17,3	1,15	3530	3550	80,5	75,5	0,89	0,7	9,52	11,2
1,5	2	56H	0,41	7,8	7,5	2,2	2,6	3,0	3,4	0,0025	6	13	17,4	1,15	3530	3550	80,5	75,5	0,89	0,7	9,52	11,2
2,2	3	56	0,61	7,5	7,2	2,0	2,5	2,6	3,0	0,003	6	13	19,6	1,15	3510	3530	82,0	79,0	0,91	0,76	13,4	14,4
2,2	3	56H	0,61	7,5	7,2	2,0	2,5	2,6	3,0	0,003	6	13	19,8	1,15	3510	3530	82,0	79,0	0,91	0,76	13,4	14,4
IV Polos																						
0,09	0,12	48	0,05	4,2	4,2	3,2	4,2	3,3	4,0	0,001	6	13	5,7	1,4	1750	1760	43,0	43,0	0,50	0,5	1,9	1,9
0,09	0,12	W56	0,05	4,2	4,2	3,2	4,2	3,3	4,0	0,001	6	13	6	1,4	1750	1760	43,0	43,0	0,50	0,5	1,9	1,9
0,12	0,16	48	0,07	5,0	4,5	3,2	4,2	3,3	4,0	0,0013	6	13	6,5	1,35	1750	1760	43,5	43,5	0,55	0,55	2,28	2,28
0,12	0,16	W56	0,07	5,0	4,5	3,2	4,2	3,3	4,0	0,0013	6	13	6,8	1,35	1750	1760	43,5	43,5	0,55	0,55	2,28	2,28
0,18	0,25	48	0,1	4,5	4,5	2,8	3,6	2,8	3,5	0,0017	6	13	7,6	1,35	1750	1760	52,5	52,5	0,54	0,54	2,89	2,89
0,18	0,25	W56	0,1	4,5	4,5	2,8	3,6	2,8	3,5	0,0017	6	13	7,9	1,35	1750	1760	52,5	52,5	0,54	0,54	2,89	2,89
0,25	0,33	48	0,14	5,0	5,0	3,0	4,0	2,8	3,5	0,002	6	13	8,6	1,35	1750	1760	57,0	57,0	0,54	0,54	3,69	3,69
0,25	0,33	W56	0,14	5,0	5,0	3,0	4,0	2,8	3,5	0,002	6	13	8,9	1,35	1750	1760	57,0	57,0	0,54	0,54	3,69	3,69
0,37	0,5	48	0,21	5,0	5,0	3,0	4,0	2,6	3,1	0,0025	6	13	9,7	1,25	1740	1750	59,5	59,5	0,59	0,59	4,79	4,79
0,37	0,5	W56	0,21	5,0	5,0	3,0	4,0	2,6	3,1	0,0025	6	13	10	1,25	1740	1750	59,5	59,5	0,59	0,59	4,79	4,79
0,55	0,75	56	0,31	5,0	5,8	2,5	3,2	2,5	3,1	0,0056	6	13	12,2	1,25	1730	1745	65,5	65,5	0,65	0,65	5,87	5,87
0,55	0,75	56H	0,31	5,0	5,8	2,5	3,2	2,5	3,1	0,0056	6	13	12,3	1,25	1730	1745	65,5	65,5	0,65	0,65	5,87	5,87
0,75	1	56	0,42	5,0	5,8	2,5	3,2	2,5	3,1	0,0064	6	13	13,5	1,15	1730	1745	63,5	63,5	0,66	0,66	8,13	8,13
0,75	1	56H	0,42	5,0	5,8	2,5	3,2	2,5	3,1	0,0064	6	13	13,6	1,15	1730	1745	63,5	63,5	0,66	0,66	8,13	8,13
1,1	1,5	56	0,62	6,0	6,2	2,6	3,2	2,5	3,1	0,0082	6	13	16,7	1,15	1730	1745	73,2	73,2	0,79	0,79	8,65	8,65
1,1	1,5	56H	0,62	6,0	6,2	2,6	3,2	2,5	3,1	0,0082	6	13	16,8	1,15	1730	1745	73,2	73,2	0,79	0,79	8,65	8,65
1,5	2	56	0,84	5,6	5,8	2,3	2,6	2,3	3,0	0,0096	6	13	19,2	1,0	1730	1745	74,5	74,5	0,78	0,78	11,7	11,7
1,5	2	56H	0,84	5,6	5,8	2,3	2,6	2,3	3,0	0,0096	6	13	19,3	1,0	1730	1745	74,5	74,5	0,78	0,78	11,7	11,7
2,2	3	56	1,25	5,4	6,0	2,1	2,4	2,3	2,6	0,0096	6	13	20,5	1,0	1720	1730	78,5	78,5	0,84	0,84	15,2	15,2
2,2	3	56H	1,25	5,4	6,0	2,1	2,4	2,3	2,6	0,0096	6	13	20,6	1,0	1720	1730	78,5	78,5	0,84	0,84	15,2	15,2

## Linha Geral - Carcaça 48/56 - 60Hz

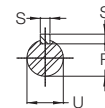
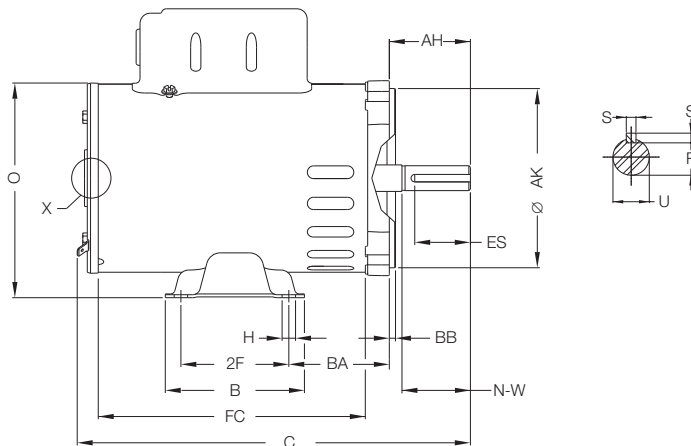
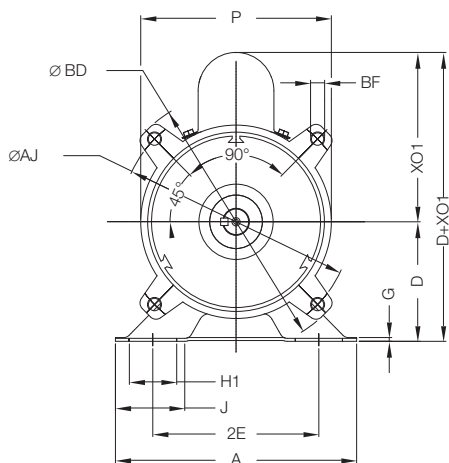
### Motores Trifásicos

Potência		Carcaça	Conjugado Nominal (kgfm)	Corrente com Rotor Bloqueado (Ip/In)	Conjugado de Partida (Cp/Cn)	Conjugado Máximo (Cmáx/Cn)	Momento de Inércia J (kgm2)	Tempo máximo com rotor bloqueado		Massa (kg)	Fator de Serviço	380 V						Corrente nominal In (A)	
								Quente	Frio			RPM	% de Carga			Fator de Potência			
													Rendimento			Fator de Potência			
kW	cv											50	75	100	50	75	100		
<b>II Polos</b>																			
0,18	0,25	48	0,05	5,8	2,5	3,0	0,0005	29	64	5,7	1,35	3460	55,0	64,0	65,6	0,53	0,65	0,74	0,56
0,18	0,25	W56	0,05	5,8	2,5	3,0	0,0005	29	64	6,0	1,35	3460	55,0	64,0	65,6	0,53	0,65	0,74	0,56
0,18	0,25	56	0,05	6,1	2,6	3,0	0,0006	30	66	6,4	1,75	3455	54,5	62,0	65,6	0,57	0,67	0,77	0,54
0,25	0,33	48	0,07	5,9	2,7	3,0	0,0005	25	55	5,7	1,35	3450	59,5	68,0	69,5	0,53	0,66	0,75	0,73
0,25	0,33	W56	0,07	5,9	2,7	3,0	0,0005	25	55	6,0	1,35	3450	59,5	68,0	69,5	0,53	0,66	0,75	0,73
0,25	0,33	56	0,07	6,4	2,5	2,9	0,0007	30	66	6,9	1,75	3465	59,5	66,5	69,5	0,58	0,69	0,76	0,72
0,37	0,5	48	0,1	6,5	3,2	3,5	0,0005	27	59	5,8	1,25	3440	68,0	74,0	73,4	0,54	0,67	0,76	1,01
0,37	0,5	W56	0,1	6,5	3,2	3,5	0,0005	27	59	6,1	1,25	3440	68,0	74,0	73,4	0,54	0,67	0,76	1,01
0,37	0,5	56	0,1	6,6	2,5	2,8	0,0008	30	66	7,5	1,6	3460	66,0	72,0	73,4	0,6	0,71	0,79	0,97
0,55	0,75	48	0,16	6,9	3,0	3,3	0,0007	15	33	6,9	1,25	3430	72,0	75,5	76,8	0,6	0,73	0,82	1,33
0,55	0,75	W56	0,16	6,9	3,0	3,3	0,0007	15	33	7,3	1,25	3430	72,0	75,5	76,8	0,6	0,73	0,82	1,33
0,55	0,75	56	0,15	6,0	2,6	2,9	0,0009	30	66	8,0	1,5	3460	69,0	74,5	76,8	0,62	0,74	0,81	1,34
0,75	1	48	0,21	7,0	3,3	3,2	0,0009	20	44	8,1	1,25	3440	76,0	80,0	80,5	0,63	0,76	0,83	1,71
0,75	1	W56	0,21	7,0	3,3	3,2	0,0009	20	44	8,4	1,25	3440	76,0	80,0	80,5	0,63	0,76	0,83	1,71
0,75	1	56	0,21	7,7	2,8	3,4	0,0013	25	55	9,9	1,4	3470	75,0	79,0	80,5	0,63	0,75	0,81	1,75
0,75	1	56H	0,21	7,7	2,8	3,4	0,0013	25	55	10,0	1,4	3470	75,0	79,0	80,5	0,63	0,75	0,81	1,75
1,1	1,5	48	0,31	8,0	3,3	3,6	0,0012	12	26	10,3	1,15	3420	82,5	84,0	84,0	0,65	0,78	0,85	2,34
1,1	1,5	W56	0,31	8,0	3,3	3,6	0,0012	12	26	10,6	1,15	3420	82,5	84,0	84,0	0,65	0,78	0,85	2,34
1,1	1,5	56	0,31	7,0	2,8	3,0	0,0017	20	44	12,3	1,3	3465	79,0	83,0	84,0	0,7	0,81	0,87	2,29
1,1	1,5	56H	0,31	7,0	2,8	3,0	0,0017	20	44	12,4	1,3	3465	79,0	83,0	84,0	0,7	0,81	0,87	2,29
1,5	2	56	0,42	8,0	3,3	3,4	0,0021	15	33	14,0	1,2	3475	84,0	85,0	85,5	0,69	0,81	0,88	3,03
1,5	2	56H	0,42	8,0	3,3	3,4	0,0021	15	33	14,1	1,2	3475	84,0	85,0	85,5	0,69	0,81	0,88	3,03
2,2	3	56	0,62	7,6	3,3	2,9	0,0025	13	29	16,3	1,15	3450	85,5	86,0	86,5	0,71	0,82	0,89	4,34
2,2	3	56H	0,62	7,6	3,3	2,9	0,0025	13	29	16,5	1,15	3450	85,5	86,0	86,5	0,71	0,82	0,89	4,34
3	4	56	0,84	8,5	5,1	4,4	0,0028	17	37	17,5	1,15	3470	87,0	88,0	88,5	0,64	0,76	0,85	6,06
3	4	56H	0,84	8,5	5,1	4,4	0,0028	17	37	17,7	1,15	3470	87,0	88,0	88,5	0,64	0,76	0,85	6,06
3,7	5	56	1,05	7,9	4,5	3,8	0,003	15	33	18,7	1,15	3430	87,0	88,0	88,5	0,66	0,78	0,85	7,47
3,7	5	56H	1,05	7,9	4,5	3,8	0,003	15	33	18,9	1,15	3430	87,0	88,0	88,5	0,66	0,78	0,85	7,47
<b>IV Polos</b>																			
0,12	0,16	56	0,07	6,8	2,7	3,9	0,0022	64	141	7,2	1,35	1755	53,5	62,0	66,0	0,46	0,57	0,65	0,43
0,18	0,25	48	0,1	5,7	2,5	3,4	0,0012	34	75	6,0	1,35	1740	59,5	68,0	69,5	0,46	0,58	0,67	0,59
0,18	0,25	W56	0,1	5,7	2,5	3,4	0,0012	34	75	6,2	1,35	1740	59,5	68,0	69,5	0,46	0,58	0,67	0,59
0,18	0,25	56	0,1	6,7	2,7	3,7	0,0022	47	103	7,3	1,35	1755	58,0	65,5	69,5	0,46	0,58	0,67	0,59
0,18	0,25	56H	0,1	6,7	2,7	3,7	0,0022	47	103	7,4	1,35	1755	58,0	65,5	69,5	0,46	0,58	0,67	0,59
0,25	0,33	48	0,14	6,4	2,7	3,6	0,0015	26	57	7,1	1,35	1740	64,0	72,0	73,4	0,47	0,59	0,69	0,75
0,25	0,33	W56	0,14	6,4	2,7	3,6	0,0015	26	57	7,4	1,35	1740	64,0	72,0	73,4	0,47	0,59	0,69	0,75
0,25	0,33	56	0,14	7,4	2,7	4,0	0,0027	36	79	8,5	1,35	1755	62,0	69,0	73,4	0,46	0,58	0,67	0,77
0,25	0,33	56H	0,14	7,4	2,7	4,0	0,0027	36	79	8,5	1,35	1755	62,0	69,0	73,4	0,46	0,58	0,67	0,77
0,37	0,5	48	0,21	6,4	2,5	3,2	0,0019	23	51	8,3	1,25	1735	70,0	75,5	78,2	0,53	0,66	0,75	0,96
0,37	0,5	W56	0,21	6,4	2,5	3,2	0,0019	23	51	8,6	1,25	1735	70,0	75,5	78,2	0,53	0,66	0,75	0,96
0,37	0,5	56	0,21	7,8	2,7	3,6	0,0038	32	70	10,7	1,25	1750	69,5	75,0	78,2	0,53	0,66	0,74	0,97
0,37	0,5	56H	0,21	7,8	2,7	3,6	0,0038	32	70	10,8	1,25	1750	69,5	75,0	78,2	0,53	0,66	0,74	0,97
0,55	0,75	56	0,31	8,0	2,7	3,7	0,0044	21	46	12,0	1,25	1750	71,5	76,5	79,0	0,52	0,65	0,74	1,43
0,55	0,75	56H	0,31	8,0	2,7	3,7	0,0044	21	46	12,1	1,25	1750	71,5	76,5	79,0	0,52	0,65	0,74	1,43
0,75	1	56	0,42	7,6	2,8	3,2	0,0036	17	37	11,9	1,0	1760	78,5	82,5	83,5	0,49	0,63	0,72	1,9
0,75	1	56H	0,42	7,6	2,8	3,2	0,0036	17	37	11,9	1,0	1760	78,5	82,5	83,5	0,49	0,63	0,72	1,9
1,1	1,5	56	0,61	8,8	2,9	3,5	0,0055	14	31	15,9	1,15	1760	84,0	85,5	86,5	0,53	0,66	0,76	2,54
1,1	1,5	56H	0,61	8,8	2,9	3,5	0,0055	14	31	16,0	1,15	1760	84,0	85,5	86,5	0,53	0,66	0,76	2,54
1,5	2	56	0,84	7,4	2,4	2,9	0,006	10	22	17,4	1,0	1740	84,0	86,0	86,5	0,59	0,72	0,81	3,25
1,5	2	56H	0,84	7,4	2,4	2,9	0,006	10	22	17,5	1,0	1740	84,0	86,0	86,5	0,59	0,72	0,81	3,25
2,2	3	56	1,24	8,0	3,0	3,1	0,006	18	40	18,1	1,0	1730	87,0	87,0	87,5	0,57	0,7	0,76	5,03
2,2	3	56H	1,24	8,0	3,0	3,1	0,006	18	40	18,2	1,0	1730	87,0	87,0	87,5	0,57	0,7	0,76	5,03

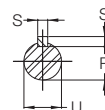
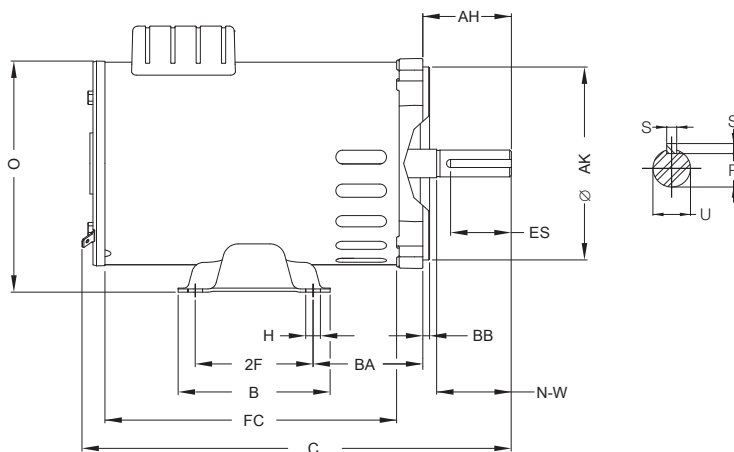
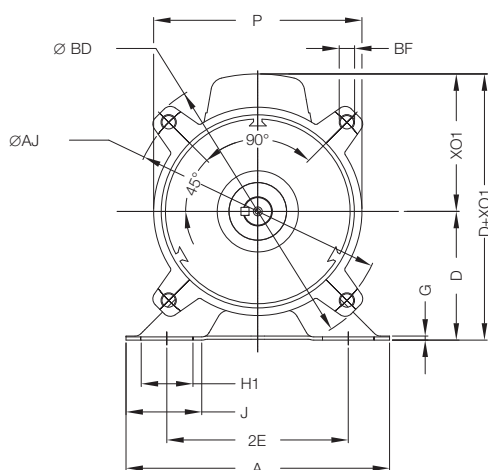
## Dados Mecânicos (Dimensões em mm)

### Motores monofásicos e trifásicos forma C

#### Monofásico - Flange FC-149



#### Trifásico - Flange FC-149



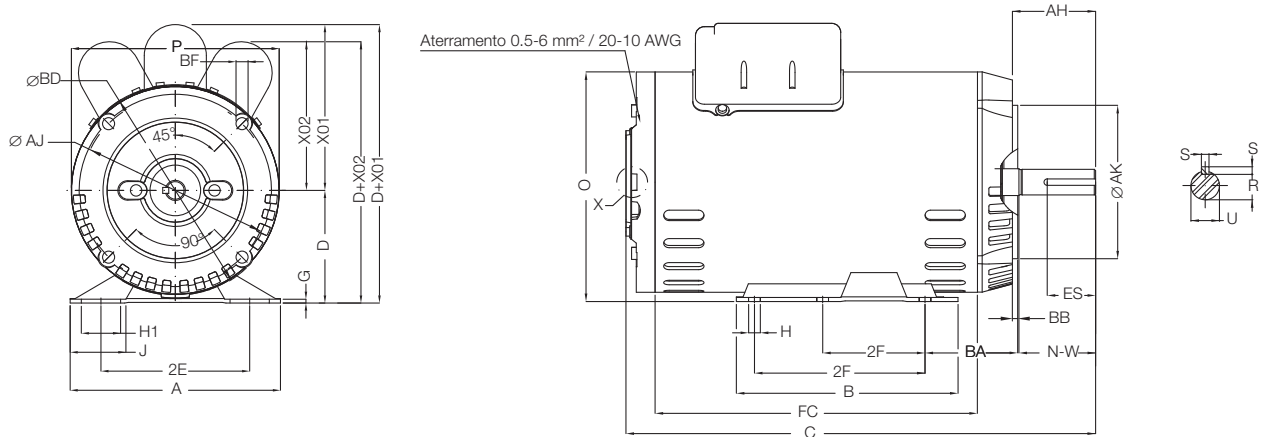
Carcaça	Nº fases	A	2E	J	H1	H	G	D	D+X01	X01	P	O	B	2F	BA	BB	AH
42C*	Monofásico	-	-	-	-	-	-	-	-	108,0	124,3	-	-	-	-	4	52,4
	Trifásico	-	-	-	-	-	-	-	-	81,4	124,3	-	-	-	-		52,4
W48C	Monofásico	156	107,6	44,8	31	8,7	2,4	76,2	184,2	108,0	124,3	136,1	90	69,8	65,0	4	52,4
	Trifásico	156	107,6	44,8	31	8,7	2,4	76,2	157,6	81,4	124,3	136,1	90	69,8	65,0		52,4
2W56C	Monofásico	166	123,8	40,5	31	8,7	3,5	88,9	196,9	108,0	124,3	148,8	102	76,2	65,0	4	52,4
	Trifásico	166	123,8	40,5	31	8,7	3,5	88,9	170,3	81,4	124,3	148,8	102	76,2	65,0		52,4

Carcaça	Nº fases	Eixo					Flange				Rolamento		
		ES	N-W	U	R	S	AJ	BD	BF	AK	Dianteiro	Traseiro	
42C*	Monofásico												
	Trifásico												
W48C	Monofásico												
	Trifásico	36	47,6	15,875	13,13	4,76	149,2	164	UNC 3/8"-16	114,3	6203	6201	
2W56C	Monofásico												
	Trifásico												

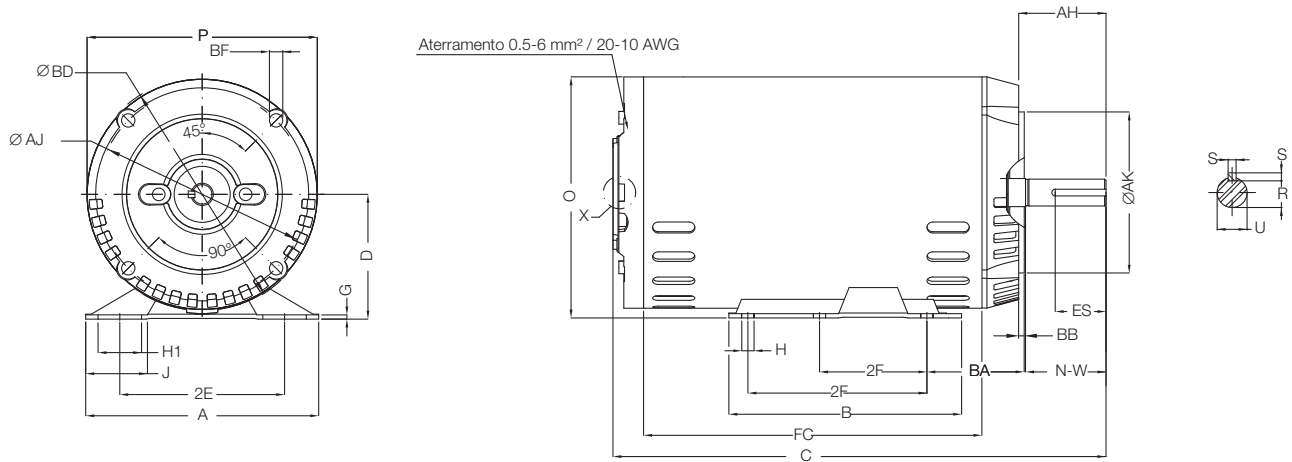
\* Carcaça não possui pés  
Dados da cota FC e C estão disponíveis a partir da página 21.

## Motores monofásicos e trifásicos forma C

### Monofásico - Flange FC-149



### Trifásico - Flange FC-149



Caraça	Nº fases	A	2E	J	H1	H	G	D	D+X02	X02	D+X01	X01	P	O	B	2F	2F (2)	BA	BB	AH
48	Monofásico	156	107,6	46,5	31	8,7	1,9	76,2	182,0	106,0	196,0	120,0	144,0	148,0	90	69,8	-	69,8	4	52,4
W56	Monofásico	166	123,8	41,0	31	8,7	3,5	88,9	195,0	106,0	209,0	120,0	144,0	161,0	102	76,2	-	69,8		52,4
56	Monofásico	166	123,8	40,5	31	8,7	3,5	88,9	206,0	117	219,4	130,5	164,0	171,0	102	76,2	-	69,8		52,4
	Trifásico	166	123,8	40,5	31	8,7	3,5	88,9	-	-	-	-	164,0	171,0	102	76,2	-	69,8		52,4
56H	Monofásico	166	123,8	40,5	31	8,7	3,5	88,9	206,0	117	219,4	130,5	164,0	171,0	165	76,2	127,0	69,8	52,4	
	Trifásico	166	123,8	40,5	31	8,7	3,5	88,9	-	-	-	-	164,0	171,0	165	76,2	127,0	69,8	52,4	
56H*	Monofásico	166	123,8	40,5	31	8,7	3,5	88,9	206,0	117	219,4	130,5	164,0	171,0	165	76,2	127,0	69,8	52,4	
	Trifásico	166	123,8	40,5	31	8,7	3,5	88,9	-	-	-	-	164,0	171,0	165	76,2	127,0	69,8	52,4	

Caraça	Nº fases	Eixo					Flange			Rolamento		Furo de centro (opcional)	
		ES	N-W	U	R	S	AJ	BD	BF	AK	Dianteiro		Traseiro
48	Monofásico	36	47,6	15,875	13,13	4,76	149,2	166	UNC 3/8"-16	114,3	6203	6202	UNC 1/4"x20
W56	Monofásico			15,875	13,13			166					
56	Monofásico			15,875	13,13			169					
	Trifásico			15,875	13,13			169					
56H	Monofásico			15,875	13,13			169					
	Trifásico			15,875	13,13			169					
56H*	Monofásico	19,05	16,30	169									
	Trifásico	19,05	16,30	169									

\* Eixo Ø19,05 mm

Mecânica A - Com ventilador na Dianteira

Mecânica B - Somente aletas / Sem ventilador

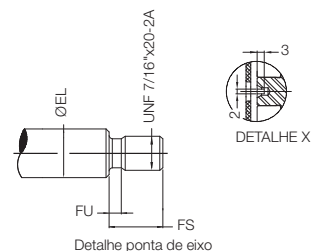
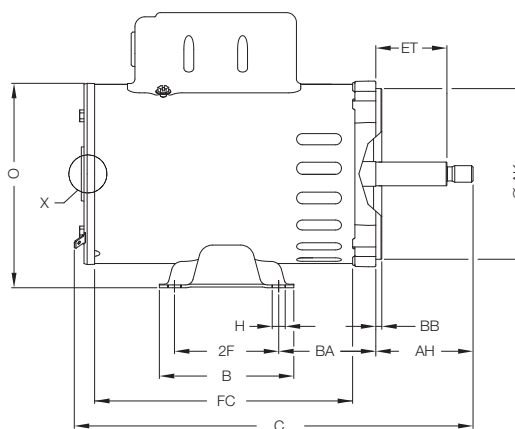
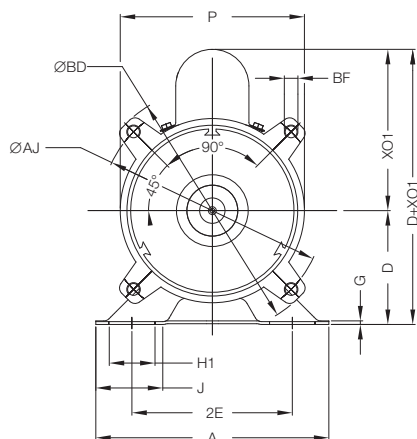
Comprimento da caraça de 10mm em 10mm

Dados da cota FC e C estão disponíveis a partir da página 21.

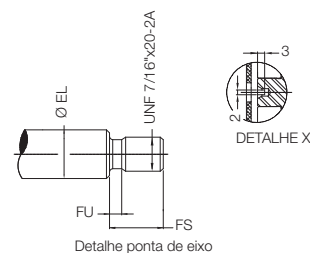
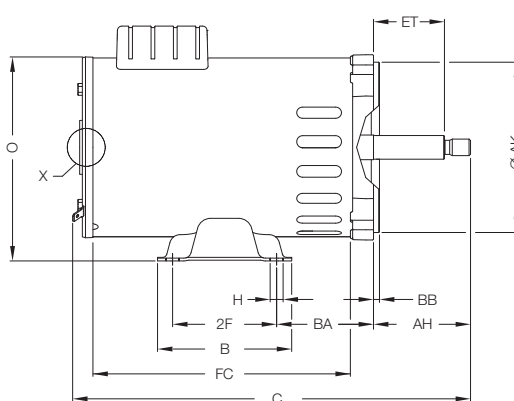
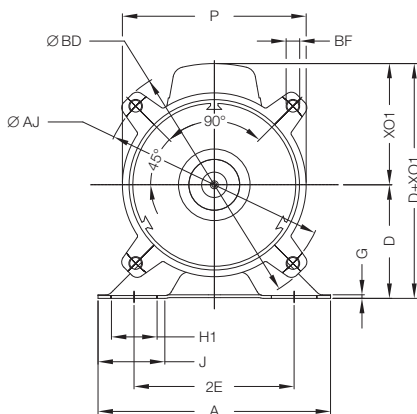


## Motores monofásicos e trifásicos forma J

### Monofásico - Flange FC-149



### Trifásico - Flange FC-149



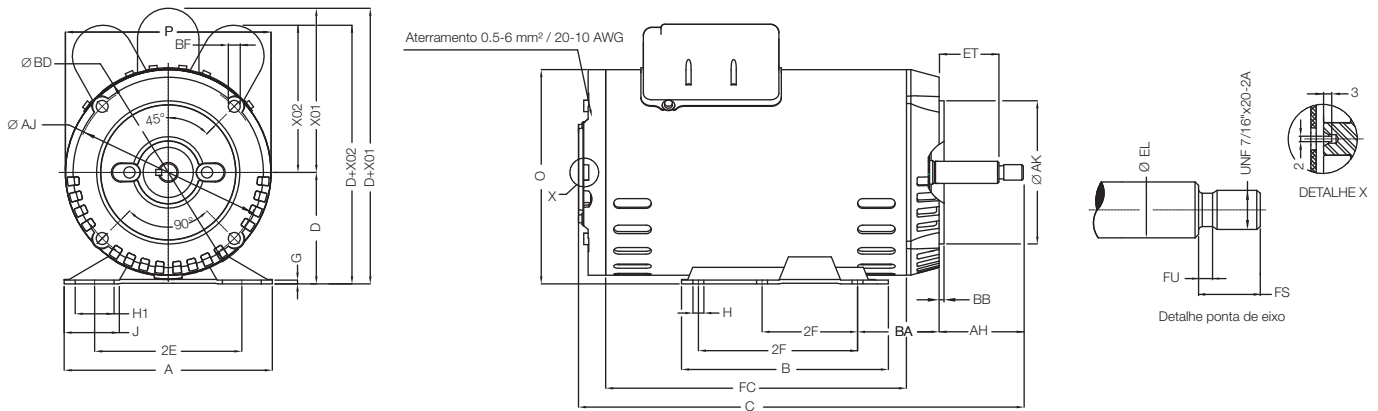
Carcaça	Nº fases	A	2E	J	H1	H	G	D	D+X01	X01	P	O	B	2F	BA	BB	AH
42C*	Monofásico	-	-	-	-	-	-	-	-	108	124,3	-	-	-	-	4	65,1
	Trifásico	-	-	-	-	-	-	-	-	81,35	124,3	-	-	-	-		65,1
W48C	Monofásico	156	107,6	44,8	31	8,7	2,4	76,2	184,2	108	124,3	136,1	90	69,8	65		65,1
	Trifásico	156	107,6	44,8	31	8,7	2,4	76,2	157,6	81,35	124,3	136,1	90	69,8	65		65,1
2W56C	Monofásico	166	123,8	40,45	31	8,7	3,54	88,9	196,9	108	124,3	148,8	102	76,2	65	65,1	
	Trifásico	166	123,8	40,45	31	8,7	3,54	88,9	170,3	81,35	124,3	148,8	102	76,2	65	65,1	

Carcaça	Nº fases	Eixo			Flange				Rolamento		ET
		FS	FU	EL	AJ	BD	BF	AK	Dianteiro	Traseiro	
42C*	Monofásico	17,5	3,5	15,875	149,2	164,0	UNC 3/8"-16	114,3	6203/6201	6201	47,6
	Trifásico										
W48C	Monofásico										
	Trifásico										
2W56C	Monofásico										
	Trifásico										

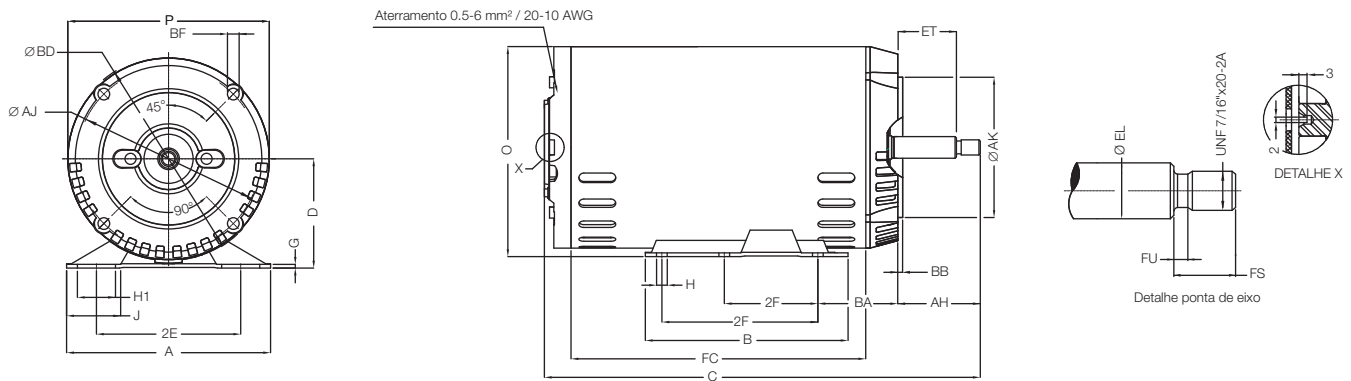
\* Carcaça não possui pés  
 Cota "EL", quando rolamento 6201, tem valor de 12mm  
 Rosca da ponta de eixo, quando rolamento 6201 é igual a UNF 5/16"x24-2A  
 Dados da cota FC e C estão disponíveis a partir da página 21.

## Motores monofásicos e trifásicos forma J

### Monofásico - Flange FC-149



### Trifásico - Flange FC-149



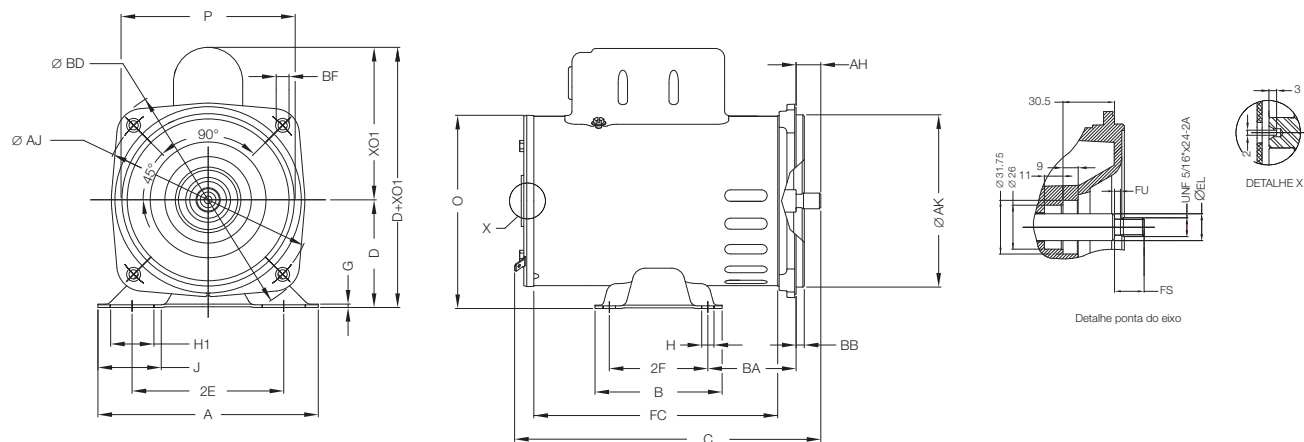
Carcaça	Nº fases	A	2E	J	H1	H	G	D	D+X02	X02	D+X01	X01	P	O	B	2F	2F (2)	BA	BB	AH
48	Monofásico	156	107,6	46,5	31	8,7	1,9	76,2	182,0	106,0	196,0	120,0	144,0	148,0	90	69,8	-	65,0		65,1
W56	Monofásico	166	123,8	41,0	31	8,7	3,5	88,9	195,0	106,0	209,0	120,0	144,0	161,0	102	76,2	-	65,0		65,1
56	Monofásico	166	123,8	40,5	31	8,7	3,5	88,9	206,0	117	219,4	130,5	164,0	171,0	102	76,2	-	65,0	4	65,1
	Trifásico	166	123,8	40,5	31	8,7	3,5	88,9	-	-	-	-	164,0	171,0	102	76,2	-	65,0		65,1
56H	Monofásico	166	123,8	40,5	31	8,7	3,5	88,9	206,0	117	219,4	130,5	164,0	171,0	165	76,2	127,0	65,0		65,1
	Trifásico	166	123,8	40,5	31	8,7	3,5	88,9	-	-	-	-	164,0	171,0	165	76,2	127,0	65,0		65,1

Carcaça	Nº fases	Eixo			Flange			Rolamento		Furo de centro (opcional)	ET	
		FS	FU	EL	AJ	BD	BF	AK	Dianteiro			Traseiro
48	Monofásico					166						
W56	Monofásico					166						
56	Monofásico	17,5	3,5	15,875	149,2	169	UNC 3/8"-16	114,3	6203	6202	UNF 1/4"x28	47,6
	169											
56H	Monofásico					169						
	Trifásico					169						

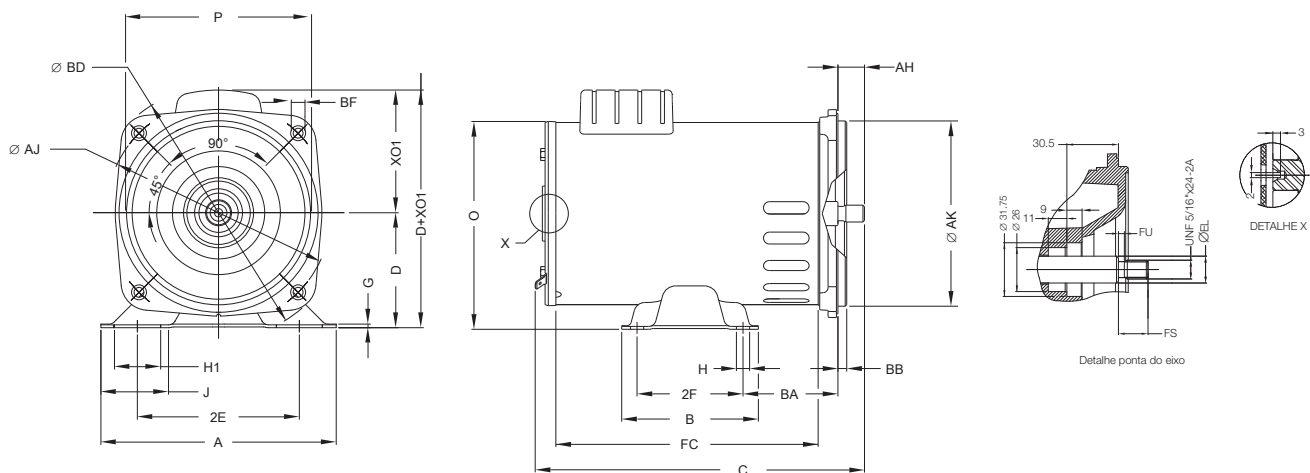
Mecânica A - Com ventilador na Dianteira  
 Mecânica B - Somente aletas / Sem ventilador  
 Dados da cota FC e C estão disponíveis a partir da página 21.

## Motores monofásicos e trifásicos Flange Incorporada

### Monofásico - Flange FI - 122



### Trifásico - Flange FI - 122



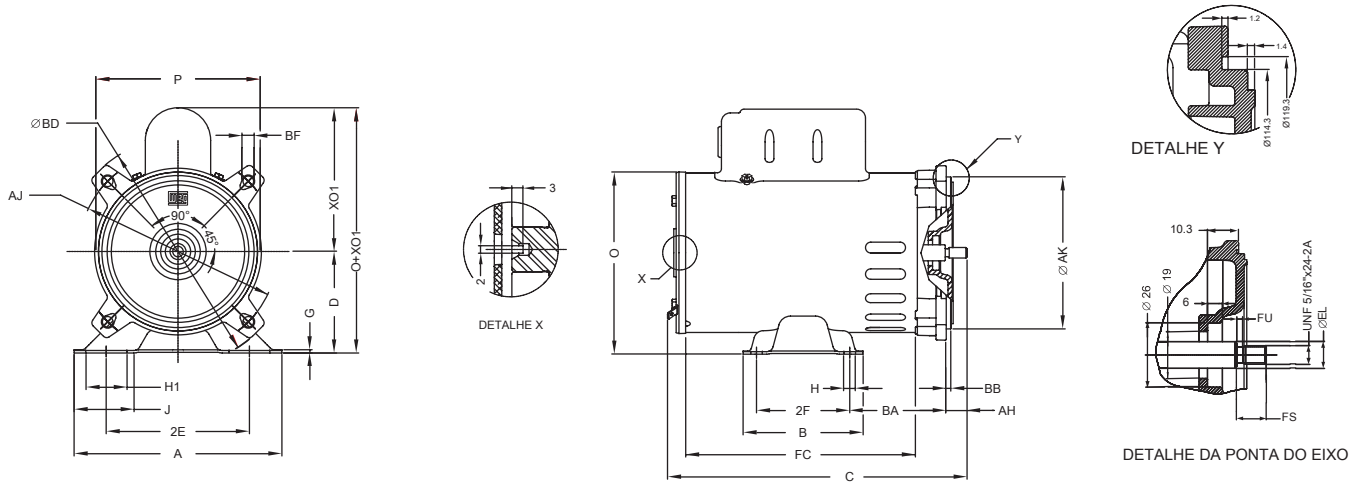
Caraça	Nº fases	A	2E	J	H1	H	G	D	D+X01	X01	P	O	B	2F	BA	BB	AH
42C*	Monofásico	-	-	-	-	-	-	-	-	108	136,8	-	-	-	-	5,8	17,5
	Trifásico	-	-	-	-	-	-	-	-	81,35	136,8	-	-	-	-		17,5
W48C	Monofásico	156	107,6	44,8	31	8,7	2,4	76,2	184,2	108	136,8	136,1	90	69,8	62,5	5,8	17,5
	Trifásico	156	107,6	44,8	31	8,7	2,4	76,2	157,6	81,35	136,8	136,1	90	69,8	62,5		17,5
2W56C	Monofásico	166	123,8	40,45	31	8,7	3,54	88,9	196,9	108	136,8	148,8	102	76,2	62,5	5,8	17,5
	Trifásico	166	123,8	40,45	31	8,7	3,54	88,9	170,3	81,35	136,8	148,8	102	76,2	62,5		17,5

Caraça	Nº fases	Eixo			Flange				Rolamento	
		FS	FU	EL	AJ	BD	BF	AK	Dianteiro	Traseiro
42C*	Monofásico	17,5	3,5	15,875	149,2	168,0	UNC 5/16"-18	122,0	6203/6201	6201
	Trifásico									6201
W48C	Monofásico	17,5	3,5	15,875	149,2	168,0	UNC 5/16"-18	122,0	6203/6201	6201
	Trifásico									6203
2W56C	Monofásico	17,5	3,5	15,875	149,2	168,0	UNC 5/16"-18	122,0	6203/6201	6203
	Trifásico									6201

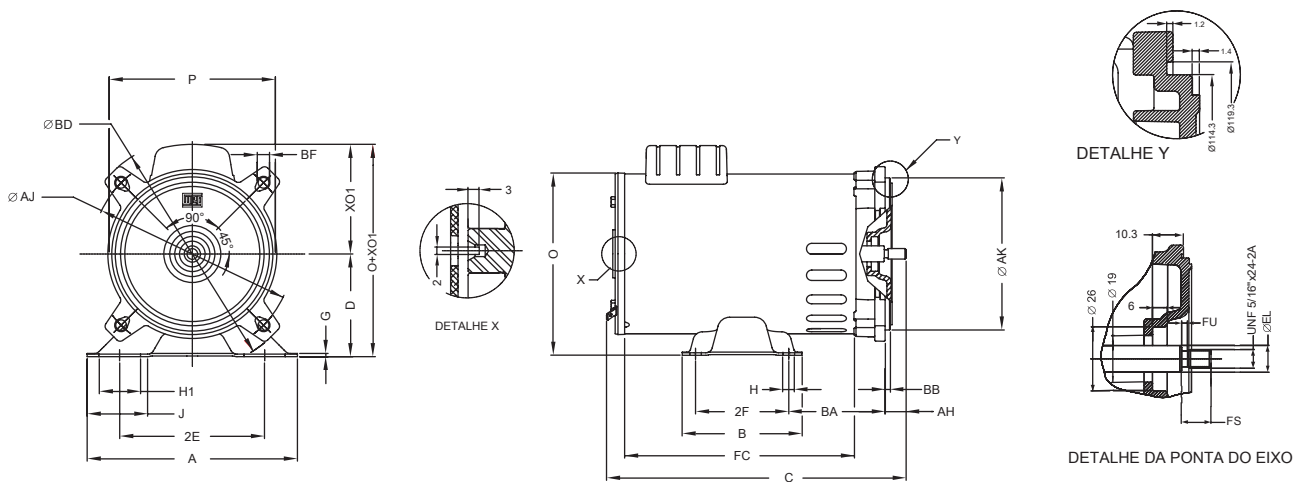
\* Caraça não possui pés  
 Cota "EL", quando rolamento 6201, tem valor de 12mm  
 Rosca da ponta de eixo, quando rolamento 6201 é igual a UNF 5/16"x24-2A  
 Dados da cota FC e C estão disponíveis a partir da página 21

## Motores monofásicos e trifásicos Flange Incorporada

### Monofásico - Flange FI - 114 - 149\*\*



### Trifásico - Flange FI - 114 - 149\*\*



Carcaça	Nº fases	BA	BB	AH	Eixo			Flange			Rolamento		
					FS	FU	EL	AJ	BD	BF	AK	Dianteiro	Traseiro
42C*	Monofásico	-	5,2	16,8	17,5	3,5	12	149,2	169,4	UNC 3/8"-16	114,3	6203/ 6201	6201
	Trifásico	-	5,2	16,8				149,2	169,4		114,3	6203/ 6201	6201
W48C	Monofásico	72,7	5,2	16,8				149,2	169,4		114,3	6203/ 6201	6203
	Trifásico	72,7	5,2	16,8				149,2	169,4		114,3	6203/ 6201	6203
2W56C	Monofásico	72,7	5,2	16,8				149,2	169,4		114,3	6203/ 6201	6203
	Trifásico	72,7	5,2	16,8				149,2	169,4		114,3	6203/ 6201	6201

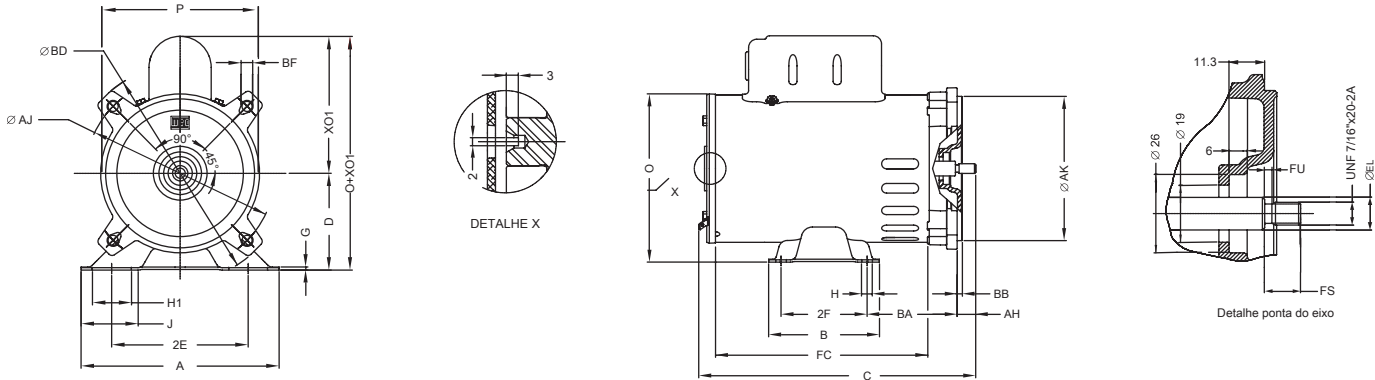
\* Carcaça não possui pés

\*\* Dimensões não relacionadas a flange e ponta de eixo, seguem valor da tabela da variante Jet Pump Forma C

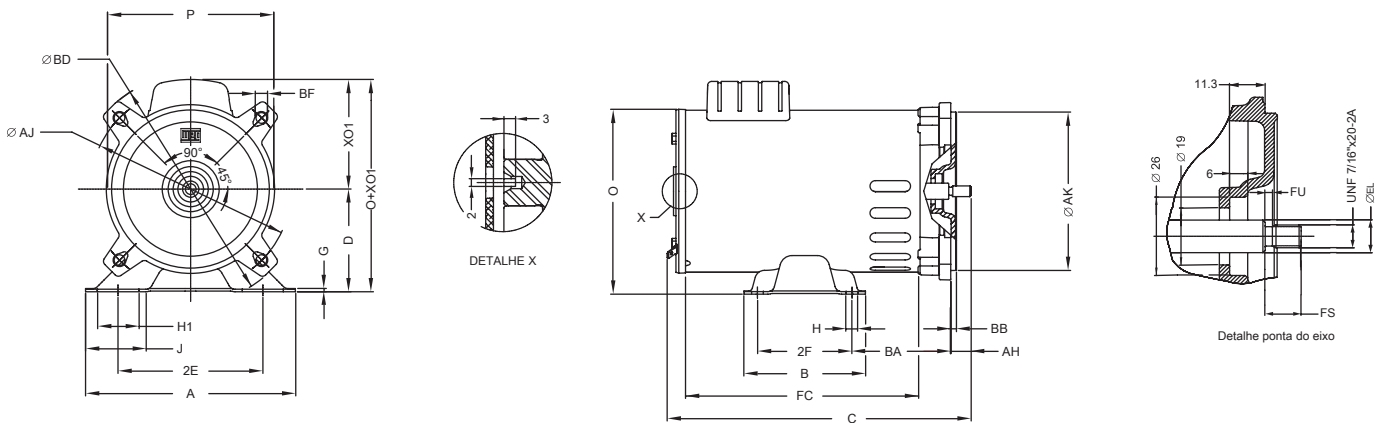
Dados da cota FC e C estão disponíveis a partir da página 21

## Motores monofásicos e trifásicos Flange Incorporada

### Monofásico - Flange FI - 117 - 149\*\*



### Trifásico - Flange FI - 117 - 149\*\*



Carcaça	Nº fases	BA	BB	AH	Eixo			Flange				Rolamento	
					FS	FU	EL	AJ	BD	BF	AK	Dianteiro	Traseiro
42C*	Monofásico	-	4,2	15,8	16,5	3,5	12	149,2	169,4	UNC 3/8"-16	117,3	6203/ 6201	6201
	Trifásico	-	4,2	15,8				149,2	169,4		117,3	6203/ 6201	6201
W48C	Monofásico	72,7	4,2	15,8				149,2	169,4		117,3	6203/ 6201	6201
	Trifásico	72,7	4,2	15,8				149,2	169,4		117,3	6203/ 6201	6203
2W56C	Monofásico	72,7	4,2	15,8				149,2	169,4		117,3	6203/ 6201	6203
	Trifásico	72,7	4,2	15,8				149,2	169,4		117,3	6203/ 6201	6201

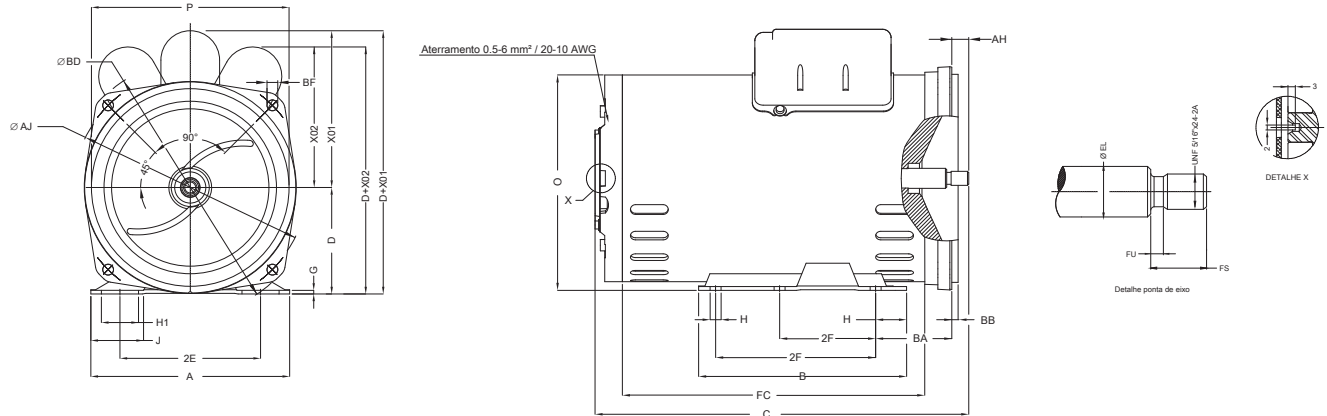
\* Carcaça não possui pés

\*\* Dimensões não relacionadas a flange e ponta de eixo, seguem valor da tabela da variante Jet Pump Forma C  
Dados da cota FC e C estão disponíveis a partir da página 21

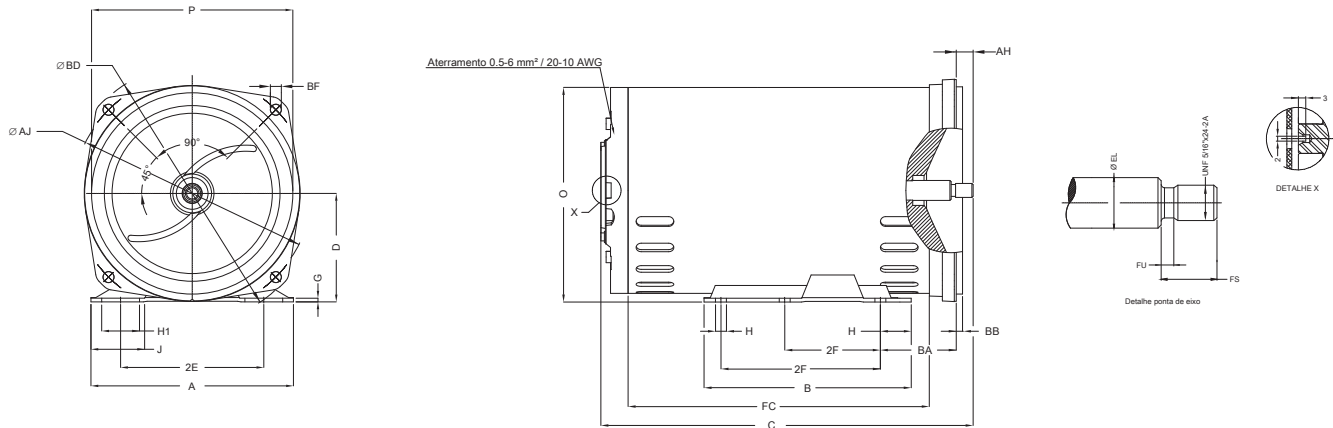


## Motores monofásicos e trifásicos Flange Incorporada

### Monofásico - Flange FI-165Q



### Trifásico - Flange FI-165Q



Carcça	Nº fases	A	2E	J	H1	H	G	D	D+X02	X02	D+X01	X01	P	O	B	2F	2F (2)	BA	BB	AH
48	Monofásico	156	107,6	46,5	31	8,7	1,9	76,2	182,0	106,0	196,0	120,0	144,0	148,0	90	69,8	-	60,4	5	13,5
W56	Monofásico	166	123,8	41,0	31	8,7	3,5	88,9	195,0	106,0	209,0	120,0	144,0	161,0	102	76,2	-	60,4		13,5
56	Monofásico	166	123,8	40,5	31	8,7	3,5	88,9	206,0	117	219,4	130,5	164,0	171,0	102	76,2	-	60,4	5	13,5
	Trifásico	166	123,8	40,5	31	8,7	3,5	88,9	-	-	-	-	164,0	171,0	102	76,2	-	60,4		13,5
56H	Monofásico	166	123,8	40,5	31	8,7	3,5	88,9	206,0	117	219,4	130,5	164,0	171,0	165	76,2	127,0	60,4	5	13,5
	Trifásico	166	123,8	40,5	31	8,7	3,5	88,9	-	-	-	-	164,0	171,0	165	76,2	127,0	60,4		13,5

Carcça	Nº fases	Eixo			Flange			Rolamento		Furo de centro (opcional)	
		FS	FU	EL	AJ	BD	BF	AK	Dianteiro		Traseiro
48	Monofásico	17,5	3,5	15,875	194,0	209,0	9,0	165,0	6203	6202	UNF 1/4"x28
W56	Monofásico					209,0					
56	Monofásico					209,0					
	Trifásico					209,0					
56H	Monofásico	209,0									
	Trifásico	209,0									

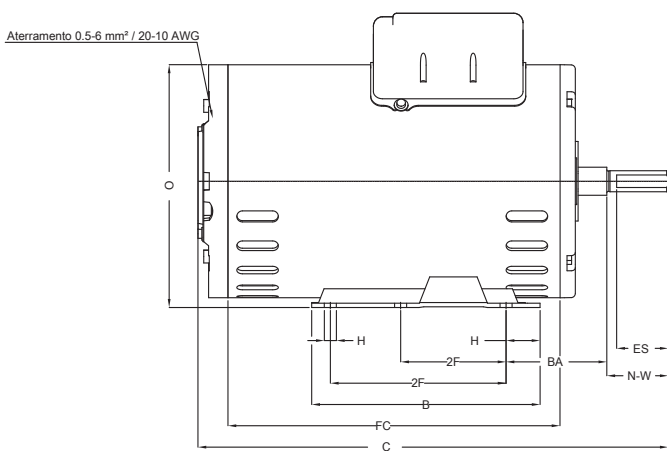
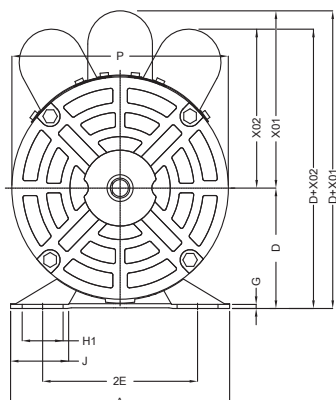
Mecânica A - Com ventilador na Dianteira

Furo da ponta de eixo UNF 1/4"x28

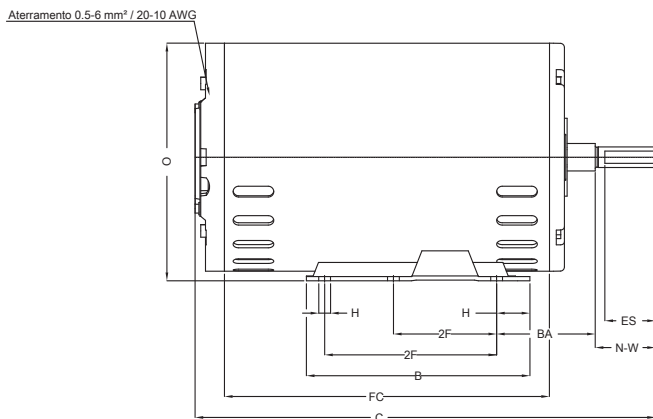
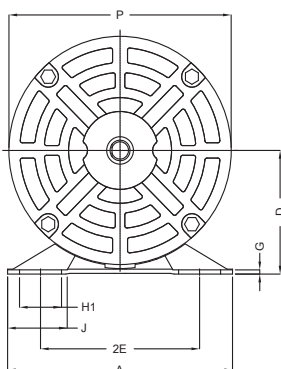
Dados da cota FC e C estão disponíveis a partir da página 21

## Motores monofásicos e trifásicos - Chaveta Plana

### Monofásico - Sem Flange



### Trifásico - Sem Flange



Carcaça	Nº fases	A	2E	J	H1	H	G	D	D+X02	X02	D+X01	X01	P	O	B	2F	2F (2)	BA
48	Monofásico	156	107,6	46,5	31	8,7	1,9	76,2	182,0	106,0	196,0	120,0	144,0	148,0	90	69,8	-	70
	Trifásico	156	107,6	46,5	31	8,7	1,9	76,2	-	-	-	-	144,0	148,0	90	69,8	-	
W56	Monofásico	166	123,8	41,0	31	8,7	3,5	88,9	195,0	106,0	209,0	120,0	144,0	161,0	102	76,2	-	
	Trifásico	166	123,8	41,0	31	8,7	3,5	88,9	-	-	-	-	144,0	161,0	102	76,2	-	
56	Monofásico	166	123,8	40,5	31	8,7	3,5	88,9	206,0	117	219,4	130,5	164,0	171,0	102	76,2	-	
	Trifásico	166	123,8	40,5	31	8,7	3,5	88,9	-	-	-	-	164,0	171,0	102	76,2	-	
56H	Monofásico	166	123,8	40,5	31	8,7	3,5	88,9	206,0	117	219,4	130,5	164,0	171,0	165	76,2	127,0	
	Trifásico	166	123,8	40,5	31	8,7	3,5	88,9	-	-	-	-	164,0	171,0	165	76,2	127,0	

Carcaça	Nº fases	Eixo				Rolamento		Furo de centro (opcional)
		ES	N-W	U	R	Dianteiro	Traseiro	
48	Monofásico	32	38,0	12,7	11,40	6203	6202	UNF 1/4"x20
	Trifásico					6203	6202	
W56	Monofásico					6203	6202	
	Trifásico					6203	6202	
56	Monofásico					6204	6202	
	Trifásico					6203 / 6204	6202	
56H	Monofásico	6204	6202					
	Trifásico	6203 / 6204	6202					

Mecânica A - Com ventilador na Dianteira

Mecânica B - Somente aletas / Sem ventilador

Dados da cota FC e C estão disponíveis a partir da página 21



## Dados Mecânicos (Dimensões em mm)

### Tabela dimensional de comprimento - Trifásicos

Polos	Eficiência	Flange	Variante Linha	Carcaça	60hz											
					0,16	0,25	0,33	0,5	0,75	1	1,5	2	3	4	5	
2	IE3**	"FC-149 / FC-95"	Forma J	42												
				W48	222,7	232,7	232,7	242,7	262,7	282,7	312,7	-	-	-	-	
				2W56												
				56	-	282,8	282,8	282,8	282,8		302,8	322,8	332,8	352,8	362,8	372,8
				56H	-	-	-	-	-							
				42												
			W48	200	210	220	230	240	260	-	-	-	-	-	-	
			2W56													
			48	-	230,6	230,6	230,6	240,6	250,6	270,6						
			W56*	-	240,1	240,1	240,1	250,1	260,1	280,1	-	-	-	-	-	
			56	-	270,1	270,1	270,1	270,1								
			56H	-	-	-	-	-		290,1	310,1	320,1	340,1	350,1	360,1	
	Forma C e Sem variante	42														
		W48	204,1	214,1	224,1	234,1	244,1	264,1	-	-	-	-	-			
		2W56														
		56	-	226,6	226,6	226,6										
		56H	-	-	-	-		236,6	246,6	266,6	286,6	306,6	316,6	326,6		
		56	-	-	-	-	-									
	FI-122	Incorporada	42													
			W48	204,1	214,1	224,1	234,1	244,1	264,1	-	-	-	-	-		
			2W56													
		FI-165R e FI-165Q	56	-	226,6	226,6	226,6									
			56H	-	-	-	-		236,6	246,6	266,6	286,6	306,6	316,6	326,6	
			56	-	-	-	-	-								
IE2**	"FC-149 / FC-95"	Forma J	56	-	-	-	-	-	292,8	312,8	322,8	342,8	-	-		
			56H	-	-	-	-	-								
		Forma C e Sem variante	56	-	-	-	-	-	280,1	300,1	310,1	330,1	-	-		
	56H		-	-	-	-	-									
	FI-165R e FI-165Q	Incorporada	56	-	-	-	-	-	246,6	256,6	276,6	296,6	-	-		
			56H	-	-	-	-	-								
56			-	-	-	-	-									
IE1**	"FC-149 / FC-95"	Forma J	56	-	282,8	282,8	282,8	282,8		292,8	292,8	312,8	322,8	-	-	
			56H	-	-	-	-	-								
		Forma C e Sem variante	56	-	270,1	270,1	270,1	270,1		280,1	280,1	300,1	310,1	-	-	
	56H		-	-	-	-	-									
	FI-165R e FI-165Q	Incorporada	56	-	226,6	226,6	226,6	236,6		246,6	246,6	266,6	286,6	-	-	
			56H	-	-	-	-	-								
56			-	-	-	-	-									
4	IE3**	"FC-149 / FC-95"	Sem variante	56	270,1											
				56H	-	270,1	280,1	300,1	310,1	-	-	-	-	-	-	
	IE2**			56	-	-	-	-	-	300,1	330,1	340,1	330,1	-	-	
				56H	-	-	-	-	-							
	IE1**			56	260,1	260,1	260,1	260,1	270,1		280,1	310,1	320,1	340,1	-	-
				56H	-	-	-	-	-							

Nota: Dimensionais dessa tabela são apenas para motores com ventilador interno.

\* Dimensão para o eixo com chaveta B

\*\* Válido apenas para 60hz

# W01

O número 1 em  
durabilidade e  
desempenho.



Motores Industriais

Motores Comerciais & Appliance

Automação

Digital & Sistemas

Energia

Transmissão & Distribuição

Tintas

A linha de motores com carcaça de chapa NEMA 42, 48 e 56 tem uma nova identidade: W01.

A linha de motores W01 chega para otimizar a performance nas mais diversas aplicações. Um motor com *design* moderno, hastes internas, tampas em alumínio, mais leve e, é claro, a qualidade WEG de sempre.

Durabilidade

Mais leve

Alto desempenho

Design moderno

Driving efficiency and sustainability

[www.weg.net](http://www.weg.net)





O escopo de soluções do Grupo WEG não se limita aos produtos e soluções apresentados nesse catálogo.


**Para conhecer nosso portfólio,  
consulte-nos.**

**Conheça as operações  
mundiais da WEG**




**[www.weg.net](http://www.weg.net)**



 +55 47 3276.4000

 [motores@weg.net](mailto:motores@weg.net)

 Jaraguá do Sul - SC - Brasil