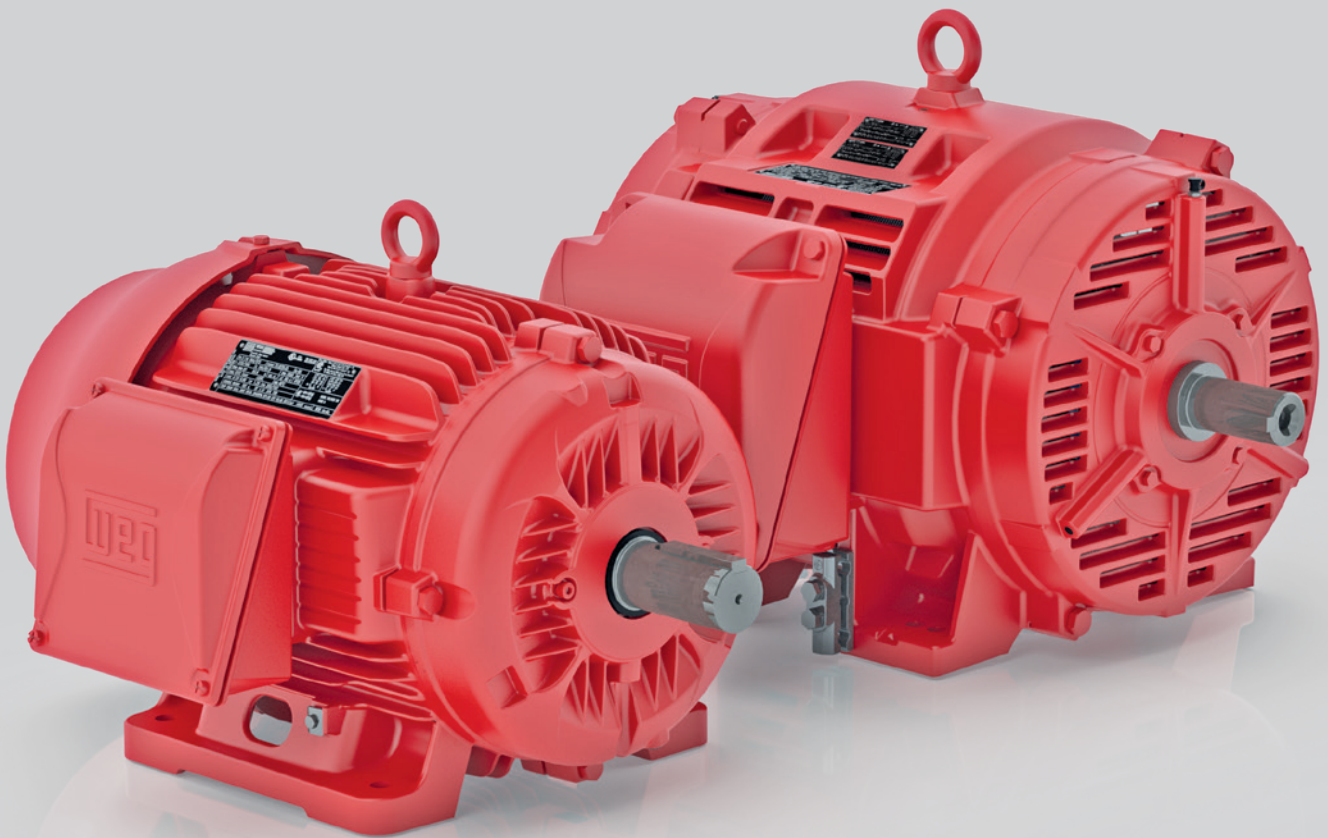


# Motores Fire Pump

UL Listed



# W40 Fire Pump

W40 es una plataforma de motores abiertos a prueba de goteo (ODP) diseñada para aplicaciones industriales con el fin de ser una solución compacta y ligera para el cliente. La plataforma fue diseñada para cumplir con los requisitos del mercado para motores optimizados y robustos, cumpliendo con los requisitos de las estándares internacionales de dimensiones, seguridad y rendimiento.

## Características Estándar

- High Efficiency
- Potencia: NEMA 7,5 hasta 500 HP
- Carcasa: NEMA 254T hasta 5010/11
- Tensión: 230/460 V 60 Hz  
380/660 V 50 Hz
- Numero de polos: 2 o 4
- Factor de servicio: 1.15
- Clase de aislamiento: F, Elevación de temperatura B
- Forma constructiva: F1
- Rodamientos de bolas
- Material de la carcasa: Hierro gris
- Refrigeración: IC01 - ODP
- Material de la placa de identificación: Acero inoxidable
- Color: Rojo – RAL3000
- Rosca de la caja principal NPT
- Sistema de reengrase

## Características Opcionales

- NEMA Premium
- Clase de aislamiento: H
- Otras tensiones y potencias
- Resistencia de calefacción
- Protección térmica en los rodamientos y bobinados
- Pintura tropicalizada
- Prensa cables
- Brida: D y C
- Sombrero
- Rodamientos aislados
- Anillo de puesta a tierra del eje

## Certificaciones

UL 1004-1, Rotating Electrical Machines – General Requirements  
 UL 1004-5, Fire Pump Motors  
 UL 1004-8, Inverter Duty  
 CSA C22.2, No. 100, Motors and Generators  
 NFPA 20, Standard for the Installation of Stationary Pumps for Fire Protection



## Beneficios

### Diseño robusto y compacto

Con la máxima fiabilidad, preparado para todos los requisitos de aplicación. Los motores W40 tienen una mayor densidad de potencia en comparación con los motores TEFC.

### Bajos niveles de vibración y ruido

Los motores W40 tienen límites de velocidad de vibración y niveles de ruido según NEMA MG-1 partes 7 y 9.

### Interfaz de cliente mejorada para una fácil instalación y mantenimiento

Listo para F1 / F2 reversible, preparado para perforación e instalación de cajas auxiliares del lado opuesto, entrada / salida de grasa, acceso mejorado, fácil acceso a los pernos de las bridas, áreas planas para sensores de vibración.

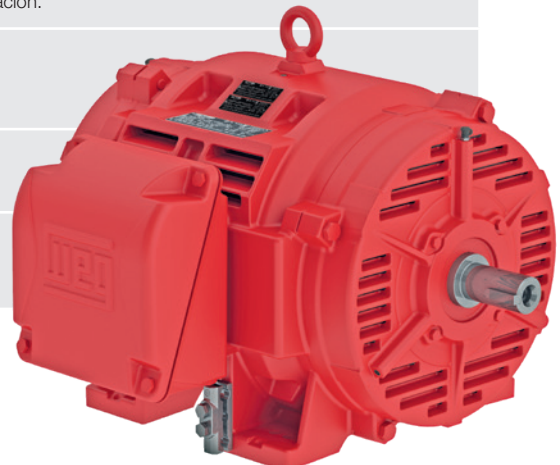
### Caja de conexión sobredimensionada

Caja de terminales de gran tamaño y dividida en diagonal para facilitar el acceso y las operaciones de servicio.

### Grado de protección IP23

Protección completa contra el contacto con todas las partes activas o giratorias.

### Vida útil de los cojinetes de 100.000 horas (acoplamiento directo)



# W22 Fire Pump

W22 es una plataforma de motores Totalmente Cerrados con Ventilación Exterior (TEFC) diseñada para aplicaciones industriales. Con carcasa de hierro fundido, montaje flexible, pies sólidos, niveles de ruido y temperaturas de funcionamiento más bajas, los motores W22 son perfectamente adecuados para aplicaciones de bombas contra incendios.

## Características Estándar

- High Efficiency
- Potencia: 7,5 hasta 500 HP
- Carcasa: NEMA 254/6T hasta 447/9TS
- Tensión: 230/460 V 60 Hz  
380/660 V 50 Hz
- Numero de polos: 2 o 4
- Factor de servicio: 1.15
- Clase de aislamiento: F, Elevación de temperatura B
- Forma constructiva: F1  
Rodamientos de bolas
- Material de la carcasa: Hierro gris
- Refrigeración: IC411 - TEFC
- Material de la placa de identificación: Acero inoxidable
- Color: Rojo – RAL3000
- Rosca de la caja principal NPT
- Sistema de reengrase

## Características Opcionales

- NEMA Premium
- Ejes especiales
- Clase de aislamiento: H
- Resistencia de calefacción
- Protección térmica en los rodamientos y bobinados
- Pintura tropicalizada
- Prensa cables
- Brida: D y C
- Sombrero
- Rodamientos aislados
- Anillo de puesta a tierra del eje

## Certificaciones

UL 1004-1, Rotating Electrical Machines – General Requirements

UL 1004-5, Fire Pump Motors

UL 1004-8, Inverter Duty

CSA C22.2, No. 100, Motors and Generators

NFPA 20, Standard for the Installation of Stationary Pumps for Fire Protection



## Beneficios

### Construido para perdurar

Los motores W22 están contruidos con hierro fundido FC-200 de alta calidad de las propias fundiciones de WEG, lo que garantiza la máxima durabilidad y alto rendimiento en condiciones agresivas.

### Ampliaciones de gama para el futuro

Disponible como estándares NEMA e IEC. La línea W22, que ofrece alta eficiencia y bajos costos de vida útil, será la base para futuros desarrollos de WEG.

### Sistema de refrigeración

El diseño aerodinámico de la cubierta del ventilador aumenta el flujo de aire efectivo, minimizando así las pérdidas debido a la recirculación de aire entre el ventilador y la tapa deflectora.

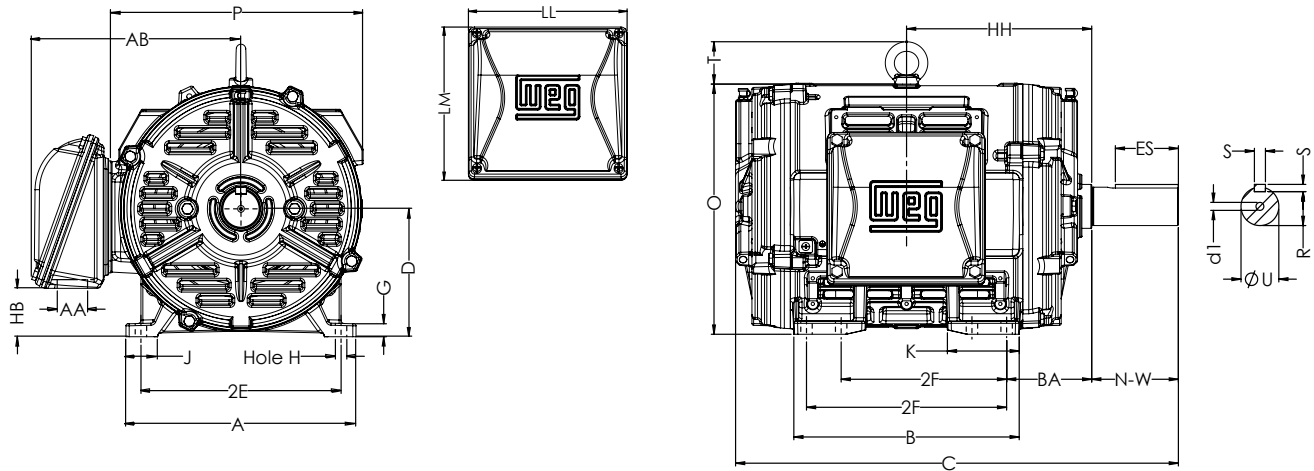
### Carcasa

Los pies del motor son sólidos proporcionando una estructura más resistente a las vibraciones. El diseño del marco tiene puntos que se pueden usar como provisiones para sensores de vibración como característica estándar.

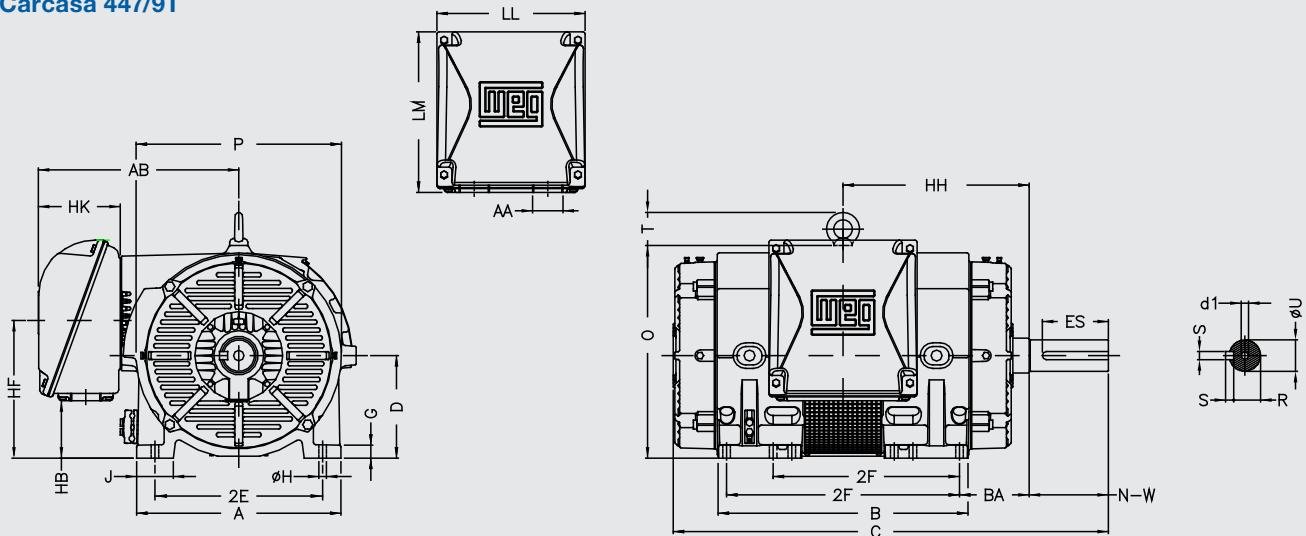


# Datos Mecánicos W40 (Dimensiones en pulgadas)

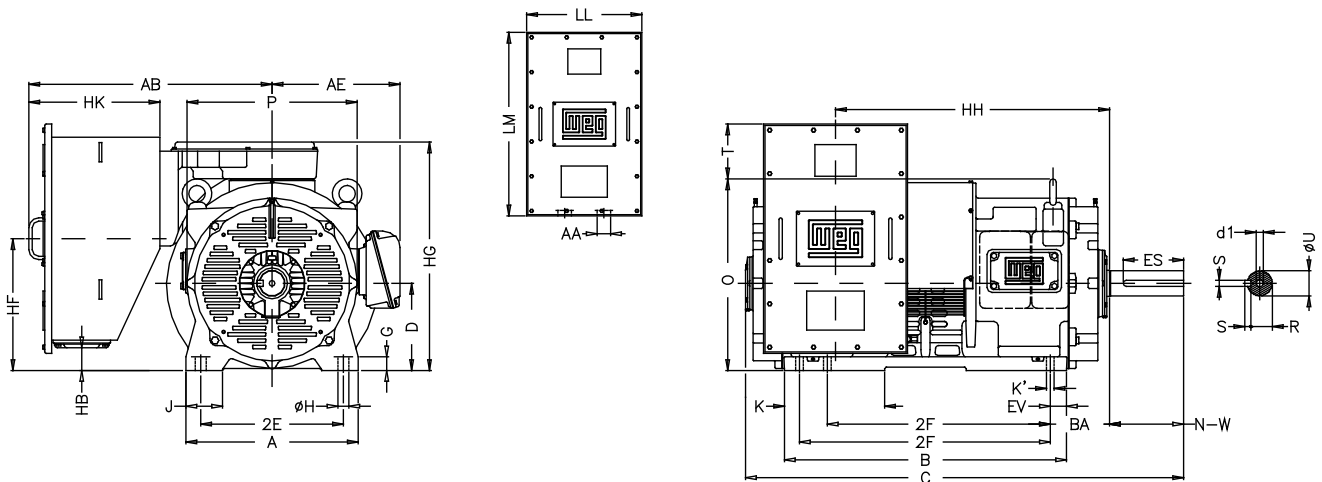
## Carcasas 254T hasta 444/5TS



## Carcasa 447/9T



## Carcasa 5010/11



Carcasa	Montaje				A	B	C	D	G	J	K	O	P	T										
	2E	2F	H	BA																				
254T	10	8.25	0.530	4.250	11.496	9.507	6.250	0.630	1.526	3.012	12.337	12.598	2.023											
254/6T		8.25 / 10				11.200								22.285										
284T	11	9.5	0.530	4.750	13.780	11.032	7.000	0.787	2.496	3.434	13.782	14.134	1.939											
284TS						23.158								21.783										
284/6T		9.5 / 11				12.529				24.658														
284/6TS						23.283																		
324T	12.5	10.5	0.660	5.250	15.157	12.176	8.000	0.974	2.802	3.867	15.492	15.669	2.252											
324TS		10.5 / 12				24.307				3.867			15.492											
324/6T						27.307								4.359	15.579	2.265								
324/6TS		25.807																						
364/5T	14	11.260/12.244	0.810	5.880	17.170	15.315	9.000	1.181	3.524	4.845	18.409	18.406	2.796											
364/5TS						29.646								27.520										
404/5T	16	12.244/13.740	0.810	6.620	19.921	17.874	10.000	1.181	3.937	5.654	19.409	18.504	2.796											
404/5TS'														34.016	31.024									
404/5TS	18	14.5 / 16.5	0.810	7.500	21.260	19.740	11.000	1.397	3.983	6.819	21.945	22.467	3.54											
444/5T														20 / 25	38.110	34.370								
444/5TS'		7.480													46.693	42.953								
444/5TS														27.008	27.520									
447/9T	18	20 / 25	0.810	7.480	21.929	26.823	11.000	1.397	3.983	8.971	22.811	25.197	3.543											
447/9TS														46.693	42.953									
5010/11'	20	32 / 36												1.575	8.504	24.724	40.472	12.500	1.972	5.245	14.377	27.224	30.354	8.502
5010/11																								

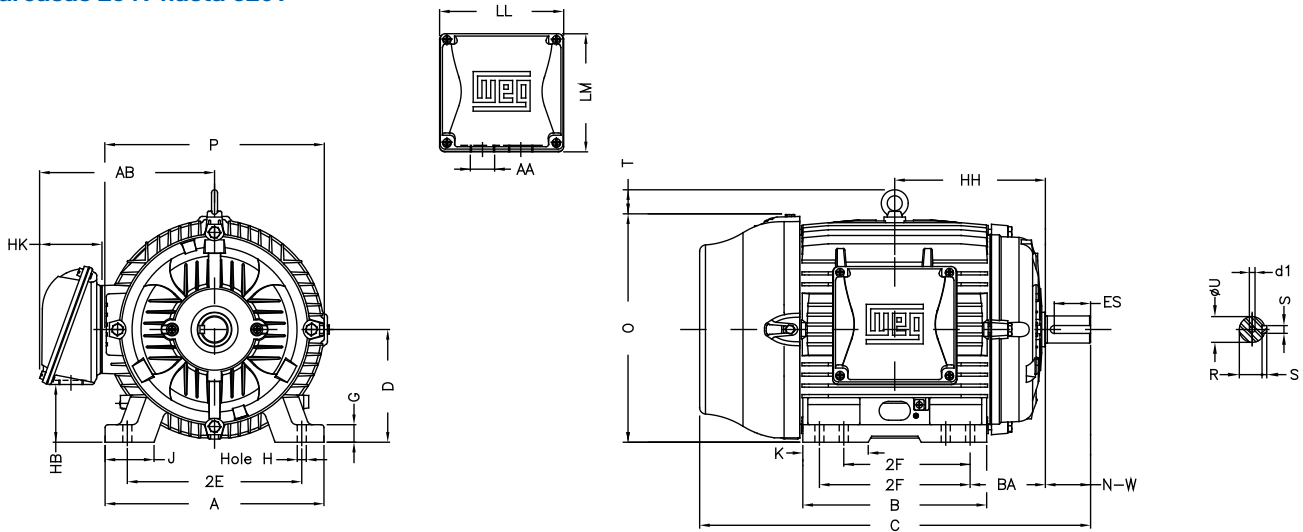
Carcasa	Caja de conexión				Rodamientos		Llaveta			Eje									
	AB	HB	HH	AA	LL	LM	Delantero	Trasero	S	R	ES	N-W	U	d1					
254T	10.462	2.360	8.376	NPT 1.1/2"	7.813	7.494	6309-Z-C3	6209-Z-C3	0.375	1.416	2.756	4.000	1.625	A4					
254/6T			9.250																
284T	11.933	2.670	9.500	NPT 1.1/2"	8.571	8.993	6311-Z-C3	6211-Z-C3	0.500	1.591	3.150	4.625	1.875						
284TS			0.374						1.416	2.480	3.250	1.625							
284/6T			0.500						1.591	3.150	4.625	1.875							
284/6TS			0.374						1.416	2.480	3.250	1.625							
324T	13.394	3.658	10.500	NPT 2"	8.993	9.921	6312-Z-C3	6212-Z-C3	0.500	1.845	3.937	5.250	2.125						
324TS			1.591							2.756	3.750	1.875							
324/6T			1.845							3.937	5.250	2.125							
324/6TS			1.591							2.756	3.750	1.875							
364/5T	15.571	4.252	12.008	NPT 3"	10.591	11.260	6314 C3	6212 Z-C3	0.625	2.021	4.331	5.880	2.375		DUNC 3/4"-10				
364/5TS			0.500						1.591	1.969	3.750	1.875							
404/5T		5.256	13.504						2xNPT 3"	14.941	15.063	6316 C3	6316 C3	0.750		2.450	5.512	7.250	2.875
404/5TS'														0.500		1.845	2.756	4.250	2.125
404/5TS	18.701	4.882	15.748	2xNPT 3"	14.941	15.063	6319 C3	6314 C3	0.875	2.880	7.087	8.500	3.375						
444/5T									0.625	2.021	4.331	4.750	2.375						
444/5TS'									0.875	2.882	7.087	8.500	3.375						
444/5TS									0.625	2.021	4.331	4.750	2.375						
447/9T	21.496	6.161	19.980	2xNPT 3"	15.905	17.224	6319 C3	6314 C3	0.875	2.882	7.087	8.500	3.375						
447/9TS									0.625	2.021	4.331	4.750	2.375						
5010/11'	36.207	3.761	39.331	2xNPT 4"	20.669	32.874	6319 C3	6314 C3	0.625	2.275	4.331	4.750	2.625						
5010/11									0.875	3.134	8.661	10.625	3.625						

Nota:

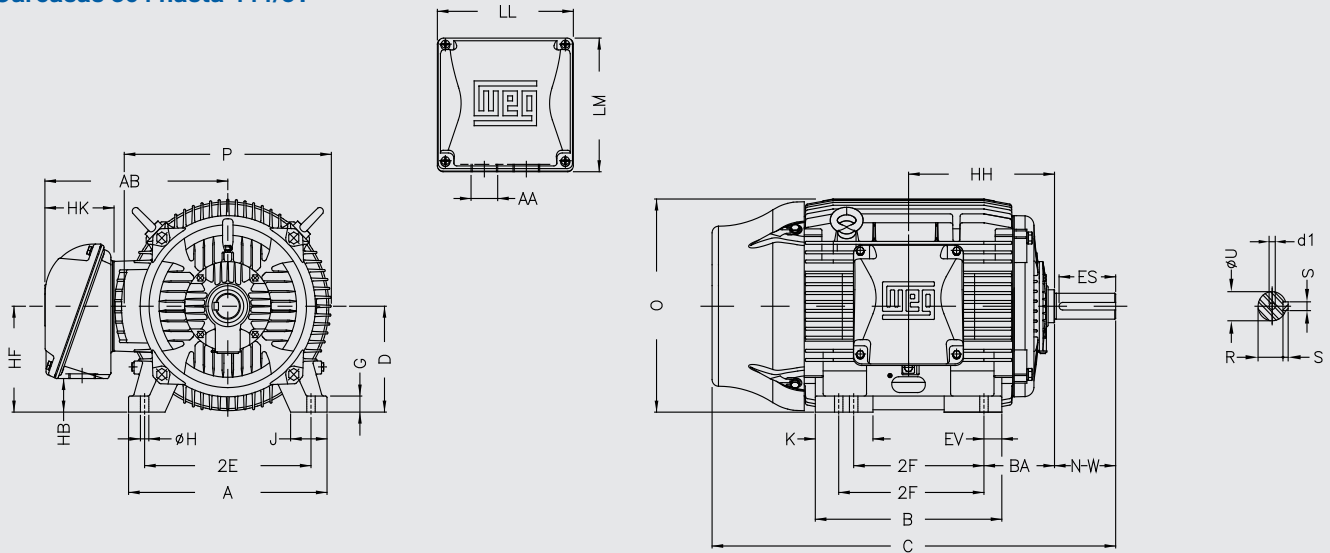
1) Dimensión aplicable para motores de 2 polos.

## Datos Mecánicos W22 (Dimensiones en pulgadas)

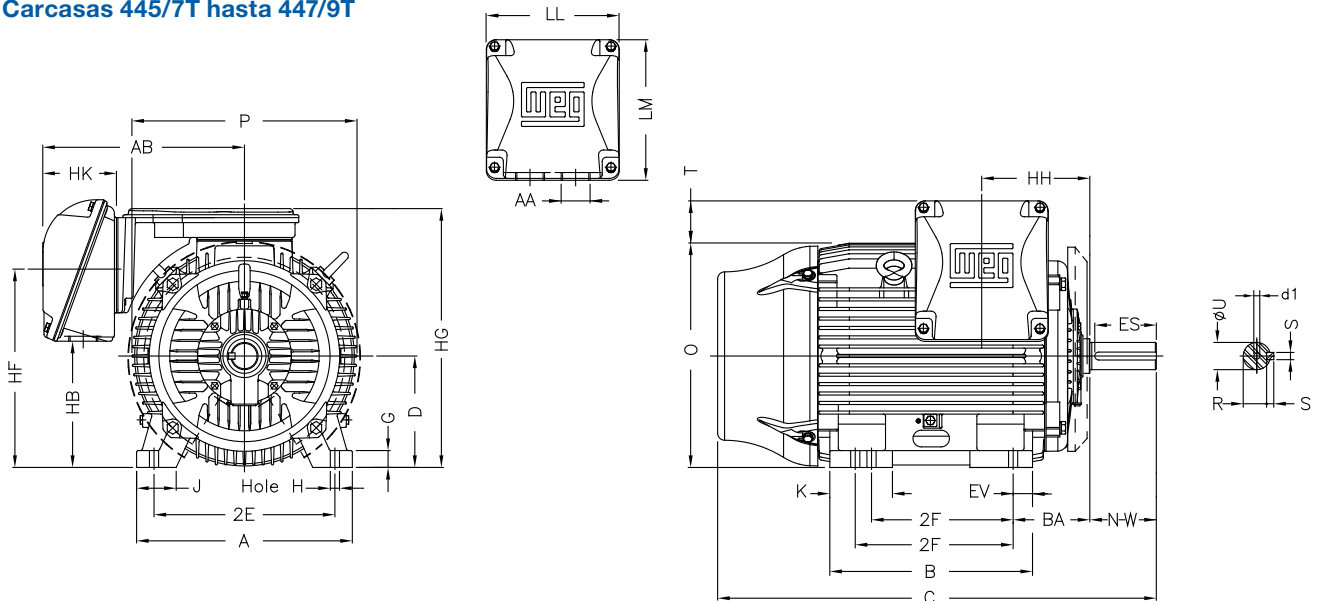
### Carcasas 254T hasta 326T



### Carcasas 364 hasta 444/5T



### Carcasas 445/7T hasta 447/9T



Carcasa	Montaje				A	B	C	D	G	J	O	K	P	T	Llaveta			Eje																		
	2E	2F	H	BA											S	R	ES	N-W	U																	
254T	10	8.25	0.531	4.25	11.496	10	23.228	6.25	0.669	1.787	12.953	2.559	12.953	1.958	0.375	1.416	2.756	4	1.625																	
254/6T		8.25/10				11.732	24.961																													
256T		10				26.417	25.079																													
284T	11	9.5	0.531	4.75	12.953	11.575	26.417	7	0.669	2.244	13.85	-	14.173	2.304	0.5	1.591	3.15	4.622	1.875																	
284TS						25.079	26.575								0.375	1.416	2.48	3.25	1.625																	
284/6T		9.5/11				27.913	26.575								0.5	1.591	3.15	4.622	1.875																	
284/6TS						26.575	0.375								1.416	2.48	3.25	1.625																		
286T						11	27.913								26.575	0.5	1.591	3.15	4.622	1.875																
286TS	26.575	0.375	1.416	2.48	3.25		1.625																													
324T	12.5	10.5	0.657	5.25	15.157	29.606	29.606	8	1.3	3.189	15.953	4.055	15.827	2.441	0.5	1.844	3.937	5.25	2.125																	
324TS						28.110	1.591									2.756	3.75	1.875																		
324/6T		10.5/12				31.102	29.606									1.844	3.937	5.25	2.125																	
324/6TS						31.102	1.591									2.756	3.75	1.875																		
326T						12	31.102									29.606	1.844	3.937	5.25	2.125																
326TS		29.606					1.591									2.756	3.75	1.875																		
364/5T		14.016				11.25/12.25	0.66									5.875	17.165	34.409	32.323	9	1.48	3.15	17.957	4.138	17.914	6.255	0.625	2.019	4.331	5.874	2.375					
364/5TS	32.323		0.50	1.591	1.969			3.748	1.875																											
404/5T	15.984	12.25/13.75	0.66	6.625	19.921	39.724	36.732	10	1.811	3.937	19.566	5.669	19.134	3.544	0.75	2.449	5.512	7.25	2.875																	
404/5TS						36.732	0.5								1.842	2.756	4.25	2.125																		
444/5T	18	14.5/16.5	0.81	7.5	21.929	20.354	45.157	11	1.63	3.937	22.795	5.866	23.583	-	0.875	2.88	7.087	8.5	3.375																	
444/5TS						41.407	0.625								2.021	3	4.75	2.375																		
445/7T		16.5/20				23.898	48.779		1.654			4.732			0.875	2.88	7.087	8.5	3.375																	
445/7TS						44.961	0.625		2.021			3			4.75	2.375																				
447/9T		20/25				0.81	7.5		21.929			56.338			52.716	11	1.63	3.937	23.106	11.772	23.583	4.421	0.875	2.88	7.087	8.5	3.375									
447/9TS												52.716			0.625								2.021	3	4.75	2.375										
L447/9T												20/25			0.81		7.5			21.929			57.165	53.425	11	1.63	3.937	23.874	11.693	25.866	6.834	0.875	2.88	7.087	8.5	3.375
L447/9TS																							53.425	0.625								2.021	3	4.75	2.375	

Carcasa	Caja de conexión										d1	Rodamientos	
	AB	HB	HF	HG	HH	HK	LL	LM	AA			Delantero	Trasero
254T	10.492	3.051	6.555	-	8.386	3.976	7.815	7.48	NPT 1 1/2"	-	A 4	6309 C3	6209 C3
254/6T					9.252								
256T					9.508								
284T	11.083	3.543	7.008	-	10.256	3.976	7.815	7.48	NPT 1 1/2"	-	A 4	6311 C3	6211 C3
284TS													
284/6T													
284/6TS													
286T													
286TS													
324T	12.579	4.803	8.701	-	10.492	4.705	9.055	8.661	NPT 2"	-	A 4	6312 C3	6212 C3
324TS													
324/6T													
324/6TS													
326T													
326TS													
364/5T	16.024	4.252	-	-	11.988	6.024	10.591	11.22	NPT 3"	-	DUNC 3/4"-10	6314 C3	6314 C3
364/5TS		5.256			13.504							6316 C3	
404/5T					15.748							6314 C3	
404/5TS	18.563	5.689	-	-	15.748	5.965	12.362	12.283	2xNPT 3"	-	DUNC 3/4"-10	6319 C3	6316 C3
444/5T												6319 C3	6316 C3
444/5TS												6314 C3	6314 C3
445/7T												6319 C3	6316 C3
445/7TS												6314 C3	6314 C3
447/9T	20.551	12.48	20.728	26.831	11.811	6.929	14.921	15.039	2xNPT 3"	6322 C3	6319 C3	6314 C3	6314 C3
447/9TS	20.551	12.48	20.728	26.831	11.811	6.929	14.921	15.039	2xNPT 3"	6314 C3	6319 C3	6314 C3	6314 C3
L447/9T	23.720	11.535	20.551	28.189	11.87	8.661	15.905	17.165	2xNPT 3"	6322 C3	6319 C3	6314 C3	6314 C3
L447/9TS	23.720	11.535	20.551	28.189	11.87	8.661	15.905	17.165	2xNPT 3"	6314 C3	6319 C3	6314 C3	6314 C3

Para las operaciones  
WEG en todo el mundo  
visite nuestro sitio web



[www.weg.net](http://www.weg.net)



 +55 47 3276.4000

 [motores@weg.net](mailto:motores@weg.net)

 Jaraguá do Sul - SC - Brasil

Cod: 50106243 | Rev: 00 | Fecha (m/a): 03/2021.

Los valores demostrados pueden ser cambiados sin aviso previo.  
La información contenida son valores de referencia.