

ESTABILIZADOR DE TENSÃO

POWER SYSTEM



Motores | Automação | Energia | Transmissão & Distribuição | Tintas





ESTABILIZADOR DE TENSÃO POWER SYSTEM

MANTENHA SEUS EQUIPAMENTOS PROTEGIDOS E SEGUROS

O estabilizador de tensão Power System é a ***solução ideal para a proteção dos seus equipamentos eletrônicos***, pois garante uma tensão estabilizada e livre dos principais distúrbios da rede elétrica (surtos, subtensão e sobretensão).

Além disso, buscando um maior nível de proteção às cargas e prolongar a vida útil do equipamento, foi desenvolvido um sistema de controle inteligente de sobrecargas. O Power System ***suporta cargas de até 200% da potência nominal***. Quando estiver operando acima da carga nominal, o tempo que o equipamento mantém as cargas energizadas dependerá do nível da sobrecarga, variando de 50s a 0,5s. ***Para cargas acima de 200% da potência nominal***, a saída é desligada imediatamente.

Principais Características

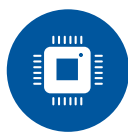
- Estabilizador de tensão com 6 estágios de regulação
- True RMS: analisa corretamente os distúrbios da rede elétrica, permitindo a atuação precisa do equipamento
- Botão liga/desliga temporizado
- LED verde no painel frontal, para indicar o funcionamento do estabilizador de tensão
- Sinalização de funcionamento: rede, sub/sobretensão e sobrecarga
- Modelo bivolt automático: tensão nominal de entrada 115/220 V e saída 115 V
- Modelo monovolt: tensão nominal de entrada e de saída 115 V ou tensão de entrada e de saída 220 V



Benefícios



Design moderno e de fácil manuseio.



Microprocessador ARM de alta velocidade com memória *flash*, integrando diversas funções periféricas, aumentando a confiabilidade e o desempenho do circuito eletrônico.



Indicado para todos os tipos de rede, principalmente para redes instáveis.



Gabinete em ABS antichama.



Filtro de linha interno que atenua ruídos provenientes da rede elétrica em modo comum e diferencial.



6 níveis de proteção:

- Surtos de tensão
- Subtensão
- Sobretensão
- Sobrecarga
- Curto-circuito
- Sobretemperatura interna

Aplicações

CPU



Monitor



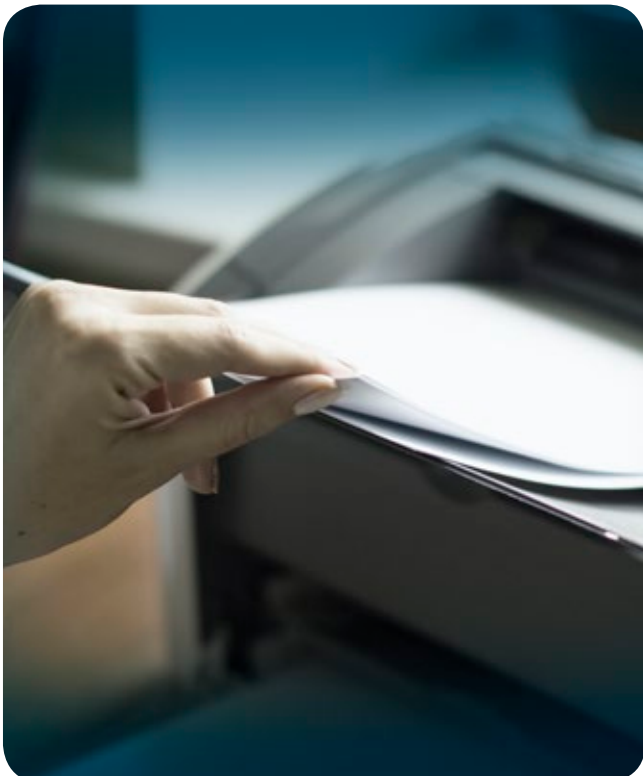
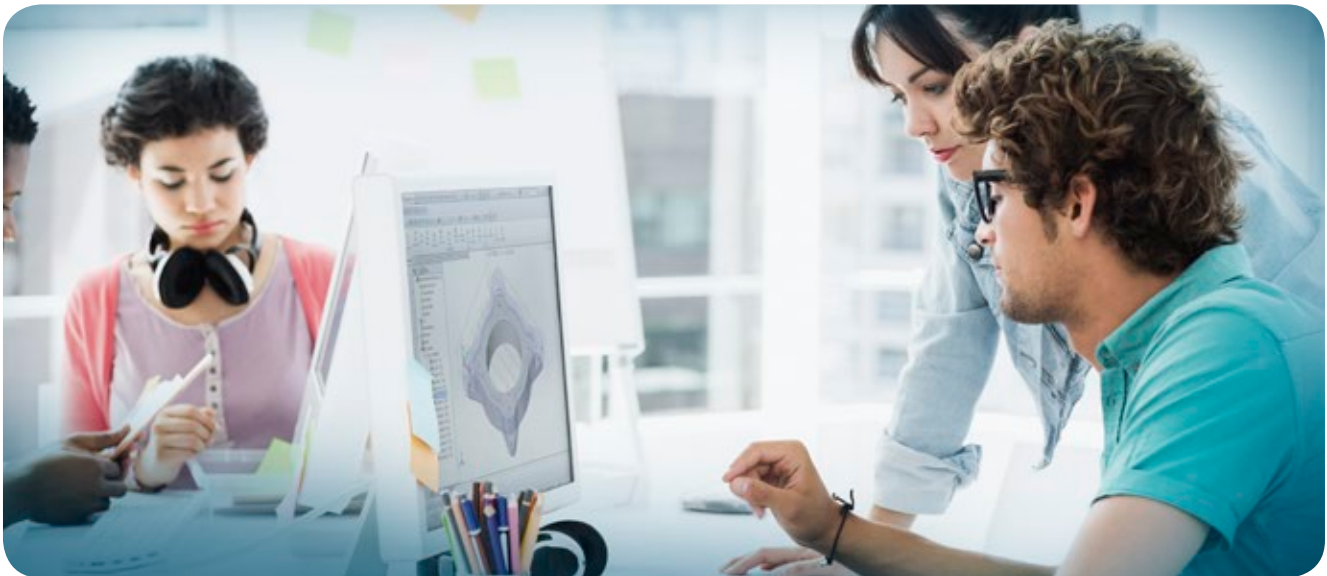
TV



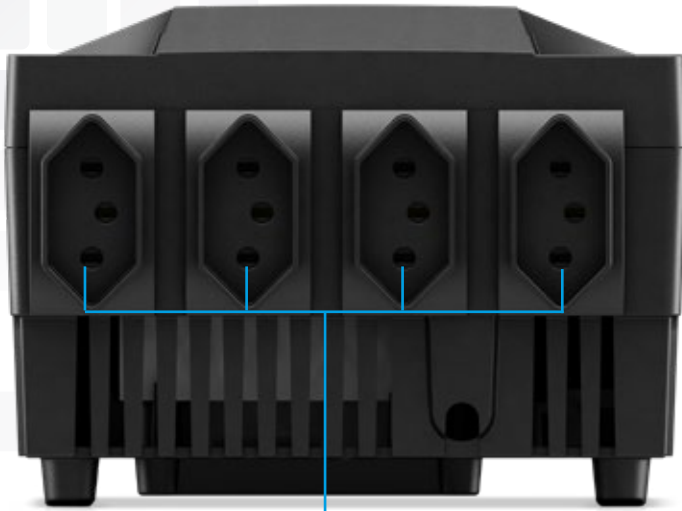
Impressora ou multifuncional jato de tinta



Games



Recursos

**4 tomadas elétricas de saída no padrão NBR 14136**

- Potência: 300 VA/300 W ou 500 VA/500 W
- Tensão de entrada/saída: 115/115 V ou 220/220 V ou bivolt/115 V



Gabinete
em ABS
antichama

**Certificado pelo
Inmetro - Norma
ABNT NBR 14373**

Segurança

Compulsório

INMETRO



Especificações Técnicas

Modelo	Power System			
Potência	300 VA/300 W		500 VA/500 W	

Entrada					
Tensão nominal ¹⁾	115 V	220 V	115/220 V	115 V	220 V
Varição máxima	91 - 143	182 - 272	91 - 143 163 - 251	91 - 143	182 - 272
Frequência	60 Hz				
Monitoração	Nível de tensão				
Rendimento	92%	92%	88%	92%	92%
Proteção rede elétrica	Sub e sobretensão, filtro de linha e supressor de transientes				
Configuração	F + N + T (monofásica)/F + F + T (bifásica) ²⁾				
Conexão	Cabo com plugue padrão NBR 14136				

Saída					
Tensão nominal	115 V	220 V	115 V	115 V	220 V
Regulação	+6/-6%				
Configuração	F + N + T (monofásica)				
Conexão rede elétrica	4 tomadas padrão NBR 14136				
Proteção	Sobrecarga				

Sinalização	
Visual	LED para monitoramento da rede de entrada e sobrecarga na saída
Eventos normais	Sub e sobretensão
Eventos críticos	Sobrecarga

Operação	
Temperatura	0 a 40 °C
Umidade relativa	5% a 90% sem condensação
Ambiente	Interno com atmosfera livre de gases inflamáveis e líquidos

Mecânica					
Identificação	Etiqueta personalizada com as características operacionais				
Acabamento	Plástico ABS injetado preto antichama				
Fixação	Autossustentado e parede				
Ventilação	Por convecção natural				
Comando manual	Chave liga/desliga temporizada				
Dimensões	105 x 143 x 150 mm (A x L x P)				
Peso líquido	1,7 kg	1,7 kg	2,3 kg	2,4 kg	2,4 kg

Notas: 1) Face às variações de tensão existentes nas redes de 127 V no Brasil (110/115/120/127 V), os estabilizadores de tensão saem de fábrica programados para operar com uma tensão nominal de 115 V, tanto para a entrada como para a saída (para os modelos com entrada ou saída 115 V).

2) Para conexão da entrada na configuração monofásica a saída também assumirá a mesma configuração. O mesmo ocorrerá para a configuração bifásica, não estando disponível o neutro na saída.

As especificações técnicas contidas neste catálogo podem sofrer alterações sem aviso prévio, bem como, serem alteradas para atendimento de pedidos especiais e licitações.



Presença Global é essencial. Entender o que você precisa também.

Presença Global

Com mais de 30.000 colaboradores por todo o mundo, somos um dos maiores produtores mundiais de motores elétricos, equipamentos e sistemas eletroeletrônicos. Estamos constantemente expandindo nosso portfólio de produtos e serviços com conhecimento especializado e de mercado. Criamos soluções integradas e customizadas que abrangem desde produtos inovadores até assistência pós-venda completa.

Com o *know-how* da WEG, os **estabilizadores de tensão Power System** são a escolha certa para sua aplicação e seu negócio, com segurança, proteção e confiabilidade.



Disponibilidade é possuir uma rede global de serviços



Parceria é criar soluções que atendam suas necessidades



Competitividade é unir tecnologia e inovação

Conheça

Produtos de alto desempenho e confiabilidade, para melhorar o seu processo produtivo.

Excelência é desenvolver soluções que aumentem a produtividade de nossos clientes, com uma linha completa para automação industrial.



Acesse: www.weg.net

 youtube.com/wegvideos



Grupo WEG - Unidade Automação
Jaraguá do Sul - SC - Brasil
Telefone: (47) 3276-4000
automacao@weg.net
www.weg.net
www.youtube.com/wegvideos
[@weg_wr](https://www.instagram.com/weg_wr)

