

**ATENÇÃO:**

- Desconectar da rede elétrica antes de proceder qualquer trabalho neste equipamento.
- Somente profissionais qualificados podem efetuar a instalação e manutenção.
- Obter normas nacionais, estaduais, locais e instruções de operação.

**WARNING**

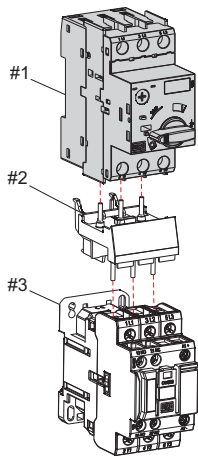
- Installation and maintenance to be performed by authorized personnel only.
- User is cautioned to observe all recommendations, warnings and cautions relating to safety of personnel and equipment as well as general and local health and safety laws, codes and procedures.

**ATENCIÓN:**

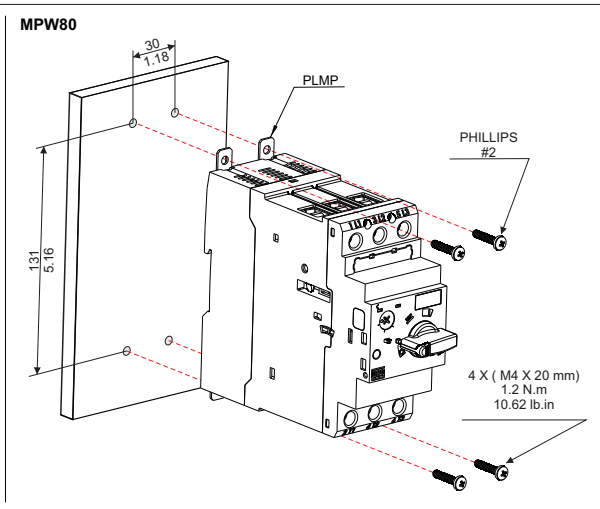
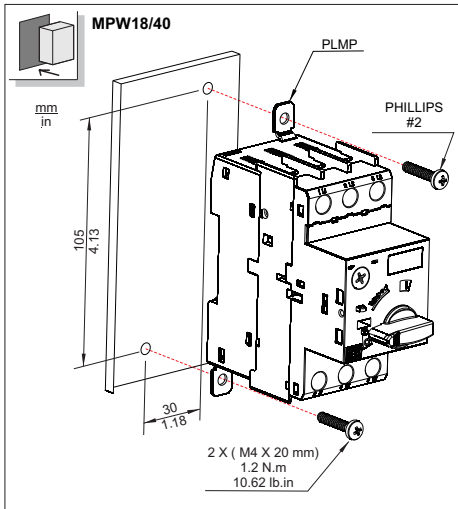
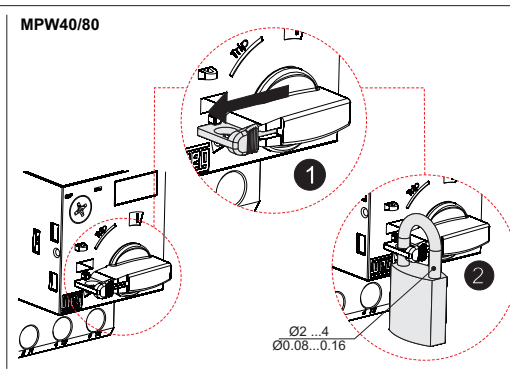
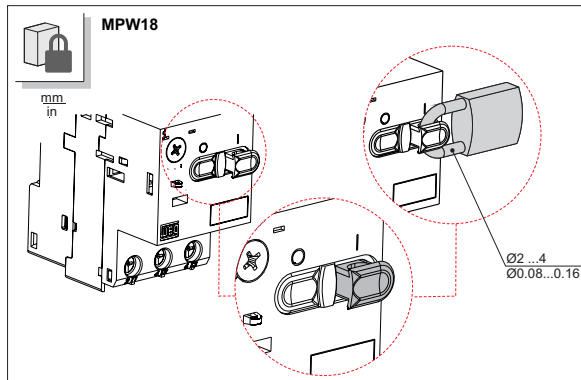
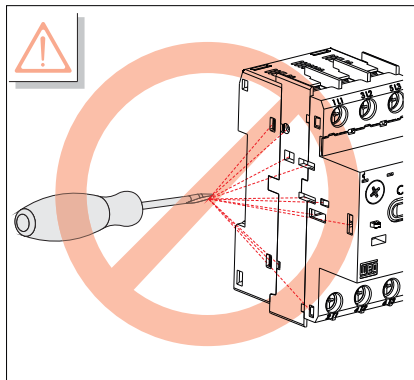
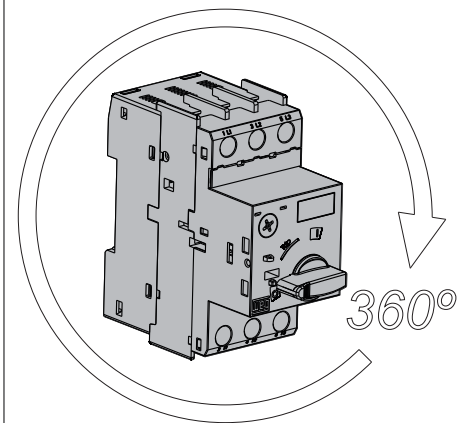
- Desconectar de la red eléctrica antes de hacer cualquier trabajo en este equipamiento.
- Recomendase instalación por profesional calificado.
- Respetar normas nacionales y locales.
- Producto destinado a utilización en instalaciones eléctricas de baja tensión.

**NUWAGA:**

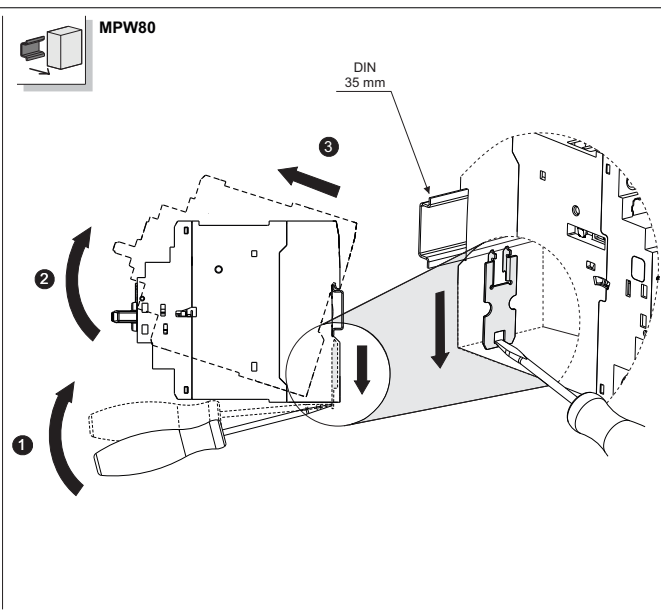
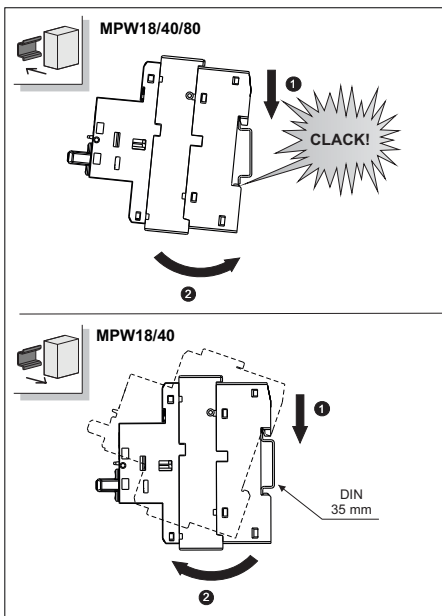
- Odłączyć od zasilania przed przystąpieniem do jakichkolwiek prac przy tym urządzeniu.
- Tylko wykwalifikowany personel może przeprowadzać instalację oraz konserwację.
- Przestrzegać krajowych, stanowych, lokalnych i instrukcji obsługi.



# 1	# 2	# 3	
MPW18	ECCMP-C016	CWC07...016	AC/DC
MPW18	ECCMP-18B38	CWB9...38	AC
MPW40	ECCMP-40B38	CWB9...38	AC
MPW40	ECCMP-40B38DC	CWB9...38	DC
MPW40	ECCMP-07	CW07	AC
MPW40	ECCMP-C0	CWC07...016	AC/DC
MPW40	ECCMP-C025	CWC025	AC
MPW40	ECCMP-25	CWM9...25	AC
MPW40	ECCMP-32	CWM32	AC
MPW80	ECCMP-80B80	CWB80	AC / DC



	A	B	C	D
MPW18	77 / 3.03	45 / 1.77	97 / 3.82	45 / 1.77
MPW40	98 / 3.86	45 / 1.77	97 / 3.82	55 / 2.16
MPW80	157 / 6.18	54 / 2.13	125 / 4.92	114 / 4.50



	A	B	C
MPW18	30	50	80 / 3.15
MPW40	1.18	1.97	101 / 3.97
MPW80			160 / 6.30

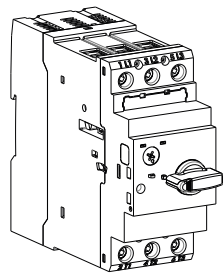
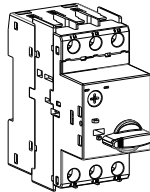
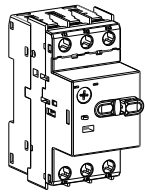


WEG Automação  
www.weg.net

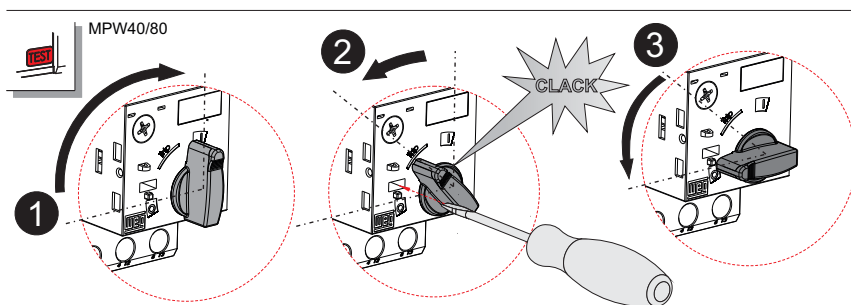
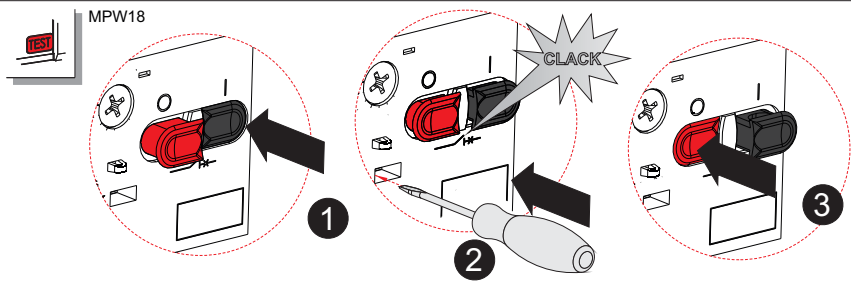
MPW18  
MPW18i

MPW40  
MPW40i  
MPW40t

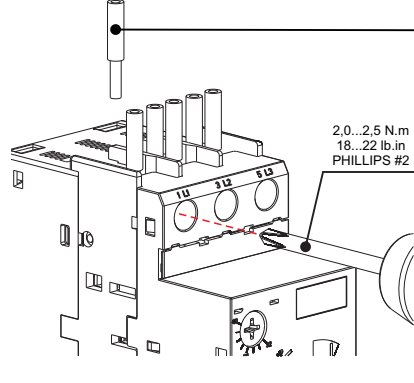
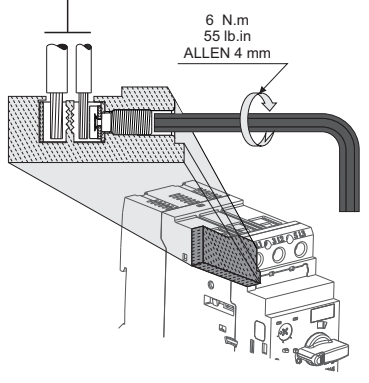
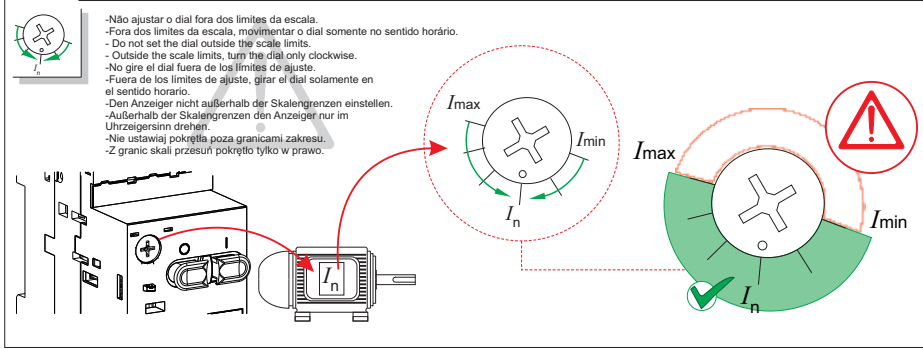
MPW80  
MPW80i



17095398  
10010491992.00

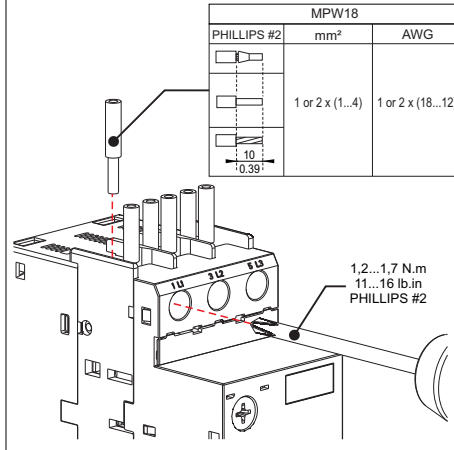


MPW80			
mm <sup>2</sup> / AWG	2.5...35 / 12...2	2.5...35 / 12...2	6...35 / 8...2
mm <sup>2</sup> / AWG	1...35 / 16...2	1...35 / 16...2	1.5...35 / 14...2
A	1...35 / 16...2	1...35 / 16...2	1.5...35 / 14...2
(A) mm <sup>2</sup> / AWG			
(B) mm <sup>2</sup> / AWG	2.5...35 / 12...2	2.5...35 / 12...2	6...35 / 8...2



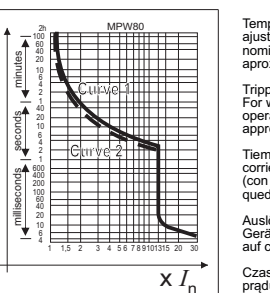
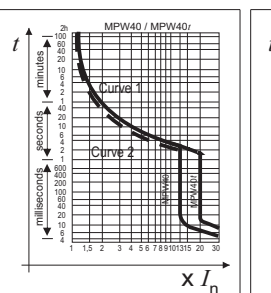
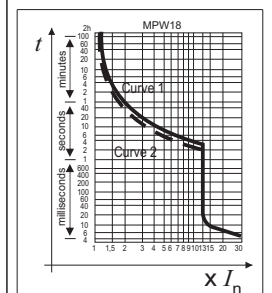
MPW40 0,1-16 a 25-32 A		
PHILLIPS #2	(mm <sup>2</sup> )	(AWG)
	1 or 2 x (1...2.5) 1 or 2 x (2.5...6)	-
	1 or 2 x (1...2.5) 1 or 2 x (2.5...6) 1 x (10)	1 or 2 x (14...10) or 1 x (8) 1 or 2 x (14...10)

MPW40 32-40 A		
PHILLIPS #2	(mm <sup>2</sup> )	(AWG)
	1 or 2 x (2.5...6) 1 x (10)	-
	1 or 2 x (14...10) or 1 x (8)	1 or 2 x (14...10)



MPW18		
PHILLIPS #2	mm <sup>2</sup>	AWG
	1 or 2 x (1...4)	1 or 2 x (18...12)

**GARANTIA / WARRANTY / GARANTÍA / GEWÄHRLEISTUNG / GWARANCJA:**  
A WEG oferece garantia limitada contra defeitos de fabricação ou de materiais de seus produtos. Para mais informações acesse nosso site:  
WEG provides a limited warranty for its products against defects in materials and workmanship. For more information access our site:  
WEG ofrece garantía limitada contra defectos de fabricación o de materiales de sus productos. Para más informaciones acceda al WEB sitio:  
WEG bietet eine beschränkte Gewährleistung für ihre Produkte gegen Herstellungs- und Materialfehler. Für weitere Informationen besuchen Sie bitte unsere Webseite:  
WEG oferuje ograniczoną gwarancję na wady wykonania lub na materiały swoich produktów. Aby uzyskać więcej informacji, odwiedź naszą stronę internetową:  
[www.weg.net/warranty-automation](http://www.weg.net/warranty-automation)



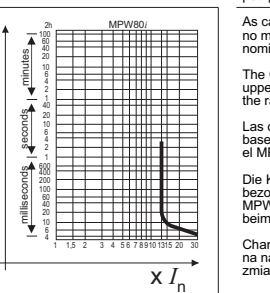
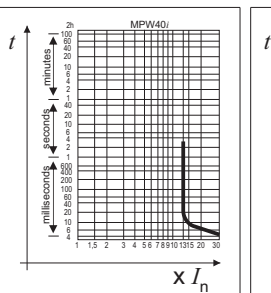
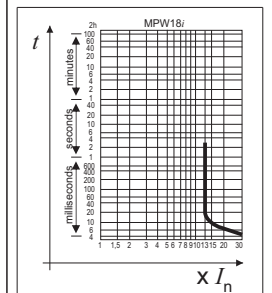
Tempo de disparo em função do múltiplo da corrente ajustada a frio. A quente (aquecimento sob corrente nominal de serviço - I<sub>n</sub>) os tempos reduzem para aproximadamente 25%.

Tripping time as function of the current at cold condition. For warm condition (after submitted to the rated operational current - I<sub>n</sub>) the tripping times reduces to approximately 25%.

Tempo de disparo em função del múltiplo de la corriente de ajuste en el estado frío. En estado caliente (con corriente de servicio - I<sub>n</sub>) los tiempos de disparo quedan reducidos aproximadamente al 25%.

Auslösezeit aus kaltem Zustand. Bei betriebswarmen Geräten sinkt die Auslösezeit der Überlastauslöser auf ca. 25% der abgelesenen Wert.

Czas wyzwalania w funkcji wielokrotnej wyzwalania prądu dostosowanego do zimna. Gorąco (podgrzanie pod prądem nominalnym - I<sub>n</sub>) zmniejsza się do ok. 25%.



As características do disparo magnético são baseadas no maior valor de ajuste do MPW18/40/80 e na corrente nominal do MPW18i / 40i / 80i.

The Characteristics of the magnetic trip are based on the upper value of the setting range for MPW18/40/80 and the rated current for MPW18i / 40i / 80i.

Las características del disparo de corto-circuito son baseadas en el valor superior del rango de ajuste para el MPW18/40 y en la corriente nominal del MPW18i / 40i / 80i.

Die Kenndaten der magnetischen Auslösung sind bezogen auf den oberen Einstellwert beim MPW18/40/80 bzw. dem Bemessungsstrom beim MPW18i / 40i / 80i.

Charakterystyki wyzwalania magnetycznego oparte są na najwyższej wartości zadanej MPW18/40/80 i prądzie zmianowym MPW18i / 40i / 80i.

WEG IMPORTERS IN THE EUROPEAN UNION  
AUSTRIA - WATT DRIVE ANTRIEBSTECHNIK GMBH - Wöllersdorfer Str. 68, 2753 Markt Piesting, Wiener, Austria;  
BELGIUM - WEG BENELUX S.A. - Rue de l'Industrie 30/D, 1400 Nivelles, Belgium; FRANCE - WEG FRANCE SAS - 13 Rue du Morellon, 38297 Saint Quentin Fallavier, France; GERMANY - WEG GERMANY GMBH - Geigerstraße 7, 50169 Industriegebiet Türnich 3, Kerpen, Germany; ITALY - WEG ITALIA S.R.L. - Via Viganò de Vizzi, 93/95, 20092 Cinisello Balsamo, Milano, Italy; NETHERLANDS - WEG NETHERLANDS - Hanzepoort 23C, 7575 DB Oldenzaal, Netherlands; PORTUGAL - WEG EURO-INDUSTRIA ELECTRICA S.A. - R. Eng. Frederico Ulrich 605, 4471-908 Maia, Portugal; SPAIN - WEG IBERIA INDUSTRIAL S.L. - C/ Tierra de Barros, 5-7, 28823 Coslada, Madrid, Spain; SCANDINAVIA - WEG SCANDINAVIA AB - Box 27, 435 21, 43533 Mölndycke, Sweden; UNITED KINGDOM - WEG (UK) LTD - Broad Ground Road, Redditch B988YP, Worcestershire, United Kingdom.  
Information valid for WEG Group Importers.

Curvas Médias / Average Curves / Curvas Médias / Mittlere Auslösekennlinien / Srednie krzywe

Curve 1: Operação com 3 fases  
3 phase operation  
Operación de 3 fases  
3-Phasen-Betrieb  
Działanie 3-fazowe

Curve 2: Operação com falta de fase  
Operation with phase loss  
Operación de pérdida de fase  
Betrieb bei Phasenausfall  
Operacja utraty fazy