

W23 Sync+

Motores Industriais

Motores Comerciais &
Appliance

Automação

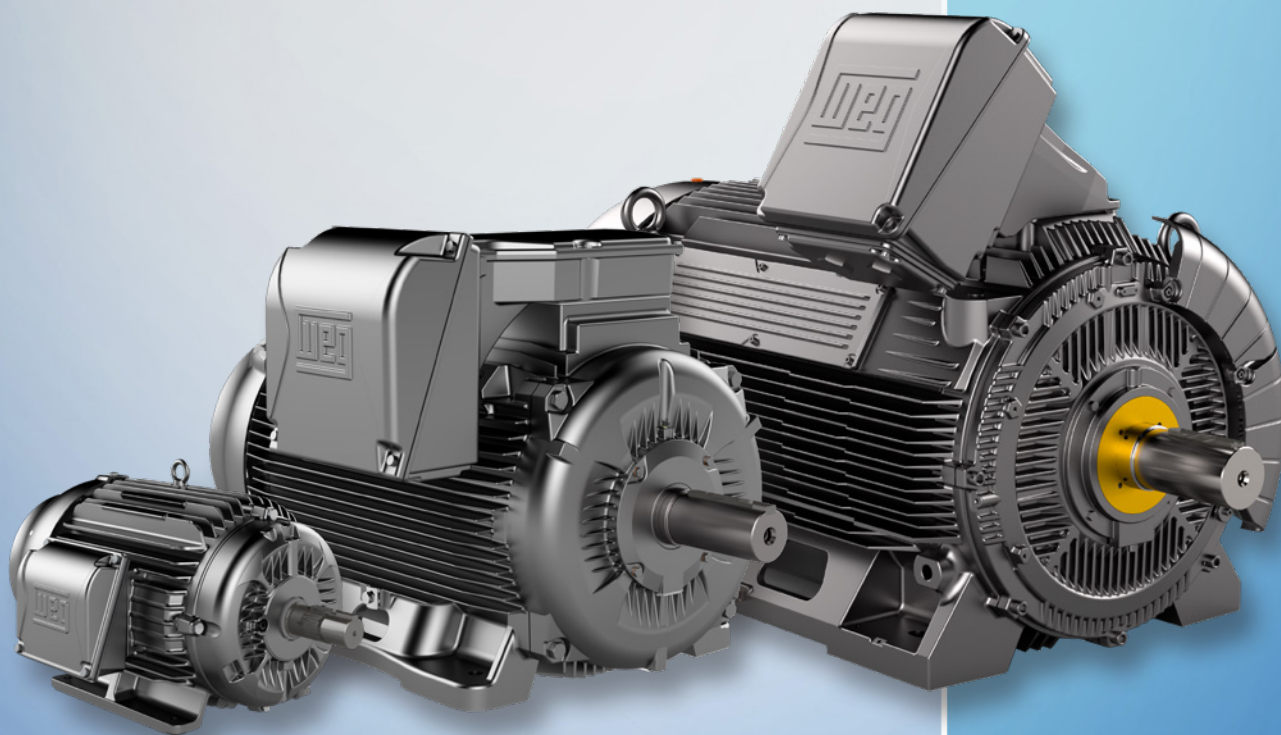
Digital &
Sistemas

Energia

Transmissão &
Distribuição

Tintas

**Combinando
tecnologias para um
desempenho superior.**



Driving efficiency and sustainability



W23 Sync+

A linha W23 Sync+ está na posição avançada em eficiência do setor, atendendo ao padrão de eficiência IE5* conforme norma IEC TS 60034-30-2:2016. Impressionantemente, reduziram as perdas em 40% em comparação com a eficiência IE3.

A linha W23 Sync+ é um claro indicador da dedicação da WEG em pesquisa e desenvolvimento. Garantiu qualidade superior, proporcionou eficiência energética mensurável e resultou em uma diminuição nos custos globais de propriedade. Em termos de velocidade, os novos motores W23 Sync+ mantêm eficiência suprema



**Menor
consumo
de energia**



**Facilmente
intercambiável**



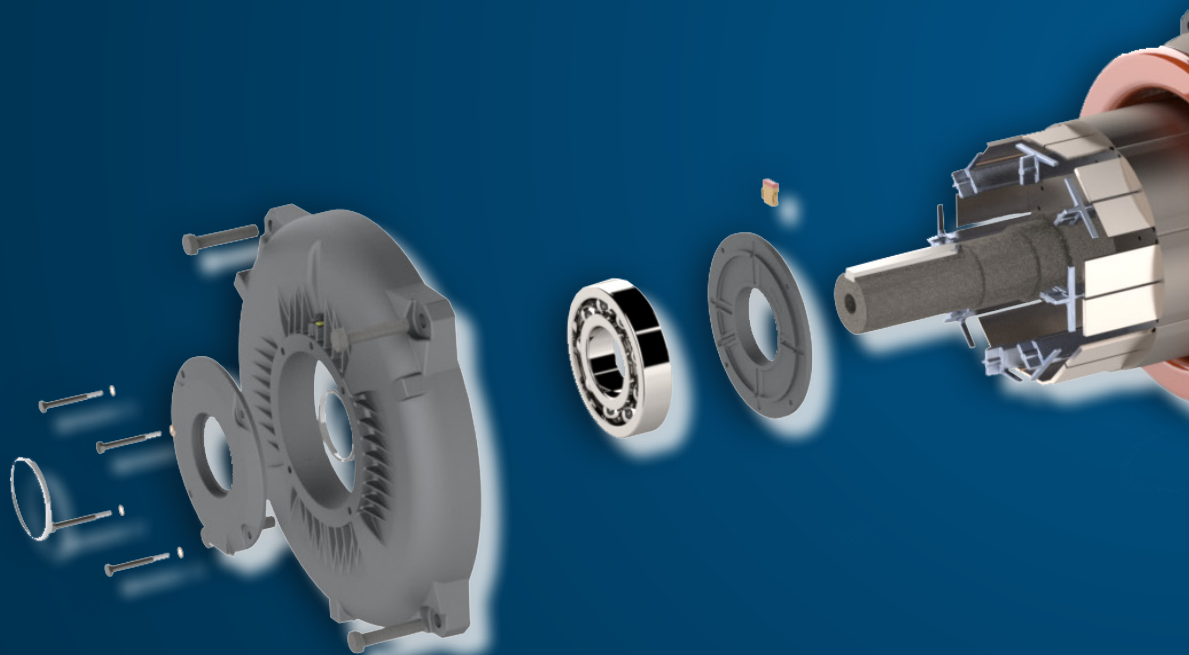
**Baixo
ruído**



**Longevidade dos
componentes**



**Alta
durabilidade**



independentemente das variações de velocidade ou carga, levando a uma economia de energia de até 30% em relação aos motores de indução IE3 com inversores de frequência.

Além disso, operam num vasto espectro de velocidades, preservando o torque sem a necessidade de ventilação externa. Sua capacidade inerente de manter a consistência do torque mesmo em velocidades variadas elimina a necessidade de codificadores ou sopradores. Conseqüentemente, eles são perfeitos para tarefas que exigem velocidade adaptável e torque consistente.

**Considerado uma redução de 20% nas perdas para cada nível maior de eficiência.*

A mais alta eficiência em tecnologia de rotor

Os ímãs geram seu próprio campo magnético sem a necessidade de indução de correntes. Sendo assim, reduzindo as perdas totais do motor.



Características Gerais

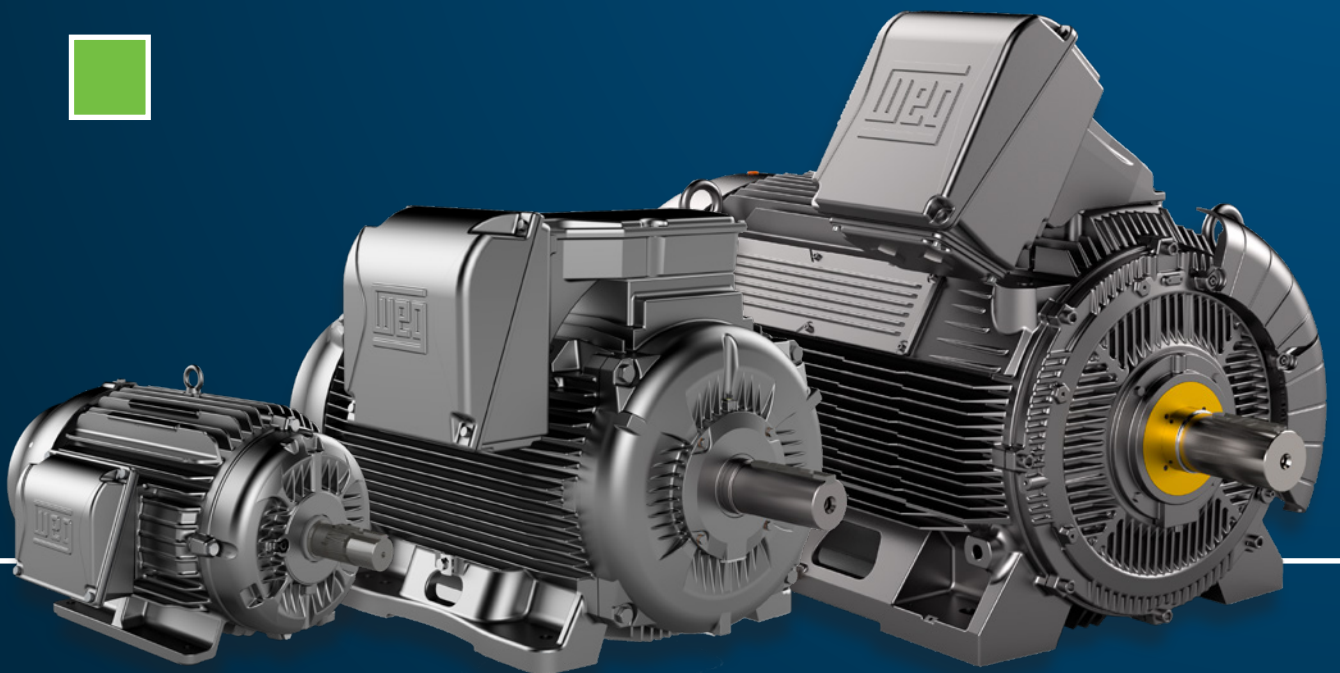
Potência : 0,75 até 1250 kW
Carcaça : 80 a 450 H/G
Rotação : até 3600 RPM
Tensão : 380V

Grau de Proteção : IP55
Isolamento : F (80K)
Fator de Serviço : 1,0
Tipo de rolamento : Esfera

Driving efficiency and sustainability



IE6 e além





Com tecnologia de ponta, antecipamos o próximo nível de eficiência, o IE6 e além. Ou seja, 20% menos perdas que o IE5.



- **Economia de Energia:** A eficiência dos motores IE6 reduz o consumo de energia, beneficiando o meio ambiente e cortando custos para as empresas.
- **Conformidade com Normas:** Atendem ou excedem padrões internacionais de eficiência, garantindo conformidade com regulamentações locais e globais.
- **Menor Geração de Calor:** Motores IE6 geram menos calor, contribuindo para operações eficientes e reduzindo a necessidade de refrigeração adicional.
- **Vida Útil Prolongada:** Com materiais e tecnologias avançadas, os motores IE6 têm uma vida útil mais longa, resultando em menos substituições e manutenção.
- **Desempenho em Cargas Variáveis:** IE6 é eficiente mesmo em carga parcial, sendo ideais para aplicações com variações de carga.
- **Sustentabilidade:** A eficiência energética dos motores IE6 contribui para práticas sustentáveis, reduzindo a demanda por recursos naturais e minimizando impactos ambientais.

Dados Elétricos

W23 Sync+ (1200 RPM - IE5)

kW	HP	Carcaça	Massa (kg)	Fator de potência 100 %	Rendimento 100 %	Corrente nominal (A)	Parâmetro do Inversor		
							Ld (mH)	Lq (mH)	ke (V/krpm)
0,37	0,5	80	14	0,83	81,6	0,82	639	2925	60,1
0,55	0,75	80	15	0,83	84,2	1,2	462	2110	58,1
0,75	1	90S	21	0,87	85,7	1,49	323	1696	94,8
1,1	1,5	100L	27	0,83	87,2	2,32	259	1107	76,2
1,5	2	100L	29	0,82	88,4	3,14	191	830	74,2
2,2	3	100L	33	0,79	89,7	4,66	123	544	69,2
3	4	132S	60	0,83	90,6	6,04	94	419	88,4
3,7	5	132S	65	0,83	91,2	7,35	79	355	89,1
4,5	6	132S	65	0,82	91,7	9,44	60,8	269	80,6
5,5	7,5	132M	69	0,82	92,2	11,6	49,3	219	79,2
7,5	10	132M	74	0,79	92,9	15,4	40	173	79,2
9,2	12,5	160M	124	0,76	93,4	20,3	22,8	127	20,6
11	15	160M	132	0,77	93,7	23,9	20	112	20,7
15	20	160L	155	0,77	94,3	32,7	14,5	81,1	20
18,5	25	180M	169	0,8	94,6	39	13,1	68,6	46,6
22	30	200M/L	213	0,79	94,9	46,1	11,8	58,8	56,7
30	40	200M/L	235	0,78	95,3	65,2	8,11	40,3	53,7
37	50	225S/M	361	0,76	95,6	79,6	5,87	30,8	63,4
45	60	250S/M	423	0,76	95,8	99,4	5,37	26,9	51,8
55	75	250S/M	458	0,76	96	122	4,3	21,7	51,3
75	100	280S/M	568	0,96	96,3	124	1,72	3,45	333
90	125	280S/M	568	0,96	96,5	149	1,67	3,01	317
110	150	W315S/M	733	0,96	96,6	181	1,4	2,68	334
132	175	W315S/M	757	0,96	96,8	217	1,41	2,6	342
150	200	W315S/M	816	0,96	96,9	246	1,07	1,98	331
160	220	W315S/M	816	0,96	96,9	263	1,09	1,97	331
185	250	355M/L	1184	0,94	97	310	1,39	2,27	319
200	270	355M/L	1184	0,93	97	339	1,39	2,24	319
220	300	355M/L	1239	0,94	97	372	1,24	2,01	320
250	340	315H/G	1601	0,95	97	413	0,686	1,3	322
260	350	355M/L	1329	0,93	97	443	0,99	1,6	312
280	380	315H/G	1675	0,94	97	467	0,591	1,1	316
300	400	355M/L	1420	0,92	97	516	0,833	1,34	308
315	430	355J/H	2068	0,91	97	546	0,832	1,33	308
330	450	355M/L	1509	0,93	97	558	0,785	1,27	317
355	480	355J/H	2193	0,91	97	614	0,681	1,1	304
370	500	355M/L	1599	0,94	97	623	0,73	1,19	324
400	550	355J/H	2283	0,9	97	703	0,605	0,965	301
440	600	355J/H	2373	0,89	97	787	0,531	0,845	297
450	610	355J/H	2427	0,92	97	771	0,561	0,909	313
480	650	355H/G	2758	0,91	97	834	0,474	0,766	304
500	680	355H/G	2812	0,93	97	847	0,497	0,81	318
515	700	400J/H	3133	0,89	97	1059	0,314	0,534	264
560	750	400J/H	3298	0,86	97	1077	0,317	0,535	283
590	800	400J/H	3371	0,86	97	1085	0,331	0,558	296
630	850	400H/G	3795	0,92	97	1081	0,356	0,624	317

W23 Sync+ (1800 RPM - IE5)

kW	HP	Carcaça	Massa (kg)	Fator de potência 100 %	Rendimento 100 %	Corrente nominal (A)	Parâmetro do Inversor		
							Ld (mH)	Lq (mH)	ke (V/krpm)
0,75	1	80	16	0,81	88,2	1,59	217	1015	43,4
1,1	1,5	L80	17	0,82	89,5	2,3	162	751	41,2
1,5	2	L90L	24	0,86	90,4	2,89	112	599	64,3
2,2	3	L90L	26	0,84	91,4	4,37	69,4	386	55,4
3	4	100L	33	0,81	92,1	6,19	63	278	49,1
3,7	5	L100L	35	0,81	92,6	7,6	52	230	48,3
4,5	6	L112M	47	0,74	93	10,3	43,8	165	34,4
5,5	7,5	L112M	48	0,75	93,4	12,5	37,8	141	33,2
7,5	10	132S	69	0,82	94	15	26,1	117	56,9
9,2	12,5	132M/L	79	0,81	94,3	18,5	20,3	91,7	57,3
11	15	132M/L	83	0,82	94,6	22	17,6	79,7	56,6
15	20	160M	132	0,75	95,1	33,5	8,97	50,6	13,8
18,5	25	160L	162	0,78	95,3	39,3	8,06	46,1	14,9
22	30	180M	187	0,79	95,5	45,7	6,77	37,7	35,4
30	40	200M/L	235	0,79	95,9	61,3	5,56	29,2	42,2
37	50	200M/L	258	0,8	96,1	76,3	4,36	23	41,4
45	60	225S/M	347	0,79	96,3	90,6	3,62	20	45,2
55	75	225S/M	391	0,81	96,5	111	2,85	16,1	45,7
75	100	250S/M	459	0,76	96,7	165	2,07	10,7	35,1
90	125	280S/M	568	0,94	96,9	152	0,73	1,55	222
110	150	280S/M	568	0,96	97	182	0,778	1,54	222
132	175	W315S/M	733	0,95	97,1	219	0,595	1,21	223
150	200	W315S/M	756	0,96	97,2	246	0,55	1,06	221
185	250	W315S/M	814	0,96	97,3	304	0,493	0,944	227
200	270	355M/L	1184	0,96	97,4	327	0,659	1,1	218
220	300	355M/L	1184	0,96	97,4	361	0,658	1,09	218
250	340	315H/G	1481	0,96	97,4	411	0,42	0,827	221
260	350	355M/L	1239	0,94	97,4	434	0,522	0,859	207
280	380	315H/G	1556	0,95	97,4	468	0,325	0,624	210
300	400	355M/L	1329	0,96	97,4	491	0,513	0,853	223
315	430	315H/G	1601	0,95	97,4	521	0,31	0,599	214
330	450	355M/L	1365	0,95	97,4	549	0,433	0,715	211
355	480	315H/G	1631	0,96	97,4	581	0,329	0,643	226
370	500	355M/L	1419	0,93	97,4	627	0,374	0,614	205
400	550	355M/L	1455	0,95	97,4	665	0,395	0,65	216
440	600	355M/L	1545	0,93	97,4	741	0,334	0,548	211
450	610	315G/F	2079	0,96	97,4	737	0,246	0,481	224
480	650	315G/F	2153	0,96	97,4	778	0,243	0,486	231
500	680	355J/H	2373	0,95	97,4	826	0,303	0,504	221
515	700	355H/G	2668	0,96	97,4	801	0,331	0,555	241
545	740	355H/G	2759	0,94	97,4	911	0,244	0,405	215
560	750	355H/G	2849	0,96	97,4	915	0,264	0,442	233

W23 Sync+ (3600 RPM - IE5)

kW	HP	Carcaça	Massa (kg)	Fator de potência 100 %	Rendimento 100 %	Corrente nominal (A)	Parâmetro do Inversor		
							Ld (mH)	Lq (mH)	ke (V/krpm)
1,1	1,5	80	14	0,82	87,8	2,32	81,8	372	21,5
1,5	2	80	16	0,82	88,9	3,1	59,7	277	22,6
2,2	3	90S	22	0,86	90,2	4,28	37,8	200	32,5
3	4	90L	23	0,86	91,1	5,79	28,7	154	30,9
3,7	5	100L	29	0,82	91,6	7,45	27,8	120	28
4,5	6	112M	39	0,75	92,1	10,2	22,6	83,1	19,7
5,5	7,5	112M	41	0,77	92,6	12,1	20,4	74,6	20,1
7,5	10	132S	65	0,86	93,3	14,3	14,3	62,9	36,1
9,2	12,5	132S	65	0,83	93,7	18,2	10,5	47	31,8
11	15	132S	65	0,81	94	22,1	8,65	38,7	29,7
15	20	160M	117	0,75	94,5	33,6	4,47	24,8	8,04
18,5	25	160M	132	0,77	94,9	39,8	4,06	22,3	8,61
22	30	160L	148	0,78	95,1	46,5	3,57	19,7	8,58
30	40	200M/L	213	0,81	95,5	59,7	2,98	15,1	26,1
37	50	200M/L	213	0,8	95,8	76,5	2,2	11,2	23
45	60	W225S/M	227	0,79	96	92,3	1,82	9,52	22,4
55	75	W225S/M	250	0,78	96,2	119	1,27	6,77	21,1
75	100	250S/M	389	0,78	96,5	156	1,11	5,94	19,8
90	125	W280S/M	443	0,79	96,6	185	0,924	5,03	20,2
110	150	W280S/M	460	0,78	96,8	224	0,779	4,22	19,8
132	175	W315S/M	730	0,96	96,9	219	0,348	0,564	110
150	200	W315S/M	730	0,96	97	247	0,35	0,562	110
185	250	W315S/M	753	0,96	97,1	307	0,305	0,485	107
200	270	W315S/M	788	0,96	97,2	329	0,299	0,48	112
220	300	W315S/M	811	0,96	97,2	361	0,289	0,466	115
250	340	315S/M	900	0,95	97,2	415	0,288	0,468	99,6
260	350	315S/M	900	0,95	97,2	433	0,288	0,468	99,6
280	380	315H/G	1520	0,96	97,2	461	0,227	0,373	102
300	400	355M/L	1267	0,94	97,2	506	0,307	0,475	106
315	430	315H/G	1594	0,96	97,2	516	0,213	0,35	107
330	450	355M/L	1358	0,88	97,2	608	0,199	0,31	92,3
355	480	315H/G	1622	0,96	97,2	581	0,204	0,334	107
370	500	355M/L	1448	0,95	97,2	620	0,228	0,358	106
400	550	355M/L	1591	0,92	97,2	688	0,17	0,265	99,4
440	600	355J/H	2329	0,96	97,2	724	0,188	0,295	110
450	610	355J/H	2329	0,96	97,2	742	0,188	0,295	110
480	650	355J/H	2368	0,89	97,2	853	0,139	0,219	96,7
500	680	355J/H	2422	0,93	97,2	848	0,146	0,231	102
515	700	355H/G	2663	0,94	97,2	862	0,152	0,241	106

W23 Sync+ (1200 RPM - IE6)

kW	HP	Carcaça	Massa (kg)	Fator de potência 100 %	Rendimento 100 %	Corrente nominal (A)	Parâmetro do Inversor		
							Ld (mH)	Lq (mH)	ke (V/krpm)
0,37	0,5	80	15	0,79	85,3	0,823	587	2746	63,4
0,55	0,75	80	16	0,82	87,4	1,18	441	2052	62,3
0,75	1	90L	23	0,88	88,6	1,46	332	1732	102
1,1	1,5	100L	29	0,84	89,8	2,24	271	1159	86,8
1,5	2	100L	33	0,84	90,7	3,03	198	862	85,5
2,2	3	L100L	36	0,83	91,8	4,49	132	581	78,4
3	4	132M	74	0,87	92,5	5,62	107	471	113
3,7	5	132M	74	0,86	93	7,07	82,7	371	102
4,5	6	132M/L	79	0,83	93,4	8,84	62	283	95,5
5,5	7,5	132M/L	83	0,83	93,8	10,9	50,1	230	91,9
7,5	10	132M/L	84	0,82	94,3	14,9	39,6	179	84,9
9,2	12,5	160L	148	0,78	94,7	19,7	24	136	23
11	15	160L	155	0,78	95	23,7	19,4	111	22,1
15	20	160L	163	0,78	95,4	32,4	14,6	83	20,7
18,5	25	180L	214	0,79	95,7	37,7	12,4	69,5	52,8
22	30	200M/L	257	0,79	95,9	45	10,8	57,6	64,4
30	40	200M/L	280	0,8	96,2	61,4	8,14	43,2	61,6
37	50	225S/M	392	0,81	96,5	74,4	6,37	36,1	68,5
45	60	250S/M	458	0,78	96,6	97,5	5,08	27,2	54,1
55	75	250S/M	494	0,77	96,8	120	4,16	22,2	53,5
75	100	280S/M	568	0,96	97	124	1,72	3,45	333
90	125	280S/M	591	0,96	97,2	148	1,53	2,91	326
110	150	W315S/M	756	0,96	97,3	181	1,22	2,39	330
132	175	W315S/M	791	0,96	97,4	216	1,14	2,17	333
150	200	W315S/M	851	0,96	97,5	246	0,882	1,65	320
160	220	W315S/M	851	0,96	97,5	264	0,901	1,65	320
185	250	355M/L	1184	0,94	97,6	310	1,39	2,27	319
200	270	355M/L	1239	0,95	97,6	334	1,24	2,04	320
220	300	355M/L	1275	0,95	97,6	367	1,19	1,94	324
250	340	315H/G	1601	0,95	97,6	413	0,686	1,3	322
260	350	355M/L	1365	0,92	97,6	444	0,897	1,45	305
280	380	315H/G	1675	0,94	97,6	467	0,591	1,1	316
300	400	355M/L	1456	0,94	97,6	501	0,88	1,44	324
315	430	355J/H	2104	0,94	97,6	530	0,878	1,43	324
330	450	355M/L	1509	0,93	97,6	558	0,785	1,27	317
355	480	355J/H	2193	0,91	97,6	614	0,681	1,1	304
370	500	355M/L	1599	0,94	97,6	623	0,73	1,19	324
400	550	355J/H	2283	0,9	97,6	703	0,605	0,965	301
440	600	355J/H	2373	0,89	97,6	787	0,531	0,845	297
450	610	355J/H	2427	0,92	97,6	771	0,561	0,909	313
480	650	355H/G	2758	0,91	97,6	834	0,474	0,766	304
500	680	355H/G	2812	0,93	97,6	847	0,497	0,81	318
515	700	400J/H	3133	0,89	97,6	1059	0,314	0,534	264
560	750	400J/H	3298	0,86	97,6	1077	0,317	0,535	283
590	800	400J/H	3371	0,86	97,6	1085	0,331	0,558	296
630	850	400H/G	3795	0,92	97,6	1081	0,356	0,624	317

W23 Sync+ (1800 RPM - IE6)

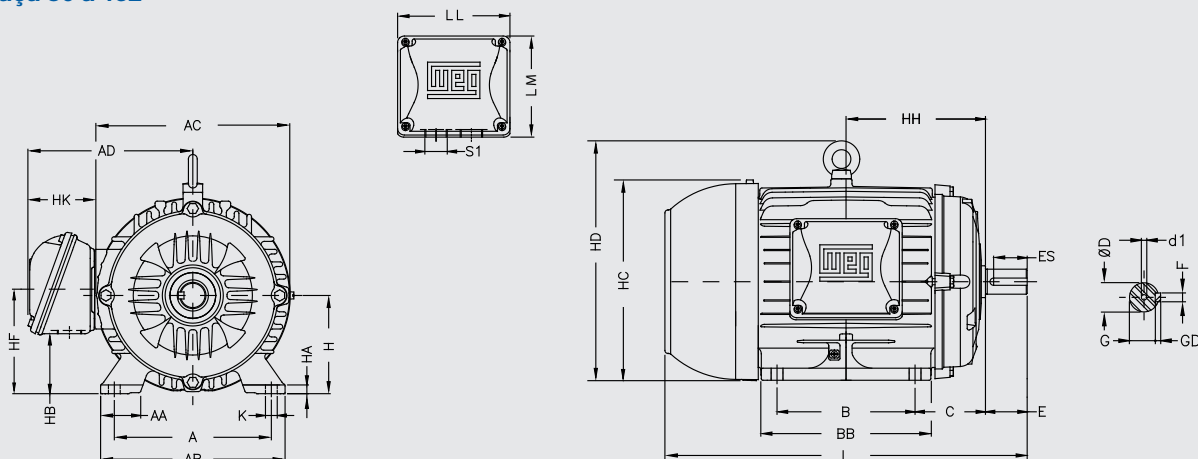
kW	HP	Carcaça	Massa (kg)	Fator de potência 100 %	Rendimento 100 %	Corrente nominal (A)	Parâmetro do Inversor		
							Ld (mH)	Lq (mH)	ke (V/krpm)
0,75	1	L80	17	0,79	90,6	1,6	209	983	46
1,1	1,5	L80	17	0,81	91,6	2,31	159	728	41,9
1,5	2	L90L	26	0,87	92,3	2,87	112	596	67,9
2,2	3	L90L	26	0,84	93,1	4,37	69,1	385	56
3	4	L100L	35	0,81	93,7	6,09	62,9	279	52,9
3,7	5	L100L	35	0,79	94,1	7,61	51,8	229	48,7
4,5	6	L112M	48	0,76	94,4	9,98	47,7	177	37,5
5,5	7,5	L112M	48	0,74	94,7	12,5	38	140	34
7,5	10	L132S	69	0,82	95,2	15,2	26	115	57,8
9,2	12,5	L132M/L	79	0,82	95,4	18,7	20,4	91,6	58,2
11	15	L132M/L	83	0,82	95,7	22,3	17,5	78,3	57,5
15	20	L160L	162	0,78	96,1	31,9	10	56,3	16,7
18,5	25	L160L	162	0,77	96,2	39,5	8,05	45,5	15,5
22	30	L180M	187	0,79	96,4	44,2	7,49	41	37,7
30	40	L200M/L	258	0,79	96,7	60	5,7	30	46,4
37	50	L200M/L	280	0,79	96,9	73,5	4,7	24,8	45,9
45	60	L225S/M	376	0,81	97	89,6	3,59	20	48,8
55	75	L225S/M	406	0,81	97,2	106	3,13	17,5	49,8
75	100	L250S/M	494	0,77	97,4	159	2,16	11,3	38
90	125	L280S/M	568	0,94	97,5	151	0,688	1,52	220
110	150	L280S/M	627	0,94	97,6	185	0,559	1,2	221
132	175	W315S/M	733	0,96	97,7	217	0,593	1,19	221
150	200	W315S/M	756	0,96	97,8	245	0,548	1,04	218
185	250	W315S/M	814	0,96	97,8	303	0,484	0,93	225
200	270	W355M/L	1184	0,96	97,9	327	0,652	1,09	217
220	300	W355M/L	1184	0,96	97,9	360	0,65	1,08	217
250	340	W315H/G	1481	0,96	97,9	410	0,418	0,82	218
260	350	W355M/L	1239	0,94	97,9	436	0,516	0,851	205
280	380	W315H/G	1556	0,94	97,9	469	0,324	0,621	208
300	400	W355M/L	1329	0,96	97,9	490	0,506	0,848	221
315	430	W315H/G	1601	0,95	97,9	521	0,307	0,594	212
330	450	W355M/L	1365	0,94	97,9	549	0,428	0,708	210
355	480	W315H/G	1631	0,96	97,9	581	0,328	0,638	223
370	500	W355M/L	1419	0,93	97,9	628	0,37	0,608	204
400	550	W355M/L	1455	0,95	97,9	665	0,39	0,645	215
440	600	W355M/L	1545	0,93	97,9	741	0,331	0,543	209
450	610	W315G/F	2079	0,96	97,9	736	0,243	0,476	221
480	650	W315G/F	2153	0,96	97,9	777	0,237	0,477	231
500	680	W355J/H	2373	0,96	97,9	824	0,303	0,504	222
515	700	W355H/G	2668	0,96	97,9	793	0,331	0,555	242
545	740	W355H/G	2759	0,95	97,9	908	0,244	0,405	216
560	750	W355H/G	2849	0,96	97,9	915	0,264	0,442	233

W23 Sync+ (3600 RPM - IE6)

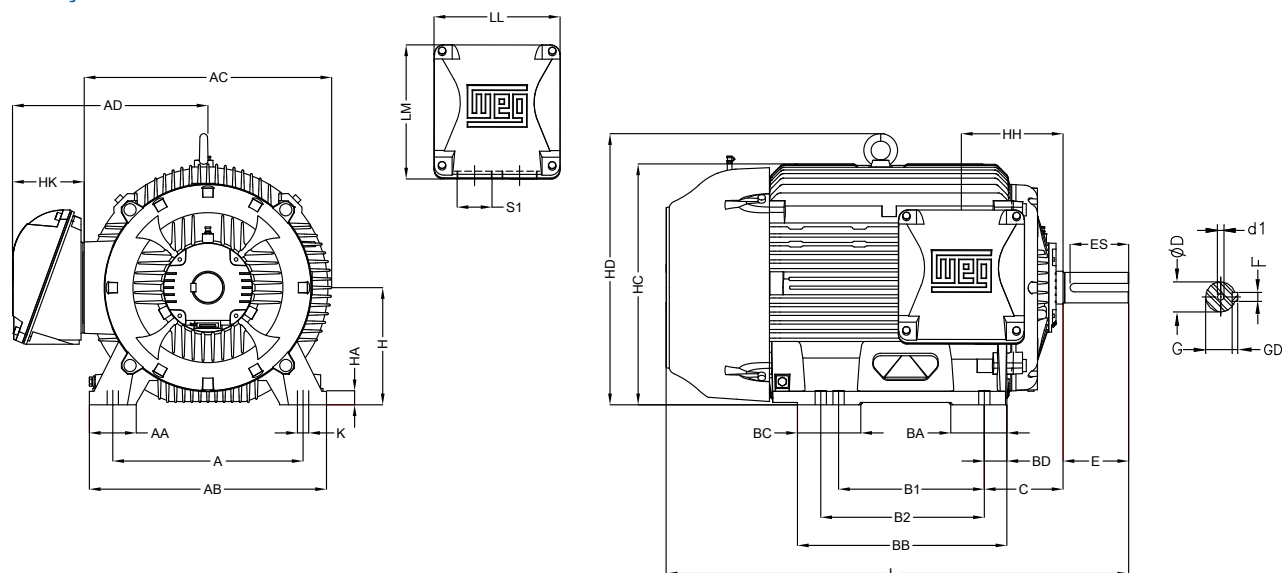
kW	HP	Carcaça	Massa (kg)	Fator de potência 100 %	Rendimento 100 %	Corrente nominal (A)	Parâmetro do Inversor		
							Ld (mH)	Lq (mH)	ke (V/krpm)
1,1	1,5	80	15	0,79	90,2	2,35	74,3	343	22,9
1,5	2	L80	17	0,82	91,1	3,1	58,1	271	24,1
2,2	3	90S	22	0,86	92,2	4,27	37,4	199	32,6
3	4	90L	23	0,86	92,9	5,79	28,4	153	31
3,7	5	100L	29	0,82	93,3	7,45	27,7	119	28,1
4,5	6	L112M	39	0,74	93,7	10,2	22,7	82,9	19,8
5,5	7,5	L112M	41	0,76	94,1	12,1	20,5	74,5	20,2
7,5	10	L132S	65	0,86	94,6	14,2	14,3	62,9	36,6
9,2	12,5	L132S	69	0,85	95	17,6	11	49,2	35,2
11	15	L132S	69	0,83	95,2	21,4	9,04	40,6	32,7
15	20	L160M	117	0,77	95,6	32,5	4,93	26,9	8,68
18,5	25	L160M	132	0,77	95,9	39,6	4,05	22,3	8,94
22	30	L160L	148	0,78	96,1	49	3,19	17,6	8,43
30	40	L200M/L	213	0,82	96,4	59,5	3	15,3	26,2
37	50	L200M/L	213	0,8	96,6	76,1	2,2	11,3	23,1
45	60	W225S/M	227	0,8	96,8	92,5	1,81	9,36	22,5
55	75	W225S/M	250	0,79	97	110	1,58	8,26	23,3
75	100	W250S/M	389	0,78	97,2	158	1,12	5,8	20
90	125	W280S/M	443	0,79	97,3	187	0,924	4,92	20,5
110	150	W280S/M	460	0,78	97,4	227	0,78	4,11	20,1
132	175	W315S/M	730	0,96	97,5	219	0,345	0,566	110
150	200	W315S/M	730	0,96	97,6	247	0,347	0,564	110
185	250	W315S/M	753	0,96	97,7	306	0,303	0,485	107
200	270	W315S/M	788	0,96	97,8	328	0,296	0,48	112
220	300	W315S/M	811	0,96	97,8	361	0,289	0,466	115
250	340	W315S/M	900	0,95	97,8	415	0,288	0,468	99,6
260	350	W315S/M	900	0,95	97,8	433	0,288	0,468	99,6
280	380	W315H/G	1520	0,96	97,8	461	0,227	0,373	102
300	400	W355M/L	1267	0,94	97,8	506	0,307	0,475	106
315	430	W315H/G	1594	0,96	97,8	516	0,213	0,35	107
330	450	W355M/L	1356	0,88	97,8	635	0,181	0,28	88,1
355	480	W315H/G	1622	0,96	97,8	581	0,204	0,334	107
370	500	W355M/L	1448	0,95	97,8	620	0,228	0,358	106
400	550	W355M/L	1591	0,92	97,8	688	0,17	0,265	99,4
440	600	W355J/H	2329	0,96	97,8	724	0,188	0,295	110
450	610	W355J/H	2329	0,96	97,8	742	0,188	0,295	110
480	650	W355J/H	2368	0,89	97,8	853	0,139	0,219	96,7
500	680	W355J/H	2422	0,93	97,8	848	0,146	0,231	102
515	700	W355H/G	2663	0,94	97,8	862	0,152	0,241	106

Dados Mecânicos

Carcaça 80 a 132

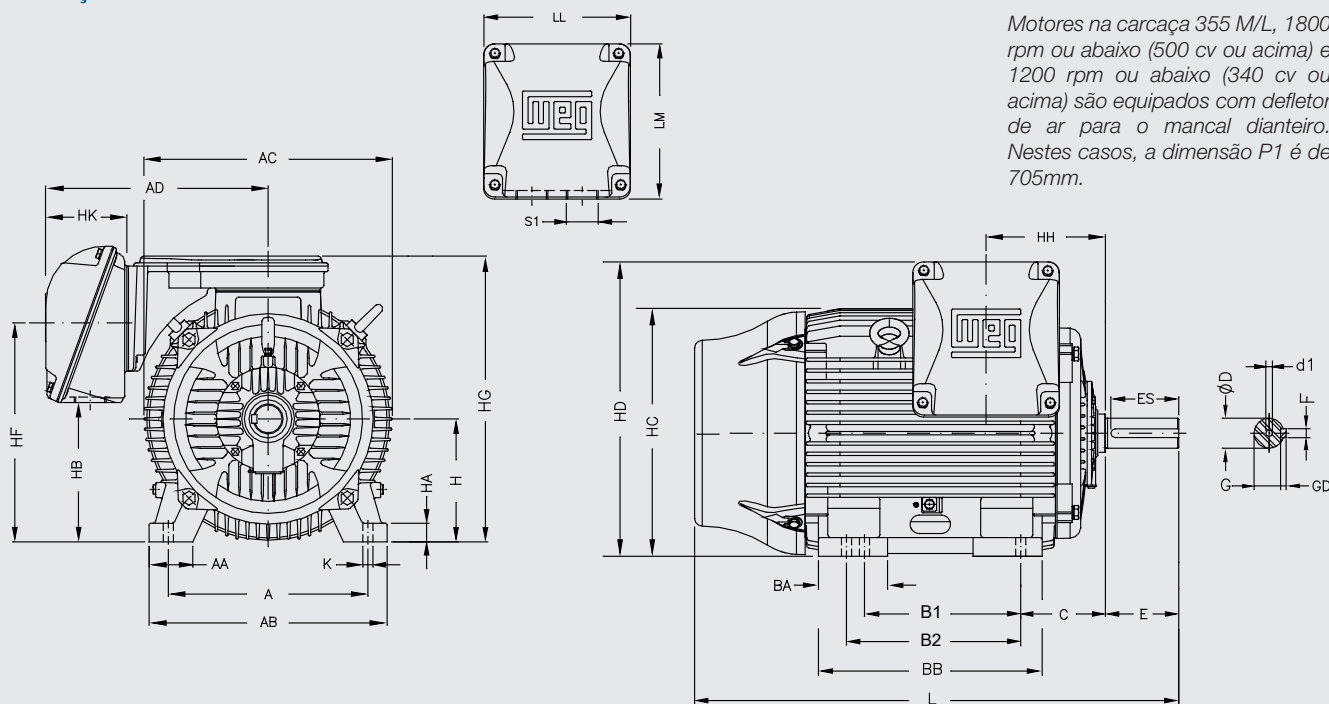


Carcaças 160 a W280

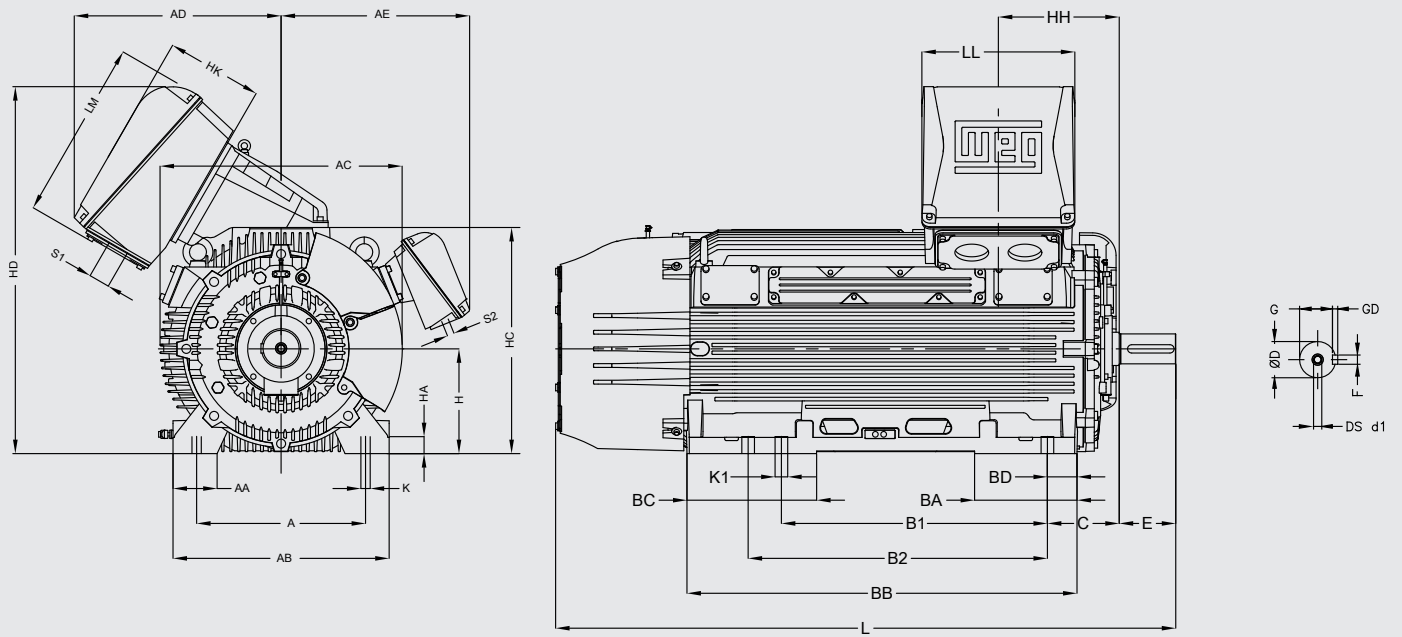


Carcaças 280 a 355 M/L

Motores na carcaça 355 M/L, 1800 rpm ou abaixo (500 cv ou acima) e 1200 rpm ou abaixo (340 cv ou acima) são equipados com defletor de ar para o mancal dianteiro. Nestes casos, a dimensão P1 é de 705mm.



Carcaças 315 H/G a 450 H/G



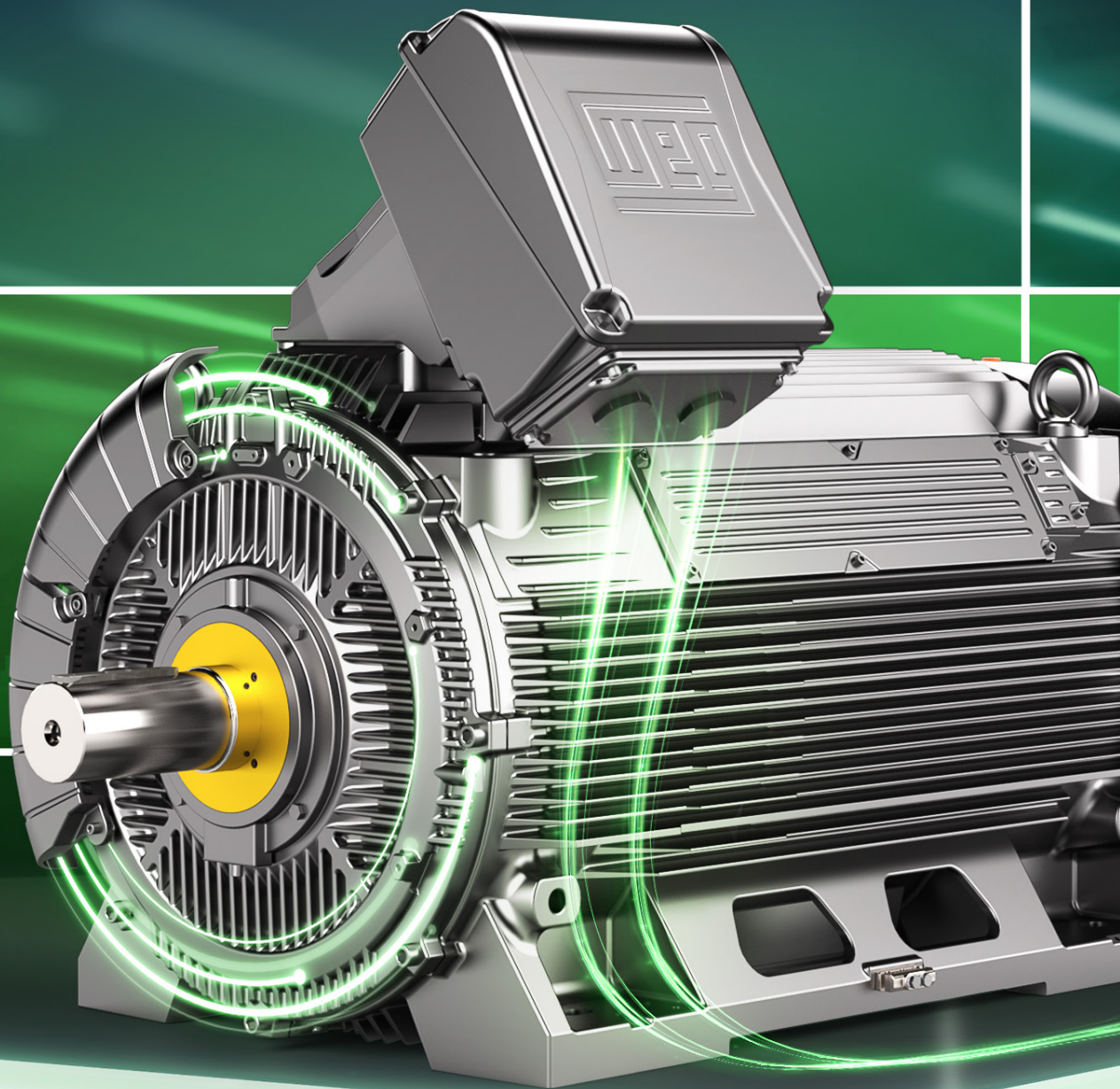
Caixa	A	AA	AB	AC	AD	AE	E	ES	H	HA	HH	HB	HC	HD	HK	K	HF	HG				
80	125	30.5	149	159	139		40	28	80	8	100	42	163		59	10	86.5					
90S	140	37	164	179	149		50	36	90	9	106	45.5	182				-		-	-	-	-
90L											118											
100L	160	40	188	206	159		60	45	100	10	133	62	205	243.5	-	-	-		-	106.5		
L100L											140											
112M	190	40.5	220	272	191		80	63	132	16	140	74.5	274	319	79	12	-		-			
132S	216	45.5	248		219						159											
132M											178											
132M/L											190.5											
L132M/L											213											
160M	254	36	292		358						277.5									110	80	160
160L				241.5																		
180M	279	51	329	389	293.5		200	25	205	19	212.5	91.5	376.5	429.5	119.5	18.5	-					
180L											25											
200M	318	65	385	421.5	333.5		140	125	225	28	209	101	414	476	119.5	18.5	-					
200M/L											25											
W225S/M	356	80	436	488	397		110	100	225	28	203.5	104.5	439	501	168.5	153	24		-			
225S/M											25											
225S/M *											228											
250S/M	406	100	506	528	417		140	125	280	30	217	129.5	514	578.5	155	28	572.5		685			
250S/M *											245.5											
W280S/M	457	120	557	599	448		170	160	315	35	265	421.5	635	734.5	184	226	28		607.5	720		
W280S/M *											265											
280S/M											265.5											
280S/M *	508	120	630	657	529.5		140	125	315	48	263.5	385.5	665	768.5	184	226	28		592	750		
W315S/M											285.5											
W315S/M *											333.5											
315S/M											285.5											
315S/M *											333.5											
315L											285.5											
315L *	333.5																					
355M/L	610	140	750	736	595	210	200	355	50	339	458.5	755	898.5	290	30	-	-					
355M/L *	508	135	628	706	542	140	125	315	52	321	476	660	1083.5									
315H/G																		170				
315H/G *																		140				
315G/F	610	132.6	650	728	567	170	140	355	51	363.5	496	1103.5										
355J/H													210									
355J/H *	150	750	790	568	210	170	355	52	349	566	750	1173.5										
355H/G													140									
355H/G *	160	765	798	622	594	210	170	355	339	581	765	1188.5										
400L/K													140									
400J/H	686	184	840	880	601	210	170	400	52.5	340	661	845	1268.5									
400H/G																		639				
450L/K	750	204	940	984	618	250	200	450	71	350	758	942	1365.5									
450J/H														618								
450H/G														660								

Nota: * Dimensão para motores de 3600 rpm.

Carcaça	B1	B2	BB	BA	BC	BD	L	C	Caixa de ligação				Ponta de eixo				
									LL	LM	S1	S2	ØD	d1	F	G	GD
80	100	-	125.5	-	-	12.5	277	50	108.5	99.5	RWG 1/2"	-	19	A3.15	6	15.5	6
90S			131			15.5	305	56			24		8		20		
90L	125		156			330	63	24	28	24							
100L	140		-			173		16.5			376		RWG 3/4"	28			
L100L							414	28									
112M		177		18.5	394		70	28									
132S	178	-	225	-	-	23.5	450.5	89	140	134	RWG 1"	38	A4	10	33	8	
132M							489					38					
132M/L							513.5		38								
L132M/L	25	178	250	538.5	38												
160M	210	-	246	-	-	18	617	108	198.5	190	RWG 1 1/2"	42	12	37	9		
160L	254		290			23.5	684	121				42					
180M	241		288			23	722	48									
180L	279		325			32	728.5	133	48								
200M	267		331			87	766.5	228.5	217.5	55							
200M/L	38	267	369	105.5	31	815.5	149	55	269	286	2 x RWG 2"	60	18	53	11		
W225S/M	286	311	373	85	42.5	912.5	60										
225S/M			394.5	100	882.5	55	16	49	10								
225S/M *			394.5	48	987	168	65	18	58	11							
250S/M	311	349	447	119.5	135	48	987	168	314	313	2 x RWG 3"	60	20	67.5	12		
250S/M *	368	419	509	107.5	142.5	45	1015.5	190				75				M20	75
W280S/M									65	18		58	11				
W280S/M *									280S/M	517	151	49	1072.5	75	20	67.5	12
280S/M	406	457	561	136.5	167.5	62	1153	216	379.5	382.5	2 x RWG 3"	65	18	58	11		
W315S/M							1123					80				22	71
W315S/M *							1276		70	1276		1246	65	18	58	11	
315S/M							626		184	70	1246	80	22	71	14		
315S/M *							83.5		1386	404	440	65	18	58	11		
315L	508	-	758.5	221	72.5	1482	254	1386	460	541	2 x RWG 3" (removable base)	80	22	71	14		
315L *	1356	100	M24	28	90	16											
355M/L	560	630	775.0	231.5	80	1644	216	1644	2xRWG 3"	RWG 3"		65	M20	18	58	11	
355M/L *	710	800	980	283	80	1674	1644	90			M24	25	81	14			
315H/G						1644	65	M20	18	58	11						
315H/G *						1173	308	390	89	1865	216	90	M24	25	81	14	
315G/F	800	900	1082	298	-	86	1890	254	460	541	2xRWG 4"	65	M20	18	58	11	
355J/H												2046	100	M24	28	90	16
355J/H *									1976	100		M24	28	90	16		
355H/G	900	1000	1242	319	427	99	2046	1976	460	541	2xRWG 4"	65	M20	18	58	11	
355H/G *	710	800	1085	310	340	123	1883	280				460	541	RWG 3"	110	M24	28
400L/K									1644	90					M24		
400J/H									900	1000	1235	-	-		123	2033	280
400H/G	1000	1120	1389	444	440	130	2184	315	154	2101	2251	315					
450L/K	800	900	1237	351	386	154	2101	315	154	2251	315						
450J/H	1000	1120	1387	-	-	154	2251	315	154	2251	315						
450H/G	1120	1250	1578	476.7	540.7	152	2453.5	315	154	2251	315						

Nota: * Dimensão para motores de 3600 rpm.

W23 Sync+ Ultra





W23 Sync+Ultra, o motor industrial mais eficiente já criado.

A busca por inovação sustentável, assim como qualidade e confiança em tudo o que a WEG pensa e faz, resultou no W23 Sync+. É a maior linha de motores elétricos síncronos com eficiência IE6 no mercado.

Com a mesma relação potência-tamanho do motor de indução, a nova solução é inovadora em todas as suas características e superior em todos os níveis.

Facilmente intercambiável, o W23 Sync+ foi desenvolvido para fornecer o máximo desempenho em todas as velocidades. É uma combinação perfeita de tecnologia e sustentabilidade que consome menos energia e reduz as emissões de CO₂, gerando um saldo positivo para o meio ambiente, com excelente relação custo-benefício.

Driving efficiency and sustainability



O escopo de soluções do Grupo WEG não se limita aos produtos e soluções apresentados nesse catálogo.

Para conhecer nosso portfólio, consulte-nos.

Conheça as operações mundiais da WEG



www.weg.net



+55 47 3276.4000

motores@weg.net

Jaraguá do Sul - SC - Brasil