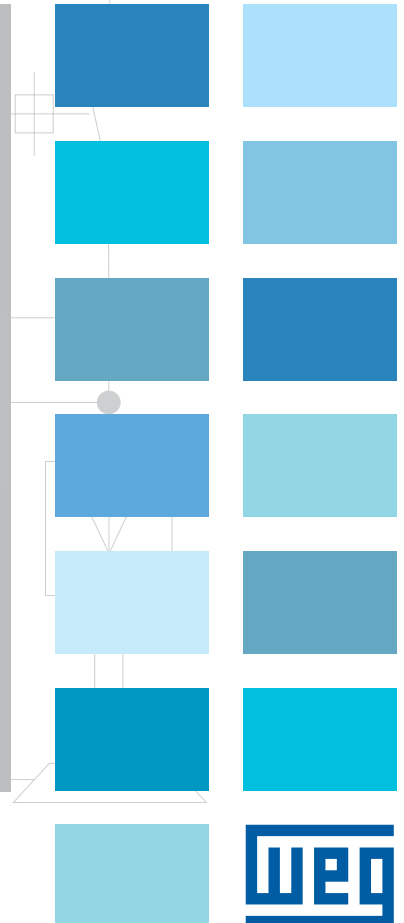
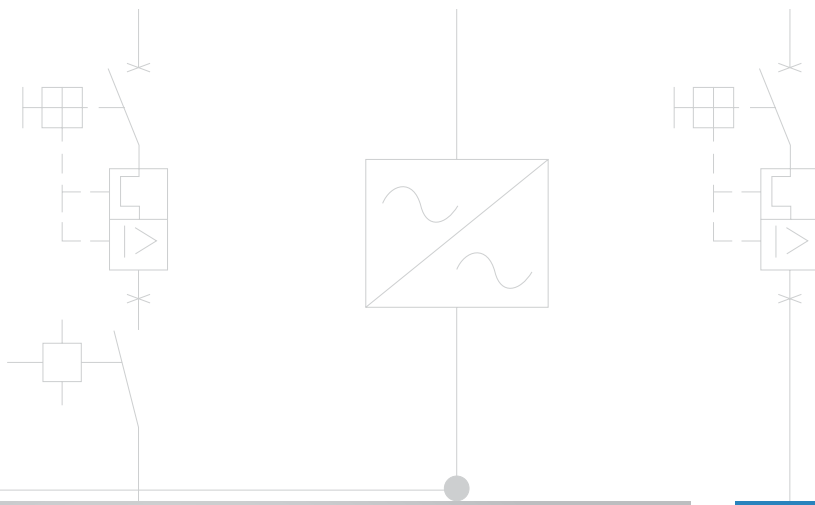


AFW500-C / AFW700-C / AFW11-C

变频柜





变频器

AFW500-C / AFW700-C / AFW11-C

目录

概述	04
效益	05
应用	06
主要特征	09
选型	10
技术参数	11
可选配件	12
规格尺寸	14



完整的解决方案

驱动三相异步电机

AFW500-C / AFW700-C / AFW11-C 是一个三相异步电机的驱动装置的解决方案, 变频柜内嵌入式安装 CFW500 / CFW700 / CFW-11 系列变频器。由于更专业的设计、制造和装配工艺, 能更好的保证质量, 安全性和更高的性价比。

使用更加简易、灵活, 可以根据实际需要, 选配各种既有的附属装置。此外, CFW系列变频器标配小型 PLC (称为Soft PLC), 提供PLC功能。用户可通过WLP软件 (梯形图编程)来创建自己的应用程序。

效益



可用选配件



防护保障



装配保修



满足不同场合的应用

应用

功能丰富, 配置, 安装和操作简单, 同时适合简单或复杂应用。凭借 Vertrue Inverter 技术, AFW系列产品具有出色的静态与动态性能, 精确的转矩转速控制, 快速的动态响应, 较高的定位精度和过载能力等特点。针对那些决定因素是安全的应用, AFW系列产品可以内置多种保护, 报警功能以及符合 EN ISO 13849-1 和 IEC 62061 / IEC 61508* 的安全停机功能。



泵

- 通过PID调节器控制速度, 精确控制过程参数 (压力, 流量, 温度等);
- 利用可调 V/f 控制转速, 优化能耗;
- 可自定义泵机安全和维护通知和报警功能;
- PID调节器可控制阀门, 翻斗车, 其他变频器等过程附件。



水泥 / 采矿

- 坚固耐用, 过载能力强 (HD型);
- 高度紧凑;
- 支持各种工业通信协议;
- 编程快速简单;
- 模块化配置, 可满足大功率应用需求。



化工

- 稳定可靠, 坚固耐用;
- 高度紧凑;
- 即插即用型扩展模块, 更灵活地适应现有系统;
- 支持各种工业通信协议。

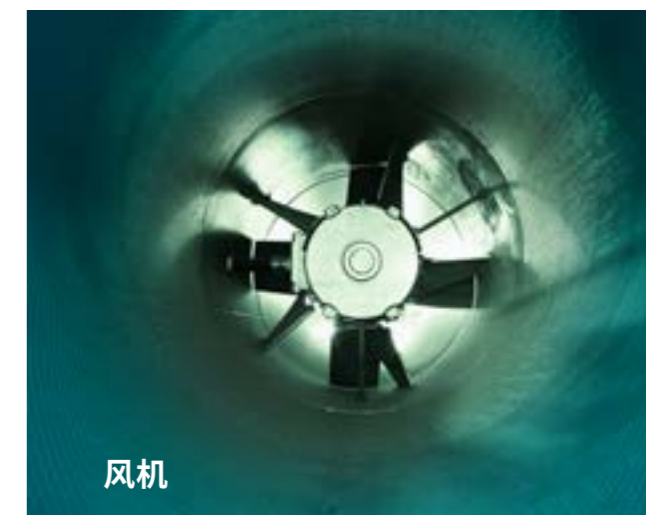
备注: “*”- AFW500-C 系列不可配置安全停车功能。

- 三种矢量控制模式;
- 高度紧凑;
- 通风系统智能控制;
- SoftPLC 功能。



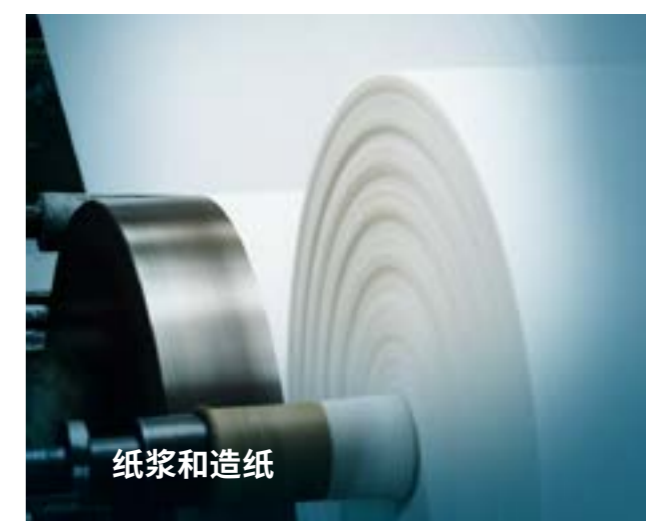
带式输送机

- 优化系统风量控制, 节省能源提高效率;
- 减少电机启动电流, 充分降低机械系统磨损和用电成本;
- 可自定义风机安全和维护通知和报警功能;
- 风机组系统启动控制, 提高系统效率。

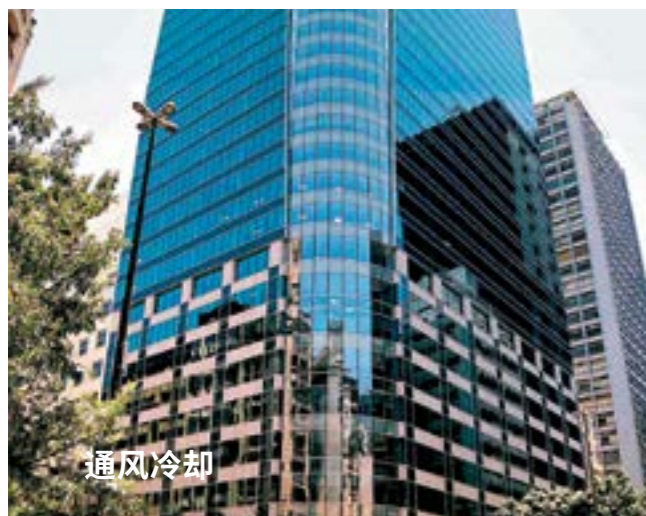


风机

- 操作面板可显示监控参数;
- 前面板提供 USB 通信端口, 可通过 SuperDrive G2软件来进行数据监控和参数配置;
- 精确的转速和转矩控制;
- 灵活的硬件编程和配置, 简化应用的同步设置;
- 支持各种工业通信协议;
- 高度紧凑;
- 编程快速简单;
- 稳定可靠, 坚固耐用。



纸浆和造纸



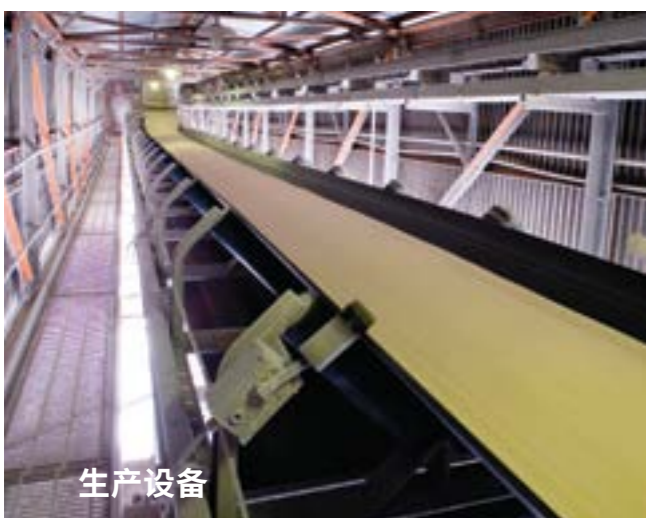
通风冷却

- 标配SoftPLC功能,可同时使用两台控制器。这一特性专用于暖通空调;
- 操作面板可现实监控参数;
- 前面板提供USB通信端口,可通过 SuperDrive G2软件来进行数据监控和参数配置。



蔗糖与乙醇

- 模块化紧凑设计;
- 12 脉冲整流器,抑制谐波;
- 离心机再生整流器;
- 稳定可靠,坚固耐用。



生产设备

- 内置 PLC 和实时时钟;
- 可简单灵活地接入最常见的现场总线网络;
- 支持各种工业通信协议;
- 在任意转速范围内实现精确的转速和扭矩控制。
- 友好的用户界面和编程功能。

主要特征

- 柜体防护等级: IP42-IP54
- 电源电压: 380-480V 50/60Hz
- 额定电流: 3-1141A
- 最大输出功率: 2-1000HP
- 控制电压: 220VAC 50/60Hz 或 24VDC
- 安全装配
- 易于使用

标准配置

- 内置直流母线电抗器 (内置在变频器内)
- 柜门上安装操作面板 (HMI)
- 紧急停止按钮
- 操作面板(HMI) 远程控制电缆
- 除湿器和照明系统: (220V 50/60Hz)
- RFI 滤波器 (内置在变频器内)
- 塑壳断路器 (38-1141A)
- 空气断路器 (3-31A)

可选配置

- Profibus-DP和DeviceNet网络模块
- Pt-100 模块
- 编码器接口模块 (在 CFW700 为标配)
- 扩展输入输出 (I/O) 模块
- PLC 扩展模块 (适用 CFW11/CFW700 系列)
- 按钮开关
- 输入电抗器
- 输出电抗器
- 安全停车 (适用 CFW11/CFW700 系列)
- 外部电源 24Vdc
- 特殊软件编程
- 进线位置和方向
- 涂装色



AFW11

特殊配置 (请咨询WEG)

- 电源电压 : 200-240V; 660-690V
- 柜体防护等级 : IP55; P56



选型

变频器系列	额定电流	电源相数	电源电压	产品类别	防护等级	可选配件	涂装色	代码结束
2	3	4	5	6	7	8	9	10
AFW11C	0370	T	4	0	IP42	H101	RAL7035	Z

2 - 系列

AFW11C	内置 WEG CFW11 系列变频器
AFW500C	内置 WEG CFW500 系列变频器
AFW700C	内置 WEG CFW700 系列变频器

3 - 额定输出电流

AFW11C 系列变频器额定输出电流 (A)			
代码	机柜尺寸	电源电压三相 380-480V	
		ND (标准负载)	HD (重型负载)
0003	A	3.6	3.6
0005		5	5
0007		7	5.5
0010		10	10
0013	B	13.5	11
0017		17	13.5
0024		24	19
0031		31	25
0038	C	38	33
0045		45	38
0058		58.5	47
0070	D	70.5	61
0088		88	73
0105	E	105	88
0142		142	115
0180		180	142
0211		211	180
0242	F	242	211
0312		312	242
0370		370	312
0477		477	370
0515	G	515	477
0601		601	515
0720		720	560
0760		760	600
0795	H	795	637
0877		877	715
1062		1062	855
1141		1141	943

AFW500C 系列变频器额定输出电流 (A)			
代码	机柜尺寸	电源电压三相 380-480V	
		ND (标准负载)	HD (重型负载)
02P6	A	2.6	2.6
04P3		4.3	4.3
06P5		6.5	6.5
10P0		10	10
14P0	B	14	14
16P0		16	16
24P0		24	24
31P0		31	31
39P0	C	39	39
49P0		49	49

AFW700C 系列变频器额定输出电流 (A)			
代码	机柜尺寸	电源电压三相 380-460V	
		ND (标准负载)	HD (重型负载)
03P6	A	3.6	3.6
05P0		5	5
07P0		7	5.5
10P0		10	10
13P5	B	13.5	11
17P0		17	13.5
24P0		24	19
31P0		31	25
38P0	C	38	33
45P0		45	38
58P5		58.5	47
70P5	D	70.5	61
88P0		88	73
0105	E	105	88
0142		142	115
0180		180	142
0211		211	180

4 - 电源相数

B	单/三相电源 (即将推出)
S	单相电源 (即将推出)
T	三相电源

5 - 电源电压

4	380-460/480V
---	--------------

6 - 产品类别

S	标准
0	带可选配置的产品

7 - 防护等级

4	IP42
---	------

8 - 可选配置代码

更多配件信息请参考第12页和第13页	
--------------------	--

9 - 涂装色

默认色: RAL7035	
--------------	--

10 - 代码结束

Z	代码结尾
---	------

技术参数

电源电压	型号 (AFW11C)	标准负载 (ND)			重型负载 (HD)			内部动态制动 (IGBT)	内部 RFI 过滤器
			380-415V	440-480V		380-415V	440-480V		
		A	50Hz	60Hz	A	50Hz	60Hz		
380-480V 3φ	AFW11C0003T4	3.6	1.5	2	3.6	1.5	2	标配	选配
	AFW11C0005T4	5	2.2	3	5	2.2	3		
	AFW11C0007T4	7	3	4	5.5	2.2	3		
	AFW11C0010T4	10	4	7.5	10	4	7.5		
	AFW11C0013T4	13.5	5.5	10	11	5.5	7.5		
	AFW11C0017T4	17	7.5	12.5	13.5	5.5	10		
	AFW11C0024T4	24	11	15	19	9.2	12.5		
	AFW11C0031T4	31	15	20	25	11	15		
	AFW11C0038T4	38	18.5	30	33	15	25		
	AFW11C0045T4	45	22	30	38	18.5	30		
	AFW11C0058T4	58.5	30	40	47	22	30		
	AFW11C0070T4	70.5	37	50	61	30	50		
	AFW11C0088T4	88	45	75	73	37	60		
	AFW11C0105T4	105	55	75	88	45	75		
	AFW11C0142T4	142	75	100	115	55	75		
	AFW11C0180T4	180	90	150	142	75	100		
	AFW11C0211T4	211	110	175	180	90	150		
	AFW11C0242T4	242	132	200	211	110	150		
	AFW11C0312T4	312	160	250	242	132	200		
	AFW11C0370T4	370	200	300	312	160	250		
	AFW11C0477T4	477	250	400	370	200	300		
	AFW11C0515T4	515	280	400	477	250	400		
	AFW11C0601T4	601	315	500	515	280	400		
	AFW11C0720T4	720	370	600	560	300	450		
	AFW11C0795T4	795	450	680	637	355	550		
	AFW11C0877T4	877	500	750	715	400	610		
	AFW11C1062T4	1062	560	850	855	450	680		
	AFW11C1141T4	1141	630	970	943	500	750		

电源电压	型号 (AFW500C)	重型负载 (HD) (标准)			内部动态制动 (IGBT)	内部 RFI 过滤器
			380-415V	440-480V		
		A	50Hz	60Hz		
380-480V 3φ	AFW500C02P6T4	2.6	1.1	1.5	标配	选配
	AFW500C04P3T4	4.3	1.5	2		
	AFW500C06P5T4	6.5	3	4		
	AFW500C10P0T4	10	4	5.5		
	AFW500C14P0T4	14	5.5	7.5		
	AFW500C16P0T4	16	7.5	10		
	AFW500C24P0T4	24	11	15		
	AFW500C31P0T4	31	15	20		
	AFW500C39P0T4	39	18.5	25		
	AFW500C49P0T4	49	22	30		

电源电压	型号 (AFW700C)	标准负载 (ND)			重型负载 (HD)			内部动态制动 (IGBT)	内部 RFI 过滤器
			380-415V	440-480V		380-415V	440-480V		
		A	50Hz	60Hz	A	50Hz	60Hz		
380-480V 3φ	AFW700C03P6T4	3.6	1.5	2	3.6	1.5	2	标配	选配
	AFW700C05P0T4	5	2.2	3	5	2.2	3		
	AFW700C07P0T4	7	3	4	5.5	2.2	3		
	AFW700C10P0T4	10	4	7.5	10	4	7.5		
	AFW700C13P5T4	13.5	5.5	10	11	4	7.5		
	AFW700C17P0T4	17	7.5	12.5	13.5	5.5	10		
	AFW700C24P0T4	24	11	15	19	9.2	12.5		
	AFW700C31P0T4	31	15	20	25	11	15		
	AFW700C38P0T4	38	18.5	30	33	15	25		
	AFW700C45P0T4	45	22	30	38	18.5	30		
	AFW700C58P5T4	58.5	30	40	47	22	30		
	AFW700C70P5T4	70.5	37	50	61	30	50		
	AFW700C88P0T4	88	45	75	73	37	60		
	AFW700C105T4	105	55	75	88	45	75		
	AFW700C142T4	142	75	100	115	55	75		
	AFW700C180T4	180	90	150	142	75	100		
	AFW700C211T4	211	110	175	180	90	150		

变频器	CFW11 / CFW500 / CFW700
电源电压	380-480 Vac (+10%-15%)
频率	50-60Hz (+/-2%_48-62Hz)
控制电压	220 VAC 或 24 VDC
箱体涂装色	默认色: RAL7035
安装板	镀锌
柜体防护等级	IP44, IP54, IP55
温度	最高 40°C
湿度	5-90%, 无结露
海拔	0-1000m
安装	室内
人机操作界面 (HMI)	安装在柜体门上 (IP54)
标准	IEC 61439-1

可选配件

1 - 插接模块

CFW11 系列					
可选模块	代码	名称	模块说明	插槽	
I/O 扩展	+H101	IOA-01	1 路14位模拟量输入 (电压或电流); 2 路数字量输入; 2 路14位模拟量输出 (电压或电流); 2 路集电极开路 数字量输出	1	
	+H102	IOB-01	2 路隔离12位模拟量输入; 2 路数字量输入; 2 路隔离11位模拟量输出; 2 路集电极开路 数字量输出	1	
	+H103	IOC-01	8 路数字量输入; 4 路数字量输出	1	
	+H104	IOC-02	8 路数字量输入; 8 路集电极开路 数字量输出	1	
温度传感器	+H105	IOE-01	5 路 PTC 型温度传感器输入	1	
	+H106	IOE-02	5 路 Pt-100 型温度传感器输入	1	
	+H107	IOE-03	5 路 KTY84 型温度传感器输入	1	
编码器接口	+H111	ENC-01	增量式编码器模块; 5至12 V dc (内部电源); 100kHz 编码信号中继器 (需要外部电源)	2	
	+H112	ENC-02	增量式编码器模块; 5至12 V dc (内部电源); 100kHz	2	
通信	+H121	RS485-01	RS485 串行通信模块 (Modbus-RTU 和 BACnet)	3	
	+H122	RS232-01	RS232C 串行通信模块 (Modbus-RTU)	3	
	+H123	RS232-02	RS232C 串行通信模块, 带微控制器闪存编程微动开关	3	
	+H124	CAN/RS485-01	CAN/RS485 接口模块 (CANopen, DeviceNet, Modbus-RTU 和 BACnet)	3	
	+H125	CAN-01	CAN 接口模块 (CANopen 和 DeviceNet)	3	
	+H126	Profibus DP-01	Profibus-DP-V1 接口模块	3	
	+H127	RS232-05	RS232 接口模块 (从站) (Modbus-RTU)	4	
	+H128	RS485-05	RS485 接口模块 (从站) (Modbus-RTU)	4	
	+H129	PROFDP-05	Profibus-DP 接口模块	4	
	+H12A	DEVICENET-05	DeviceNet 接口模块	4	
+H12B	ETHERNET/IP-05	Ethernet/IP 接口模块	4		
PLC 功能	+H131	PLC11-01	数字量输入	9路双向隔离输入: 24Vdc	1, 2 and 3
			数字量输出	3路双向隔离集电极开路数字量 输出: 24Vdc, 500mA	
			继电器输出	3路常开继电器触点输出: 250Vac, 3A	
			编码器输入	2路增量式编码器输入: 5-12Vdc, 500mA, 内部	
			RS485串行接口	1个端口, 也支持 Modbus-RTS 协议	
			CAN 接口	1个端口, 同时支持 CANopen 和 DeviceNet 协议	
			模拟量输入	1路差分输入: -10~+10VDC / 0~20mA 输出, 14位	
	模拟量输出	2路输出: -10~+10VDC / 0~20mA, 12位			
	+H132	PLC11-02	数字量输入	4路双向隔离输入: 24Vdc	1, 2 and 3
			数字量输出	3路双向隔离集电极开路数字量输出: 24Vdc, 500mA	
			继电器输出	1路常开继电器触点输出: 250Vac, 3A	
			编码器输入	2路增量式编码器输入: 5-12Vdc, 500mA, 内部	
			RS485 串行接口	1个端口, 也支持Modbus-RTS协议	
			CAN 接口	1个端口, 同时支持CANopen和DeviceNet协议	

备注: CFW11有4个插槽可供扩展, 最多可同时扩展4个插接模块。

CFW500 系列			
可选模块	代码	名称	模块说明
I/O 扩展	+H500		无插接模块
	+H501	CFW500-IOS	标准插接模块(带插接模块的版本产品中包含此模块)
	+H502	CFW500-IOD	数字输入和输出 (I/O) 扩展插接模块
	+H503	CFW500-IOAD	数字和模拟输入和输出 (I/O) 扩展插接模块
	+H504	CFW500-IOR	继电器输出扩展插接模块
功能扩展	+H511	CFW500-ENC	含有编码器输入输出的插接模块
	+H512	CFW500-CUSB	含有 USB 端口的插接模块
通信	+H521	CFW500-CCAN	CAN 总线通信插接模块(CANopen/DeviceNet)
	+H522	CFW500-CRS232	RS232 串口通信插接模块
	+H523	CFW500-CRS485	RS485 串口通信插接模块
	+H524	CFW500-CPDP	Profibus-DP 现场总线通信插接模块
	+H525	CFW500-CETH-IP	Ethernet-IP 通信插接模块
	+H526	CFW500-CEMB-TCP	Ethernet Modbus-TCP 通信插接模块
	+H527	CFW500-CEPN-IO	Profinet IO 通信插接模块

备注: CFW500只能配置一个插接模块, 默认标准插接模块为+ H501, 如无需插接模块, 请注明型号+ H500。

插接模块	功能																
	输入		输出			USB 端口	编码器 输入口	现场总线网络							电源		
	数字	模拟	模拟	数字 继电器	数字 晶体管			CANopen DeviceNet	RS232	RS485	Profibus-DP	Ethernet-IP	Ethernet Modbus-TCP	Profinet-IO	10V	24V	
CFW500-IOS	4	1	1	1	1	-	-	-	-	1	-	-	-	-	-	1	1
CFW500-IOD	8	1	1	1	4	-	-	-	-	1	-	-	-	-	-	1	1
CFW500-IOAD	6	3	2	1	3	-	-	-	-	1	-	-	-	-	-	1	1
CFW500-IOR	5	1	1	4	1	-	-	-	-	1	-	-	-	-	-	1	1
CFW500-ENC	5	1	1	4	1	-	1	-	-	1	-	-	-	-	-	1	1
CFW500-CUSB	4	1	1	1	1	1	-	-	-	1	-	-	-	-	-	1	1
CFW500-CCAN	2	1	1	1	1	-	-	1	-	1	-	-	-	-	-	1	-
CFW500-CRS232	2	1	1	1	1	-	-	-	1	1	-	-	-	-	-	-	1
CFW500-CRS485	4	2	1	2	1	-	-	-	-	2	-	-	-	-	-	1	1
CFW500-CPDP	2	1	1	1	1	-	-	-	-	1	1	-	-	-	-	-	1
CFW500-CETH-IP	2	1	1	1	1	-	-	-	-	1	-	1	-	-	-	-	1
CFW500-CEMB-TCP	2	1	1	1	1	-	-	-	-	1	-	-	1	-	-	-	1
CFW500-CEPN-IO	2	1	1	1	1	-	-	-	-	1	-	-	-	1	-	-	1

备注: CFW500 插接模块的配置

CFW700 系列		
代码	名称	模块说明
+H701	CAN-01	CAN 插接模块 (CAN open和DeviceNet)
+H702	Profibus DP-01	Profibus-DP 插接模块

备注: CFW700 只能扩展1个插接模块。

2 - 制动 IGBT

空白	标配时配置内部动态制动(IGBT)
+DB	选配时追加配置带内部动态制动(IGBT)

3 - RFI 滤波器

空白	标配时配置内置RFI滤波器
+C3	选配时追加配置内置RFI滤波器--类别3
+C2	选配时追加配置内置RFI滤波器--类别2(即将发布)

4 - 安全停车

代码	CFW11	CFW500	CFW700
+Y1	可选配	不可选配	可选配

5 - 外部电源 24Vdc

代码	CFW11	CFW500	CFW700
+W1	可选配	不可选配	可选配

备注: 此电源供控制板和操作面板用, 有此配置时, 主电源断电后, 仍然可以操作控制面板。

6 - 其他配件

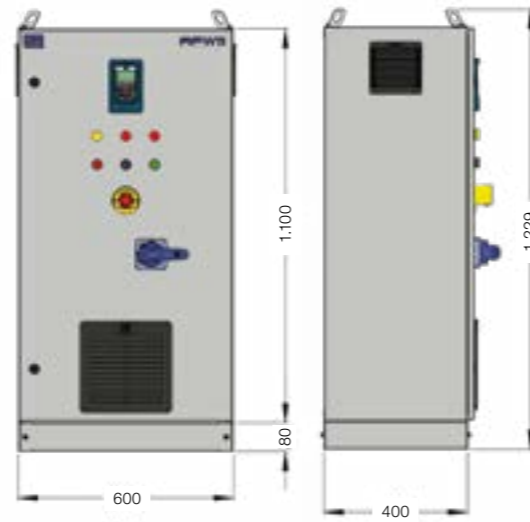
- 制动电阻器(规格型号参考变频器用户手册);
- 输入电抗器(规格型号参考变频器用户手册);
- 输出电抗器(规格型号参考变频器用户手册);
- 特殊软件功能(可进行自定义功能的编程, 详情请咨询 WEG);
- 进线位置及方向(详情请咨询 WEG)。

规格尺寸

机柜尺寸 A 和 B

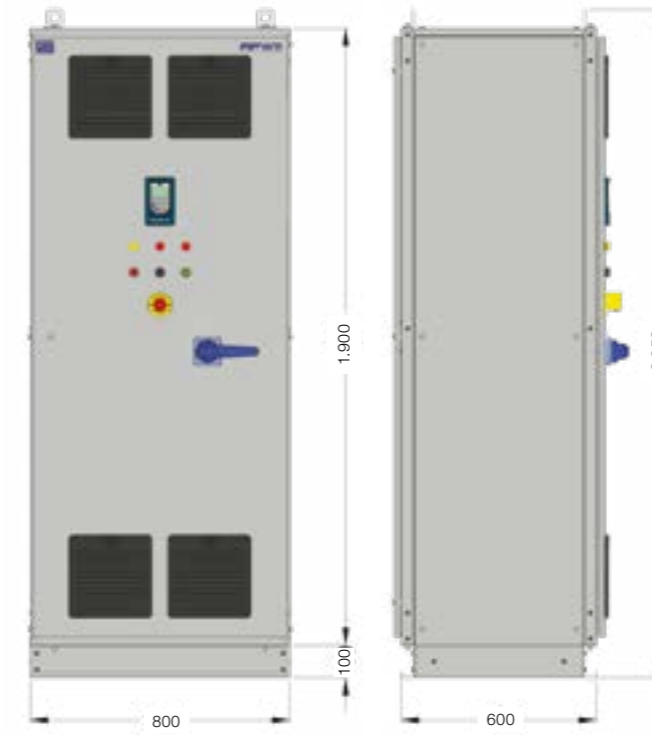


机柜尺寸 C



规格尺寸

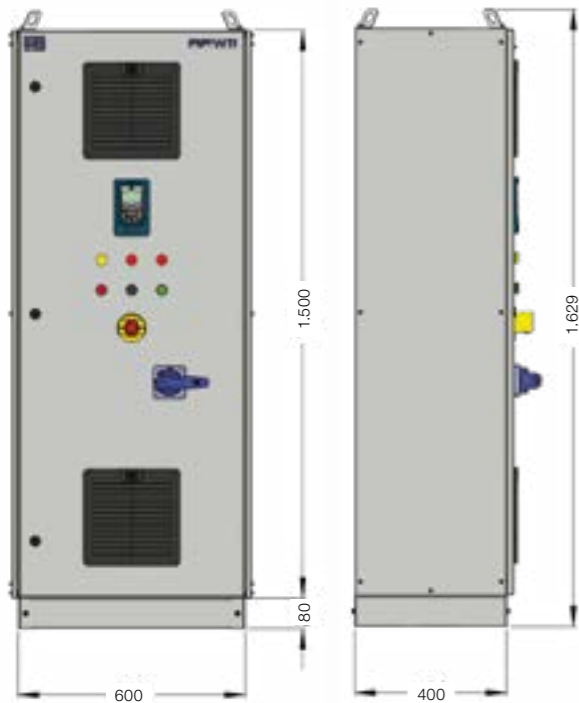
机柜尺寸 F



机柜尺寸 G



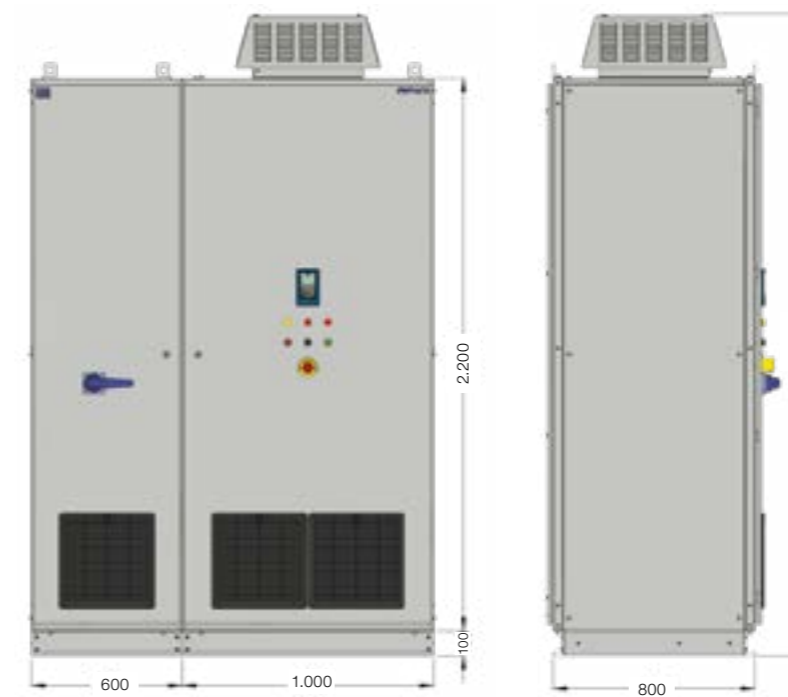
机柜尺寸 D



机柜尺寸 E



机柜尺寸 H



WEG全球分公司

ARGENTINA 阿根廷

WEG EQUIPAMIENTOS
ELECTRICOS
San Francisco - Cordoba
Phone: +54 3564 421 484
info-ar@weg.net
www.weg.net/ar

WEG PINTURAS - Pulverlux
Buenos Aires
Phone: +54 11 4299 8000
tintas@weg.net

AUSTRALIA 澳大利亚

WEG AUSTRALIA
Victoria
Phone: +61 3 9765 4600
info-au@weg.net
www.weg.net/au

AUSTRIA 奥地利

WATT DRIVE - WEG Group
Markt Piesting - Vienna
Phone: +43 2633 404 0
watt@wattdrive.com
www.wattdrive.com

BELGIUM 比利时

WEG BENELUX
Nivelles - Belgium
Phone: +32 67 88 84 20
info-be@weg.net
www.weg.net/be

BRAZIL 巴西

WEG EQUIPAMENTOS ELÉTRICOS
Jaraguá do Sul - Santa Catarina
Phone: +55 47 3276-4002
info-br@weg.net
www.weg.net/br

CHILE 智利

WEG CHILE
Santiago
Phone: +56 2 784 8900
info-cl@weg.net
www.weg.net/cl

CHINA 中国

WEG NANTONG
Nantong - Jiangsu
Phone: +86 0513 8598 9333
info-cn@weg.net

www.weg.net/cn COLOMBIA 哥伦比亚

WEG COLOMBIA
Bogotá
Phone: +57 1 416 0166
info-co@weg.net
www.weg.net/co

FRANCE 法国

WEG FRANCE
Saint Quentin Fallavier - Lyon
Phone: +33 4 74 99 11 35
info-fr@weg.net
www.weg.net/fr

GERMANY 德国

WEG GERMANY
Kerpen - North Rhine Westphalia
Phone: +49 2237 9291 0
info-de@weg.net
www.weg.net/de

GHANA 加纳

ZEST ELECTRIC GHANA
WEG Group
Accra
Phone: +233 30 27 664 90
info@zestghana.com.gh
www.zestghana.com.gh

INDIA 印度

WEG ELECTRIC INDIA
Bangalore - Karnataka
Phone: +91 80 4128 2007
info-in@weg.net
www.weg.net/in

WEG INDUSTRIES INDIA

Hosur - Tamil Nadu
Phone: +91 4344 301 501
info-in@weg.net
www.weg.net/in

ITALY 意大利

WEG ITALIA
Cinisello Balsamo - Milano
Phone: +39 02 6129 3535
info-it@weg.net
www.weg.net/it

JAPAN 日本

WEG ELECTRIC MOTORS
JAPAN
Yokohama City - Kanagawa
Phone: +81 45 550 3030
info-jp@weg.net

www.weg.net/jp MALAYSIA 马来西亚

WSEA - WEG South East Asia
Shah Alam, Selangor
Phone: +603 7859 1626
info-wsea@weg.net
www.weg.net/my

MEXICO 墨西哥

WEG MEXICO
Huehuetoca
Phone: +52 55 5321 4231
info-mx@weg.net
www.weg.net/mx

VOLTRAN - WEG Group

Tizayuca - Hidalgo
Phone: +52 77 5350 9354
www.voltran.com.mx

NETHERLANDS 荷兰

WEG NETHERLANDS
Oldenzaal - Overijssel
Phone: +31 541 571 080
info-nl@weg.net
www.weg.net/nl

PERU 秘鲁

WEG PERU
Lima
Phone: +51 1 472 3204
info-pe@weg.net
www.weg.net/pe

PORTUGAL 葡萄牙

WEG EURO
Maia - Porto
Phone: +351 22 9477705
info-pt@weg.net
www.weg.net/pt

RUSSIA and CIS 俄罗斯和独联体

WEG ELECTRIC CIS
Saint Petersburg
Phone: +7 812 363 2172
info-ru@weg.net
www.weg.net/ru

SOUTH AFRICA 南非

ZEST ELECTRIC MOTORS
WEG Group
Johannesburg
Phone: +27 11 723 6000
info@zest.co.za

www.zest.co.za SPAIN 西班牙

WEG IBERIA
Madrid
Phone: +34 91 655 30 08
info-es@weg.net
www.weg.net/es

SINGAPORE 新加坡

WEG SINGAPORE
Singapore
Phone: +65 68589081
info-sg@weg.net
www.weg.net/sg

SCANDINAVIA 斯堪的纳维亚

WEG SCANDINAVIA
Kungsbacka - Sweden
Phone: +46 300 73 400
info-se@weg.net
www.weg.net/se

UK 英国

WEG (UK) Ltd.
Redditch - Worcestershire
Phone: +44 1527 513 800
info-uk@weg.net
www.weg.net/uk

UNITED ARAB EMIRATES

阿拉伯联合酋长国
WEG MIDDLE EAST
Dubai
Phone: +971 4 813 0800
info-ae@weg.net
www.weg.net/ae

USA 美国

WEG ELECTRIC
Duluth - Georgia
Phone: +1 678 249 2000
info-us@weg.net
www.weg.net/us

ELECTRIC MACHINERY
WEG Group
Minneapolis - Minnesota
Phone: +1 612 378 8000
www.electrimachinery.com

VENEZUELA 委内瑞拉

WEG INDUSTRIAS VENEZUELA
Valencia - Carabobo
Phone: +58 241 821 0582
info-ve@weg.net
www.weg.net/ve

对于那些WEG尚未设置运营机构的国家, 请登录www.weg.net查找当地经销商。



万高(南通)电机制造有限公司
江苏省南通市经济技术开发区新开南路128号
电话: (86) 0513-85989333
传真: (86) 0513-85922161
info-cn@weg.net
www.weg.net



微信公众号



客户服务号

本宣传册中提供的信息只是对产品的一般说明和特性介绍。文中内容可能与实际应用中的情况有所出入, 并且可能会随着产品的进一步开发而发生变化。仅当相关合同条款中有明确规定时, WEG有责任提供文中所述的产品特性。
宣传册中设计的所有名称可能是WEG公司或其供应商的商标或产品名称, 如果第三方擅自使用, 可能会侵犯所有者的权利。
如有变动, 恕不事先通知。