

W22 Wash

Motor Resistente al Agua
Catálogo Comercial Mercado Sudamerica



Motores | Automação | Energia | Transmissão & Distribuição | Tintas

W22 Wash

El motor W22 Wash ha sido especialmente desarrollado para operar en ambientes con presencia de agua. Atiende perfectamente los requisitos del sector alimenticio, farmacéutico y locales donde el motor necesita ser lavado constantemente.

Características estándar

- Rendimiento IE3 Premium y IE2 High
- Grado de protección: IPW66
- Potencia: 0,16 a 50 HP
- Carcasas: 63 a 200L
- Polaridad: 2 a 8 polos
- Tensión: 220/380 V
- Sellado de los cojinetes: W3 Seal® *
- Forma constructiva: B3D, B3L, B3T
- Clase de aislamiento "F" (ΔT 80 °C)
- Factor de servicio: 1.15
- Resistencia de calefacción
- Eje y tornillos de fijación en acero inoxidable AISI 316
- Color: Blanco - RAL 9003
- Pintura antimicrobiana WEG NOBAC®
- Pintura interna anticorrosiva
- Tapas y caja de conexión selladas con Permatex®
- Sistema de aislamiento WISE®
- Apto para operar con inversor de frecuencia
- Masa epoxi en la caja de conexión

* Las carcasas 63 a 80 se suministran con retenedor de Viton con alma y resorte en acero inoxidable.

Opciones disponibles

- Clase de aislamiento "H"
- Otras formas constructivas
- Tensión: 380 / 660V, 440V y 220/380 / 440V
- Caja de conexión adicional
- Grasa especial para cámaras frigoríficas
- Motofrecuencia en la versión W-Easy Maintenance® para carcasas de 100 a 200
- Encoder
- Carenado para carcasa 112M y superior
- Defladora con sombrero para montaje en vertical

Confiablez y productividad en ambientes húmedos y de limpieza constante.

Pintura Externa WEG NOBAC®

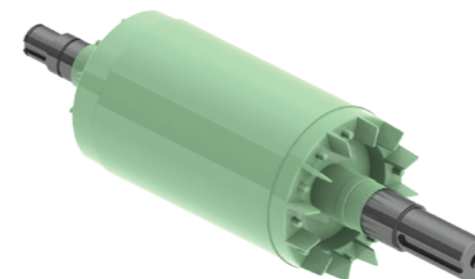
La pintura antimicrobiana WEG reduce la proliferación de las bacterias hasta un 99,9%, garantizando la higiene necesaria en las aplicaciones alimenticias y farmacéuticas.

Eje y Tornillos de fijación en acero inoxidable

Hace el motor más resistente a la oxidación y corrosión, aumentando la vida útil y la confianza en ambientes húmedos

Tapas y Caja de conexión Vedadas con Permatex® (Resina de Policarbonato)

Evita la entrada de agua e impurezas en el interior de la caja de conexión, protegiendo las conexiones eléctricas contra la corrosión y desgaste.

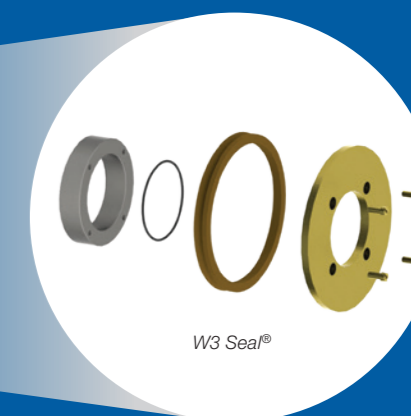
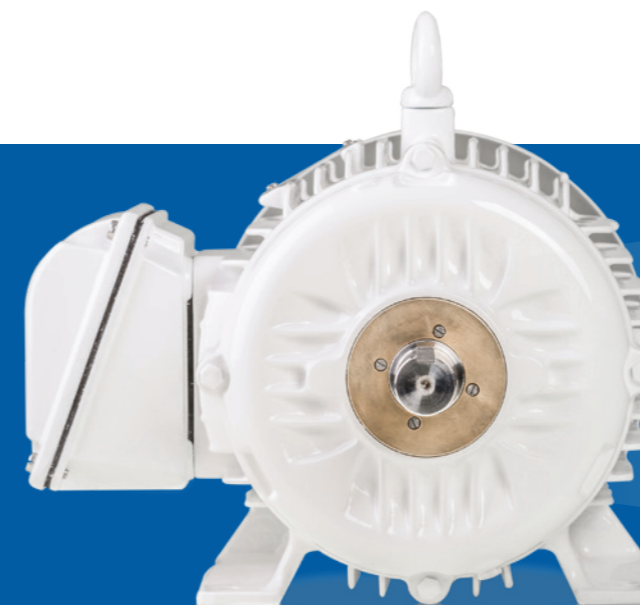


Pintura Interna Anticorrosiva

Protege los componentes internos, como el rotor y el bobinado motor contra la oxidación, aumentando la confianza y durabilidad el motor.

W3 Seal® - IPW66

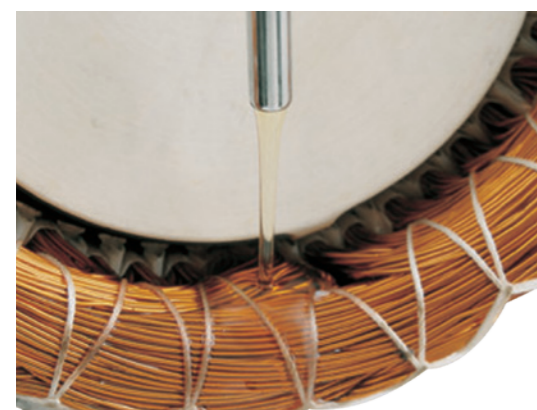
Previene la entrada de agentes contaminantes que causan daños al bobinado ya los rodamientos. Para garantizar el grado de protección IPW66, se utilizan sellos especiales en todas las juntas de acoplamiento y sellado de los cojinetes a través del exclusivo sistema W3 Seal®. El W3 Seal®, constituido de laberinto taconita, anillo V'Ring y anillo O'Ring, impide el ingreso de los contaminantes a través de los cojinetes.



W3 Seal®

Resistencia de calefacción

Instalada en el bobinado, mantiene el motor calentado internamente, evitando la corrosión debido a la condensación de la humedad en el interior del motor. Debe utilizarse sólo cuando el motor esté fuera de funcionamiento.



Sistema WISE®

Motor apto para la operación con inversor de frecuencia *, debido al exclusivo sistema de aislamiento WISE® (WEG Insulation System Evolution), que aumenta la resistencia de aislamiento del bobinado.

**Aislamiento para tensiones superiores a 575 V, bajo consulta.*

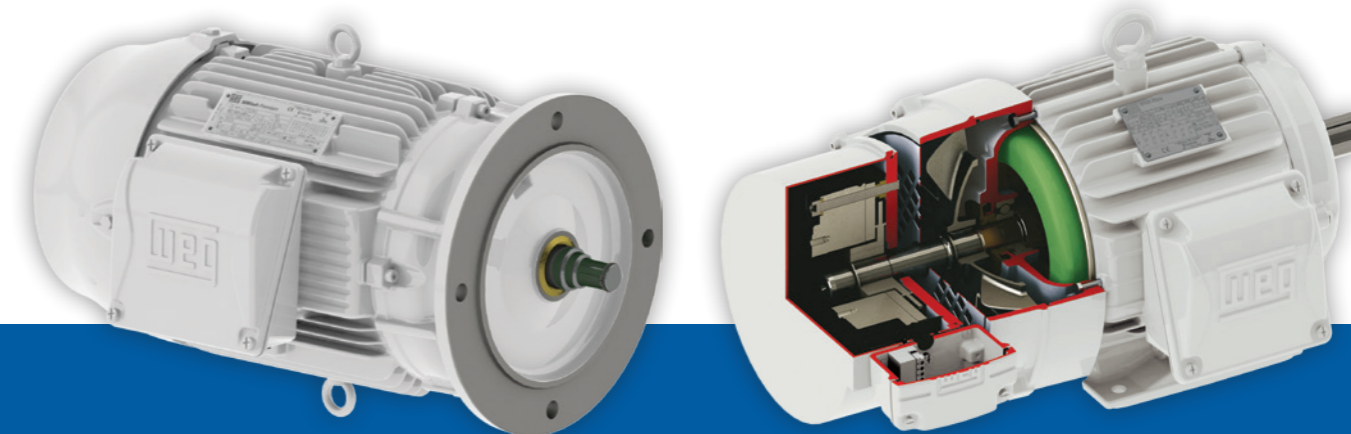
W22 Wash para Reductor Tipo 1

Los motores W22 Wash para Reductor Tipo 1 han sido desarrollados para aplicaciones en reductores de velocidad con acoplamiento directo a través de flanges y ejes especiales, típico en el segmento alimenticio.

Este producto ofrece versatilidad para adaptación en las más variadas aplicaciones, proporcionando agilidad en la instalación, facilidad en la operación y bajo costo de mantenimiento, aumentando su vida útil en la aplicación.

W-Easy Maintenance®

Sistema exclusivo WEG que tiene un excelente rendimiento, con torques de frenado capaces de atender una amplia gama de aplicaciones. Los requisitos de la línea W22 Wash, alineados con el innovador diseño W-Easy Maintenance®, proporcionan facilidad de acceso a los componentes internos del freno, garantizando seguridad, agilidad en el mantenimiento y fácil ajuste.

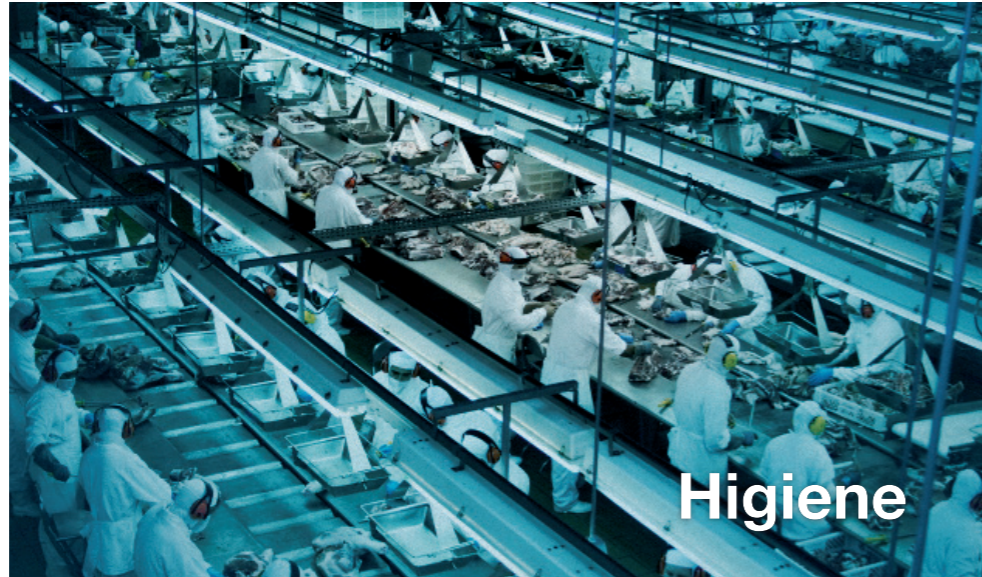


El motor W22 Wash proporciona **rápido retorno sobre el capital invertido** y **reducciones en el costo operacional** a través del **ahorro de energía**.



Aplicaciones

- En los procedimientos de sacrificio, corte y congelación de los productos existe una alta carga microbiana que, sumado a factores físicos y químicos, necesaria la limpieza diaria de los motores y equipos con agua a temperatura elevada.



Higiene

- En el sector de la alta humedad en algunas aplicaciones de bombas, la gran concentración de polvo y contaminación sobre los motores lo hacen un ambiente inapropiado para motores estándar. Con WEG W22 Wash es posible eliminar la infiltración de humedad y higienizar los equipos sin dañar motores.



Proteccion



Prevencion

- Industrias farmacéuticas exigen higiene constante para combatir los gérmenes, hongos y bacterias.



Para las operaciones
WEG en todo el mundo
visite nuestro sitio web



www.weg.net



 +55 47 3276.4000

 motores@weg.net

 Jaraguá do Sul - SC - Brasil

Cod: 50082908 | Rev: 01 | Fecha (m/a): 02/2020.

Los valores demostrados pueden ser cambiados sin aviso previo.
La información contenida son valores de referencia.