

W22

三相低压电机

技术样本-亚洲市场



电机 | 自动化 | 能源 | 输配电 | 涂料

W22 系列高效电机

WEG 通过使用自主研发的最新分析设计软件，比如结构分析软件和流体动力学以及电气设计优化软件，设计出 W22 全新系列电机，最高效率等级超过 IE4 标准，噪音水平大幅降低。作为 WEG 全球最领先的产品，集团决定向亚洲市场逐步推出，首先引进 W22 系列 315L, 355M/L和355A/B 机座号电机，功率范围从 110KW 到 500 KW，极数从 2P 到 8P，产品更紧凑、更美观。

1.3 接线盒

W22 系列电机接线盒是由 FC-200 铸铁制成，和用于制造机座和端盖的材料一样。它是由对角线接线盒组装，便于安装接线盒处理。W22 系列接线盒更靠近电机非驱动端，这种设计有利于电机机座的散热，能够减少电机的工作温度，另外接线盒可以通过转接板来左右以及顶部接线盒的互换。

如果电机出厂时接线盒已经在顶端，可以通过转接板来简单的安装在左边或者右边。



图 4 - 接线盒位置

1.1 电机

- 功率: 110kW 至 500kW
- 极数: 2P 至 8P
- 电压: 380-415/660V
- 颜色: IE2 (RAL5009); IE3 & IE4 (RAL6002)



图 1 - W22 电机

1.4 电机机座

W22 系列电机机座由 FC-200 铸铁制成，提供足够的机械强度以满足最苛刻的应用需求。

散热片的设计最大程度的减少了液体和灰尘的进入。

电机有四个螺纹孔，便于安装吊环。

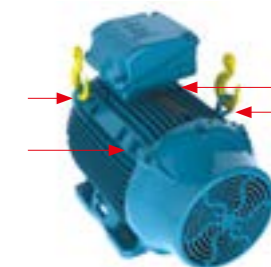


图 5 - W22 电机吊环安装孔位置



图 2 - W22 电机

标准特性

- 绝缘等级: F(DT=80K)
- 服务系数: 1.00
- 热保护: 每相一个 PTC
- 安装方式: B3T
- 冷却方式: TEFC
- 密封方式: WSEAL
- 防护等级: IP55

可选特性 *

- 绝缘等级: H(DT=80K); H(DT=105K); F(DT=105K)
- 服务系数: 1.15
- 热保护: Thermostat, PT100
- 安装方式: B35, B5, V1
- 冷却方式: TEBC
- 密封方式: 油封, 唇封, 迷宫密封
- 防护等级: IP56, IP65, IP66
- 变频应用: 前端盖 (DE): 接地碳刷
后端盖 (NDE): 绝缘端盖

* 其他特性请咨询 WEG 南通工厂

1.5 接地端子

W22 系列 315L, 355M/L和355A/B 机座号电机提供两个接地，一个在机座里面，另一个在接线盒里。

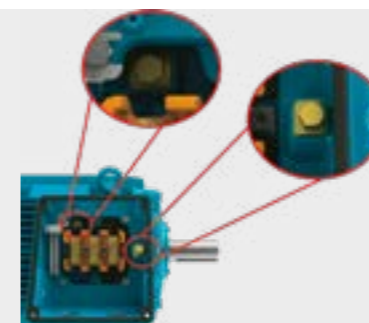


图 6 - 接地端子

1.6 风扇罩

W22 系列 315L, 355M/L和355A/B 机座电机使用铸铁风扇罩，采用空气动力学设计，可显著降低噪音水平，并优化散热片之间的气流，从而改善热交换。



图 7 - 风扇罩

1.2 铭牌

1. 电机代码
2. 三相
3. 额定电压
4. 工作制
5. 效率
6. 机座号
7. 防护等级
8. 绝缘等级
9. 温升
10. 频率
11. 电机额定功率
12. 满载转速(rpm)
13. 额定运行电流
14. 功率因数
15. 环境温度
16. 服务系数
17. 海拔
18. 电机重量
19. 轴伸端轴承型号
20. 非轴伸端轴承型号
21. 轴承油脂型号
22. 接线图
23. 接线图
24. 润滑时间

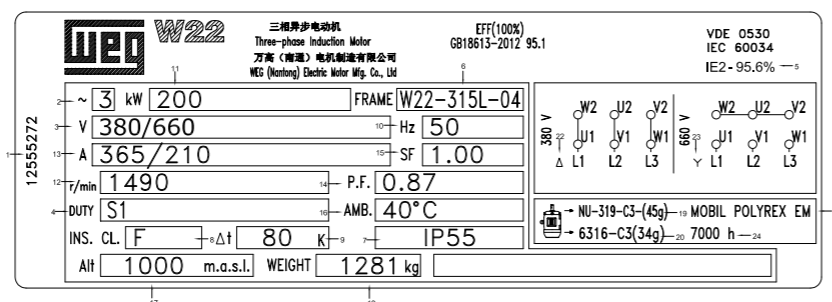


图 3 - W22 电机铭牌

1.7 端盖

驱动端的端盖采用散热片设计，可提高散热效果，确保较低的轴承工作温度，从而延长润滑间隔。

通风对于电机的热性能至关重要，端盖紧固螺钉的位置使得不会阻碍气流穿过任何散热片，从而有助于更好的热交换。

备注:

1. 户外电机需要考虑: 特殊油漆; 内部特殊处理, 加热带 (可根据环境恶劣程度来选择)
2. 户外立式电机需要考虑防雨罩。



图 8 - 驱动端端盖



图 9 - 非驱动端端盖

1.8 噪声强度

W22 电机采用低噪声设计,符合IEC 60034-9 标准及相应声压级。表1和表2分别为50Hz和60Hz下测得的声压级,单位为dB(A)允许容差+3dB)。

IEC 50 Hz				
机座	声压级 - dB(A) 距离1米			
	2 极	4 极	6 极	8 极
315 L	78	74/ 73(*)	68	61
355M/L	80	76/ 74(*)	73	70
355A/B	83	76	73	70

表1 -50 Hz 电机的声压级 (*) IE3 和 IE4 电机声压级。

IEC 60 Hz				
机座	声压级 - dB(A) 距离1米			
	2 极	4 极	6 极	8 极
315L	82	79/ 77(*)	71	64
355M/L	84	81/ 78(*)	77	75
355A/B	89	81	77	75

表2 -60 Hz 电机的声压级 (*) IE3 和 IE4 电机声压级。

上表为在空载状态下距离1米获取的噪音水平值。在负载下,IEC60034-9标准预见到声压级的增加,如表3所示。

机座 (mm)	2 极	4 极	6 极	8 极
H = 315	2	3	5	6
355 ≤ H	2	2	4	5

表3 - 负载情况下电机声压级的最大预期增量。

备注: 这些值适用于在50 Hz 和60 Hz下工作的电机。安装防雨罩时,总噪声水平最多可降低 2 dB (A)。

1.9 振动强度

电机的振动与其在应用上的组装密切相关,因此,通常希望在安装和操作条件下进行振动测量。然而,为了允许测试的再现性和获得比较测量的方式评估由电机本身产生的振动,有必要在受控的测试条件下,在机器未耦合的情况下执行这种测量。此处描述的测试条件和振动限制是依照 IEC 60034-14中的规定。

振动的强度是指在所有推荐的测量点和方向中发现的最大振动值。下表显示了 IEC 标准60034-14中振动强度的推荐允许值,用于振动等级A和B。

W22 电机采用半键动态平衡,标准型满足 IEC 60034-14标准中描述的A级振动等级(无特殊振动要求)。作为可选项,可以提供符合B级振动的电机。等级A和B的均方根(RMS)速度与振动强度 (mm/s) 如下表所示。

振动等级	机座 装配	轴中心高 H > 280
		振动速度均方根值 RMS (mm/s)
A 级	自由悬置	2,8
	刚性安装	2,3
B 级	自由悬置	1,8
	刚性安装	1,5

表 4 -速度与振动强度

1.10 抗冲击性

W22电机符合EN 62262:2002 - 电气设备外壳提供的防外部机械冲击 (IK代码) - 中定义的冲击水平 IK08 (5J的机械冲击),因此可确保最苛刻应用的卓越机械强度。

1.11 轴

W22 机座号为 315L, 355M/L 与 355A/B的电机轴采用AISI 4140钢材。可选配滚柱轴承,以用于滑轮与传送带等受径向负载较大的应用场所。关于轴端最大允许径向与轴向负载的信息,见1.12项内的表5、6与7。

重要提示: 当配备滚柱轴承时,必须锁定非驱动端轴承,这需要更换非驱动端轴承盖。如需更多信息,请联系WEG 售后部门。

备注: 2极电机仅轴伸端可选配不锈钢材质。

1.12 轴承

W22电机标配深沟球轴承。对于机座号为315L,355M/L与355A/B的电机,可选配NU系列滚柱轴承,安装在重载应用的电机上,在这些应用中可能发生高径向载荷,例如: 皮带轮和皮带传动应用。



图 10 - 球轴承

根据表5、6与7中所述的最大径向和轴向载荷,标称轴承寿命 L10h为20.000或40.000小时。

注: L10寿命指最大标示负载下至少90%轴承可达到的预期寿命时数。标准配置下的最大允许径向与轴向负载见下表5与6。最大径向负载值不考虑轴向负载,同样最大轴向负载不考虑径向负载。既有轴向负载又有径向负载时的轴承寿命,请联系WEG 获取相关信息。

重要提示:

1 - 特殊应用

电机在非正常条件(如环境温度、海拔、轴向与径向负载大于本文档各表所示值)下运行时,需要不同于此处示值的特殊润滑周期。

2 - 滚柱轴承

为确保正常运行,滚柱轴承有最小径向负载的要求。对于直接耦合配置或2极电机,不建议使用滚柱轴承。

3 - 变频器驱动电机

当电机由变频器驱动且转速高于正常情况时,可能会缩短轴承寿命。转速本身就是确定轴承寿命时需要考虑的影响因素之一。

4 - 电机安装配置被更改

如果水平安装的电机需要垂直工作,润滑周期应减半。

5 - 径向推力值

下表中心径向推力数值考虑了负载作用点,即轴端长度中点L/2处与轴末端L最顶端处。

备注: 在带双轴伸的电机上,有关最大允许轴向和径向负载的详细信息,请咨询WEG。

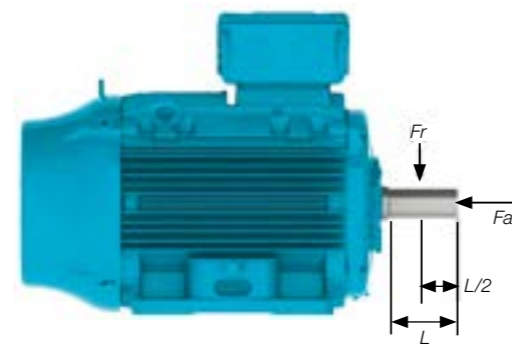


图 11 - 轴端径向与轴向负载

1.12.1 允许受力

径向推力 (L10寿命为20,000小时) - 球轴承

球轴承的最大允许径向推力 - 50 Hz - Fr (kN) 20.000 小时								
机座	2 极		4 极		6 极		8 极	
	L	L/2	L	L/2	L	L/2	L	L/2
315L	4,6	5,0	4,0	7,3	6,2	8,2	9,1	9,8
355M/L	4,8	5,1	8,5	9,3	9,6	10,4	11,6	12,6
355A/B	4,5	4,7	5,1	7,4	7,4	8,0	6,9	10,6

表 5.1 - 球轴承的最大允许径向推力 (水平安装)

径向推力 (L10寿命为40,000小时) - 球轴承

球轴承的最大允许径向推力 - 50 Hz - Fr (kN) 40.000 小时								
机座	2 极		4 极		6 极		8 极	
	L	L/2	L	L/2	L	L/2	L	L/2
315L	3,4	3,6	4,0	4,9	5,1	5,5	6,4	6,9
355M/L	3,3	3,6	5,8	6,3	6,5	7,1	8,2	8,9
355A/B	3,0	3,2	4,1	4,4	4,2	4,5	5,3	6,8

表 5.2 - 球轴承的最大允许径向推力 (水平安装)

径向推力 (L10寿命为40,000小时) - 滚柱轴承

滚柱轴承的最大允许径向推力 - 50 Hz - Fr (kN) 40.000 小时						
机座	4 极		6 极		8 极	
	L/2	L	L/2	L	L/2	L
315L	21,5	10,1	20,1	9,4	26,1	12,2
355M/L	34,0	17,3	33,5	16,4	33,5	16,1
355A/B	31,4	14,9	25,4	12,0	28,4	13,5

表 6 - 滚柱轴承的最大允许径向推力 (水平安装)
备注: 以上数值以滚柱轴承为基础,考虑了 AISI 4140 钢质轴。

轴向推力 (L10寿命为20,000小时) - 球轴承

球轴承的最大允许轴向推力 - 50 Hz - Fa (kN) - 20.000 小时							
机座	极数	水平安装		垂直安装 轴伸向上		垂直安装 轴伸向下	
		推	拉	推	拉	推	拉
315L	2	3	2,2	1,1	5	5,7	0,4
	4	4,5	3,7	1,4	8,2	8,9	0,6
	6	5,2	4,4	1,9	9,5	10,3	1,2
	8	6,3	5,5	3,4	10	10,8	2,6
355M/L	2	4,4	3,7	1,1	8,8	9,5	0,3
	4	7,7	7	3,2	13,9	14,7	2,5
	6	9,1	8,4	4,7	15,3	16	3,9
	8	10,9	10,2	6,4	17,2	17,9	5,7
355A/B	2	4,1	3,3	请咨询			
	4	6,8	6				
	6	7,8	7				
	8	9,8	9				

表 7.1 - 球轴承的最大允许轴向推力 (水平安装)

备注: 1 kN = 101.97kgf = 224.8 lbf

轴向推力 (L10寿命为40,000小时) - 球轴承

球轴承的最大允许轴向推力 - 50 Hz - Fa in (kN) - 40.000 小时							
机座	极数	水平安装		垂直安装 轴伸向上		垂直安装 轴伸向下	
		推	拉	推	拉	推	拉
315L	2	3	2,2	1,1	5	5,7	0,4
	4	4,5	3,7	1,4	8,2	8,9	0,6
	6	5,2	4,4	1,9	9,5	10,3	1,2
	8	6,3	5,5	3,4	10	10,8	2,6
355M/L	2	3,1	2,4	0,6	6,7	7,5	0,2
	4	5,5	4,7	1,9	11,1	11,6	1,2
	6	6,3	5,6	2,8	11,8	12,7	2
	8	7,6	6,8	3,8	13,2	13,7	2,9
355A/B	2	2,9	2,2	请咨询			
	4	4,6	3,9				
	6	5,2	4,5				
	8	6,5	5,8				

表 7.2 - 球轴承的最大允许轴向推力

润滑周期 (额定转速时, 环境温度 ≤ 40°C)

润滑周期 (小时)			
机座	极数	50 Hz	60 Hz
315	2	5000	4000
	4	11000	8000
	6	16000	13000
	8	20000	17000
355	2	5000	4000
		4000	On request
	4	9000	6000
	6	13000	11000
	8	19000	14000

表 8 - 球轴承的润滑周期 (水平安装)

备注: 润滑剂量在铭牌上标示。

润滑周期 (小时)			
机座	极数	50 Hz	60 Hz
315	4	7000	5000
	6	12000	9000
	8	17000	15000
355	4	5000	4000
	6	9000	7000
	8	14000	13000

表 9 - 滚柱轴承的润滑周期 (水平安装)

备注: 润滑剂量在铭牌上标示。

1.13 喷漆

W22 电机上使用的标准喷漆方案符合 DIN EN ISO 12944-2标准中规定的大气腐蚀性类别“C2”。本喷漆计划适用于正常环境、轻微恶劣环境、有防护或无防护的应用场所,以及相对湿度较低、温度变化规律,环境中含有SO₂的工业应用场所。

对于机座号315L, 355M/L 与 355A/B的电机使用WEG 内部涂漆计划203A (内部名称):
底漆: 红色氧化物, 醇酸树脂底漆, 最小干涂层厚度为20毫米
表面处理: 醇酸树脂基合成搪瓷涂料, 最小干涂层厚度为40毫米。

注意: 对于直接暴露使用在酸碱性气体、溶剂及含盐等物质的应用场所的电机,不推荐使用本喷漆计划。

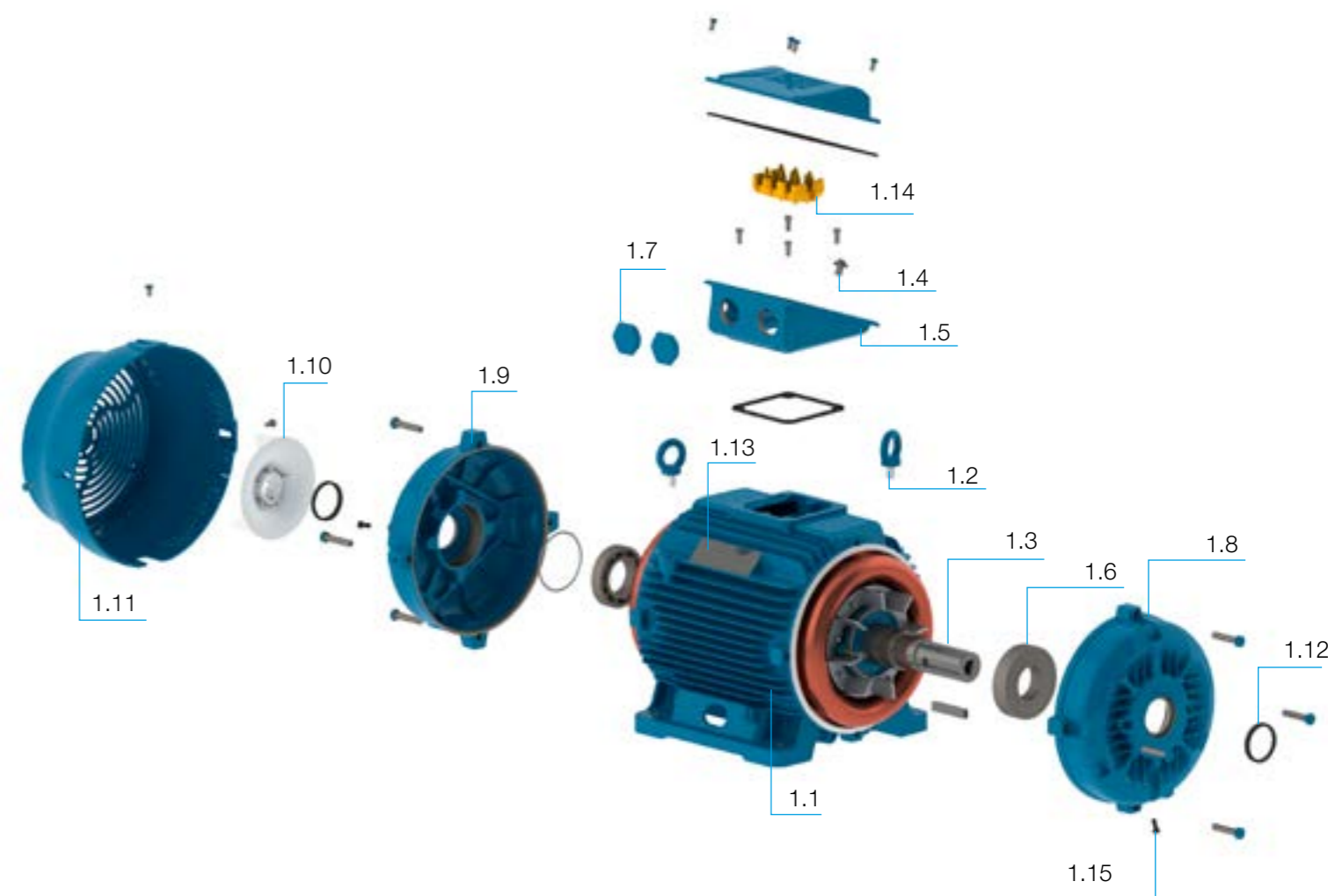
可以有针对性的选择其它喷漆计划,这样可以保证在具有侵蚀性的环境提供额外保护。

结构特征

机座		315L	355M/L	355A/B
机械特性				
安装方式		B3T		
机壳材质		FC-200 铸铁		
防护等级		IP55		
接地		双接地 - 接线盒内有一个接地端子，电机机座上有另一个接地端子		
冷却方式		全封闭自扇冷却 - IC411 - TEFC		
风扇材质	2P	聚丙烯		铝
	4-12P	铝		
风扇罩材质		FC-200 铸铁		
端盖材质		FC-200 铸铁		
排水孔		橡胶排污塞		
轴承	驱动端	2P	6314-C3	6316-C3
		4-12P	6319-C3	6322-C3
	非驱动端	2P	6314-C3	6314-C3
		4-12P	6316-C3	6319-C3
止推轴承配置		驱动端加轴承内外盖，非驱动端加预紧弹簧		
轴密封		WSeal®		
润滑	润滑剂类型	Mobil Polyrex EM*		
	润滑剂加注管	带润滑剂加注管（驱动端和非驱动端）		
接线柱		BMC 接线端子		HGF 交错接线端子
接线盒材质		FC-200 铸铁		
进线口	主接线盒	尺寸	2xM63x1,5 (可拆卸压盖板)	2xM80x2 (可拆卸压盖板)
	螺纹网盖		配备橡胶网盖以便于运输和存储，填料函为可选配置	
	辅助接线盒	尺寸	配有辅助配件时，侧边螺纹孔 1xM20x1,5	
电机轴	材质		AISI 4140	
	螺纹孔	2P	M20	M20
		4-12P		M24
旋转方向		双向		
振动等级		A 级		
铭牌材质		不锈钢 AISI304		
喷漆	计划	203A		
	性能标准	腐蚀性类别 C2，符合 DIN EN ISO 12944-2 标准		
	颜色	IE2 (RAL5009); IE3 & IE4 (RAL6002)		
电气特性				
设计		N		
电压 / 频率		380-415/660/460 V (50 // 60Hz)		
绕线	浸漆	连续流动浸渍		
	绝缘等级	F(DT=80K)		
服务系数		1.00		
转子		铝铸造转子		
热保护		热敏电阻 PTC，每相1个，用于在 155°C 下跳闸		

*多电压 50/60Hz 电机标配 Mobil Polyrex EM 润滑脂。对于2极，60Hz电机，机座尺寸为355M/L和355A/B，将提供 Klüber Isoflex NBU 15 润滑脂。

电机分解图



项目	部件
1.1	机座
1.2	吊环螺栓
1.3	轴
1.4	接地
1.5	接线盒
1.6	轴承
1.7	闷盖
1.8	驱动端端盖
1.9	非驱动端端盖
1.10	风扇
1.11	风扇罩
1.12	V形密封圈
1.13	铭牌
1.14	接线端子
1.15	排水塞



功率		机座	满载 转矩 (kgfm)	堵转 电流 I _L /I _n	堵转 转矩 T _L /T _n	最大 转矩 T _b /T _n	惯量 J (kg.m ²)	允许堵转 时间 (s)		重量 (kg)	噪音 dB(A)	400V						满载 电流 I _n (A)	
kW	HP							热态	冷态			额定 转速 (rpm)	效率			功率因素			
													50%	75%	100%	50%	75%		100%
2 极 - 3000 rpm - 50 Hz																			
200	270	315L	641	7,5	2,3	2,7	2,68	21	46	1300	78,0	2980	95,0	95,5	95,5	0,82	0,88	0,90	336
220	300	315L	705	7,8	2,4	2,8	2,98	14	31	1350	78,0	2980	95,0	95,5	95,5	0,81	0,87	0,90	369
250	340	315L	802	7,8	2,4	2,8	3,42	17	37	1450	78,0	2980	95,1	95,6	95,5	0,84	0,89	0,91	415
280	380	315L	898	7,9	2,3	2,8	4,17	12	26	1600	78,0	2980	95,2	95,6	95,6	0,85	0,89	0,91	465
300	400	315L ⁽³⁾	962	7,5	2,5	2,5	4,17	18	40	1640	86,0	2980	95,2	95,6	95,6	0,84	0,88	0,90	503
315	430	355M/L ⁽⁴⁾	1008	8,0	2,5	2,8	5,60	23	51	2000	80,0	2985	95,2	95,6	95,6	0,87	0,91	0,92	517
330	450	355M/L ⁽⁴⁾	1056	7,0	2,4	2,4	6,03	20	44	2050	80,0	2985	95,3	95,6	95,6	0,88	0,90	0,90	554
355	480	355M/L ⁽⁴⁾	1136	8,4	2,2	2,8	6,01	14	31	2050	80,0	2985	95,3	95,6	95,6	0,87	0,90	0,91	589
370	500	355A/B ⁽⁴⁾	1184	8,8	2,7	3,2	6,76	40	88	2250	83,0	2986	95,6	95,7	95,7	0,85	0,89	0,90	620
400	550	355A/B ⁽⁴⁾	1280	8,5	2,4	2,8	6,76	31	68	2400	83,0	2985	95,6	96,0	96,2	0,85	0,89	0,91	660
450	610	355A/B ⁽⁴⁾	1442	8,2	3,0	2,7	7,40	31	68	2500	83,0	2982	95,0	95,5	95,7	0,85	0,90	0,91	746
2 极 - 3000 rpm - 50 Hz - 可选机座和扩功率设计																			
200	270	355M/L	640	7,6	1,9	2,7	3,99	22	48	1650	80,0	2985	94,8	95,5	95,5	0,83	0,88	0,90	336
220	300	355M/L	704	8,5	2,2	3,0	4,42	21	46	1740	80,0	2985	95,1	95,6	95,5	0,86	0,89	0,90	369
250	340	355M/L	800	7,9	1,9	2,7	4,85	20	44	1810	80,0	2985	95,2	95,6	95,6	0,86	0,89	0,91	415
280	380	355M/L	898	7,7	1,9	2,6	5,06	17	37	1870	80,0	2980	95,2	95,6	95,6	0,86	0,89	0,91	465
300	400	355M/L	960	8,0	2,5	2,6	5,60	23	51	1950	80,0	2985	95,2	95,6	95,6	0,87	0,91	0,92	492
315	430	315L ⁽³⁾⁽⁴⁾	1010	7,9	2,3	2,7	4,17	11	24	1700	86,0	2980	95,2	95,6	95,6	0,84	0,88	0,90	528
4 极 - 1500 rpm - 50 Hz																			
200	270	315L	1283	7,0	2,7	2,7	4,43	17	37	1282	74,0	1490	95,0	95,6	95,6	0,74	0,82	0,86	351
220	300	315L	1411	7,0	2,6	2,4	4,89	14	31	1333	74,0	1490	95,2	95,7	95,7	0,76	0,84	0,87	381
250	340	315L	1603	7,0	2,6	2,4	5,44	13	29	1419	74,0	1490	95,3	95,7	95,7	0,77	0,85	0,88	428
260	350	355M/L	1667	6,8	2,1	2,4	7,73	18	40	1470	76,0	1490	95,4	95,8	95,8	0,73	0,82	0,85	461
280	380	315L	1796	7,2	2,6	2,4	6,20	12	26	1496	74,0	1490	95,4	95,8	95,8	0,76	0,84	0,87	485
300	400	355M/L	1925	6,8	2,1	2,4	8,59	18	40	1510	76,0	1489	95,5	95,8	95,8	0,74	0,82	0,85	532
315	430	355M/L	2020	7,2	2,5	2,8	8,95	14	31	1825	76,0	1490	95,5	95,8	95,8	0,72	0,81	0,84	565
330	450	355M/L	2115	6,8	2,6	2,5	9,84	17	37	1769	76,0	1491	95,5	95,8	95,8	0,73	0,81	0,84	592
355	480	355M/L ⁽⁴⁾	2277	6,9	2,4	2,3	10,7	15	33	1992	76,0	1490	95,5	95,9	95,8	0,75	0,83	0,86	622
370	500	355M/L ⁽⁴⁾	2373	7,0	2,4	2,4	11,6	15	33	1971	76,0	1490	95,5	95,9	95,8	0,75	0,83	0,86	648
400	550	355M/L ⁽⁴⁾	2565	7,8	2,6	2,4	11,6	11	24	1888	76,0	1490	95,5	95,9	95,8	0,74	0,82	0,86	701
450	610	355A/B ⁽⁴⁾	2886	7,4	2,5	2,8	13,2	20	44	2089	76,0	1490	94,5	95,0	95,5	0,69	0,80	0,84	810
500	680	355A/B ⁽³⁾⁽⁴⁾	3202	8,3	2,8	2,8	14,6	17	37	2246	76,0	1492	94,5	95,0	95,5	0,72	0,81	0,85	889
4 极 - 1500 rpm - 50 Hz - 可选机座和扩功率设计																			
200	270	355M/L	1283	6,3	1,8	2,0	5,94	18	40	1404	76,0	1490	95,1	95,6	95,6	0,74	0,81	0,85	355
220	300	355M/L	1411	6,4	2,0	2,2	6,48	18	40	1441	76,0	1490	95,3	95,7	95,7	0,73	0,81	0,85	390
250	340	355M/L	1603	6,8	2,1	2,4	7,19	18	40	1470	76,0	1490	95,4	95,8	95,8	0,73	0,82	0,85	443
280	380	355M/L	1796	6,6	2,1	2,4	8,05	14	31	1510	76,0	1490	95,5	95,8	95,8	0,74	0,82	0,85	496
300	400	315L	1924	8,0	3,3	3,1	6,51	11	24	1540	78,0	1490	95,4	95,8	95,8	0,72	0,80	0,85	532
315	430	315L*	2021	7,6	2,9	2,9	6,51	11	24	1540	78,0	1489	95,4	95,8	95,8	0,72	0,80	0,85	558
400	550	355A/B	2565	7,6	2,6	2,9	13,2	20	44	2089	76,0	1490	94,5	95,0	95,5	0,68	0,79	0,84	720
6 极 - 1000 rpm - 50 Hz																			
160	220	315L	1544	6,6	2,2	2,4	7,61	14	31	1228	68,0	990	94,8	95,2	95,2	0,70	0,80	0,84	289
185	250	315L	1786	6,9	2,3	2,4	8,86	12	26	1358	68,0	990	95,0	95,4	95,4	0,69	0,79	0,83	337
200	270	315L	1926	7,7	2,7	3,0	10,1	12	26	1488	68,0	992	95,1	95,4	95,4	0,65	0,77	0,82	369
220	300	315L	2123	6,8	2,3	2,3	11,0	14	31	1621	68,0	990	95,2	95,5	95,5	0,69	0,79	0,83	401
250	340	355M/L	2413	6,0	2,0	2,2	13,9	34	75	1789	73,0	990	95,3	95,5	95,5	0,66	0,76	0,81	466
260	350	355M/L	2509	6,0	2,1	2,2	12,7	34	75	1789	73,0	990	95,3	95,5	95,5	0,66	0,76	0,81	485
280	380	355M/L	2702	6,2	2,2	2,2	13,9	27	59	1884	73,0	990	95,4	95,6	95,6	0,64	0,75	0,80	528
300	400	355M/L	2895	6,2	2,2	2,2	14,3	30	66	1900	73,0	990	95,4	95,7	95,6	0,63	0,74	0,79	573
315	430	355M/L ⁽⁴⁾	3034	6,2	2,1	2,2	15,0	28	62	1979	73,0	992	95,4	95,7	95,6	0,66	0,76	0,81	587
355	480	355A/B ⁽⁴⁾	3416	6,8	2,3	2,5	17,1	29	64	2200	73,0	993	95,2	95,5	95,6	0,63	0,74	0,79	678
370	500	355A/B ⁽³⁾⁽⁴⁾	3571	6,0	2,2	2,3	18,0	25	55	2300	73,0	990	95,2	95,6	95,7	0,63	0,74	0,79	706
400	550	355A/B ⁽³⁾⁽⁴⁾	3861	6,1	2,0	2,3	18,9	29	64	2346	73,0	990	95,2	95,6	95,7	0,63	0,74	0,79	764
6 极 - 1000 rpm - 50 Hz - 可选机座和扩功率设计																			
132	175	355M/L	1268	6,0	2,0	2,3	7,18	40	88	1300	73,0	995	94,0	94,5	95,0	0,60	0,72	0,77	260
160	220	355M/L	1540	5,9	1,8	2,2	8,34	34	75	1453	73,0	993	94,9	95,3	95,3	0,65	0,75	0,80	303
185	250	355M/L	1786	5,7	1,9	2,0	9,24	32	70	1521	73,0	990	95,1	95,4	95,4	0,65	0,75	0,80	350
200	270	355M/L	1930	6,5	2,1	2,3	10,9	28	62	1643	73,0	990	95,1	95,5	95,5	0,64	0,75	0,80	378
220	300	355M/L	2123	6,0	2,0	2,3	11,8	32	70	1795	73,0	990	95,3	95,5	95,5	0,65	0,75	0,80	416
8 极 - 750 rpm - 50 Hz																			
110	150	315L	1420	5,8	1,8	2,1	7,84	24	53	1244	68,0	740	92,5	93,0	93,5	0,64	0,75	0,80	212
132	175	315L	1704	6,2	2,0	2,2	9,30	23	51	1352	68,0	740	92,8	93,3	93,8	0,63	0,74	0,79	257
160	220	355M/L	2052	6,2	1,4	2,2	14,4	48	106	1616	70,0	745	93,1	93,6	94,1	0,62	0,74	0,79	311
185	250	355M/L	2373	6,0	1,4	2,1	16,5	46	101	1691	70,0	745	93,4	93,9	94,4	0,64	0,75	0,80	354
200	270	355M/L	2565	6,3	1,6	2,3	18,4	48	106	1765	70,0	745	93,4	93,9	94,4	0,63	0,74	0,80	382
220	300	355M/L	2822	6,6	1,9	2,3	19,9	48	106	1875	70,0	745	93,4	93,9	94,4	0,63	0,74	0,79	426
250	340	355A/B ⁽⁴⁾	3206	6,2	1,5	2,4	21,7	47	103	2092	70,0	745	93,4	93,9	94,4	0,62	0,73	0,79	484
260	350	355A/B ⁽⁴⁾	3335	6,2	1,5	2,4	21,7	47	103	2092	70,0	745	93,4	93,9	94,4	0,62	0,73	0,79	503
280	380	355A/B ⁽⁴⁾	3591	7,5	2,0	2,8	25,0	44	97	2279	70,0	745	93,4	93,9	94,4	0,61	0,73	0,79	542
8 极 - 750 rpm - 50 Hz - 可选机座和扩功率设计																			
110	150	355M/L	1411	6,4	1,5	2,1	10,4	48	106	1379	70,0	745	94,6	95,2	95,2	0,63	0,74	0,79	211
132	175	355M/L	1693																

W22 - 超高效 - IE3 (1)

功率		机座	满载转矩 (kgfm)	堵转电流 I/In	堵转转矩 Tl/Tn	最大转矩 Tl/Tn	惯量 J (kg.m²)	允许堵转时间 (s)		重量 (kg)	噪音 dB(A)	400V						满载电流 In (A)	
kW	HP							额定转速 (rpm)	效率			功率因素							
									热态			冷态	50%	75%	100%	50%	75%		100%
2 极 - 3000 rpm - 50 Hz																			
200	270	315L	642	7,6	2,3	2,9	2,68	23	51	1230	78,0	2975	95,7	96,2	96,0	0,82	0,88	0,90	334
220	300	315L	705	8,5	2,7	3,3	3,13	23	51	1320	78,0	2980	95,9	96,0	96,0	0,81	0,88	0,90	368
250	340	315L	802	7,8	2,7	2,9	3,57	21	46	1304	78,0	2980	96,3	96,0	96,0	0,85	0,90	0,91	413
260	350	315L	834	7,8	2,7	2,9	3,57	21	46	1370	78,0	2980	96,3	96,7	96,0	0,85	0,90	0,91	430
280	380	315L	898	7,5	2,5	2,7	4,17	22	48	1550	78,0	2980	95,4	95,8	96,0	0,84	0,89	0,91	463
315	430	355M/L(4)	1009	7,7	2,6	2,7	6,01	23	51	1936	80,0	2983	95,5	96,0	96,0	0,87	0,90	0,91	520
330	450	355M/L	1058	7,7	2,3	2,5	6,01	28	62	1950	80,0	2980	95,2	95,8	96,0	0,87	0,90	0,91	545
355	480	355M/L(4)	1135	9,5	2,6	3,2	6,01	14	31	1925	80,0	2988	95,3	95,6	95,8	0,82	0,88	0,90	594
370	500	355A/B(4)	1184	7,9	2,5	2,8	6,76	40	88	2046	83,0	2985	95,8	96,1	96,4	0,85	0,89	0,90	616
400	550	355A/B(4)	1281	8,2	2,7	2,9	6,76	31	68	2250	83,0	2984	95,8	96,2	96,4	0,85	0,89	0,91	658
450	610	355A/B(4)	1442	7,5	2,8	2,7	7,40	31	68	2400	83,0	2982	95,8	96,2	96,4	0,85	0,90	0,91	740
2 极 - 3000 rpm - 50 Hz - 可选机座和扩功率设计																			
200	270	355M/L	640	7,9	2,1	2,9	3,56	30	66	1300	80,0	2985	95,0	95,6	96,0	0,80	0,87	0,90	334
220	300	355M/L	704	7,3	1,9	2,6	4,18	35	77	1600	80,0	2985	95,0	95,6	96,0	0,85	0,89	0,91	363
250	340	355M/L	800	7,7	2,4	2,7	4,93	30	66	1750	80,0	2985	95,0	95,6	96,0	0,85	0,89	0,91	413
260	350	355M/L	832	7,7	2,4	2,7	4,93	30	66	1750	80,0	2985	95,0	95,6	96,0	0,85	0,89	0,91	430
280	380	355M/L	896	8,4	2,3	2,9	5,17	25	55	1800	80,0	2985	95,4	95,8	96,0	0,82	0,88	0,90	468
4 极 - 1500 rpm - 50 Hz																			
200	270	315L	1287	6,7	2,4	2,4	4,75	21	46	1328	73,0	1485	96,0	96,3	96,0	0,78	0,85	0,87	346
220	300	315L	1411	7,9	3,2	3,2	5,30	12	26	1340	73,0	1490	95,8	96,1	96,2	0,72	0,81	0,85	388
250	340	315L	1603	7,3	2,9	2,7	5,75	19	42	1450	73,0	1490	96,0	96,2	96,2	0,73	0,82	0,86	436
260	350	315L	1667	7,9	2,9	2,7	6,41	19	42	1430	73,0	1490	96,0	96,2	96,2	0,73	0,82	0,86	454
280	380	315L	1796	7,0	2,5	2,7	6,41	15	33	1719	73,0	1490	95,8	96,0	96,2	0,76	0,84	0,87	483
300	400	315L	1924	7,6	2,7	3,0	6,54	12	26	1600	73,0	1490	95,8	96,0	96,2	0,74	0,82	0,86	523
315	430	355M/L(4)	2019	7,9	2,9	2,8	9,47	17	37	1838	74,0	1491	96,1	96,3	96,3	0,71	0,80	0,84	562
330	450	355M/L	2116	7,1	2,5	2,5	10,7	20	44	1810	74,0	1490	95,8	96,0	96,2	0,71	0,82	0,85	583
355	480	355M/L(4)	2277	7,2	2,4	2,5	11,6	15	33	2061	74,0	1490	95,9	96,5	96,4	0,74	0,83	0,86	618
400	550	355A/B(4)	2565	7,6	2,6	2,9	13,2	20	44	2089	76,0	1490	95,7	96,1	96,2	0,68	0,79	0,84	714
450	610	355A/B(4)	2886	7,0	2,8	2,8	13,2	20	44	2089	76,0	1490	95,8	96,1	96,2	0,69	0,80	0,84	804
500	680	355A/B(4)	3206	8,3	2,8	2,8	14,6	17	37	2246	76,0	1490	95,9	96,3	96,3	0,72	0,81	0,85	882
4 极 - 1500 rpm - 50 Hz - 可选机座和扩功率设计																			
200	270	355M/L	1282	7,1	2,3	2,5	7,01	22	48	1495	74,0	1491	95,9	96,5	96,2	0,72	0,81	0,85	353
220	300	355M/L	1409	7,4	2,4	2,8	7,34	20	44	1510	74,0	1492	96,0	96,0	96,2	0,71	0,80	0,84	393
250	340	355M/L	1603	7,3	2,3	2,5	7,70	26	57	1550	74,0	1490	95,9	96,6	96,2	0,74	0,82	0,86	436
260	350	355M/L	1667	7,3	2,3	2,5	8,59	26	57	1550	74,0	1490	95,9	96,6	96,2	0,74	0,82	0,86	454
280	380	355M/L	1796	7,3	2,4	2,6	9,66	20	44	1600	74,0	1490	95,9	96,0	96,2	0,74	0,83	0,86	488
300	400	355M/L	1924	7,6	2,3	2,5	8,95	19	42	1650	74,0	1490	95,8	96,0	96,2	0,71	0,80	0,85	530
6 极 - 1000 rpm - 50 Hz																			
150	200	315L	1448	6,5	2,3	2,5	7,96	25	55	1200	68,0	990	95,4	95,8	95,7	0,67	0,78	0,83	273
160	220	315L	1544	7,1	2,5	2,8	6,87	22	48	1396	68,0	990	95,6	95,6	95,8	0,67	0,77	0,82	294
185	250	315L	1786	7,1	2,4	2,6	9,22	20	44	1300	68,0	990	95,0	95,8	95,8	0,65	0,76	0,81	344
200	270	355M/L	1924	6,1	2,1	2,3	10,4	39	86	1620	73,0	993	95,5	96,0	95,9	0,66	0,76	0,80	376
220	300	355M/L	2115	6,5	2,2	2,5	12,0	36	79	1710	73,0	994	95,5	96,1	96,0	0,63	0,74	0,79	419
250	340	355M/L	2406	6,4	2,2	2,3	13,9	38	84	1979	73,0	993	95,7	95,9	95,9	0,64	0,75	0,79	476
260	350	355M/L	2509	6,4	2,2	2,3	13,9	38	84	1830	73,0	990	95,7	95,9	95,9	0,64	0,75	0,79	495
280	380	355M/L	2692	6,5	2,3	2,5	15,0	38	84	1970	73,0	994	95,1	95,1	96,0	0,64	0,75	0,80	526
300	400	355M/L	2890	5,8	1,9	2,0	15,0	25	55	2493	73,0	992	95,8	96,0	96,0	0,63	0,74	0,80	564
315	430	355M/L(4)	3040	6,1	2,1	2,1	15,0	25	55	2081	73,0	990	95,2	95,8	95,8	0,66	0,76	0,80	593
355	480	355A/B(4)	3419	6,2	2,0	2,3	17,1	29	64	2200	73,0	992	95,3	95,7	95,8	0,63	0,74	0,79	677
370	500	355A/B(4)	3571	6,0	2,2	2,3	18,0	25	55	2300	73,0	990	95,4	95,8	95,9	0,63	0,74	0,79	705
400	550	355A/B(4)	3861	6,1	2,0	2,3	18,9	29	64	2346	73,0	990	95,4	95,8	95,9	0,63	0,74	0,79	762
6 极 - 1000 rpm - 50 Hz - 可选机座和扩功率设计																			
160	220	355M/L	1540	5,5	1,8	2,1	8,80	33	73	1500	73,0	993	94,9	95,6	95,8	0,63	0,74	0,79	305
185	250	355M/L	1778	6,6	2,1	2,4	9,26	34	75	1550	73,0	994	94,9	95,6	95,8	0,62	0,72	0,77	362
8 极 - 750 rpm - 50 Hz																			
110	150	315L	1420	6,0	1,9	2,2	9,46	35	77	1367	68,0	740	93,4	93,9	93,9	0,64	0,74	0,79	214
132	175	355M/L	1693	6,5	1,3	2,3	14,1	48	106	1587	70,0	745	93,7	94,2	94,2	0,64	0,74	0,79	256
160	220	355M/L	2052	6,4	1,3	2,3	17,4	56	123	1747	70,0	745	94,0	94,5	94,5	0,64	0,75	0,80	305
185	250	355M/L	2373	6,9	2,0	2,9	18,5	56	123	1819	70,0	745	93,4	94,7	94,7	0,63	0,73	0,78	361
200	270	355M/L	2565	6,2	1,3	2,3	18,9	56	123	1891	70,0	745	94,3	94,8	94,8	0,65	0,76	0,80	381
220	300	355M/L	2825	7,0	1,8	2,8	19,8	30	66	2020	70,0	744	94,8	95,1	95,2	0,60	0,72	0,78	428
250	340	355A/B(4)	3211	6,2	1,6	2,5	21,7	47	103	2092	70,0	744	94,8	95,3	95,3	0,62	0,73	0,79	479
260	350	355A/B(4)	3335	6,2	1,5	2,4	21,7	47	103	2092	70,0	745	94,8	95,3	95,3	0,62	0,73	0,79	498
280	380	355A/B(4)	3591	7,8	2,2	3,1	25,0	30	66	2279	70,0	745	94,1	95,1	95,3	0,61	0,71	0,77	551
8 极 - 750 rpm - 50 Hz - 可选机座和扩功率设计																			
132	175	315L	1704	6,0	2,0	2,3	11,3	34	75	1508	68,0	740	93,7	94,2	94,2	0,64	0,74	0,79	256

W22 - 超高效 - IE3 (1)

功率		机座	满载转矩 (kgfm)	堵转电流 I/In	堵转转矩 Tl/Tn	最大转矩 Tl/Tn	惯量 J (kg.m²)	允许堵转时间 (s)		重量 (kg)	噪音 dB(A)	380V						满载电流 In (A)	额定转速 (rpm)	415 V						满载电流 In (A)
kW	HP							额定转速 (rpm)	效率			功率因素														
									50%			75%	100%	50%	75%	100%	50%			75%	100%	50%	75%	100%		
2 极 - 3000 rpm - 50 Hz																										
200	270	2975	95,8	96,2	96,0	0,84	0,89	0,91	348	2980	95,6	96,2	96,0	0,80	0,87	0,89	326									
220	300	2980	96,0	96,0	96,0	0,83	0,89	0,91	383	2980	95,8	96,0	96,0	0,79	0,86	0,89	358									
250	340	2975	96,4	96,0	96,0	0,87	0,91	0,92	430	2980	96,3	96,0	96,0	0,83	0,89	0,91	398									
260	350	2975	96,4	96,0	96,0	0,87	0,91	0,92	447	2980	96,3	96,0	96,0	0,83	0,89	0,91	414									
280	380	2975	96,2	95,8	96,0	0,87	0,91	0																		

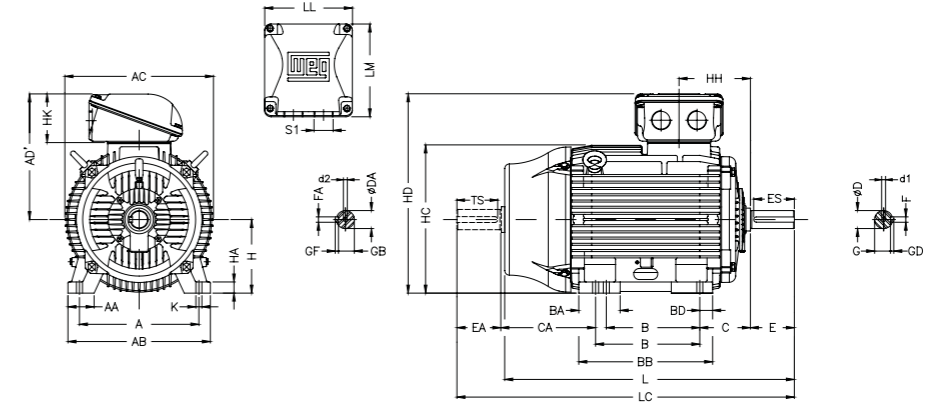
W22 - 超超高效 - IE4 (1)

输出功率		机座	满载转矩 (Nm)	堵转电流 Ii/In	转子堵转转矩 Tl/Tn	最大转矩 T _b /T _n	惯量 J (kgm ²)	允许堵转时间 (s)		重量 (kg)	噪音 dB(A)	380 V						满载电流 I _n (A)	
								热态	冷态			额定转速 (rpm)			% 满载比率				
												效率	功率因数						
2 极 - 3000 rpm - 50 Hz																			
185	250	315L	593	7,9	2,6	2,8	3,50	29	64	1315	77	2980	95,9	96,5	96,8	0,84	0,89	0,91	319
200	270	315L	641	8,2	2,7	2,9	3,72	32	70	1345	77	2980	96,3	96,8	97,0	0,83	0,89	0,91	344
220	300	315L	705	8,1	2,7	2,7	3,95	25	55	1390	77	2980	96,3	96,7	96,9	0,85	0,90	0,92	375
250	340	315L	803	7,5	2,6	2,6	4,15	20	44	1434	77	2975	96,7	96,9	96,9	0,85	0,90	0,92	426
260	350	315L	835	7,5	2,6	2,6	4,15	20	44	1434	77	2975	96,7	96,9	96,9	0,85	0,90	0,92	443
280	380	355M/L	896	8,4	2,1	2,9	5,36	32	70	1664	80	2985	96,2	96,8	97,0	0,83	0,89	0,91	482
300	400	355M/L	960	7,5	2	2,6	5,68	32	70	1751	80	2985	96,5	96,9	97,0	0,86	0,91	0,92	511
315	430	355M/L ⁽⁴⁾	1008	8,2	2,4	2,7	6,01	23	51	1838	80	2985	96,5	96,9	97,0	0,86	0,91	0,92	536
330	450	355A/B ⁽⁴⁾	1056	8,2	2,4	2,6	6,33	24	53	2000	82	2985	96,7	97,0	97,1	0,89	0,92	0,93	555
355	480	355A/B ⁽⁴⁾	1136	8,2	2,3	2,6	6,76	20	44	2043	82	2985	96,8	97,1	97,1	0,89	0,92	0,93	597
4 极 - 1500 rpm - 50 Hz																			
150	200	315L	962	7,7	3	2,6	5,73	40	88	1430	72	1490	96,3	96,8	96,9	0,74	0,83	0,86	274
160	220	315L	1026	7,7	3	2,6	5,73	40	88	1430	72	1490	96,3	96,8	96,9	0,74	0,83	0,86	292
185	250	315L	1186	7,7	3	2,6	6,17	32	70	1480	72	1490	96,4	96,8	96,9	0,74	0,83	0,86	337
200	270	315L	1283	7,9	3	2,7	6,51	31	68	1527	72	1490	96,4	96,9	97,0	0,74	0,83	0,86	364
220	300	355M/L	1411	7,9	2,6	2,8	8,95	36	79	1670	74	1490	95,9	96,6	96,9	0,72	0,81	0,85	406
250	340	355M/L	1600	8,2	3	3	10,0	33	73	1730	74	1493	96,1	96,7	97,0	0,72	0,81	0,85	461
260	350	355M/L	1667	8,2	2,7	2,8	10,0	33	73	1730	74	1490	96,1	96,7	97,0	0,72	0,81	0,85	479
280	380	355M/L	1796	7,9	2,7	2,7	10,5	28	62	1772	74	1490	96,3	96,8	97,0	0,72	0,81	0,85	516
300	400	355M/L	1924	7,8	2,7	2,6	11,1	24	53	1825	74	1490	96,4	96,8	97,0	0,73	0,82	0,86	546
315	430	355M/L	2020	7,8	2,9	2,6	11,6	27	59	1878	74	1490	96,5	96,9	97,0	0,73	0,82	0,86	574
330	450	355A/B ⁽⁴⁾	2116	7,3	2,5	2,4	12,5	28	62	2062	76	1490	96,7	97,0	97,0	0,77	0,84	0,87	594
355	480	355A/B ⁽⁴⁾	2277	7,6	2,8	2,5	13,5	23	51	2089	76	1490	96,7	97,0	97,0	0,75	0,83	0,87	639
6 极 - 1000 rpm - 50 Hz																			
110	150	315L	1058	6,9	2,5	2,6	9,04	44	97	1320	68	993	95,7	96,2	96,3	0,67	0,77	0,82	212
132	175	315L	1274	7,2	2,6	2,7	9,95	36	79	1384	68	990	95,9	96,3	96,4	0,67	0,77	0,82	254
150	200	315L	1448	7,2	2,7	2,6	11,0	30	66	1448	68	990	95,9	96,3	96,4	0,67	0,78	0,83	285
160	220	315L	1544	7,2	2,7	2,6	11,0	30	66	1448	68	990	95,9	96,3	96,5	0,67	0,78	0,83	303
185	250	355M/L	1777	6,6	2,1	2,4	13,2	50	110	1854	73	995	95,8	96,4	96,5	0,64	0,75	0,81	360
200	270	355M/L	1921	6,6	2,2	2,3	14,1	48	106	1912	73	995	95,8	96,4	96,5	0,64	0,75	0,81	388
220	300	355M/L	2123	6,5	2,1	2,3	15,0	48	106	1970	73	990	95,9	96,5	96,5	0,65	0,76	0,81	427
250	340	355A/B ⁽⁴⁾	2403	6,5	2,2	2,5	17,1	42	92	2246	73	994	95,9	96,5	96,6	0,66	0,76	0,80	492
260	350	355A/B ⁽⁴⁾	2509	6,5	2,2	2,3	17,1	42	92	2246	73	990	96,1	96,5	96,6	0,66	0,76	0,82	499
280	380	355A/B ⁽⁴⁾	2702	6,6	2,3	2,3	18,0	35	77	2300	73	990	95,8	96,4	96,6	0,64	0,75	0,81	544
300	400	355A/B ⁽⁴⁾	2895	6,5	2,2	2,3	18,9	35	77	2346	73	990	95,9	96,4	96,6	0,65	0,76	0,81	582
315	430	355A/B ⁽⁴⁾	3031	6,7	2,2	2,4	18,9	31	68	2346	73	993	95,7	96,3	96,6	0,63	0,74	0,80	619

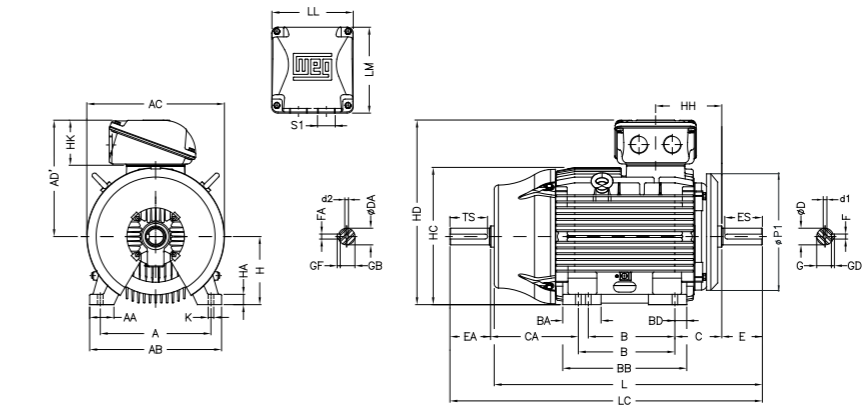
机械尺寸

底部安装电机, 接线盒在顶部

机座号 315L & 355M/L*



机座号 355A/B*



* 机座号 315 和 355 的某些输出功率在驱动端配备了导流板。在这种情况下, 对于机座号 315 和 355, 尺寸 P1 将分别为 780mm 和 880mm。

机座	A	AA	AB	AC	AD	AD'	B	BA	BB	BD	C	CA	驱动端轴伸						非驱动端轴伸					
													D	E	ES	F	G	GD	DA	EA	TS	FA	GB	GF
315L*	508	120	630	657		576	508	219	752	81	216	502	65m6	140	125	18	58	11	60m6	140	125	18	53	
315L													80m6	170	160	22	71	14	65m6	140	125	18	58	11
355M/L*	610	140	750	736		620	560/630	230	760	65	254	483/413	75m6	140	125	20	67,5	12	60m6	170	160	22	71	
355M/L													100m6	210	200	28	90	16	80m6	170	160	22	71	
355A/B*													75m6	140	125	20	67,5	12	60m6	140	125	18	53	
355A/B													100m6	210	200	28	90	16	80m6	170	160	22	71	

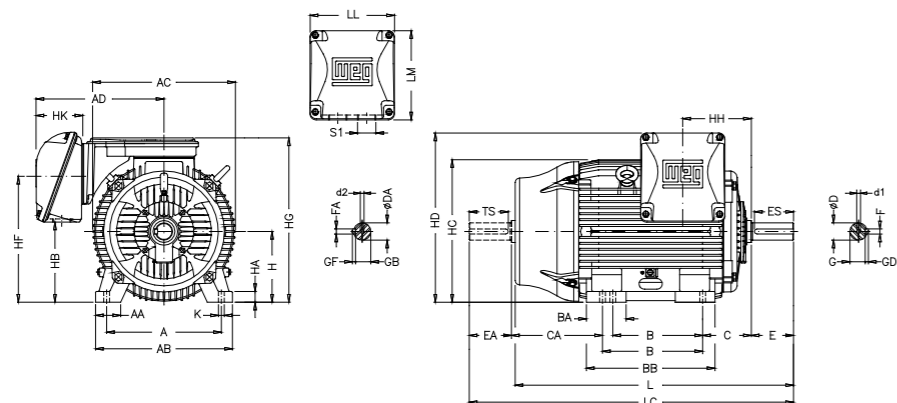
机座	H	HA	HC	HD	HH	HK	LL	LM	K	L	LC	S1	D1	D2	轴承	
															驱动端	非驱动端
315L*	315	48	644	891	285	220	404	436	28	1355	1506	2xM63x1,5	DM20	DM20	6314 C3	6314 C3
315L										1385	1536				6319 C3	6316 C3
355M/L*	355	50	723	975	339	328	460	544	28	1412	1577	2xM80x2	DM24	DM20	6316 C3	6314 C3
355M/L										1482	1677				6322 C3	6319 C3
355A/B*										1607	1772				6316 C3	6314 C3
355A/B										1677	1872				6322 C3	6319 C3

备注:
 (1) 效率值根据 IEC 60034-2-1 给出。它们是根据间接方法计算的, 杂散负载损失由测量确定。
 (2) 自 2017 年 1 月 1 日起, IE2 电机进入欧洲市场并且额定功率为 0.75 kW 或以上, 必须与变频器一起使用, 除非其设计超出欧洲法规的范围或最终安装将不在欧盟/欧洲经济区。
 (3) F 级 (105K) 温升的电动机。
 (4) 在驱动端侧安装有导流板或通风法兰。

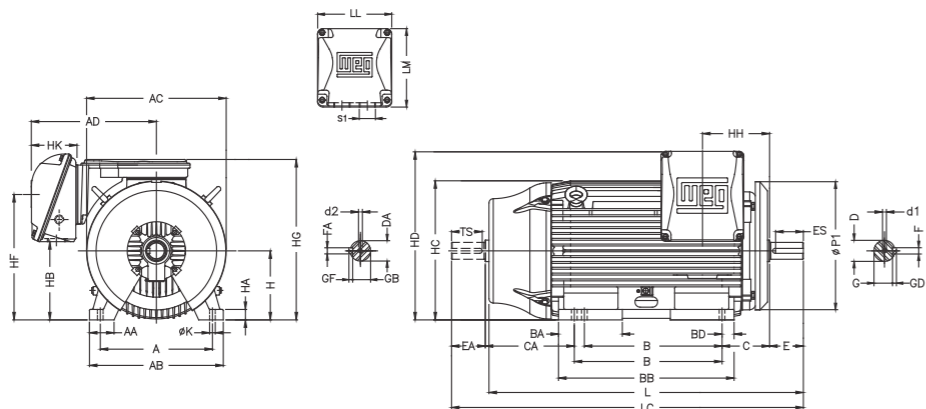
备注:
 (*) 尺寸适用于 2 极电机。

底脚安装电机, 接线盒在左边或右边

机座号 315L & 355M/L*



机座号 355A/B*



* 机座号 315 和 355 的某些输出功率在驱动端配备了导流板。在这种情况下, 对于机座号 315 和 355, 尺寸 P1 将分别为 780mm 和 880mm。

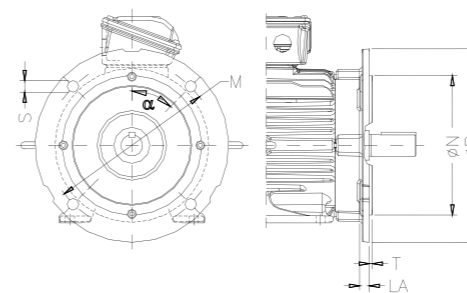
机座	A	AA	AB	AC	AD	B	BA	BB	BD	C	CA	驱动端轴伸						非驱动端轴伸					
												D	E	ES	F	G	GD	DA	EA	TS	FA	GB	GF
315L*	508	120	630	657	525	508	209	752	81	216	502	65m6	140	125	18	58	11	60m6	140	125	18	53	11
315L												80m6	170	160	22	71	14	65m6	140	125	18	58	
355M/L*	610	140	750	736	609	560/630	230	760	65	254	483/413	75m6	140	125	18	58	11	60m6	140	125	18	53	
355M/L												100m6	210	200	28	90	16	80m6	170	160	22	71	14
355A/B*												75m6	140	125	18	58	11	60m6	140	125	18	53	11
355A/B												100m6	210	200	28	90	16	80m6	170	160	22	71	14

机座	H	HA	HB	HC	HD	HF	HG	HH	HK	LL	LM	K	L	LC	S1	d1	d2	轴承		
																		驱动端	非驱动端	
315L*	315	48	336	644	774	575	760	284	220	404	436	28	1353	1506	2xM63x1,5	DM20	DM20	6314 C3	6314 C3	
315L													1389	1536				6319 C3	6316 C3	
355M/L*	355	50	461	723	898	700	885	339	340	290	460	544	28	1412	1577	2xM80x2	DM20	DM20	6316 C3	6314 C3
355M/L														1482	1677				6322 C3	6319 C3
355A/B*														1607	1772				6316 C3	6314 C3
355A/B														1677	1872				6322 C3	6319 C3

备注:
(*) 尺寸适用于2极电机。

法兰安装电机

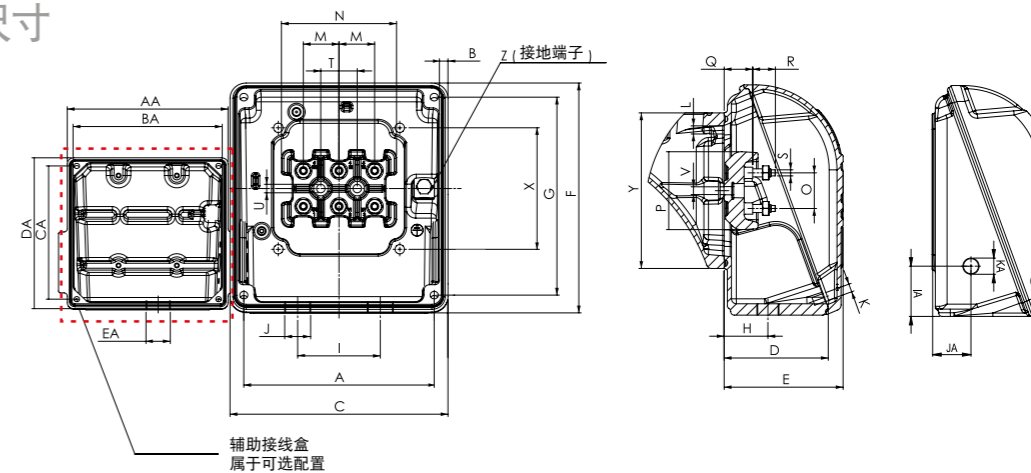
“FF” 法兰



机座	法兰	LA	M	N	P	S	T	α	孔的数量
315L	FF-600	16	600	550	660/780*	24	6	22°30'	8
355	FF-740	22	740	680	800/880*				

*仅适用于驱动端侧配有导风板的电机。

接线盒尺寸

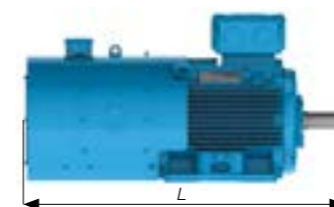


机座	A	B	C	D	E	F	G	H	I	J	K	L	M	N	O	P	Q	R	S	T	U
315L	365	14,5	404	202	220	436	390	97	200	2xM63x1,5	M12x1,75	M14x2,0	65	210	65	146	48	48	M16x2,0	65	10,5
355M/L	415	-	460	267	290	544	678	127	160	2xM80x2	M10x1,5	M12x1,75	80	-	108	-	-	-	M16x2,0	-	-
355A/B				232*				152(*)													

机座	V	X	Y	Z	AA	BA	CA	DA	EA	IA	JA	KA	最大连接点数量		
													主接线盒	辅助接线盒	加热带
315L	M10x1,5	260	300	25-185 mm²	139	117	117	133	M20x1,5	97	79	M20x1,5	15	26	4
355M/L															
355A/B	4xM6x1,5	290								57	95				

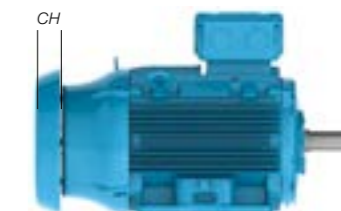
备注:
(*) 尺寸适用于顶部, 右侧或左侧接线盒安装

配备强制通风的电机长度



机座	极数	电机总长度 (L) (单位: 毫米)	
		不带强制通风	带强制通风
315L	2	1353	1568
	4/8	1389	1598
355M/L	2	1412	1786
	4/8	1482	1856
355A/B	2	1607	1981
	4/8	1677	2051

防雨罩尺寸



机座	CH 尺寸 (增加电机长度 (mm))
315L	91
355M/L	
355A/B	

For WEG's worldwide
operations visit our website



www.weg.net



 +86 513 8598 9333

 info-cn@weg.net

 万高(南通)电机制造有限公司
江苏省南通市经济技术开发区新开南路128号