



MANUAL INSTRUCCIONES

Interruptor Seccionador Conmutador Reversor MSW

CONDICIONES DE USO, TRANSPORTE Y ALMACENAJE A

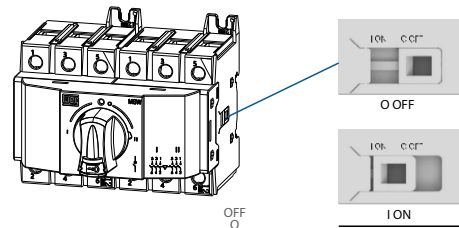
- Condiciones normales de uso
 - Temperatura ambiente: MSW016-080C: -25°C...+40°C, y la temperatura media en 24h no puede exceder +35°C. MSW125-160C: -25°C...+55°C.
 - Altitud: La altitud de la instalación no puede superar los 2000m.
 - Humedad: A +40°C, la humedad relativa del aire no puede exceder el 50%. Se permite humedad relativa a temperaturas más bajas siempre que no aparezca condensación en la superficie del producto. Grado de contaminación: Nivel 2.

- Condiciones de instalación
 - El producto debe instalarse en un ambiente libre de golpes y vibraciones y protegido de la lluvia, nieve y luz solar directa.
 - Categoría de instalación: Clase III.

- Condiciones de transporte y almacenaje
 - MSW016-80C: -40°C...+55°C.
 - MSW125-160C: -40°C...+70°C.

Nota: Cuando se superen las condiciones normales de uso, de instalación, transporte y almacenamiento, el usuario deberá llegar a un acuerdo especial con la empresa.

INDICACIÓN ON/OFF B



Antes de la instalación, asegúrese de que el interruptor está en posición OFF.

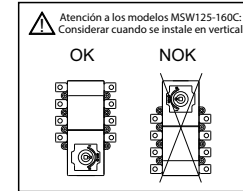
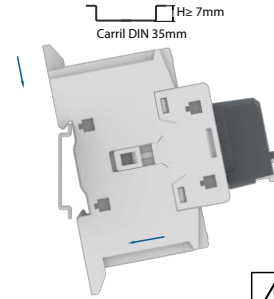
INSTALACIÓN C

- Compruebe antes de la instalación

- Los datos técnicos que figuran en la placa de características correspondientes a los requisitos reales.
- Apariencia: sin marcas visibles de daño externo.

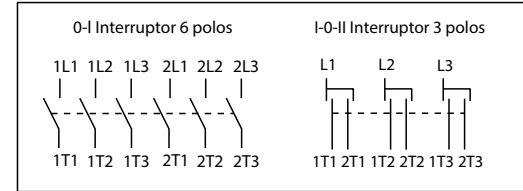
- Tipo D, instalación Carril DIN:

Confirme que el interruptor está apagado, el carril DIN fijado en el armario, y el interruptor montado sobre él como aparece en la imagen.

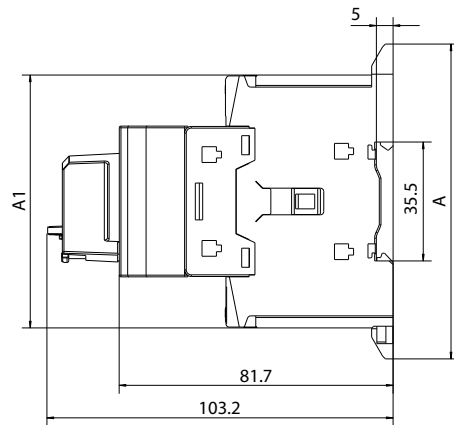
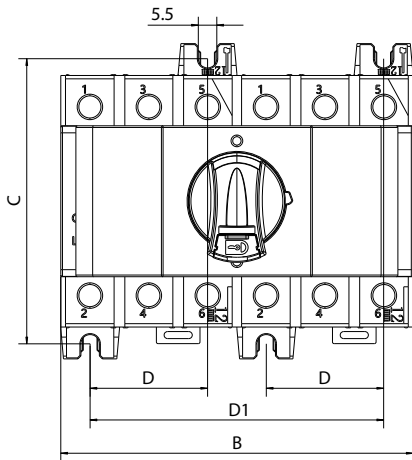


CONDICIONES DE SERVICIO, TRANSPORTE Y ALMACENAMIENTO D

- Partes vivas: Instalación, mantenimiento y reparación deben ser realizadas por personal cualificado.
- Está estrictamente prohibido instalar el producto en un ambiente que contenga gases inflamables y explosivos y condensación húmeda, y está estrictamente prohibido operar el producto con las manos mojadas.
- Está estrictamente prohibido tocar la parte conductora del producto durante su funcionamiento.
- La instalación o desmontaje del producto debe realizarse en la posición "OFF".
- Deje espacio alrededor del producto para facilitar el cableado y permitir la ventilación.
- El entorno de instalación no debe ser corrosivo.
- El cableado debe realizarse con los calibres/secciones especificadas.
- Para prevenir situaciones dañinas, el producto debe instalarse y fijarse en estricta conformidad con los requisitos del manual.
- Después de retirar el paquete, el producto debe ser revisado para detectar daños. Si encuentra algún daño, no instale el producto, ya que puede provocar un mal funcionamiento inesperado.
- Prevenir la caída de objetos extraños dentro del producto.

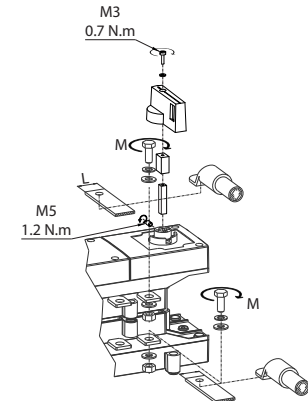
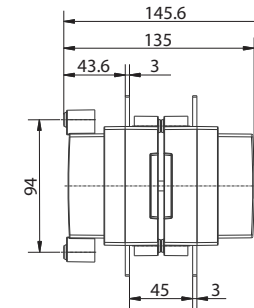
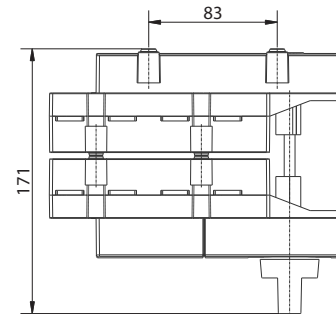
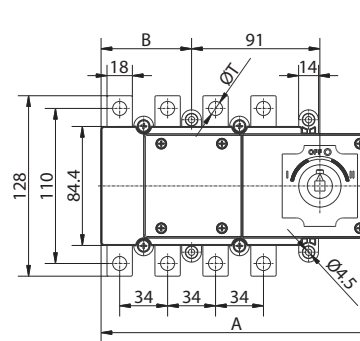


DIMENSIONES MSW016-80C E



	A	A1	B	C	D	D1
MSW016-40C	87	68.5	71	78	23.7	59.2
MSW063-80C	94	75.5	105	85	35	87.5

DIMENSIONES MSW125-160C F



	A		B		ØT	M Nxm	S max. (Cu) mm ²	L	
	3P	4P	3P	4P				H max. (Cu) mm	L max. (Cu) mm
MSW125-160C	181	192	53	64	M8	13	95	5	25

WEG IMPORTERS IN THE EUROPEAN UNION

AUSTRIA - WATT DRIVE ANTRIEBSTECHNIK GMBH - Wöllersdorfer Str. 68, 2753 Markt Piesting, Wiener, Austria; **BELGIUM** - WEG BENELUX S.A. - Rue de l'Industrie 30/D, 1400 Nivelles, Belgium; **FRANCE** - WEG FRANCE SAS - 13 Rue du Moreillon, 38297 Saint Quentin Fallavier, France; **GERMANY** - WEG GERMANY GMBH - Geigerstraße 7, 50169 Industriegebiet Türnich 3, Kerpen, Germany; **ITALY** - WEG ITALIA S.R.L. - Via Viganò de Vizzi, 93/95, 20092 Cinisello Balsamo, Milano, Italy; **NETHERLANDS** - WEG NETHERLANDS - Hanzepoort 23C, 7575 DB Oldenzaal, Netherlands; **PORTUGAL** - WEG EURO-INDUSTRIA ELECTRICA S.A. - R. António Joaquim Campos Monteiro 510, 4780-165 Santo Tirso, Portugal; **SPAIN** - WEG IBERIA INDUSTRIAL S.L. - C/ Tierra de Barros, 5-7, 28823 Coslada, Madrid, Spain; **SCANDINAVIA** - WEG SCANDINAVIA AB - Box 27, 435 21, 43533 Mölnlycke, Sweden; **UNITED KINGDOM** - WEG (UK) LTD - Broad Ground Road, Redditch B988YP, Worcestershire, United Kingdom.

Information valid for WEG Group Importers.

GARANTÍA:

WEG ofrece garantía limitada contra defectos de fabricación o de materiales de sus productos. Para más informaciones acceda al WEB sitio: www.weg.net/warranty-automation

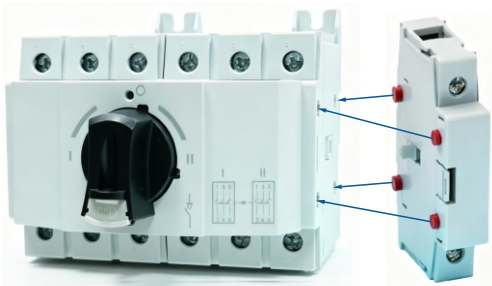
ATENCIÓN:

- Desconectar de la red eléctrica antes de hacer cualquier trabajo en esto equipamiento.
- Recomiéndase instalación por profesional calificado.
- Respetar normas nacionales y locales.

INSTALACIÓN DE ACCESORIOS MSW16-80C

K

- Contacto auxiliar / Polo neutro adicional



10013886308.01
WEG Automação
www.weg.net

INFORMACIÓN TÉCNICA

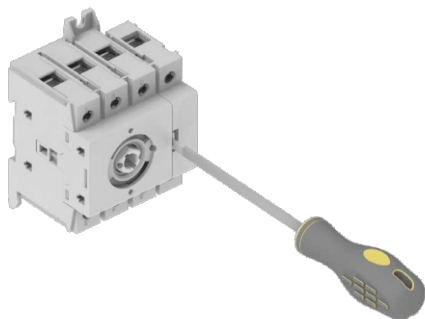
G

Calibre	MSW016-40C	MSW063-80C	MSW125-160C						
Tensión de aislamiento Ui	800V		1000V						
Tensión de impulso Uimp	8kV								
Intensidad de empleo en AC Ith									
(A)	16	20	25	32	40	63	80	125	160
Intensidad de empleo le (A, AC-23A)									
415V	16	20	25	32	40	63	80	125	160
Capacidad de conexión. Sección de cable (cable rígido)									
(mm)	1.5-16		2.5-35		95				
Par de apriete									
(Nm)	1.2-1.4		2.5-2.8		13				
Tipo de conector									
Pozidriv, Allen y Phillips									
Nivel de protección									
IP20									

INSTALACIÓN DE ACCESORIOS MSW016-80C

H

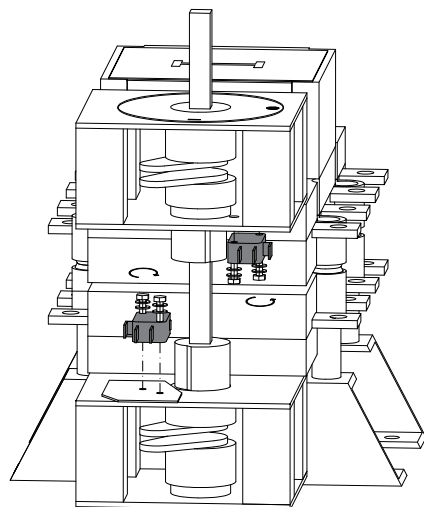
- Desmontar contacto auxiliar



INSTALACIÓN DE ACCESORIOS MSW125-160C

L

- Contato Auxiliar



ACCESORIOS MSW016-160C

I

- CUBREBORNES

	1P	3P
MSW016-40C	MSW-TS1-1P	MSW-TS1-3P
MSW063-80C	MSW-TS2-1P	MSW-TS2-3P
MSW125-160C		
SUPERIOR 3P	INFERIOR 3P	4P
MSW-TS4-3PU	MSW-TS4-3PD	MSW-TS4-4P

- POLO ADICIONAL

	Simultáneo
MSW016-40C	MSW-AP1-S
MSW063-80C	MSW-AP2-S

Los modelos MSW125-160C incluyen un polo adicional integrado en el interruptor seccionador 4P

	Neutro fijo
MSW016-40C	MSW-AP1-N
MSW063-80C	MSW-AP2-N

- CONTACTO AUXILIAR

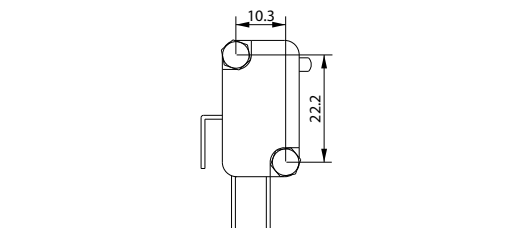
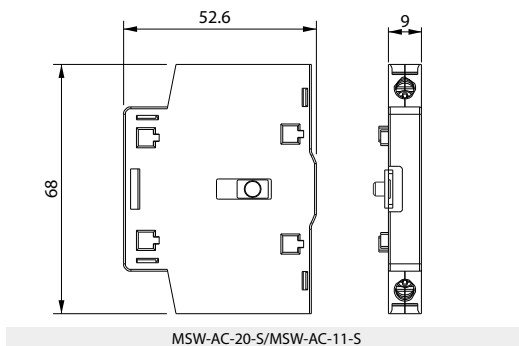
MSW016-80C	
1NO+1NC	2NC
MSW-AC-11-S	MSW-AC-20-S

MSW125-160C	
1NO+1NC	MSW-AC-11-C
2NO+2NC	MSW-AC-22-C

DIMENSIONES DE ACCESORIOS MSW016-160C

M

- Contacto auxiliar

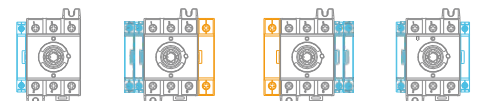
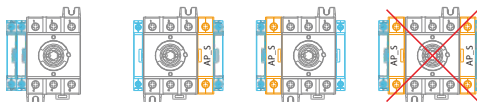
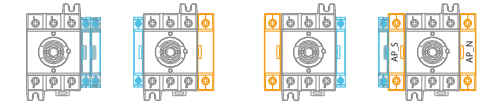
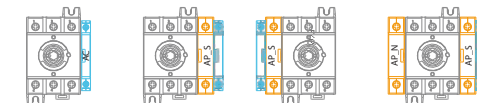


MSW-AC-11-C/MSW-AC-22-C

INSTALACIÓN DE ACCESORIOS MSW016-80C

J

- Contacto auxiliar / Polo adicional

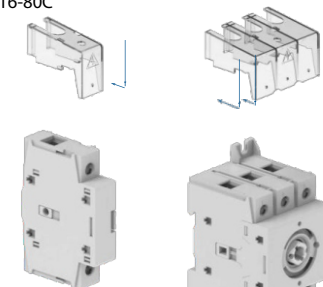


- La instalación del contacto auxiliar y del polo adicional debe realizarse con el seccionador en la posición "ON".
- Los bloques de contactos auxiliares MSW-AC no deben instalarse en el polo adicional neutro MSW-AP_N.
- El número máximo de bloques permitidos es 3, con un máximo de 2 en un mismo lateral.
- No se permite la instalación de dos polos adicionales MSW-AP_ en el mismo lateral.
- No se permite montar dos polos del tipo simultáneo MSW-AP_S en una misma seccionadora.

INSTALACIÓN DE ACCESORIOS MSW016-160C

N

- Cubrebornes
- MSW016-80C



- MSW125-160C

