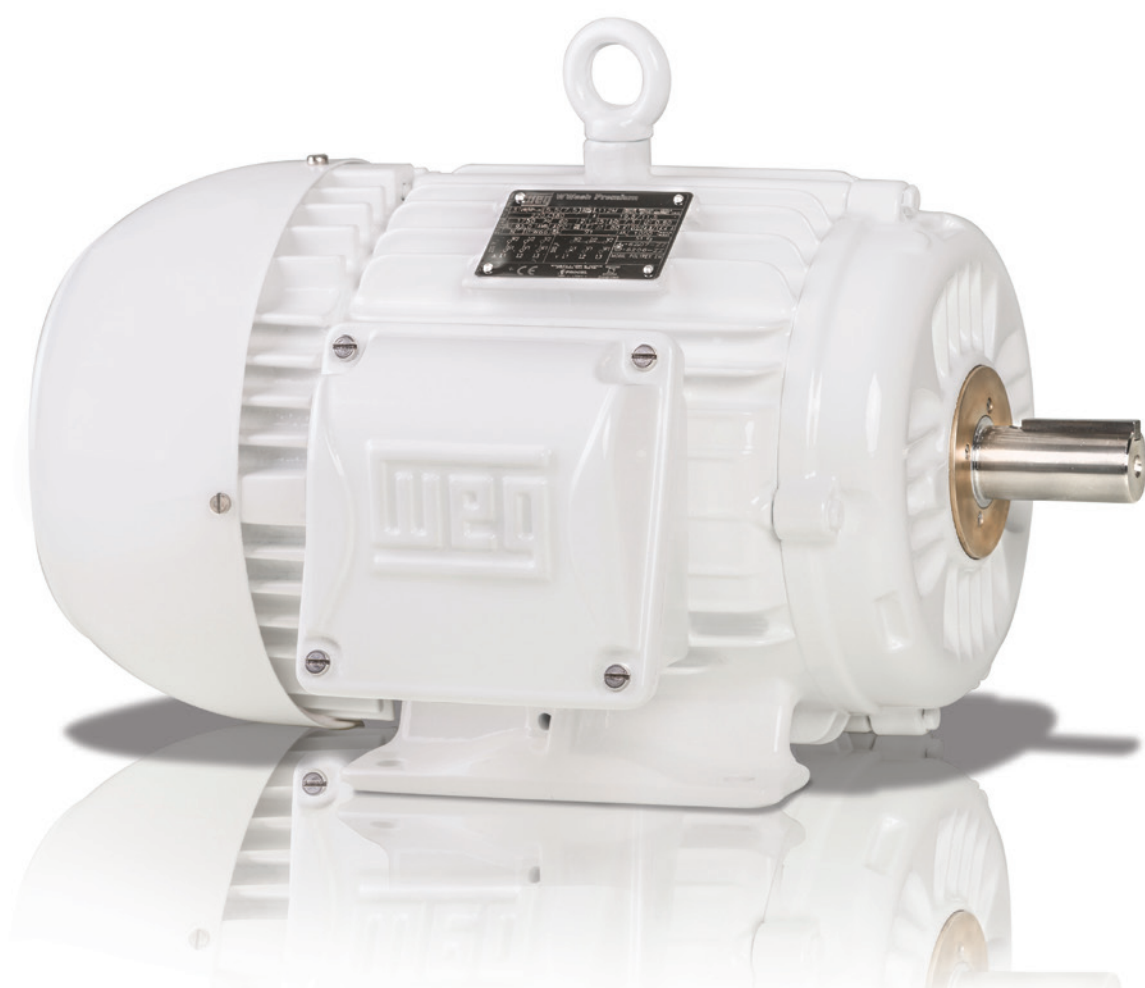


# W22 Wash

Moteur résistant à l'eau et antibactérien  
Catalogue commercial



Moteurs | Automation | Energie | Transmission & Distribution | Peintures

## W22 Wash

Le moteur W22 Wash a été spécialement développé pour fonctionner dans les environnements humides. Il répond aux critères de propreté des secteurs agroalimentaires et pharmaceutiques. Lavage régulier des moteurs et élimination microbienne sont les principales exigences de ces segments.

### Caractéristiques standards

- Classes de rendement : IE2 ou IE3
- Degré de protection: IPW66
- Puissance : 0,12 à 37 kW
- Carcasse : 63 à 200L
- Polarité : 2 à 8 pôles
- Tension : 220/380 V
- Étanchéité des paliers : W3 Seal® \*
- Forme de montage : B3L
- Classe d'isolation "F" ( $\Delta T$  80 °C)
- Facteur de service : 1,15
- Résistance de réchauffage
- Bout d'arbre et visserie en acier inoxydable : AISI 316
- Couleur : Blanc - RAL 9003
- Peinture antimicrobienne : WEG NOBAC®
- Peinture interne anticorrosive
- Boîtes à bornes et flasques étanches avec Permatex®
- Système d'isolation WISE®
- Adaptés pour les applications avec variateurs de vitesse
- Pâte époxy dans la boîte à bornes

\* Pour les carcasses de 63 à 80, le joint d'arbre est un oil seal avec un ressort en acier inoxydable

### Caractéristiques optionnelles

- Classe d'isolation "H"
- Autres montages
- Tension : 380/660V, 440V et 220/380/440V
- Boîtes à bornes additionnelles
- Graisse spéciale pour les chambres froides
- Moteur frein W-Easy Maintenance® pour les carcasses de 100 à 200
- Codeur
- Tôles parapluie pour les montages verticaux

**Fiabilité  
et productivité  
dans les  
environnements  
humides et à  
nettoyage constant.**



**Peinture externe WEG NOBAC®**

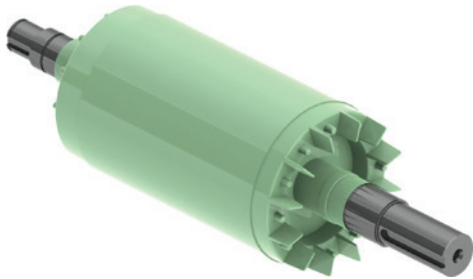
Une peinture antimicrobienne WEG réduit la prolifération des bactéries de 99,8% garantissant l'hygiène exigée aux applications des secteurs agroalimentaires et pharmaceutiques.

**Arbre et visserie en acier inoxydable**

Moteur plus résistant à l'oxydation et à la corrosion, avec une durée de vie allongée en ambiance humide.

**Flasques et boîtes à bornes isolés avec du Permatex® (Résine de polycarbonate)**

Empêcher les entrées d'eau et les impuretés à l'intérieur de la boîtes à bornes, protéger les connexions électriques contre la corrosion et l'usure.

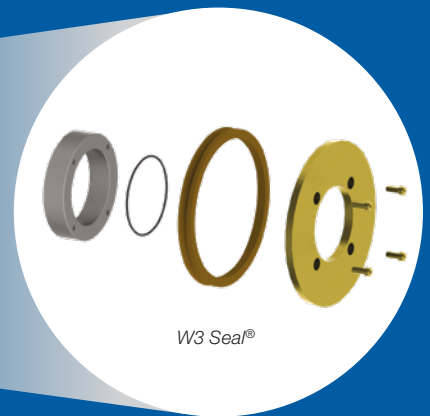
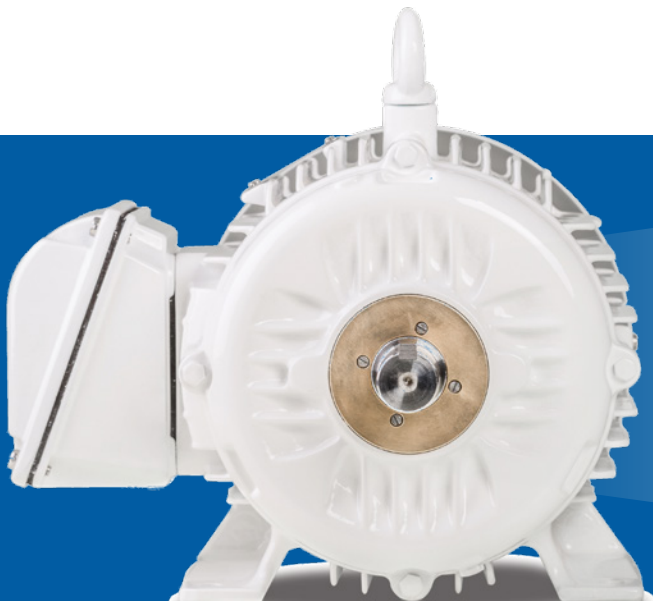


**Peinture interne anticorrosion**

Protection anticorrosion et contre l'oxydation des composants internes tels que le rotor et le bobinage statorique, augmentant la durée de vie du moteur.

**W3 Seal® - IPW66**

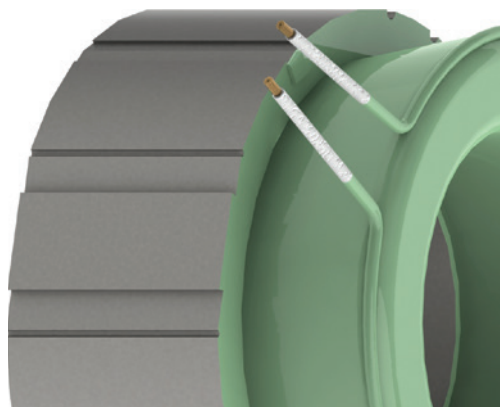
Empêcher les entrées des agents contaminants qui causent des dommages au bobinage et aux roulements. Afin de garantir un degré de protection IPW66, des joints spéciaux sont utilisés avec le système W3 Seal® pour obtenir l'étanchéité des paliers. Constitué d'un joint labyrinthe taconite, d'un joint V'Ring et d'un joint torique, le système W3 Seal® empêche la pénétration, dans les roulements, d'agents contaminants.



W3 Seal®

### Résistance de réchauffage

Installée dans le bobinage, cette résistance permet de chauffer l'intérieur du moteur et d'éviter la corrosion et la condensation à l'intérieur du moteur. Elle est sous tension uniquement lorsque le moteur est hors tension.



### WISE®

Le moteur W22 Wash peut fonctionner avec un convertisseur de fréquence\*, grâce au système d'isolation WISE® (système d'isolation WEG), qui augmente la résistance d'isolement des bobinages.

*\* Isolation pour les tensions supérieures à 575 V, sur demande*

Le moteur W22 Wash permet un **retour sur investissement rapide** et une **réduction des coûts d'exploitation** grâce aux **économies d'énergie**.



## W22 Wash pour réducteur type 1\*

Les moteurs W22 Wash pour réducteurs de type 1 ont été développés pour des applications avec réducteurs à accouplement direct via des arbres et des brides spécifiques, typiques du secteur de l'agroalimentaire.

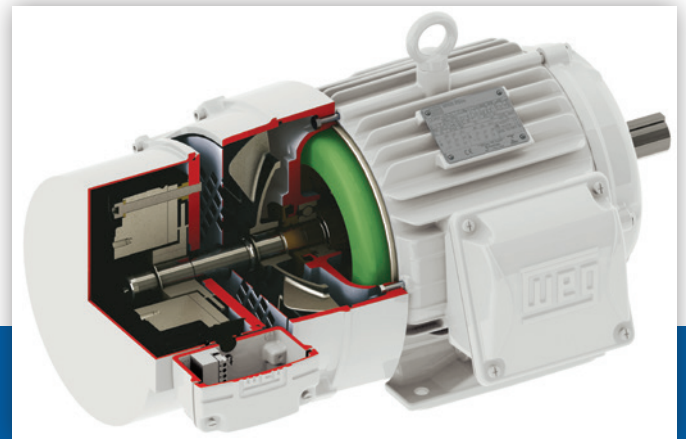
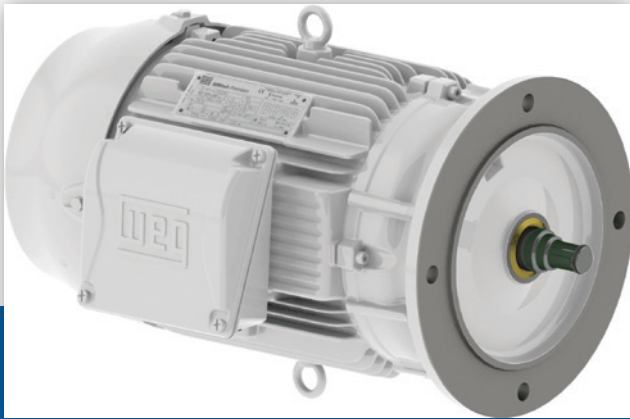
Ce produit est flexible et s'adapte à une grande variété d'applications, offrant une installation rapide, un fonctionnement intuitif et de faibles coûts de maintenance, augmentant ainsi sa durée de vie.

*\* variante d'un W22 avec une bride et un arbre spécifiques permettant un accouplement direct avec le réducteur. La bride du moteur W22 devient une partie intégrante du réducteur et sert de fermeture à la carcasse de ce dernier.*

## Maintenance W-Easy®

Système exclusif WEG qui offre d'excellentes performances, avec des couples de freinage capables de couvrir une large gamme d'applications.

Les caractéristiques techniques de la gamme W22 Wash, alliées au projet innovant Maintenance W-Easy®, permettent un accès facile aux composants internes du frein garantissant la sécurité, une maintenance rapide et un réglage simplifié.



## Application

■ Dans les processus d'abattage, de découpe et de congélation des produits, il existe une concentration microbienne élevée qui, ajoutée aux facteurs physiques et chimiques, nécessite le nettoyage quotidien des moteurs et des équipements à l'eau chaude.



**Hygiène**



■ Les industries pharmaceutiques exigent une hygiène constante pour lutter contre les germes, les champignons et les bactéries.

**Prévention**

■ Dans le secteur du sucre et de l'éthanol, l'humidité élevée dans les pompes et la forte concentration de poussière et de bagasse sur les moteurs rendent cet environnement inadapté aux moteurs standards. Avec le W22 Wash, il est possible d'éliminer l'infiltration d'humidité et d'assainir l'équipement sans endommager les moteurs.



**Protection**

Pour les implantations  
mondiales de WEG  
visitez notre site internet :



[www.weg.net](http://www.weg.net)



FRANCE

 +33 04 74 99 11 35

 [info-fr@weg.net](mailto:info-fr@weg.net)

 Saint Quentin Fallavier - 38070 - France

Code : 50117294 | Rev: 00 | Date (m/y): 02/2022.

Les valeurs indiquées dans ce document sont susceptibles d'être  
modifiées sans préavis