

SOLUCIONES PARA MARÍTIMO Y OFFSHORE

Línea completa de productos anticorrosivos
y anti incrustantes para el segmento



Motores | Automatización | Energía | Transmisión & Distribución | Pinturas

Soluciones para Marítimo y Offshore

WEG Tintas tiene una línea completa de productos anticorrosivos y anti incrustantes para las más variadas aplicaciones en el segmento Marítimo y Offshore. Nuestra línea de productos va desde un Shop Primer de protección temporaria para chapas de acero a anti incrustantes de alto desempeño con durabilidad de hasta 5 años sin paradas para mantenimiento.

En este material, presentaremos los productos y planes de pinturas a seguir.



Shop Primer
Indicado para aplicación en las chapas de acero antes de la construcción, pudiendo ser mantenida como pintura de fondo.

Shop Primers para Protección Inicial de la Chapa de Acero

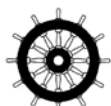
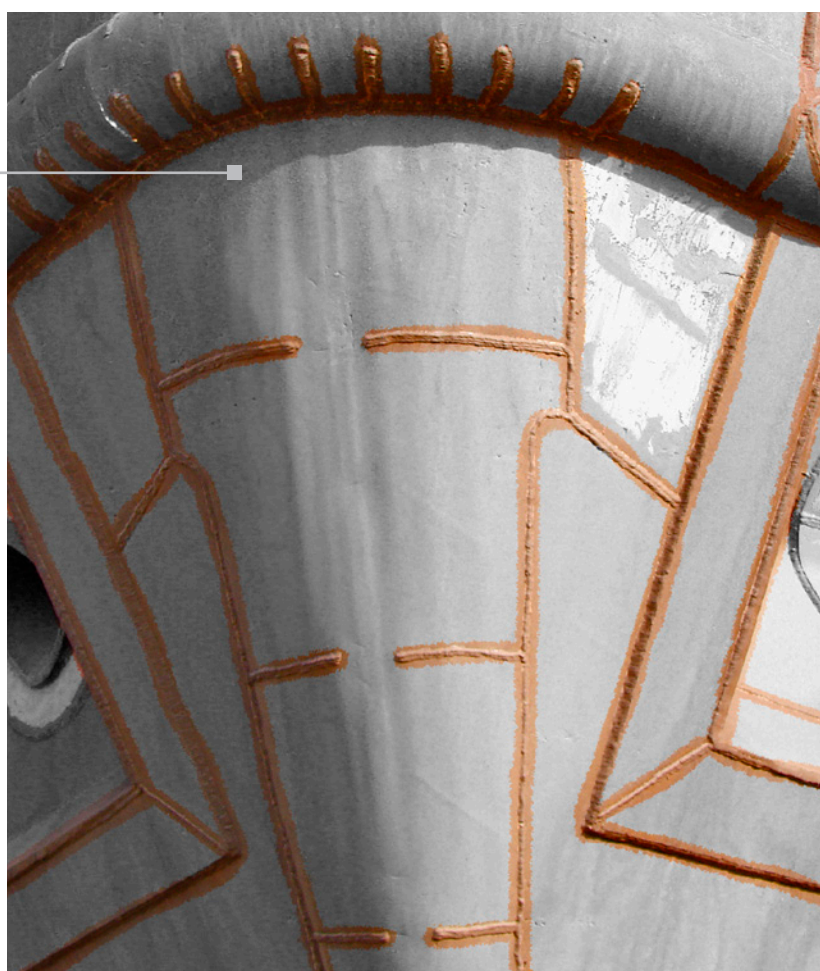
WEGZINC 401

Shop primer de etil silicato de zinc, bicomponente, con **excelente protección anticorrosiva**. No interfiere en el proceso de soldadura y corte a gas. **Certificado por el DNV y Lloyd's Register para ensayos del tipo shop primer resistente a soldaduras.**

Cuando se utiliza como parte de un sistema aprobado, este material tiene las siguientes certificaciones:

- Norma de Norsok M-501, preparación de superficies y recubrimientos protectores Edición 5, sistema de recubrimiento n.º 1, sistema n.º 7A y sistema n.º 7C
- Cumple con la resolución MSC.215 (82) de la OMI para pintar tanques de lastre
- MED 2014/90 / EU, de acuerdo con las pruebas de la Resolución MSC 307 (88) de la OMI - Anexos 2 y 5.

RECOMENDACIONES DE USO: Especialmente desarrollado para **protección del acero durante la construcción** y el armado en obras nuevas. Utilizado cuando se necesita rapidez en el proceso de soldadura. Ofrece protección durante hasta 6 meses.



Sellador y Primer Reparador



WEG TIE COAT

Pintura epoxi poliamida intermedia, bicomponente, libre de alquitrán de hulla. Revestimiento anticorrosivo de alto desempeño para uso abajo de la línea de agua.

RECOMENDACIONES DE USO: Tinta selladora,

intermedia, indicada para asegurar la adherencia entre el primer y el anti incrustante o acabados. Además de asegurar la adherencia entre los sistemas, WEG TIE COAT ofrece una camada complementaria que aumenta aún más la protección anticorrosiva. Puede ser usado en obras nuevas, de mantenimiento y de arreglo.

WEGPOXI CVI 323

Holding primer / epoxi intermedio de secado rápido, bicomponente. Adecuado para repintura después de períodos prolongados al aire libre.

RECOMENDACIONES DE USO: Indicado para uso como primer para protección del acero arenado antes de la aplicación de una amplia gama de productos. También puede ser usado como intermediario para aplicación en primers de zinc recién aplicados para prevenir la formación de sales de zinc después de exposición a la intemperie y para reducir porosidades en las camadas posteriores.



Primers Epóxi de Alta Dureza para Cubierta (Antideslizante y Liso)

W-POXI BLOCK ADA 404

Primer epoxi Novolac bicomponente, de alto espesor, altos sólidos, **con función** antideslizante, alta dureza, resistente a agua, aceites y sales, ofreciendo una película de alta textura y consecuentemente antideslizante. Muy bajo contenido de solvente (LOW VOC), además de gran resistencia a abrasiones e impactos, también proporciona incomparable protección anticorrosiva, tiene excelente dureza superficial e impermeabilidad.

- El producto cumple con la Norma Petrobras N 1374;
- Este producto está certificado como parte de un esquema de pintura. aprobado de acuerdo con la Directiva MED 2014/90 / EU, de acuerdo con las pruebas de la Resolución IMO MSC 307 (88) - Anexos 2 y 5.

RECOMENDACIONES DE USO:

Utilizado en pisos industriales, escaleras, pasarelas, rampas, helipuertos y cubiertas de embarcaciones. En offshore, puede ser usado en decks, plataformas de exploración petrolífera y gas natural.

Primers Epoxi de la Familia WET Surface

WEGPOXI WET SURFACE 89 PW

Producto tolerante a superficies: aplicable en sustratos de acero arenado seco, húmedo, arenado de modo hidráulico y con tratamiento manual o mecánico. Ofrece excelente protección anticorrosiva en ambientes agresivos diversos como cubiertas y costados. Disponible también en la versión aluminio, proporcionando mayor protección anticorrosiva por barrera. Posee certificación para contacto con agua potable (en los colores blanco y aluminio).

- Este producto está certificado como parte de un esquema de pintura homologada según la Directiva MED 2014/90 / UE, de acuerdo con las pruebas MSC de resolución IMO 307 (88) - Anexos 2 y 5.

RECOMENDACIONES DE USO: Aplicado en el interior y exterior de tuberías, tanques de agua potable y lastro, decks, plataformas de explotación petrolífera y maquinaria de bordo.



WEGPOXI WET SURFACE 88 HT

Producto desarrollado para aplicación en superficies preparadas por arenado abrasivo y arenado hidráulico. Tolerante a superficies húmedas. Posee certificación IMO PSPC para aplicación en tanques de lastro.

RECOMENDACIONES DE USO: Puede ser aplicado en altas capas (250 a 500 µm de espesor seco) en una única capa, simplificando algunos procesos de pintura.

LACKPOXI 76 WET SURFACE N 2680

Producto **sin solvente** desarrollado para aplicación en superficies preparadas por arenado abrasivo y arenado hidráulico. Tolerante a superficies húmedas. Posee certificación para contacto con alimentos (agua potable, alcohólicos, alimentos grasosos, granos, etc). Cumple la Norma Petrobras N2680. Certificación IMO PSPC para aplicación en tanques de lastro.

RECOMENDACIONES DE USO: Tanques de lastro y combustible, decks, plataformas de exploración petrolífera y gas natural, maquinaria de bordo, tuberías, etc.

Primer y Acabado Epoxi

WEGPOXI BLOCK GFD 362

Primer epoxi Novolac bi-componente, de alto espesor y altos sólidos. Formulado con copos de vidrio que proporcionan una excelente protección por barrera, excelente dureza superficial e impermeabilidad, además de gran resistencia a la abrasión e impacto.

RECOMENDACIONES DE USO: Puede ser aplicado en altas capas (500 a 1000 µm de espesor seco) en una única capa, simplificando algunos procesos de pintura. Cumple la Norma Petrobras 1374 (ISO 20340) para las condiciones C5-M e Im2.

Primer Epoxi Rico en Zinc

W-POXI ZSP 315 N 1277

Primer epoxi poliamida bicomponente rico en zinc. El producto ofrece protección anticorrosiva al acero al carbono. Posee un secado rápido, incrementando la productividad. Cumple la **Norma Petrobras N 1277**.

RECOMENDACIONES DE USO: Protección **catódica** en estructuras y equipos sujetos a ambientes altamente agresivos.

Primer Epoxi TAR FREE (Libre de Alquitrán)

WEG TAR FREE 712 N 2851

Revestimiento anticorrosivo **libre de alquitrán** de alto desempeño para uso arriba y abajo de la línea de agua, aplicable en una o dos capas en alto espesor.

- Este producto está certificado como parte de un esquema de pintura homologada según la Directiva MED 2014/90 / UE, de acuerdo con las pruebas MSC de resolución IMO 307 (88) - Anexos 2 y 5.

Cumple la Norma Petrobras N 2851.

Cuadro Comparativo de Revestimientos Anticorrosivos

Features	LACKPOXI 76 WET SURFACE N 2680	WEG TAR FREE 712 N 2851	WEGPOXI WET SURFACE 88 HT	WEGPOXI WET SURFACE 89 PW	WEGPOXI BLOCK GFD 362
Contenido de VOC (g/l)	Sin solvente	250	190	190	60
Sólidos por Volumen (%)	93	72	85	83	95
Espesor por camada normalmente aplicada (micrómetros seco) 150	150	270	375	225	500
Vida útil de la mezcla (horas a 25°C)	3	5	1,5	4	1,5
Intervalo Repintura	12 h - 5 días	6 h - 28 días	8 h - 7 días	8 h - 15 días	6 h - 24 h
Método de Aplicación	Pistola airless, rodillo y brocha	Pistola convencional, pistola airless, rodillo y brocha	Pistola convencional, pistola airless, rodillo y brocha	Pistola convencional, pistola airless, rodillo y brocha	Pistola airless, rodillo y brocha
Principales Usos	Costados abajo y arriba de la línea de agua, cubierta, de máquinas y equipos, cuadernas, tanques de lastro y off agua potable. Tuberías externas y estructuras metálicas en general en estructuras off shore.	Costados abajo y arriba de la línea de agua, cubierta, máquinas y equipos, cuadernas.	Costados abajo y arriba de la línea de agua, cubierta, máquinas y equipos, cuadernas, tanques de lastro y agua potable. Tuberías externas e internas, y estructuras metálicas en general en estructuras off shore. Puede ser aplicado en amplia faja de temperatura de operación de 5 °C a 70 °C	Costados abajo y arriba de la de agua, cubierta, cuadernas, tanques lastro y agua potable. Estructuras metálicas en general en construcciones shore. Ideal para trabajos de reforma y arreglo, aún en condición de preparación de superficie con herramientas manuales y/o mecánicas.	En offshore, se puede utilizar en decks, plataformas de exploración de petróleo y gas natural, maquinaria de a bordo, tuberías.
Certificación	Cumple con la Norma Petrobras N 2680. Cumple con los requisitos de la Resolución Anvisa No. 105 para contacto con alimentos. Precalificado de acuerdo con NORSOK M-501, Edición 5, Sistema 1 y Sistema 7A.	Cumple con la Norma Petrobras N 2851. Este producto está certificado como parte de un esquema de pintura aprobado de acuerdo con la Directiva MED 2014/90 / EU, de acuerdo con las pruebas de la Resolución IMO MSC 307 (88) - Anexos 2 y 5.	Cumple con la Ordenanza No. 2914 del Ministerio de Salud con respecto al agua para consumo humano. Cumple con la resolución MSC.215 (82) de la OMI para pintar tanques de lastre. Precalificado según NORSOK M-501, Edición 5, Sistemas n° 3 y 7A.	Cumple con la Ordenanza No. 2914 del Ministerio de Salud con respecto al agua para consumo humano. Este producto está certificado como parte de un esquema de pintura aprobado de acuerdo con la Directiva MED 2014/90 / EU, de acuerdo con las pruebas de la Resolución IMO MSC 307 (88) - Anexos 2 y 5. Precalificado de acuerdo con NORSOK M-501, Edición 6, Sistema 1.	El producto cumple con la Norma Petrobras N 1374. Apéndice A - Recubrimiento de alto desempeño. El producto cumple con ISO 12944-9 - Condición CX e Im4.

* Información a 25°C (77°F)

Tuberías y Equipos de Chimeneas

W-TERM HPD 364

(TEMPERATURA HASTA 220°C / 428°F)

Revestimiento epóxi bicomponente con excelente resistencia química y anticorrosiva que son mantenidas cuando es utilizado en altas temperaturas.

RECOMENDACIONES DE USO: Indicado para ambientes agresivos, ofreciendo buena protección anticorrosiva sobre acero, aislado o no. Utilizado en exterior e interior de chimeneas que operan con hasta 220°C (428°F) y otros.

W-TERM CVP 655 ZINCO 500°C

(TEMPERATURA 150°C / 302°F HASTA 500°C / 932°F)

Primer a base de silicona modificada pigmentado con polvo de zinc.

RECOMENDACIONES DE USO: Indicada para pintura de chimeneas, hornos, calderas, intercambiadores de calor, tuberías y otros equipos que operen a temperaturas entre 150°C y 500°C y que se vayan a tratar mecánicamente, grado St 3 u SSPC-SP3.

ETIL SILICATO ZINCO N 1661

(TEMPERATURA HASTA 500°C / 932°F)

Pintura de etil silicato inorgánico de zinc bicomponente. Cumple la Norma Petrobrás N 1661, ofreciendo protección anticorrosiva galvánica al acero carbono.

RECOMENDACIONES DE USO: Indicado para protección de estructuras metálicas, chapas, puentes, containers, grúas portuarias, equipos y pintura externa de tuberías, conductos y chimeneas que operen en altas temperaturas.

W-TERM HPA 660 ALUMÍNIO

(TEMPERATURA DE 150°C / 302°F HASTA 600°C / 1112°F)

Pintura de acabado monocomponente a base de silicona modificada, resistente a temperaturas de hasta 600°C, pudiendo ser aplicada directamente sobre el acero carbono o sobre pintura etil silicato de zinc para mayor protección anticorrosiva.

RECOMENDACIONES DE USO: Indicada para pintura de chimeneas, hornos, calderas, intercambiadores de calor, tuberías u otros equipos que operen a temperaturas entre 150°C y 600°C.

Epoxi para Contacto con Agua Potable

WEG FENÓXI

Primer de acabado epoxi fenólico de alto espesor, en dos componentes con excelente resistencia química, incluyendo diversos solventes, excelente resistencia anticorrosiva y a abrasiones. Posee certificado para contacto con agua potable y alimentos alcohólicos.

RECOMENDACIONES DE USO: Indicada para ambientes altamente agresivos, proporcionando excelente protección anticorrosiva sobre acero. Altamente recomendada para pintura interna de tanques y para almacenamiento de agua, agua potable y diésel.

Promotor de Adherencia para Superficies Galvanizadas

W-POXI GNP 415

Primer epoxi bicomponente sin isocianato y que proporciona excelente adherencia, secado rápido, reduciendo el tiempo total del proceso de pintura.

RECOMENDACIONES DE USO:

Indicado para la pintura de superficies de aluminio, acero galvanizado, fibra y acero desengrasado.



Acabados en Poliuretano

LACKTHANE N 2677

Pintura de acabado en poliuretano acrílico alifático brillante bicomponente, de altos sólidos por volumen. Producto desarrollado para componer un sistema de protección anticorrosiva, alto poder de impermeabilización, resistencia química y resistencia a la intemperie natural. **Cumple la Norma Petrobras N2677.**

RECOMENDACIONES DE USO: El producto promueve una película de alto brillo y resistencia química, ampliamente usado en la pintura de equipos en ambientes industriales agresivos, donde son necesarias resistencia y estética.

WEGTHANE HPA 501

Pintura de acabado en poliuretano acrílico alifático brillante bicomponente, con excelente durabilidad y repintura prolongada.

- Precalificado según NORSOK M-501, Edición 5, Sistema 1

RECOMENDACIONES DE USO: Indicado para pintura en áreas arriba de la línea de agua, costados, cuadernas y en estructuras metálicas, equipos de bordo y máquinas diversas.



Pinturas Anti Incrustantes de Alto Desempeño

Conozca la Línea W-ECOLOFLEX SPC

W-ECOLOFLEX SPC fue el primer anti incrustante hidrolítico de pulido personal libre de estaño desarrollado en el mundo. Contiene un copolímero especial desarrollado con tecnología patentada por **Nippon Paint Marine Coatings**. Su desempeño fue comprobado **en más de 20.000 embarcaciones** durante un período de operación de 59-61 meses WEG Tintas y Nippon consolidaron una sociedad firmando un acuerdo de cooperación tecnológica y comercial con el objetivo de crear una red de provisión global y ampliar la provisión de ambas empresas.

Líneas Anti-incrustante WEG

W-ECOLOFLEX 150 HyB

La serie ECOLOFLEX HYB fue desarrollada con la tecnología progresiva patentada por **Nippon Paint** de alto desempeño del copolímero silil acrilato de cobre, que promueve una mejoría significativa en la previsibilidad del comportamiento de la pintura anti incrustante con base en una tasa de pulido más lineal y una baja camada lixiviada, asegurando la liberación controlada de los biocidas durante todo el tiempo de servicio. La mejoría de la confiabilidad y previsibilidad del desempeño ofrecidos por la serie ECOLOFLEX HYB es de vital importancia para que la velocidad de la embarcación sea mantenida sin aumentar el consumo de combustible. Además, gracias a su elevado contenido de sólidos, la serie ECOLOFLEX HYB presenta alto rendimiento, resultando en economía de tiempo y reducción de costos en la aplicación, además de baja emisión de *VOC en la atmósfera.

**VOC representa el contenido de compuestos orgánicos volátiles presentes en la pintura.*

W-ECOLOFLEX SPC 200Z e 600

Las líneas de producto Ecoloflex SPC son fabricadas con tecnología de pulido (SPC - Self Polishing Copolymer) **Nippon Paint**. Son usadas en la pintura de embarcaciones costeras, barcos de aguas profundas y plataformas fijas, con durabilidad estimada de 36 a 60 meses. La versión SPC HS presenta mayor rendimiento con excelente desempeño.



W-ECOLOFLEX SPC HBR

ECOLOFLEX SPC HBR es un producto con característica híbrida, una combinación de copolímero acrilato de cobre con resinas sintéticas. Aplicado en embarcaciones en general, garantiza un excelente y largo desempeño, entre 24 a 36 meses de protección, proporcionando un gran ahorro de combustible.

Conozca las operaciones mundiales de WEG



www.weg.net

PINTURAS



 +55 (47) 3276.4000

 tintas@weg.net

 **Guaramirim - SC - Brasil**  (47) 3276.4000

Mauá - SP - Brasil  (11) 4547.6100

Cabo de Santo Agostinho - PE - Brasil  (81) 3512.3000

Buenos Aires - Argentina  +54 (11) 4299.8000

Hidalgo - México  +52 (55) 5321.4231

Cód: 50022427 | Rev: 12 | Fecha (m/a): 03/2021

Sujeto a alteraciones sin previo aviso.

Las informaciones contenidas son valores de referencia.