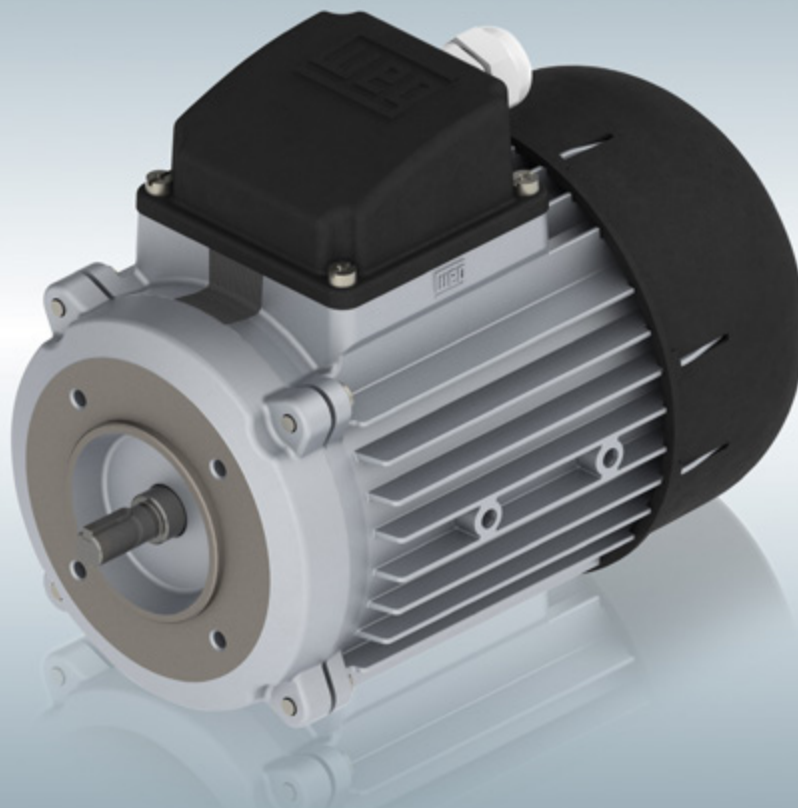


IEC 56



Motor elétrico Monofásico / Trifásico



Características gerais da linha

- Número de polos: 2 e 4
- Grau de proteção: IP54
- Carcaça IEC 56 em alumínio
- Forma construtiva: B14T
- Flange: C-DIN 80
- Método de resfriamento: TFVE (Totalmente fechado com ventilação externa - IC411)
- Vedação do mancal dianteiro: Vring

Outras características disponíveis sob consulta

- Flange: C-DIN 90, FR100, FR120
- Eixo com dimensões especiais
- Vedação do mancal dianteiro: retentor Freudenberg
- Forma construtiva: B5T, V18 e V19
- Motores com base

Características específicas da linha monofásica

- Potência nominal: 0,12 a 0,50 cv *(consultar tabela de dados elétricos)*
 - Tensão (única): 220 V ou 127 V*
 - Com capacitor permanente
- * A tensão de 127 V é uma característica opcional do motor monofásico.*

Características específicas da linha trifásica

- Potência nominal: 0,12 a 0,50 cv *(consultar tabela de dados elétricos)*
- Tensão: 220/380 V

Aplicações

- Redutor
- Portão eletrônico
- Máquina para embalar / paleteira
- Processador de alimentos

Motor monofásico/trifásico - IEC 56

Os motores IEC 56 são ideais para aplicações que necessitam de um equipamento compacto e leve!

Dados elétricos

Potência	Carcapa	Conjugado Nominal (kgfm)	Corrente com Rotor Bloqueado Ip/In	Conjugado de Partida Cp/Cn	Conjugado Máximo Cmáx/Cn	Momento de Inércia J (kgm²)	Tempo máximo com rotor bloqueado (s)		Massa (kg)	Nível médio de pressão sonora dB(A)	Fator de Serviço	RPM	220 V ¹						
							Quente	Frio					% de Carga			Fator de Potência			Corrente Nominal In (A)
kW	HP												50	75	100	50	75	100	

Motor monofásico - II polos

0,09	0,12	IEC56	0,026	3,1	0,50	2,1	0,0002	6	13	3,0	48	1,15	3425	25,0	35,0	40,0	0,97	0,98	0,98	1,04
0,12	0,16	IEC56	0,034	3,3	0,35	1,85	0,0002	6	13	3,2	48	1,15	3420	28,5	37,5	43,5	0,98	0,99	0,99	1,27
0,18	0,25	IEC56	0,051	3,6	0,45	1,95	0,0002	6	13	3,5	48	1,15	3430	30,0	40,0	45,0	0,90	0,95	0,95	1,91
0,25	0,33	IEC56	0,071	3,8	0,40	2,0	0,0003	6	13	4,2	48	1,15	3435	35,0	45,0	50,0	0,92	0,96	0,98	2,32
0,37	0,50	IEC56	0,107	3,7	0,40	1,6	0,0003	6	13	4,9	48	1,15	3355	47,0	56,0	59,0	0,97	0,98	0,98	2,91

Motor monofásico - IV polos

0,09	0,12	IEC56	0,052	3,3	0,50	1,8	0,0003	10	22	3,1	48	1,15	1700	30,0	42,0	50,0	0,91	0,93	0,95	0,90
0,12	0,16	IEC56	0,068	3,4	0,50	1,9	0,0004	8	18	3,5	48	1,15	1710	30,0	42,0	51,0	0,80	0,85	0,90	1,20
0,18	0,25	IEC56	0,103	3,4	0,45	1,8	0,0005	6	13	3,9	48	1,15	1705	33,0	45,0	54,0	0,83	0,87	0,92	1,65
0,25	0,33	IEC56 ²	0,148	3,1	0,50	1,7	0,0005	6	13	4,2	48	1,15	1645	36,0	47,5	52,5	0,75	0,85	0,90	2,41

Motor trifásico - II polos

0,09	0,12	IEC56	0,025	4,5	3,8	3,9	0,0002	15	33	2,6	48	1,15	3475	30,0	40,0	45,0	0,40	0,45	0,55	0,954
0,12	0,16	IEC56	0,033	3,5	3,0	4,1	0,0002	9	20	3,3	48	1,15	3500	35,0	43,0	45,0	0,40	0,47	0,55	1,27
0,18	0,25	IEC56	0,050	3,6	3,0	4,2	0,0002	6	13	3,3	48	1,15	3480	40,0	50,0	56,0	0,40	0,46	0,60	1,41
0,25	0,33	IEC56	0,071	3,9	2,5	3,4	0,0004	6	13	3,8	48	1,15	3440	48,0	54,0	58,0	0,44	0,54	0,63	1,80
0,37	0,50	IEC56 ²	0,106	4,7	3,3	3,5	0,0004	10	22	4,9	48	1,00	3400	55,0	63,0	66,0	0,45	0,57	0,67	2,20

Motor trifásico - IV polos

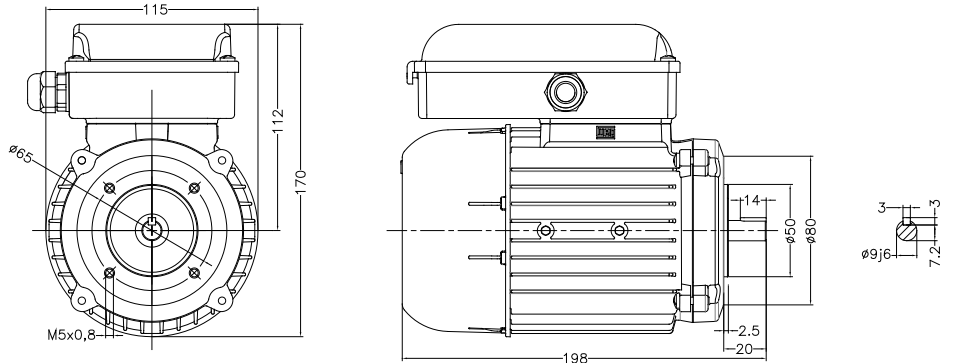
0,09	0,12	IEC56	0,054	3,6	2,6	2,3	0,0002	35	77	2,9	48	1,15	1630	42,0	50,0	54,0	0,42	0,54	0,64	0,683
0,12	0,16	IEC56	0,069	4,2	3,2	2,7	0,0004	20	44	3,3	48	1,15	1690	40,0	51,0	55,0	0,40	0,49	0,58	0,987
0,18	0,25	IEC56 ²	0,106	3,0	2,3	2,2	0,0004	15	33	3,5	48	1,15	1660	45,0	48,0	50,0	0,42	0,55	0,66	1,43
0,25	0,33	IEC56 ²	0,151	3,0	2,0	2,1	0,0005	12	26	3,9	48	1,00	1615	50,0	56,0	58,0	0,50	0,64	0,75	1,51

1) Para obter os valores de corrente nominal (In) dos motores trifásicos em 380 V utilizar fator de multiplicação 0,577.

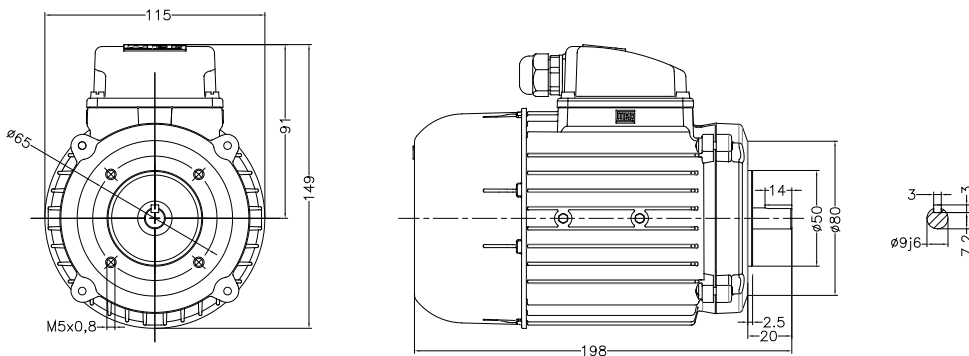
2) Motor com elevação de temperatura ΔT de 105 K.

Dimensional mecânico

Motor monofásico



Motor trifásico



Grupo WEG - Unidade Motores
Jaraguá do Sul - SC - Brasil
Telefone: (47) 3276-4000
motores@weg.net
www.weg.net
www.youtube.com/wegvideos
@weg_wr