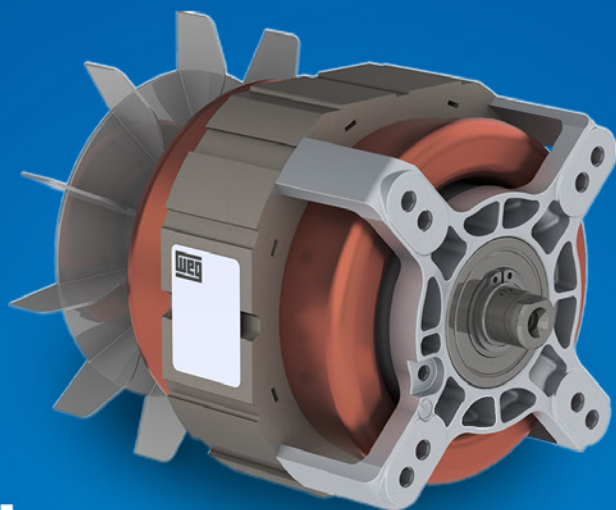


WFL



Motores WEG para Motoceifadores

Eficiência e Confiabilidade



WFL

Características Padrão

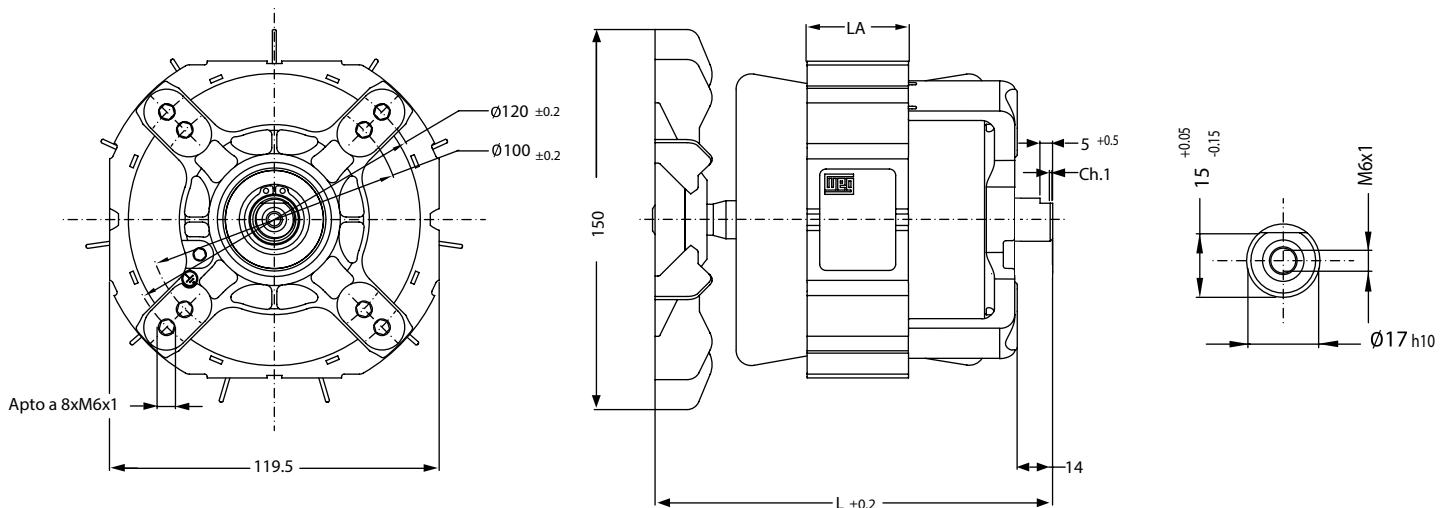
- Potência: 0,75 a 1,5 cv (Pabs 1100 W a 1800 W)
- Número de polos: 2
- Carcaça: 48
- Tensão: 220 V ou 127 V
- Frequência: 60 Hz com freio
- Grau de proteção: IP00
- Método de refrigeração: ODP
- Isolamento classe F
- Forma construtiva: V18
- Temperatura ambiente: -20 a +40 °C

Dados Elétricos

Potência		Potência Absorvida (Watts)	Carcaça	Massa (kg)	220 V - 60 Hz														Inércia do motor (kg.m ²)	L/LA mm
					Fatos de Serviço	RPM	% de Carga			Fator de Potência			Corrente Nominal (A)	Bloqueado		Cmáx/Cn	Trb (s)			
							50	75	100	50	75	100		Ip/In	Cp/Cn					
cv	kW																			
II Polos																				
0,75	0,55	1100	48	5,40	1,00	3240	41,0	53,0	57,1	0,91	0,96	0,98	5,20	2,40	0,40	1,70	11	0,00060	148/30	
1,0	0,75	1300	48	6,30	1,00	3300	46,0	57,0	61,0	0,88	0,94	0,98	6,10	2,80	0,35	1,70	8	0,00080	158/40	
1,5	1,1	1800	48	8,40	1,00	3380	49,6	62,8	65,6	0,81	0,90	0,95	8,70	3,30	0,40	1,70	5	0,00120	178/60	

Potência		Potência Absorvida (Watts)	Carcaça	Massa (kg)	127 V - 60 Hz														Inércia do motor (kg.m ²)	L/LA mm
					Fatos de Serviço	RPM	% de Carga			Fator de Potência			Corrente Nominal (A)	Bloqueado		Cmáx/Cn	Trb (s)			
							50	75	100	50	75	100		Ip/In	Cp/Cn					
cv	kW																			
II Polos																				
0,75	0,55	1100	48	5,40	1,00	3240	37,5	50,8	55,1	0,89	0,94	0,97	9,00	2,40	0,40	1,60	11	0,00060	148/30	
1,0	0,75	1300	48	6,30	1,00	3340	42,2	54,9	59,8	0,83	0,91	0,96	10,8	2,60	0,30	1,70	8	0,00080	158/40	
1,5	1,1	1800	48	8,40	1,00	3360	51,1	61,0	65,1	0,80	0,89	0,94	15,3	3,10	0,30	1,90	6	0,00120	178/60	

Dados Mecânicos



Tempo de frenagem dos motores com freio validados para atendimento da norma IEC 60335-2-77.



+55 47 3276.4000

motores@weg.net

Jaraguá do Sul - SC - Brasil

www.weg.net