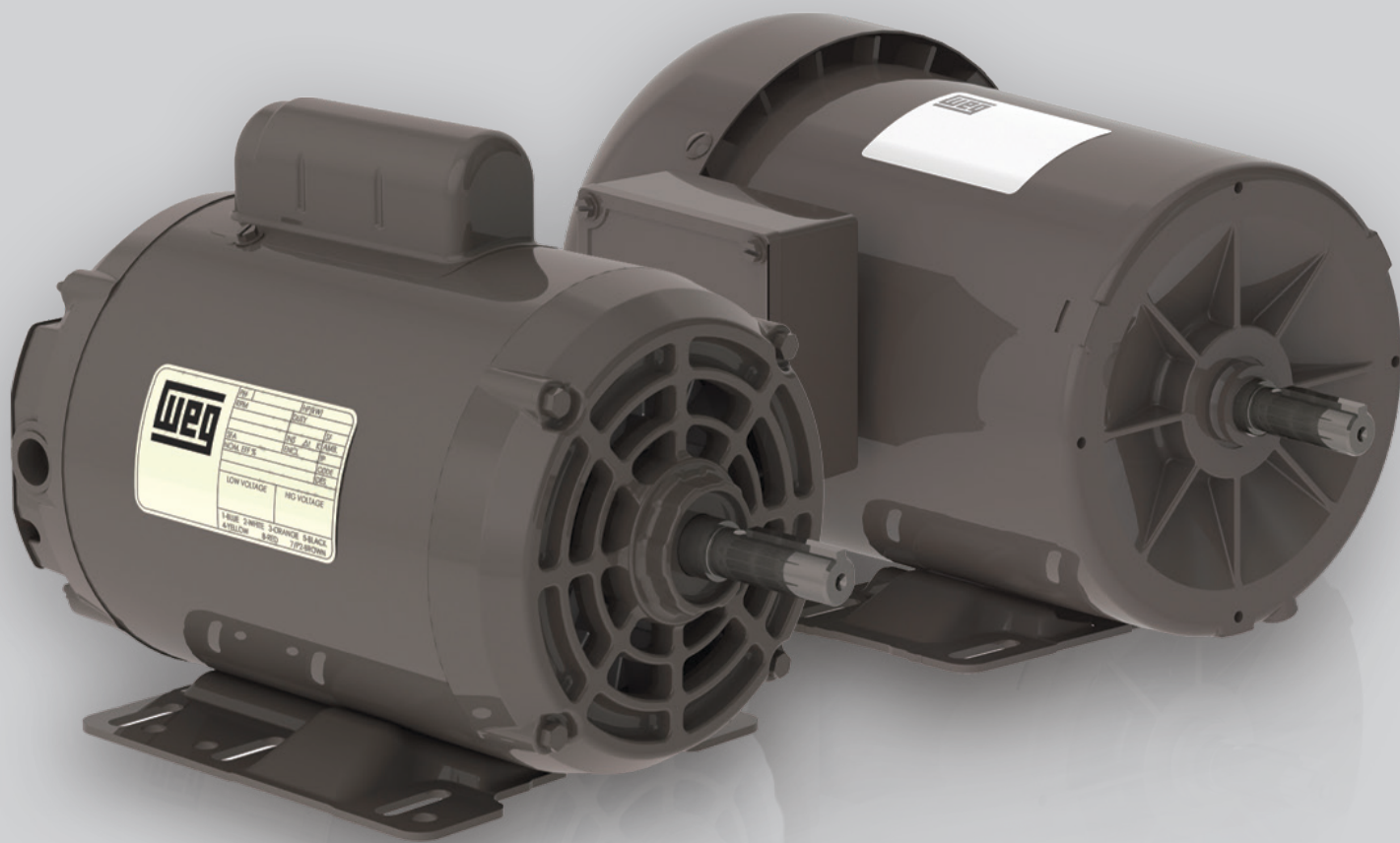


# Motor de Uso General

Motores con carcasa de chapa de acero

Catálogo Técnico

Mercado Latinoamericano



# Características del Producto

## Motor monofásico

- Potencia: 1/8 hasta 3 HP
- Polaridad: 2 o 4
- Tensión: 220-240 V (50Hz) o 110/220 V (60Hz)
- Frecuencia: 50 o 60 Hz
- Clase de aislamiento: F
- Carcasas: NEMA 48 o 56 - chapa de acero
- Tapas: aluminio
- Grado de protección: IP21 o IP55
- Envoltorio: ODP (abierto) o TEFC (cerrado)
- Rodamientos: blindados de esferas ZZ (lubricación permanente)
- Forma constructiva: B3D
- Condensador de arranque o arranque + permanente

## Opcionales

- Bridas FC-149 (aluminio) o FC-95 (hierro fundido)
- Protección térmica
- Otras formas constructivas (bajo consulta)
- Otras tensiones y frecuencias (bajo consulta)
- Eje en acero inoxidable
- Otros opcionales bajo consulta

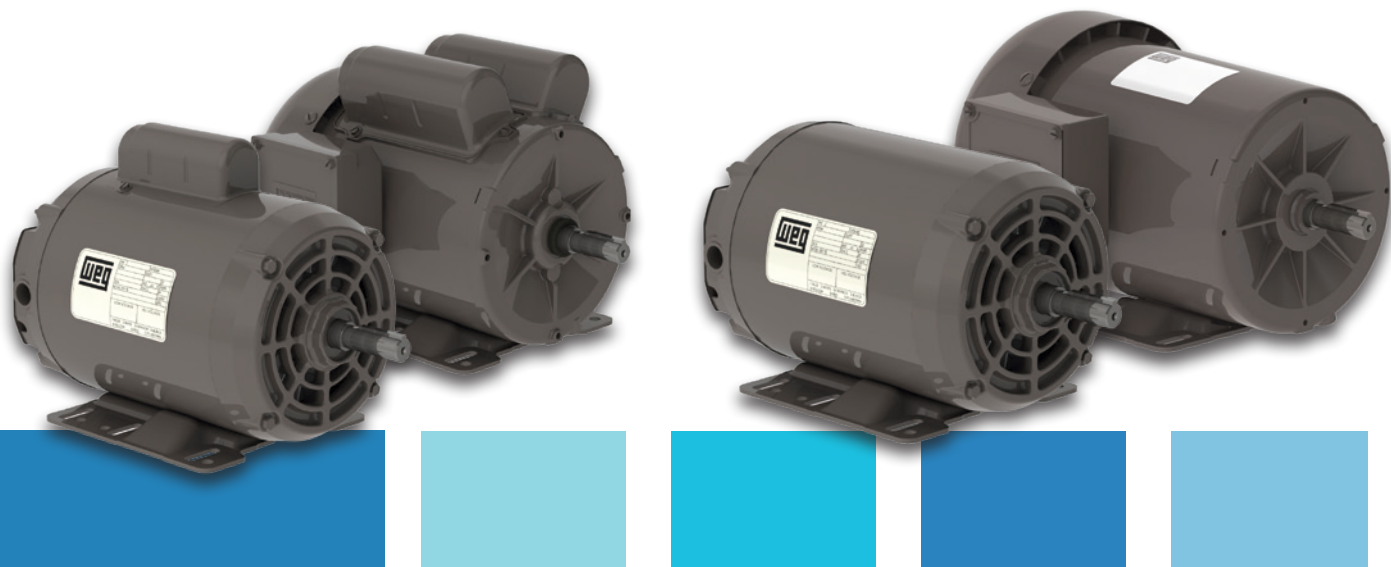
## Motor trifásico

- Potencia: 1/6 hasta 3 HP
- Polaridad: 2, 4 o 6\*
- Tensión: 380 V (50Hz) o 380/440 V (60Hz)
- Frecuencia: 50 o 60 Hz
- Clase de aislamiento: F
- Carcasas: NEMA 56 - chapa de acero
- Tapas: aluminio
- Grado de protección: IP21 o IP55
- Envoltorio: ODP (abierto) o TEFC (cerrado)
- Rodamientos: blindados de esferas ZZ (lubricación permanente)
- Forma constructiva: B3D

## Opcionales

- Bridas FC-149 (aluminio) o FC-95 (hierro fundido)
- Protección térmica
- Otras formas constructivas (bajo consulta)
- Otras tensiones y frecuencias (bajo consulta)
- Eje en acero inoxidable
- Otros opcionales bajo consulta

*\* Motores padrón no pueden ser sometidos a sobre velocidad, proyectos especiales pueden ser desarrollados bajo consulta.*



# Motor de Uso General

Robusto y Compacto

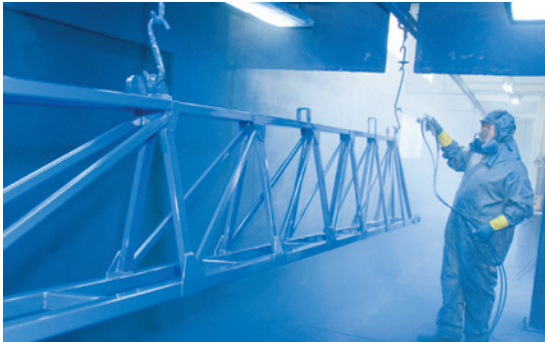
## Aplicaciones



Ventilador



Mezcladora



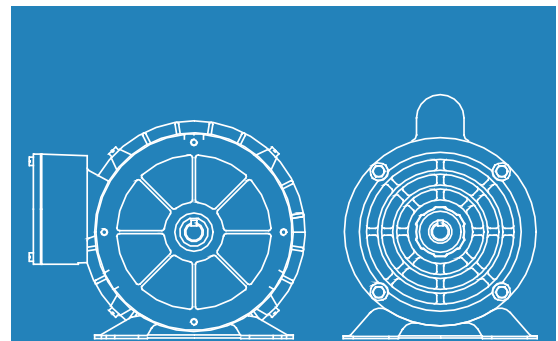
Compresor



Trituradora



Sierra



Otras aplicaciones

# Datos Eléctricos - 50 Hz

## IP21 - Monofásico

| Potencia   |      | Carcasa | Par nominal Tn (kgfm) | Corriente con rotor trabado |       | Par de arranque Ta/Tn | Par máximo Tm/Tn | Inercia J (kgm²) | Tiempo máx. con rotor trabado (s) |                          | Peso (kg) | Factor de Servicio | 220 V                    |                    |      |      |      |      |      |      |
|------------|------|---------|-----------------------|-----------------------------|-------|-----------------------|------------------|------------------|-----------------------------------|--------------------------|-----------|--------------------|--------------------------|--------------------|------|------|------|------|------|------|
| HP         | kW   |         |                       | Letra                       | II/In |                       |                  |                  | Rotación nominal (rpm)            | % de la potencia nominal |           |                    | Corriente nominal In (A) |                    |      |      |      |      |      |      |
|            |      |         |                       |                             |       |                       |                  |                  |                                   | Rendimiento              |           |                    |                          | Factor de potencia |      |      |      |      |      |      |
|            |      |         |                       |                             | 50    | 75                    | 100              | 50               | 75                                | 100                      |           |                    |                          |                    |      |      |      |      |      |      |
| II Polos   |      |         |                       |                             |       |                       |                  |                  |                                   |                          |           |                    |                          |                    |      |      |      |      |      |      |
| 0.16       | 0.12 | 56      | 0.041                 | N                           | 4.2   | 3.2                   | 2.8              | 0.00053          | 6                                 | 13                       | 7.1       | 1                  | 2860                     | 0.47               | 0.53 | 0.59 | 30.5 | 39.1 | 45   | 2.05 |
| 0.25       | 0.18 | 56      | 0.061                 | L                           | 4     | 3.2                   | 2.7              | 0.00062          | 6                                 | 13                       | 7.6       | 1                  | 2860                     | 0.49               | 0.57 | 0.64 | 33.1 | 41.8 | 47.5 | 2.69 |
| 0.33       | 0.25 | C56     | 0.085                 | M                           | 4.6   | 3.2                   | 2.7              | 0.0008           | 6                                 | 13                       | 8.5       | 1                  | 2860                     | 0.48               | 0.56 | 0.64 | 39.1 | 48   | 53.2 | 3.34 |
| 0.5        | 0.37 | C56     | 0.126                 | K                           | 4.6   | 2.8                   | 2.7              | 0.00105          | 6                                 | 13                       | 10        | 1                  | 2860                     | 0.5                | 0.6  | 0.69 | 46.8 | 54.9 | 58.9 | 4.14 |
| 0.75       | 0.55 | B56     | 0.184                 | K                           | 5.2   | 2.6                   | 2.7              | 0.00138          | 6                                 | 13                       | 12        | 1                  | 2910                     | 0.48               | 0.59 | 0.69 | 54.8 | 63.3 | 67.5 | 5.37 |
| 1          | 0.75 | D56     | 0.251                 | K                           | 6.5   | 2.6                   | 2.8              | 0.00172          | 6                                 | 13                       | 13.8      | 1                  | 2910                     | 0.56               | 0.67 | 0.76 | 59   | 68.3 | 73.6 | 6.09 |
| 1.5        | 1.1  | D56     | 0.368                 | J                           | 6.6   | 2.4                   | 2.5              | 0.00207          | 6                                 | 13                       | 15.5      | 1                  | 2910                     | 0.64               | 0.75 | 0.84 | 68.5 | 75.9 | 79.6 | 7.48 |
| 2          | 1.5  | F56H    | 0.502                 | J                           | 7.2   | 2.3                   | 2.5              | 0.00276          | 6                                 | 13                       | 19        | 1                  | 2910                     | 0.64               | 0.76 | 0.84 | 73   | 79.3 | 82   | 9.9  |
| 3          | 2.2  | G56H    | 0.739                 | H                           | 6.8   | 2.2                   | 2.3              | 0.00276          | 6                                 | 13                       | 20        | 1                  | 2900                     | 0.78               | 0.88 | 0.93 | 77.3 | 82.7 | 84.2 | 12.8 |
| 3          | 2.2  | G56H    | 0.739                 | G                           | 6.2   | 2.2                   | 2.3              | 0.00276          | 6                                 | 13                       | 20        | 1                  | 2900                     | 0.7                | 0.82 | 0.88 | 78.7 | 83.3 | 84.2 | 13.5 |
| Opcionales |      |         |                       |                             |       |                       |                  |                  |                                   |                          |           |                    |                          |                    |      |      |      |      |      |      |
| 0.16       | 0.12 | B48     | 0.041                 | N                           | 4.2   | 3.2                   | 2.8              | 0.00053          | 6                                 | 13                       | 7.1       | 1                  | 2860                     | 0.47               | 0.53 | 0.59 | 30.5 | 39.1 | 45   | 2.05 |
| 0.25       | 0.18 | B48     | 0.061                 | L                           | 4     | 3.2                   | 2.7              | 0.00062          | 6                                 | 13                       | 7.6       | 1                  | 2860                     | 0.49               | 0.57 | 0.64 | 33.1 | 41.8 | 47.5 | 2.69 |
| 0.33       | 0.25 | C48     | 0.085                 | M                           | 4.6   | 3.2                   | 2.7              | 0.0008           | 6                                 | 13                       | 8.5       | 1                  | 2860                     | 0.48               | 0.56 | 0.64 | 39.1 | 48   | 53.2 | 3.34 |
| 0.5        | 0.37 | C48     | 0.126                 | K                           | 4.6   | 2.8                   | 2.7              | 0.00105          | 6                                 | 13                       | 10        | 1                  | 2860                     | 0.5                | 0.6  | 0.69 | 46.8 | 54.9 | 58.9 | 4.14 |
| IV Polos   |      |         |                       |                             |       |                       |                  |                  |                                   |                          |           |                    |                          |                    |      |      |      |      |      |      |
| 0.12       | 0.09 | 56      | 0.061                 | P                           | 4     | 3.5                   | 2.8              | 0.00101          | 6                                 | 13                       | 6.8       | 1                  | 1445                     | 0.45               | 0.51 | 0.57 | 25.3 | 33.3 | 39   | 1.84 |
| 0.16       | 0.12 | 56      | 0.081                 | P                           | 4.2   | 3.9                   | 2.8              | 0.00134          | 6                                 | 13                       | 7.7       | 1                  | 1445                     | 0.43               | 0.49 | 0.55 | 30   | 38.5 | 44.3 | 2.24 |
| 0.25       | 0.18 | C56     | 0.121                 | M                           | 4.5   | 3.2                   | 2.5              | 0.00168          | 6                                 | 13                       | 8.5       | 1                  | 1445                     | 0.46               | 0.54 | 0.6  | 37.4 | 45.9 | 51   | 2.67 |
| 0.33       | 0.25 | C56     | 0.169                 | M                           | 4.5   | 3.2                   | 2.5              | 0.00202          | 6                                 | 13                       | 9.5       | 1                  | 1440                     | 0.45               | 0.53 | 0.6  | 39   | 47.7 | 52.8 | 3.59 |
| 0.5        | 0.37 | E56     | 0.252                 | K                           | 4.5   | 2.9                   | 2.2              | 0.00252          | 6                                 | 13                       | 10.7      | 1                  | 1430                     | 0.48               | 0.58 | 0.66 | 46.9 | 54.5 | 57.9 | 4.4  |
| 0.75       | 0.55 | D56     | 0.369                 | L                           | 5.4   | 3.5                   | 2.7              | 0.00564          | 6                                 | 13                       | 14.4      | 1                  | 1450                     | 0.42               | 0.53 | 0.61 | 59   | 66   | 69.7 | 5.9  |
| 0.75       | 0.55 | D56     | 0.375                 | K                           | 4.4   | 2.9                   | 2.5              | 0.00635          | 6                                 | 13                       | 16        | 1                  | 1430                     | 0.42               | 0.51 | 0.6  | 53.7 | 61.3 | 64.7 | 6.44 |
| 0.75       | 0.55 | D56     | 0.375                 | J                           | 4.2   | 2.9                   | 2.5              | 0.00635          | 6                                 | 13                       | 16        | 1                  | 1430                     | 0.42               | 0.51 | 0.6  | 53.7 | 61.2 | 64.7 | 6.44 |
| 1          | 0.75 | D56     | 0.511                 | H                           | 5     | 2.6                   | 2.2              | 0.00635          | 6                                 | 13                       | 16.2      | 1                  | 1430                     | 0.65               | 0.75 | 0.83 | 61.1 | 67.8 | 70.6 | 5.82 |
| 1          | 0.75 | D56     | 0.511                 | G                           | 4.6   | 2.6                   | 2.2              | 0.00635          | 6                                 | 13                       | 16.2      | 1                  | 1430                     | 0.6                | 0.71 | 0.8  | 60.9 | 67.6 | 70.6 | 6.04 |
| 1.5        | 1.1  | G56H    | 0.744                 | L                           | 5.6   | 3                     | 2.4              | 0.00974          | 6                                 | 13                       | 21.2      | 1                  | 1440                     | 0.43               | 0.55 | 0.64 | 62.5 | 68   | 70   | 11.2 |
| 1.5        | 1.1  | G56H    | 0.739                 | J                           | 6     | 2.6                   | 2.4              | 0.00964          | 6                                 | 13                       | 21.2      | 1                  | 1450                     | 0.57               | 0.69 | 0.76 | 65.3 | 72.4 | 75   | 8.77 |
| 2          | 1.5  | G56H    | 1.01                  | H                           | 5.2   | 2.5                   | 2.2              | 0.00964          | 6                                 | 13                       | 22.2      | 1                  | 1440                     | 0.57               | 0.7  | 0.77 | 72   | 76.6 | 77.2 | 11.5 |
| Opcionales |      |         |                       |                             |       |                       |                  |                  |                                   |                          |           |                    |                          |                    |      |      |      |      |      |      |
| 0.12       | 0.09 | B48     | 0.061                 | P                           | 4     | 3.5                   | 2.8              | 0.00101          | 6                                 | 13                       | 6.8       | 1                  | 1445                     | 0.45               | 0.51 | 0.57 | 25.3 | 33.3 | 39   | 1.84 |
| 0.16       | 0.12 | B48     | 0.081                 | P                           | 4.2   | 3.9                   | 2.8              | 0.00134          | 6                                 | 13                       | 7.7       | 1                  | 1445                     | 0.43               | 0.49 | 0.55 | 30   | 38.5 | 44.3 | 2.24 |
| 0.25       | 0.18 | B48     | 0.123                 | L                           | 4.3   | 3.2                   | 2.2              | 0.00134          | 6                                 | 13                       | 8.3       | 1                  | 1425                     | 0.43               | 0.52 | 0.61 | 43   | 51   | 54.8 | 2.45 |
| 0.25       | 0.18 | C48     | 0.121                 | M                           | 4.5   | 3.2                   | 2.5              | 0.00168          | 6                                 | 13                       | 8.5       | 1                  | 1445                     | 0.46               | 0.54 | 0.6  | 37.4 | 45.9 | 51   | 2.67 |
| 0.25       | 0.18 | 56      | 0.123                 | L                           | 4.3   | 3.2                   | 2.2              | 0.00134          | 6                                 | 13                       | 8.3       | 1                  | 1425                     | 0.43               | 0.52 | 0.61 | 43   | 51   | 54.8 | 2.45 |
| 0.33       | 0.25 | C48     | 0.169                 | M                           | 4.5   | 3.2                   | 2.5              | 0.00202          | 6                                 | 13                       | 9.5       | 1                  | 1440                     | 0.45               | 0.53 | 0.6  | 39   | 47.7 | 52.8 | 3.59 |
| 0.5        | 0.37 | C56     | 0.256                 | J                           | 4.2   | 2.7                   | 2                | 0.00202          | 6                                 | 13                       | 10.2      | 1                  | 1410                     | 0.47               | 0.58 | 0.67 | 54   | 59   | 59.4 | 4.23 |
| 0.5        | 0.37 | E48     | 0.252                 | K                           | 4.5   | 2.9                   | 2.2              | 0.00252          | 6                                 | 13                       | 10.7      | 1                  | 1430                     | 0.48               | 0.58 | 0.66 | 46.9 | 54.5 | 57.9 | 4.4  |

## IP55 - Monofásico

| Potencia |      | Carcasa | Par nominal Tn (kgfm) | Corriente con rotor trabado |       | Par de arranque Ta/Tn | Par máximo Tm/Tn | Inercia J (kgm²) | Tiempo máx. con rotor trabado (s) |                          | Peso (kg) | Factor de Servicio | 220 V                    |                    |      |      |      |      |      |      |
|----------|------|---------|-----------------------|-----------------------------|-------|-----------------------|------------------|------------------|-----------------------------------|--------------------------|-----------|--------------------|--------------------------|--------------------|------|------|------|------|------|------|
| HP       | kW   |         |                       | Letra                       | II/In |                       |                  |                  | Rotación nominal (rpm)            | % de la potencia nominal |           |                    | Corriente nominal In (A) |                    |      |      |      |      |      |      |
|          |      |         |                       |                             |       |                       |                  |                  |                                   | Rendimiento              |           |                    |                          | Factor de potencia |      |      |      |      |      |      |
|          |      |         |                       |                             | 50    | 75                    | 100              | 50               | 75                                | 100                      |           |                    |                          |                    |      |      |      |      |      |      |
| II Polos |      |         |                       |                             |       |                       |                  |                  |                                   |                          |           |                    |                          |                    |      |      |      |      |      |      |
| 0.25     | 0.18 | B56     | 0.061                 | M                           | 5     | 3                     | 2.6              | 0.001            | 6                                 | 13                       | 10        | 1                  | 2880                     | 0.53               | 0.6  | 0.67 | 38   | 46   | 52   | 2.4  |
| 0.33     | 0.25 | B56     | 0.085                 | M                           | 5.7   | 4                     | 2.6              | 0.00117          | 6                                 | 13                       | 10.3      | 1                  | 2880                     | 0.54               | 0.63 | 0.7  | 44   | 51   | 56   | 2.8  |
| 0.5      | 0.37 | B56     | 0.125                 | J                           | 5.5   | 3                     | 2.4              | 0.00133          | 6                                 | 13                       | 10.7      | 1                  | 2880                     | 0.62               | 0.73 | 0.78 | 58   | 64   | 67   | 3.2  |
| 0.75     | 0.55 | B56     | 0.186                 | J                           | 6.5   | 3                     | 2.3              | 0.00167          | 6                                 | 13                       | 13.2      | 1                  | 2880                     | 0.71               | 0.81 | 0.86 | 65   | 71   | 73   | 4    |
| 1        | 0.75 | D56     | 0.256                 | H                           | 6     | 3                     | 2                | 0.00217          | 6                                 | 13                       | 14.7      | 1                  | 2850                     | 0.72               | 0.85 | 0.88 | 64   | 68   | 72   | 5.3  |
| 1.5      | 1.1  | D56     | 0.374                 | K                           | 7     | 2.7                   | 2.6              | 0.0025           | 6                                 | 13                       | 16.4      | 1                  | 2865                     | 0.72               | 0.8  | 0.88 | 62   | 69   | 73   | 7.8  |
| 2        | 1.5  | F56H    | 0.511                 | J                           | 7.2   | 3                     | 2.2              | 0.00333          | 6                                 | 13                       | 20.1      | 1                  | 2860                     | 0.77               | 0.86 | 0.9  | 73   | 76   | 77   | 9.7  |
| 3        | 2.2  | G56H    | 0.747                 | H                           | 6.6   | 2.5                   | 2.5              | 0.004            | 6                                 | 13                       | 23.2      | 1                  | 2870                     | 0.91               | 0.95 | 0.96 | 71   | 75   | 77   | 13.5 |
| IV Polos |      |         |                       |                             |       |                       |                  |                  |                                   |                          |           |                    |                          |                    |      |      |      |      |      |      |
| 0.25     | 0.18 | B56     | 0.121                 | L                           | 5     | 2.5                   | 2.5              | 0.00263          | 6                                 | 13                       | 9.8       | 1                  | 1450                     | 0.44               | 0.54 | 0.62 | 50   | 58   | 61.3 | 2.2  |
| 0.25     | 0.18 | B56     | 0.121                 | L                           | 5     | 2.5                   | 2.5              | 0.00263          | 10                                | 22                       | 9.8       | 1                  | 1450                     | 0.44               | 0.54 | 0.62 | 50   | 58   | 61.3 | 2.2  |
| 0.33     | 0.25 | B56     | 0.167                 | L                           | 5.4   | 2.6                   | 2.6              | 0.00339          | 6                                 | 13                       | 11.1      | 1                  | 1460                     | 0.46               | 0.56 | 0.64 | 54   | 62   | 65.1 | 2.65 |
| 0.5      | 0.37 | B56     | 0.249                 | K                           | 5.3   | 2.3                   | 2.4              | 0.00414          | 6                                 | 13                       | 12.5      | 1                  | 1450                     | 0.49               | 0.6  | 0.68 | 59.5 | 66   | 68.3 | 3.6  |
| 0.75     | 0.55 | D56     | 0.369                 | J                           | 5.5   | 2.7                   | 2.4              | 0.00489          | 6                                 | 13                       | 14.8      | 1                  | 1450                     | 0.56               | 0.67 | 0.75 | 64.5 | 70   | 71.5 | 4.7  |
| 1        | 0.75 | D56     | 0.511                 | H                           | 5.2   | 2.4                   | 2.2              | 0.00564          | 6                                 | 13                       | 15.6      | 1                  | 1430                     | 0.63               | 0.74 | 0.81 | 71.5 | 74.5 | 73.8 | 5.6  |
| 1.5      | 1.1  | F56H    | 0.744                 | J                           | 6.5   | 3                     | 2.5              | 0.00824          | 6                                 | 13                       | 20.7      | 1                  | 1440                     | 0.71               | 0.81 | 0.86 | 68   | 73.6 | 74.8 | 7.8  |
| 2        | 1.5  | G56H    | 1.01                  | H                           | 6.5   | 2.1                   | 2                | 0.00899          | 6                                 | 13                       | 22.6      | 1                  | 1440                     | 0.8                | 0.88 | 0.91 | 71.5 | 77   | 79   | 9.3  |



### IP21 - Trifásico

| Potencia |      | Carcasa | Par nominal Tn (kgfm) | Corriente con rotor trabado |       | Par de arranque Ta/Tn | Par máximo Tm/Tn | Inercia J (kgm²) | Tiempo máx. con rotor trabado (s) |     | Peso (kg) | Factor de Servicio | 380 V                  |                          |                    |      |      |      |      |       |
|----------|------|---------|-----------------------|-----------------------------|-------|-----------------------|------------------|------------------|-----------------------------------|-----|-----------|--------------------|------------------------|--------------------------|--------------------|------|------|------|------|-------|
| HP       | kW   |         |                       | Letra                       | II/In |                       |                  |                  | % de la potencia nominal          |     |           |                    | Rotación nominal (rpm) | Corriente nominal In (A) |                    |      |      |      |      |       |
|          |      |         |                       |                             |       |                       |                  |                  | Rendimiento                       |     |           |                    |                        |                          | Factor de potencia |      |      |      |      |       |
|          |      |         |                       |                             | 50    | 75                    | 100              | 50               | 75                                | 100 |           |                    |                        |                          |                    |      |      |      |      |       |
| II Polos |      |         |                       |                             |       |                       |                  |                  |                                   |     |           |                    |                        |                          |                    |      |      |      |      |       |
| 0,25     | 0,18 | A56     | 0,060                 | K                           | 5,5   | 2,5                   | 2,5              | 0,0006           | 6                                 | 13  | 11,2      | 1,00               | 2850                   | 52,5                     | 62,0               | 64,0 | 0,54 | 0,65 | 0,73 | 0,608 |
| 0,33     | 0,25 | A56     | 0,080                 | K                           | 6,0   | 2,5                   | 2,7              | 0,0007           | 6                                 | 13  | 11,2      | 1,00               | 2865                   | 57,5                     | 64,0               | 68,0 | 0,58 | 0,70 | 0,78 | 0,718 |
| 0,5      | 0,37 | A56     | 0,130                 | J                           | 5,5   | 2,3                   | 2,5              | 0,0008           | 6                                 | 13  | 11,2      | 1,00               | 2860                   | 64,0                     | 68,0               | 70,0 | 0,58 | 0,70 | 0,80 | 1,01  |
| 0,75     | 0,55 | B56     | 0,190                 | H                           | 5,5   | 2,4                   | 2,2              | 0,0009           | 6                                 | 13  | 12,1      | 1,00               | 2820                   | 68,0                     | 72,0               | 72,0 | 0,62 | 0,74 | 0,83 | 1,39  |
| 1        | 0,75 | B56     | 0,260                 | H                           | 6,0   | 2,4                   | 2,4              | 0,0012           | 6                                 | 13  | 12,4      | 1,00               | 2840                   | 73,0                     | 76,0               | 76,5 | 0,63 | 0,76 | 0,84 | 1,74  |
| 1,5      | 1,1  | D56     | 0,380                 | G                           | 5,5   | 2,3                   | 2,2              | 0,0015           | 6                                 | 13  | 14,6      | 1,00               | 2810                   | 75,5                     | 77,0               | 75,5 | 0,71 | 0,83 | 0,90 | 2,49  |
| 2        | 1,5  | D56     | 0,520                 | H                           | 6,0   | 2,6                   | 2,4              | 0,0018           | 6                                 | 13  | 14,1      | 1,00               | 2790                   | 77,5                     | 78,5               | 77,0 | 0,73 | 0,84 | 0,90 | 3,24  |
| 3        | 2,2  | F56H    | 0,760                 | H                           | 6,8   | 2,9                   | 2,6              | 0,0023           | 6                                 | 13  | 20,0      | 1,00               | 2810                   | 82,5                     | 84,0               | 82,5 | 0,77 | 0,87 | 0,91 | 4,52  |
| IV Polos |      |         |                       |                             |       |                       |                  |                  |                                   |     |           |                    |                        |                          |                    |      |      |      |      |       |
| 0,25     | 0,18 | A56     | 0,120                 | K                           | 4,5   | 2,2                   | 2,7              | 0,0016           | 6                                 | 13  | 8,5       | 1,00               | 1440                   | 50,0                     | 59,0               | 63,0 | 0,44 | 0,55 | 0,64 | 0,695 |
| 0,33     | 0,25 | A56     | 0,170                 | J                           | 4,6   | 2,2                   | 2,5              | 0,0016           | 6                                 | 13  | 8,5       | 1,00               | 1430                   | 57,5                     | 64,0               | 66,0 | 0,50 | 0,62 | 0,71 | 0,811 |
| 0,5      | 0,37 | A56     | 0,250                 | H                           | 4,3   | 2,2                   | 2,6              | 0,0022           | 6                                 | 13  | 9,0       | 1,00               | 1430                   | 60,0                     | 66,0               | 69,0 | 0,48 | 0,60 | 0,69 | 1,22  |
| 0,75     | 0,55 | B56     | 0,370                 | J                           | 4,8   | 2,4                   | 2,6              | 0,0027           | 6                                 | 13  | 12,0      | 1,00               | 1430                   | 59,0                     | 65,0               | 68,0 | 0,48 | 0,62 | 0,71 | 1,77  |
| 1        | 0,75 | B56     | 0,520                 | H                           | 5,0   | 2,3                   | 2,2              | 0,0030           | 6                                 | 13  | 12,7      | 1,00               | 1400                   | 68,0                     | 72,0               | 72,0 | 0,56 | 0,70 | 0,80 | 2,00  |
| 1,5      | 1,1  | D56     | 0,760                 | H                           | 5,8   | 2,8                   | 2,6              | 0,0044           | 6                                 | 13  | 14,1      | 1,00               | 1410                   | 74,0                     | 77,0               | 77,0 | 0,58 | 0,71 | 0,81 | 2,72  |
| 2        | 1,5  | F56H    | 1,03                  | K                           | 6,8   | 3,7                   | 3,0              | 0,0065           | 6                                 | 13  | 23,1      | 1,00               | 1420                   | 76,0                     | 79,0               | 79,0 | 0,56 | 0,69 | 0,78 | 3,71  |

### IP55 - Trifásico

| Potencia |      | Carcasa | Par nominal Tn (kgfm) | Corriente con rotor trabado |       | Par de arranque Ta/Tn | Par máximo Tm/Tn | Inercia J (kgm²) | Tiempo máx. con rotor trabado (s) |     | Peso (kg) | Factor de Servicio | 380 V                  |                          |                    |      |      |      |      |       |
|----------|------|---------|-----------------------|-----------------------------|-------|-----------------------|------------------|------------------|-----------------------------------|-----|-----------|--------------------|------------------------|--------------------------|--------------------|------|------|------|------|-------|
| HP       | kW   |         |                       | Letra                       | II/In |                       |                  |                  | % de la potencia nominal          |     |           |                    | Rotación nominal (rpm) | Corriente nominal In (A) |                    |      |      |      |      |       |
|          |      |         |                       |                             |       |                       |                  |                  | Rendimiento                       |     |           |                    |                        |                          | Factor de potencia |      |      |      |      |       |
|          |      |         |                       |                             | 50    | 75                    | 100              | 50               | 75                                | 100 |           |                    |                        |                          |                    |      |      |      |      |       |
| II Polos |      |         |                       |                             |       |                       |                  |                  |                                   |     |           |                    |                        |                          |                    |      |      |      |      |       |
| 0,25     | 0,18 | B56     | 0,060                 | M                           | 6,6   | 4,5                   | 3,0              | 0,0010           | 15                                | 33  | 9,5       | 1,00               | 2850                   | 46,0                     | 55,0               | 58,0 | 0,64 | 0,72 | 0,78 | 0,605 |
| 0,33     | 0,25 | B56     | 0,090                 | L                           | 6,3   | 4,5                   | 3,0              | 0,0010           | 15                                | 33  | 10,2      | 1,00               | 2840                   | 52,0                     | 60,0               | 63,0 | 0,64 | 0,74 | 0,80 | 0,757 |
| 0,5      | 0,37 | B56     | 0,130                 | L                           | 7,1   | 4,5                   | 3,0              | 0,0012           | 15                                | 33  | 12,6      | 1,00               | 2850                   | 58,0                     | 65,0               | 70,0 | 0,61 | 0,71 | 0,79 | 1,03  |
| 0,75     | 0,55 | B56     | 0,190                 | K                           | 6,8   | 4,5                   | 3,0              | 0,0013           | 15                                | 33  | 11,8      | 1,00               | 2840                   | 64,0                     | 70,0               | 72,0 | 0,63 | 0,75 | 0,82 | 1,42  |
| 1        | 0,75 | B56     | 0,260                 | L                           | 8,2   | 4,5                   | 4,0              | 0,0017           | 15                                | 33  | 13,1      | 1,00               | 2860                   | 70,0                     | 76,0               | 81,0 | 0,60 | 0,72 | 0,80 | 1,85  |
| 1,5      | 1,1  | B56     | 0,380                 | L                           | 8,5   | 4,5                   | 3,7              | 0,0022           | 15                                | 33  | 16,2      | 1,00               | 2830                   | 78,0                     | 81,0               | 82,0 | 0,64 | 0,76 | 0,83 | 2,46  |
| 2        | 1,5  | D56     | 0,520                 | K                           | 8,3   | 4,5                   | 3,3              | 0,0025           | 15                                | 33  | 17,4      | 1,00               | 2820                   | 78,0                     | 82,0               | 82,0 | 0,69 | 0,80 | 0,86 | 3,21  |
| 3        | 2,2  | F56H    | 0,760                 | K                           | 8,8   | 4,5                   | 3,5              | 0,0030           | 15                                | 33  | 19,5      | 1,00               | 2820                   | 81,0                     | 83,0               | 84,0 | 0,70 | 0,81 | 0,87 | 4,60  |
| IV Polos |      |         |                       |                             |       |                       |                  |                  |                                   |     |           |                    |                        |                          |                    |      |      |      |      |       |
| 0,25     | 0,18 | B56     | 0,120                 | M                           | 5,5   | 3,0                   | 3,6              | 0,0023           | 10                                | 22  | 9,2       | 1,00               | 1450                   | 50,0                     | 59,0               | 64,0 | 0,40 | 0,50 | 0,58 | 0,753 |
| 0,33     | 0,25 | B56     | 0,170                 | M                           | 5,5   | 3,0                   | 3,5              | 0,0026           | 10                                | 22  | 9,6       | 1,00               | 1450                   | 55,0                     | 63,0               | 68,0 | 0,41 | 0,51 | 0,60 | 0,926 |
| 0,5      | 0,37 | B56     | 0,250                 | K                           | 5,8   | 3,0                   | 3,5              | 0,0030           | 10                                | 22  | 10,4      | 1,00               | 1440                   | 61,0                     | 67,0               | 71,0 | 0,47 | 0,58 | 0,68 | 1,17  |
| 0,75     | 0,55 | B56     | 0,370                 | K                           | 5,9   | 3,0                   | 3,2              | 0,0038           | 10                                | 22  | 12,4      | 1,00               | 1440                   | 70,0                     | 75,5               | 75,5 | 0,47 | 0,59 | 0,69 | 1,60  |
| 1        | 0,75 | D56     | 0,510                 | K                           | 6,0   | 3,0                   | 3,0              | 0,0045           | 10                                | 22  | 14,3      | 1,00               | 1430                   | 69,0                     | 74,0               | 76,0 | 0,53 | 0,65 | 0,74 | 2,03  |
| 1,5      | 1,1  | D56     | 0,750                 | K                           | 6,8   | 3,0                   | 3,0              | 0,0056           | 10                                | 22  | 15,5      | 1,00               | 1430                   | 72,0                     | 75,5               | 77,0 | 0,51 | 0,64 | 0,75 | 2,89  |
| 2        | 1,5  | F56H*   | 1,02                  | K                           | 7,0   | 3,4                   | 3,0              | 0,0075           | 10                                | 22  | 19,0      | 1,00               | 1430                   | 75,0                     | 78,0               | 80,0 | 0,52 | 0,65 | 0,75 | 3,82  |
| VI Polos |      |         |                       |                             |       |                       |                  |                  |                                   |     |           |                    |                        |                          |                    |      |      |      |      |       |
| 0,5      | 0,37 | B56     | 0,370                 | L                           | 5,5   | 3,7                   | 4,0              | 0,0053           | 6                                 | 13  | 10,4      | 1,00               | 965                    | 68,0                     | 74,0               | 77,0 | 0,34 | 0,45 | 0,53 | 1,38  |

# Datos Eléctricos - 60 Hz

## IP21 - Monofásico

| Potencia   |      | Carcasa | Par nominal Tn (kgfm) | Corriente con rotor trabado |       | Par de arranque Ta/Tn | Par máximo Tm/Tn | Inercia J (kgm²) | Tiempo máx. con rotor trabado (s) |    | Peso (kg) | Factor de Servicio | 220 V                  |             |      |      |                    |      |      |                          |     |
|------------|------|---------|-----------------------|-----------------------------|-------|-----------------------|------------------|------------------|-----------------------------------|----|-----------|--------------------|------------------------|-------------|------|------|--------------------|------|------|--------------------------|-----|
| HP         | kW   |         |                       | Letra                       | II/In |                       |                  |                  | % de la potencia nominal          |    |           |                    | Rotación nominal (rpm) | Rendimiento |      |      | Factor de potencia |      |      | Corriente nominal In (A) |     |
|            |      |         |                       |                             |       |                       |                  |                  | 50                                | 75 |           |                    |                        | 100         | 50   | 75   | 100                | 50   | 75   |                          | 100 |
| II Polos   |      |         |                       |                             |       |                       |                  |                  |                                   |    |           |                    |                        |             |      |      |                    |      |      |                          |     |
| 0,12       | 0,09 | 56      | 0,030                 | N                           | 4,6   | 3,5                   | 3,0              | 0,0005           | 6                                 | 13 | 7,0       | 1,40               | 3470                   | 28,4        | 36,5 | 43,8 | 0,55               | 0,61 | 0,64 | 1,46                     |     |
| 0,12       | 0,09 | 56      | 0,030                 | P                           | 4,6   | 3,5                   | 3,0              | 0,0005           | 6                                 | 13 | 7,0       | 1,40               | 3475                   | 26,7        | 34,7 | 42,0 | 0,52               | 0,58 | 0,61 | 1,60                     |     |
| 0,16       | 0,12 | 56      | 0,030                 | M                           | 4,6   | 3,5                   | 2,8              | 0,0005           | 6                                 | 13 | 7,1       | 1,35               | 3470                   | 33,4        | 41,7 | 49,0 | 0,55               | 0,62 | 0,66 | 1,69                     |     |
| 0,16       | 0,12 | 56      | 0,030                 | N                           | 4,6   | 3,5                   | 2,8              | 0,0005           | 6                                 | 13 | 7,1       | 1,35               | 3475                   | 31,6        | 39,9 | 47,3 | 0,52               | 0,59 | 0,63 | 1,83                     |     |
| 0,25       | 0,18 | 56      | 0,050                 | L                           | 4,7   | 3,5                   | 2,8              | 0,0006           | 6                                 | 13 | 7,6       | 1,35               | 3470                   | 37,1        | 45,8 | 52,5 | 0,52               | 0,60 | 0,65 | 2,40                     |     |
| 0,25       | 0,18 | 56      | 0,050                 | M                           | 4,7   | 3,5                   | 2,8              | 0,0006           | 6                                 | 13 | 7,6       | 1,35               | 3475                   | 34,4        | 43,2 | 50,2 | 0,49               | 0,55 | 0,61 | 2,68                     |     |
| 0,33       | 0,25 | C56     | 0,070                 | N                           | 6,0   | 3,3                   | 2,8              | 0,0008           | 6                                 | 13 | 8,5       | 1,35               | 3470                   | 43,9        | 52,4 | 58,0 | 0,53               | 0,62 | 0,69 | 2,84                     |     |
| 0,33       | 0,25 | C56     | 0,070                 | M                           | 5,0   | 3,3                   | 2,8              | 0,0008           | 6                                 | 13 | 8,5       | 1,35               | 3475                   | 40,8        | 49,7 | 56,1 | 0,50               | 0,58 | 0,65 | 3,12                     |     |
| 0,33       | 0,25 | C56     | 0,070                 | L                           | 5,0   | 3,3                   | 2,8              | 0,0008           | 6                                 | 13 | 8,5       | 1,35               | 3470                   | 43,6        | 52,1 | 58,0 | 0,54               | 0,63 | 0,69 | 2,84                     |     |
| 0,5        | 0,37 | C56     | 0,100                 | K                           | 5,2   | 3,2                   | 2,7              | 0,0011           | 6                                 | 13 | 10,0      | 1,25               | 3470                   | 50,8        | 58,8 | 64,0 | 0,53               | 0,63 | 0,70 | 3,75                     |     |
| 0,5        | 0,37 | C56     | 0,100                 | L                           | 5,2   | 3,2                   | 2,7              | 0,0011           | 6                                 | 13 | 10,0      | 1,25               | 3475                   | 48,4        | 56,9 | 62,6 | 0,50               | 0,59 | 0,66 | 4,07                     |     |
| 0,75       | 0,55 | B56     | 0,150                 | L                           | 5,8   | 2,6                   | 2,8              | 0,0014           | 6                                 | 13 | 12,0      | 1,25               | 3505                   | 55,4        | 63,5 | 67,6 | 0,45               | 0,56 | 0,66 | 5,60                     |     |
| 0,75       | 0,55 | B56     | 0,150                 | K                           | 5,8   | 2,6                   | 2,8              | 0,0014           | 6                                 | 13 | 12,0      | 1,25               | 3500                   | 57,9        | 65,4 | 69,0 | 0,48               | 0,60 | 0,69 | 5,25                     |     |
| 1          | 0,75 | D56     | 0,210                 | N                           | 7,6   | 2,6                   | 3,0              | 0,0017           | 6                                 | 13 | 13,8      | 1,25               | 3520                   | 60,7        | 67,9 | 70,0 | 0,47               | 0,59 | 0,71 | 6,86                     |     |
| 1          | 0,75 | D56     | 0,210                 | M                           | 6,2   | 2,6                   | 3,0              | 0,0017           | 6                                 | 13 | 13,8      | 1,25               | 3525                   | 57,9        | 65,8 | 68,5 | 0,44               | 0,55 | 0,66 | 7,54                     |     |
| 1          | 0,75 | D56     | 0,210                 | L                           | 6,2   | 2,6                   | 3,0              | 0,0017           | 6                                 | 13 | 13,8      | 1,25               | 3520                   | 60,7        | 67,9 | 70,0 | 0,47               | 0,59 | 0,70 | 6,96                     |     |
| 1,5        | 1,1  | D56     | 0,300                 | J                           | 7,2   | 2,4                   | 2,8              | 0,0020           | 6                                 | 13 | 15,0      | 1,15               | 3520                   | 68,7        | 75,2 | 78,4 | 0,67               | 0,78 | 0,87 | 7,33                     |     |
| 1,5        | 1,1  | D56     | 0,300                 | K                           | 7,2   | 2,4                   | 2,8              | 0,0020           | 6                                 | 13 | 15,0      | 1,15               | 3525                   | 65,5        | 72,9 | 76,9 | 0,63               | 0,74 | 0,85 | 7,65                     |     |
| 2          | 1,5  | F56H    | 0,410                 | K                           | 7,8   | 2,2                   | 3,0              | 0,0025           | 6                                 | 13 | 18,0      | 1,15               | 3530                   | 71,2        | 77,6 | 80,5 | 0,69               | 0,80 | 0,88 | 9,62                     |     |
| 3          | 2,2  | G56H    | 0,610                 | J                           | 7,5   | 2,0                   | 2,6              | 0,0030           | 6                                 | 13 | 20,0      | 1,15               | 3515                   | 73,5        | 79,0 | 81,1 | 0,66               | 0,78 | 0,87 | 14,2                     |     |
| Opcionales |      |         |                       |                             |       |                       |                  |                  |                                   |    |           |                    |                        |             |      |      |                    |      |      |                          |     |
| 0,12       | 0,09 | B48     | 0,030                 | N                           | 4,6   | 3,5                   | 3,0              | 0,0005           | 6                                 | 13 | 7,0       | 1,40               | 3470                   | 28,4        | 36,5 | 43,8 | 0,55               | 0,61 | 0,64 | 1,46                     |     |
| 0,12       | 0,09 | B48     | 0,030                 | P                           | 4,6   | 3,5                   | 3,0              | 0,0005           | 6                                 | 13 | 7,0       | 1,40               | 3475                   | 26,7        | 34,7 | 42,0 | 0,52               | 0,58 | 0,61 | 1,60                     |     |
| 0,16       | 0,12 | B48     | 0,030                 | M                           | 4,6   | 3,5                   | 2,8              | 0,0005           | 6                                 | 13 | 7,1       | 1,35               | 3470                   | 33,4        | 41,7 | 49,0 | 0,55               | 0,62 | 0,66 | 1,69                     |     |
| 0,16       | 0,12 | B48     | 0,030                 | N                           | 4,6   | 3,5                   | 2,8              | 0,0005           | 6                                 | 13 | 7,1       | 1,35               | 3475                   | 31,6        | 39,9 | 47,3 | 0,52               | 0,59 | 0,63 | 1,83                     |     |
| 0,25       | 0,18 | B48     | 0,050                 | L                           | 4,7   | 3,5                   | 2,8              | 0,0006           | 6                                 | 13 | 7,6       | 1,35               | 3470                   | 37,1        | 45,8 | 52,5 | 0,52               | 0,60 | 0,65 | 2,40                     |     |
| 0,25       | 0,18 | B48     | 0,050                 | M                           | 4,7   | 3,5                   | 2,8              | 0,0006           | 6                                 | 13 | 7,6       | 1,35               | 3475                   | 34,4        | 43,2 | 50,2 | 0,49               | 0,55 | 0,61 | 2,68                     |     |
| 0,33       | 0,25 | C48     | 0,070                 | N                           | 6,0   | 3,3                   | 2,8              | 0,0008           | 6                                 | 13 | 8,5       | 1,35               | 3470                   | 43,9        | 52,4 | 58,0 | 0,53               | 0,62 | 0,69 | 2,84                     |     |
| 0,33       | 0,25 | C48     | 0,070                 | M                           | 5,0   | 3,3                   | 2,8              | 0,0008           | 6                                 | 13 | 8,5       | 1,35               | 3475                   | 40,8        | 49,7 | 56,1 | 0,50               | 0,58 | 0,65 | 3,12                     |     |
| 0,33       | 0,25 | C48     | 0,070                 | L                           | 5,0   | 3,3                   | 2,8              | 0,0008           | 6                                 | 13 | 8,5       | 1,35               | 3470                   | 43,6        | 52,1 | 58,0 | 0,54               | 0,63 | 0,69 | 2,84                     |     |
| 0,5        | 0,37 | C48     | 0,100                 | K                           | 5,2   | 3,2                   | 2,7              | 0,0011           | 6                                 | 13 | 10,0      | 1,25               | 3470                   | 50,8        | 58,8 | 64,0 | 0,53               | 0,63 | 0,70 | 3,75                     |     |
| 0,5        | 0,37 | C48     | 0,100                 | L                           | 5,2   | 3,2                   | 2,7              | 0,0011           | 6                                 | 13 | 10,0      | 1,25               | 3475                   | 48,4        | 56,9 | 62,6 | 0,50               | 0,59 | 0,66 | 4,07                     |     |
| IV Polos   |      |         |                       |                             |       |                       |                  |                  |                                   |    |           |                    |                        |             |      |      |                    |      |      |                          |     |
| 0,12       | 0,09 | 56      | 0,050                 | R                           | 4,2   | 3,2                   | 3,3              | 0,0010           | 6                                 | 13 | 6,8       | 1,40               | 1755                   | 26,6        | 34,7 | 40,7 | 0,38               | 0,44 | 0,49 | 2,05                     |     |
| 0,16       | 0,12 | 56      | 0,070                 | R                           | 4,5   | 3,2                   | 3,3              | 0,0013           | 6                                 | 13 | 7,7       | 1,35               | 1755                   | 27,8        | 35,7 | 41,3 | 0,41               | 0,47 | 0,53 | 2,49                     |     |
| 0,25       | 0,18 | C56     | 0,100                 | N                           | 4,5   | 2,8                   | 2,8              | 0,0017           | 6                                 | 13 | 8,5       | 1,35               | 1755                   | 35,8        | 44,5 | 50,3 | 0,39               | 0,45 | 0,52 | 3,13                     |     |
| 0,33       | 0,25 | C56     | 0,140                 | N                           | 5,0   | 3,0                   | 2,8              | 0,0020           | 6                                 | 13 | 9,5       | 1,35               | 1750                   | 43,2        | 51,9 | 57,0 | 0,39               | 0,47 | 0,54 | 3,69                     |     |
| 0,33       | 0,25 | C56     | 0,140                 | P                           | 5,0   | 3,0                   | 2,8              | 0,0020           | 6                                 | 13 | 9,5       | 1,35               | 1755                   | 40,3        | 49,3 | 54,8 | 0,38               | 0,45 | 0,51 | 4,07                     |     |
| 0,5        | 0,37 | E56     | 0,210                 | M                           | 5,0   | 3,0                   | 2,6              | 0,0025           | 6                                 | 13 | 10,7      | 1,25               | 1740                   | 47,2        | 55,3 | 59,5 | 0,43               | 0,51 | 0,59 | 4,79                     |     |
| 0,5        | 0,37 | E56     | 0,210                 | N                           | 5,0   | 3,0                   | 2,6              | 0,0025           | 6                                 | 13 | 10,7      | 1,25               | 1745                   | 44,3        | 52,9 | 57,7 | 0,41               | 0,49 | 0,56 | 5,21                     |     |
| 0,75       | 0,55 | D56     | 0,310                 | K                           | 5,0   | 2,5                   | 2,5              | 0,0056           | 6                                 | 13 | 14,8      | 1,25               | 1730                   | 54,7        | 62,1 | 65,5 | 0,46               | 0,56 | 0,65 | 5,87                     |     |
| 0,75       | 0,55 | D56     | 0,310                 | L                           | 5,0   | 2,5                   | 2,5              | 0,0056           | 6                                 | 13 | 14,8      | 1,25               | 1735                   | 52,1        | 60,2 | 64,2 | 0,43               | 0,53 | 0,62 | 6,28                     |     |
| 1          | 0,75 | D56     | 0,420                 | K                           | 5,0   | 2,5                   | 2,5              | 0,0064           | 6                                 | 13 | 16,0      | 1,25               | 1730                   | 52,5        | 60,0 | 63,5 | 0,46               | 0,57 | 0,66 | 8,13                     |     |
| 1,5        | 1,1  | F56H    | 0,620                 | J                           | 6,0   | 2,6                   | 2,5              | 0,0082           | 6                                 | 13 | 18,7      | 1,15               | 1735                   | 62,2        | 69,4 | 72,2 | 0,56               | 0,69 | 0,77 | 8,99                     |     |
| 2          | 1,5  | G56H    | 0,840                 | H                           | 5,6   | 2,3                   | 2,3              | 0,0096           | 6                                 | 13 | 21,0      | 1,00               | 1730                   | 66,8        | 72,6 | 74,5 | 0,60               | 0,73 | 0,80 | 11,4                     |     |
| 2          | 1,5  | G56H    | 0,840                 | J                           | 5,6   | 2,3                   | 2,3              | 0,0096           | 6                                 | 13 | 21,0      | 1,00               | 1735                   | 64,1        | 71,0 | 73,0 | 0,53               | 0,67 | 0,75 | 12,4                     |     |
| 3          | 2,2  | G56H    | 1,24                  | G                           | 5,4   | 2,1                   | 2,3              | 0,0096           | 6                                 | 13 | 22,2      | 1,00               | 1725                   | 72,5        | 76,5 | 77,6 | 0,63               | 0,74 | 0,82 | 15,7                     |     |
| Opcionales |      |         |                       |                             |       |                       |                  |                  |                                   |    |           |                    |                        |             |      |      |                    |      |      |                          |     |
| 0,12       | 0,09 | B48     | 0,050                 | R                           | 4,2   | 3,2                   | 3,3              | 0,0010           | 6                                 | 13 | 6,8       | 1,40               | 1755                   | 26,6        | 34,7 | 40,7 | 0,38               | 0,44 | 0,49 | 2,05                     |     |
| 0,16       | 0,12 | B48     | 0,070                 | R                           | 4,5   | 3,2                   | 3,3              | 0,0013           | 6                                 | 13 | 7,7       | 1,35               | 1755                   | 27,8        | 35,7 | 41,3 | 0,41               | 0,47 | 0,53 | 2,49                     |     |
| 0,25       | 0,18 | C48     | 0,100                 | N                           | 4,5   | 2,8                   | 2,8              | 0,0017           | 6                                 | 13 | 8,5       | 1,35               | 1755                   | 35,8        | 44,5 | 50,3 | 0,39               | 0,45 | 0,52 | 3,13                     |     |
| 0,33       | 0,25 | C48     | 0,140                 | N                           | 5,0   | 3,0                   | 2,8              | 0,0020           | 6                                 | 13 | 9,5       | 1,35               | 1750                   | 43,2        | 51,9 | 57,0 | 0,39               | 0,47 | 0,54 | 3,69                     |     |
| 0,33       | 0,25 | C48     | 0,140                 | P                           | 5,0   | 3,0                   | 2,8              | 0,0020           | 6                                 | 13 | 9,5       | 1,35               | 1755                   | 40,3        | 49,3 | 54,8 | 0,38               | 0,45 | 0,51 | 4,07                     |     |
| 0,5        | 0,37 | E48     | 0,210                 | M                           | 5,0   | 3,0                   | 2,6              | 0,0025           | 6                                 | 13 | 10,7      | 1,25               | 1740                   | 47,2        | 55,3 | 59,5 | 0,43               | 0,51 | 0,59 | 4,79                     |     |
| 0,5        | 0,37 | E48     | 0,210                 | N                           | 5,0   | 3,0                   | 2,6              | 0,0025           | 6                                 | 13 | 10,7      | 1,25               | 1745                   | 44,3        | 52,9 | 57,7 | 0,41               | 0,49 | 0,56 | 5,21                     |     |

### IP55 - Monofásico

| Potencia |      | Carcasa | Par nominal Tn (kgfm) | Corriente con rotor trabado |       | Par de arranque Ta/Tn | Par máximo Tm/Tn | Inercia J (kgm²) | Tiempo máx. con rotor trabado (s) |                          | Peso (kg) | Factor de Servicio | 220 V                    |                    |      |      |      |      |      |      |
|----------|------|---------|-----------------------|-----------------------------|-------|-----------------------|------------------|------------------|-----------------------------------|--------------------------|-----------|--------------------|--------------------------|--------------------|------|------|------|------|------|------|
| HP       | kW   |         |                       | Letra                       | II/In |                       |                  |                  | Rotación nominal (rpm)            | % de la potencia nominal |           |                    | Corriente nominal In (A) |                    |      |      |      |      |      |      |
|          |      |         |                       |                             |       |                       |                  |                  |                                   | Rendimiento              |           |                    |                          | Factor de potencia |      |      |      |      |      |      |
|          |      |         |                       |                             | 50    | 75                    | 100              | 50               | 75                                | 100                      |           |                    |                          |                    |      |      |      |      |      |      |
| II Polos |      |         |                       |                             |       |                       |                  |                  |                                   |                          |           |                    |                          |                    |      |      |      |      |      |      |
| 0,5      | 0,37 | B56     | 0,100                 | L                           | 5,6   | 3,2                   | 2,8              | 0,0013           | 6                                 | 13                       | 10,6      | 1,15               | 3480                     | 45,0               | 52,0 | 58,0 | 0,56 | 0,66 | 0,73 | 4,00 |
| 0,75     | 0,55 | B56     | 0,150                 | L                           | 6,2   | 2,9                   | 2,7              | 0,0017           | 6                                 | 13                       | 11,9      | 1,15               | 3480                     | 54,0               | 62,0 | 65,0 | 0,57 | 0,66 | 0,74 | 5,20 |
| 1        | 0,75 | D56     | 0,210                 | L                           | 6,7   | 3,0                   | 2,7              | 0,0022           | 6                                 | 13                       | 14,5      | 1,15               | 3500                     | 59,0               | 66,0 | 69,0 | 0,58 | 0,69 | 0,77 | 6,30 |
| 1,5      | 1,1  | D56     | 0,310                 | K                           | 6,8   | 2,5                   | 2,5              | 0,0025           | 6                                 | 13                       | 15,8      | 1,15               | 3480                     | 62,0               | 69,0 | 70,0 | 0,61 | 0,72 | 0,80 | 8,94 |
| 2        | 1,5  | F56H    | 0,420                 | K                           | 7,2   | 2,7                   | 2,5              | 0,0033           | 6                                 | 13                       | 19,3      | 1,15               | 3490                     | 71,0               | 75,0 | 76,0 | 0,67 | 0,78 | 0,84 | 10,5 |
| IV Polos |      |         |                       |                             |       |                       |                  |                  |                                   |                          |           |                    |                          |                    |      |      |      |      |      |      |
| 0,25     | 0,18 | B56     | 0,100                 | P                           | 5,8   | 3,6                   | 2,8              | 0,0023           | 6                                 | 13                       | 9,2       | 1,15               | 1750                     | 45,0               | 53,0 | 57,7 | 0,41 | 0,50 | 0,58 | 2,35 |
| 0,33     | 0,25 | B56     | 0,140                 | N                           | 6,0   | 3,4                   | 3,0              | 0,0026           | 6                                 | 13                       | 9,9       | 1,15               | 1750                     | 51,0               | 59,0 | 62,5 | 0,42 | 0,51 | 0,59 | 2,87 |
| 0,5      | 0,37 | B56     | 0,210                 | M                           | 5,7   | 3,1                   | 2,9              | 0,0034           | 6                                 | 13                       | 11,3      | 1,15               | 1750                     | 55,0               | 62,5 | 66,5 | 0,44 | 0,54 | 0,63 | 3,83 |
| 0,5      | 0,37 | B56     | 0,210                 | L                           | 5,8   | 2,9                   | 2,7              | 0,0034           | 6                                 | 13                       | 11,3      | 1,15               | 1750                     | 56,0               | 64,0 | 66,5 | 0,46 | 0,57 | 0,65 | 3,72 |
| 0,75     | 0,55 | B56     | 0,310                 | M                           | 6,1   | 3,5                   | 2,9              | 0,0041           | 6                                 | 13                       | 12,5      | 1,15               | 1750                     | 57,0               | 65,0 | 68,5 | 0,43 | 0,53 | 0,62 | 5,64 |
| 1        | 0,75 | D56     | 0,420                 | M                           | 6,2   | 3,3                   | 2,9              | 0,0056           | 6                                 | 13                       | 15,4      | 1,15               | 1750                     | 57,0               | 63,5 | 67,5 | 0,44 | 0,54 | 0,63 | 7,56 |
| 1,5      | 1,1  | F56H    | 0,610                 | L                           | 6,1   | 2,7                   | 2,8              | 0,0082           | 6                                 | 13                       | 21,4      | 1,15               | 1750                     | 65,0               | 73,0 | 72,0 | 0,46 | 0,58 | 0,67 | 9,95 |
| 1,5      | 1,1  | F56H    | 0,610                 | K                           | 6,5   | 2,8                   | 2,6              | 0,0082           | 6                                 | 13                       | 21,4      | 1,15               | 1750                     | 70,0               | 75,0 | 76,5 | 0,52 | 0,64 | 0,72 | 8,70 |
| 2        | 1,5  | G56H    | 0,830                 | K                           | 7,0   | 2,7                   | 2,8              | 0,0090           | 6                                 | 13                       | 22,6      | 1,15               | 1750                     | 73,5               | 78,0 | 79,0 | 0,57 | 0,70 | 0,77 | 10,5 |

### IP21 - Trifásico

| Potencia   |      | Carcasa | Par nominal Tn (kgfm) | Corriente con rotor trabado |       | Par de arranque Ta/Tn | Par máximo Tm/Tn | Inercia J (kgm²) | Tiempo máx. con rotor trabado (s) |                          | Peso (kg) | Factor de Servicio | 440 V                    |                    |      |      |      |      |      |       |
|------------|------|---------|-----------------------|-----------------------------|-------|-----------------------|------------------|------------------|-----------------------------------|--------------------------|-----------|--------------------|--------------------------|--------------------|------|------|------|------|------|-------|
| HP         | kW   |         |                       | Letra                       | II/In |                       |                  |                  | Rotación nominal (rpm)            | % de la potencia nominal |           |                    | Corriente nominal In (A) |                    |      |      |      |      |      |       |
|            |      |         |                       |                             |       |                       |                  |                  |                                   | Rendimiento              |           |                    |                          | Factor de potencia |      |      |      |      |      |       |
|            |      |         |                       |                             | 50    | 75                    | 100              | 50               | 75                                | 100                      |           |                    |                          |                    |      |      |      |      |      |       |
| II Polos   |      |         |                       |                             |       |                       |                  |                  |                                   |                          |           |                    |                          |                    |      |      |      |      |      |       |
| 0,25       | 0,18 | A56     | 0,050                 | M                           | 5,8   | 3,0                   | 3,5              | 0,0006           | 15                                | 33                       | 8,0       | 1,35               | 3480                     | 43,0               | 52,0 | 58,0 | 0,55 | 0,64 | 0,72 | 0,575 |
| 0,33       | 0,25 | A56     | 0,070                 | L                           | 5,7   | 2,6                   | 3,2              | 0,0007           | 15                                | 33                       | 8,3       | 1,35               | 3500                     | 48,0               | 57,0 | 63,0 | 0,54 | 0,64 | 0,72 | 0,730 |
| 0,5        | 0,37 | A56     | 0,100                 | K                           | 6,0   | 2,5                   | 3,0              | 0,0008           | 15                                | 33                       | 9,1       | 1,25               | 3480                     | 55,0               | 62,5 | 66,0 | 0,57 | 0,68 | 0,77 | 0,950 |
| 0,75       | 0,55 | B56     | 0,160                 | J                           | 5,7   | 2,4                   | 2,5              | 0,0009           | 15                                | 33                       | 10,2      | 1,25               | 3450                     | 64,0               | 70,0 | 72,0 | 0,61 | 0,73 | 0,81 | 1,25  |
| 1          | 0,75 | B56     | 0,210                 | K                           | 6,5   | 2,6                   | 2,8              | 0,0012           | 10                                | 22                       | 12,5      | 1,25               | 3470                     | 66,5               | 72,0 | 74,0 | 0,62 | 0,73 | 0,81 | 1,63  |
| 1,5        | 1,1  | D56     | 0,320                 | H                           | 6,0   | 2,2                   | 2,3              | 0,0013           | 10                                | 22                       | 9,9       | 1,15               | 3400                     | 74,0               | 76,0 | 76,0 | 0,69 | 0,81 | 0,87 | 2,23  |
| 2          | 1,5  | D56     | 0,410                 | K                           | 8,1   | 3,5                   | 3,4              | 0,0017           | 10                                | 22                       | 12,1      | 1,15               | 3460                     | 78,0               | 80,5 | 81,0 | 0,68 | 0,80 | 0,87 | 2,80  |
| 3          | 2,2  | F56H    | 0,620                 | J                           | 7,0   | 2,8                   | 3,0              | 0,0021           | 10                                | 22                       | 20,0      | 1,15               | 3460                     | 81,5               | 82,0 | 82,0 | 0,70 | 0,82 | 0,89 | 4,05  |
| IV Polos   |      |         |                       |                             |       |                       |                  |                  |                                   |                          |           |                    |                          |                    |      |      |      |      |      |       |
| 0,16       | 0,12 | A56     | 0,070                 | P                           | 5,4   | 2,9                   | 4,6              | 0,0014           | 6                                 | 13                       | 8,9       | 1,35               | 1760                     | 41,0               | 52,0 | 57,0 | 0,40 | 0,47 | 0,54 | 0,511 |
| 0,25       | 0,18 | A56     | 0,100                 | M                           | 5,5   | 2,9                   | 3,8              | 0,0016           | 15                                | 33                       | 9,4       | 1,35               | 1750                     | 50,5               | 57,5 | 62,0 | 0,44 | 0,52 | 0,60 | 0,635 |
| 0,33       | 0,25 | A56     | 0,140                 | L                           | 5,7   | 2,3                   | 2,9              | 0,0016           | 15                                | 33                       | 10,0      | 1,35               | 1740                     | 52,5               | 62,0 | 64,0 | 0,47 | 0,57 | 0,69 | 0,743 |
| 0,5        | 0,37 | A56     | 0,210                 | K                           | 5,8   | 2,3                   | 2,8              | 0,0030           | 15                                | 33                       | 10,5      | 1,25               | 1730                     | 62,0               | 66,0 | 70,0 | 0,51 | 0,62 | 0,73 | 0,950 |
| 0,75       | 0,55 | B56     | 0,310                 | K                           | 6,3   | 2,4                   | 2,8              | 0,0027           | 10                                | 22                       | 11,0      | 1,25               | 1735                     | 64,0               | 70,0 | 72,0 | 0,50 | 0,63 | 0,72 | 1,39  |
| 1          | 0,75 | B56     | 0,410                 | K                           | 6,3   | 2,5                   | 2,5              | 0,0030           | 15                                | 33                       | 9,6       | 1,15               | 1730                     | 68,0               | 72,0 | 74,0 | 0,54 | 0,67 | 0,77 | 1,73  |
| 1,5        | 1,1  | D56     | 0,620                 | J                           | 6,2   | 2,2                   | 2,6              | 0,0038           | 10                                | 22                       | 14,2      | 1,15               | 1720                     | 74,0               | 76,0 | 77,0 | 0,59 | 0,72 | 0,81 | 2,31  |
| 2          | 1,5  | F56H    | 0,840                 | J                           | 6,4   | 2,5                   | 2,5              | 0,0044           | 10                                | 22                       | 14,6      | 1,15               | 1710                     | 74,0               | 77,0 | 77,0 | 0,59 | 0,71 | 0,80 | 3,20  |
| 3          | 2,2  | F56H    | 1,23                  | L                           | 7,8   | 3,8                   | 3,7              | 0,0065           | 10                                | 22                       | 17,8      | 1,15               | 1740                     | 78,5               | 81,5 | 82,0 | 0,47 | 0,61 | 0,72 | 4,97  |
| Opcionales |      |         |                       |                             |       |                       |                  |                  |                                   |                          |           |                    |                          |                    |      |      |      |      |      |       |
| 0,33       | 0,25 | B56     | 0,140                 | L                           | 5,7   | 2,3                   | 2,9              | 0,0016           | 15                                | 33                       | 10,0      | 1,35               | 1740                     | 52,5               | 62,0 | 64,0 | 0,47 | 0,57 | 0,69 | 0,743 |
| 0,5        | 0,37 | B56     | 0,210                 | K                           | 5,8   | 2,3                   | 2,8              | 0,0030           | 15                                | 33                       | 10,5      | 1,25               | 1730                     | 62,0               | 66,0 | 70,0 | 0,51 | 0,62 | 0,73 | 0,950 |
| VI Polos   |      |         |                       |                             |       |                       |                  |                  |                                   |                          |           |                    |                          |                    |      |      |      |      |      |       |
| 0,25       | 0,18 | A56     | 0,160                 | L                           | 3,8   | 2,8                   | 3,1              | 0,0019           | 15                                | 33                       | 8,0       | 1,35               | 1150                     | 40,0               | 50,0 | 55,0 | 0,43 | 0,52 | 0,59 | 0,784 |
| 0,33       | 0,25 | A56     | 0,210                 | J                           | 4,3   | 2,7                   | 3,0              | 0,0025           | 15                                | 33                       | 9,6       | 1,35               | 1140                     | 52,5               | 59,0 | 62,0 | 0,44 | 0,55 | 0,64 | 0,758 |
| 0,5        | 0,37 | B56     | 0,310                 | J                           | 4,5   | 2,5                   | 2,7              | 0,0030           | 15                                | 33                       | 11,8      | 1,25               | 1140                     | 59,0               | 67,5 | 68,0 | 0,44 | 0,55 | 0,65 | 1,05  |
| 0,75       | 0,55 | D56     | 0,480                 | H                           | 4,4   | 2,1                   | 2,2              | 0,0038           | 15                                | 33                       | 14,0      | 1,15               | 1130                     | 68,0               | 70,0 | 70,0 | 0,52 | 0,65 | 0,73 | 1,41  |
| 1          | 0,75 | F56H    | 0,640                 | H                           | 4,6   | 2,2                   | 2,3              | 0,0055           | 15                                | 33                       | 18,7      | 1,15               | 1120                     | 72,0               | 74,0 | 74,0 | 0,51 | 0,64 | 0,73 | 1,80  |

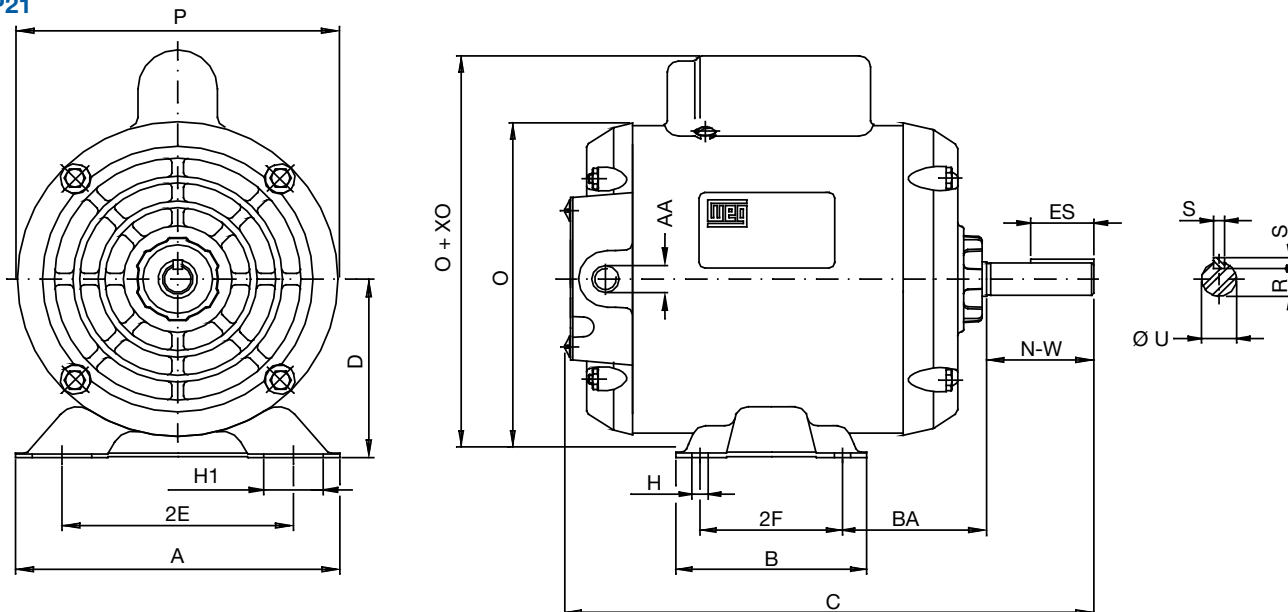
### IP55 - Trifásico

| Potencia |      | Carcasa | Par nominal Tn (kgfm) | Corriente con rotor trabado |       | Par de arranque Ta/Tn | Par máximo Tm/Tn | Inercia J (kgm²) | Tiempo máx. con rotor trabado (s) |                          | Peso (kg) | Factor de Servicio | 440 V                    |                    |      |      |      |      |      |       |
|----------|------|---------|-----------------------|-----------------------------|-------|-----------------------|------------------|------------------|-----------------------------------|--------------------------|-----------|--------------------|--------------------------|--------------------|------|------|------|------|------|-------|
| HP       | kW   |         |                       | Letra                       | II/In |                       |                  |                  | Rotación nominal (rpm)            | % de la potencia nominal |           |                    | Corriente nominal In (A) |                    |      |      |      |      |      |       |
|          |      |         |                       |                             |       |                       |                  |                  |                                   | Rendimiento              |           |                    |                          | Factor de potencia |      |      |      |      |      |       |
|          |      |         |                       |                             | 50    | 75                    | 100              | 50               | 75                                | 100                      |           |                    |                          |                    |      |      |      |      |      |       |
| II Polos |      |         |                       |                             |       |                       |                  |                  |                                   |                          |           |                    |                          |                    |      |      |      |      |      |       |
| 0,25     | 0,18 | B56     | 0,050                 | L                           | 6,9   | 4,0                   | 3,8              | 0,0010           | 15                                | 33                       | 9,5       | 1,15               | 3420                     | 48,5               | 57,0 | 62,0 | 0,72 | 0,79 | 0,85 | 0,465 |
| 0,33     | 0,25 | B56     | 0,070                 | N                           | 8,0   | 5,0                   | 4,0              | 0,0010           | 15                                | 33                       | 10,0      | 1,15               | 3465                     | 52,5               | 61,0 | 66,0 | 0,61 | 0,71 | 0,78 | 0,627 |
| 0,5      | 0,37 | B56     | 0,100                 | M                           | 8,0   | 4,3                   | 4,4              | 0,0013           | 10                                | 22                       | 10,5      | 1,15               | 3470                     | 57,5               | 66,0 | 70,0 | 0,64 | 0,74 | 0,80 | 0,889 |
| 1,5      | 1,1  | B56     | 0,310                 | K                           | 8,5   | 4,5                   | 3,5              | 0,0022           | 15                                | 33                       | 15,5      | 1,15               | 3440                     | 76,0               | 80,0 | 82,5 | 0,72 | 0,82 | 0,88 | 2,04  |
| IV Polos |      |         |                       |                             |       |                       |                  |                  |                                   |                          |           |                    |                          |                    |      |      |      |      |      |       |
| 0,16     | 0,12 | B56     | 0,070                 | N                           | 5,2   | 3,0                   | 4,0              | 0,0019           | 6                                 | 13                       | 9,5       | 1,15               | 1760                     | 45,0               | 52,5 | 59,5 | 0,45 | 0,52 | 0,60 | 0,502 |
| 0,25     | 0,18 | B56     | 0,100                 | M                           | 7,0   | 2,9                   | 3,8              | 0,0030           | 10                                | 22                       | 10,6      | 1,15               | 1760                     | 59,0               | 66,0 | 70,0 | 0,49 | 0,58 | 0,67 | 0,523 |
| 0,33     | 0,25 | B56     | 0,140                 | K                           | 6,5   | 3,0                   | 3,6              | 0,0037           | 15                                | 33                       | 12,0      | 1,15               | 1730                     | 68,0               | 74,0 | 75,5 | 0,53 | 0,66 | 0,74 | 0,575 |
| 0,5      | 0,37 | B56     | 0,200                 | L                           | 7,7   | 2,8                   | 3,7              | 0,0045           | 10                                | 22                       | 13,0      | 1,15               | 1750                     | 70,5               | 75,5 | 77,0 | 0,53 | 0,65 | 0,74 | 0,836 |
| 0,75     | 0,55 | D56     | 0,310                 | L                           | 7,5   | 2,8                   | 3,3              | 0,0052           | 10                                | 22                       | 14,5      | 1,15               | 1740                     | 73,0               | 77,5 | 79,0 | 0,54 | 0,67 | 0,74 | 1,23  |
| 1        | 0,75 | D56     | 0,410                 | M                           | 8,3   | 3,0                   | 3,8              | 0,0060           | 10                                | 22                       | 16,0      | 1,15               | 1750                     | 74,0               | 79,0 | 80,5 | 0,54 | 0,68 | 0,75 | 1,62  |
| 1,5      | 1,1  | D56     | 0,610                 | M                           | 8,5   | 3,1                   | 3,5              | 0,0067           | 10                                | 22                       | 16,5      | 1,15               | 1750                     | 74,5               | 79,0 | 80,0 | 0,54 | 0,67 | 0,75 | 2,40  |
| 2        | 1,5  | F56H    | 0,820                 | L                           | 8,6   | 3,0                   | 3,2              | 0,0086           | 10                                | 22                       | 20,2      | 1,15               | 1740                     | 77,5               | 81,0 | 82,0 | 0,59 | 0,71 | 0,79 | 3,03  |
| VI Polos |      |         |                       |                             |       |                       |                  |                  |                                   |                          |           |                    |                          |                    |      |      |      |      |      |       |
| 0,5      | 0,37 | B56     | 0,310                 | M                           | 5,3   | 3,5                   | 4,0              | 0,0045           | 15                                | 33                       | 13,5      | 1,15               | 1160                     | 59,5               | 66,0 | 70,0 | 0,34 | 0,43 | 0,51 | 1,36  |
| 0,75     | 0,55 | D56     | 0,460                 | L                           | 5,9   | 3,0                   | 3,5              | 0,0060           | 15                                | 33                       | 0,0       | 1,15               | 1160                     | 75,5               | 80,0 | 81,5 | 0,38 | 0,49 | 0,58 | 1,54  |
| 1        | 0,75 | F56H    | 0,620                 | K                           | 5,6   | 2,5                   | 3,0              | 0,0075           | 15                                | 33                       | 0,0       | 1,15               | 1160                     | 78,5               | 81,5 | 81,5 | 0,41 | 0,53 | 0,62 | 1,91  |

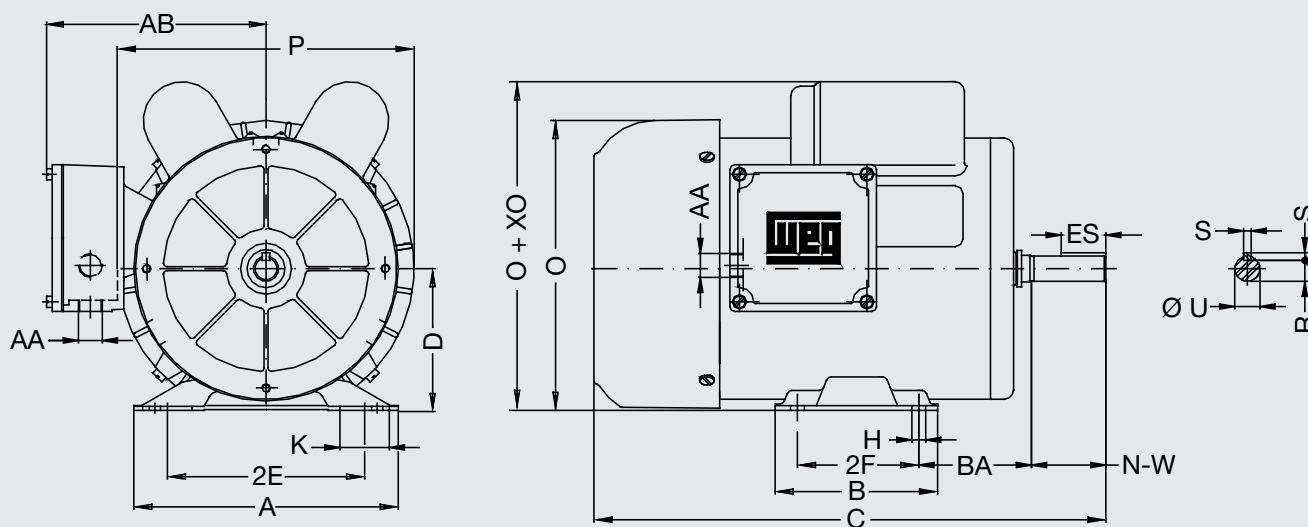
# Datos Mecánicos - Motores Monofásicos

(Dimensiones en mm)

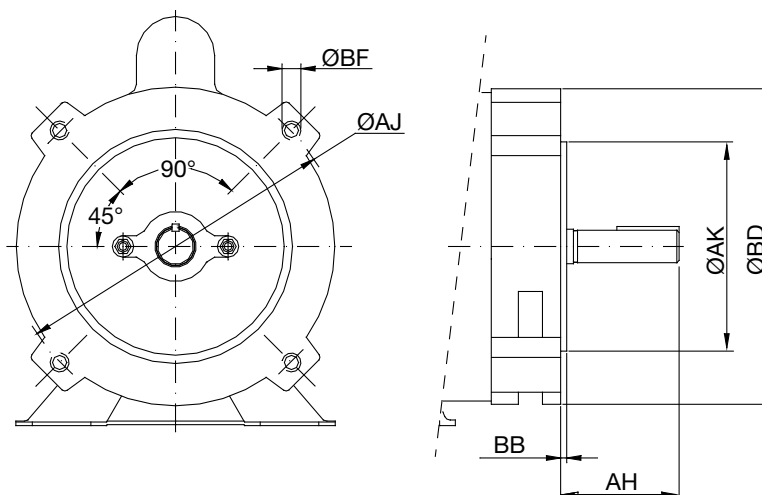
## IP21



## IP55



## Bridas





## IP21

| Carcasa | A   | 2E    | H1 | D    | P   | 2F       | B   | BA   | H   | C       | N-W  | ES | O   | O + X0 | AA       | R    | S    | U       | Cojinetes |         |
|---------|-----|-------|----|------|-----|----------|-----|------|-----|---------|------|----|-----|--------|----------|------|------|---------|-----------|---------|
|         |     |       |    |      |     |          |     |      |     |         |      |    |     |        |          |      |      |         | Delantero | Trasero |
| B48     | 156 | 107.6 | 31 | 76.2 | 145 | 69.8     | 90  | 63.5 | 8.7 | 239     | 38.1 | -  | 150 | 188    | NPT 1/2" | 11.5 | -    | 12.7    | 6203 ZZ   | 6202 ZZ |
| C48     |     |       |    |      |     |          |     |      |     | 259     |      |    |     |        |          |      |      |         | 6203 ZZ   | 6202 ZZ |
| E48     |     |       |    |      |     |          |     |      |     | 279     |      |    |     |        |          |      |      |         | 6203 ZZ   | 6202 ZZ |
| 56      | 166 | 123.8 | 31 | 88.9 | 164 | 76.2     | 102 | 69.9 | 8.7 | 248     | 47.6 | 28 | 162 | 200    | NPT 1/2" | 13.1 | 4.76 | 15.875  | 6203 ZZ   | 6202 ZZ |
| B56     |     |       |    |      |     |          |     |      |     | 282     |      |    |     |        |          |      |      |         | 6204 ZZ   | 6203 ZZ |
| C56     |     |       |    |      |     |          |     |      |     | 145     |      |    |     |        |          |      |      |         | 6203 ZZ   | 6202 ZZ |
| D56     |     |       |    |      | 164 |          |     |      |     | 6204 ZZ |      |    |     |        |          |      |      |         | 6203 ZZ   |         |
| E56     |     |       |    |      | 145 |          |     |      |     | 6203 ZZ |      |    |     |        |          |      |      |         | 6201 ZZ   |         |
| F56H    |     |       |    |      | 164 |          |     |      |     | 6204 ZZ |      |    |     |        |          |      |      |         | 6203 ZZ   |         |
| G56H    |     |       |    |      | 164 | 76.2/127 | 165 |      |     | 342     |      |    | 171 | 215    |          |      |      | 6204 ZZ | 6203 ZZ   |         |
|         |     |       |    |      |     |          |     |      |     | 352     |      |    |     |        |          |      |      |         | 6204 ZZ   | 6203 ZZ |

## IP55

| Carcasa | A   | 2E    | K  | D    | P   | AA       | AB  | 2F   | B       | BA   | H   | C       | N-W  | ES | O   | O + X0 | R     | S    | U      | Cojinetes |         |
|---------|-----|-------|----|------|-----|----------|-----|------|---------|------|-----|---------|------|----|-----|--------|-------|------|--------|-----------|---------|
|         |     |       |    |      |     |          |     |      |         |      |     |         |      |    |     |        |       |      |        | Delantero | Trasero |
| B56     | 166 | 123.8 | 31 | 88.9 | 186 | NPT 1/2" | 138 | 76.2 | 102     | 69.9 | 8.7 | 282     | 47.6 | 28 | 182 | 209    | 13.13 | 4.76 | 15.875 | 6203 ZZ   | 6202 ZZ |
| D56     |     |       |    |      |     | PG 16    |     |      |         |      |     | 312     |      |    |     |        |       |      |        | 6204 ZZ   | 6202 ZZ |
| F56H    |     |       |    |      |     | NPT 1/2" |     | 342  | 6204 ZZ |      |     | 6203 ZZ |      |    |     |        |       |      |        |           |         |
| G56H    |     |       |    |      |     | NPT 1/2" |     | 352  | 6204 ZZ |      |     | 6203 ZZ |      |    |     |        |       |      |        |           |         |

## Bridas

| Carcasa | Brida  | AH   | AJ    | AK    | BD    | BF             | BB |
|---------|--------|------|-------|-------|-------|----------------|----|
| B48     | FC-149 | 42.9 | 149.2 | 114.3 | 146   | UNC 3/8"x16-2B | 4  |
| C48     |        |      |       |       | 166   |                |    |
| E48     |        |      |       |       | 146   |                |    |
| 56      |        | 52.4 |       |       | 165.1 |                |    |
| B56     |        |      |       |       | 146   |                |    |
| C56     |        |      |       |       | 165.1 |                |    |
| D56     |        |      |       |       | 166   |                |    |
| E56     |        |      |       |       | 165.1 |                |    |
| F56H    |        |      |       |       | 165.1 |                |    |
| G56H    |        |      |       |       |       |                |    |

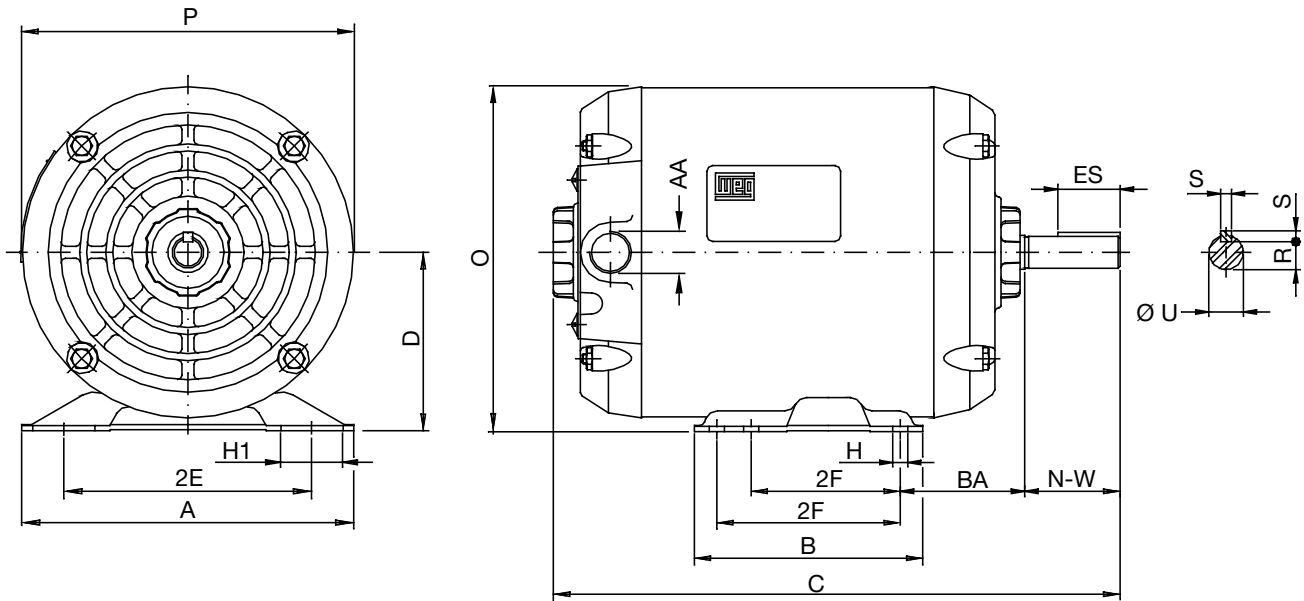
### Notas

1) Los motores con carcasa 48 poseen chaveta plana.

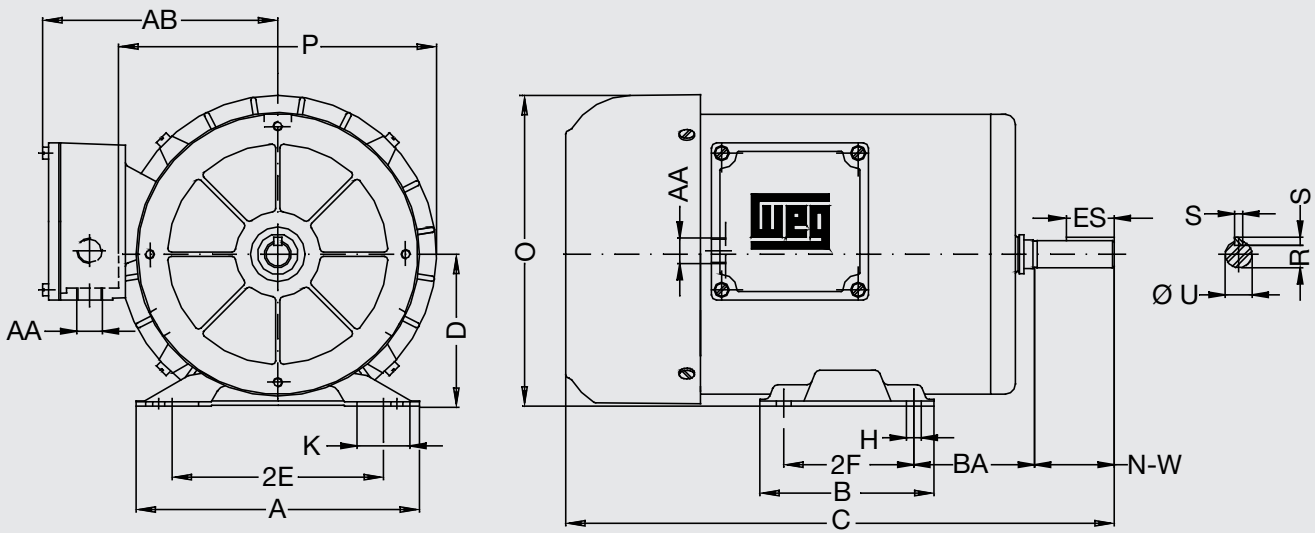
# Datos Mecánicos - Motores Trifásicos

(Dimensiones en mm)

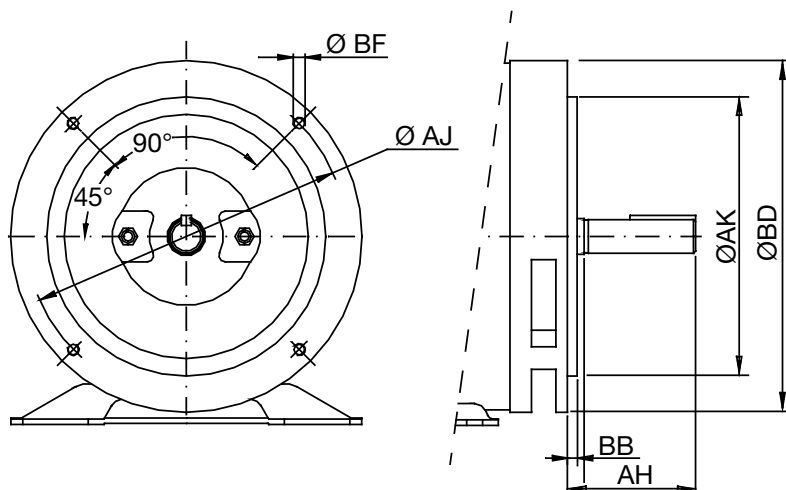
## IP21



## IP55



## Bridas



## IP21

| Carcasa | A   | 2E    | H1 | D    | P   | 2F   | B     | BA   | H   | C   | N-W  | ES | O       | AA       | R     | S    | U      | Cojinetes |         |
|---------|-----|-------|----|------|-----|------|-------|------|-----|-----|------|----|---------|----------|-------|------|--------|-----------|---------|
|         |     |       |    |      |     |      |       |      |     |     |      |    |         |          |       |      |        | Delantero | Trasero |
| A56     | 166 | 123.8 | 31 | 88.9 | 165 | 76.2 | 165.0 | 69.9 | 8.7 | 262 | 47.6 | 28 | 172     | NPT 1/2" | 13.13 | 4.76 | 15.875 | 6204 ZZ   | 6203 ZZ |
| B56     |     |       |    |      |     |      | 102   |      |     | 282 |      |    | 171     |          |       |      |        | 6204 ZZ   | 6203 ZZ |
| D56     |     |       |    |      |     |      | 312   |      |     | 342 |      |    | 6204 ZZ |          |       |      |        | 6203 ZZ   |         |
| F56H    |     |       |    |      |     |      | 165.0 |      |     | 342 |      |    | 6204 ZZ |          |       |      |        | 6203 ZZ   |         |

## IP55

| Carcasa | A   | 2E    | K  | D    | P   | AA      | AB  | 2F   | B   | BA   | H   | C   | N-W  | ES | O   | R     | S    | U      | Cojinetes |         |
|---------|-----|-------|----|------|-----|---------|-----|------|-----|------|-----|-----|------|----|-----|-------|------|--------|-----------|---------|
|         |     |       |    |      |     |         |     |      |     |      |     |     |      |    |     |       |      |        | Delantero | Trasero |
| B56     | 166 | 123.8 | 31 | 88.9 | 186 | 2xPG 16 | 138 | 76.2 | 102 | 69.9 | 8.7 | 282 | 47.6 | 28 | 182 | 13.13 | 4.76 | 15.875 | 6203 ZZ   | 6202 ZZ |
| D56     |     |       |    |      |     |         |     |      | 165 |      |     | 312 |      |    |     |       |      |        | 6204 ZZ   | 6202 ZZ |
| F56H    |     |       |    |      |     |         |     |      | 165 |      |     | 342 |      |    |     |       |      |        | 6204 ZZ   | 6203 ZZ |

## Bridas

| Carcasa | Brida  | AH   | AJ    | AK    | BD    | BF             | BB |
|---------|--------|------|-------|-------|-------|----------------|----|
| A56     | FC-149 | 52.4 | 149.2 | 114.3 | 165.1 | UNC 3/8"x16-2B | 4  |
| B56     |        |      |       |       |       |                |    |
| D56     |        |      |       |       |       |                |    |
| F56H    |        |      |       |       |       |                |    |

### Notas

1) Los motores con carcasa 48 poseen chaveta plana.

Para las operaciones  
WEG en todo el mundo  
visite nuestro sitio web



[www.weg.net](http://www.weg.net)



 +55 47 3276.4000

 [motores@weg.net](mailto:motores@weg.net)

 Jaraguá do Sul - SC - Brasil

Cod: 50111353 | Rev: 01 | Fecha (m/a): 10/2021.

Los valores demostrados pueden ser cambiados sin aviso previo.  
La información contenida son valores de referencia.