

Jet Pump

Motores Monofásicos y Trifásicos

Catálogo Técnico

Mercado Latinoamericano



Motores Jet Pump

Bomba Filtro y Centrífuga

Con elevado nivel de eficiencia energética, diseño robusto y compacto, los motores **Jet Pump** son ideales para aplicaciones de bombas centrífugas y filtro de piscina.

Con bajo nivel de ruido y baja subida de temperatura (ΔT), son equipos de acuerdo con la normativa vigente, es decir, son totalmente intercambiables con motores ya instalados.



Atributos y Beneficios



BAJO MANTENIMIENTO



SEGURIDAD



**DISEÑO
EXCLUSIVO**



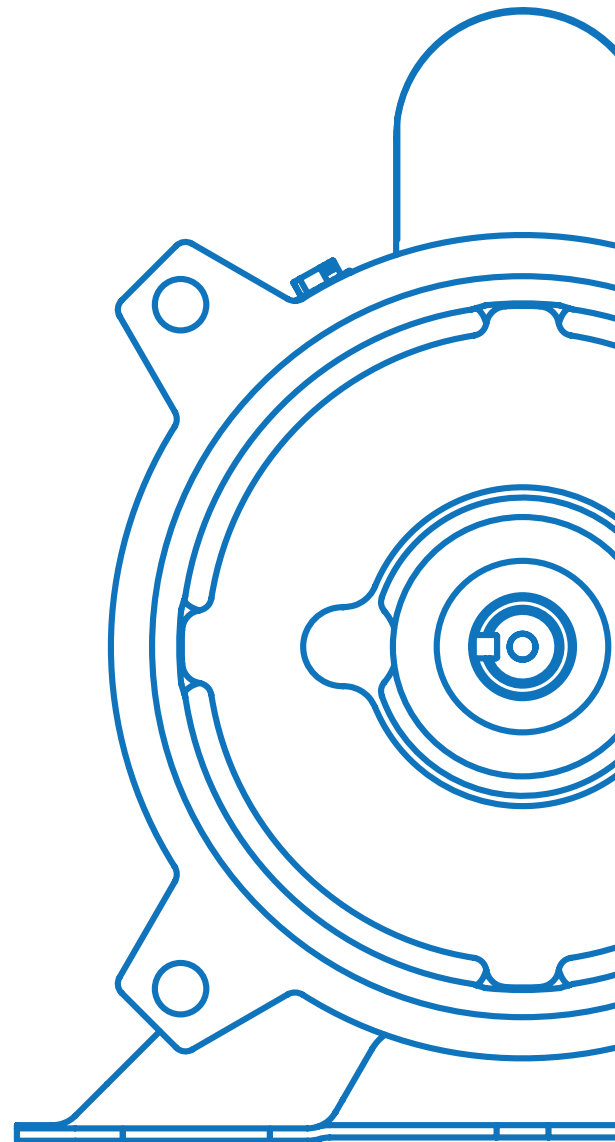
ALTA DURABILIDAD



BAJO RUIDO



ALTA EFICIENCIA



Aplicaciones



Filtro de piscina

Bomba centrífuga



Bañera de hidromasaje



Presurizadores



Características del Producto

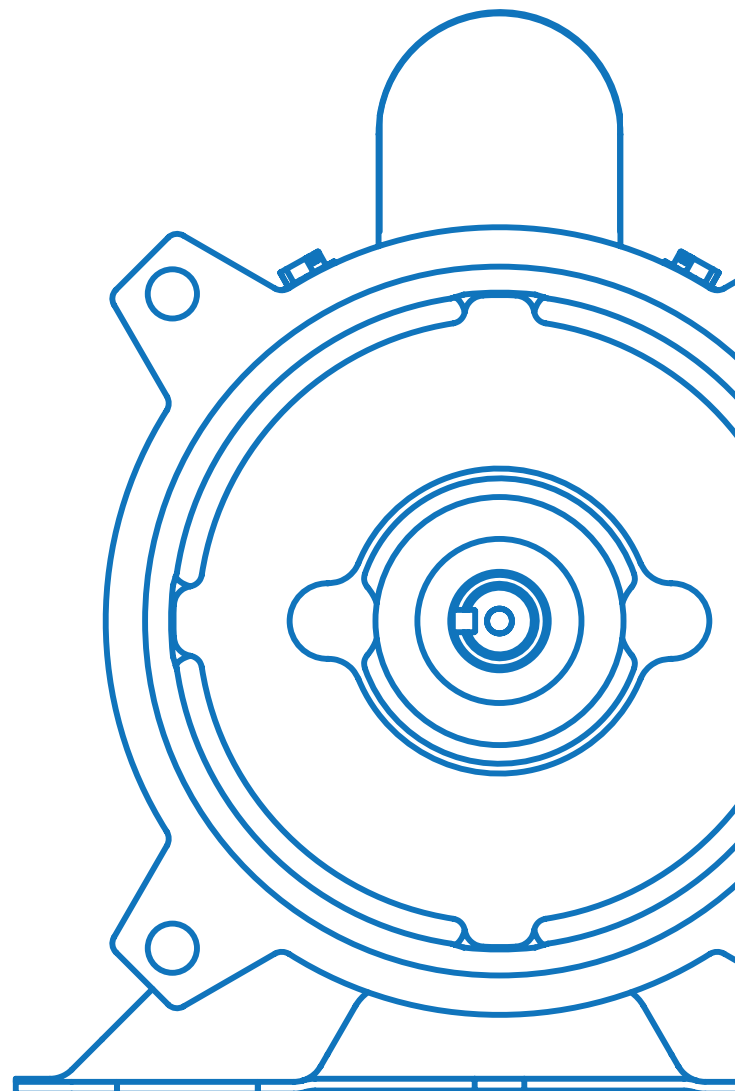
Motores monofásicos

- Potencia: 1/4 a 3 HP
- Carcasa: 42, W48, 48, W56, 56 y 56H
- Motor monofásico con condensador permanente o doble valor
- Grado de Protección: IP21
- Material de la carcasa: Chapa de acero
- Polaridad: 2
- Frecuencia: 60//50 Hz (motores con condensador permanente).
60/50Hz (motores con condensador doble valor)
- Tensión: 110/220 V
- Protección del cojinete delantero: Slinger
- Clase de Aislamiento: F
- Cojinetes delanteros 2RS
- Cojinetes traseros blindados ZZ
- Protección térmica de desarme (para motores hasta 1 HP con condensador permanente)
- Plan de pintura 207N
- Color: Negro Mate (Munsell N1)
- Brida: FC-149
Brida incorporada FI-122, FI-129, FI-132, FI-165Q, FI-177 (bajo consulta)
- Eje en acero inoxidable (opcional)

Motores trifásicos

- Potencia: 1/6 a 5 HP
- Carcasa: 42, W48, 48, W56, 56 y 56H
- Grado de Protección: IP21
- Material de la carcasa: Chapa de acero
- Polaridad: 2
- Frecuencia: 60 Hz//50 Hz
- Tensión: 220/380 V // 220/380 V (6 cables)
- Clase de Aislamiento: F
- Cojinetes delanteros 2RS
- Cojinetes traseros blindados ZZ
- Plan de pintura 207N
- Color: Negro Mate (Munsell N1)
- Brida: FC-149
Brida incorporada (bajo consulta)
- Eje en acero inoxidable (opcional)

Nota:
Otras opcionales bajo consulta.



Datos Eléctricos - Motores Monofásicos - 60 Hz

Forma C / Forma J - Condensador permanente (60 Hz)

Potencia		Carcasa	Peso (kg)	220 V - 60 Hz										110 V - 60 Hz										
				Par nominal Tn (kgfm)	Factor de Servicio	RPM	% de la potencia nominal						Corriente nominal In (A)	Par nominal Tn (kgfm)	Factor de Servicio	RPM	% de la potencia nominal						Corriente nominal In (A)	
							Rendimiento			Factor de potencia							Rendimiento			Factor de potencia				
HP	kW						50	75	100	50	75	100					50	75	100	50	75	100		
II Polos																								
0.25	0.18	42/W48	5.4	0.05	1.75	3460	30	39	46	0.97	0.98	0.99	1.8	0.05	1.75	3460	30	39	46	0.97	0.98	0.99	3.6	
0.33	0.25	42/W48	6	0.07	1.75	3480	36.5	47	54.1	0.98	0.99	0.99	2.12	0.07	1.75	3480	36.5	47	54.1	0.98	0.99	0.99	4.24	
0.5	0.37	W48	6.6	0.1	1.6	3470	48	59	64.5	0.88	0.92	0.95	2.74	0.1	1.6	3470	48	59	64.5	0.88	0.92	0.95	5.48	
0.75	0.55	42/W48	7.8	0.15	1.5	3470	50	59.5	69	0.88	0.92	0.93	3.9	0.15	1.5	3470	50	59.5	69	0.88	0.92	0.93	7.8	
1	0.75	42/W48	9.5	0.21	1.4	3460	56	65	70	0.93	0.96	0.98	4.97	0.21	1.4	3460	56	65	70	0.93	0.96	0.98	9.94	
1.5	1.1	48/W56	7.7	0.31	1.3	3450	62	70	73	0.97	0.98	0.98	6.98	0.31	1.3	3450	62	70	73	0.97	0.98	0.98	14	
2	1.5	48/W56	15.8	0.42	1.2	3490	66.5	74.5	77.5	0.89	0.93	0.95	9.26	0.42	1.2	3490	66.5	74.5	77.5	0.89	0.93	0.95	18.5	
3	2.2	56/56H	18.1	0.62	1.15	3450	74	80	81	0.98	0.99	0.99	12.5	0.62	1.15	3450	74	80	81	0.98	0.99	0.99	25	
Opcionales																								
0.5	0.37	48/W56	6.6	0.1	1.6	3470	48	59	64.5	0.88	0.92	0.95	2.74	0.1	1.6	3470	43.5	54.5	62	0.93	0.95	0.96	5.48	
0.75	0.55	48/W56	4.9	0.15	1.5	3460	52	62	67	0.93	0.95	0.96	3.89	0.15	1.5	3460	52	62	67	0.93	0.95	0.96	7.78	
1	0.75	48/W56	6.1	0.21	1.4	3470	53.5	63.5	69.5	0.97	0.98	0.99	4.95	0.21	1.4	3470	53.5	63.5	69.5	0.97	0.98	0.99	9.9	
1.5	1.10	42/W48	14	0.31	1.3	3455	62.5	70.5	73.5	0.84	0.91	0.94	7.24	0.31	1.3	3455	62.5	70.5	73.5	0.84	0.91	0.94	14.5	
3	2.2	W56	18.7	0.63	1.15	3400	76.5	79	79	0.92	0.95	0.96	13.2	0.63	1.15	3400	76.5	79	79	0.92	0.95	0.96	26.4	

Forma C/ Forma J - Condensador doble valor (60 Hz)

Potencia		Carcasa	Peso (kg)	220 V - 60 Hz										110 V - 60 Hz										
				Par nominal Tn (kgfm)	Factor de Servicio	RPM	% de la potencia nominal						Corriente nominal In (A)	Par nominal Tn (kgfm)	Factor de Servicio	RPM	% de la potencia nominal						Corriente nominal In (A)	
							Rendimiento			Factor de potencia							Rendimiento			Factor de potencia				
HP	kW						50	75	100	50	75	100					50	75	100	50	75	100		
II Polos																								
0.25	0.18	W56	7.7	0.05	1.75	3490	34.6	44.4	50	0.45	0.52	0.57	2.87	0.05	1.75	3510	23.9	32.6	39.7	0.37	0.41	0.45	5.74	
0.33	0.25	W56	8.6	0.07	1.75	3500	39.8	49.4	55.5	0.47	0.55	0.61	3.36	0.069	1.75	3520	27.5	36.8	44	0.39	0.44	0.49	6.72	
0.5	0.37	W56	9.6	0.103	1.6	3500	42.8	52	57.9	0.49	0.57	0.64	4.54	0.102	1.6	3520	31.5	40.8	47.5	0.39	0.45	0.51	9.08	
0.75	0.55	W56	11.6	0.153	1.5	3500	53.5	62.2	66.9	0.5	0.59	0.67	5.58	0.152	1.5	3520	41	51.1	57.9	0.39	0.46	0.53	11.2	
1	0.75	W56	11.8	0.209	1.4	3490	56.9	65.3	70	0.7	0.79	0.84	5.8	0.208	1.4	3510	44.3	54.4	62.5	0.53	0.62	0.69	11.6	
1.5	1.1	56	12.8	0.306	1.3	3500	68.4	75	76.5	0.77	0.86	0.9	7.26	0.304	1.3	3520	56	66	71	0.56	0.68	0.77	14.5	
2	1.5	56/56H	14.6	0.419	1.2	3490	72	77.3	78.5	0.75	0.86	0.91	9.54	0.416	1.2	3510	62	69.9	73.9	0.54	0.67	0.77	19.1	
3	2.2	56/56H	18.1	0.612	1.15	3500	75.5	80.6	82	0.75	0.86	0.91	13.4	0.609	1.15	3520	65.5	73.8	78	0.53	0.65	0.75	26.8	

Con brida incorporada - Condensador permanente (60 Hz)

Potencia		Carcasa	Peso (kg)	220 V - 60 Hz										110 V - 60 Hz										
				Par nominal Tn (kgfm)	Factor de Servicio	RPM	% de la potencia nominal						Corriente nominal In (A)	Par nominal Tn (kgfm)	Factor de Servicio	RPM	% de la potencia nominal						Corriente nominal In (A)	
							Rendimiento			Factor de potencia							Rendimiento			Factor de potencia				
HP	kW						50	75	100	50	75	100					50	75	100	50	75	100		
II Polos																								
0.25	0.18	42Y	5.4	0.051	1.75	3460	30	39	46	0.97	0.98	0.99	1.8	0.05	1.75	3485	20	31	38	0.95	0.96	0.97	3.60	
0.33	0.25	42Y	6	0.07	1.75	3480	36.5	47	54.1	0.98	0.99	0.99	2.12	0.07	1.75	3500	28	38	45.7	0.89	0.93	0.95	4.24	
0.5	0.37	42Y	6.6	0.104	1.6	3470	48	59	64.5	0.88	0.92	0.95	2.74	0.103	1.6	3500	35	46	53.2	0.7	0.77	0.82	5.48	
0.75	0.55	42Y	7.8	0.154	1.5	3470	50	59.5	69	0.88	0.92	0.93	3.9	0.153	1.5	3490	39	50	61	0.71	0.78	0.83	7.8	
1	0.75	42Y	9.5	0.211	1.4	3460	56	65	70	0.93	0.96	0.98	4.97	0.209	1.4	3490	46	56.5	63	0.74	0.83	0.88	9.94	
1.5	1.1	48Y	7.7	0.311	1.3	3450	62	70	73	0.97	0.98	0.98	6.99	0.307	1.3	3485	54	64	71.5	0.85	0.9	0.93	14	
2	1.5	48Y	15.8	0.419	1.2	3490	66.5	73.5	77	0.86	0.9	0.95	9.32	0.416	1.2	3510	57	66	71.5	0.62	0.73	0.81	18.6	
3	2.2	56Y/56HY	18.1	0.621	1.15	3450	74	80	81	0.98	0.99	0.99	12.5	0.612	1.15	3500	68	76.5	80	0.87	0.94	0.96	25	
Opcionales																								
0.5	0.37	48Y	7.8	0.104	1.6	3470	43.5	54.5	62	0.93	0.95	0.96	2.83	0.103	1.6	3500	35	45	53	0.70	0.75	0.80	5.66	
0.75	0.55	48Y	4.9	0.155	1.5	3460	52	62	67	0.93	0.95	0.96	3.89	0.153	1.5	3490	41	51.5	58.5	0.74	0.8	0.85	7.78	
1	0.75	48Y	6.1	0.211	1.4	3470	53.5	63.5	69.5	0.97	0.98	0.99	4.95	0.209	1.4	3500	44	54.5	62	0.78	0.84	0.89	9.90	
1.5	1.1	42Y	14	0.31	1.3	3455	62.5	70.5	73.5	0.84	0.91	0.94	7.24	0.307	1.3	3490	49.5	60.5	66.5	0.63	0.74	0.83	14.5	
3	2.2	48Y	18.7	0.63	1.15	3400	76.5	79	79	0.92	0.95	0.96	13.2	0.621	1.15	3450	68.5	75.5	78	0.68	0.79	0.86	26.4	

Con brida incorporada - Condensador doble valor (60 Hz)

Potencia		Carcasa	Peso (kg)	220 V - 60 Hz										110 V - 60 Hz										
				Par nominal Tn (kgfm)	Factor de Servicio	RPM	% de la potencia nominal						Corriente nominal In (A)	Par nominal Tn (kgfm)	Factor de Servicio	RPM	% de la potencia nominal						Corriente nominal In (A)	
							Rendimiento			Factor de potencia							Rendimiento			Factor de potencia				
HP	kW						50	75	100	50	75	100					50	75	100	50	75	100		
II Polos																								
0.25	0.18	48Y	7.7	0.05	1.75	3490	34.6	44.4	50	0.45	0.52	0.57	2.87	0.05	1.75	3510	23.9	32.6	39.7	0.37	0.41	0.45	5.74	
0.33	0.25	48Y	8.6	0.07	1.75	3500	39.8	49.4	55.5	0.47	0.55	0.61	3.36	0.069	1.75	3520	27.5	36.8	44	0.39	0.44	0.49	6.72	
0.5	0.37	48Y	9.6	0.103	1.6	3500	42.8	52	57.9	0.49	0.57	0.64	4.54	0.102	1.6	3520	31.5	40.8	47.5	0.39	0.45	0.51	9.08	
0.75	0.55	48Y	11.6	0.153	1.5	3500	53.5	62.2	66.9	0.5	0.59	0.67	5.58	0.152	1.5	3520	41	51.1	57.9	0.39	0.46	0.53	11.2	
1	0.75	48Y	11.8	0.209	1.4	3490	56.9	65.3	70	0.7	0.79	0.84	5.8	0.208	1.4	3510	44.3	54.4	62.5	0.53	0.62	0.69	11.6	
1.5	1.1	56Y/56HY	12.8	0.306	1.3	3500	68.4	75	76.5	0.77	0.86	0.9	7.26	0.304	1.3	3520	56	66	71	0.56	0.68	0.77	14.5	
2	1.5	56Y/56HY	14.6	0.419	1.2	3490	72	77.3	78.5	0.75	0.86	0.91	9.54	0.416	1.2	3510	62	69.9	73.9	0.54	0.67	0.77	19.1	
3	2.2	56Y/56HY	18.1	0.612	1.15	3500	75.5	80.6	82	0.75	0.86	0.91	13.4	0.609	1.15	3520	65.5	73.8	78	0.53	0.65	0.75	26.8	

Datos Eléctricos - Motores Monofásicos - 50 Hz

Forma C / Forma J - Condensador permanente (50 Hz)

Potencia		Carcasa	Peso (kg)	Par nominal Tn (kgfm)	Factor de Servicio	RPM	% de la potencia nominal						Corriente Nominal In (A) 110 V	Corriente Nominal In (A) 220 V
HP	kW						Rendimiento			Factor de potencia				
							50	75	100	50	75	100		
II Polos														
0.25	0.18	42/W48	5.4	0.061	1	2880	31	41	48.5	0.83	0.88	0.91	3.7	1.85
0.33	0.25	42/W48	6	0.084	1	2885	36	43.5	50	0.75	0.82	0.88	5.16	2.58
0.5	0.37	W48	6.6	0.124	1	2900	38	49	57	0.65	0.73	0.8	7.38	3.69
0.75	0.55	42/W48	7.8	0.187	1	2870	43	53.5	62.4	0.63	0.73	0.8	10	5.01
1	0.75	42/W48	9.5	0.255	1	2865	45	56	65	0.66	0.78	0.86	12.2	6.1
1.5	1.1	48/W56	7.7	0.376	1	2850	62	70	73	0.7	0.8	0.88	15.5	7.78
2	1.5	48/W56	15.8	0.507	1	2880	58	67	71	0.57	0.69	0.78	24.6	12.3
3	2.2	56/56H	18.1	0.749	1	2860	73	78	78	0.75	0.87	0.93	27	13.5
Opcionales														
0.5	0.37	48/W56	7.8	0.124	1	2900	40	50	58	0.58	0.67	0.74	7.84	3.92
0.75	0.55	48/W56	4.9	0.187	1	2860	46	56	62	0.63	0.73	0.8	10.1	5.04
1	0.75	48/W56	6.1	0.255	1	2870	49	59	65	0.68	0.78	0.86	12.2	6.1

Forma C/ Forma J - Condensador doble valor (50 Hz)

Potencia		Carcasa	Peso (kg)	Par nominal Tn (kgfm)	Factor de Servicio	RPM	% de la potencia nominal						Corriente Nominal In (A) 110 V	Corriente Nominal In (A) 220 V
HP	kW						Rendimiento			Factor de potencia				
							50	75	100	50	75	100		
II Polos														
0.25	0.18	W56	7.7	0.062	1	2850	33.8	42.7	48.4	0.49	0.57	0.63	5.36	2.68
0.33	0.25	W56	8.6	0.085	1	2860	40.1	48.9	54	0.51	0.6	0.67	6.28	3.14
0.5	0.37	W56	9.5	0.126	1	2860	44.6	53.3	58	0.48	0.58	0.66	8.78	4.39
0.75	0.55	W56	11.3	0.187	1	2860	51.8	59.5	63	0.53	0.63	0.71	11.2	5.59
1	0.75	W56	11.8	0.255	1	2860	58.3	66.6	70	0.7	0.79	0.85	11.5	5.73
1.5	1.1	56	12.8	0.373	1	2870	69.5	76.3	78.2	0.75	0.85	0.91	14	7.03
2	1.5	56/56H	14.7	0.507	1	2880	74.2	79.8	80.6	0.83	0.92	0.95	17.8	8.9
3	2.2	56/56H	18.5	0.741	1	2890	78.5	83.3	84	0.76	0.86	0.91	26.2	13.1

Con brida incorporada - Condensador permanente (50 Hz)

Potencia		Carcasa	Peso (kg)	Par nominal Tn (kgfm)	Factor de Servicio	RPM	% de la potencia nominal						Corriente Nominal In (A) 110 V	Corriente Nominal In (A) 220 V
HP	kW						Rendimiento			Factor de potencia				
							50	75	100	50	75	100		
II Polos														
0.25	0.18	42Y	5.4	0.061	1	2880	31	41	48.5	0.83	0.88	0.91	3.7	1.85
0.33	0.25	42Y	6	0.084	1	2885	36	43.5	50	0.75	0.82	0.88	5.16	2.58
0.5	0.37	42Y	6.6	0.124	1	2900	38	49	57	0.65	0.73	0.8	7.38	3.69
0.75	0.55	42Y	7.8	0.187	1	2870	43	53.5	62.4	0.63	0.73	0.8	10	5.01
1	0.75	42Y	9.5	0.255	1	2865	45	56	65	0.66	0.78	0.86	12.2	6.1
1.5	1.1	48Y	7.7	0.376	1	2850	62	70	73	0.7	0.8	0.88	15.5	7.78
2	1.5	48Y	15.8	0.507	1	2880	58	67	71	0.57	0.69	0.78	24.6	12.3
3	2.2	56Y/56HY	18.1	0.749	1	2860	73	78	78	0.75	0.87	0.93	27	13.5
Opcionales														
0.5	0.37	48Y	7.8	0.124	1	2900	40	50	58	0.58	0.67	0.74	7.84	3.92
0.75	0.55	48Y	4.9	0.187	1	2860	46	56	62	0.63	0.73	0.8	10.1	5.04
1	0.75	48Y	6.1	0.255	1	2870	49	59	65	0.68	0.78	0.86	12.2	6.1

Con brida incorporada - Condensador doble valor (50 Hz)

Potencia		Carcasa	Peso (kg)	Par nominal Tn (kgfm)	Factor de Servicio	RPM	% de la potencia nominal						Corriente Nominal In (A) 110 V	Corriente Nominal In (A) 220 V
HP	kW						Rendimiento			Factor de potencia				
							50	75	100	50	75	100		
II Polos														
0.25	0.18	48Y	7.7	0.062	1	2850	33.8	42.7	48.4	0.49	0.57	0.63	5.36	2.68
0.33	0.25	48Y	8.6	0.085	1	2860	40.1	48.9	54	0.51	0.6	0.67	6.28	3.14
0.5	0.37	48Y	9.5	0.126	1	2860	44.6	53.3	58	0.48	0.58	0.66	8.78	4.39
0.75	0.55	48Y	11.3	0.187	1	2860	51.8	59.5	63	0.53	0.63	0.71	11.2	5.59
1	0.75	48Y	11.8	0.255	1	2860	58.3	66.6	70	0.7	0.79	0.85	11.5	5.73
1.5	1.1	56Y/56HY	12.8	0.373	1	2870	69.5	76.3	78.2	0.75	0.85	0.91	14	7.03
2	1.5	56Y/56HY	14.7	0.507	1	2880	74.3	79.9	80.6	0.81	0.9	0.94	18	9
3	2.2	56Y/56HY	18.5	0.741	1	2890	78.5	83.3	84	0.76	0.86	0.91	26.2	13.1

Datos Eléctricos - Motores Trifásicos - 60 Hz

Forma C / Forma J (60 Hz)

Potencia		Carcasa	Par nominal Tn (kgfm)	Peso (kg)	Factor de Servicio	60 Hz						Corriente Nominal In (A) 220 V	Corriente Nominal In (A) 380 V	Corriente Nominal In (A) 440 V	
						RPM	% de la potencia nominal			Factor de potencia					
							50	75	100	50	75				100
HP	kW														
II Polos															
0.16	0.12	42/W48	0.034	5.1	1.75	3465	48	57	62	0.5	0.61	0.72	0.705	0.408	0.352
0.25	0.18	56	0.051	7	1.75	3455	54.5	62	65.6	0.57	0.67	0.77	0.934	0.541	0.467
0.33	0.25	56	0.07	6.3	1.75	3465	59.5	66.5	69.5	0.58	0.69	0.76	1.24	0.719	0.621
0.5	0.37	56	0.104	6.8	1.6	3460	66	72	73.4	0.6	0.71	0.79	1.67	0.969	0.837
0.75	0.55	56	0.155	7.3	1.5	3460	69	74.5	76.8	0.62	0.74	0.81	2.31	1.34	1.16
1	0.75	56	0.211	8.7	1.4	3470	75	79	80.5	0.63	0.75	0.81	3.02	1.75	1.51
1.5	1.1	56/56H	0.309	10.6	1.3	3465	79	83	84	0.7	0.81	0.87	3.96	2.29	1.98
2	1.5	56/56H	0.42	12	1.2	3475	84	85	85.5	0.69	0.81	0.88	5.23	3.03	2.62
3	2.2	56/56H	0.621	13.9	1.15	3450	85.5	86	86.5	0.71	0.82	0.89	7.5	4.34	3.75
4	3	56/56H	0.842	16.6	1.15	3470	87	88	88.5	0.64	0.76	0.85	10.5	6.06	5.23
5	3.7	56/56H	1.05	27.7	1.15	3430	87	88	88.5	0.66	0.78	0.85	12.9	7.47	6.45
Opcionales															
0.25	0.18	42/W48	0.05	5.7	1.75	3485	57	65	65.6	0.49	0.61	0.72	1	0.579	0.5
0.33	0.25	42/W48	0.07	6	1.75	3475	63	70	69.5	0.53	0.66	0.73	1.29	0.749	0.647
0.5	0.37	42/W48	0.105	6.1	1.6	3440	68	72	73.4	0.55	0.66	0.77	1.72	0.995	0.859
0.75	0.55	42/W48	0.155	7.1	1.5	3465	71	76	76.8	0.56	0.69	0.77	2.44	1.41	1.22
1	0.75	42/W48	0.211	8.3	1.4	3460	76.5	79.5	80.5	0.63	0.75	0.79	3.09	1.79	1.55
1.5	1.1	42/W48	0.31	10.2	1.3	3455	81	84	84	0.57	0.7	0.79	4.35	2.52	2.18

Brida incorporada (60 Hz)

Potencia		Carcasa	Par nominal Tn (kgfm)	Peso (kg)	Factor de Servicio	60 Hz						Corriente Nominal In (A) 220 V	Corriente Nominal In (A) 380 V	Corriente Nominal In (A) 440 V	
						RPM	% de la potencia nominal			Factor de potencia					
							50	75	100	50	75				100
HP	kW														
II Polos															
0.16	0.12	42Y	0.034	5.1	1.75	3465	48	57	62	0.5	0.61	0.72	0.705	0.408	0.352
0.5	0.37	56Y	0.104	6.8	1.6	3460	66	72	73.4	0.6	0.71	0.79	1.67	0.969	0.837
0.75	0.55	56Y	0.155	7.3	1.5	3460	69	74.5	76.8	0.62	0.74	0.81	2.31	1.34	1.16
1	0.75	56Y	0.211	8.7	1.4	3470	75	79	80.5	0.63	0.75	0.81	3.02	1.75	1.51
1.5	1.1	56Y/56HY	0.309	10.6	1.3	3465	79	83	84	0.7	0.81	0.87	3.96	2.29	1.98
2	1.5	56Y/56HY	0.42	12	1.2	3475	84	85	85.5	0.69	0.81	0.88	5.23	3.03	2.62
3	2.2	56Y/56HY	0.621	13.9	1.15	3450	85.5	86	86.5	0.71	0.82	0.89	7.5	4.34	3.75
4	3	56Y/56HY	0.842	16.6	1.15	3470	87	88	88.5	0.64	0.76	0.85	10.5	6.06	5.23
5	3.7	56Y/56HY	1.05	27.7	1.15	3430	87	88	88.5	0.66	0.78	0.85	12.9	7.47	6.45
Opcionales															
0.25	0.18	42Y	0.05	5.7	1.75	3485	57	65	65.6	0.49	0.61	0.72	1	0.579	0.5
0.33	0.25	42Y	0.07	6	1.75	3475	63	70	69.5	0.53	0.66	0.73	1.29	0.749	0.647
0.5	0.37	42Y	0.105	6.1	1.6	3440	68	72	73.4	0.55	0.66	0.77	1.72	0.995	0.859
0.75	0.55	42Y	0.155	7.1	1.5	3465	71	76	76.8	0.56	0.69	0.77	2.44	1.41	1.22
1	0.75	42Y	0.211	8.3	1.4	3460	76.5	79.5	80.5	0.63	0.75	0.79	3.09	1.79	1.55
1.5	1.1	42Y	0.31	10.2	1.3	3455	81	84	84	0.57	0.7	0.79	4.35	2.52	2.18

Datos Eléctricos - Motores Trifásicos - 50 Hz

Forma C / Forma J (50 Hz)

Potencia		Carcasa	Par nominal Tn (kgfm)	Peso (kg)	Factor de Servicio	50 Hz									Corriente Nominal In (A) 220 V	Corriente Nominal In (A) 380 V	Corriente Nominal In (A) 440 V
						RPM	% de la potencia nominal			Factor de potencia							
							50	75	100	50	75	100					
HP	KW																
II Polos																	
0.25	0.18	56	0.061	7	1.15	2875	52	60.5	65	0.47	0.58	0.67	1.08	0.628	0.727		
0.33	0.25	56	0.085	6.3	1.15	2880	56.5	64.5	68	0.48	0.6	0.69	1.4	0.81	0.938		
0.5	0.37	56	0.125	6.8	1.15	2875	61	68	71	0.48	0.61	0.71	1.93	1.12	1.3		
0.75	0.55	56	0.187	7.3	1.15	2860	65	70	73	0.49	0.62	0.72	2.75	1.59	1.84		
1	0.75	56	0.254	8.7	1.15	2880	68	73	76	0.57	0.68	0.77	3.37	1.95	2.26		
1.5	1.1	56/56H	0.373	10.6	1.15	2875	78	80	81	0.63	0.76	0.83	4.3	2.49	2.88		
2	1.5	56/56H	0.507	12	1.15	2880	81	84	84.5	0.56	0.72	0.82	5.68	3.29	3.81		
3	2.2	56/56H	0.747	13.9	1	2870	83	83	83.5	0.59	0.73	0.82	8.43	4.88	5.65		
4	3	56/56H	1.02	16.6	1	2865	78	82	82	0.47	0.61	0.71	13.5	7.83	9.07		
5	3.7	56/56H	1.26	27.7	1.15	2855	78	83	83.5	0.46	0.59	0.71	16.4	9.48	11		
Opcionales																	
0.25	0.18	42/W48	0.061	5.7	1.15	2895	43.5	54	60	0.39	0.49	0.57	1.38	0.8	0.926		
0.33	0.25	42/W48	0.084	6	1.15	2885	51	59.5	64.5	0.42	0.53	0.61	1.67	0.965	1.12		
0.5	0.37	42/W48	0.126	6.1	1.15	2860	60	68	70	0.55	0.66	0.77	1.8	1.04	1.2		
0.75	0.55	42/W48	0.187	7.1	1.15	2870	56	65	69.5	0.51	0.62	0.72	2.88	1.67	1.93		
1	0.75	42/W48	0.254	8.3	1.15	2875	67.5	73	75	0.49	0.63	0.73	3.59	2.08	2.41		
1.5	1.1	42/W48	0.376	10.2	1.15	2850	72	76.5	78	0.53	0.67	0.78	4.75	2.75	3.18		

Brida incorporada (50 Hz)

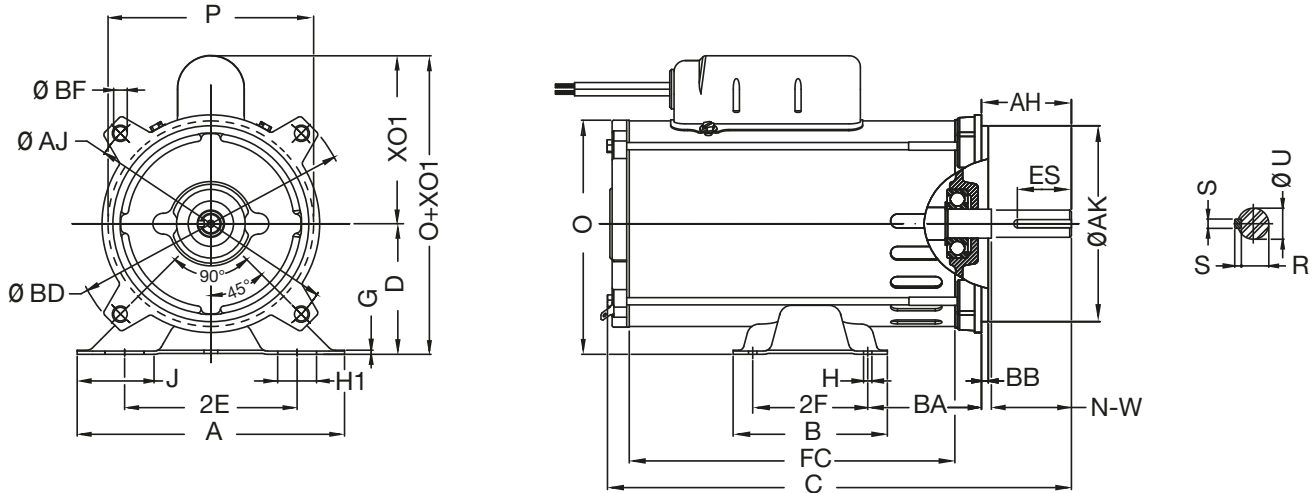
Potencia		Carcasa	Par nominal Tn (kgfm)	Peso (kg)	Factor de Servicio	50 Hz									Corriente Nominal In (A) 220 V	Corriente Nominal In (A) 380 V	Corriente Nominal In (A) 440 V
						RPM	% de la potencia nominal			Factor de potencia							
							50	75	100	50	75	100					
HP	KW																
II Polos																	
0.5	0.37	56Y	0.125	6.8	1.15	2875	61	68	71	0.48	0.61	0.71	1.93	1.12	0.967		
0.75	0.55	56Y	0.187	7.3	1.15	2860	65	70	73	0.49	0.62	0.72	2.75	1.59	1.37		
1	0.75	56Y	0.254	8.7	1.15	2880	68	73	76	0.57	0.68	0.77	3.37	1.95	1.68		
1.5	1.1	56Y/56HY	0.373	10.6	1.15	2875	78	80	81	0.63	0.76	0.83	4.3	2.49	2.15		
2	1.5	56Y/56HY	0.507	12	1.15	2880	81	84	84.5	0.56	0.72	0.82	5.68	3.29	2.84		
3	2.2	56Y/56HY	0.747	13.9	1	2870	83	83	83.5	0.59	0.73	0.82	8.43	4.88	4.21		
4	3	56Y/56HY	1.02	16.6	1	2865	78	82	82	0.47	0.61	0.71	13.5	7.83	6.76		
5	3.7	56Y/56HY	1.26	27.7	1.15	2855	78	83	83.5	0.46	0.59	0.71	16.4	9.48	8.19		
Opcionales																	
0.25	0.18	42Y	0.061	5.7	1.15	2895	43.5	54	60	0.39	0.49	0.57	1.38	0.8	0.691		
0.33	0.25	42Y	0.084	6	1.15	2885	51	59.5	64.5	0.42	0.53	0.61	1.67	0.965	0.833		
0.5	0.37	42Y	0.126	6.1	1.15	2860	60	68	70	0.55	0.66	0.77	1.8	1.04	0.898		
0.75	0.55	42Y	0.187	7.1	1.15	2870	56	65	69.5	0.51	0.62	0.72	2.88	1.67	1.44		
1	0.75	42Y	0.254	8.3	1.15	2875	67.5	73	75	0.49	0.63	0.73	3.59	2.08	1.8		
1.5	1.1	42Y	0.376	10.2	1.15	2850	72	76.5	78	0.53	0.67	0.78	4.75	2.75	2.38		



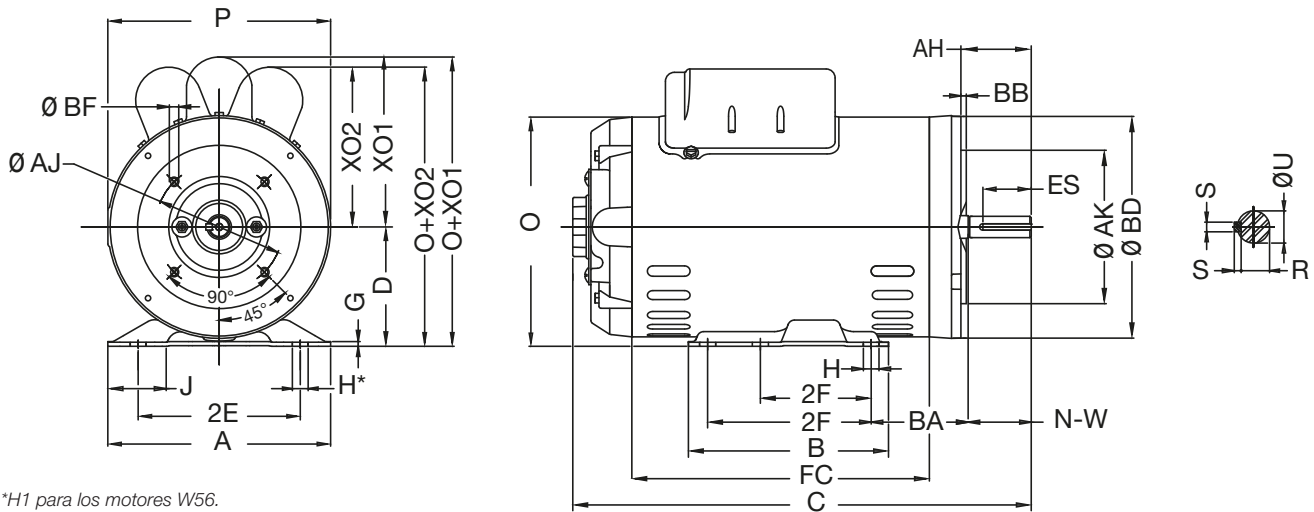
Datos Mecánicos (Dimensiones en mm)

Motores monofásicos - Forma C

B34 (Carcasa 42 y W48) Brida FC149



B34D (Carcasas 48, W56, 56 y 56H) Brida FC149



*H1 para los motores W56.

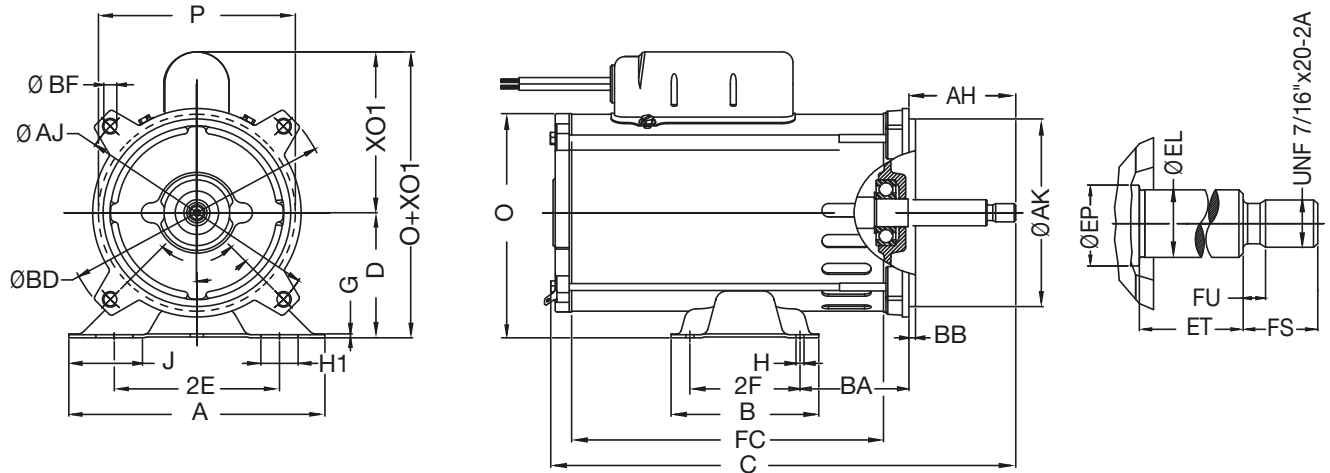
Carcasa	A	2E	J	H1	H	G	D	O+X01	O+X02	X01	X02	P	O	C	FC	B	2F	BA	BB	AH
42 ¹⁾	-	-	-	-	-	-	-	-	-	108.6	-	121	-	De acuerdo con la potencia. Consulte la tabla en la página 18.	-	-	-	4	52.45	
W48	156	107.6	44.8	31	8.7	1.9	76.2	184.8	-	119.1	-	136.7	90		69.8	65				
48 ¹⁾	-	-	-	-	-	-	-	-	-	120.5	111.4	145	161.4		-	-	-			
W56	-	-	41.1	31	-	1.9	-	209.4	200.3	-	-	-	90		69.8	-				
56	166	123.8	44	-	8.7	3.04	88.9	219.5	211.5	130.5	122.6	165	171.4		102	76.2	65			52.4
56H	-	-	-	-	-	-	-	-	-	-	-	-	-	165	76.2/127	-	-	-	-	

Carcasa	Eje					Brida				Cojinetes	
	U	R	S	N-W	ES	AJ	BD	BF	AK	Delantero	Trasero
42 ¹⁾	15.875	13.13	4.76	47.6	36	149.2	163	UNC 3/8"x16-2B	114.3	6203 2RS	6201 ZZ
W48											6202 ZZ
48 ¹⁾											6203 ZZ
W56											
56											
56H											

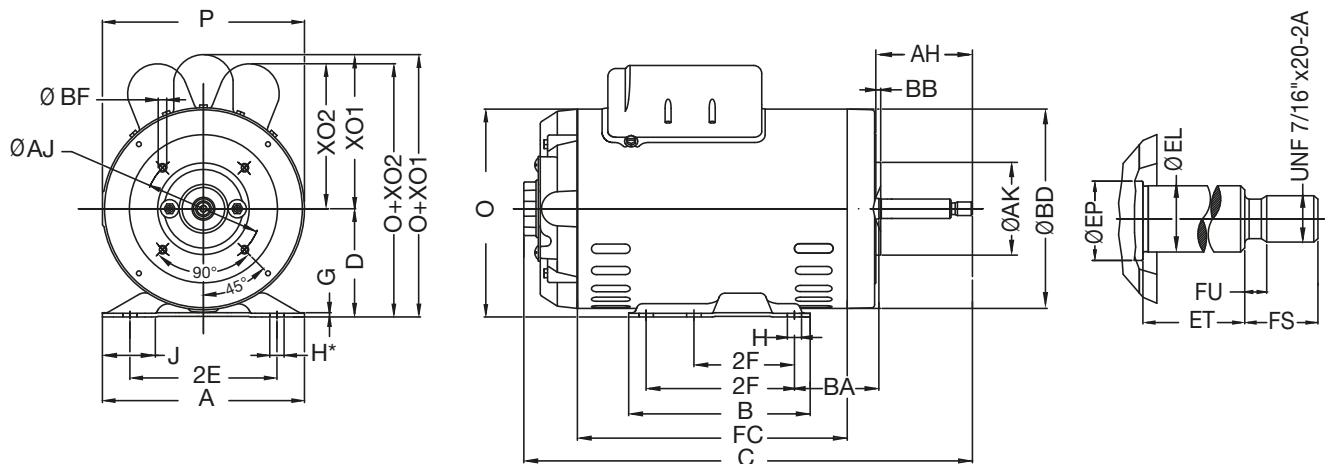
Nota:
1) Motores B14.

Motores monofásicos - Forma J

B34 (Carcasa 42 y W48) Brida FC149



B34D (Carcasas 48, W56, 56 y 56H) Brida FC149



*H1 para los motores W56.

Carcasa	A	2E	J	H1	H	G	D	O+XO1	O+XO2	XO1	XO2	P	O	C	FC	B	2F	BA	BB	AH
42 ¹⁾	-	-	-	-	-	-	-	-	-	108.6	-	-	-	De acuerdo con la potencia. Consulte la tabla en la página 18.		90	69.8	-	4	65.1
W48	156	107.6	44.8	31	8.7	1.9	76.2	184.8	-	119.1	-	121	136.7			-	65			
48 ¹⁾	-	-	-	-	-	-	-	-	-	120.5	111.4	145	161.4			-	-			
W56	-	-	41.1	31	-	1.9	-	209.4	200.3	130.5	122.6	165	171.4			90	69.8	65		
56	166	123.8	44	-	8.7	3.04	88.9	219.5	211.5	130.5	122.6	165	171.4			102	76.2	65		
56H	-	-	44	-	8.7	3.04	88.9	219.5	211.5	130.5	122.6	165	171.4			165	76.2/127	65		

Carcasa	Eje					Brida				Cojinetes		
	FS	ET	FU	EP	EL	AJ	BD	BF	AK	Delantero	Trasero	
42 ¹⁾	17.5	47.6	3.5	16.9	15.875	149.2	163	UNC 3/8"x16-2B	114.3	6203 2RS	6201 ZZ	
W48							165				6203 2RS	6202 ZZ
48 ¹⁾												6203 ZZ
W56												
56												
56H	6203 ZZ											

Nota:

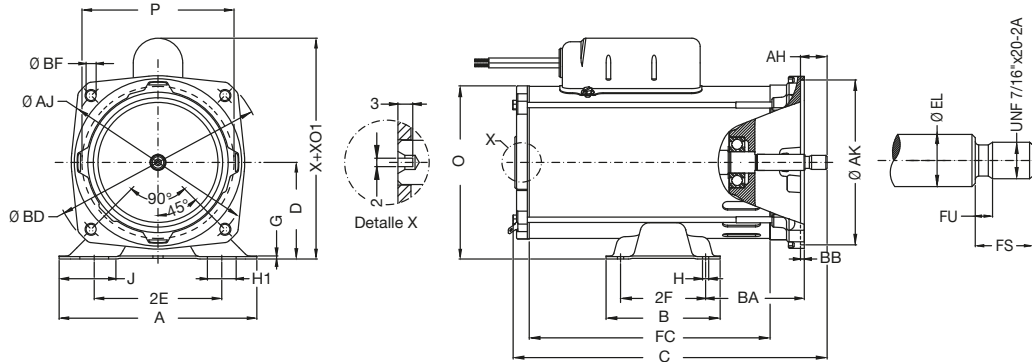
1) Motores B14.

Datos Mecánicos *(Dimensiones en mm)*

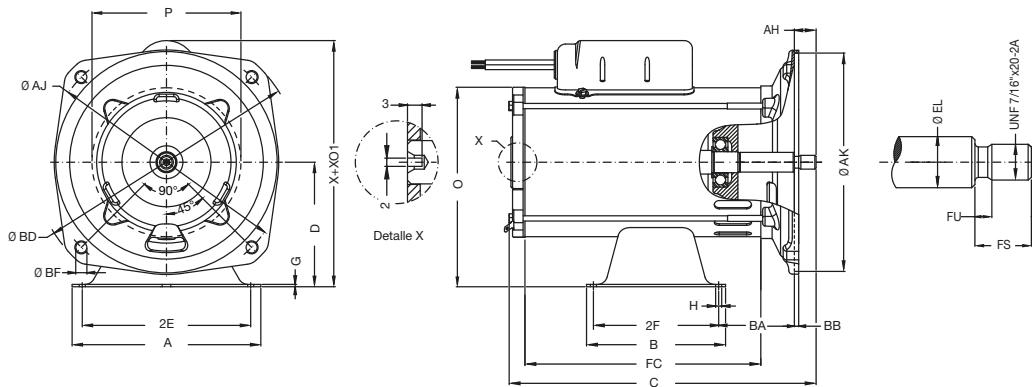
Motores monofásicos - Con brida incorporada

B34T (Carcasa 42Y)

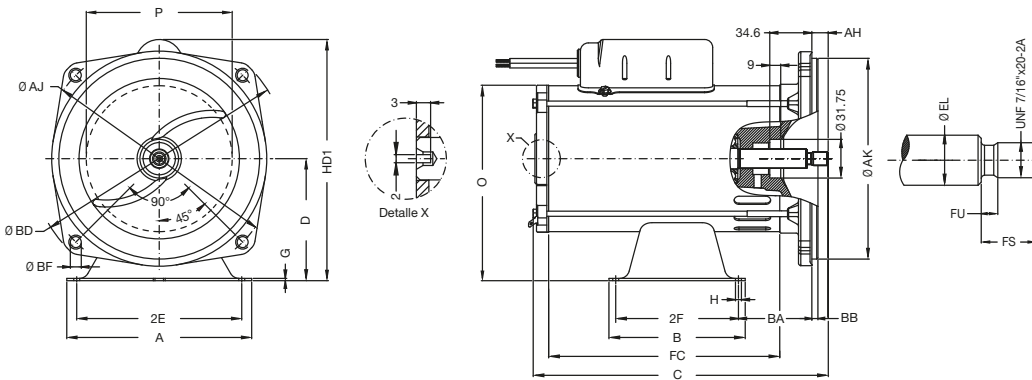
Brida FI-122 / FI-129 / FI-132



Brida FI-177



Brida FI-165Q



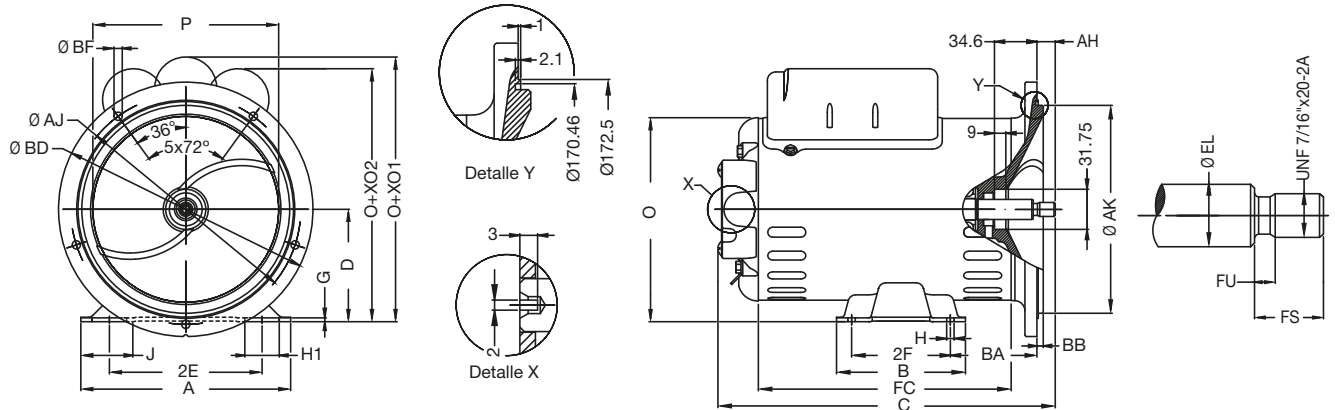
Carcasa	Brida	A	2E	J	H1	H	G	D	O+X01	P	O	C	FC	B	2F	BA	BB	AH
42Y	FI 122	156	107.6	44.8	31	8.7	1.9	76.2	184.8	121	136.7	De acuerdo con la potencia. Consulte la tabla en la página 18.		90	69.8	62.5	5.8	17.5
	FI 129															67.5		
	FI 132															76.5	3	21
	FI 177	87	3.5	17.5														
	FI-165Q	152	136	-	-	7		100.3	209		160.8			112	96	86.4	5	13.5

Carcasa	Brida	Eje			Brida				Cojinetes	
		FS	FU	EL	AJ	BD	BF	AK	Delantero	Trasero
42Y	FI 122	17.5	3.5	15.875	149.2	168	UNC 5/16"x18-2B	122	6203-2RS	6201-ZZ
	FI 129					129.5				
	FI 132				166.8					
	FI 177				213.8					
	FI-165Q				194	211		177.3		
								165		

Motores monofásicos - Con brida incorporada

B34T (Carcasa 48Y, 56Y y 56HY)

Brida FI-165R

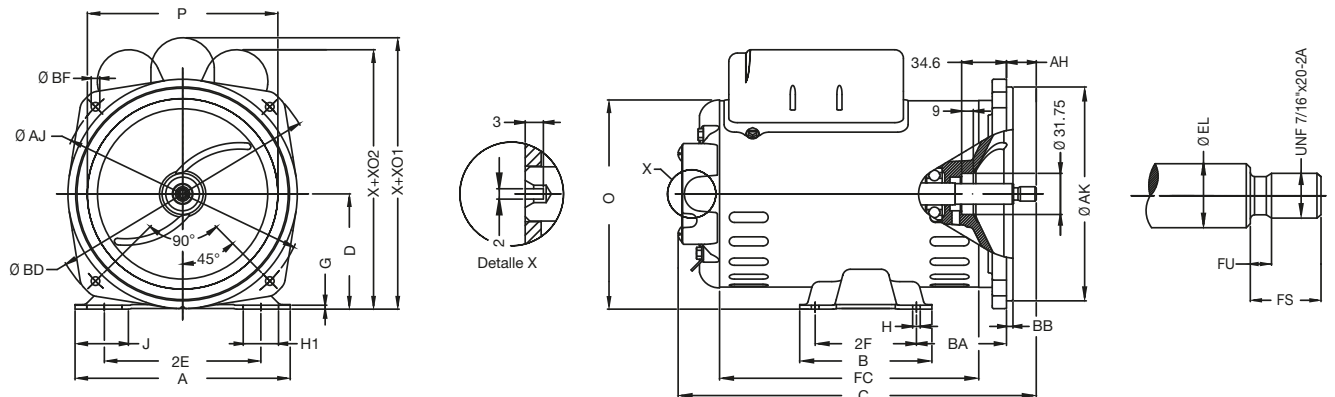


Carcasa	A	2E	J	H1	H	G	D	O+X01	O+X02	P	O	C	FC	B	2F	BA	BB	AH
48Y	166	123.8	44	31	8.7	1.9	88.9	209.4	200.3	145	161.4	De acuerdo con la potencia. Consulte la tabla en la página 18.	102	76.2	70.5	5	13.5	
56Y						3.04		219.5	211.5	165	171.4							63
56HY						3.04		219.5	211.5	165	171.4							76.2/127

Carcasa	Eje			Brida				Cojinetes	
	FS	FU	EL	AJ	BD	BF	AK	Delantero	Trasero
48Y	17.5	3.5	15.875	182	201.3	UNC 5/16"x18-2B	164.46	6203-2RS	6202-ZZ
56Y									6203-ZZ
56HY									6203-ZZ

B34D (Carcasa 48Y, 56Y y 56HY)

Brida FI-165Q



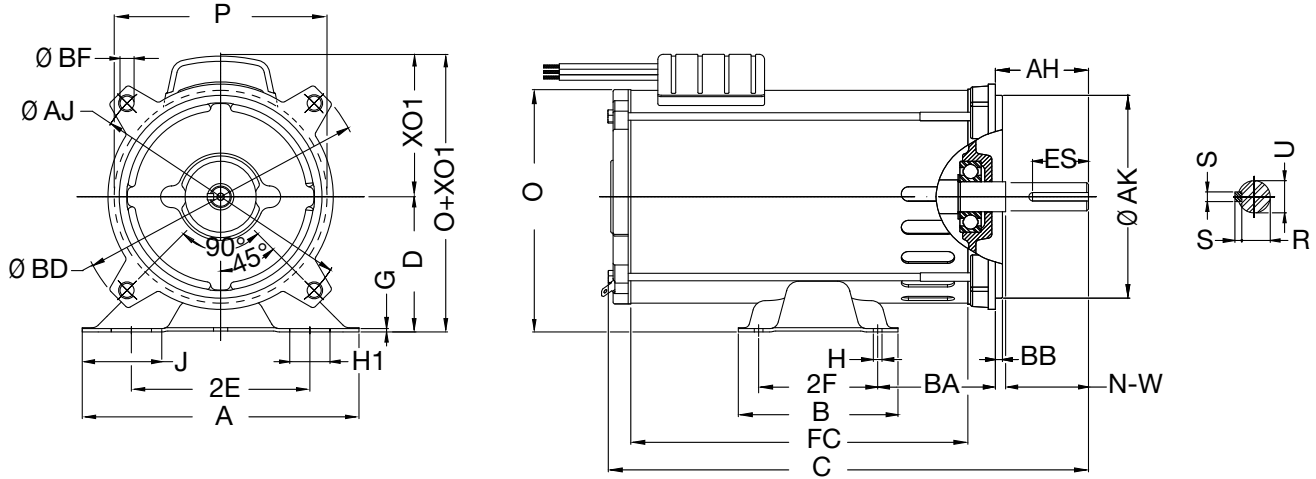
Carcasa	A	2E	J	H1	H	G	D	O+X01	O+X02	P	O	C	FC	B	2F	BA	BB	AH
48Y	166	123.8	41.1	31	8.7	1.9	88.9	209.4	200.3	145	161.4	De acuerdo con la potencia. Consulte la tabla en la página 18.	102	76.2	70.5	5	13.5	
56Y			44			3.04		219.5	211.5	165	171.4							63
56HY			44			3.04		219.5	211.5	165	171.4							76.2/127

Carcasa	Eje			Brida				Cojinetes		
	FS	FU	EL	AJ	BD	BF		AK	Delantero	Trasero
48Y	17.5	3.5	15.875	194	210	9	UNC 5/16"x18-2B	165	6203-2RS	6202-ZZ
56Y										6203-ZZ
56HY										6203-ZZ

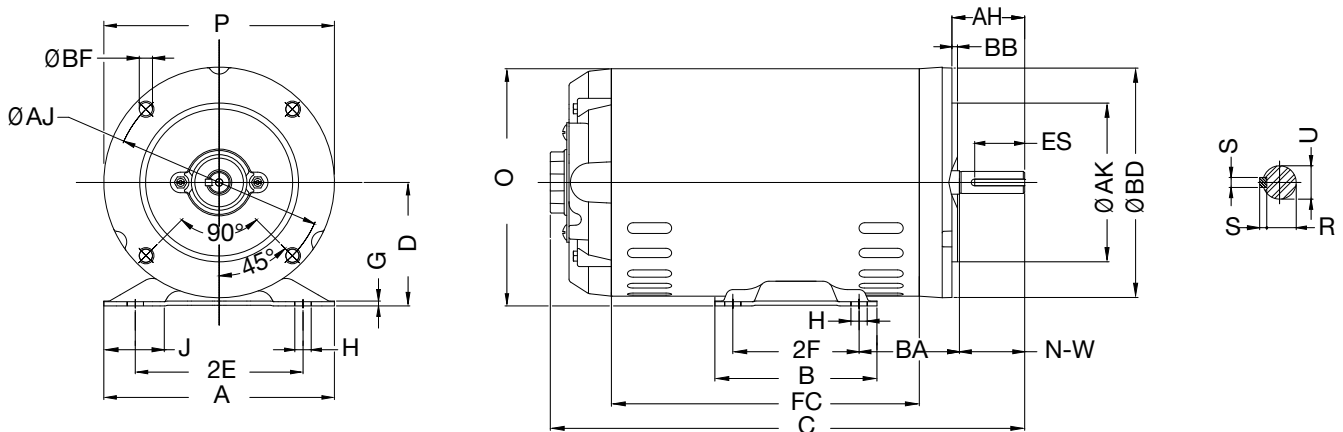
Datos Mecánicos (Dimensiones en mm)

Motores trifásicos - Forma C

B34T (Carcasa 42 y W48)*
Bridas FC 95 y FC149



B34D (Carcasa 56 y 56H)*
Bridas FC 95 y FC149



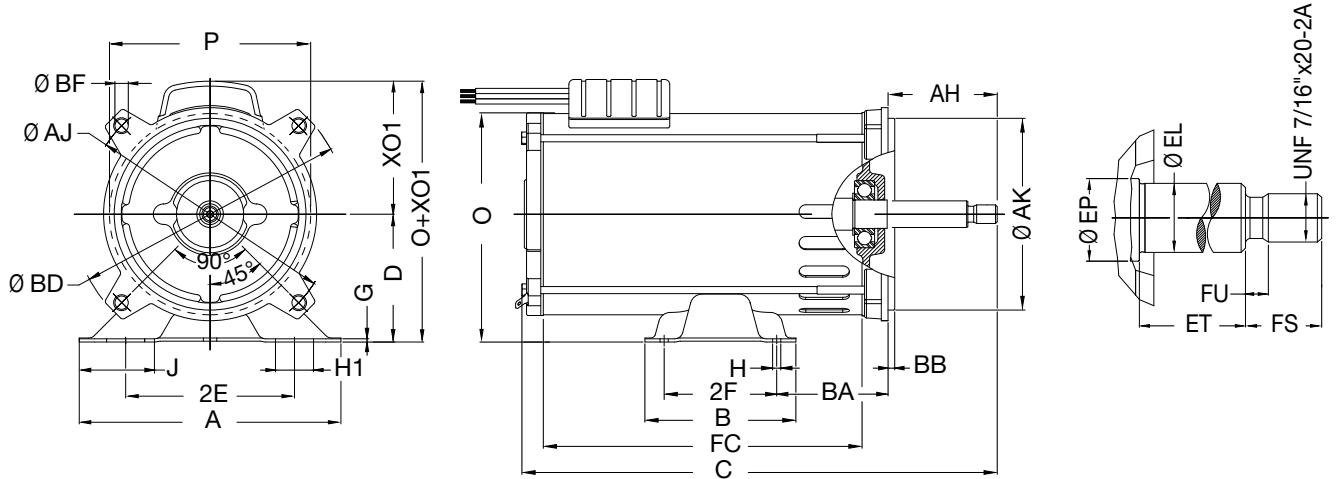
Carcasa	A	2E	J	H1	H	G	D	O+X01	X01	P	B	2F	BA	BB	FC	C	O	AH
42 ¹⁾	-	-	-	31	-	-	-	-	81.5	121	-	-	-	4	De acuerdo con la potencia. Consulte la tabla en la página 19.	-	136.7	52.45
W48	156	107.6	44.8		8.7	1.9	76.2	157.7	165		90	69.8	65					
56	166	123.8	44			3.04	88.9	-		102	76.2	65						
56H										165	76.2/127						171.4	52.4

Carcasa	Eje					Brida				Cojinetes	
	U	R	S	N-W	ES	AJ	BD	BF	AK	Delantero	Trasero
42 ¹⁾	15.875	13.13	4.76	47.6	36	149.2	163	UNC 3/8"x16-2B	114.3	6203 2RS	6201 ZZ
W48							165				6202 ZZ
56							6203 ZZ				
56H							6203 ZZ				

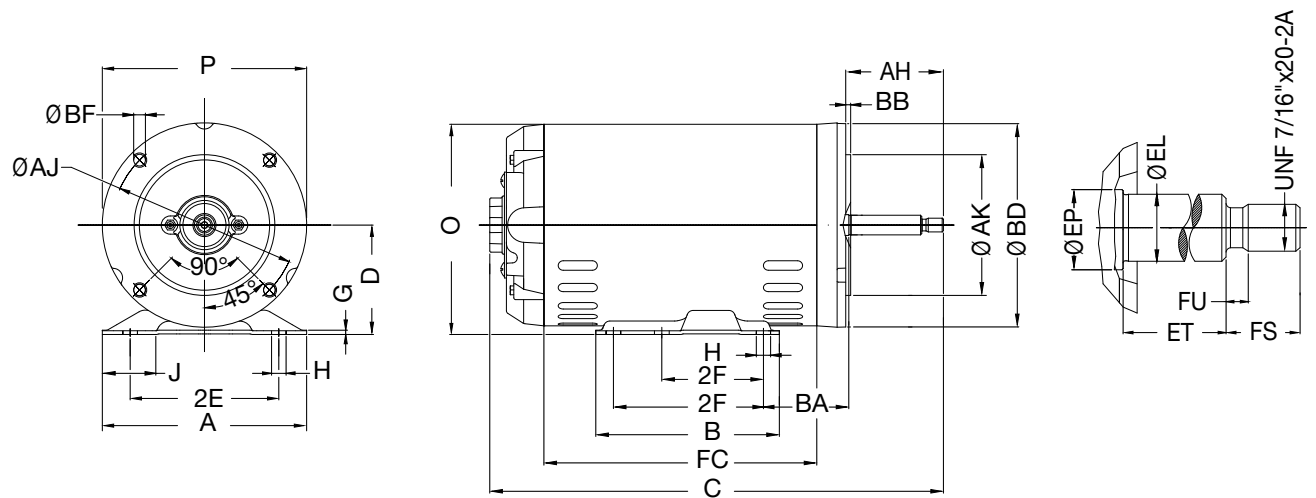
Nota:
 1) Motores B14.

Motores trifásicos - Forma J

B34T (Carcasa 42 y W48)*
Bridas FC 95 y FC149



B34D (Carcasa 56 y 56H)*
Bridas FC 95 y FC149



Carcasa	A	2E	J	H1	H	G	D	O+X01	X01	P	B	2F	BA	BB	FC	C	O	AH
42 ¹⁾	-	-	-	-	-	-	-	-	81.5	121	-	-	-	4	De acuerdo con la potencia. Consulte la tabla en la página 19.	-	65.1	
W48	156	107.6	44.8	31	8.7	1.9	76.2	157.7	90		69.8	65	136.7					
56	166	123.8	44			3.04	88.9	-	102		76.2		171.4					
56H						165	76.2/127											

Carcasa	Eje					Brida				Cojinetes	
	FS	ET	FU	EP	EL	AJ	BD	BF	AK	Delantero	Trasero
42 ¹⁾	17.5	47.6	17.5	16.9	15.875	149.2	163	UNC 3/8"x16-2B	114.3	6203 2RS	6201 ZZ
W48							165				6202 ZZ
56							165				6203 ZZ
56H							165				6203 ZZ

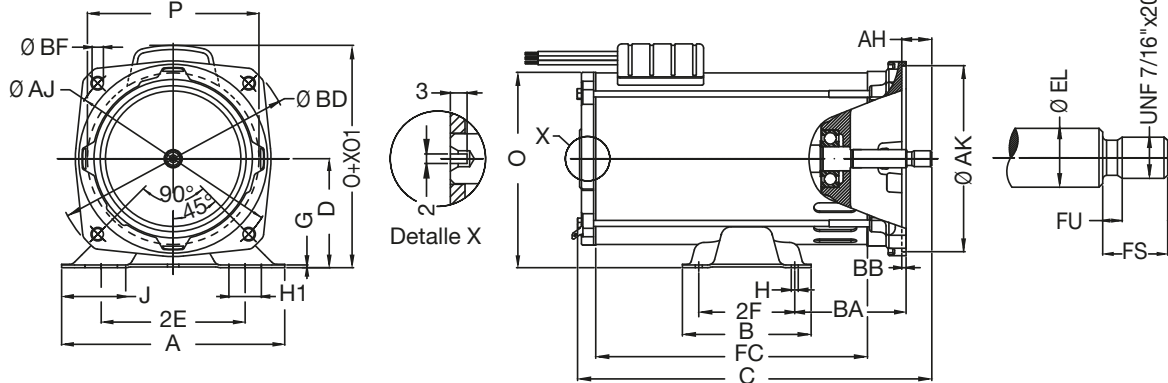
Nota:
1) Motores B14.

Datos Mecánicos (Dimensiones en mm)

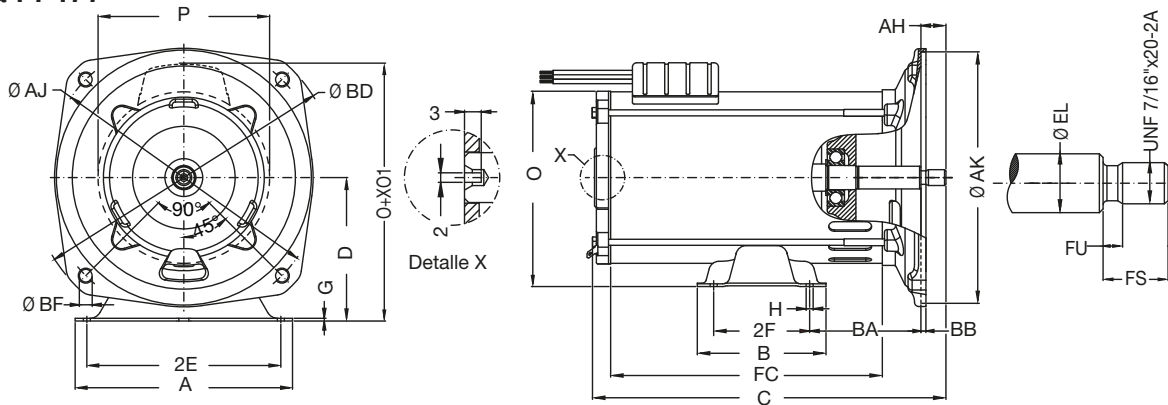
Motores trifásicos - Con brida incorporada

B34T (Carcasa 42Y)

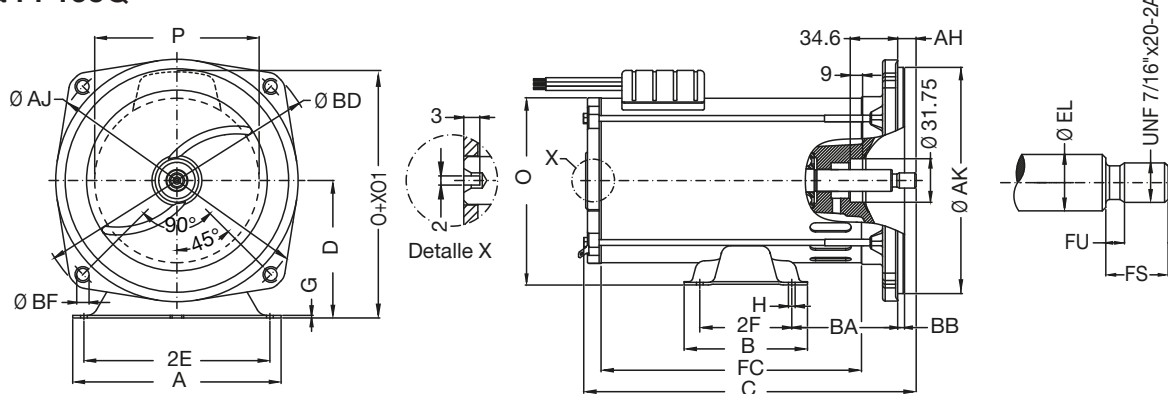
Brida FI-122 / FI-129 / FI-132



Brida FI-177



Brida FI-165Q



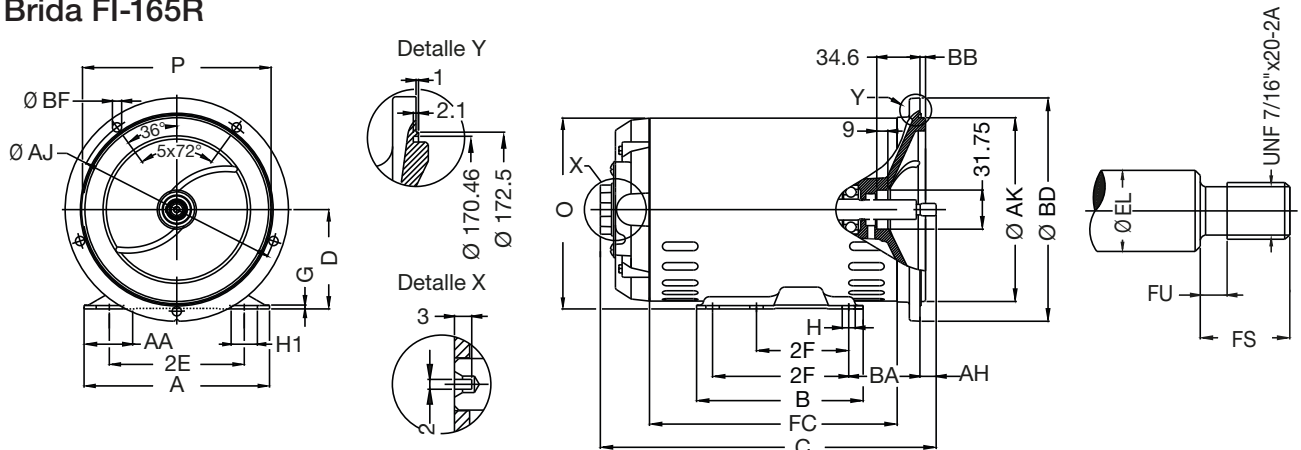
Carcasa	Brida	A	2E	J	H1	H	G	D	0+X01	P	O	C	FC	B	2F	BA	BB	AH		
42Y	FI 122	156	107.6	44.8	31	8.7	1.9	76.2	157.7	121	136.7	De acuerdo con la potencia. Consulte la tabla en la página 19.	90	69.8	62.5	5.8	17.5			
	FI 129																	67.5	3	21
	FI 132																	76.5	3.5	17.5
	FI 177	152	136	-	-	7	100.3	160.8	112	96	87	5	13.5							

Carcasa	Brida	Eje			Brida				Cojinetes	
		FS	FU	EL	AJ	BD	BF	AK	Delantero	Trasero
42Y	FI 122	17.5	3.5	15.875	149.2	168	UNC 5/16"x18-2B	122	6203-2RS	6201-ZZ
	FI 129							129.5		
	FI 132							132		
	FI 177							177.3		
FI-165Q	194	211	165							

Motores trifásicos - Con brida incorporada

B34D (Carcasa 56Y y 56HY)

Brida FI-165R

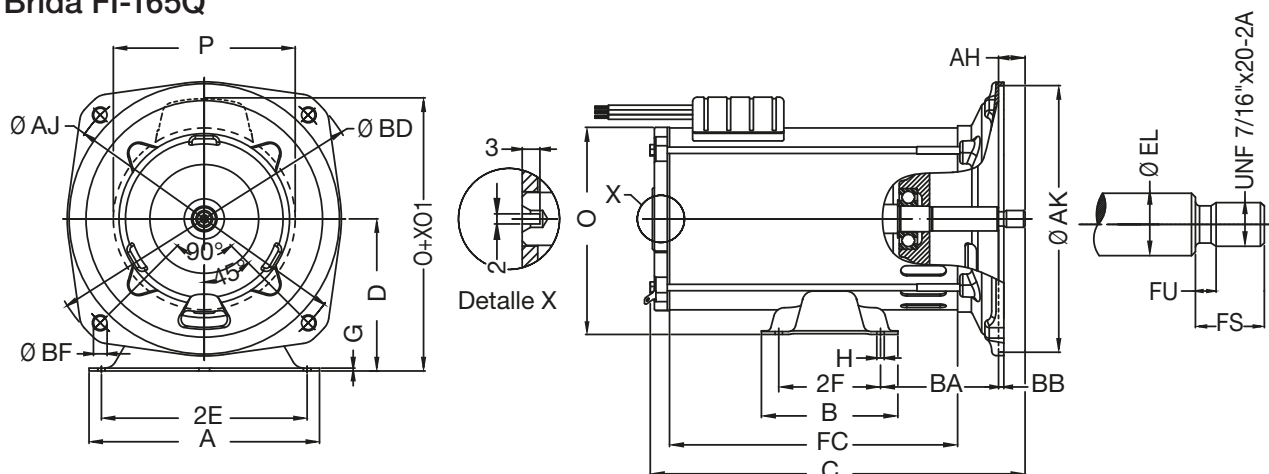


Carcasa	A	2E	J	H1	H	G	D	P	B	2F	BA	BB	FC	C	O
56Y	166	123.8	44	31	8.7	3.04	88.9	165	102	76.2	63	5	De acuerdo con la potencia. Consulte la tabla en la página 19.		171.4
56HY									165	76.2/127					

Carcasa	Eje			Brida				Cojinetes	
	FS	FU	EL	AJ	BD	BF	AK	Delantero	Trasero
56Y	17.5	3.5	15.875	182	201.3	UNC 5/16"x18-2B	164.5	6203 2RS	6203-ZZ
56HY									

B34D (Carcasa 56Y y 56HY)

Brida FI-165Q



Carcasa	A	2E	J	H	G	D	0+X01	P	B	2F	BA	BB	FC	C	O
56Y	166	123.8	44	8.7	3.04	88.9	219.5	165	102	76.2	63	5	De acuerdo con la potencia. Consulte la tabla en la página 19.		171.4
56HY									165	76.2/127					

Carcasa	Eje			Brida				Cojinetes		
	FS	FU	EL	AJ	BD	BF		AK	Delantero	Trasero
56Y	17.5	3.5	15.875	194	210	9	UNC 5/16"x18-2B	165	6203 2RS	6203-ZZ
56HY						Con rosca				

Datos Mecánicos *(Dimensiones en mm)*

Tabla dimensional de la longitud

Motores monofásicos

Brida Incorporada				
Potencia (HP)	Brida	Carcasa	FC	C
0.25	FI-122 y FI-165 Q (Agujero llano o con rosca)	42Y	170	227.5
0.33			180	237.5
0.5			190	247.5
0.75			210	267.5
1			230	287.5
1.5			250	307.5
0.25	FI-165 Q (Agujero llano o con rosca)	48Y	160	227
0.33			210	277
1.5		56Y/56HY	200	280
		48Y	230	297
2		56Y/56HY	220	300
3		48Y	230	297
4		56Y/56HY	260	340
0.25		FI-129 y FI-177	42Y	170
0.33	180			237.5
0.5	190			247.5
0.75	200			257.5
1	220			277.5
1.5	240			297.5
0.25	FI-132	42Y	160	217.5
0.33			170	227.5
0.5			180	237.5
0.75			190	247.5
1			210	267.5
1.5			230	287.5
0.25	FI-165 R	42Y	170	227.5
0.33		48Y	160	227
		42Y	180	237.5
0.5		48Y	160	227
		42Y	190	247.5
0.75		48Y	170	237
		42Y	210	267.5
1		48Y	190	257
		42Y	230	287.5
1.5		48Y	190	257
		42Y	250	307.5
		48Y	210	277
2		56Y/56HY	200	280
		48Y	230	297
		56Y/56HY	220	300
3		56Y/56HY	250	330
		48Y	230	297
4		56Y/56HY	260	340

Forma C				Forma J			
Potencia (HP)	Carcasa	FC	C	Potencia (HP)	Carcasa	FC	C
0.25	42/W48	140	221	0.25	42/W48	140	233.5
	W56	160	265.6		W56	160	273.1
0.33	42/W48	150	231	0.33	42/W48	150	243.5
	W56	160	265.6		W56	160	273.1
0.5	W48		170	241	W48		170
	48/W56	275.6		48/W56	283.1		
0.75	42/W48	190	251	0.75	42/W48	190	263.5
	48/W56		295.6		48/W56		303.1
1	42/W48	210	271	1	42/W48	210	283.5
	48/W56		295.6		48/W56		303.1
1.5	42/W48	190	315.6	1.5	42/W48	210	323.1
	48/W56		291		48/W56		303.5
	56		190		310		56
2	48/W56	220	325.6	2	48/W56	220	333.1
	56/56H		210		330		56/56H
3	56/56H	240	360	3	56/56H	240	373
	W56		230		335.6		W56
4	56/56H	250	370	4	56/56H	250	383

Motores trifásicos

Brida Incorporada				
Potencia (HP)	Brida	Carcasa	FC	C
0.16	FI-122 y FI-165 Q (Agujero llano o con rosca)	42Y	160	217.5
0.25			170	227.5
0.33			180	237.5
0.5			190	247.5
0.75			200	257.5
1			220	277.5
1.5			250	307.5
0.16	FI-129 y FI-177	42Y	160	217.5
0.25			170	227.5
0.33			170	227.5
0.5			180	237.5
0.75			200	257.5
1			220	277.5
1.5			250	307.5
0.16	FI-132	42Y	160	217.5
0.25			160	217.5
0.33			160	217.5
0.5			170	227.5
0.75			190	247.5
1			210	267.5
1.5			240	297.5
0.5	FI-165 R y FI-165 Q (Agujero llano o con rosca)	56Y	170	249
0.75			170	249
1			190	269
1.5			210	289
2			220	299
3		240	319	
4		250	329	
5		260	339	
1.5		56HY	210	289
2			220	299
3	240		319	
4	250		329	
5	260		339	

Forma C				Forma J			
Potencia (HP)	Carcasa	FC	C	Potencia (HP)	Carcasa	FC	C
0.16	42	120	201	0.16	42	120	213.5
	W48				W48		
0.25	42/W48	130	211	0.25	42/W48	130	223.5
	56	150	270		56	150	283
0.33	42/W48	140	221	0.33	42/W48	140	233.5
	56	150	270		56	150	283
0.5	42/W48	150	231	0.5	42/W48	150	243.5
	56	160	280		56	160	293
0.75	42/W48	160	241	0.75	42/W48	160	253.5
	56	160	280		56	160	293
1	42/W48	180	261	1	42/W48	180	273.5
	56	180	300		56	180	313
1.5	42/W48	210	291	1.5	42/W48	210	291
	56/56H	200	320		56/56H	200	333
2		210	343				
3		230	363				
4		240	373				
5		250	383				

Para las operaciones
WEG en todo el mundo
visite nuestro sitio web



www.weg.net



MOTORES

 +55 47 3276.4000

 motores@weg.net

 Jaraguá do Sul - SC - Brasil

Cod: 50108147 | Rev: 01 | Fecha (m/a): 10/2021.

Los valores demostrados pueden ser cambiados sin aviso previo.

La información contenida son valores de referencia.