

English

Document: 10001179659 / 01



11711267

Installation, Configuration and Operation Guide

SRW 01-UMCT - Smart Relay

(Current/Voltage Measurement Unit)

1 SAFETY INSTRUCTIONS

All the safety procedures described in the SRW 01 manual must be followed. Failure to comply with the recommended safety instructions may result in death, serious injury and considerable material damage.

1.1 GENERAL INFORMATION

This guide orients the installation, configuration and operation of the Current/Voltage Measurement Unit (UMCT) of the SRW 01 Smart Relay.

1.2 CONTENTS OF THE PACKAGE

- SRW 01 Current/Voltage Measurement Unit.
- Installation, configuration and operation guide.

2 INSTALLATION

The orientations and suggestions must be followed aiming to the correct operation, and to people and equipment safety. The procedures are divided into:

- Mechanical installation.
- Electrical installation.

3 MECHANICAL INSTALLATION

The Current/Voltage Measurement Unit (UMCT) can be installed in any position.

The UMCT's 1, 2, 3 and 4 can be mounted directly on a 35 mm (1.38 in) DIN rail or fixed by means of M4 screws, using the screw fixing adapter (PLMP).

The UMCT's 5 and 6 present only the M4 screw mounting possibility.

4 ELECTRICAL INSTALLATION

The Current/Voltage Measurement Unit (UMCT) is connected to the Control Unit (UC) through a ribbon cable.

The ribbon cable for the connection of the UMCT to the relay can be acquired in the following models:

UMCT Connection Cables		
Description	Model	
120 mm (4.72 in) UMCT connection cable	SRW01-CB1	
500 mm (19.68 in) UMCT connection cable	SRW01-CB2	
1000 mm (39.37 in) UMCT connection cable	SRW01-CB4	
2000 mm (78.74 in) UMCT connection cable	SRW01-CB3	

ATTENTION!
The Current/Voltage Measurement Unit (UMCT) can be installed up to 2 m (78.74 in) distant from the Control Unit (UC).

5 INSTALLATION PROCEDURE

The installation procedure can be verified in the chapter APPENDIX A - FIGURES according to Figures A.1 to A.5.

It is essential that all motor supply conductors that cross the windows of the Current/ Voltage Measurement Unit (UMCT) have the direction indicated in Figure 5.1, seeing that the input terminals (power supply line) are identified as L1, L2 and L3 and the output terminals (motor) are identified as T1, T2 and T3.

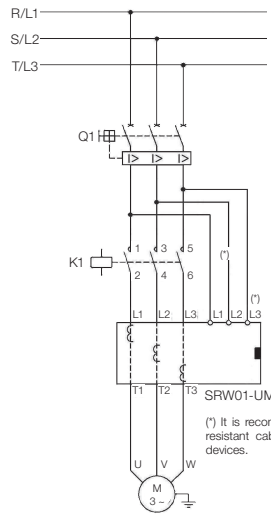
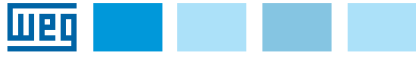


Figure 5.1: Three-phase wiring of the UMCT power cables

NOTE!
For protection of single phase loads make connections L1 and L2 only. Do not make connections to terminal L3.



Español

Guía de Instalación, Configuración y Operación

SRW 01-UMCT - Rele Inteligente

(Unidad de Medición de Corriente/Tensión)

1 INSTRUCCIONES DE SEGURIDAD

Todos los procedimientos de seguridad descritos en el manual del SRW 01 deben ser seguidos. La no consideración de los procedimientos recomendados puede llevar a la muerte, heridas graves y daños materiales considerables.

1.1 INFORMACIONES GENERALES

Este guía orienta la instalación, configuración y operación de la Unidad de Medición de Corriente/Tensión (UMCT) del Relé Inteligente SRW 01.

1.2 CONTENIDO DEL EMBALAJE

- Unidad de Medición de Corriente/Tensión del SRW 01.
- Guía de Instalación, configuración y puesta en marcha.

2 INSTALACIÓN

Las orientaciones y sugerencias deben ser seguidas visando el correcto funcionamiento y la seguridad del personal y de los equipamientos. Los procedimientos están separados en:

- Instalación mecánica.
- Instalación eléctrica.

3 INSTALACIÓN MECÁNICA

La Unidad de Medición de Corriente/Tensión (UMCT) puede ser instalada en cualquier posición.

Las UMCTs 1, 2, 3 y 4 pueden ser montadas directamente en el riel DIN 35 mm o a través de tornillos M4, utilizando el accesorio adaptador para fijación por tornillo (PLMP).

Las UMCTs 5 y 6 solamente permiten su montaje a través de tornillos M4.

4 INSTALACIÓN ELÉCTRICA

La Unidad de Medición de Corriente/Tensión (UMCT) es conectada a la Unidad de Control (UC) a través de un cable tira.

Los cables de conexión de la UMCT al relé inteligente pueden ser adquiridos en los siguientes modelos:

Cables para Conexión de la UMCT	
Descripción	Código
Cable de 120 mm para conexión de la UMCT	SRW01-CB1
Cable de 500 mm para conexión de la UMCT	SRW01-CB2
Cable de 1000 mm para conexión de la UMCT	SRW01-CB4
Cable de 2000 mm para conexión de la UMCT	SRW01-CB3

¡ATENCIÓN!
La Unidad de Medición de Corriente/Tensión (UMCT) puede ser instalada hasta 2 m de longitud de la Unidad de Control (UC).

5 PROCEDIMIENTO DE INSTALACIÓN

El procedimiento de instalación se puede verificar en el capítulo ANEXO A - FIGURAS según las Figuras A.1 a A.5.

Es esencial que todos los conductores de alimentación del motor que atraviesan las ventanas de la Unidad de Medición de Corriente/Tensión (UMCT) tengan la dirección indicada en la Figura 5.1, siendo los terminales de entrada (línea de alimentación) identificados por L1, L2 y L3 y los terminales de salida (motor) identificados por T1, T2 y T3.

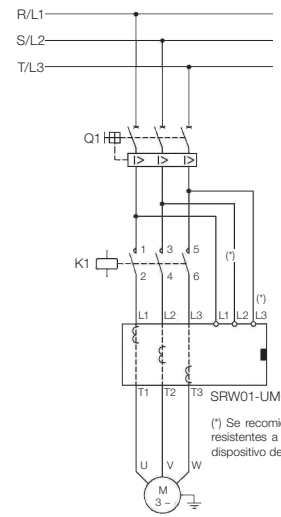


Figura 5.1: Conexión trifásica de cables de potencia UMCT

¡NOTA!
Para protección de cargas monofásicas realice solamente las conexiones L1 y L2. No realice conexiones a los terminales L3.



Português

Guia de Instalação, Configuração e Operação

SRW 01-UMCT - Relé Inteligente

(Unidade de Medição de Corrente/Tensão)

1 INSTRUÇÕES DE SEGURANÇA

Todos os procedimentos de segurança descritos no manual do SRW 01 devem ser seguidos. A não consideração dos procedimentos recomendados pode levar à morte, ferimentos graves e danos materiais consideráveis.

1.1 INFORMAÇÕES GERAIS

Este guia orienta a instalação, configuração e operação da Unidade de Medição de Corrente/Tensão (UMCT) do Relé Inteligente SRW 01.

1.2 CONTEÚDO DA EMBALAGEM

- Unidade de Medição de Corrente/Tensão do SRW 01.
- Guia de Instalação, configuração e operação.

2 INSTALAÇÃO

As orientações e sugestões devem ser seguidas visando o correto funcionamento e a segurança de pessoas e equipamentos. Os procedimentos são divididos em:

- Instalação mecânica.
- Instalação elétrica.

3 INSTALAÇÃO MECÂNICA

A Unidade de Medição de Corrente/Tensão (UMCT) pode ser instalada em qualquer posição.

As UMCTs 1, 2, 3 e 4 podem ser montadas diretamente em trilho DIN 35 mm ou através de parafusos M4, utilizando o acessório adaptador para fixação por parafuso (PLMP).

As UMCTs 5 e 6 somente apresentam montagem através de parafuso M4.

4 INSTALAÇÃO ELÉTRICA

A Unidade de Medição de Corrente/Tensão (UMCT) é conectada à Unidade de Controle (UC) através de um cabo fita.

Os cabos de conexão da UMCT ao relé inteligente podem ser adquiridos nos seguintes modelos:

Cabos para Conexão da UMCT		
Descrição	Código	
Cabo de 120 mm para conexão da UMCT	SRW01-CB1	
Cabo de 500 mm para conexão da UMCT	SRW01-CB2	
Cabo de 1000 mm para conexão da UMCT	SRW01-CB4	
Cabo de 2000 mm para conexão da UMCT	SRW01-CB3	

ATENÇÃO!
A Unidade de Medição de Corrente/Tensão (UMCT) pode ser instalada até 2 m de distância da Unidade de Controle (UC).

5 PROCEDIMENTO DE INSTALAÇÃO

O procedimento de instalação pode ser verificado no capítulo ANEXO A - FIGURAS de acordo com as Figuras A.1 a A.5.

É essencial que todos os condutores de alimentação do motor que atravessam as janelas da Unidade de Medição de Corrente/Tensão (UMCT) tenham a direção indicada na Figura 5.1, sendo os terminais de entrada (linha de alimentação) identificados por L1, L2 e L3 e os terminais de saída (motor) identificados por T1, T2 e T3.

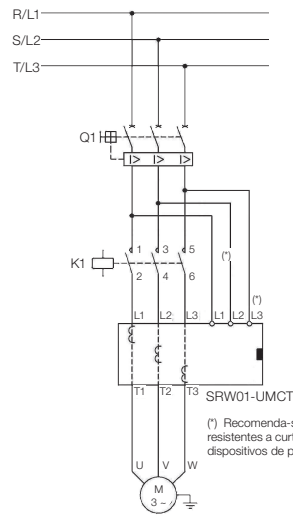


Figura 5.1: Ligaçao trifásica cabos de potencia UMCT

NOTA!
Para proteção de cargas monofásicas realize apenas as conexões L1 e L2. Não realize conexões aos terminais L3.

¡NOTA!
No retire el cable de conexión usando el propio cable, bajo riesgo de dañarlo.

¡NOTA!
Las UMCTs 5 y 6 solamente permiten su montaje a través de tornillos M4.

A outra extremidade do cabo deverá ser conectada à Unidade de Controle (UC), através do conector localizado na parte superior, da mesma forma que apresentado nos procedimentos A.5 (a) e A.5 (b).

NOTA!
Não retire o cabo de conexão puxando-o pelo fio, sob risco de danificá-lo.

NOTA!
As UMCTs 5 e 6 somente apresentam montagem através de parafusos M4.

DIMENSIONS / DIMENSIONES / DIMENSÕES

APPENDIX A - FIGURES
ANEXO A - FIGURAS

INSTALLATION PROCEDURE / PROCEDIMIENTO DE INSTALACIÓN / PROCEDIMENTO DE INSTALAÇÃO

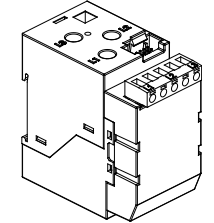


Figure A.1: UMCT
Figura A.1: UMCT
Figura A.1: UMCT



Figure A.2: SRW01-CBx connection cable
Figura A.2: Cable de conexión SRW01-CBx
Figura A.2: Cabo de conexão SRW01-CBx

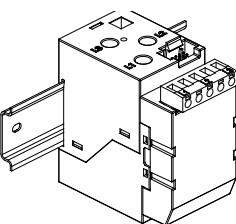


Figure A.3: 35 mm (1.38 in) DIN rail mounting
Figura A.3: Fijación en riel DIN 35 mm
Figura A.3: Fixação em trilho DIN 35 mm

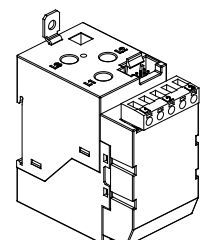


Figure A.4: Secured by screw using the PLMP accessory
Figura A.4: Fijación con tornillo utilizando el accesorio PLMP
Figura A.4: Fixação com parafuso utilizando o acessório PLMP

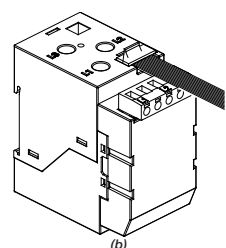
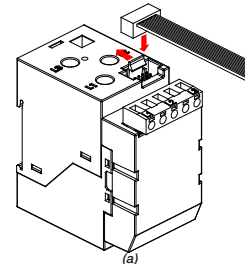


Figure A.5: (a) and (b) Connection of the cable to the UMCT
Figura A.5: (a) y (b) Conexión del cable a la UMCT
Figura A.5: (a) e (b) Conexão do cabo à UMCT

The other end of cable must be connected to the Control Unit (UC) through the connector at the top, as shown in procedures A.5 (a) and A.5 (b).

NOTE!
Do not remove the connection cable by pulling the cable itself, in order not to damage it.

NOTE!
The 5 and 6 UMCT's present only the M4 screw mounting possibility.

La otra extremidad del cable deberá ser conectada a la Unidad de Control (UC), a través del conector localizado en la parte superior, de la misma forma que es presentado en los procedimientos A.5 (a) y A.5 (b).

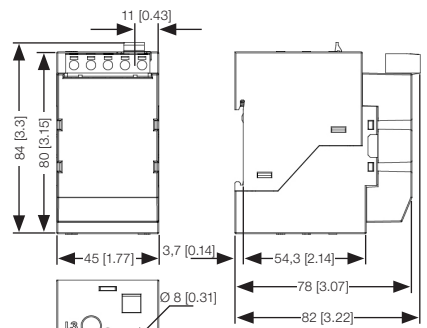


Figure A.6: Dimensions of the UMCT 1, 2, 3 in mm [in]
Figura A.6: Dimensiones UMCT 1, 2, 3 en mm [in]
Figura A.6: Dimensões UMCT 1, 2, 3 em mm [in]

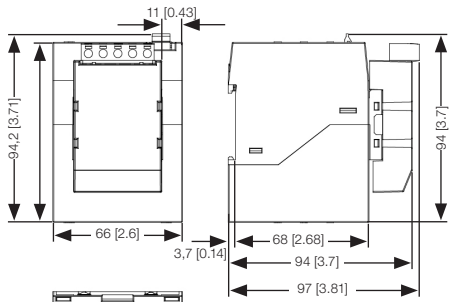


Figure A.7: Dimensions of the UMCT 4 in mm [in]
Figura A.7: Dimensiones UMCT 4 en mm [in]
Figura A.7: Dimensões UMCT 4 em mm [in]

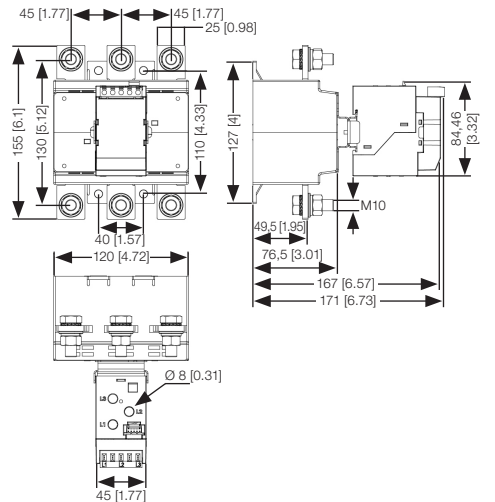


Figure A.8: Dimensions of the UMCT 5 in mm [in]
Figura A.8: Dimensiones UMCT 5 en mm [in]
Figura A.8: Dimensões UMCT 5 em mm [in]

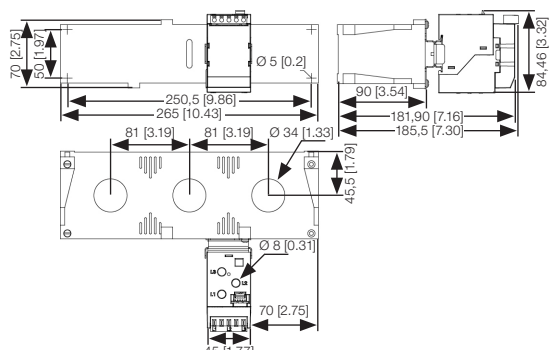


Figure A.9: Dimensions of the UMCT 6 (with accessories bars) in mm [in]
Figura A.9: Dimensiones UMCT 6 (con accesorio barramiento) en mm [in]
Figura A.9: Dimensões UMCT 6 (com acessório barramento) em mm [in]

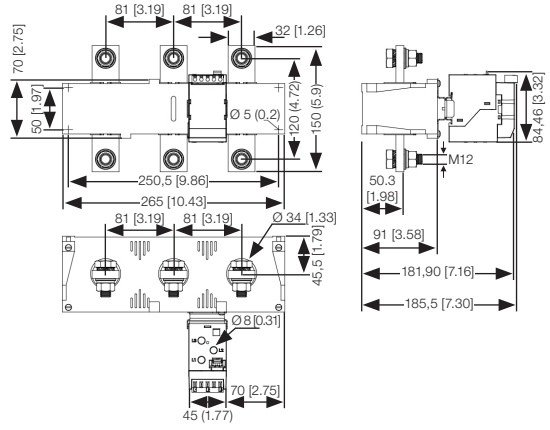


Figure A.10: Dimensions of the UMCT 6 (with accessories bars) in mm [in]
Figura A.10: Dimensiones UMCT 6 (con accesorio barramiento) en mm [in]
Figura A.10: Dimensões UMCT 6 (com acessório barramento) em mm [in]

MAXIMUM CROSS SECTION AND TIGHTENING TORQUE CONNECTION (MAIN TERMINALS) / SECCIÓN MÁXIMA Y TORQUE DE CONEXIÓN (TERMINALES PRINCIPALES) / SEÇÃO MÁXIMA (TERMINAIS PRINCIPAIS) E TORQUE DE CONEXÃO

Modelo Modelo	Current [A] Corriente [A] Corrente [A]	Ø mm [in]	Connection Conexión Conexão	Torque [Nm] Par [Torque] [Nm]
SRW01-UMCT1	0.5 - 5	8 [0.31]	Cable passing through Cable pasante Cabo passante	-
SRW01-UMCT2	1.25 - 12.5			
SRW01-UMCT3	2.5 - 25			
SRW01-UMCT4	12.5 - 125	15 [0.59]		
SRW01-UMCT5	42 - 420	-	Maximum Bars 25 x 5 mm Connection screw M10 x 30 Barramiento máx. 25 x 5 mm Tornillo conexión M10 x 30 Parafuso conexão M10 x 30	14 - 26
SRW01-UMCT6	84 - 840	32 [1.26]	Cable passing through Cable pasante Cabo passante Maximum Bars 60 x 10 mm Connection screw M12 x 35 Barramiento máx. 60 x 10 mm Tornillo conexión M12 x 35 Parafuso conexão M12 x 35	23 - 26

	Ø 2.5 ... 3 mm [0.10...0.12 in]	Nm lb.in	0.5 - 4.5
	7 mm [0.28 in]	mm ² AWG	1 x 0.2 ... 2.5 / 1 x 26 ... 12
690 V max.	7 mm [0.28 in]	mm ² AWG	1 x 0.2 ... 2.5 / 1 x 26 ... 12

ACCESSORIES / ACCESORIOS / ACESSÓRIOS



UMCT 6 - Connecting bar
Barramiento para conexión - UMCT6
Barramento para conexão - UMCT 6



Screw mounting adapter (PLMP)
Adaptador para fijación por tornillo (PLMP)
Adaptador para fixação por parafuso (PLMP)

NOTE!
For more information, refer to the SRW 01 user manual.

¡NOTA!
Para más informaciones, consulte el manual del usuario SRW 01.

NOTA!
Para maiores informações, consulte o manual do usuário SRW 01.