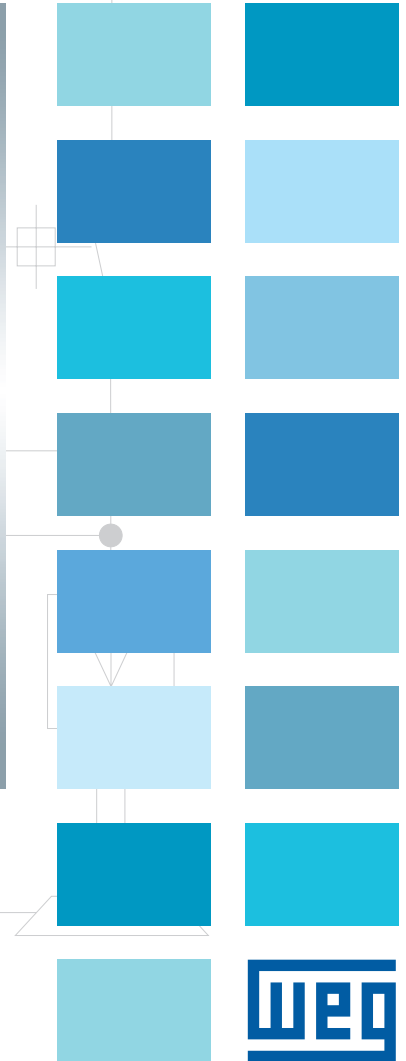
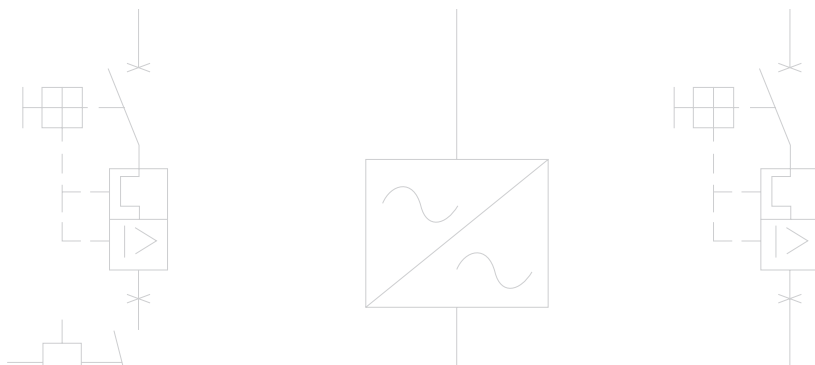
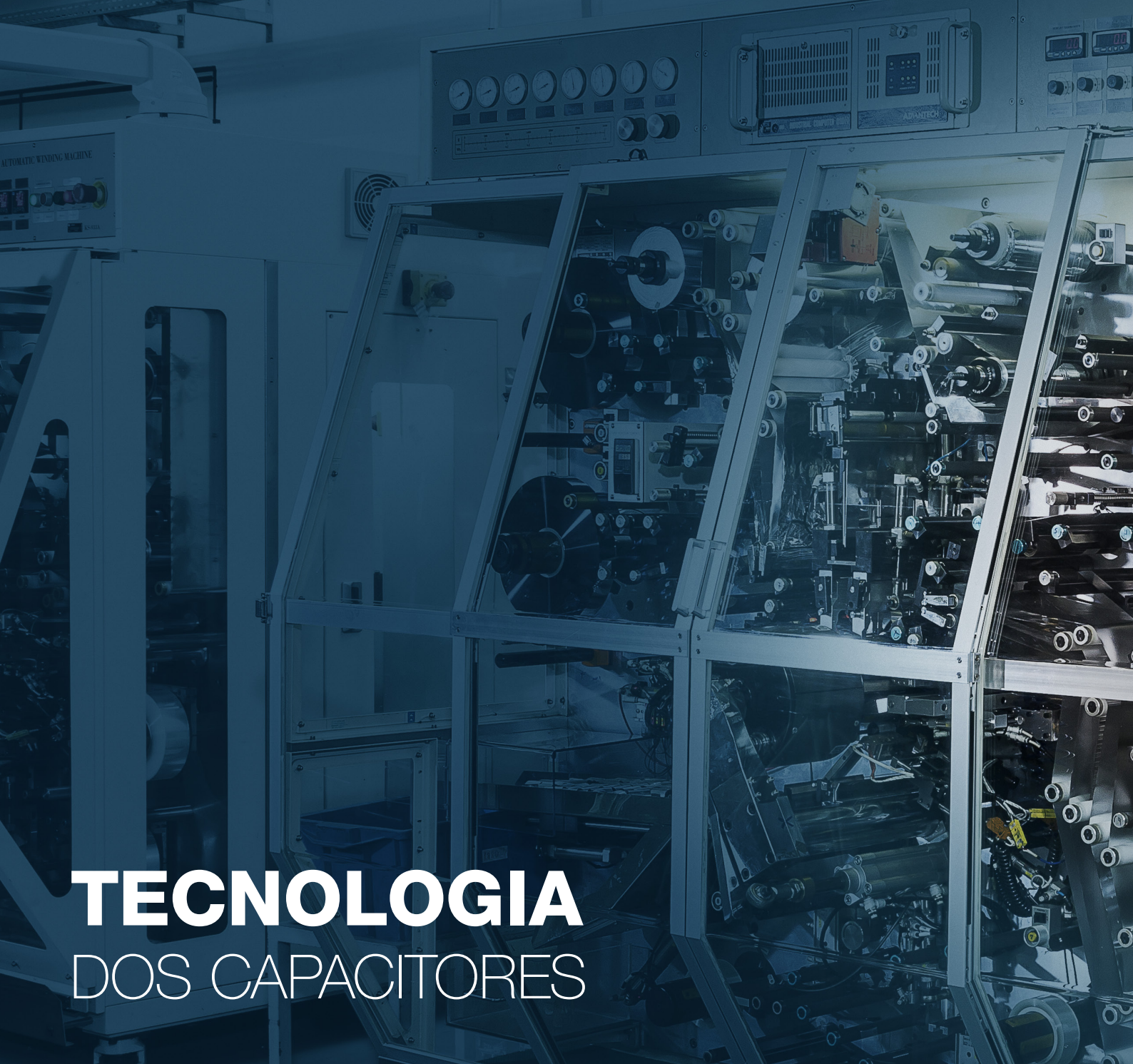


# Automação

## Capacitores para Iluminação CLAW e CILW





# TECNOLOGIA DOS CAPACITORES

Os **capacitores para iluminação WEG**, são destinados para correção do fator de potência de reatores eletromagnéticos, proporcionando **aumento da eficiência energética** e redução no consumo de energia elétrica.

Fabricados em conformidade com as **normas IEC 61048 e IEC 61049**, os capacitores WEG apresentam **alta confiabilidade, segurança, robustez** e utilizam filme de polipropileno metalizado autorregenerativo.

O filme de polipropileno metalizado possui características autorregenerativas, permitindo que as propriedades elétricas do capacitor sejam rapidamente restabelecidas após uma perfuração pontual do dielétrico. Conforme pode ser observado nas fotos a seguir, no momento da ruptura do dielétrico, que pode ocorrer devido à sobrecarga elétrica, térmica ou final da vida útil, a camada de metal ao redor da perfuração é vaporizada e o curto-circuito é isolado.

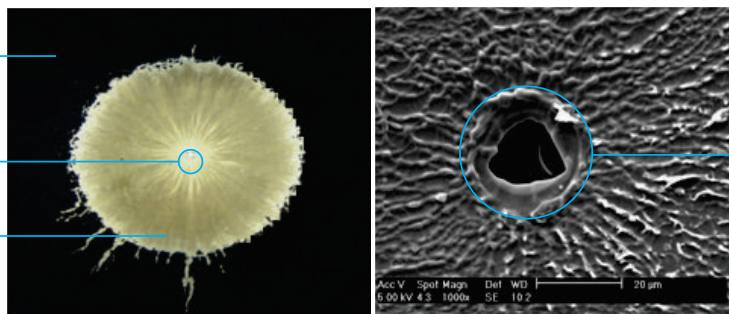




Eletrodo metalizado

Região de ruptura do dielétrico

Região da autorregeneração



Região de ruptura do dielétrico (ampliação: 1.000 vezes)



## Capacitor para Iluminação WEG - CLAW

### Aplicações Gerais

- Reatores eletromagnéticos para circuitos de iluminação

### Normas de Referência

- IEC 61048
- IEC 61049

### Características

- Expectativa de vida de 30.000 horas
- Capacitor autorregenerativo
- Atende aos requisitos da RoHS


### Segurança

- Características autorregenerativas: as propriedades elétricas do capacitor, após uma falha localizada no dielétrico, são rapidamente e essencialmente restauradas ao estado anterior à falha
- Invólucro utiliza materiais com flamabilidade V2





**Dados Técnicos**

Linha	CLAW
Range de capacitância	2...60 µF
Tolerância	±5%
Tensão elétrica	250 V CA
Frequência	50/60 Hz
Expectativa de vida	30.000 horas
Classe de segurança de proteção	Tipo A
Máxima tensão	1,1 x VN
Máxima corrente	1,3 x IN
Tangente de perdas no dielétrico (60 Hz)	≤20 x 10 <sup>-4</sup>
Categoria climática	25/85/21
Temperatura mínima permitida de operação	-25 °C
Temperatura máxima permitida de operação	+85 °C
Temperatura mínima de armazenamento	-40 °C
Temperatura máxima de armazenamento	+90 °C
Máxima altitude	2.000 m
Dielétrico	Polipropileno
Material do invólucro	PP V2
Material de preenchimento	Resina de poliuretano rígida (não contém PCB)
Grau de proteção	IPO0
Terminais	Faston macho simples (6,3 x 0,8 mm) Faston macho duplo (6,3 x 0,8 mm) Terminal fio 0,5 mm <sup>2</sup>
Normas de referência	IEC 61048 / IEC 61049
Certificações	   
Conformidade RoHS	
Opcionais	
Resistor de descarga	Tempo de descarga 30 segundos <sup>1)</sup>
Parafuso de fixação	M8 x 10 mm
Torque máximo do parafuso de fixação	5 N.m

Nota: 1) Resistores de descarga dimensionados para que a tensão nos terminais do capacitor fique 1/10 da tensão nominal em 30s.





## Linha de Produtos: CLAW

Linha CLAW 250 V - 50/60 Hz							
Capacitância (µF)	Descrição	Dimensões sem parafuso		Dimensões com parafuso		Peso aproximado (kg)	Resistor (kΩ) <sup>1)</sup>
		D (mm)	H (mm)	D (mm)	H (mm)		
2	CLAW2D26 A ♦	25	56	25	56	0,036	390
3	CLAW3D26 A ♦	25	56	25	56	0,036	390
4	CLAW4D26 A ♦	25	56	25	56	0,036	390
5	CLAW5D26 A ♦	25	56	25	56	0,037	390
6	CLAW6D26 A ♦	30	56	30	59	0,039	390
7	CLAW7D26 A ♦	30	56	30	59	0,039	390
8	CLAW8D26 A ♦	30	56	30	59	0,040	390
9	CLAW9D26 A ♦	30	56	30	59	0,040	390
10	CLAW10D26 A ♦	35	56	35	59	0,048	390
11	CLAW11D26 A ♦	35	56	35	59	0,049	390
12	CLAW12D26 A ♦	35	56	35	59	0,052	390
12,5	CLAW12,5D26 A ♦	35	56	35	59	0,052	390
14	CLAW14D26 A ♦	35	56	35	59	0,055	390
15	CLAW15D26 A ♦	35	74	35	78	0,060	390
16	CLAW16D26 A ♦	35	74	35	78	0,060	390
18	CLAW18D26 A ♦	35	74	35	78	0,062	390
20	CLAW20D26 A ♦	35	74	35	78	0,066	390
25	CLAW25D26 A ♦	40	78	40	74	0,085	390
30	CLAW30D26 A ♦	40	78	40	74	0,095	180
33	CLAW33D26 A ♦	40	94	40	98	0,095	180
35	CLAW35D26 A ♦	40	94	40	98	0,115	180
40	CLAW40D26 A ♦	40	94	40	98	0,125	180
45	CLAW45D26 A ♦	40	94	40	98	0,147	180
50	CLAW50D26 A ♦	45	94	45	94	0,153	180
60	CLAW60D26 A ♦	45	94	45	94	0,163	180

Substitua "♦" pelo código do terminal.

Código	Descrição	Código	Descrição
TS	Terminal faston simples	TS-P	Terminal faston simples + parafuso
TD	Terminal faston duplo	TD-P	Terminal faston duplo + parafuso
TF200	Terminal fio comprimento 200 mm	TF200-P	Terminal fio comprimento 200 mm + parafuso
TS-R	Terminal faston simples + resistor	TS-PR	Terminal faston simples + parafuso + resistor
TD-R	Terminal faston duplo + resistor	TD-PR	Terminal faston duplo + parafuso + resistor
TF200-R	Terminal fio 200 mm + resistor	TF200-PR	Terminal fio 200 mm + parafuso + resistor

Nota: 1) Resistor de descarga opcional;

2) Terminal faston duplo não disponível no dimensional 25x56;

3) Outros comprimentos de cabo sob consulta.



## Capacitor para Iluminação WEG - CILW

### Aplicações Gerais

- Reatores eletromagnéticos para circuitos de iluminação

### Normas de Referência

- IEC 61048

### Características

- Expectativa de vida de 10.000 horas
- Capacitor autorregenerativo
- Atende aos requisitos da RoHS

### Segurança


- Características autorregenerativas: as propriedades elétricas do capacitor, após uma falha localizada no dielétrico, são rapidamente e essencialmente restauradas ao estado anterior à falha
- Invólucro utiliza materiais com flamabilidade V2





## Capacitor para Iluminação WEG - CILW

### Dados Técnicos

Linha	CILW
Range de capacitância	2...60 µF
Tolerância	±5%
Tensão elétrica	250 V CA
Frequência	50/60 Hz
Expectativa de vida	10.000 horas
Classe de segurança de proteção	Tipo A
Máxima tensão	1,1 x VN
Máxima corrente	1,3 x IN
Tangente de perdas no dielétrico (60 Hz)	≤20 x 10 <sup>-4</sup>
Categoria climática	25/85/21
Temperatura mínima permitida de operação	-25 °C
Temperatura máxima permitida de operação	+85 °C
Temperatura mínima de armazenamento	-40 °C
Temperatura máxima de armazenamento	+90 °C
Máxima altitude	2.000 m
Dielétrico	Polipropileno
Material do invólucro	PP V2
Material de preenchimento	Resina de poliuretano rígida (não contém PCB)
Grau de proteção	IP00
Terminais	Faston macho simples (6,3 x 0,8 mm) Faston macho duplo (6,3 x 0,8 mm) Terminal fio 0,5 mm <sup>2</sup>
Normas de referência	IEC 61048
Certificações	
Conformidade RoHS	
Opcionais	
Resistor de descarga	Tempo de descarga 30 segundos <sup>1)</sup>
Parafuso de fixação	M8 x 10 mm
Torque máximo do parafuso de fixação	5 N.m

Nota: 1) Resistores de descarga dimensionados para que a tensão nos terminais do capacitor fique 1/10 da tensão nominal em 30s.





## Linha de Produtos: CILW

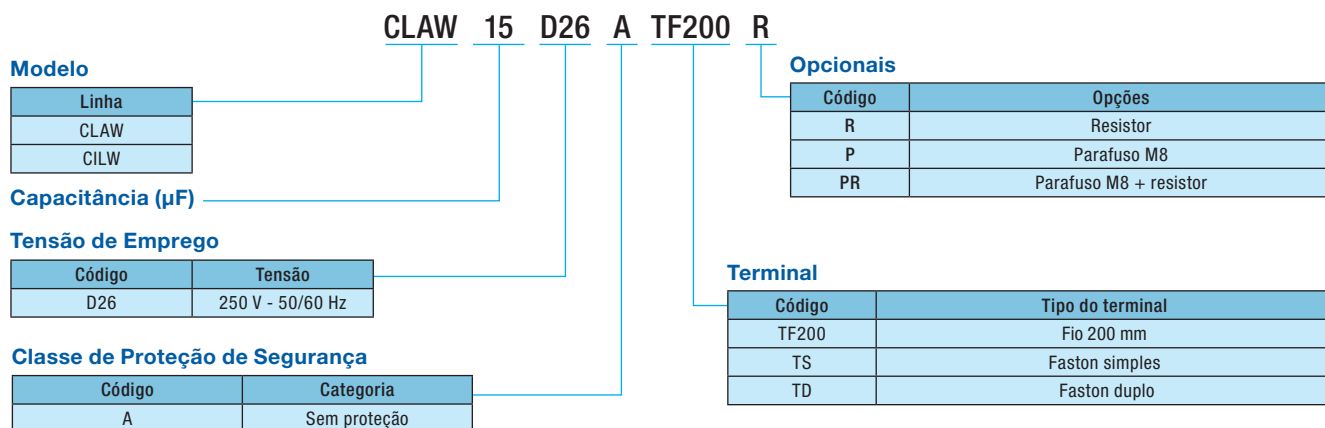
Linha CILW 250 V – 50/60 Hz							
Capacitância ( $\mu$ F)	Descrição	Dimensões sem parafuso		Dimensões com parafuso		Peso aproximado (kg)	Resistor (k $\Omega$ ) <sup>1)</sup>
		D (mm)	H (mm)	D (mm)	H (mm)		
2	CILW2D26 A ♦	25	56	25	56	0,036	390
3	CILW3D26 A ♦	25	56	25	56	0,036	390
4	CILW4D26 A ♦	25	56	25	56	0,036	390
5	CILW5D26 A ♦	25	56	25	56	0,037	390
6	CILW6D26 A ♦	25	56	25	56	0,039	390
7	CILW7D26 A ♦	25	56	25	56	0,039	390
8	CILW8D26 A ♦	25	56	25	56	0,040	390
9	CILW9D26 A ♦	25	56	25	56	0,040	390
10	CILW10D26 A ♦	30	56	30	59	0,048	390
11	CILW11D26 A ♦	30	56	30	59	0,049	390
12	CILW12D26 A ♦	30	56	30	59	0,052	390
12,5	CILW12,5D26 A ♦	30	56	30	59	0,052	390
14	CILW14D26 A ♦	30	56	30	59	0,055	390
15	CILW15D26 A ♦	30	56	30	59	0,060	390
16	CILW16D26 A ♦	35	56	35	59	0,060	390
18	CILW18D26 A ♦	35	56	35	59	0,062	390
20	CILW20D26 A ♦	35	56	35	59	0,066	390
25	CILW25D26 A ♦	35	56	35	59	0,085	390
30	CILW30D26 A ♦	35	74	35	78	0,095	180
33	CILW33D26 A ♦	35	74	35	78	0,095	180
35	CILW35D26 A ♦	35	74	35	78	0,115	180
40	CILW40D26 A ♦	40	78	40	74	0,125	180
45	CILW45D26 A ♦	40	78	40	74	0,147	180
50	CILW50D26 A ♦	40	78	40	74	0,153	180
60	CILW60D26 A ♦	45	74	45	74	0,163	180

Substitua “♦” pelo código do terminal.

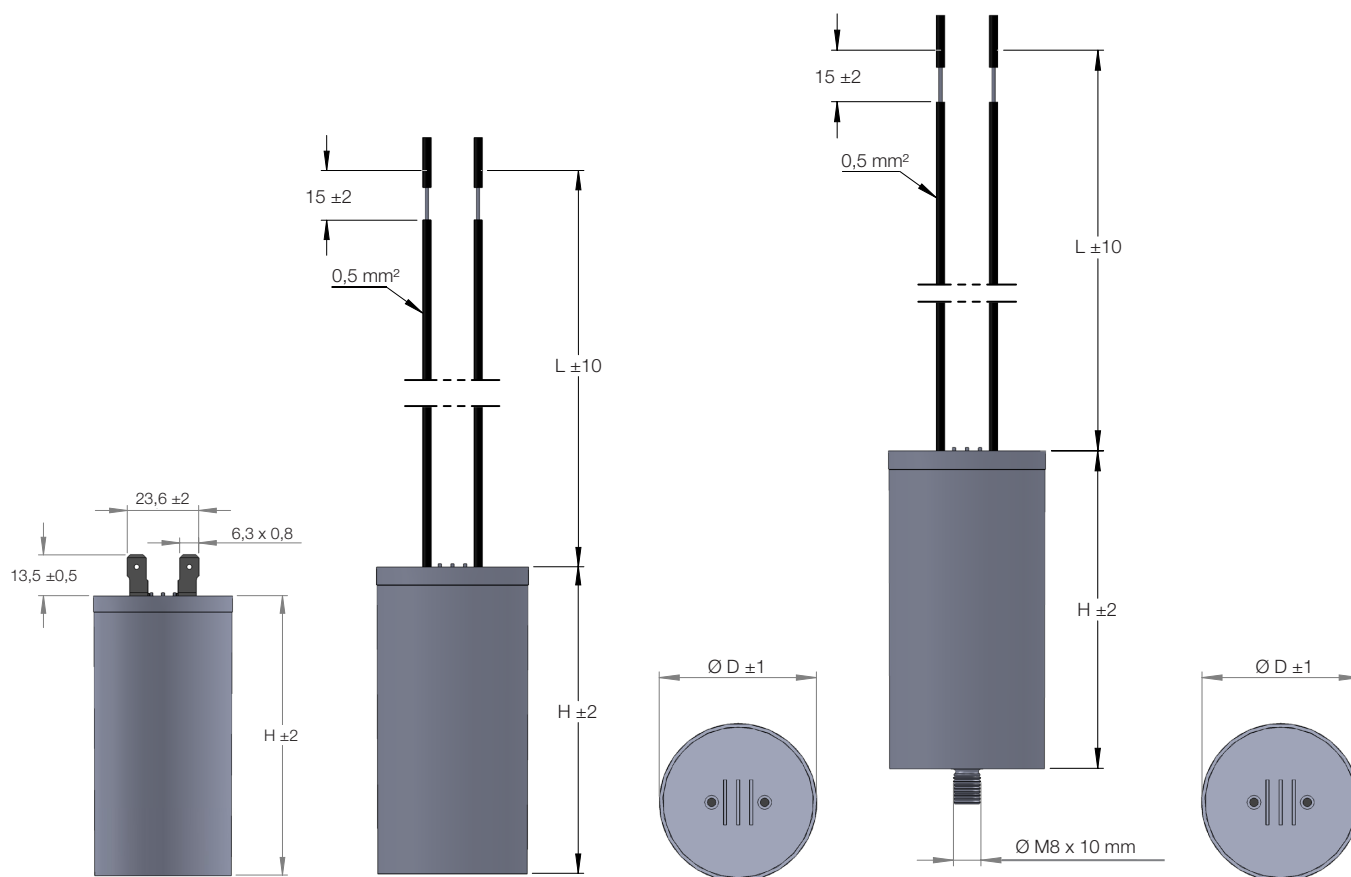
Código	Descrição	Código	Descrição
TS	Terminal faston simples	TS-P	Terminal faston simples + parafuso
TD	Terminal faston duplo	TD-P	Terminal faston duplo + parafuso
TF200	Terminal fio comprimento 200 mm	TF200-P	Terminal fio comprimento 200 mm + parafuso
TS-R	Terminal faston simples + resistor	TS-PR	Terminal faston simples + parafuso + resistor
TD-R	Terminal faston duplo + resistor	TD-PR	Terminal faston duplo + parafuso + resistor
TF200-R	Terminal fio 200 mm + resistor	TF200-PR	Terminal fio 200 mm + parafuso + resistor

Nota: 1) Resistor de descarga opcional;  
 2) Terminal faston duplo não disponível no dimensional 25x56;  
 3) Outros comprimentos de cabo sob consulta.

## Composição do Código de Seleção



## Dimensionais das Linhas CLAW e CILW





# Presença Global é essencial. Entender o que você precisa também.

## Presença Global

Com mais de 30.000 colaboradores por todo o mundo, somos um dos maiores produtores de motores elétricos e equipamentos e sistemas eletroeletrônicos do mundo. Estamos constantemente expandindo nosso portfólio de produtos e serviços com conhecimento especializado e de mercado. Criamos soluções integradas e customizadas que abrangem desde produtos inovadores até assistência pós-venda completa.

Com o *know-how* da WEG, os **Capacitores para Iluminação CLAW e CILW** são a escolha certa para sua aplicação e seu negócio, com segurança, proteção e confiabilidade.



**Disponibilidade** é possuir uma rede global de serviços



**Parceria** é criar soluções que atendam suas necessidades



**Competitividade** é unir tecnologia e inovação

## Conheça

Produtos de alto desempenho e confiabilidade,  
para melhorar o seu processo produtivo.

Excelência é desenvolver soluções que aumentem  
a produtividade de nossos clientes, com uma linha  
completa para automação industrial.



Acesse: [www.weg.net](http://www.weg.net)

 [youtube.com/wegvideos](https://youtube.com/wegvideos)



Grupo WEG - Unidade Automação  
Jaraguá do Sul - SC - Brasil  
Telefone: (47) 3276-4000  
[automacao@weg.net](mailto:automacao@weg.net)  
[www.weg.net](http://www.weg.net)  
[www.youtube.com/wegvideos](http://www.youtube.com/wegvideos)  
[@weg\\_wr](https://www.instagram.com/weg_wr)

