

SOLUÇÕES PARA ENERGIA

Tintas de alta performance aliando versatilidade e alta proteção.



Motores | Automação | Energia | Transmissão & Distribuição | Tintas

Soluções para Usinas Hidrelétricas



WEGPOXI CVD 323

- Primer Acabamento epóxi poliamida de alto teor de sólidos, com pigmentação anticorrosiva a base de fosfato de zinco, secagem rápida e boa aplicabilidade. Excelente aderência ao aço carbono tratada por jateamento abrasivo. Revestimento aplicável em uma única demão em alta espessura simplificando o processo de pintura.

W-POXI WET SURFACE 88 HT

- Primer acabamento epóxi poliamina de alta espessura, bicomponente, formulado com pigmentos anticorrosivos para superfície de aço. Desenvolvido para a aplicação em superfícies secas, úmidas, hidrojetadas e sobre primer específico.

WEG TAR FREE WT

- Primer acabamento epóxi, bicomponente, de alta espessura com excelente resistência química, anticorrosiva e boa resistência à abrasão. Atende a norma AWWA C-210. Possui certificação para contato com água potável, atendendo a Resolução 105 da ANVISA (Tipo I) e Portaria 2914 do Ministério da Saúde.

Preocupada com o meio ambiente a WEG Tintas disponibiliza as Tintas da classe LOW VOC. O resultado? Tinta de alta performance e reduzido teor de solventes voláteis.

WEGPOXI BLOCK N 2912

- Primer epóxi Novolac de alta espessura e altos sólidos da classe LOW VOC. Excelente proteção por barreira, além de grande resistência a abrasão e impacto, possui proteção anticorrosiva, excelente dureza superficial e impermeabilidade.

W-THANE ENA 501

- Tinta de acabamento em poliuretano acrílico alifático de alta espessura e alto sólidos por volume, que proporciona resistência ao intemperismo contínuo. Tinta da classe LOW VOC.

Usos Recomendados	Preparação de Superfície	Pintura Fundo			Pintura de acabamento		
		Demãos	Linhas	µm	Demãos	Linhas	µm
Comportas Internas	Jato Abrasivo Sa 2 ½	1	WEG TAR FREE WT	250	-	-	-
		2	WEGPOXI WETSURFACE 88 HT		-	-	-
		1	WEGPOXI BLOCK N 2912 TIPO II	400	-	-	-
Comportas Externas	Jato Abrasivo Sa 2 ½	1	W-POXI CVD 323	120 - 200	1	W-THANE ENA 501	75 - 125

Obs: Os planos apresentados destinam-se a condições ideais de aplicação. Em diferentes condições e planos, favor consultar a área técnica da WEG Tintas.



Soluções para Usinas Termoeletricas

LACKPOXI N 2198

- Primer de aderência para superfícies não ferrosas.

WEGPOXI CVD 322

- Primer Acabamento epóxi poliamida de alto teor de sólidos, com pigmentação anticorrosiva a base de fosfato de zinco, secagem rápida e boa aplicabilidade. Excelente aderência ao aço carbono tratada por jateamento abrasivo. Revestimento aplicável em uma única demão em alta espessura simplificando o processo de pintura.

W-POXI ZSP 315 N1277

- Primer epóxi poliamida rico em zinco.

W-POXI ERP 322

- Primer epóxi poliamida bicomponente, de alto teor de sólidos e com pigmentação anticorrosiva a base de fosfato de zinco, com secagem rápida e boa aplicabilidade. Possui excelente aderência ao aço carbono tratada por jateamento abrasivo.

WEGTHANE HPA 501

- Tinta de acabamento poliuretano acrílico alifático, com alto teor de sólidos, ótima retenção de brilho e cor, bem como resistência química.

ETIL SILICATO DE ZINCO N 2231

- Tinta de Etil Silicato Inorgânico pigmentado com zinco e alumínio, resistente a alta temperatura (até 500°C).

W-TERM HPD 364 ALUMINIO

- Tinta de acabamento epóxi fenólico, com excelente resistência química e anticorrosiva, aliada a aplicação sobre superfícies que operam a temperaturas elevadas (até 220°C).

W-TERM HPA 660 600°C Alumínio

- Tinta de acabamento, monocomponente, à base de silicone modificado resistente à temperatura de 600°C com primers inorgânicos de zinco, compõe um sistema de alto desempenho quanto à resistência à corrosão e a altas temperaturas.

WEGPOXI WET SURFACE 89 PW

- Primer acabamento epóxi bicomponente, de altos sólidos e alta espessura. Produto tolerante a superfícies: aplicável em substratos de aço jateado seco, úmido, hidrojetado e com tratamento manual ou mecânico. Oferece excelente proteção anticorrosiva em ambientes agressivos diversos.

Usos Recomendados		Pintura Interna e Externa de Componentes, "Hoods", etc. - Superfícies de Aço Galvanizado								
Aplicação	Preparação de Superfície	Pintura Fundo			Pintura Intermediária			Pintura Acabamento		
		Demãos	Linha	µm	Demãos	Linha	µm	Demãos	Linha	µm
Área abrigada (até 100°C)	Limpeza físico-química lixamento	1	LACKPOXI N 2198	15	1	W-POXI ERP 322	80	-	-	-
Componentes Área Externa, Exposição Intemperismo (até 100°C)	Limpeza físico-química lixamento	1	LACKPOXI N 2198	15	1	W-POXI ERP 322	100	1	WEGTHANE HPA 501	50

Usos Recomendados		Pintura Interna e Externa de Componentes, "Hoods", etc. - Superfícies de Aço Carbono								
Aplicação	Preparação de Superfície	Pintura Fundo			Pintura Intermediária			Pintura Acabamento		
		Demãos	Linha	µm	Demãos	Linha	µm	Demãos	Linha	µm
Área Convencional (até 100°C)	Jato abrasivo Sa 2 ½	1	W-POXI ERP 322	100	-	-	-	1	WEGTHANE HPA 501	50
Componentes Área Convencional (até 100°C e picos de 500°C)	Jato abrasivo Sa 2 ½	1	Etil Silicato de Zinco N 2231	75	-	-	-	-	-	-
Componentes Área Externa, Exposição Intemperismo (até 100°C)	Jato abrasivo Sa 2 ½	1	W-POXI ZSP 315 N 1277	60	1	WEGPOXI CVD 323	100	1	W-THANE ERA 531	35
								1	WEGTHANE HPA 501	50
Manutenção	Manual ou Mecânico	1	WEGPOXI WET-SURFACE 89 PW	100	1	WEGPOXI CVD 323	100	1	WEGTHANE HPA 501	50

Obs: Os planos apresentados destinam-se a condições ideais de aplicação. Em diferentes condições e planos, favor consultar a área técnica da WEG Tintas.



Soluções para Usinas Eólicas

No segmento de Energia Eólica a WEG possui um amplo pacote de soluções, que englobam desde a pinturas de pás, a estrutura de torres, até os mais diversos equipamentos internos e externos da usina. Aliando a versatilidade dos produtos que podem ser aplicados nos variados substratos como fibras, concreto, aço galvanizado e plástico com excelente proteção anticorrosiva e alto desempenho.

W-POXI ZSP 315 N1277

- Primer epóxi poliamida bicomponente rico em zinco. O produto oferece proteção anticorrosiva ao aço carbono. Possui secagem rápida, incrementando a produtividade. Atende Norma Petrobras N 1277.

WEGTHANE HPA 501

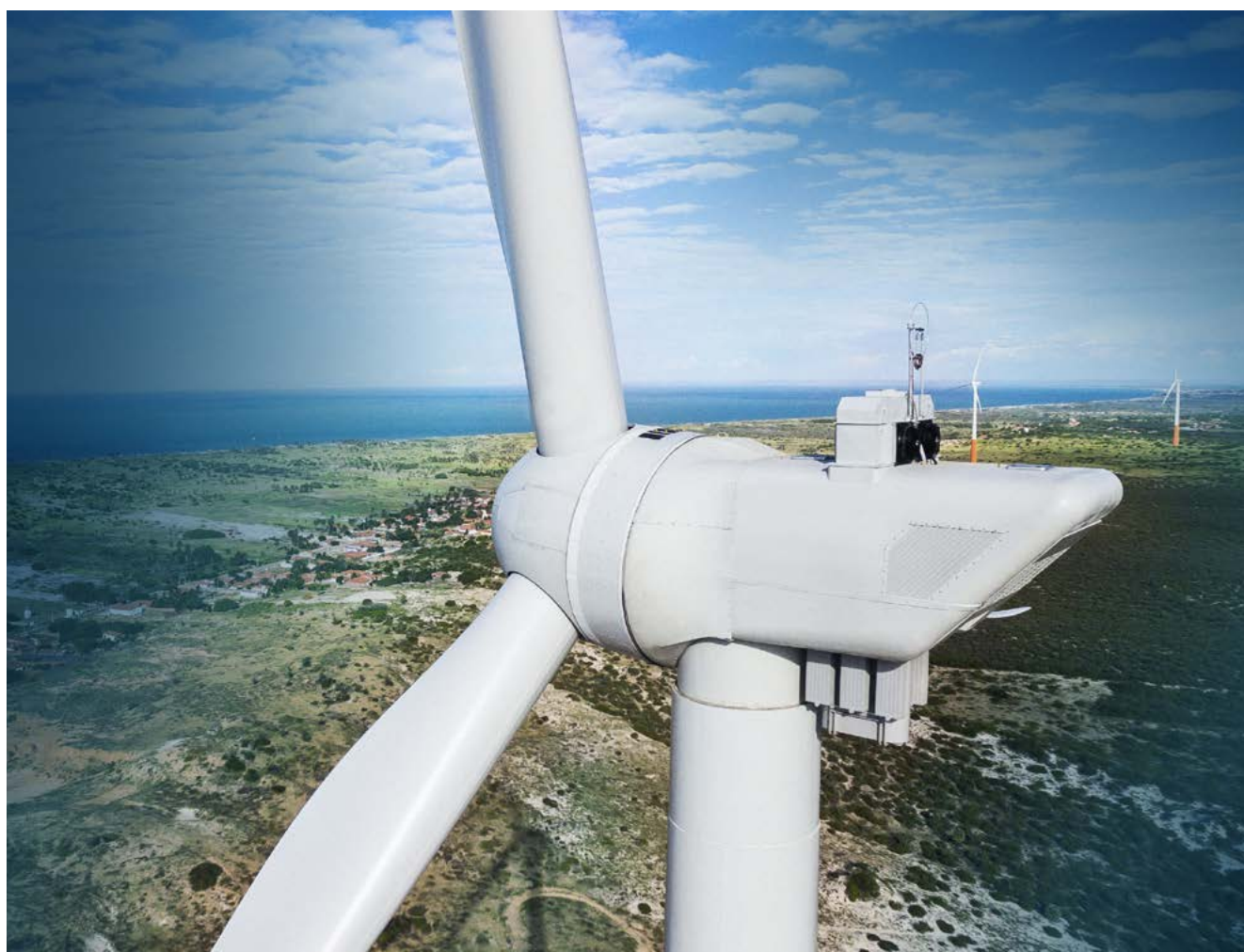
- Tinta de acabamento poliuretano acrílico alifático de alta performance. Possui alto teor de sólidos, ótima retenção de brilho e cor, bem como resistência química.

WEGPOXI WET SURFACE 88 HT

- Primer e Acabamento epóxi poliamina de alta espessura, bicomponente, formulado com pigmentos anticorrosivos para superfície de aço. Produto desenvolvido para a aplicação em superfícies secas, úmidas, hidrojateadas e sobre primer específico. Possui certificação para contato com alimentos (água potável).

Plano convencional - usando primer a base de zinco										
Usos recomendados	Preparação de Superfície	Pintura de fundo			Pintura intermediária			Pintura Acabamento		
		Demãos	Linha	µm	Demãos	Linha	µm	Demãos	Linha	µm
Torre (parte externa)	Jato abrasivo Sa 2 ½	1	W-POXI ZSP 315 N 1277	60	1	WEGPOXI WET SURFACE 88 HT	160	1	WEGTHANE HPA 501	60
Torre (parte interna)	Jato abrasivo Sa 2 ½	1	W-POXI ZSP 315 N 1277	60	-	-	-	1	WEGPOXI WET SURFACE 88 HT	120

Obs: Os planos apresentados destinam-se a condições ideais de aplicação. Em diferentes condições e planos, favor consultar a área técnica da WEG Tintas



Plano de Pintura para Torres Eólicas de Concreto

Atualmente as torres de concreto permitem alturas superiores as encontradas em torres de aço. Consequentemente, aumenta-se a capacidade de atingir alturas muito elevadas, como 120 metros ou mais. Baseada nisso, a WEG possui planos de pintura específicos para as torres de concreto.

W-POXI HSS 301

- Verniz epóxi poliamina bicomponente. Verniz selante para oferecer aderência em superfícies de concreto, cimento amianto, alvenaria e madeira, assim como diminuir a absorção excessiva ou irregular do acabamento quando aplicado sobre substratos porosos.

W-THANE TCA 502

- Tinta de acabamento em poliuretano acrílico alifático de alta espessura e alto sólidos por volume. Proporciona proteção anticorrosiva por barreira e possui alto poder de impermeabilização, excelente resistência ao intemperismo e abrasão. Linha de produtos VOC (baixo conteúdo de compostos orgânicos).

Plano de pintura para torres de concreto							
Usos recomendados	Preparação de Superfície	Pintura de fundo			Pintura Acabamento		
		Demãos	Linha	µm	Demãos	Linha	µm
Torre de concreto	Lixamento	1	W-POXI HSS 301	25	1	W-THANE TCA 502	75

Plano de Pintura para Pás Eólicas

W-POLI HSM 452 PUTTY

- **Massa Poliaspartica.** Produto de alto sólidos e secagem extra rápida. Pode ser aplicado em uma única demão em alta espessura diretamente na fibra. Utilizado como primer para modelamento e correção de imperfeições das pás eólicas.

W-POLI LEP 455

- **Primer/intermediário poliaspartico.** Produto de alto sólidos. Secagem extrarrápida, Produto que proporciona excelente proteção por barreira, grande resistência a abrasão, impacto, excelente dureza superficial e impermeabilidade.

W-POLI HSM 452 PORE FILLER

- **Massa Poliaspartica.** Produto de alto sólidos e secagem extrarrápida. Aplicada em uma única demão diretamente ao substrato ou sobre a Massa Putty.

W-POLI RLA 455

- **Acabamento poliaspartico.** Produto de alto sólidos, ótima retenção de cor e brilho e secagem extra rápida. Produto utilizado como acabamento da pintura de pás eólicas.

Plano de pintura de pás eólicas										
Usos recomendados	Preparação de Superfície	Pintura de fundo			Pintura intermediária			Pintura Acabamento		
		Demãos	Linha	µm	Demãos	Linha	µm	Demãos	Linha	µm
Bordo de ataque	Lixamento	1	W-POLI HSM 452 PUTTY	500-3000	1	W-POLI HSM 452 PORE FILLER	100-200	1	W-POLI RLA 455	80-125
					1-3*	W-POLI LEP 455	125-175			
Casca da pá		-	-	-	-	-	-	1-2		

Obs: Os planos apresentados destinam-se a condições ideais de aplicação. Em diferentes condições e planos, favor consultar a área técnica da WEG Tintas



Soluções para Transformadores

W-POXI TFP 304

- Primer epóxi indicado para pintura interna de tanques de transformadores.

STARZINC 122 N 1277

- Primer epóxi poliamida bicomponente rico em zinco. Confere proteção catódica ao substrato. Indicado como primer anticorrosivo em estruturas e equipamentos sujeitos a ambientes agressivos. Atende Norma Petrobras N 1277.

W-POXI ERP 305

- Primer epóxi poliamida de secagem rápida.

W-POXI MCP 312

- Primer ou intermediário epóxi poliamida de alta espessura.

W-POXI MCP 300

- Primer epóxi poliamina, dois componentes, pigmentado com zinco e óxido de ferro micáceo. Possui secagem rápida, reduzindo sensivelmente os intervalos de repintura. Excelente proteção anticorrosiva e resistência a abrasão.

W-THANE HBA 503

- Tinta de acabamento em poliuretano acrílico alifático de alta espessura e alto sólidos por volume, baixo VOC. Proporciona proteção anticorrosiva por barreira de alto poder de impermeabilização, resistência química e resistência ao intemperismo contínuo.

LACKPOXI N 2198




- Tinta shop primer isocianato alifático, de secagem rápida, excelente aderência à superfícies não ferrosas, como alumínio, aço galvanizado, chumbo, cobre, latão e fibra de vidro.

Planos de Pintura para Transformadores

Usos Recomendados	Preparação de Superfície	Pintura Fundo		Pintura Intermediária		Pintura Acabamento		
		Linhas	µm	Linhas	µm	Linhas	µm	
Ambientes urbanos e industriais de média agressividade.	Interna	Jato Sa 2 ½	W-POXI TFP 304	40 - 50	-	-	-	-
Ambientes marítimos ou de alta agressividade	Externa	Jato Sa 2 ½	STARZINC 122 N 1277	65 - 120	W-POXI MCP 312	85 - 150	W-THANE HBA 503	75 - 125
Ambientes de média agressividade			W-POXI ERP 305	85 - 120	-	-	W-THANE HBA 503	75 - 125
Ambientes urbanos e industriais de média agressividade para substrato de aço galvanizado		Limpeza físico-química / lixamento	LACKPOXI N 2198	25 - 30	-	-	W-POXI TFP 304	40 - 50
Ambientes de média agressividade com substrato de aço galvanizado	W-POXI ERP 305				85 - 150	W-THANE HBA 503	75 - 125	

Obs: Os planos apresentados destinam-se a condições ideais de aplicação. Em diferentes condições e planos, favor consultar a área técnica da WEG Tintas

Vernizes para Transformadores

Produto	Característica	
LACKTHERM 1355	Verniz de impregnação classe F, para transformadores a óleo, com cura em estufa	
LACKTHERM 1303	Verniz de impregnação classe B, para transformadores de pequeno porte (indústria eletrônica), de secagem ao ar.	
LACKTHERM 1351	Verniz de impregnação classe F para transformadores a óleo com secagem ao ar.	

Soluções para Energia Solar

O sol é uma fonte inesgotável de energia, e o Brasil tem um potencial enorme para ser aproveitado. A WEG utiliza sua experiência e tecnologia para disponibilizar uma solução completa de pintura para estruturas que fixam as placas dos sistemas fotovoltaicos, sendo elas de aço carbono, galvanizado e alumínio. As pinturas dessas estruturas visam promover a durabilidade contra as ações de intempéries, ventos ou tempestades, que causem processos de corrosão e possam deslocar os componentes a elas fixados.

Os sistemas fotovoltaicos têm uma vida média útil de 25 anos, suas estruturas precisam garantir alta durabilidade e resistência por um tempo similar, sejam elas de grandes usinas solares como em pequenos projetos de geração distribuída, mesmo sob condições climáticas adversas.

W-POXI ZSP 315 N1277

- Primer epóxi poliamida rico em zinco.

WEGTHANE HPA 501

- Tinta de acabamento poliuretano acrílico alifático, com alto teor de sólidos, ótima retenção de brilho e cor, bem como resistência química.

W-POXI ERP 322

- Primer epóxi poliamida bicomponente, de alto teor de sólidos e com pigmentação anticorrosiva a base de fosfato de zinco, com secagem rápida e boa aplicabilidade. Possui excelente aderência ao aço carbono tratada por jateamento abrasivo.

Usos Recomendados	Preparação de Superfície	Pintura Fundo			Pintura Intermediária			Pintura Acabamento		
		Demãos	Linhas	μm	Demãos	Linhas	μm	Demãos	Linhas	μm
Estruturas de aço carbono	Jato Sa 2 ½	1	W-POXI ZSP 315 N1277	70	1	W-POXI ERP 322	150	1	WEGTHANE HPA 501	60
Estrutura de aço galvanizado	Limpeza físico-química / lixamento		LACKPOXI N2198	15						
Estrutura de alumínio	Limpeza físico-química	-	-	-	-	-	-	-	-	-



Conheça as operações
mundiais da WEG



www.weg.net



+55 47 3276.4000

tintas@weg.net

Guaramirim - SC - Brasil
Mauá - SP - Brasil
Cabo de Santo Agostinho - PE - Brasil
Buenos Aires - Argentina
Hidalgo - México