

POLITHERM

ARCHITECH



PINTURAS
COATINGS



ESTILO

en su

PERFIL

Style in your PROFILE



*Cada producto arquitectónico tiene su historia,
su ADN y su **identidad**.*

La línea arquitectura de WEG Pinturas - POLITHERM ARCHITECH fue especialmente desarrollada para dar a los perfiles de aluminio el toque de estilo, buen gusto y sofisticación que su obra merece. Son diversas opciones de colores y acabamientos que encantan por su belleza, sorprenden por las ventajas y conquistan por su calidad y durabilidad.

*Each architectural design has its history,
its DNA and its **identity**.*

WEG Coatings architecture line - POLITHERM ARCHITECH has been specially developed to give aluminum profiles the stylish, good taste and elegance your work deserves. There are several choices of colors and finishes that enchant for the beauty, surprise for the advantages and impress for the quality and durability.

Tonos afinados con las

TENDENCIAS

Desarrollamos colores y acabamientos que siguen las tendencias 2019/2020.

El resultado de ese trabajo son opciones cromáticas que ofrecen a los sus proyectos tonos en perfecta sintonía con lo más actual en arquitectura y diseño.

Tones in tune with the

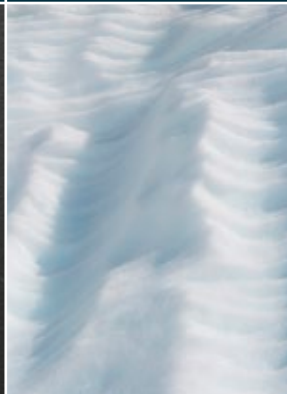
TRENDS

We develop colors and finishes that follow the 2019/2020 trends.

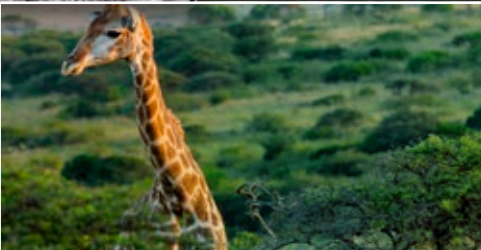
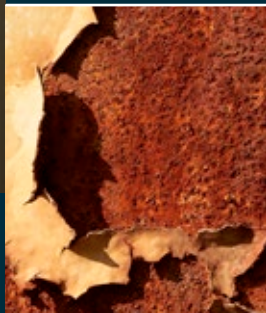
The result of this work is chromatic options that provide your designs with tones in perfect harmony with the latest architecture and design fashion.



GRIS PLATINUM
PLATINUM GRAY
10825 FO



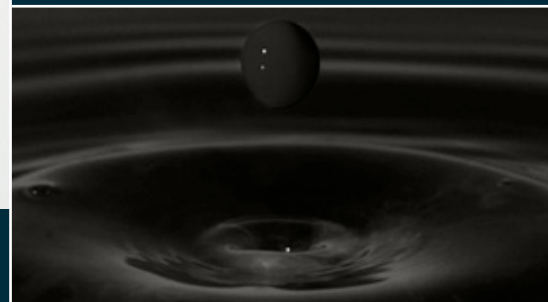
MARRÓN METEORO
METEOR BROWN
76620 SF



VERDE SAFARI
SAFARI GREEN
7,5 BG 3.2 FO

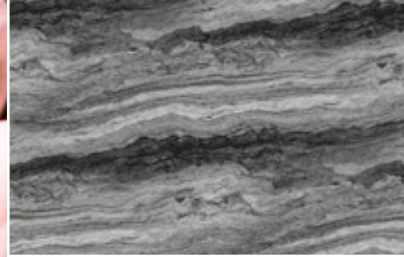


BLANCO POLAR
POLAR WHITE
60312 FO





BLANCO DIAMANTE
DIAMOND WHITE
60409 FO



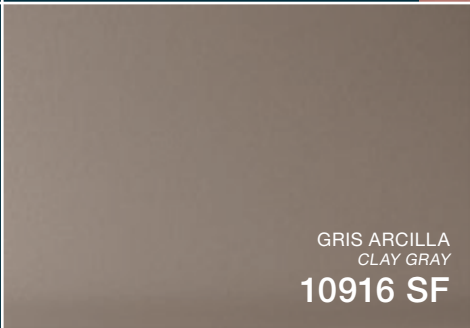
GRAFITO MAGNUM
MAGNUM GRAPHITE
10397 FO



ROJO FLAMINGO
FLAMINGO RED
80207 UF



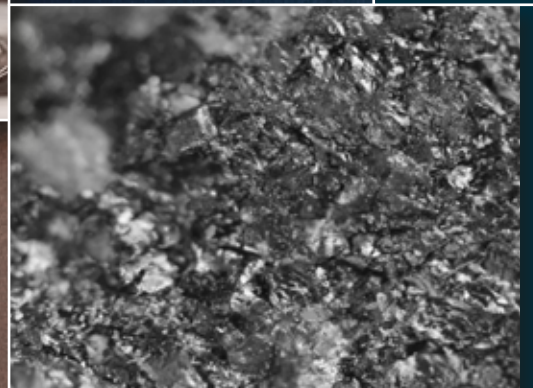
AZUL IMPERIAL
IMPERIAL BLUE
40119 FO



GRIS ARCILLA
CLAY GRAY
10916 SF



MARRÓN MEDITERRÁNEO
MEDITERRANEAN BROWN
77180 FO



NEGRO PETROLEO (1005)
PETROLEUM BLACK (1005)
71524 FO



GRIS SKY
SKY GRAY
10562 UF

*Diferentes estilos
piden diferentes*

COLORES

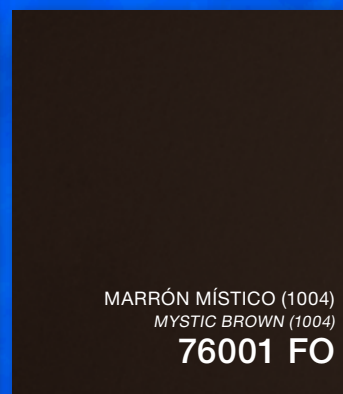
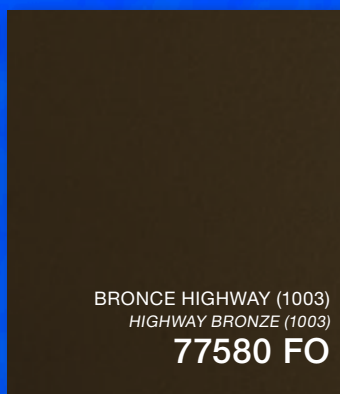
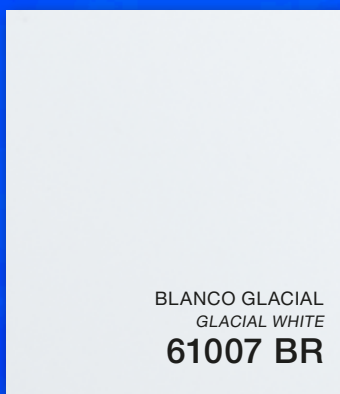
La línea POLITHERM ARCHITECH ofrece una paleta cromática compuesta por 20 colores, 8 colores tradicionales y 12 colores de tendencias.

Con ella, usted tiene en manos una completa y versátil gama de opciones para dar a su proyecto el tono que necesita.

*Different styles
demand different*

COLORS

The POLITHERM ARCHITECH line offers a chromatic palette of 20 colors: 8 traditional colors and 12 trend colors. It provides you with a complete and versatile range of options to give your project the shade it needs.



VERDE SAFARI
SAFARI GREEN
7,5 BG 3.2 FO

BLANCO DIAMANTE
DIAMOND WHITE
60409 FO

ROJO FLAMINGO
FLAMINGO RED
80207 UF

GRIS ARCILLA
CLAY GRAY
10916 SF

GRIS SKY
SKY GRAY
10562 UF

GRIS PLATINUM
PLATINUM GRAY
10825 FO

GRAFITO MAGNUM
MAGNUM GRAPHITE
10397 FO

NEGRO PETROLEO (1005)
PETROLEUM BLACK (1005)
71524 FO

BRONCE ESPARTA (1001)
SPARTA BRONZE (1001)
20796 FO

BRONCE MONTREAL (1002)
MONTREAL BRONZE (1002)
75406 FO

GRIS ALASKA
ALASKA GRAY
14963 FO

NEGRO NETUNO
NEPTUNE BLACK
72881 FO



POLITHERM ARCHITECH 46 WF

Esta línea es consolidada por su larga utilización en el mercado sudamericano para pintado de perfiles de aluminio y tejas que necesiten de un excelente acabado. Es formulada con resinas y pigmentos seleccionados, trayendo la resistencia en los más variados colores, texturas y brillos. El resultado es una composición con buena resistencia al intemperismo (acción del tiempo), preservando el tono y las demás características del color escogido.

This line is consolidated by its wide use in the South American market for painting aluminum profiles and tiles that require excellent finish. It is formulated with selected resins and pigments, bringing resistance in various colors, textures and glosses. The result is a composition with good resistance to weathering (weather action), preserving the tone and other characteristics of the chosen color.



La resistencia a intemperies proporcionada por esta línea, comprobada a lo largo de los años, otorga a este material una expectativa de durabilidad mínima de 8 años.

The weather resistance of this line, proven over the years, provides this material with a minimum expected life of 8 years.



Entre las opciones desarrolladas, están los colores para sustitución del acabado anodizado, son ellos:

- Gris Alaska
- Bronce Esparta (1001)
- Bronce Montreal (1002)
- Bronce Highway (1003)
- Marrón Místico (1004)
- Negro Neptuno

La sustitución del anodizado por el pintado es una tendencia mundial, ya que proporciona al producto final un excelente acabado y al aplicador la reducción de los impactos ambientales.

Including colors to replace the anodized finish, the options developed are:

- Alaska Gray
- Sparta Bronze (1001)
- Montreal Bronze (1002)
- Highway Bronze (1003)
- Mystic Brown (1004)
- Neptune Black

Replacing the anodizing process with painting is a worldwide trend, as it gives the final product an excellent finish, and the application reduces environmental impacts.

DURABILITY
8
YEARS

DURABILIDAD
8
AÑOS

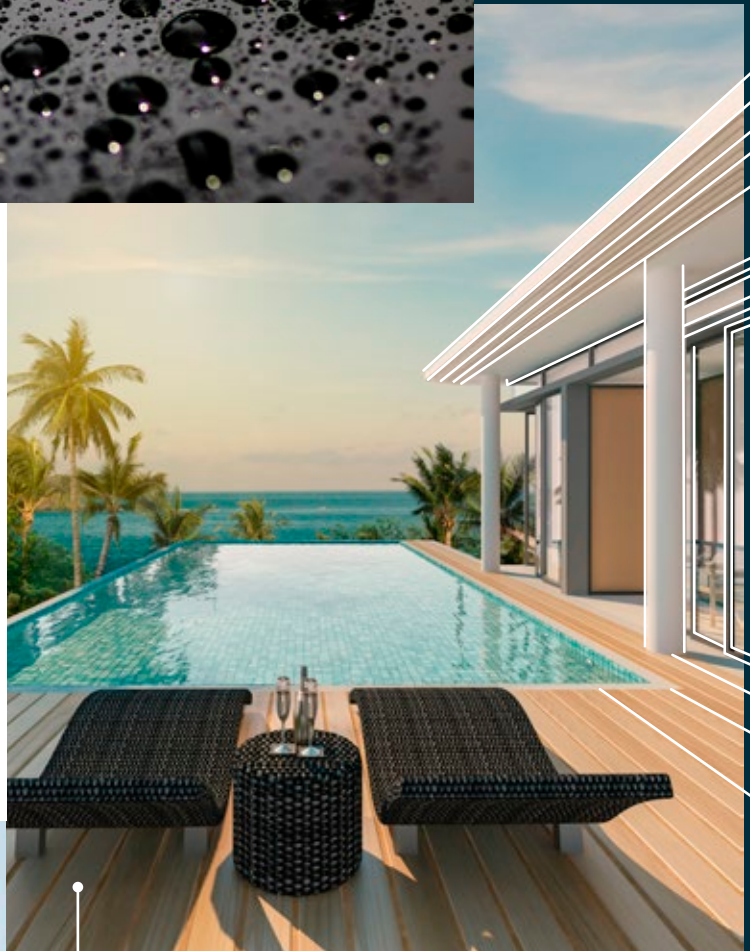


**POLITHERM
ARCHITECH
96 WFQ**



Politherm ARCHITECH 96 WFQ fue formulada cumpliendo los exigentes requisitos de la Norma Qualicoat – clase 1⁽¹⁾ (Approval N° P-1031). En la formulación de esta línea son utilizados pigmentos especiales y resinas poliéster durables de excelente calidad.

Politherm ARCHITECH 96 WFQ has been formulated to meet the strict requirements of Qualicoat Standard – Class 1⁽¹⁾ (Approval P-1031). The formulation of this line uses special pigments and durable polyester resins with excellent quality.



11

Esta línea proporciona resistencia a intemperies, asegurando a este material una expectativa de durabilidad mínima de 12 años.

This line provides weathering resistance, ensuring a minimum expected life of 12 years.

Nota: (1) Para certificación en la clase 1, es necesario que el producto quede expuesto durante 1 año a intemperismo natural en Florida (EE.UU) bajo condiciones específicas.

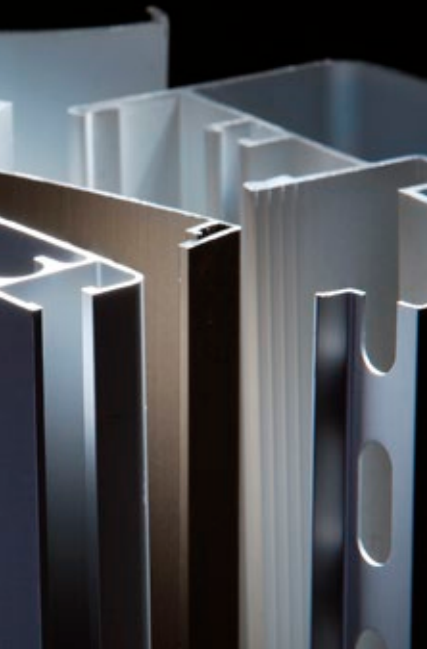
Note: (1) For Class 1 certification, the product must be exposed to Florida weathering for 1 year under specific conditions.

DURABILIDAD
12
YEARS
AÑOS





**POLITHERM
ARCHITECH
86 WFS**



Politherm ARCHITECH 86 WFS viene siendo utilizada en el mercado de perfiles de aluminio. En la formulación de esta línea son utilizados pigmentos especiales, resinas poliéster súper durables y materias primas de excelente calidad, proporcionando alta resistencia en los más variadas colores, texturas y brillos.

La resistencia a intemperies proporcionada por esta línea, otorga una expectativa mínima de 16 años de durabilidad.

Politherm ARCHITECH 86 WFS has been used in the aluminum profile market. The formulation of this line uses special pigments, superdurable polyester resins and excellent quality raw materials, providing high strength in various colors, textures and glosses.

The weather resistance of this line provides a minimum expected life of 16 years.



**POLITHERM
ARCHITECH
106 WFAQ**



Politherm ARCHITECH 106 WFQ fue formulada cumpliendo los 15 exigentes requisitos de la Norma Qualicoat – Clase 2⁽¹⁾ (Approval N° P-1615). En la formulación de esta línea son utilizados pigmentos especiales, resinas poliéster súper durables de alta calidad y materias primas de los principales proveedores mundiales.

La resistencia a intemperies que esta línea proporciona, otorga a este material una expectativa de durabilidad⁽²⁾ mínima de 20 años.

Politherm ARCHITECH 106 WFQ has been formulated to meet the strict requirements of Qualicoat Standard – Class 2⁽¹⁾ (Approval P-1615). The formulation of this line uses special pigments, high quality superdurable polyester resins and raw materials from the global leading suppliers.

The weathering resistance of this line provides this material with a minimum expected durability⁽²⁾ of 20 years.

Notas: (1) Para certificación en la clase 2 es necesario que el producto quede expuesto durante 3 años en intemperismo natural en Florida (EE.UU) bajo condiciones específicas.

(2) La expectativa de durabilidad tratada en este catálogo es medida por los parámetros definidos en la Tabla de Datos Técnicos - pg.16). Para saber más, acceda a la Guía de Durabilidad en la Central de Downloads del sitio WEG (www.weg.net) y en caso de duda, entre en contacto con WEG Pinturas, a través del sitio o por el e-mail: tintas@weg.net.

Notes: (1) For Class 2 certification, the product must be exposed to natural weathering in Florida (USA) for 3 year under specific conditions.

(2) The expected durability addressed in this catalog is measured by the parameters defined in the Technical Data table - page 16). To learn more, visit the Durability Guide at the Download Center of WEG website (www.weg.net); and for any further explanation, contact WEG Coatings via website or at: tintas@weg.net.

DURABILIDAD
20
 YEARS
20
 AÑOS

DATOS TÉCNICOS

Los datos técnicos abajo presentados se refieren a la performance mínima del producto, para cumplir las referidas cualificaciones, no necesariamente representando la real performance del producto.

TECHNICAL DATA

The technical data presented below refer to the minimum product performance to meet the referred qualifications, not necessarily representing the actual product performance.

	POLITHERM 46 WF	POLITHERM 96 WFQ QUALICOAT - Clase 1 Approval n° P-1031 QUALICOAT - Class 1 Approval n° P-1031	POLITHERM 86 WFS	POLITHERM 106 WFQ QUALICOAT - Clase 2 Approval n° P-1615 QUALICOAT - Class 2 Approval n° P-1615
Resistencia Resistance				
Variación de color (DE) Color variation (DE) <i>Luego de ensayo de 1.000 horas de resistencia al intemperismo acelerado, lámpara con arco de xenón. (ISO 16474-2, método A, ciclo 1)</i> <i>After 1,000 hours of accelerated weathering test, xenon arc lamp. (ISO 16474-2, method A, cycle 1)</i>	DE ≤ 2,5 ⁽¹⁾	DE ≤ 2,0 ⁽¹⁾	DE ≤ 1,5 ⁽¹⁾	DE ≤ 1,0 ⁽¹⁾
Retención de brillo (%) Gloss retention (%) <i>Luego de ensayo de 1.000 horas de resistencia al intemperismo acelerado, lámpara con arco de xenón. (ISO 16474-2, método A, ciclo 1)</i> <i>After 1,000 hours of accelerated weathering test, xenon arc lamp. (ISO 16474-2, method A, cycle 1)</i>	Mín. 40% del brillo inicial Mín. 40 % of initial gloss	Mín. 50% del brillo inicial Mín. 50% of initial gloss	Mín. 80% del brillo inicial Mín. 80% of initial gloss	Mín. 90% del brillo inicial Mín. 90% of initial gloss
Intemperismo natural Natural weathering <i>Exposición en Florida (EE.UU), orientación 5° Sur (años)</i> <i>Exposure to Florida (USA), 5° South (years)</i>	Líneas con excelente histórico de durabilidad en Brasil <i>Lines with excellent track record of durability in Brazil</i>	1 año 1 year Variación de color: Color variation: DE < 2,0 ⁽¹⁾ Retención de brillo: Gloss retention: mín. 50%	Líneas con excelente histórico de durabilidad en Brasil <i>Lines with excellent track record of durability in Brazil</i>	3 años 3 years Variación de color: Color variation: DE < 2,0 ⁽¹⁾ Retención de brillo: Gloss retention: mín. 50%

Nota: (1) Las informaciones de variación de color están basadas en el estándar de color RAL 9003, para los demás colores se debe consultar el Anexo A7 de la Norma Qualicoat 15th Edition, 2017.

Note: (1) Color variation information is based on RAL 9003 color standard; for other colors refer to Appendix A7 of Qualicoat Standard 15th Edition, 2017.

Tratamiento de SUPERFICIES

El desempeño de la pintura está directamente relacionado a un adecuado tratamiento de superficie, ya que es éste que suministra características de resistencia a corrosión y adherencia al producto final. Para obtener un desempeño satisfactorio, son realizadas algunas pruebas para comprobación de la sinergia entre el sustrato aluminio, el pretratamiento, el proceso de pintado y la pintura en polvo utilizada:

Surface TREATMENT

The performance of the coating is directly related to proper surface treatment, as it provides the characteristics of corrosion resistance and adhesion to the final product. For satisfactory performance, some tests are performed to prove the synergy between the aluminum substrate, the pretreatment, the painting process and the powder coating used:

Llenado <i>Cupping test</i>	(ISO 1520)
Doblamiento Mandril Cilíndrico <i>Bend Test (Cylindrical Mandrel)</i>	(ISO 1519)
Doblamiento Mandril Cónico <i>Bend Test (Tapered Mandrel)</i>	(ABNT NBR 14615)
Impacto <i>Impact Resistance</i>	(ISO 6272-2 / ABNT NBR 14127)
Resistencia al Salt Spray Acético <i>Acetic Acid Salt Spray Test</i>	(ISO 9227 / ABNT NBR 14905)
Resistencia a la Corrosión - Método de Machu <i>Accelerated Corrosion Resistance - Machu Method</i>	(ABNT NBR 14901)
Adherencia Húmeda <i>Wet Adhesion</i>	(ISO 2409 / ABNT NBR 14682)
Resistencia a Cámara Húmeda <i>Resistance to Humid Conditions</i>	(ISO 6270-2)
Prueba de Corrosión Filiforme <i>Filiform Corrosion Test</i>	(ISO 4623-2)



Pruebas de **ENCOLADO** *en vidrio*

Para realización del encolado de los vidrios en perfiles de aluminio deben ser seguidas diversas normas, a fin de proporcionar una adecuada adhesión.

La línea Politherm ARCHITECH, cuando es adecuadamente aplicada y curada, permite el uso de adhesivos y sellantes, cumpliendo con las normas de encolado. No obstante, debido a los diferentes productos existentes en el mercado, es necesaria la realización previa de pruebas, por parte del usuario, con el objetivo de seleccionar el adhesivo y/o sellante más adecuado, junto al fabricante del adhesivo.

Glass **BONDING** *test*

For gluing glass to aluminum profiles, several standards must be observed in order to provide proper adhesion.

The Politherm ARCHITECH line, when properly applied and cured, allows the use of adhesives and sealants, complying with the adhesion standards. However, due to the different products on the market, the user must perform previous tests in order to select the most suitable adhesive and/or sealer together with the adhesive manufacturer.

CERTIFICACIÓN

del aplicador

La elección de la pintura ya fue hecha, ahora es hora de escoger el aplicador.

El buen desempeño de la pintura está directamente relacionado al proceso de pintado, para eso, WEG pinturas tiene diversos aplicadores certificados para utilización de sus pinturas de la Línea Politherm ARCHITECH.

APPLICATOR

certification

The coating has already been chosen; now it is time to choose the applicator.

The good performance of the coating is directly related to the painting process; therefore, WEG Coatings has several applicators certified for use with its coatings of the Politherm ARCHITECH Line.

¿CÓMO ES HECHA LA CERTIFICACIÓN?

Para ser certificado el aplicador debe ser auditado en algunos criterios, los cuales son realizados por el equipo técnico de WEG Pinturas:

- Validación de la curva de cura del horno (termografía);
- Rastreabilidad de todo el proceso de tratamiento y pintado;
- Pruebas de cura;
- Pruebas de adherencia;
- Pruebas de doblamiento;
- Pruebas de adherencia húmeda;
- Pruebas de corrosión acelerada;
- Pruebas de salt spray acético;
- Pruebas de intemperismo acelerado.

Todo eso para garantizar que el producto final esté con su máximo potencial de resistencia.

HOW IS THE CERTIFICATION DONE?

To be certified, the applicator must be audited on some criteria, which are performed by WEG Coatings technical team:

- *Validation of the oven cure curve (thermography);*
- *Traceability of the entire treatment and painting process;*
- *Cure tests;*
- *Adhesion tests;*
- *Bending tests;*
- *Humid adhesion tests;*
- *Accelerated corrosion tests;*
- *Acetic salt spray tests;*
- *Accelerated weathering tests.*

All that to ensure that the end product has maximum strength.

OBSERVACIONES:

- Para cualquier duda técnica adicional, solicitamos contactar a nuestro departamento técnico;
- QUALICOAT (Qualicoat -Association for Quality Control in the Lacquering, Painting and Coating Industry) es una organización que otorga una licencia de marca de calidad, destinada a promover y mantener la calidad de los revestimientos pintados.

NOTES:

- For any additional technical explanation, please contact our technical department;
- QUALICOAT (Qualicoat -Association for Quality Control in the Lacquering, Painting and Coating Industry) is an entity that grants a quality mark license to promote and maintain the quality of painted coatings.





Grupo WEG - Unidad Pinturas
WEG Group - Coatings Business Unit
Pulverlux - Buenos Aires - Argentina
Teléfono/Phone: +54 (11) 4299-8000
Guaramirim - SC - Brazil
Teléfono/Phone: +55 (47) 3276-4000
Mauá - SP - Brazil
Teléfono/Phone: +55 (11) 3215-9400
tintas@weg.net
www.weg.net
www.youtube.com/wegvideos
[@weg_wr](https://www.instagram.com/weg_wr)

