

EtherNet/IP Communication Kit

Kit de Comunicación EtherNet/IP

Kit de Comunicação EtherNet/IP

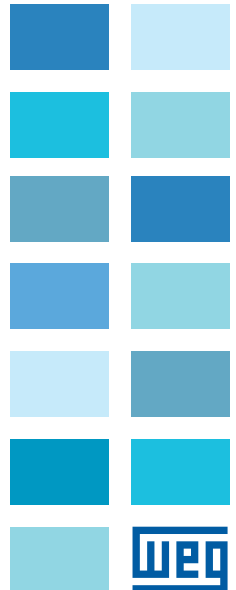
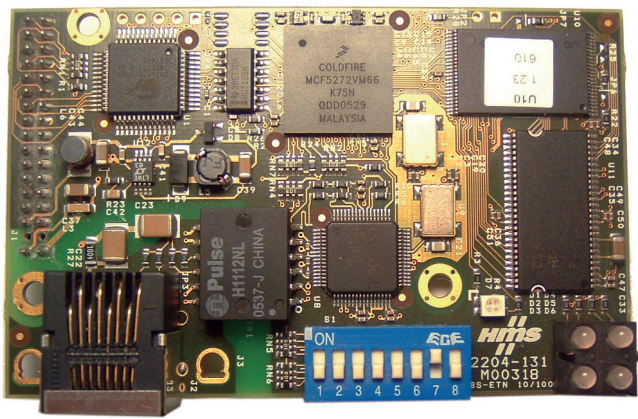
SSW-06

Installation Guide

Guia de Instalación

Guia de Instalação

English / Español / Português



SUMMARY

1 KIT DESCRIPTION	5
2 SAFETY NOTICES	6
3 COMMUNICATION KIT INSTALLATION	7

ÍNDICE

1 DESCRIPCIÓN DEL KIT	5
2 INFORMACIONES DE SEGURIDAD.....	6
3 PROCEDIMIENTO PARA INSTALACIÓN DEL KIT DE COMUNICACIÓN.	7

ÍNDICE

1 DESCRIÇÃO DO KIT	5
2 INFORMAÇÕES DE SEGURANÇA.....	6
3 PROCEDIMENTO PARA INSTALAÇÃO DO KIT DE COMUNICAÇÃO...	7

1 KIT DESCRIPTION

Kit contents:

Table 1.1: SSW-06 EtherNet/IP communication kit (code: 11169535)

Quantity	Description	Item
1	EtherNet/IP board	11172058

1 DESCRIPCIÓN DEL KIT

Este kit contiene:

Tabla 1.1: Kit de comunicación EtherNet/IP para SSW-06 (código: 11169535)

Cantidad	Descripción	Item
1	Tarjeta EtherNet/IP	11172058

1 DESCRIÇÃO DO KIT

Conteúdo do kit:

Tabela 1.1: Kit de comunicação EtherNet/IP para SSW-06 (código: 11169535)

Quantidade	Descrição	Item
1	Cartão EtherNet/IP	11172058

2 SAFETY NOTICES



ATTENTION!

- Switch off the Soft-Starter SSW-06 before installing the EtherNet/IP Communication Kit.
- The electronic boards have components that are susceptible to electrostatic discharge. Never touch any of the electrical components or connectors without following the proper grounding procedures. If it is necessary to do so, touch the grounded metallic frame or use a suitable grounded wrist strap.

2 INFORMACIONES DE SEGURIDAD



¡ATENCIÓN!

- Desconectar el arrancador suave SSW-06 antes de instalar el Kit de Comunicación EtherNet/IP.
- Las tarjetas electrónicas utilizan componentes sensibles a descargas electrostáticas. No tocar directamente sobre los componentes o conectores. Caso necesario, tocar antes en la carcasa metálica puesta a tierra o utilice pulsera antiestática adecuada.

2 INFORMAÇÕES DE SEGURANÇA



ATENÇÃO!

- Desligar a Soft-Starter SSW-06 antes de instalar o Kit de Comunicação EtherNet/IP.
- Os cartões eletrônicos possuem componentes sensíveis a descargas eletrostáticas. Não toque diretamente sobre componentes ou conectores. Caso necessário, toque antes na carcaça metálica aterrada ou utilize pulseira de aterramento adequada.

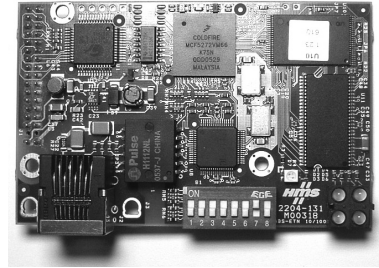
3 COMMUNICATION KIT INSTALLATION

3 PROCEDIMIENTO PARA INSTALACIÓN DEL KIT DE COMUNICACIÓN

3 PROCEDIMENTO PARA INSTALAÇÃO DO KIT DE COMUNICAÇÃO



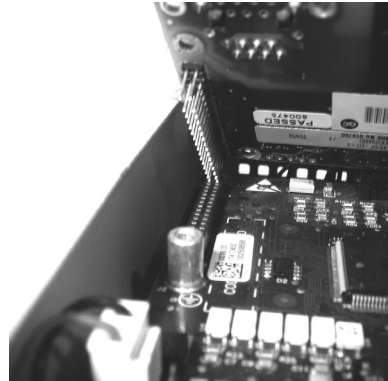
1. Required tools
1. Herramientas necesarias
1. Ferramentas necessárias



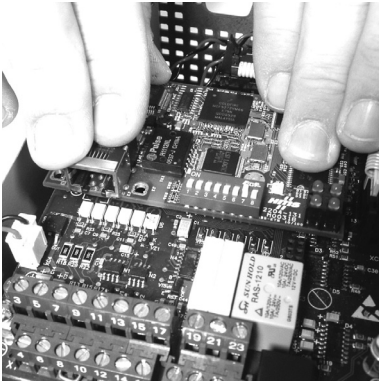
2. KFB-ENIP kit
2. Kit KFB-ENIP
2. Kit KFB-ENIP



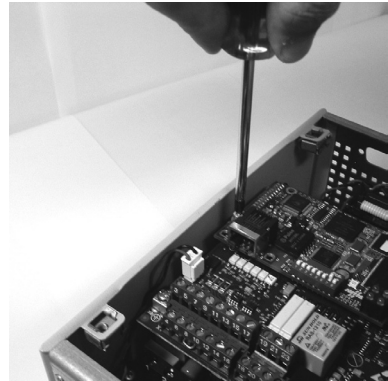
3. Opening the Soft-Start
3. Abriendo el arrancador suave
3. Abrindo a Soft-Start



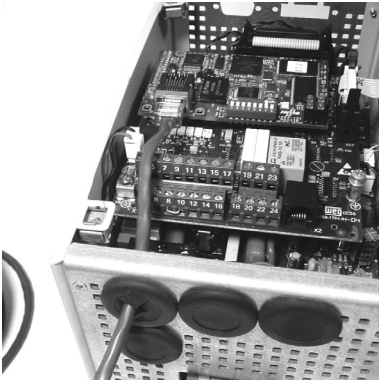
4. Removing the bolt for the board installation
4. Sacando el tornillo para instalación de la tarjeta
4. Retirando o parafuso para instalação do cartão



5. Positioning the connector of the board
5. Posicionando el conector de la tarjeta
5. Posicionado o conector do cartão



6. Insert the bolt of the board
6. Colocando el tornillo de la tarjeta
6. Colocando o parafuso do cartão



7. Position the EtherNet cable
7. Posicione la manija EtherNet
7. Posicione o cabo EtherNet



8. Connect the EtherNet cable
8. Conecte la manija EtherNet
8. Conecte o cabo EtherNet



WEG Automação S.A.
Jaraguá do Sul - SC
Phone 55 (47) 3276-4000 - Fax 55 (47) 3276-4020
São Paulo - SP
Phone 55 (11) 5053-2300 - Fax 55 (11) 5052-4212
automacao@weg.net
www.weg.net



11112948

Document: 10000540128 / 00